

T.C. Sağlık Bakanlığının Onayı ve Desteđi ile

# “Türkiye’nin Tansiyonunu Ölçüyoruz”



## İstatistik Analiz Raporu (İstanbul)



Haziran 2011

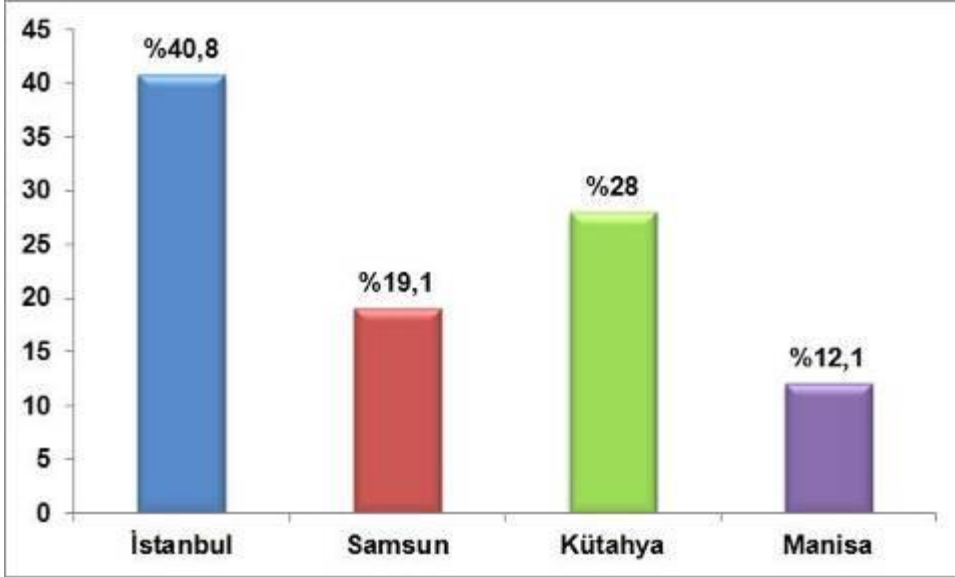
Omega Araştırma tarafından hazırlanmıştır.  
Dr Zübeyde Arat, Rana Tandođan

## İçindekiler

Türkiye'nin Tansiyonunu Ölçüyoruz Projesi 2011'de ölçüm yapılan iller .....	3
İstatistik Analiz .....	4
Yaş.....	4
Cinsiyet.....	5
Daha önce bir hekim tarafından HT tanısı konuldu mu?.....	5
son 1 yıldır Hipertansiyonunuz devam ediyor mu ? .....	6
Daha önce tansiyonunuzu ölçtünüz mü? .....	6
Daha önce ölçülmüş, ise zamanını hatırlıyor musunuz?.....	7
Daha önce ölçülmüş, ise sonucu nedir ?.....	7
Tansiyonun yüksekliği için ilaç kullanıyormusunuz ? .....	8
Kan Basıncı Evresi (ESH-ESC).....	8
Kan Basıncı Evresi (ESH-ESC/4 Grup).....	9
Şeker, kalp veya böbrek hastalığınız var mı ? .....	9
Kalp.....	10
Şeker .....	10
Böbrek .....	11
Sigara kullanıyor musunuz ? .....	11
Tansiyonunuzu etkilediğini düşündüğünüz en önemli 1.faktör.....	12
Tansiyonunuzu etkilediğini düşündüğünüz en önemli 2.faktör.....	13
Tansiyonunuzu etkilediğini düşündüğünüz en önemli 3.faktör.....	14
Tansiyonunuzu etkilediğini düşündüğünüz en önemli 4.faktör.....	15
Tansiyonunuzu etkilediğini düşündüğünüz en önemli 5.faktör.....	15
Cinsiyet vs Kan Basıncı Ölçüm Sonucu .....	16
Cinsiyet vs Kan Basıncı Evresi (ESH-ESC) .....	17
Cinsiyet vs Kan Basıncı Evresi (ESH-ESC/4 Grup) .....	18
Yaş vs Kan Basıncı Ölçüm Sonucu.....	19
Yaş vs Kan Basıncı Evresi (ESH-ESC).....	20
Yaş vs Kan Basıncı Evresi (ESH-ESC/4 Grup).....	21
Daha Önce Tansiyon Ölçtürme Durumuna Göre Cinsiyet vs Kan Basıncı Ölçüm Sonucu .....	22
Daha Önce Tansiyon Ölçtürme Durumuna Göre Cinsiyet vs Kan Basıncı Evresi (ESH-ESC).....	23
Daha Önce Tansiyon Ölçtürme Durumuna Göre Cinsiyet vs Kan Basıncı Evresi (ESH-ESC/4 Grup) .....	24
Daha Önce Tansiyon Ölçtürme Durumuna Göre Yaş vs Kan Basıncı Ölçüm Sonucu .....	25
Daha Önce Tansiyon Ölçtürme Durumuna Göre Yaş vs Kan Basıncı Evresi (ESH-ESC) .....	27
Daha Önce Tansiyon Ölçtürme Durumuna Göre Yaş vs Kan Basıncı Evresi (ESH-ESC/4 Grup) ...	29
Kan Basıncı Ölçüm Sonucu Hipertansif Olan Hastalarda Cinsiyet vs Tansiyonun yüksekliği için ilaç kullanıyor musunuz ?.....	31
Kan Basıncı Ölçüm Sonucu Hipertansif Olan Hastalarda Yaş vs Tansiyonun yüksekliği için ilaç kullanıyor musunuz ?.....	32
Doktor Tanısı Olan ve/veya Kan Basıncı Ölçümü ESH-ESC Kriterlerine Göre Hipertansif Olan Hastalarda Cinsiyet vs Tansiyonun yüksekliği için ilaç kullanıyormusunuz ? .....	33
Doktor Tanısı Olan ve/veya Kan Basıncı Ölçümü ESH-ESC Kriterlerine Hipertansif Olan Hastalarda Yaş vs Tansiyonun yüksekliği için ilaç kullanıyormusunuz ? .....	34

**Türkiye'nin Tansiyonunu Ölçüyoruz Projesi 2011'de ölçüm yapılan iller**  
**Şehir**

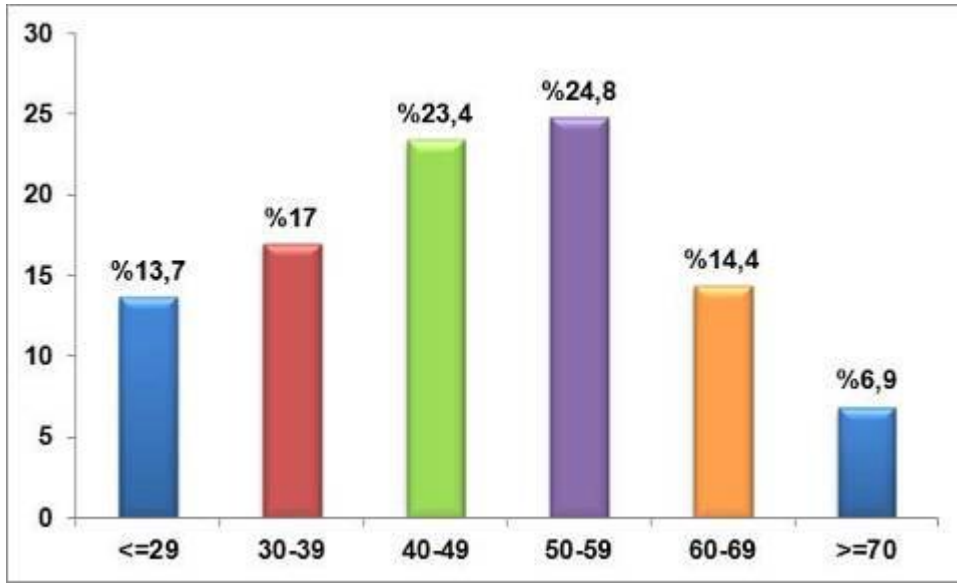
Şehir	Sayı	Yüzde
İstanbul	1816	40,8
Samsun	851	19,1
Kütahya	1246	28,0
Manisa	540	12,1
Toplam	4453	100,0



## İstatistik Analiz

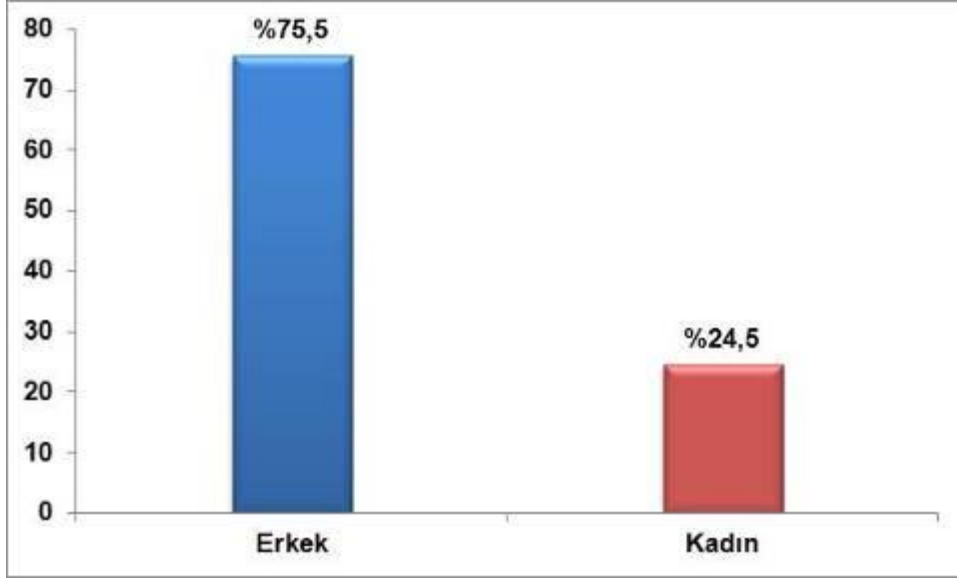
### Yaş

	Sayı	Yüzde
<=29	248	13,7
30-39	307	17,0
40-49	423	23,4
50-59	448	24,8
60-69	260	14,4
>=70	124	6,9
Toplam	1810	100,0



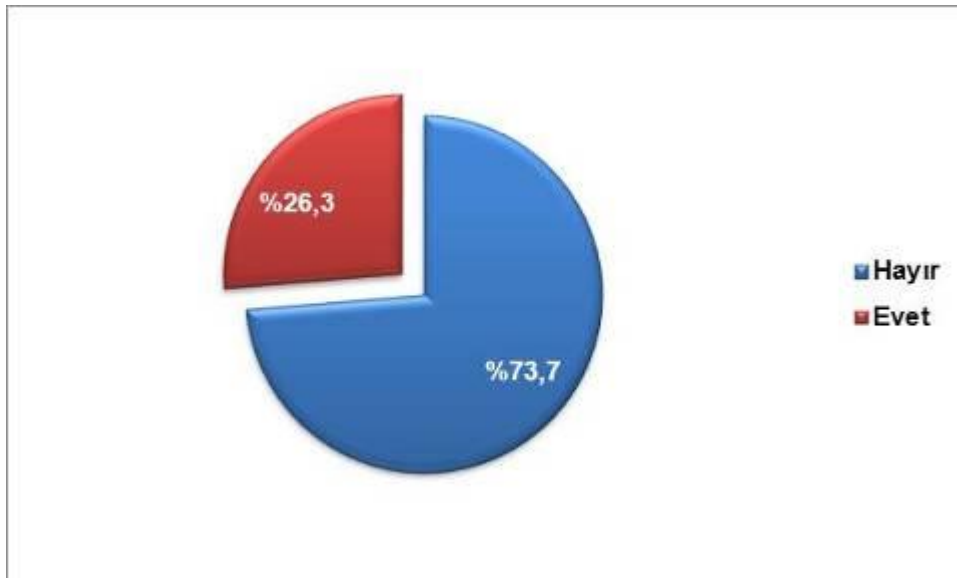
### **Cinsiyet**

	Sayı	Yüzde
Erkek	1357	75,5
Kadın	440	24,5
Toplam	1797	100,0



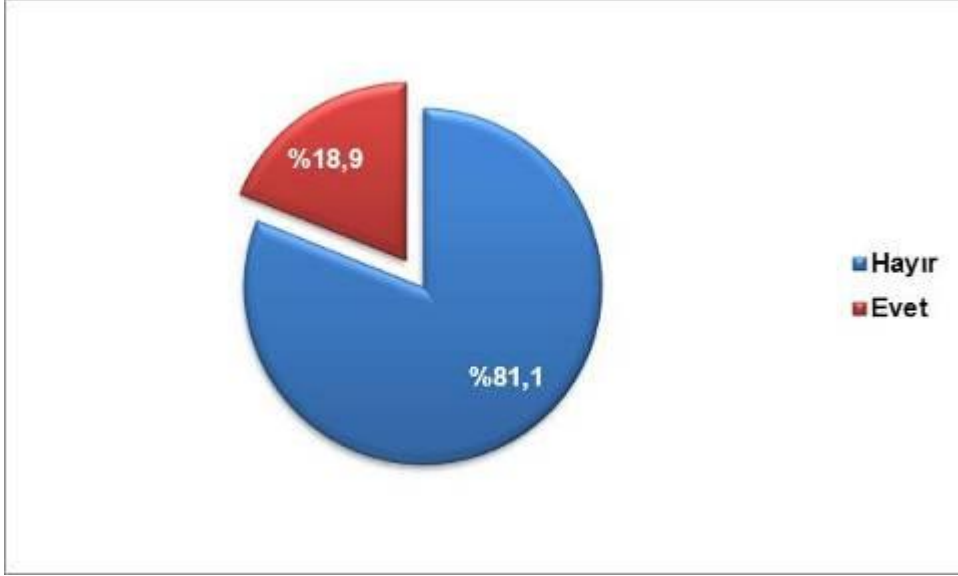
### **Daha önce bir hekim tarafından HT tanısı konuldu mu?**

	Sayı	Yüzde
Hayır	1334	73,7
Evet	475	26,3
Toplam	1809	100,0



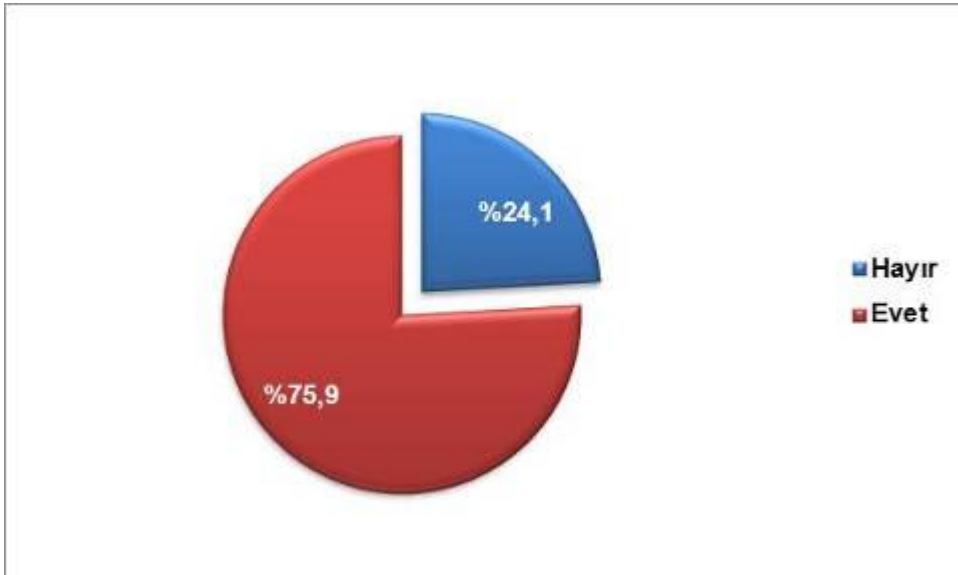
***son 1 yıldır Hipertansiyonunuz devam ediyor mu ?***

	Sayı	Yüzde
Hayır	1447	81,1
Evet	337	18,9
Toplam	1784	100,0



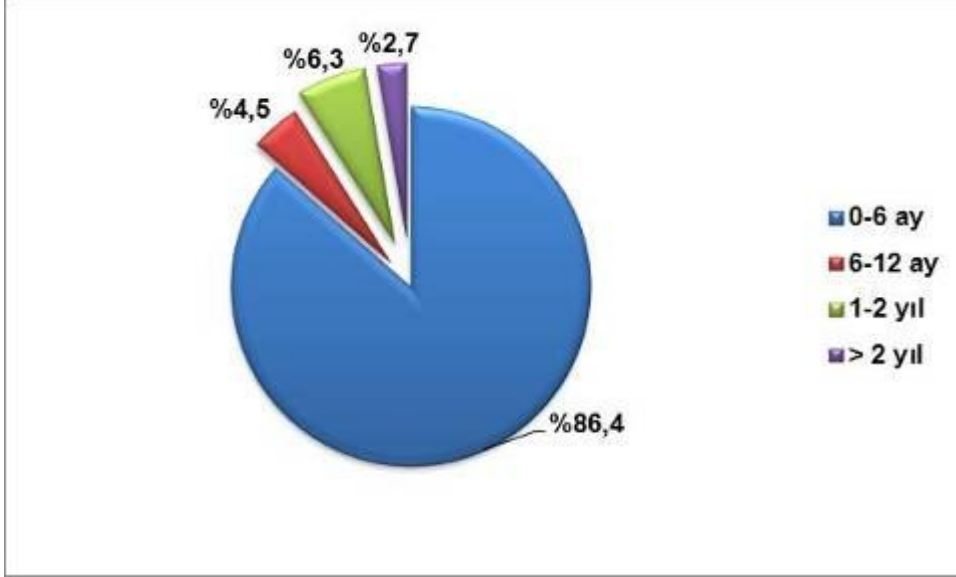
***Daha önce tansiyonunuzu ölçtürdünüz mü?***

	Sayı	Yüzde
Hayır	423	24,1
Evet	1332	75,9
Toplam	1755	100,0



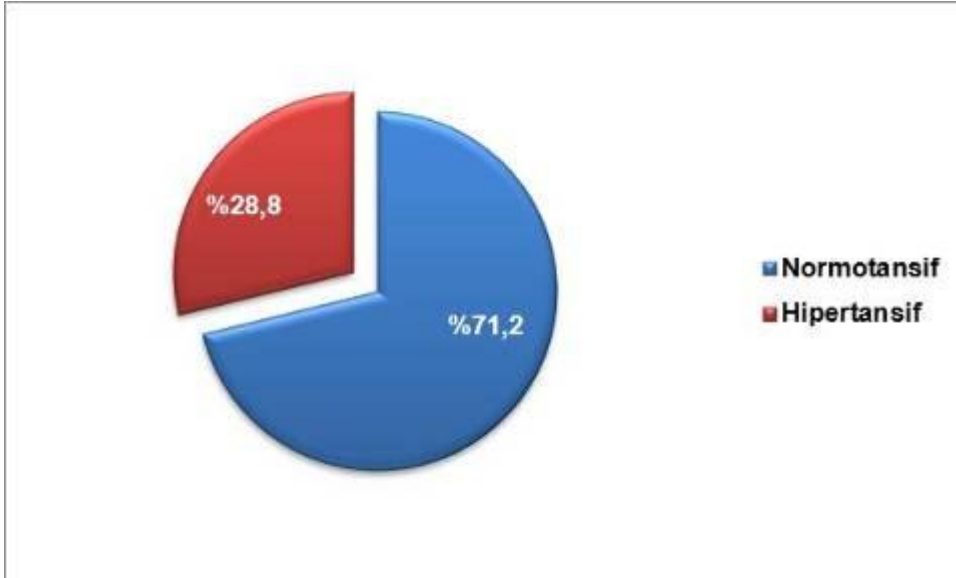
***Daha önce ölçülmüş, ise zamanını hatırlıyor musunuz?***

	Sayı	Yüzde
0-6 ay	1102	86,4
6-12 ay	58	4,5
1-2 yıl	81	6,3
> 2 yıl	35	2,7
Toplam	1276	100,0



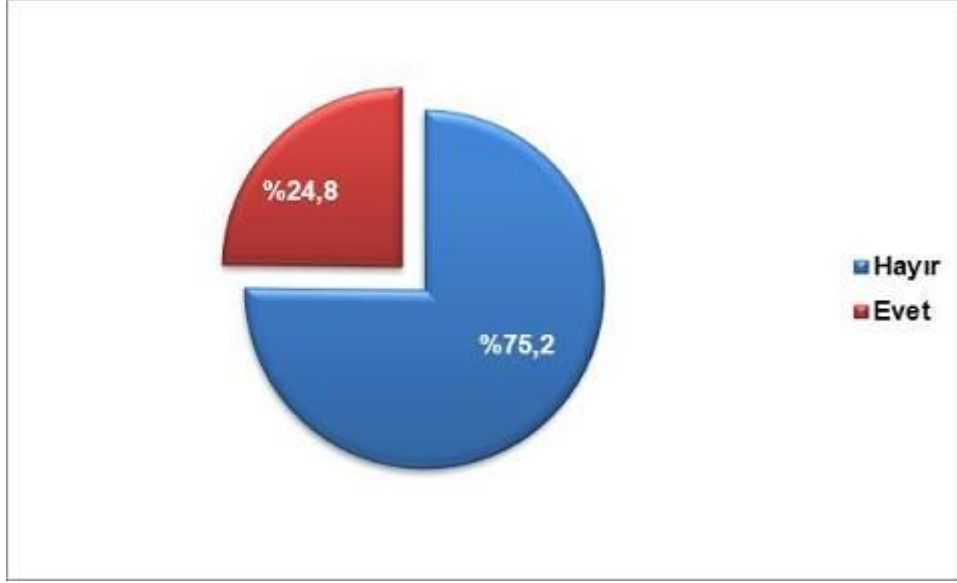
***Daha önce ölçülmüş, ise sonucu nedir ?***

	Sayı	Yüzde
Normotansif	923	71,2
Hipertansif	374	28,8
Toplam	1297	100,0



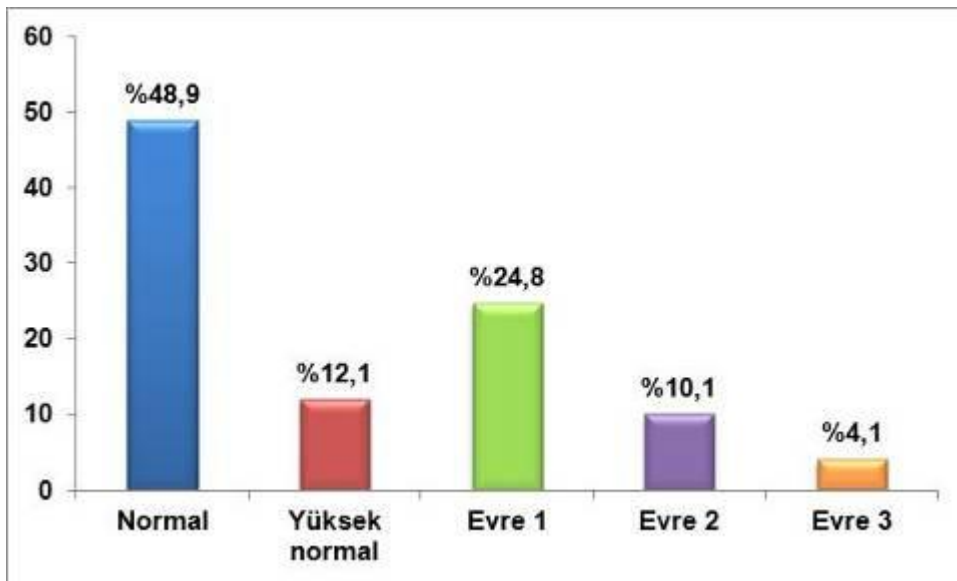
### ***Tansiyonun yüksekliđi için ila kullanıyorsunuz ?***

	Sayı	Yüzde
Hayır	1345	75,2
Evet	443	24,8
Toplam	1788	100,0



### ***Kan Basıncı Evresi (ESH-ESC)***

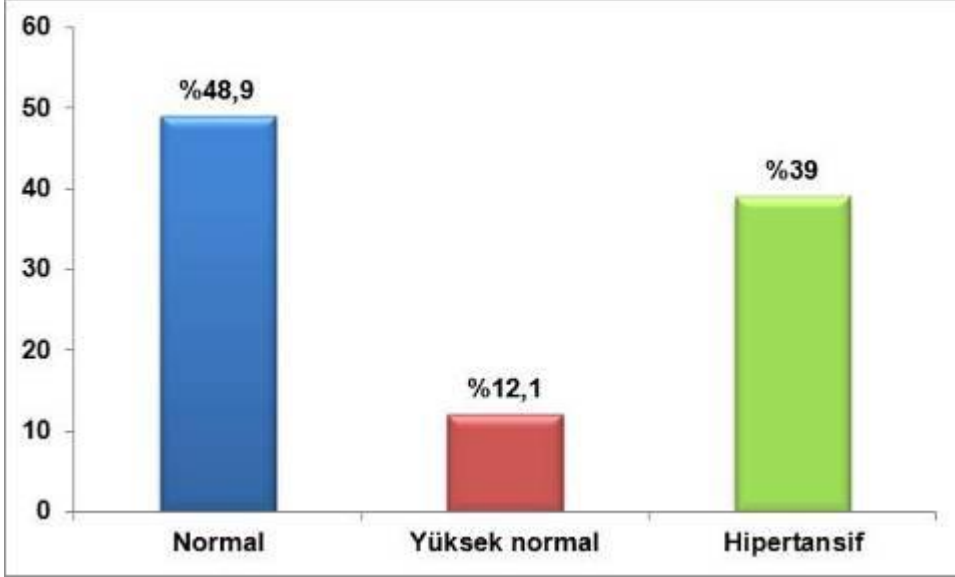
	Sayı	Yüzde
Normal	878	48,9
Yüksek normal	217	12,1
Evre 1	446	24,8
Evre 2	181	10,1
Evre 3	73	4,1
Toplam	1795	100,0





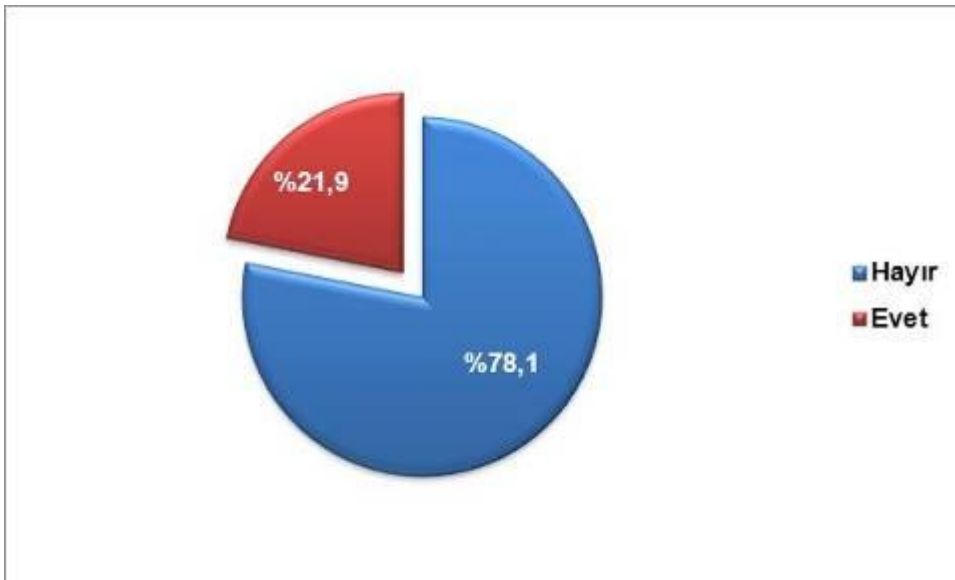
### ***Kan Basıncı Evresi (ESH-ESC/4 Grup)***

	Sayı	Yüzde
Normal	878	48,9
Yüksek normal	217	12,1
Hipertansif	700	39,0
Toplam	1795	100,0



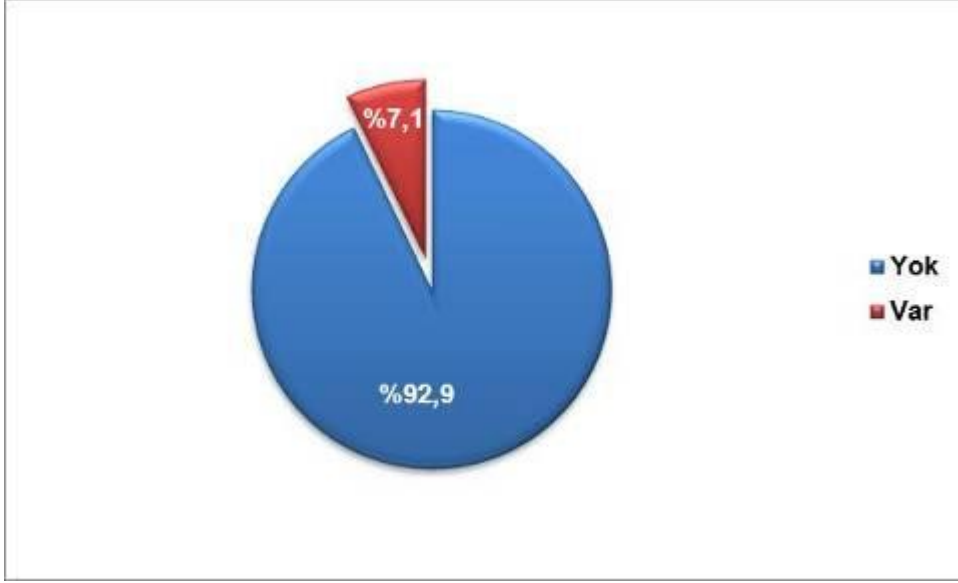
### ***Şeker, kalp veya böbrek hastalığınız var mı ?***

	Sayı	Yüzde
Hayır	1398	78,1
Evet	391	21,9
Toplam	1789	100,0



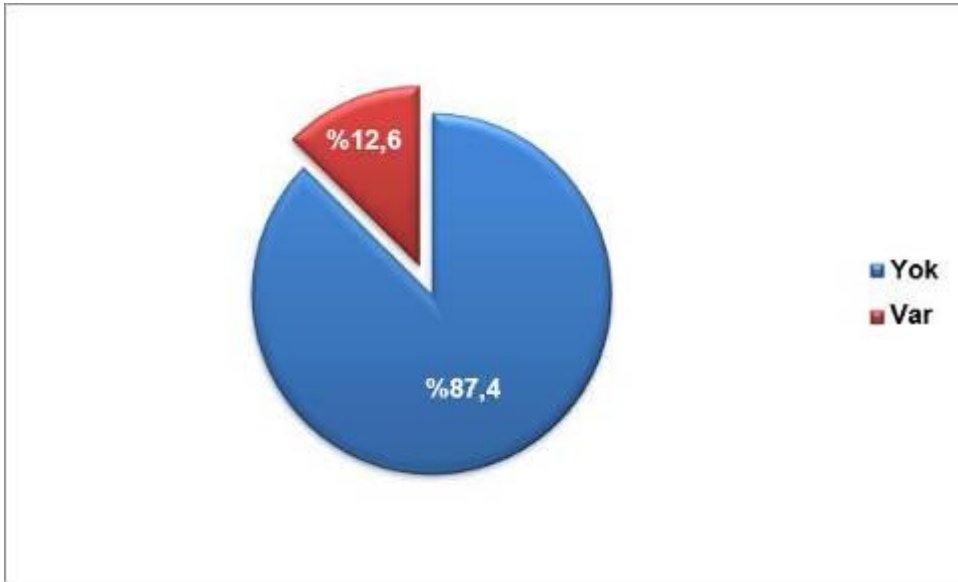
### **Kalp**

	Sayı	Yüzde
Yok	1687	92,9
Var	129	7,1
Toplam	1816	100,0



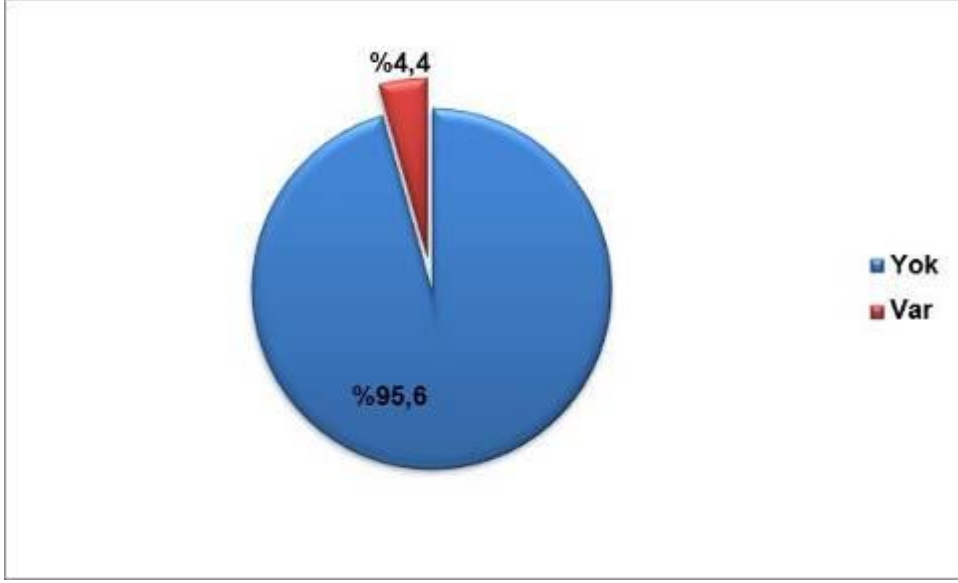
### **Şeker**

	Sayı	Yüzde
Yok	1587	87,4
Var	229	12,6
Toplam	1816	100,0



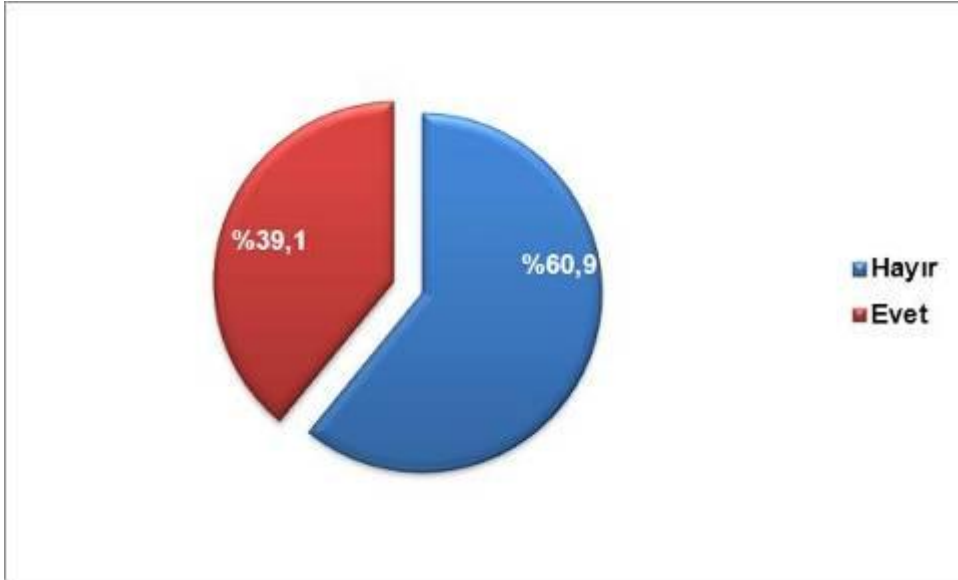
### ***Böbrek***

	Sayı	Yüzde
Yok	1736	95,6
Var	80	4,4
Toplam	1816	100,0



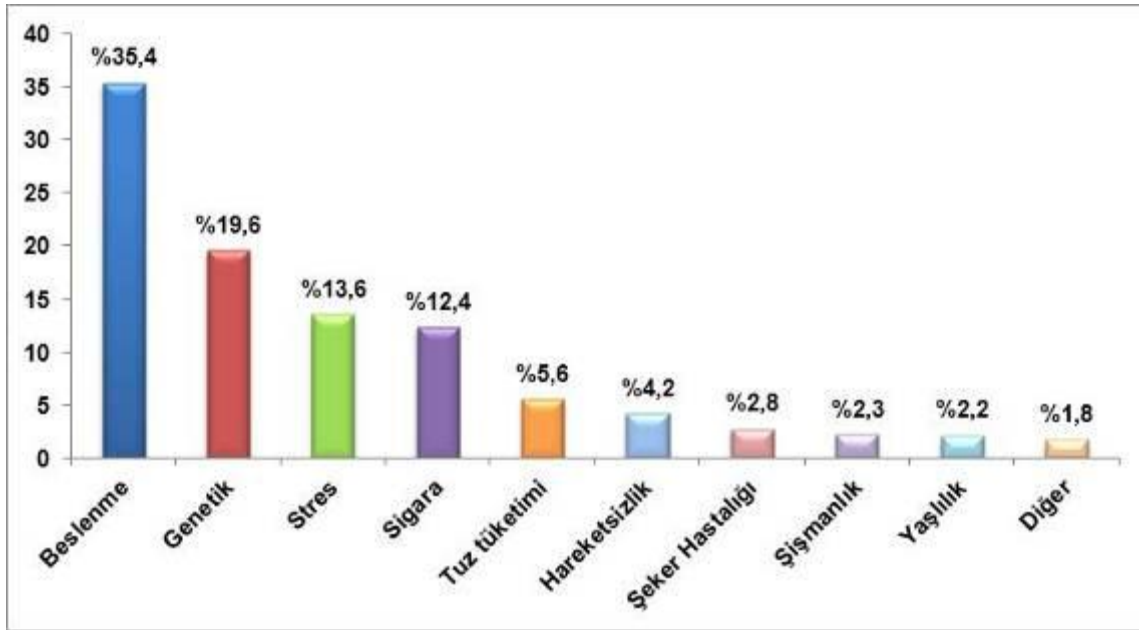
### ***Sigara kullanıyor musunuz ?***

	Sayı	Yüzde
Hayır	1092	60,9
Evet	700	39,1
Toplam	1792	100,0



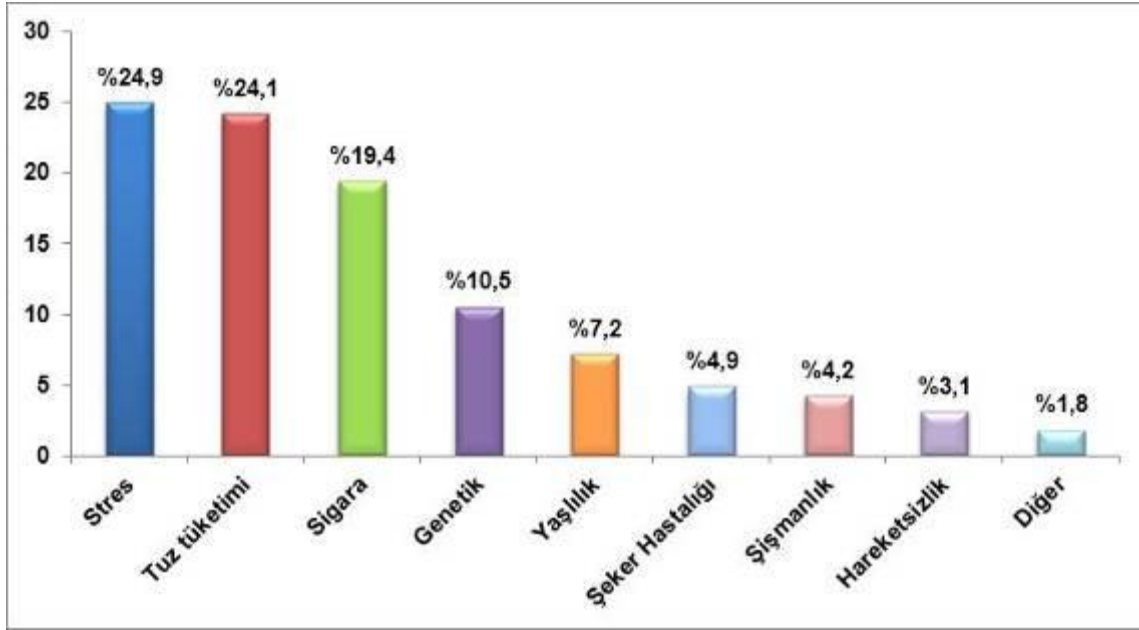
***Tansiyonunuzu etkilediğini düşündüğünüz en önemli 1.faktör***

	Sayı	Yüzde
Beslenme	411	35,4
Genetik	228	19,6
Hareketsizlik	49	4,2
Stres	158	13,6
Sigara	144	12,4
Şeker Hastalığı	33	2,8
Şişmanlık	27	2,3
Tuz tüketimi	65	5,6
Yaşlılık	26	2,2
Diğer	21	1,8
Toplam	1162	100,0



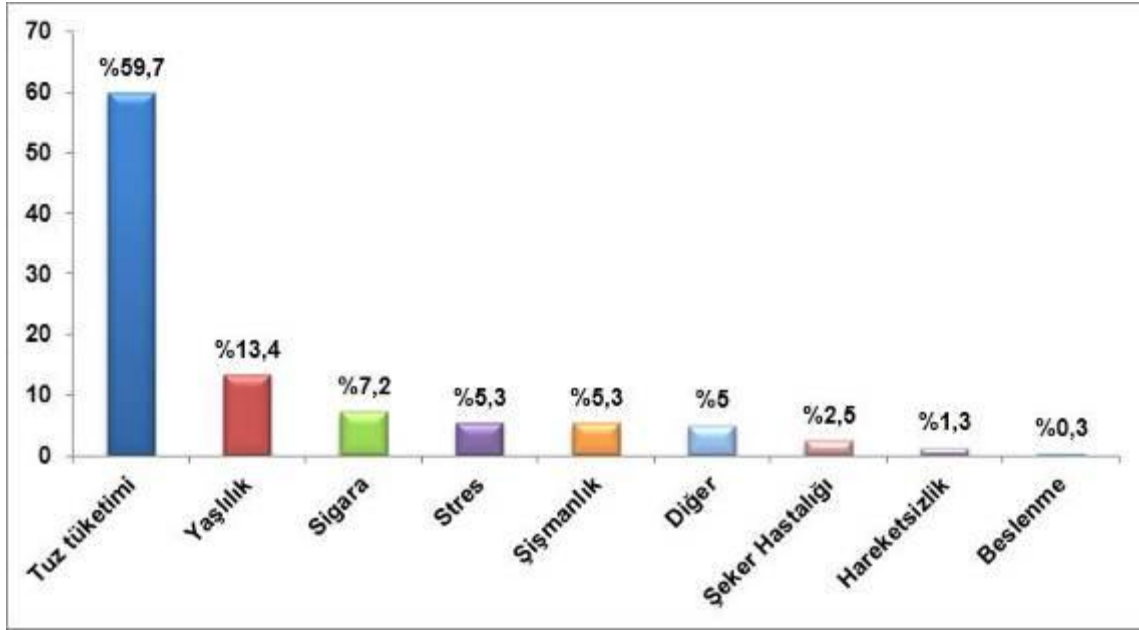
### ***Tansiyonunuzu etkilediğini düşündüğünüz en önemli 2.faktör***

	Sayı	Yüzde
Genetik	83	10,5
Hareketsizlik	25	3,1
Stres	198	24,9
Sigara	154	19,4
Şeker Hastalığı	39	4,9
Şişmanlık	33	4,2
Tuz tüketimi	191	24,1
Yaşlılık	57	7,2
Diğer	14	1,8
Toplam	794	100,0



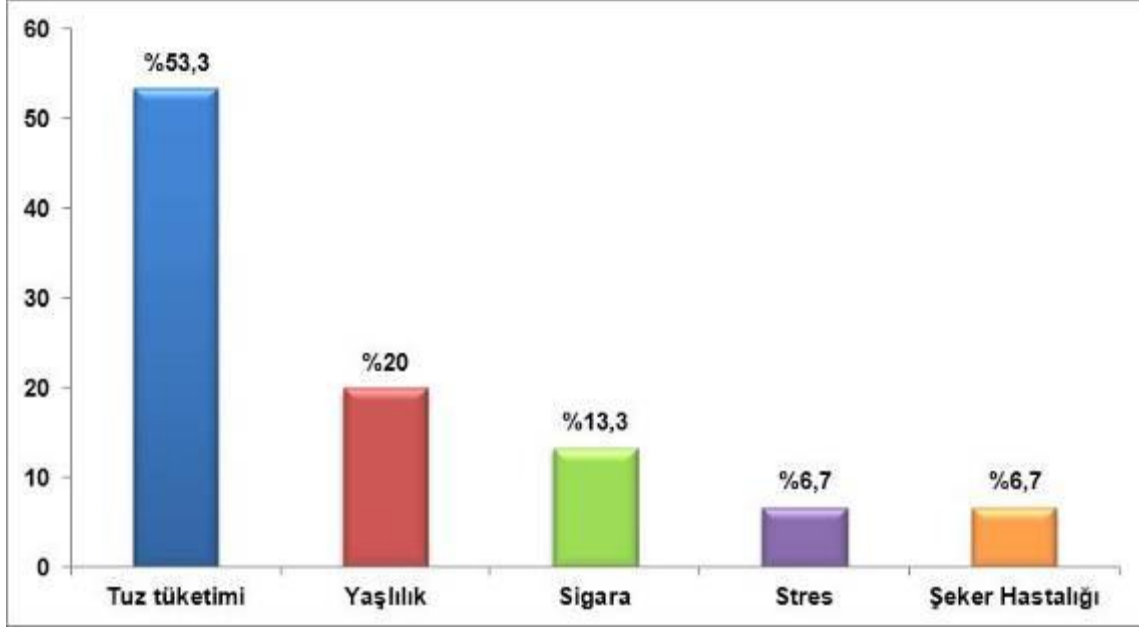
***Tansiyonunuzu etkilediğini düşündüğünüz en önemli 3.faktör***

	Sayı	Yüzde
Beslenme	1	,3
Hareketsizlik	4	1,3
Stres	17	5,3
Sigara	23	7,2
Şeker Hastalığı	8	2,5
Şişmanlık	17	5,3
Tuz tüketimi	191	59,7
Yaşlılık	43	13,4
Diğer	16	5,0
Toplam	320	100,0



***Tansiyonunuzu etkilediğini düşündüğünüz en önemli 4.faktör***

	Sayı	Yüzde
Stres	1	6,7
Sigara	2	13,3
Şeker Hastalığı	1	6,7
Tuz tüketimi	8	53,3
Yaşlılık	3	20,0
Toplam	15	100,0



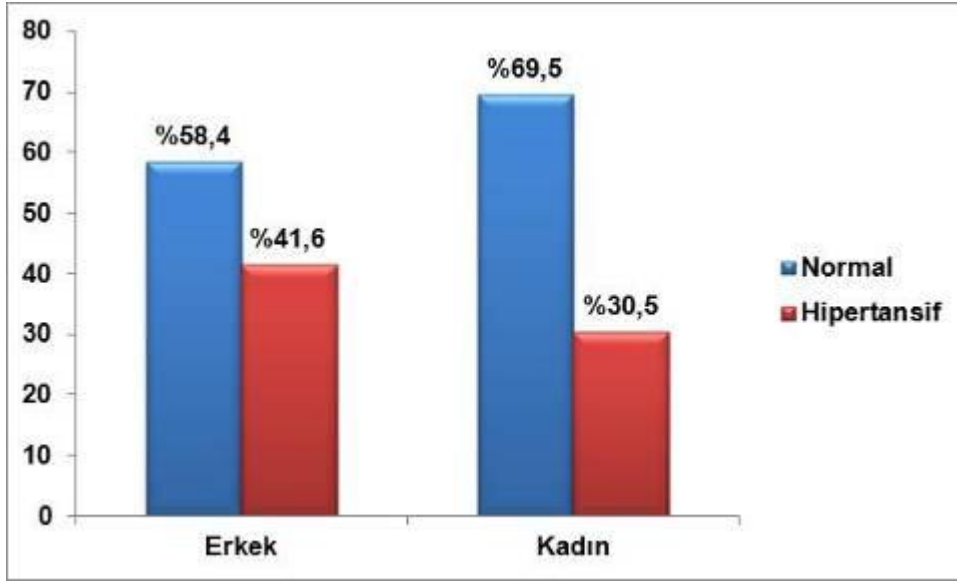
***Tansiyonunuzu etkilediğini düşündüğünüz en önemli 5.faktör***

	Sayı	Yüzde
Tuz tüketimi	2	50,0
Yaşlılık	1	25,0
Diğer	1	25,0
Toplam	4	100,0

### **Cinsiyet vs Kan Basıncı Ölçüm Sonucu**

			Normal	Hipertansif	Toplam
Cinsiyet	Erkek	Sayı	782	558	1340
		Satır yüzdesi	58,4	41,6	100,0
		Sütun yüzdesi	72,1	80,8	75,5
	Kadın	Sayı	303	133	436
		Satır yüzdesi	69,5	30,5	100,0
		Sütun yüzdesi	27,9	19,2	24,5
Toplam		Sayı	1085	691	1776
		Satır yüzdesi	61,1	38,9	100,0
		Sütun yüzdesi	100,0	100,0	100,0

	p
Pearson Chi-Square	<0,001

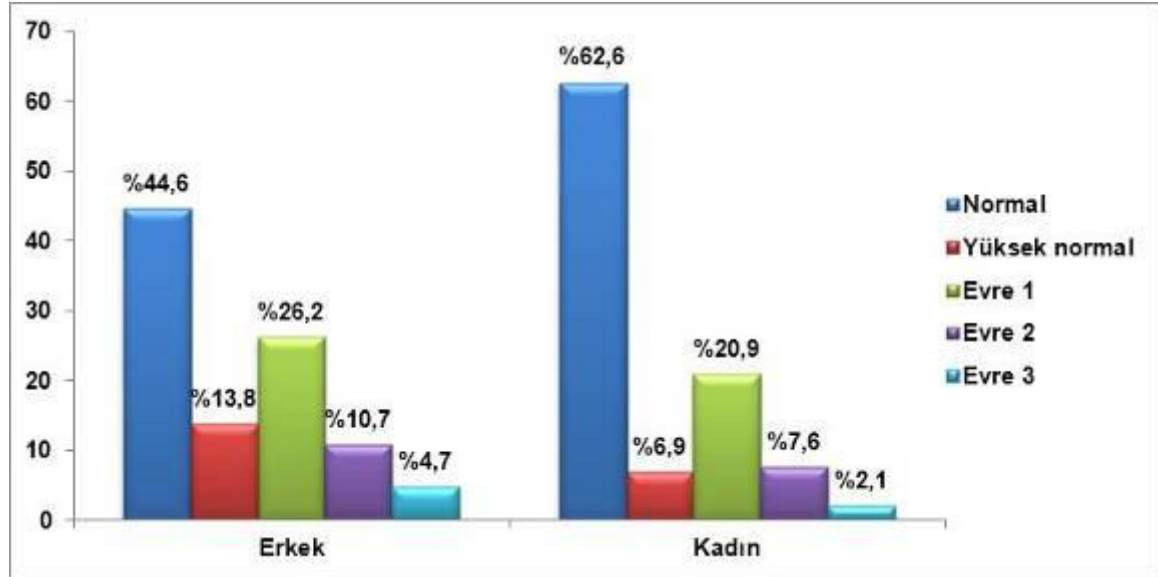




### ***Cinsiyet vs Kan Basıncı Evresi (ESH-ESC)***

Cinsiyet	Erkek	Sayı	Normal	Yüksek			Toplam	
				normal	Evre 1	Evre 2		Evre 3
Cinsiyet	Erkek	Sayı	597	185	351	144	63	1340
		Satır yüzdesi	44,6	13,8	26,2	10,7	4,7	100,0
		Sütun yüzdesi	68,6	86,0	79,4	81,4	87,5	75,5
Cinsiyet	Kadın	Sayı	273	30	91	33	9	436
		Satır yüzdesi	62,6	6,9	20,9	7,6	2,1	100,0
		Sütun yüzdesi	31,4	14,0	20,6	18,6	12,5	24,5
Toplam	Sayı	Sayı	870	215	442	177	72	1776
		Satır yüzdesi	49,0	12,1	24,9	10,0	4,1	100,0
		Sütun yüzdesi	100,0	100,0	100,0	100,0	100,0	100,0

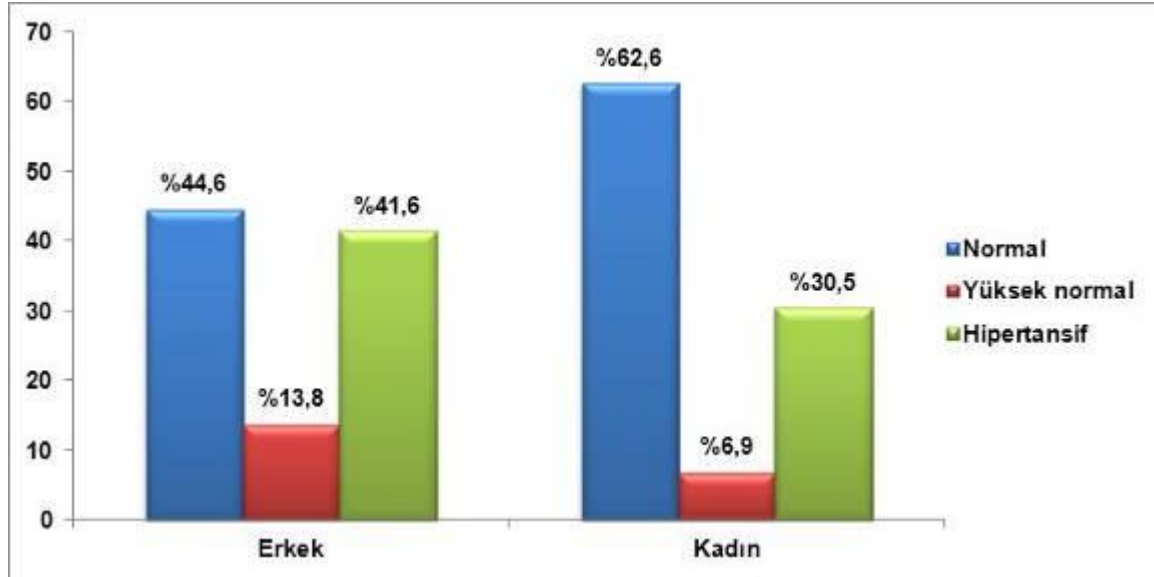
	p
Pearson Chi-Square	<0,001



### ***Cinsiyet vs Kan Basıncı Evresi (ESH-ESC/4 Grup)***

Cinsiyet			Yüksek normal			Toplam
			Normal	Yüksek normal	Hipertansif	
Erkek	Sayı		597	185	558	1340
	Satır yüzdesi		44,6	13,8	41,6	100,0
	Sütun yüzdesi		68,6	86,0	80,8	75,5
Kadın	Sayı		273	30	133	436
	Satır yüzdesi		62,6	6,9	30,5	100,0
	Sütun yüzdesi		31,4	14,0	19,2	24,5
Toplam	Sayı		870	215	691	1776
	Satır yüzdesi		49,0	12,1	38,9	100,0
	Sütun yüzdesi		100,0	100,0	100,0	100,0

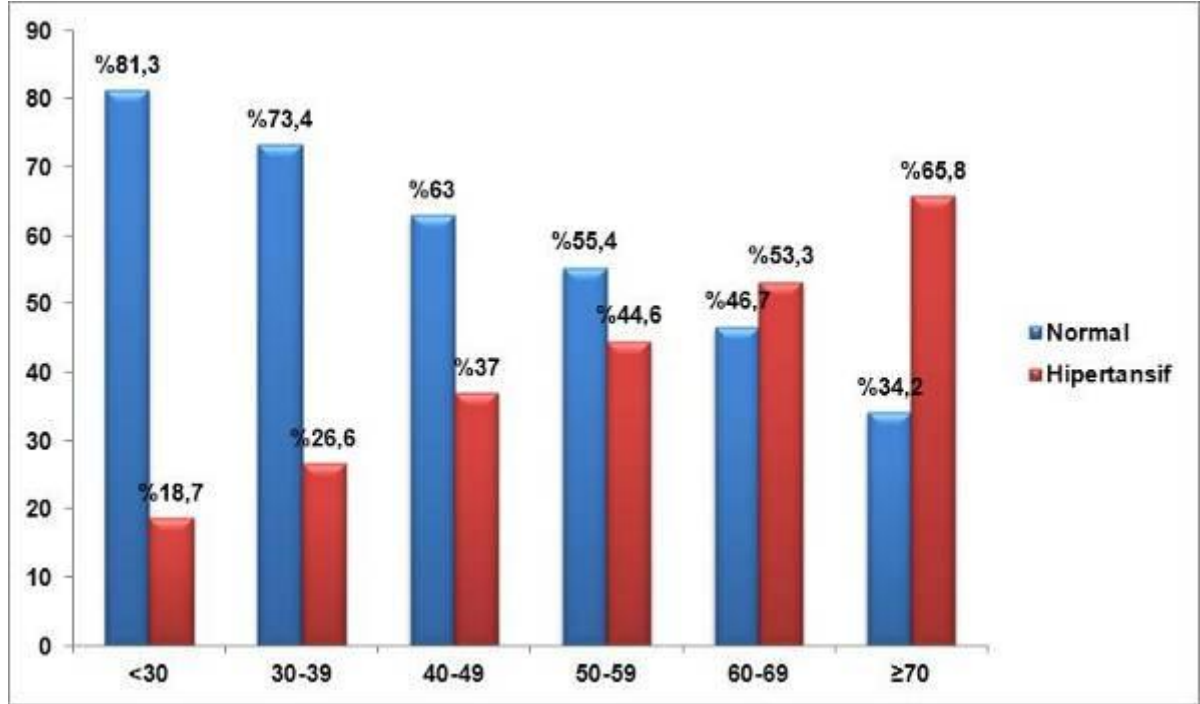
	p
Pearson Chi-Square	<0,001



### Yaş vs Kan Basıncı Ölçüm Sonucu

			Normal	Hipertansif	Toplam
Yaş	<=29	Sayı	200	46	246
		Satır yüzdesi	81,3	18,7	100,0
		Sütun yüzdesi	18,3	6,6	13,7
30-39	30-39	Sayı	223	81	304
		Satır yüzdesi	73,4	26,6	100,0
		Sütun yüzdesi	20,4	11,6	17,0
40-49	40-49	Sayı	264	155	419
		Satır yüzdesi	63,0	37,0	100,0
		Sütun yüzdesi	24,1	22,3	23,4
50-59	50-59	Sayı	245	197	442
		Satır yüzdesi	55,4	44,6	100,0
		Sütun yüzdesi	22,4	28,3	24,7
60-69	60-69	Sayı	121	138	259
		Satır yüzdesi	46,7	53,3	100,0
		Sütun yüzdesi	11,1	19,8	14,5
>=70	>=70	Sayı	41	79	120
		Satır yüzdesi	34,2	65,8	100,0
		Sütun yüzdesi	3,7	11,4	6,7
Toplam	Toplam	Sayı	1094	696	1790
		Satır yüzdesi	61,1	38,9	100,0
		Sütun yüzdesi	100,0	100,0	100,0

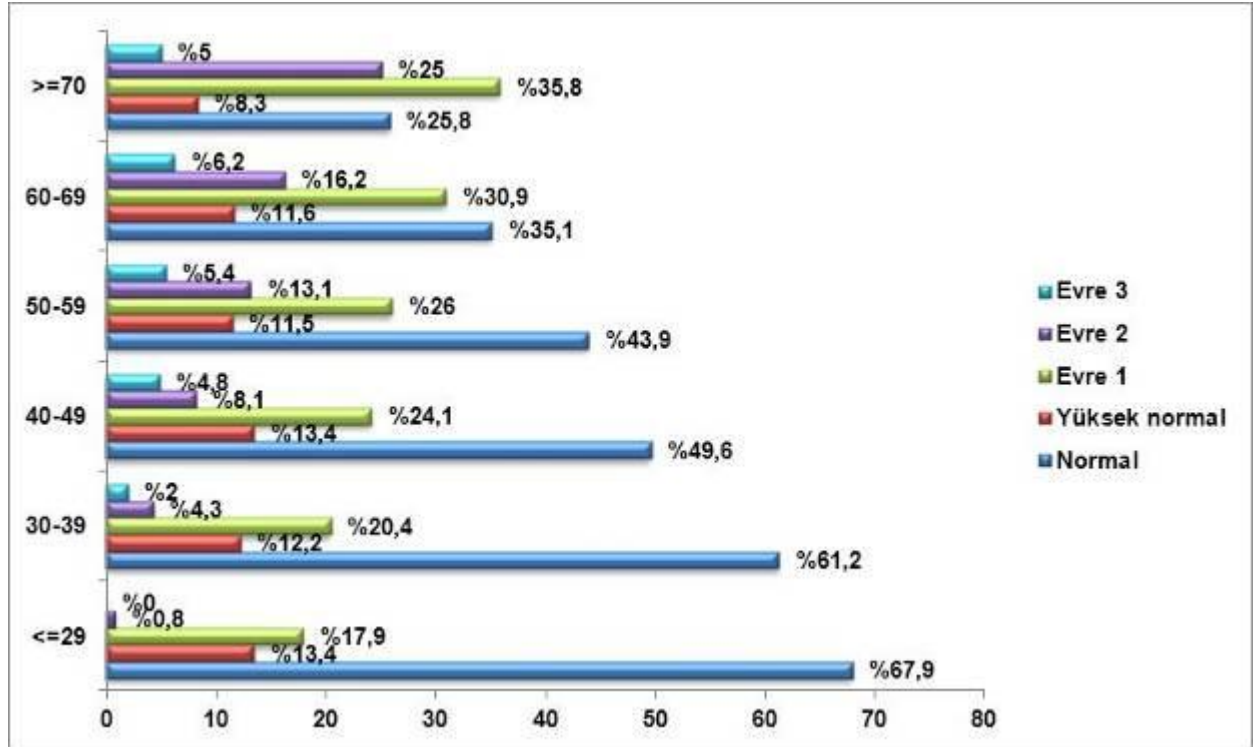
	p
Pearson Chi-Square	<0,001



### Yaş vs Kan Basıncı Evresi (ESH-ESC)

Yaş			Yüksek				Toplam	
			Normal	normal	Evre 1	Evre 2		Evre 3
<=29	Sayı		167	33	44	2	0	246
	Satır yüzdesi		67,9	13,4	17,9	,8	,0	100,0
	Sütun yüzdesi		19,0	15,2	9,9	1,1	,0	13,7
30-39	Sayı		186	37	62	13	6	304
	Satır yüzdesi		61,2	12,2	20,4	4,3	2,0	100,0
	Sütun yüzdesi		21,2	17,1	13,9	7,3	8,3	17,0
40-49	Sayı		208	56	101	34	20	419
	Satır yüzdesi		49,6	13,4	24,1	8,1	4,8	100,0
	Sütun yüzdesi		23,7	25,8	22,7	19,0	27,8	23,4
50-59	Sayı		194	51	115	58	24	442
	Satır yüzdesi		43,9	11,5	26,0	13,1	5,4	100,0
	Sütun yüzdesi		22,1	23,5	25,8	32,4	33,3	24,7
60-69	Sayı		91	30	80	42	16	259
	Satır yüzdesi		35,1	11,6	30,9	16,2	6,2	100,0
	Sütun yüzdesi		10,4	13,8	18,0	23,5	22,2	14,5
>=70	Sayı		31	10	43	30	6	120
	Satır yüzdesi		25,8	8,3	35,8	25,0	5,0	100,0
	Sütun yüzdesi		3,5	4,6	9,7	16,8	8,3	6,7
Toplam	Sayı		877	217	445	179	72	1790
	Satır yüzdesi		49,0	12,1	24,9	10,0	4,0	100,0
	Sütun yüzdesi		100,0	100,0	100,0	100,0	100,0	100,0

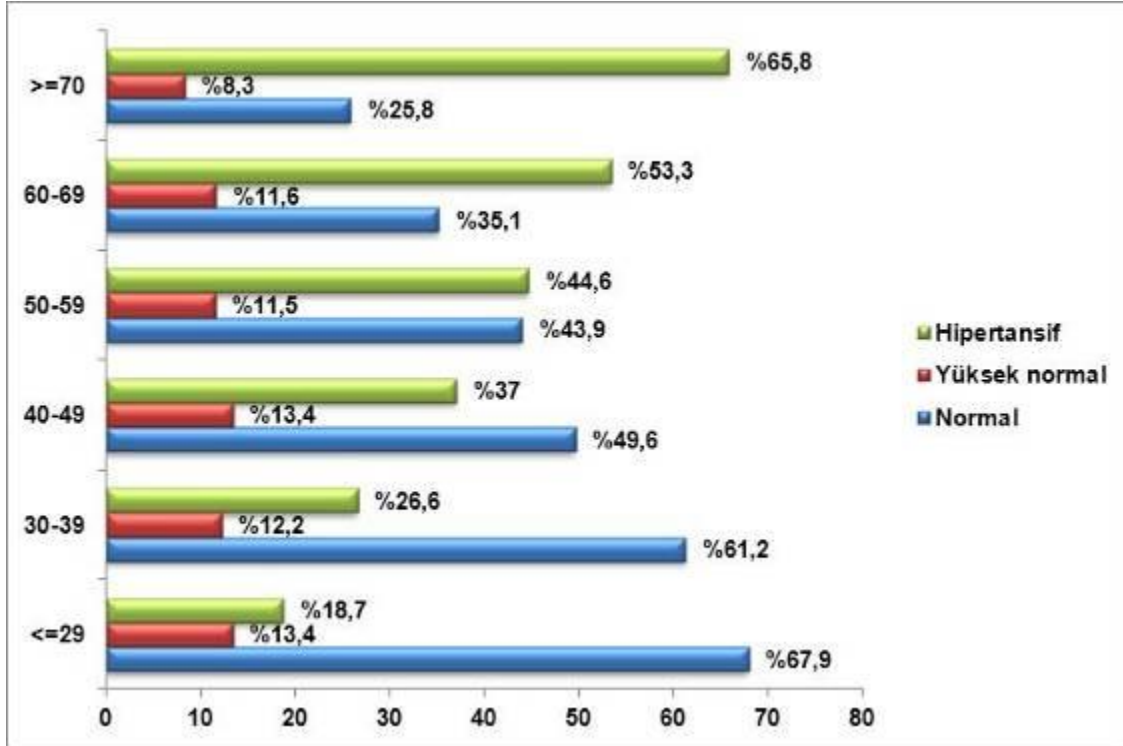
	p
Pearson Chi-Square	<0,001



### Yaş vs Kan Basıncı Evresi (ESH-ESC/4 Grup)

			Normal	Yüksek normal	Hipertansif	Toplam
Yaş	<=29	Sayı	167	33	46	246
		Satır yüzdesi	67,9	13,4	18,7	100,0
		Sütun yüzdesi	19,0	15,2	6,6	13,7
30-39	30-39	Sayı	186	37	81	304
		Satır yüzdesi	61,2	12,2	26,6	100,0
		Sütun yüzdesi	21,2	17,1	11,6	17,0
40-49	40-49	Sayı	208	56	155	419
		Satır yüzdesi	49,6	13,4	37,0	100,0
		Sütun yüzdesi	23,7	25,8	22,3	23,4
50-59	50-59	Sayı	194	51	197	442
		Satır yüzdesi	43,9	11,5	44,6	100,0
		Sütun yüzdesi	22,1	23,5	28,3	24,7
60-69	60-69	Sayı	91	30	138	259
		Satır yüzdesi	35,1	11,6	53,3	100,0
		Sütun yüzdesi	10,4	13,8	19,8	14,5
>=70	>=70	Sayı	31	10	79	120
		Satır yüzdesi	25,8	8,3	65,8	100,0
		Sütun yüzdesi	3,5	4,6	11,4	6,7
Toplam	Toplam	Sayı	877	217	696	1790
		Satır yüzdesi	49,0	12,1	38,9	100,0
		Sütun yüzdesi	100,0	100,0	100,0	100,0

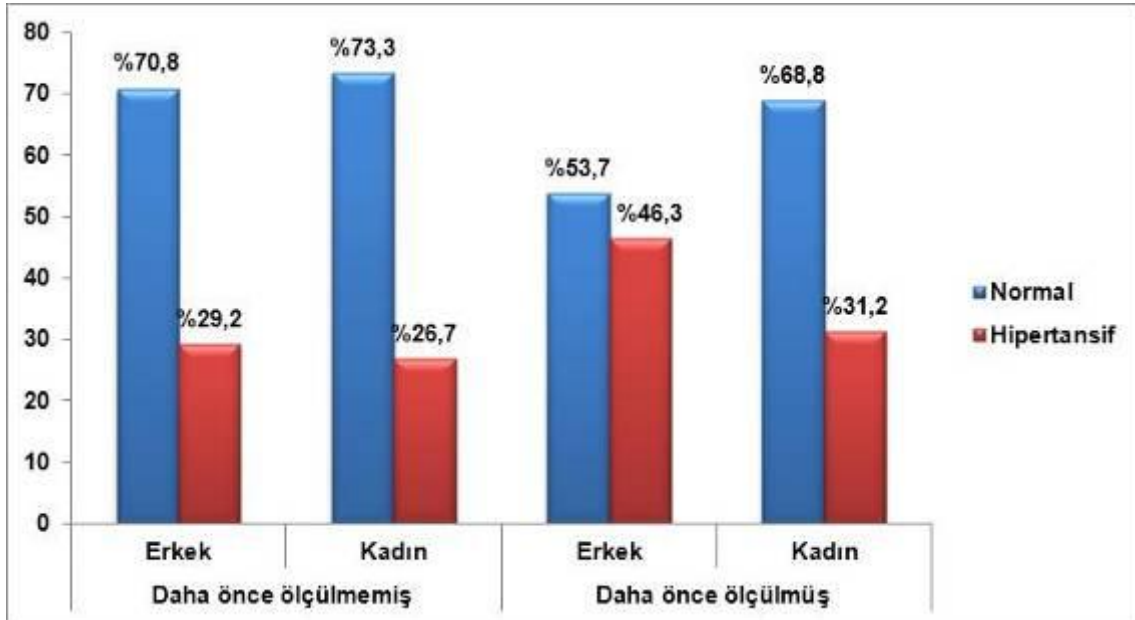
	p
Pearson Chi-Square	<0,001



### ***Daha Önce Tansiyon Ölçtürme Durumuna Göre Cinsiyet vs Kan Basıncı Ölçüm Sonucu***

				Normal	Hipertansif	Toplam
Daha önce ölçülmemiş	Cinsiyet	Erkek	Sayı	254	105	359
			Satır yüzdesi	70,8	29,2	100,0
			Sütun yüzdesi	85,2	86,8	85,7
	Kadın	Sayı	44	16	60	
		Satır yüzdesi	73,3	26,7	100,0	
		Sütun yüzdesi	14,8	13,2	14,3	
	Toplam	Sayı	298	121	419	
		Satır yüzdesi	71,1	28,9	100,0	
		Sütun yüzdesi	100,0	100,0	100,0	
Daha önce ölçülmüş	Cinsiyet	Erkek	Sayı	503	434	937
			Satır yüzdesi	53,7	46,3	100,0
			Sütun yüzdesi	66,9	79,3	72,1
	Kadın	Sayı	249	113	362	
		Satır yüzdesi	68,8	31,2	100,0	
		Sütun yüzdesi	33,1	20,7	27,9	
	Toplam	Sayı	752	547	1299	
		Satır yüzdesi	57,9	42,1	100,0	
		Sütun yüzdesi	100,0	100,0	100,0	

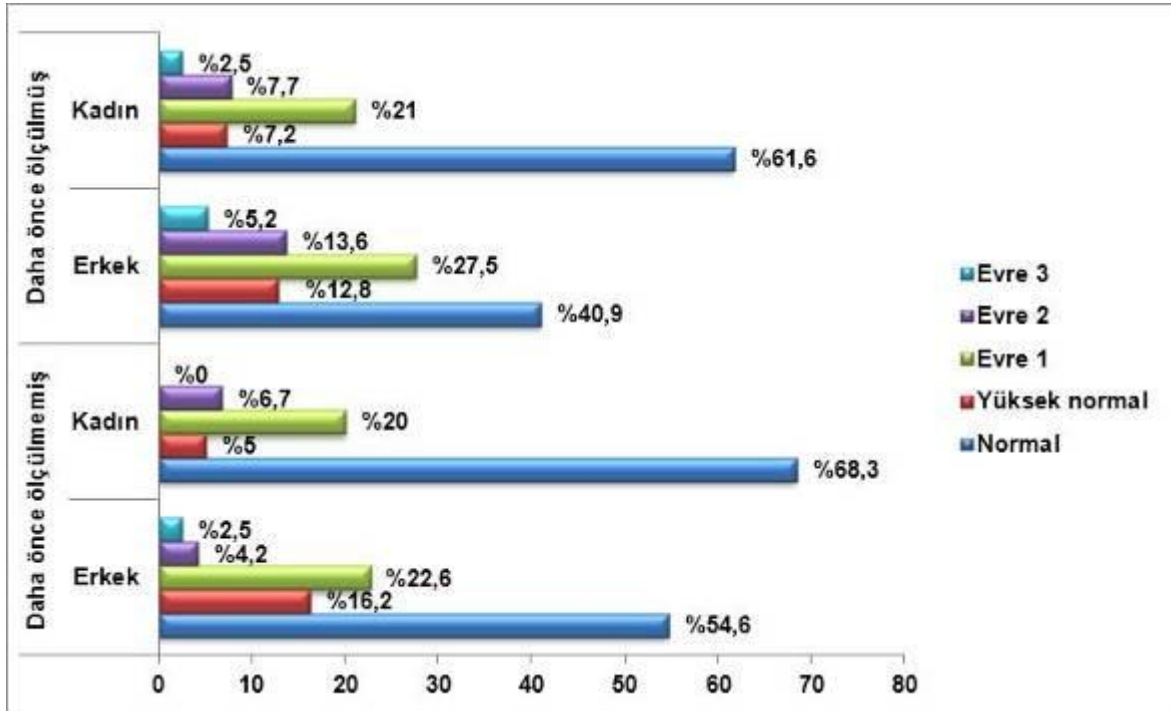
Pearson Chi-Square	p
Daha önce ölçülmemiş	,683
Daha önce ölçülmüş	<0,001



**Daha Önce Tansiyon Ölçtürme Durumuna Göre Cinsiyet vs Kan Basıncı Evresi (ESH-ESC)**

			Yüksek					Toplam	
			Normal	normal	Evre 1	Evre 2	Evre 3		
Daha önce ölçülmemiş	Cinsiyet	Erkek	Sayı	196	58	81	15	9	359
			Satır yüzdesi	54,6	16,2	22,6	4,2	2,5	100,0
			Sütun yüzdesi	82,7	95,1	87,1	78,9	100,0	85,7
	Kadın	Sayı	41	3	12	4	0	60	
		Satır yüzdesi	68,3	5,0	20,0	6,7	,0	100,0	
		Sütun yüzdesi	17,3	4,9	12,9	21,1	,0	14,3	
	Toplam	Sayı	237	61	93	19	9	419	
		Satır yüzdesi	56,6	14,6	22,2	4,5	2,1	100,0	
		Sütun yüzdesi	100,0	100,0	100,0	100,0	100,0	100,0	
Daha önce ölçülmüş	Cinsiyet	Erkek	Sayı	383	120	258	127	49	937
			Satır yüzdesi	40,9	12,8	27,5	13,6	5,2	100,0
			Sütun yüzdesi	63,2	82,2	77,2	81,9	84,5	72,1
	Kadın	Sayı	223	26	76	28	9	362	
		Satır yüzdesi	61,6	7,2	21,0	7,7	2,5	100,0	
		Sütun yüzdesi	36,8	17,8	22,8	18,1	15,5	27,9	
	Toplam	Sayı	606	146	334	155	58	1299	
		Satır yüzdesi	46,7	11,2	25,7	11,9	4,5	100,0	
		Sütun yüzdesi	100,0	100,0	100,0	100,0	100,0	100,0	

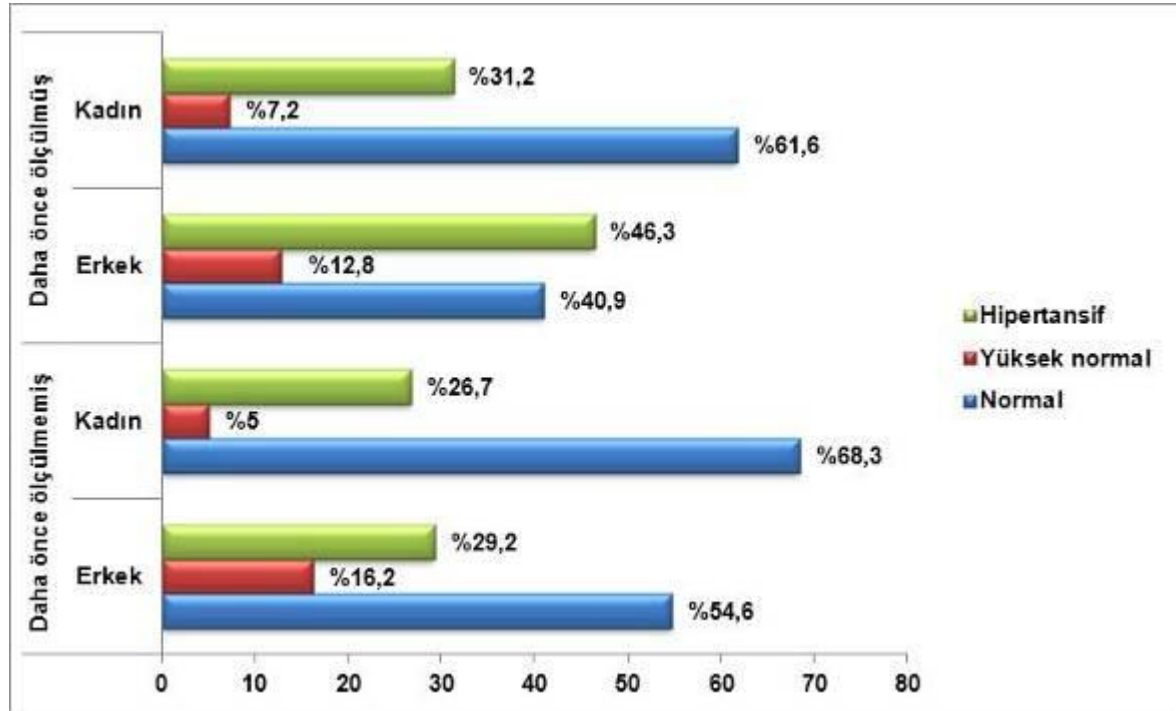
Pearson Chi-Square	p
Daha önce ölçülmemiş	,076
Daha önce ölçülmüş	<0,001



**Daha Önce Tansiyon Ölçtürme Durumuna Göre Cinsiyet vs Kan Basıncı Evresi (ESH-ESC/4 Grup)**

	Cinsiyet			Yüksek normal			Toplam
				Normal	Yüksek normal	Hipertansif	
Daha önce ölçülmemiş	Erkek	Sayı	196	58	105	359	
		Satır yüzdesi	54,6	16,2	29,2	100,0	
		Sütun yüzdesi	82,7	95,1	86,8	85,7	
	Kadın	Sayı	41	3	16	60	
		Satır yüzdesi	68,3	5,0	26,7	100,0	
		Sütun yüzdesi	17,3	4,9	13,2	14,3	
	Toplam	Sayı	237	61	121	419	
		Satır yüzdesi	56,6	14,6	28,9	100,0	
		Sütun yüzdesi	100,0	100,0	100,0	100,0	
Daha önce ölçülmüş	Erkek	Sayı	383	120	434	937	
		Satır yüzdesi	40,9	12,8	46,3	100,0	
		Sütun yüzdesi	63,2	82,2	79,3	72,1	
	Kadın	Sayı	223	26	113	362	
		Satır yüzdesi	61,6	7,2	31,2	100,0	
		Sütun yüzdesi	36,8	17,8	20,7	27,9	
	Toplam	Sayı	606	146	547	1299	
		Satır yüzdesi	46,7	11,2	42,1	100,0	
		Sütun yüzdesi	100,0	100,0	100,0	100,0	

Pearson Chi-Square	p
Daha önce ölçülmemiş	,044
Daha önce ölçülmüş	<0,001

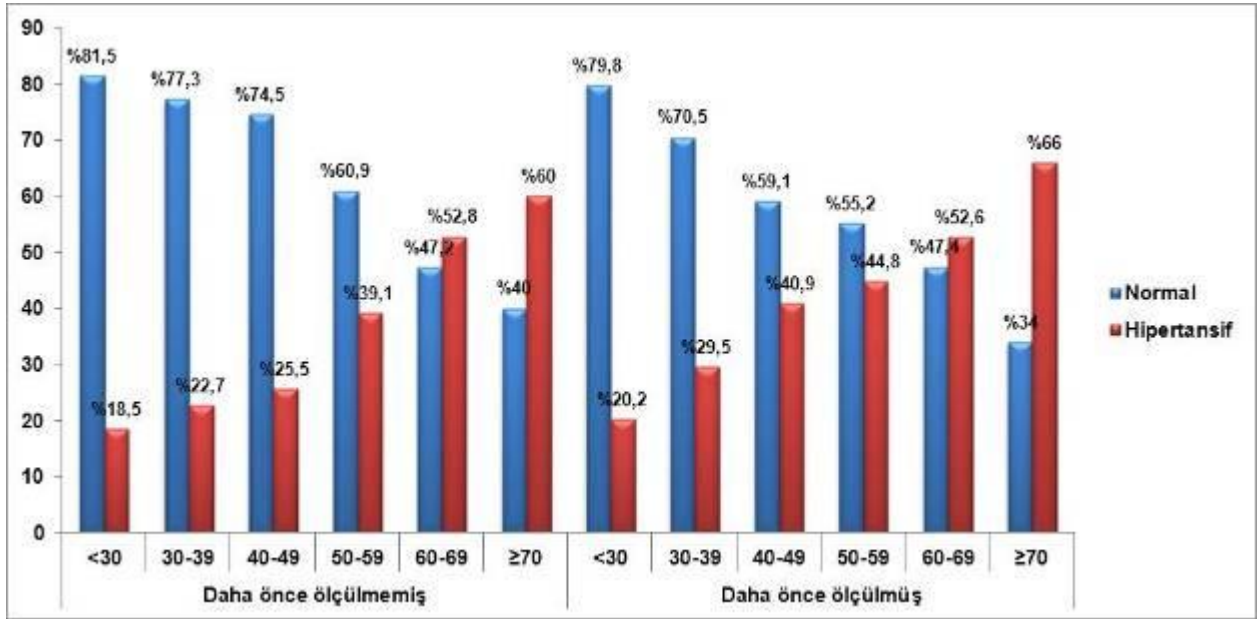




**Daha Önce Tansiyon Ölçtürme Durumuna Göre Yaş vs Kan Basıncı Ölçüm Sonucu**

				Normal	Hipertansif	Toplam
Daha önce ölçülmemiş	<=29	Sayı	88	20	108	
		Satır yüzdesi	81,5	18,5	100,0	
		Sütun yüzdesi	29,2	16,4	25,5	
	30-39	Sayı	75	22	97	
		Satır yüzdesi	77,3	22,7	100,0	
		Sütun yüzdesi	24,9	18,0	22,9	
	40-49	Sayı	73	25	98	
		Satır yüzdesi	74,5	25,5	100,0	
		Sütun yüzdesi	24,3	20,5	23,2	
	50-59	Sayı	42	27	69	
		Satır yüzdesi	60,9	39,1	100,0	
		Sütun yüzdesi	14,0	22,1	16,3	
	60-69	Sayı	17	19	36	
		Satır yüzdesi	47,2	52,8	100,0	
		Sütun yüzdesi	5,6	15,6	8,5	
	>=70	Sayı	6	9	15	
		Satır yüzdesi	40,0	60,0	100,0	
		Sütun yüzdesi	2,0	7,4	3,5	
Toplam		Sayı	301	122	423	
		Satır yüzdesi	71,2	28,8	100,0	
		Sütun yüzdesi	100,0	100,0	100,0	
Daha önce ölçülmüş	<=29	Sayı	103	26	129	
		Satır yüzdesi	79,8	20,2	100,0	
		Sütun yüzdesi	13,6	4,7	9,9	
	30-39	Sayı	136	57	193	
		Satır yüzdesi	70,5	29,5	100,0	
		Sütun yüzdesi	17,9	10,4	14,8	
	40-49	Sayı	185	128	313	
		Satır yüzdesi	59,1	40,9	100,0	
		Sütun yüzdesi	24,4	23,3	23,9	
	50-59	Sayı	200	162	362	
		Satır yüzdesi	55,2	44,8	100,0	
		Sütun yüzdesi	26,4	29,5	27,7	
	60-69	Sayı	100	111	211	
		Satır yüzdesi	47,4	52,6	100,0	
		Sütun yüzdesi	13,2	20,2	16,1	
	>=70	Sayı	34	66	100	
		Satır yüzdesi	34,0	66,0	100,0	
		Sütun yüzdesi	4,5	12,0	7,6	
Toplam		Sayı	758	550	1308	
		Satır yüzdesi	58,0	42,0	100,0	
		Sütun yüzdesi	100,0	100,0	100,0	

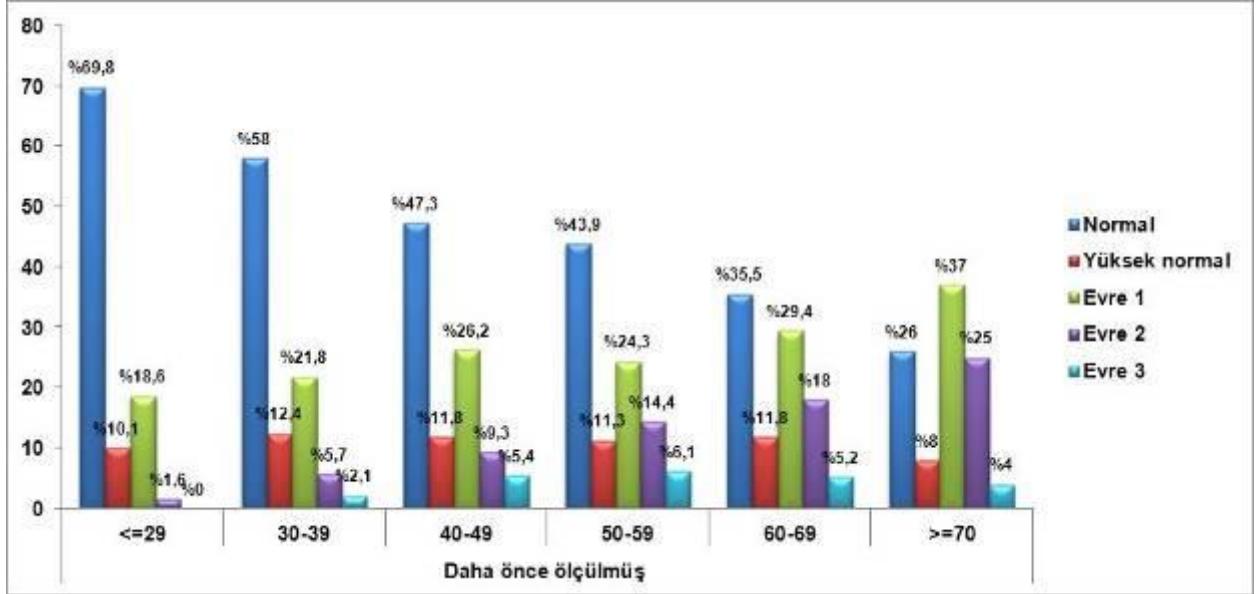
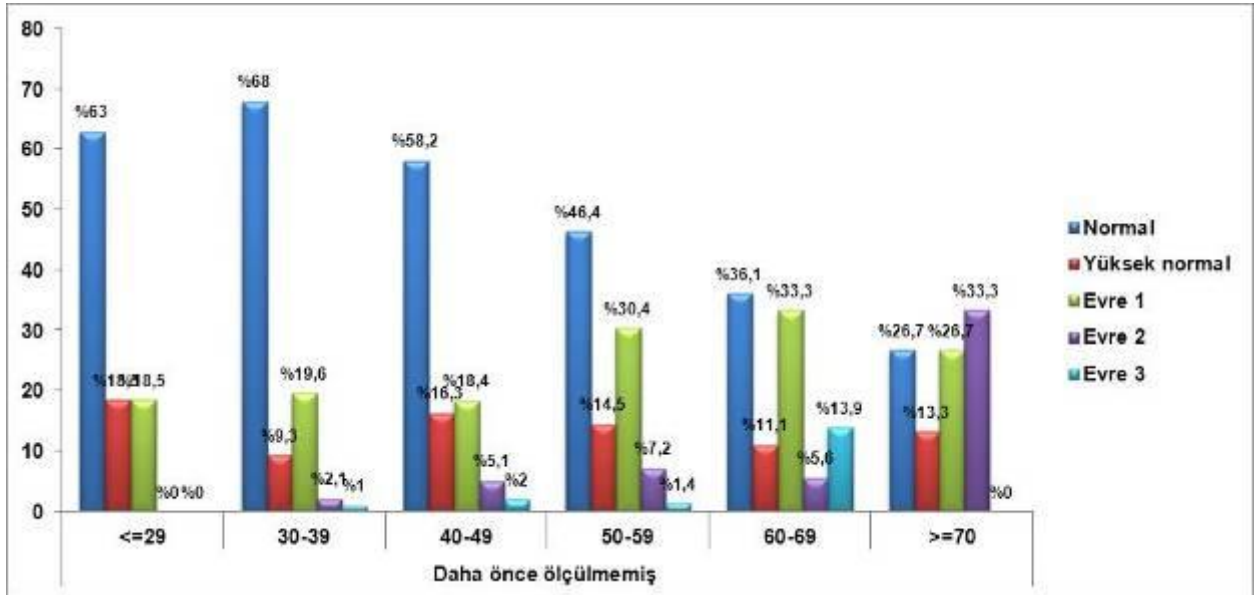
Pearson Chi-Square	p
Daha önce ölçülmemiş	<0,001
Daha önce ölçülmüş	<0,001



**Daha Önce Tansiyon Ölçtürme Durumuna Göre Yaş vs Kan Basıncı Evresi (ESH-ESC)**

			Yüksek						
			Normal	normal	Evre 1	Evre 2	Evre 3	Toplam	
Daha önce ölçülmemiş	Yaş	<=29	Sayı	68	20	20	0	0	108
			Satır yüzdesi	63,0	18,5	18,5	,0	,0	100,0
			Sütun yüzdesi	28,3	32,8	21,3	,0	,0	25,5
	30-39	Sayı	66	9	19	2	1	97	
		Satır yüzdesi	68,0	9,3	19,6	2,1	1,0	100,0	
		Sütun yüzdesi	27,5	14,8	20,2	10,5	11,1	22,9	
	40-49	Sayı	57	16	18	5	2	98	
		Satır yüzdesi	58,2	16,3	18,4	5,1	2,0	100,0	
		Sütun yüzdesi	23,8	26,2	19,1	26,3	22,2	23,2	
	50-59	Sayı	32	10	21	5	1	69	
		Satır yüzdesi	46,4	14,5	30,4	7,2	1,4	100,0	
		Sütun yüzdesi	13,3	16,4	22,3	26,3	11,1	16,3	
	60-69	Sayı	13	4	12	2	5	36	
		Satır yüzdesi	36,1	11,1	33,3	5,6	13,9	100,0	
		Sütun yüzdesi	5,4	6,6	12,8	10,5	55,6	8,5	
	>=70	Sayı	4	2	4	5	0	15	
		Satır yüzdesi	26,7	13,3	26,7	33,3	,0	100,0	
		Sütun yüzdesi	1,7	3,3	4,3	26,3	,0	3,5	
	Toplam	Sayı	240	61	94	19	9	423	
		Satır yüzdesi	56,7	14,4	22,2	4,5	2,1	100,0	
		Sütun yüzdesi	100,0	100,0	100,0	100,0	100,0	100,0	
Daha önce ölçülmüş	Yaş	<=29	Sayı	90	13	24	2	0	129
			Satır yüzdesi	69,8	10,1	18,6	1,6	,0	100,0
			Sütun yüzdesi	14,8	8,8	7,2	1,3	,0	9,9
	30-39	Sayı	112	24	42	11	4	193	
		Satır yüzdesi	58,0	12,4	21,8	5,7	2,1	100,0	
		Sütun yüzdesi	18,4	16,2	12,5	7,0	6,9	14,8	
	40-49	Sayı	148	37	82	29	17	313	
		Satır yüzdesi	47,3	11,8	26,2	9,3	5,4	100,0	
		Sütun yüzdesi	24,3	25,0	24,5	18,5	29,3	23,9	
	50-59	Sayı	159	41	88	52	22	362	
		Satır yüzdesi	43,9	11,3	24,3	14,4	6,1	100,0	
		Sütun yüzdesi	26,1	27,7	26,3	33,1	37,9	27,7	
	60-69	Sayı	75	25	62	38	11	211	
		Satır yüzdesi	35,5	11,8	29,4	18,0	5,2	100,0	
		Sütun yüzdesi	12,3	16,9	18,5	24,2	19,0	16,1	
	>=70	Sayı	26	8	37	25	4	100	
		Satır yüzdesi	26,0	8,0	37,0	25,0	4,0	100,0	
		Sütun yüzdesi	4,3	5,4	11,0	15,9	6,9	7,6	
	Toplam	Sayı	610	148	335	157	58	1308	
		Satır yüzdesi	46,6	11,3	25,6	12,0	4,4	100,0	
		Sütun yüzdesi	100,0	100,0	100,0	100,0	100,0	100,0	

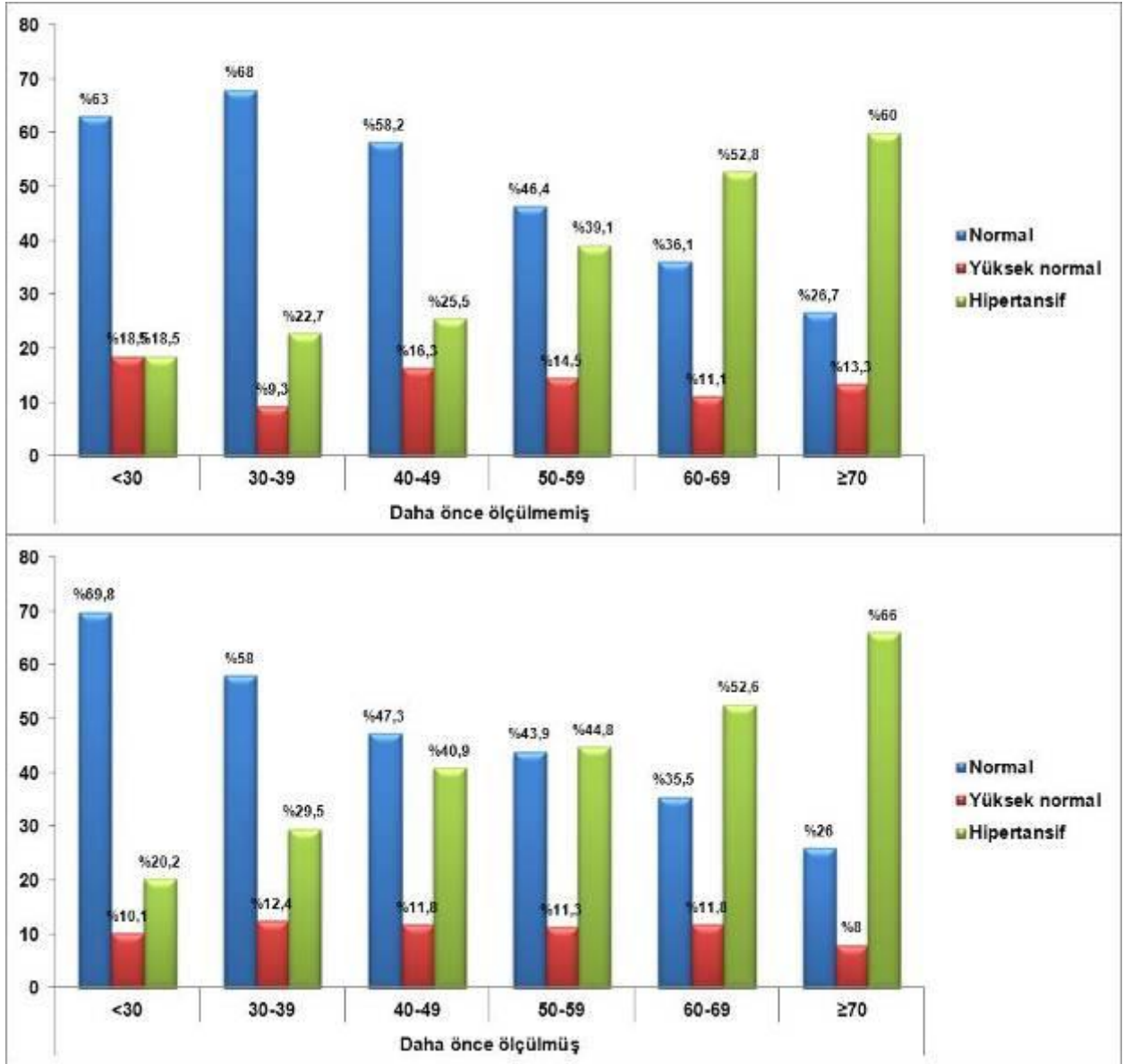
Pearson Chi-Square	p
Daha önce ölçülmemiş	<0,001
Daha önce ölçülmüş	<0,001



***Daha Önce Tansiyon Ölçtürme Durumuna Göre Yaş vs Kan Basıncı Evresi (ESH-ESC/4 Grup)***

				Normal	Yüksek normal	Hipertansif	Toplam
Daha önce ölçülmemiş	<=29	Sayı		68	20	20	108
		Satır yüzdesi		63,0	18,5	18,5	100,0
		Sütun yüzdesi		28,3	32,8	16,4	25,5
	30-39	Sayı		66	9	22	97
		Satır yüzdesi		68,0	9,3	22,7	100,0
		Sütun yüzdesi		27,5	14,8	18,0	22,9
	40-49	Sayı		57	16	25	98
		Satır yüzdesi		58,2	16,3	25,5	100,0
		Sütun yüzdesi		23,8	26,2	20,5	23,2
	50-59	Sayı		32	10	27	69
		Satır yüzdesi		46,4	14,5	39,1	100,0
		Sütun yüzdesi		13,3	16,4	22,1	16,3
	60-69	Sayı		13	4	19	36
		Satır yüzdesi		36,1	11,1	52,8	100,0
		Sütun yüzdesi		5,4	6,6	15,6	8,5
	>=70	Sayı		4	2	9	15
		Satır yüzdesi		26,7	13,3	60,0	100,0
		Sütun yüzdesi		1,7	3,3	7,4	3,5
Toplam	Sayı		240	61	122	423	
	Satır yüzdesi		56,7	14,4	28,8	100,0	
	Sütun yüzdesi		100,0	100,0	100,0	100,0	
Daha önce ölçülmüş	<=29	Sayı		90	13	26	129
		Satır yüzdesi		69,8	10,1	20,2	100,0
		Sütun yüzdesi		14,8	8,8	4,7	9,9
	30-39	Sayı		112	24	57	193
		Satır yüzdesi		58,0	12,4	29,5	100,0
		Sütun yüzdesi		18,4	16,2	10,4	14,8
	40-49	Sayı		148	37	128	313
		Satır yüzdesi		47,3	11,8	40,9	100,0
		Sütun yüzdesi		24,3	25,0	23,3	23,9
	50-59	Sayı		159	41	162	362
		Satır yüzdesi		43,9	11,3	44,8	100,0
		Sütun yüzdesi		26,1	27,7	29,5	27,7
	60-69	Sayı		75	25	111	211
		Satır yüzdesi		35,5	11,8	52,6	100,0
		Sütun yüzdesi		12,3	16,9	20,2	16,1
	>=70	Sayı		26	8	66	100
		Satır yüzdesi		26,0	8,0	66,0	100,0
		Sütun yüzdesi		4,3	5,4	12,0	7,6
Toplam	Sayı		610	148	550	1308	
	Satır yüzdesi		46,6	11,3	42,0	100,0	
	Sütun yüzdesi		100,0	100,0	100,0	100,0	

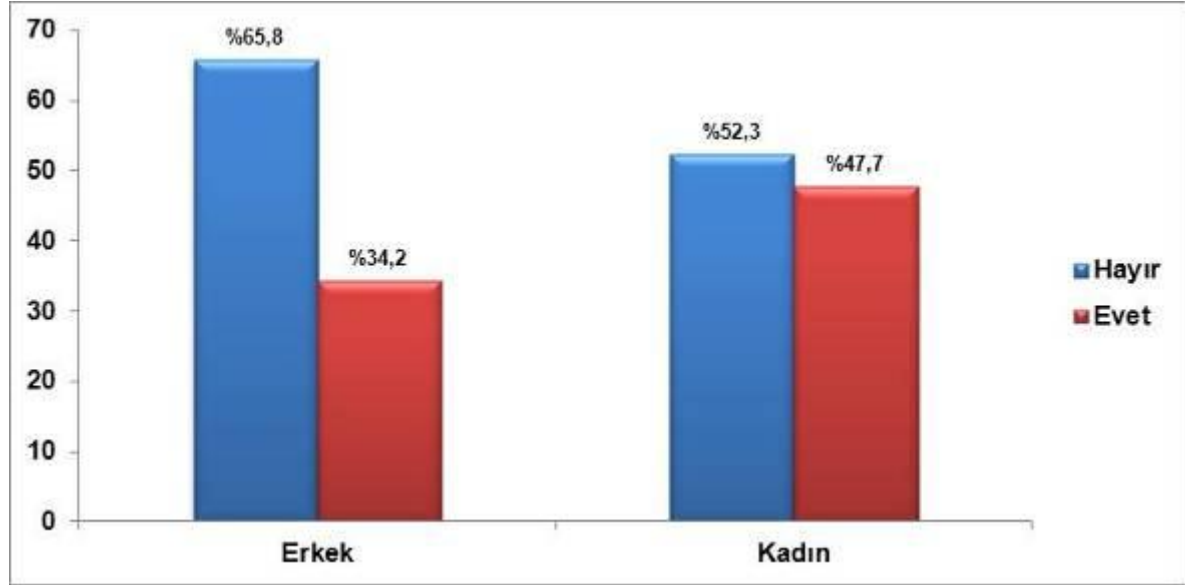
Pearson Chi-Square	p
Daha önce ölçülmemiş	<0,001
Daha önce ölçülmüş	<0,001



**Kan Basıncı Ölçüm Sonucu Hipertansif Olan Hastalarda Cinsiyet vs Tansiyonun yüksekliği için ilaç kullanıyor musunuz ?**

			Tansiyonun yüksekliği için ilaç kullanıyormusunuz ?		Toplam	
			Hayır	Evet		
Hipertansif	Cinsiyet	Erkek	Sayı	364	189	553
			Satır yüzdesi	65,8	34,2	100,0
			Sütun yüzdesi	84,1	75,0	80,7
	Kadın	Sayı	69	63	132	
		Satır yüzdesi	52,3	47,7	100,0	
		Sütun yüzdesi	15,9	25,0	19,3	
Toplam		Sayı	433	252	685	
		Satır yüzdesi	63,2	36,8	100,0	
		Sütun yüzdesi	100,0	100,0	100,0	

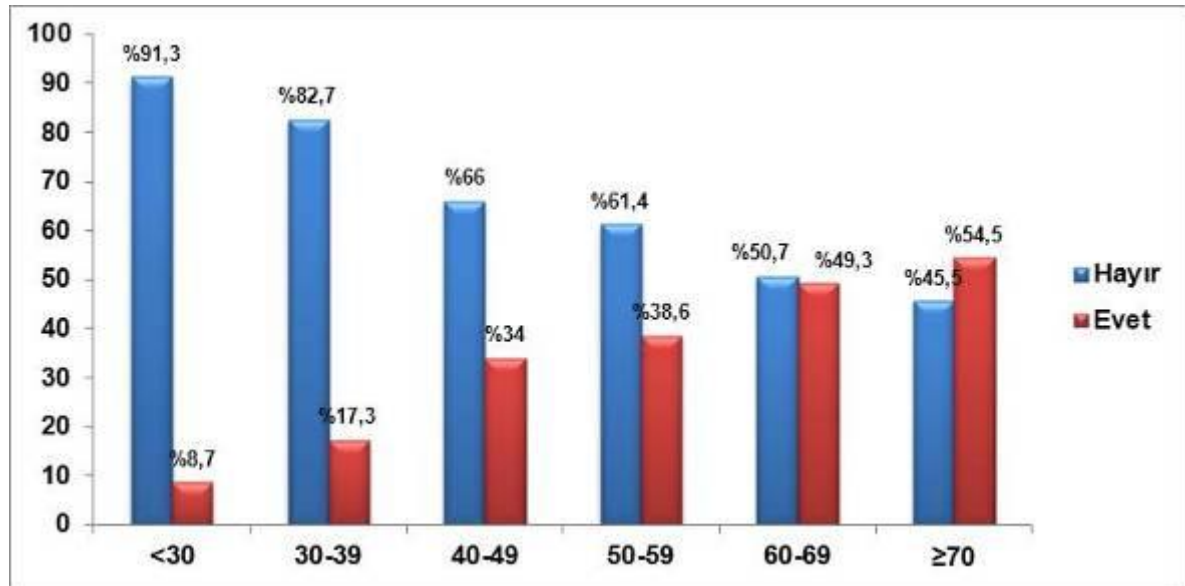
	p
Pearson Chi-Square	,004



**Kan Basıncı Ölçüm Sonucu Hipertansif Olan Hastalarda Yaş vs Tansiyonun yüksekliği için ilaç kullanıyor musunuz ?**

Hipertansif	Yaş			Tansiyonun yüksekliği için ilaç kullanıyorsunuz ?		Toplam
				Hayır	Evet	
	<=29	Sayı	42	4	46	
		Satır yüzdesi	91,3	8,7	100,0	
		Sütun yüzdesi	9,7	1,6	6,7	
	30-39	Sayı	67	14	81	
		Satır yüzdesi	82,7	17,3	100,0	
		Sütun yüzdesi	15,4	5,5	11,7	
	40-49	Sayı	101	52	153	
		Satır yüzdesi	66,0	34,0	100,0	
		Sütun yüzdesi	23,2	20,4	22,2	
	50-59	Sayı	121	76	197	
		Satır yüzdesi	61,4	38,6	100,0	
		Sütun yüzdesi	27,8	29,8	28,6	
	60-69	Sayı	69	67	136	
		Satır yüzdesi	50,7	49,3	100,0	
		Sütun yüzdesi	15,9	26,3	19,7	
	≥70	Sayı	35	42	77	
		Satır yüzdesi	45,5	54,5	100,0	
		Sütun yüzdesi	8,0	16,5	11,2	
Toplam	Sayı	435	255	690		
	Satır yüzdesi	63,0	37,0	100,0		
	Sütun yüzdesi	100,0	100,0	100,0		

	p
Pearson Chi-Square	<0,001

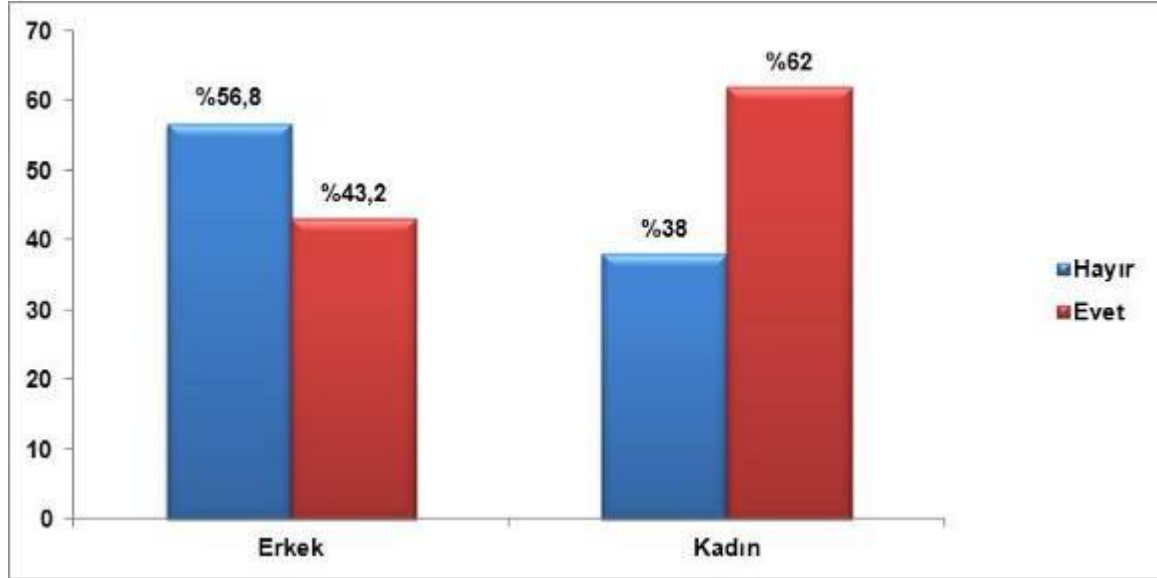




**Doktor Tanısı Olan ve/veya Kan Basıncı Ölçümü ESH-ESC Kriterlerine Göre Hipertansif Olan Hastalarda Cinsiyet vs Tansiyonun yüksekliği için ilaç kullanıyorsunuz ?**

			Tansiyonun yüksekliği için ilaç kullanıyorsunuz ?		Toplam
			Hayır	Evet	
Cinsiyet	Erkek	Sayı	381	290	671
		Satır yüzdesi	56,8	43,2	100,0
		Sütun yüzdesi	83,4	70,0	77,0
	Kadın	Sayı	76	124	200
		Satır yüzdesi	38,0	62,0	100,0
		Sütun yüzdesi	16,6	30,0	23,0
Toplam	Sayı	457	414	871	
	Satır yüzdesi	52,5	47,5	100,0	
	Sütun yüzdesi	100,0	100,0	100,0	

	p
Pearson Chi-Square	<0,001



**Doktor Tanısı Olan ve/veya Kan Basıncı Ölçümü ESH-ESC Kriterlerine Hipertansif Olan Hastalarda Yaş vs Tansiyonun yüksekliği için ilaç kullanıyorsunuz ?**

		Tansiyonun yüksekliği için ilaç kullanıyorsunuz ?		Toplam	
		Hayır	Evet		
Yaş	<=29	Sayı	44	8	52
		Satır yüzdesi	84,6	15,4	100,0
		Sütun yüzdesi	9,6	1,9	5,9
	30-39	Sayı	73	20	93
		Satır yüzdesi	78,5	21,5	100,0
		Sütun yüzdesi	15,9	4,8	10,6
	40-49	Sayı	109	77	186
		Satır yüzdesi	58,6	41,4	100,0
		Sütun yüzdesi	23,7	18,5	21,2
	50-59	Sayı	126	141	267
		Satır yüzdesi	47,2	52,8	100,0
		Sütun yüzdesi	27,5	33,8	30,5
	60-69	Sayı	72	114	186
		Satır yüzdesi	38,7	61,3	100,0
		Sütun yüzdesi	15,7	27,3	21,2
	>=70	Sayı	35	57	92
		Satır yüzdesi	38,0	62,0	100,0
		Sütun yüzdesi	7,6	13,7	10,5
Toplam	Sayı	459	417	876	
	Satır yüzdesi	52,4	47,6	100,0	
	Sütun yüzdesi	100,0	100,0	100,0	

	p
Pearson Chi-Square	<0,001

