

T.C. Sağlık Bakanlığının Onayı ve Desteđi ile

“Türkiye’nin Tansiyonunu Ölçüyoruz”



İstatistik Analiz Raporu (Kütahya)



Haziran 2011

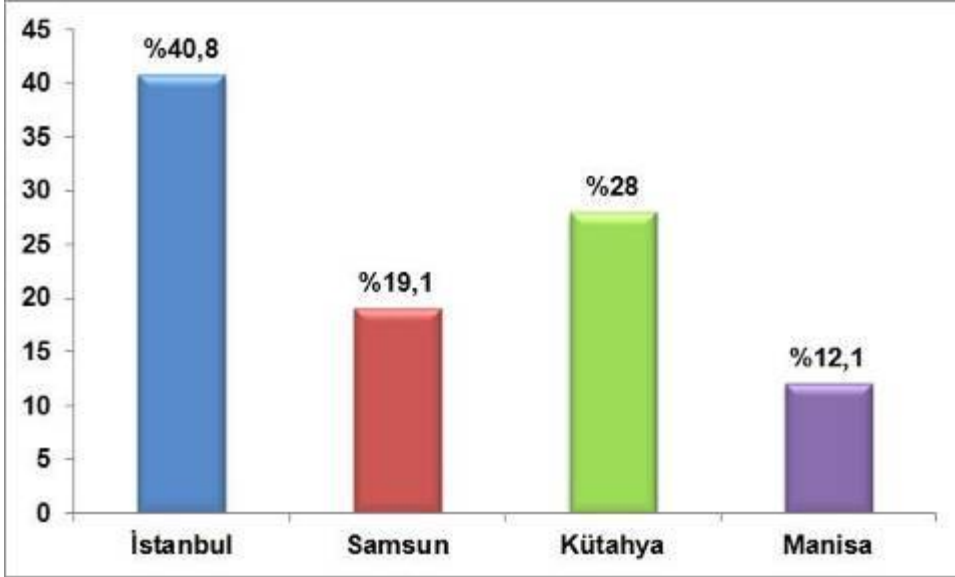
Omega Araştırma tarafından hazırlanmıştır.
Dr Zübeyde Arat, Rana Tandođan

İçindekiler

| | |
|---|----|
| Türkiye'nin Tansiyonunu Ölçüyoruz Projesi 2011'de ölçüm yapılan iller | 3 |
| İstatistik Analiz | 4 |
| Yaş | 4 |
| Cinsiyet | 5 |
| Daha önce bir hekim tarafından HT tanısı konuldu mu? | 5 |
| son 1 yıldır Hipertansiyonunuz devam ediyor mu ? | 6 |
| Daha önce tansiyonunuzu ölçtünüz mü? | 6 |
| Daha önce ölçtümüş, ise zamanını hatırlıyor musunuz? | 7 |
| Daha önce ölçtümüş, ise sonucu nedir ? | 7 |
| Tansiyonun yüksekliği için ilaç kullanıyormusunuz ? | 8 |
| Kan Basıncı Evresi (ESH-ESC)..... | 8 |
| Kan Basıncı Evresi (ESH-ESC/4 Grup)..... | 9 |
| Şeker, kalp veya böbrek hastalığınız var mı ? | 9 |
| Kalp..... | 10 |
| Şeker | 10 |
| Böbrek | 11 |
| Sigara kullanıyor musunuz ? | 11 |
| Tansiyonunuzu etkilediğini düşündüğünüz en önemli 1.faktör | 12 |
| Tansiyonunuzu etkilediğini düşündüğünüz en önemli 2.faktör | 13 |
| Tansiyonunuzu etkilediğini düşündüğünüz en önemli 3.faktör | 14 |
| Tansiyonunuzu etkilediğini düşündüğünüz en önemli 4.faktör | 15 |
| Tansiyonunuzu etkilediğini düşündüğünüz en önemli 5.faktör | 15 |
| Cinsiyet vs Kan Basıncı Ölçüm Sonucu | 16 |
| Cinsiyet vs Kan Basıncı Evresi (ESH-ESC) | 17 |
| Cinsiyet vs Kan Basıncı Evresi (ESH-ESC/4 Grup) | 18 |
| Yaş vs Kan Basıncı Ölçüm Sonucu..... | 19 |
| Yaş vs Kan Basıncı Evresi (ESH-ESC)..... | 20 |
| Yaş vs Kan Basıncı Evresi (ESH-ESC/4 Grup)..... | 22 |
| Daha Önce Tansiyon Ölçtürme Durumuna Göre Cinsiyet vs Kan Basıncı Ölçüm Sonucu | 23 |
| Daha Önce Tansiyon Ölçtürme Durumuna Göre Cinsiyet vs Kan Basıncı Evresi (ESH-ESC) | 24 |
| Daha Önce Tansiyon Ölçtürme Durumuna Göre Cinsiyet vs Kan Basıncı Evresi (ESH-ESC/4 Grup) | 25 |
| Daha Önce Tansiyon Ölçtürme Durumuna Göre Yaş vs Kan Basıncı Ölçüm Sonucu | 26 |
| Daha Önce Tansiyon Ölçtürme Durumuna Göre Yaş vs Kan Basıncı Evresi (ESH-ESC) | 28 |
| Daha Önce Tansiyon Ölçtürme Durumuna Göre Yaş vs Kan Basıncı Evresi (ESH-ESC/4 Grup) ... | 30 |
| Kan Basıncı Hipertansif Olan Hastalarda Cinsiyet vs Tansiyonun yüksekliği için ilaç kullanıyormusunuz ?..... | 32 |
| Kan Basıncı Hipertansif Olan Hastalarda Yaş vs Tansiyonun yüksekliği için ilaç kullanıyormusunuz ? | 33 |
| Doktor Tanısı Olan ve/veya Kan Basıncı Ölçümü ESH-ESC Kriterlerine Göre Hipertansif Olan Hastalarda Cinsiyet vs Tansiyonun yüksekliği için ilaç kullanıyormusunuz ? | 34 |
| Doktor Tanısı Olan ve/veya Kan Basıncı Ölçümü ESH-ESC Kriterlerine Göre Hipertansif Olan Hastalarda Yaş vs Tansiyonun yüksekliği için ilaç kullanıyormusunuz ? | 35 |

Türkiye'nin Tansiyonunu Ölçüyoruz Projesi 2011'de ölçüm yapılan iller
Şehir

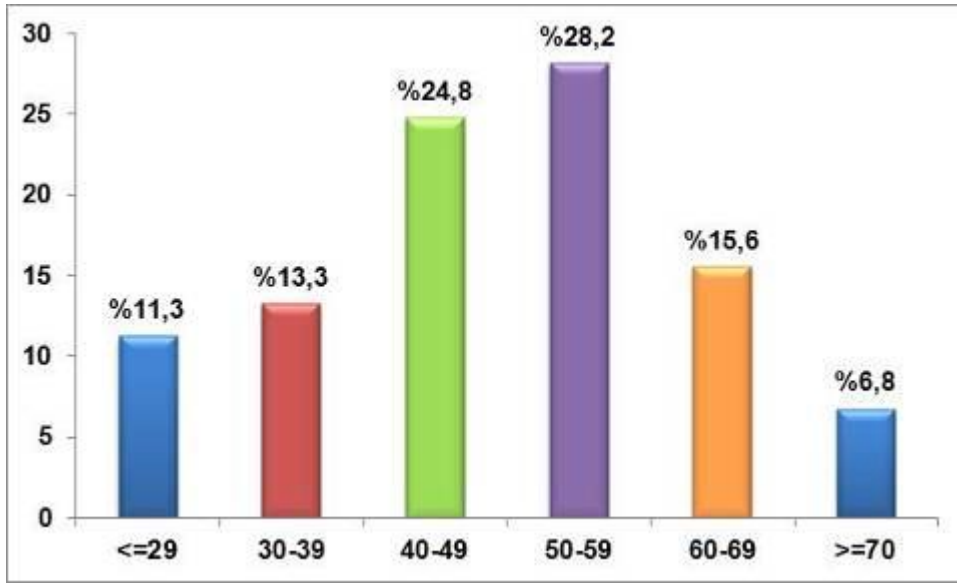
| | Sayı | Yüzde |
|----------|------|-------|
| İstanbul | 1816 | 40,8 |
| Samsun | 851 | 19,1 |
| Kütahya | 1246 | 28,0 |
| Manisa | 540 | 12,1 |
| Toplam | 4453 | 100,0 |



İstatistik Analiz

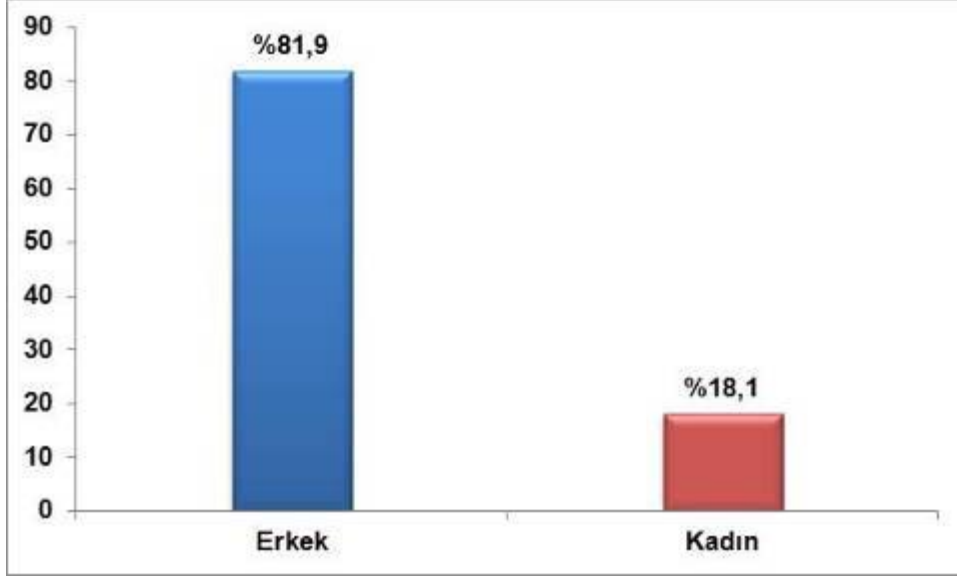
Yaş

| | Sayı | Yüzde |
|--------|------|-------|
| <=29 | 139 | 11,3 |
| 30-39 | 164 | 13,3 |
| 40-49 | 305 | 24,8 |
| 50-59 | 347 | 28,2 |
| 60-69 | 192 | 15,6 |
| >=70 | 84 | 6,8 |
| Toplam | 1231 | 100,0 |



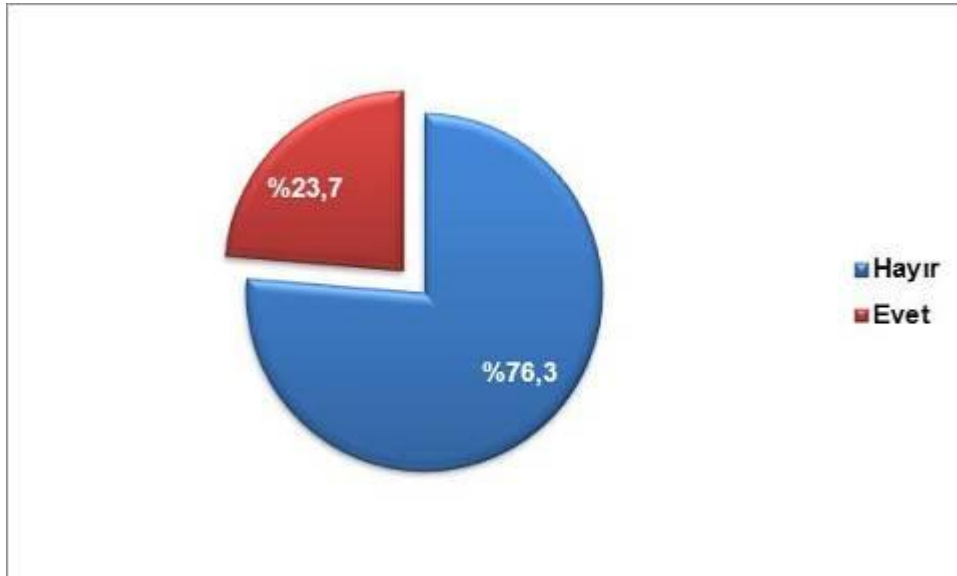
Cinsiyet

| | Sayı | Yüzde |
|--------|------|-------|
| Erkek | 1013 | 81,9 |
| Kadın | 224 | 18,1 |
| Toplam | 1237 | 100,0 |



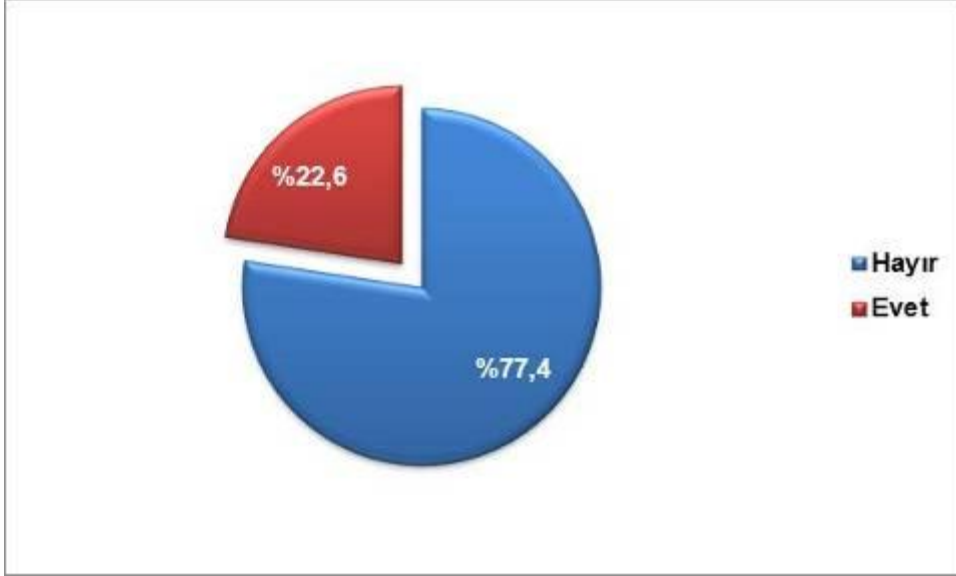
Daha önce bir hekim tarafından HT tanısı konuldu mu?

| | Sayı | Yüzde |
|--------|------|-------|
| Hayır | 949 | 76,3 |
| Evet | 295 | 23,7 |
| Toplam | 1244 | 100,0 |



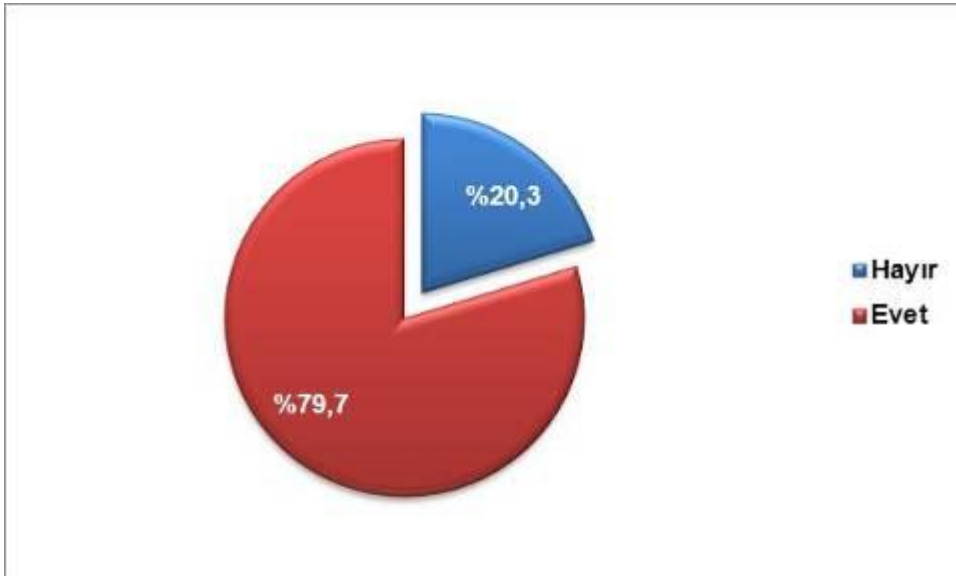
son 1 yıldır Hipertansiyonunuz devam ediyor mu ?

| | Sayı | Yüzde |
|--------|------|-------|
| Hayır | 948 | 77,4 |
| Evet | 277 | 22,6 |
| Toplam | 1225 | 100,0 |



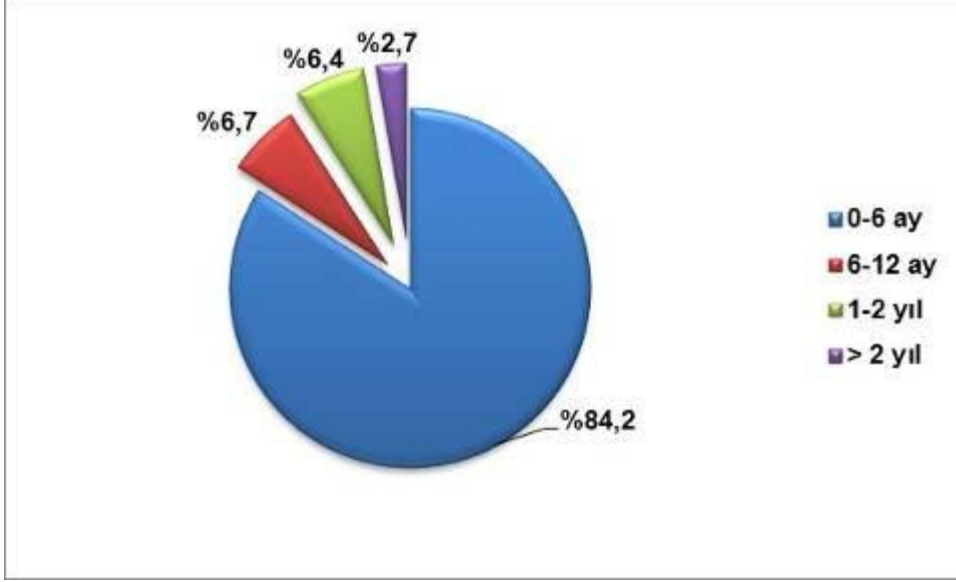
Daha önce tansiyonunuzu ölçtürdünüz mü?

| | Sayı | Yüzde |
|--------|------|-------|
| Hayır | 249 | 20,3 |
| Evet | 978 | 79,7 |
| Toplam | 1227 | 100,0 |



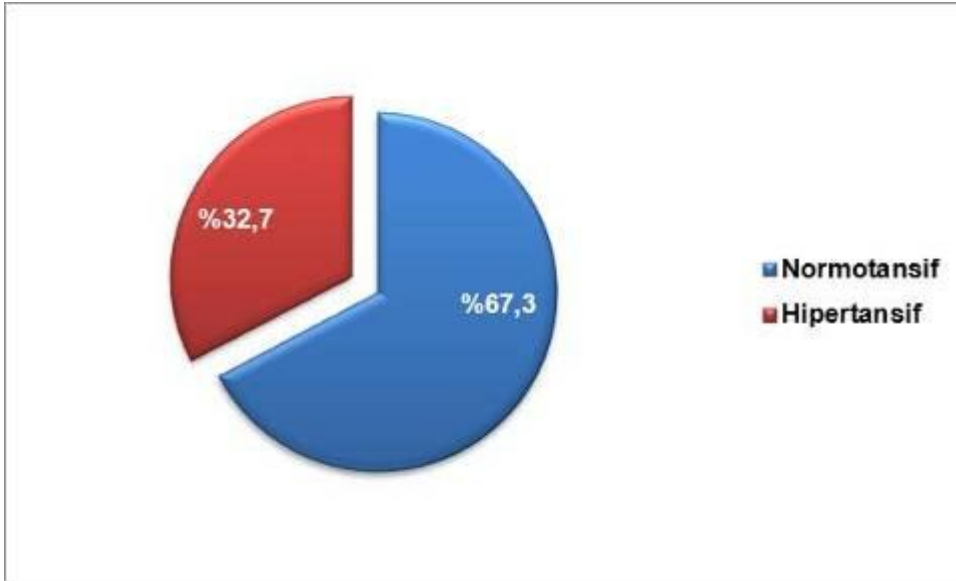
Daha önce ölçtürmüş, ise zamanını hatırlıyor musunuz?

| | Sayı | Yüzde |
|---------|------|-------|
| 0-6 ay | 766 | 84,2 |
| 6-12 ay | 61 | 6,7 |
| 1-2 yıl | 58 | 6,4 |
| > 2 yıl | 25 | 2,7 |
| Toplam | 910 | 100,0 |



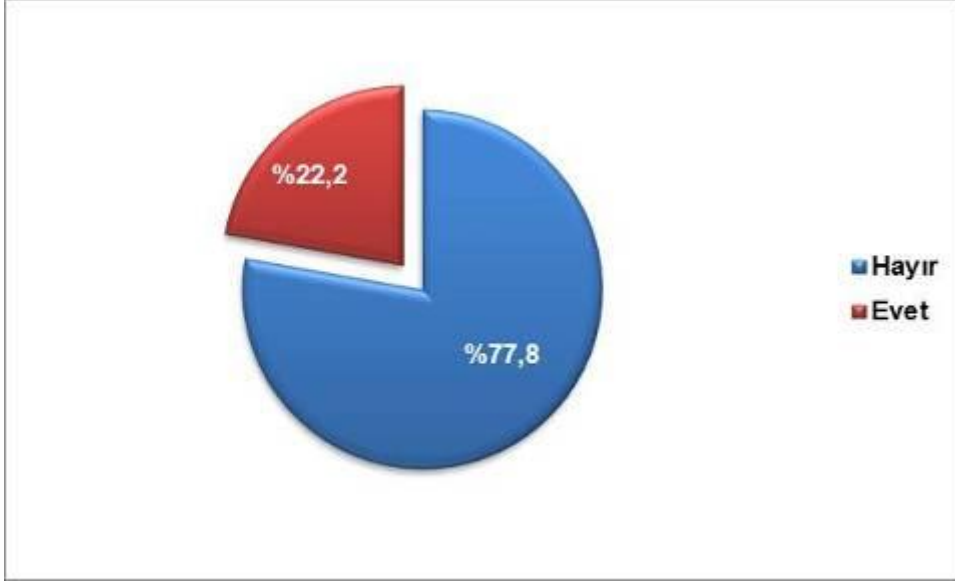
Daha önce ölçtürmüş, ise sonucu nedir ?

| | Sayı | Yüzde |
|-------------|------|-------|
| Normotansif | 637 | 67,3 |
| Hipertansif | 309 | 32,7 |
| Toplam | 946 | 100,0 |



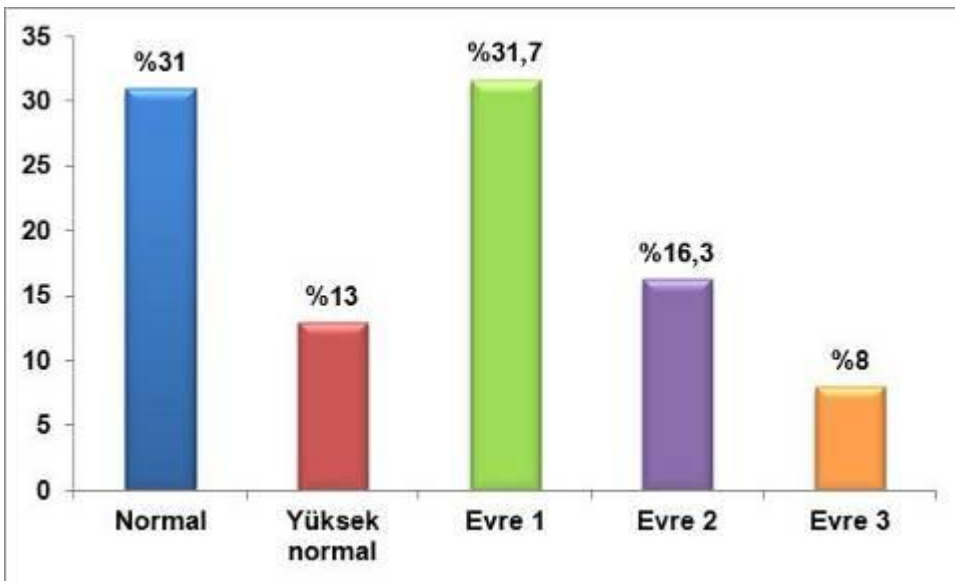
Tansiyonun yüksekliđi için ila kullanıyorsunuz ?

| | Sayı | Yüzde |
|--------|------|-------|
| Hayır | 951 | 77,8 |
| Evet | 271 | 22,2 |
| Toplam | 1222 | 100,0 |



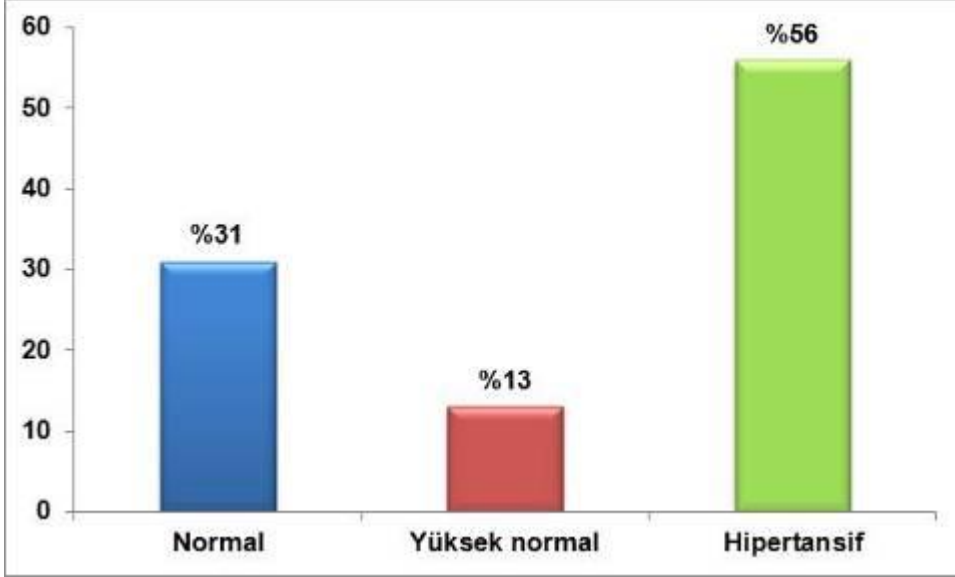
Kan Basıncı Evresi (ESH-ESC)

| | Sayı | Yüzde |
|---------------|------|-------|
| Normal | 384 | 31,0 |
| Yüksek normal | 161 | 13,0 |
| Evre 1 | 392 | 31,7 |
| Evre 2 | 202 | 16,3 |
| Evre 3 | 99 | 8,0 |
| Toplam | 1238 | 100,0 |



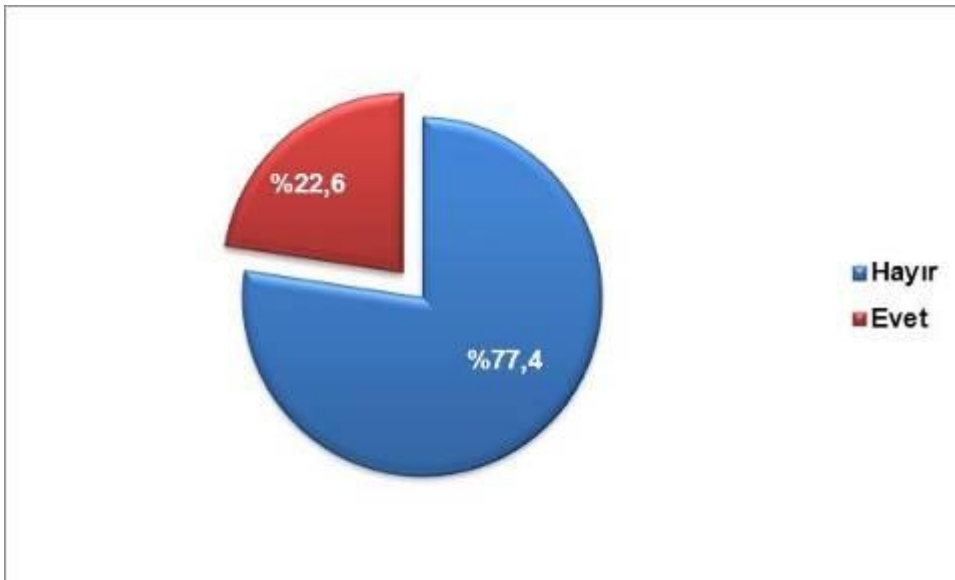
Kan Basıncı Evresi (ESH-ESC/4 Grup)

| | Sayı | Yüzde |
|---------------|------|-------|
| Normal | 384 | 31,0 |
| Yüksek normal | 161 | 13,0 |
| Hipertansif | 693 | 56,0 |
| Toplam | 1238 | 100,0 |



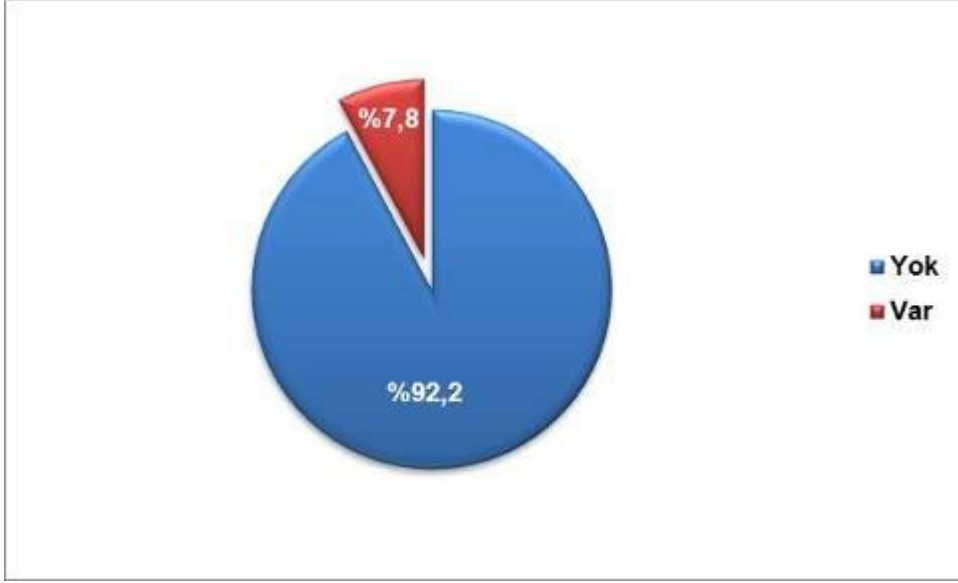
Şeker, kalp veya böbrek hastalığınız var mı ?

| | Sayı | Yüzde |
|--------|------|-------|
| Hayır | 950 | 77,4 |
| Evet | 278 | 22,6 |
| Toplam | 1228 | 100,0 |



Kalp

| | Sayı | Yüzde |
|--------|------|-------|
| Yok | 1149 | 92,2 |
| Var | 97 | 7,8 |
| Toplam | 1246 | 100,0 |



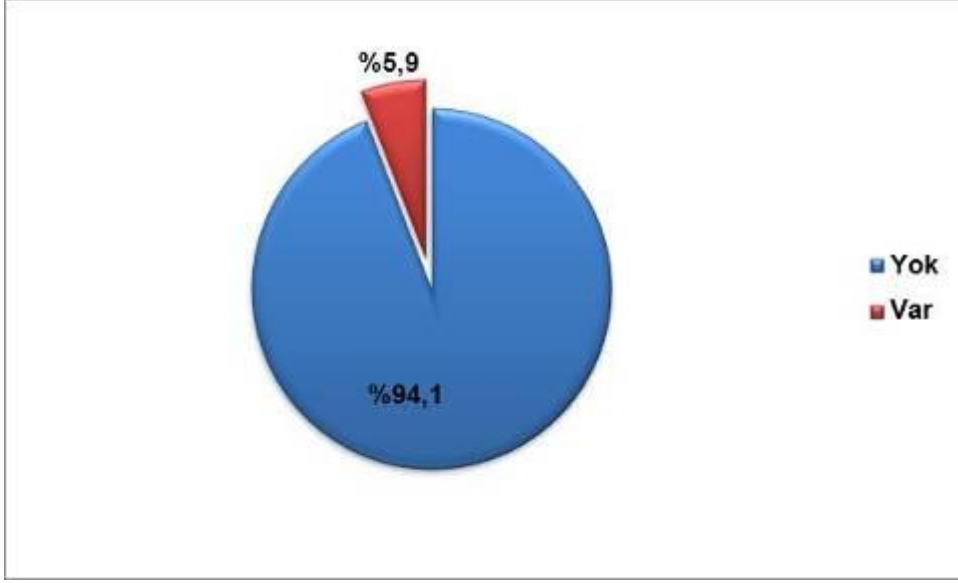
Şeker

| | Sayı | Yüzde |
|--------|------|-------|
| Yok | 1105 | 88,7 |
| Var | 141 | 11,3 |
| Toplam | 1246 | 100,0 |



Böbrek

| | Sayı | Yüzde |
|--------|------|-------|
| Yok | 1172 | 94,1 |
| Var | 74 | 5,9 |
| Toplam | 1246 | 100,0 |



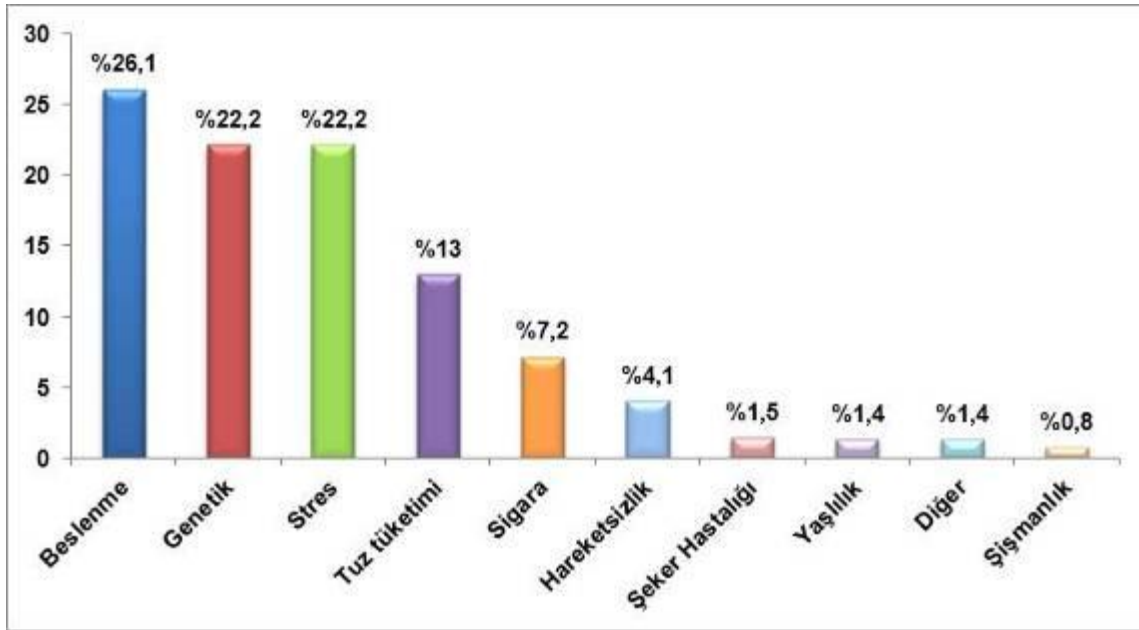
Sigara kullanıyor musunuz ?

| | Sayı | Yüzde |
|--------|------|-------|
| Hayır | 830 | 67,5 |
| Evet | 399 | 32,5 |
| Toplam | 1229 | 100,0 |



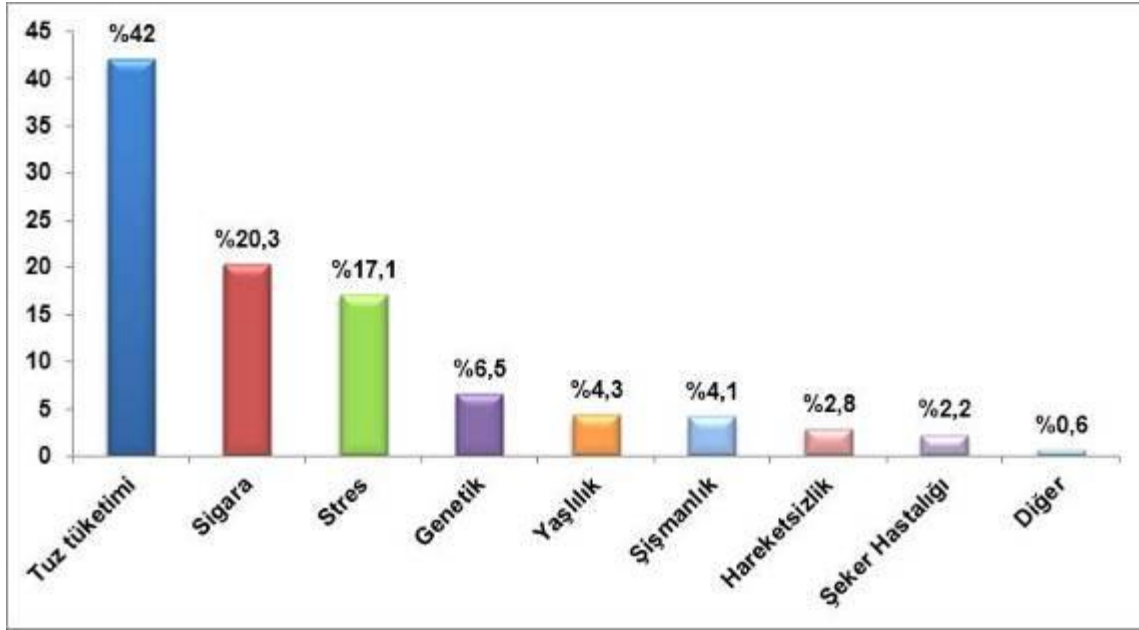
Tansiyonunuzu etkilediğini düşündüğünüz en önemli 1.faktör

| | Sayı | Yüzde |
|-----------------|------|-------|
| Beslenme | 202 | 26,1 |
| Genetik | 172 | 22,2 |
| Hareketsizlik | 32 | 4,1 |
| Stres | 172 | 22,2 |
| Sigara | 56 | 7,2 |
| Şeker Hastalığı | 12 | 1,5 |
| Şişmanlık | 6 | ,8 |
| Tuz tüketimi | 101 | 13,0 |
| Yaşlılık | 11 | 1,4 |
| Diğer | 11 | 1,4 |
| Toplam | 775 | 100,0 |



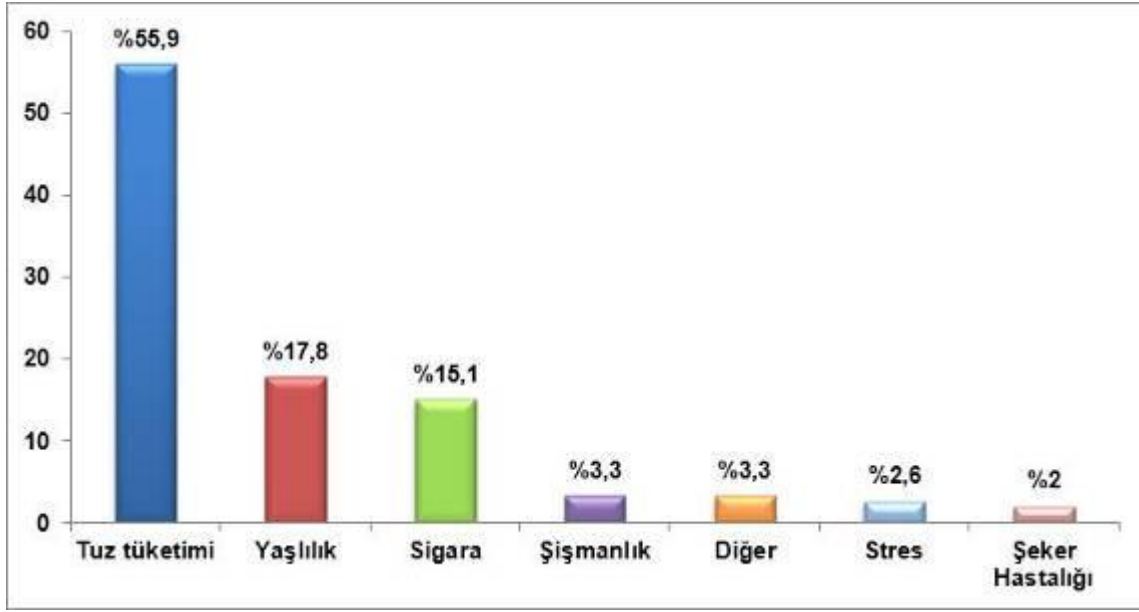
Tansiyonunuzu etkilediğini düşündüğünüz en önemli 2.faktör

| | Sayı | Yüzde |
|-----------------|------|-------|
| Genetik | 30 | 6,5 |
| Hareketsizlik | 13 | 2,8 |
| Stres | 79 | 17,1 |
| Sigara | 94 | 20,3 |
| Şeker Hastalığı | 10 | 2,2 |
| Şişmanlık | 19 | 4,1 |
| Tuz tüketimi | 194 | 42,0 |
| Yaşlılık | 20 | 4,3 |
| Diğer | 3 | ,6 |
| Toplam | 462 | 100,0 |



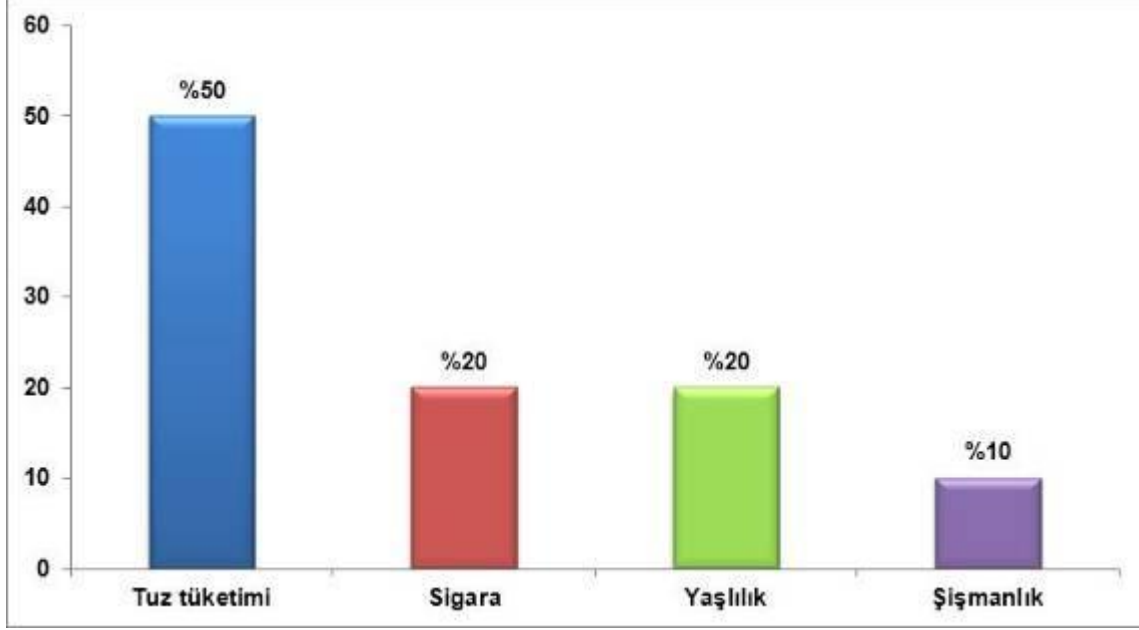
Tansiyonunuzu etkilediđini dűşündüğünüz en önemli 3.faktör

| | Sayı | Yüzde |
|-----------------|------|-------|
| Stres | 4 | 2,6 |
| Sigara | 23 | 15,1 |
| Şeker Hastalığı | 3 | 2,0 |
| Şişmanlık | 5 | 3,3 |
| Tuz tüketimi | 85 | 55,9 |
| Yaşlılık | 27 | 17,8 |
| Diđer | 5 | 3,3 |
| Toplam | 152 | 100,0 |



Tansiyonunuzu etkilediđini dűşündüğünüz en önemli 4.faktör

| | Sayı | Yüzde |
|--------------|------|-------|
| Sigara | 2 | 20,0 |
| Şişmanlık | 1 | 10,0 |
| Tuz tüketimi | 5 | 50,0 |
| Yaşlılık | 2 | 20,0 |
| Toplam | 10 | 100,0 |



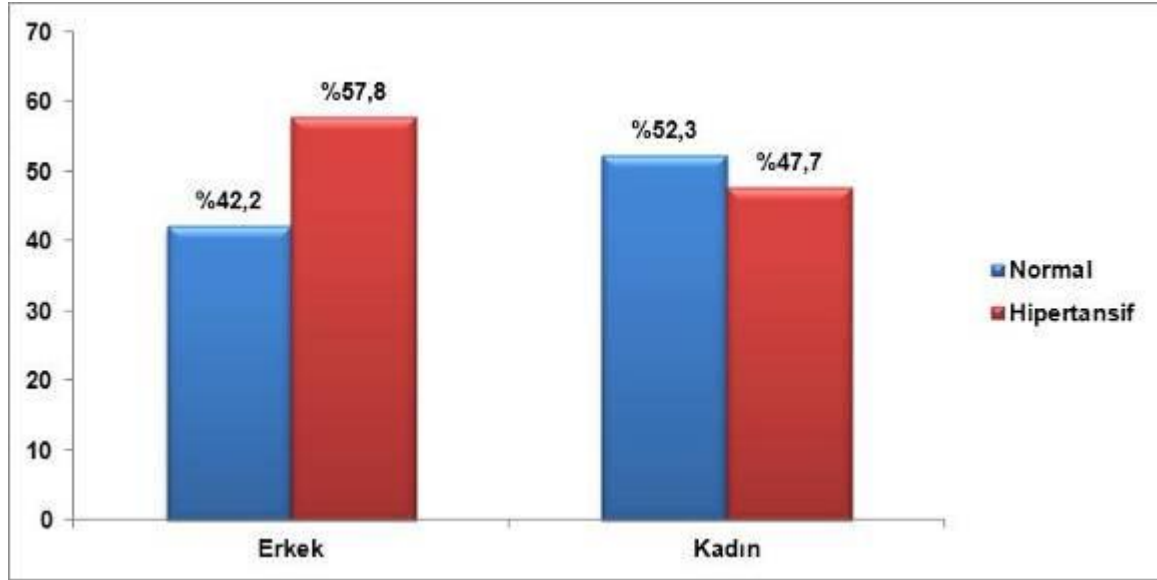
Tansiyonunuzu etkilediđini dűşündüğünüz en önemli 5.faktör

| | Sayı | Yüzde |
|--------------|------|-------|
| Tuz tüketimi | 2 | 100,0 |

Cinsiyet vs Kan Basıncı Ölçüm Sonucu

| | | | Normal | Hipertansif | Toplam |
|----------|-------|---------------|--------|-------------|--------|
| Cinsiyet | Erkek | Sayı | 425 | 582 | 1007 |
| | | Satır yüzdesi | 42,2 | 57,8 | 100,0 |
| | | Sütun yüzdesi | 78,6 | 84,6 | 81,9 |
| | Kadın | Sayı | 116 | 106 | 222 |
| | | Satır yüzdesi | 52,3 | 47,7 | 100,0 |
| | | Sütun yüzdesi | 21,4 | 15,4 | 18,1 |
| Toplam | | Sayı | 541 | 688 | 1229 |
| | | Satır yüzdesi | 44,0 | 56,0 | 100,0 |
| | | Sütun yüzdesi | 100,0 | 100,0 | 100,0 |

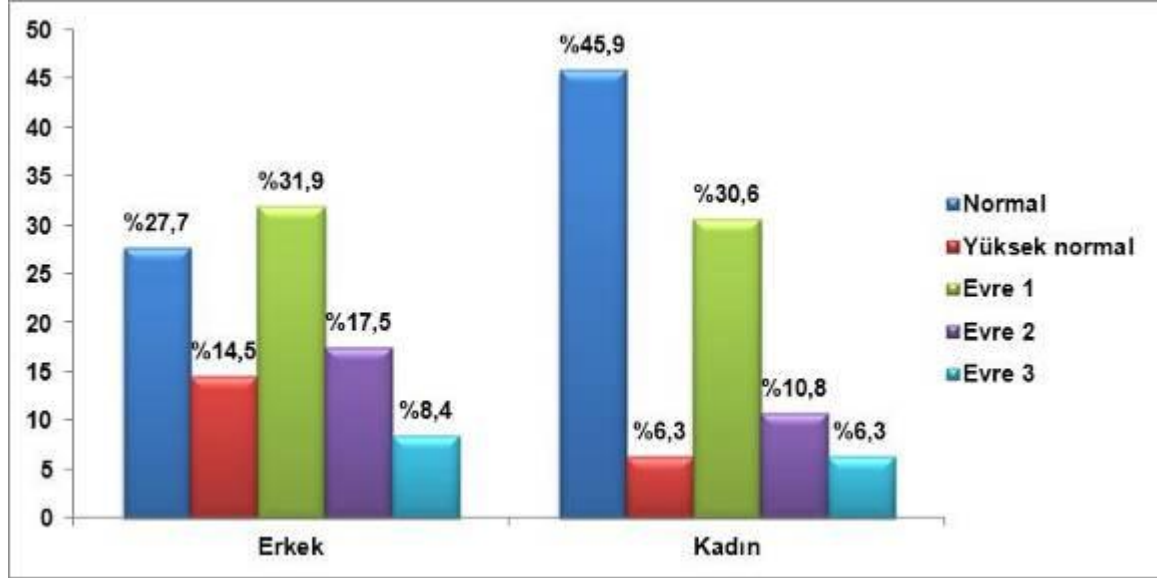
| | p |
|--------------------|------|
| Pearson Chi-Square | ,006 |



Cinsiyet vs Kan Basıncı Evresi (ESH-ESC)

| Cinsiyet | Erkek | Sayı | Normal | Yüksek | | | Toplam | |
|----------|-------|---------------|--------|--------|--------|--------|--------|-------|
| | | | | normal | Evre 1 | Evre 2 | | |
| | | Sayı | 279 | 146 | 321 | 176 | 85 | 1007 |
| | | Satır yüzdesi | 27,7 | 14,5 | 31,9 | 17,5 | 8,4 | 100,0 |
| | | Sütun yüzdesi | 73,2 | 91,3 | 82,5 | 88,0 | 85,9 | 81,9 |
| | Kadın | Sayı | 102 | 14 | 68 | 24 | 14 | 222 |
| | | Satır yüzdesi | 45,9 | 6,3 | 30,6 | 10,8 | 6,3 | 100,0 |
| | | Sütun yüzdesi | 26,8 | 8,8 | 17,5 | 12,0 | 14,1 | 18,1 |
| Toplam | | Sayı | 381 | 160 | 389 | 200 | 99 | 1229 |
| | | Satır yüzdesi | 31,0 | 13,0 | 31,7 | 16,3 | 8,1 | 100,0 |
| | | Sütun yüzdesi | 100,0 | 100,0 | 100,0 | 100,0 | 100,0 | 100,0 |

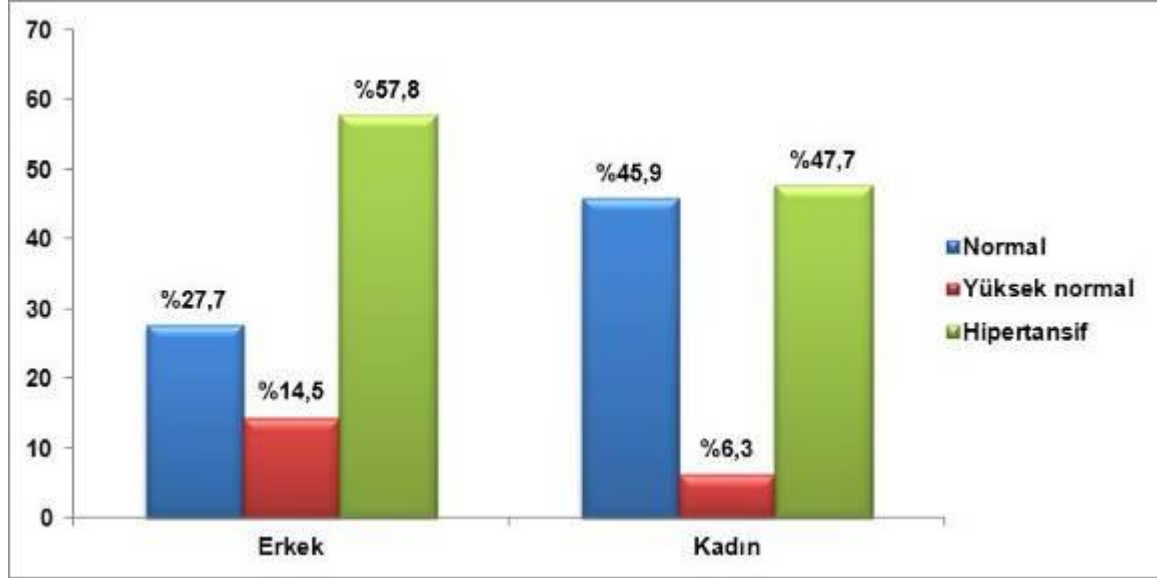
| | p |
|--------------------|------|
| Pearson Chi-Square | ,000 |



Cinsiyet vs Kan Basıncı Evresi (ESH-ESC/4 Grup)

| | | | Normal | Yüksek normal | Hipertansif | Toplam |
|----------|---------------|---------------|--------|---------------|-------------|--------|
| Cinsiyet | Erkek | Sayı | 279 | 146 | 582 | 1007 |
| | | Satır yüzdesi | 27,7 | 14,5 | 57,8 | 100,0 |
| | | Sütun yüzdesi | 73,2 | 91,3 | 84,6 | 81,9 |
| Kadın | Sayı | 102 | 14 | 106 | 222 | |
| | Satır yüzdesi | 45,9 | 6,3 | 47,7 | 100,0 | |
| | Sütun yüzdesi | 26,8 | 8,8 | 15,4 | 18,1 | |
| Toplam | Sayı | 381 | 160 | 688 | 1229 | |
| | Satır yüzdesi | 31,0 | 13,0 | 56,0 | 100,0 | |
| | Sütun yüzdesi | 100,0 | 100,0 | 100,0 | 100,0 | |

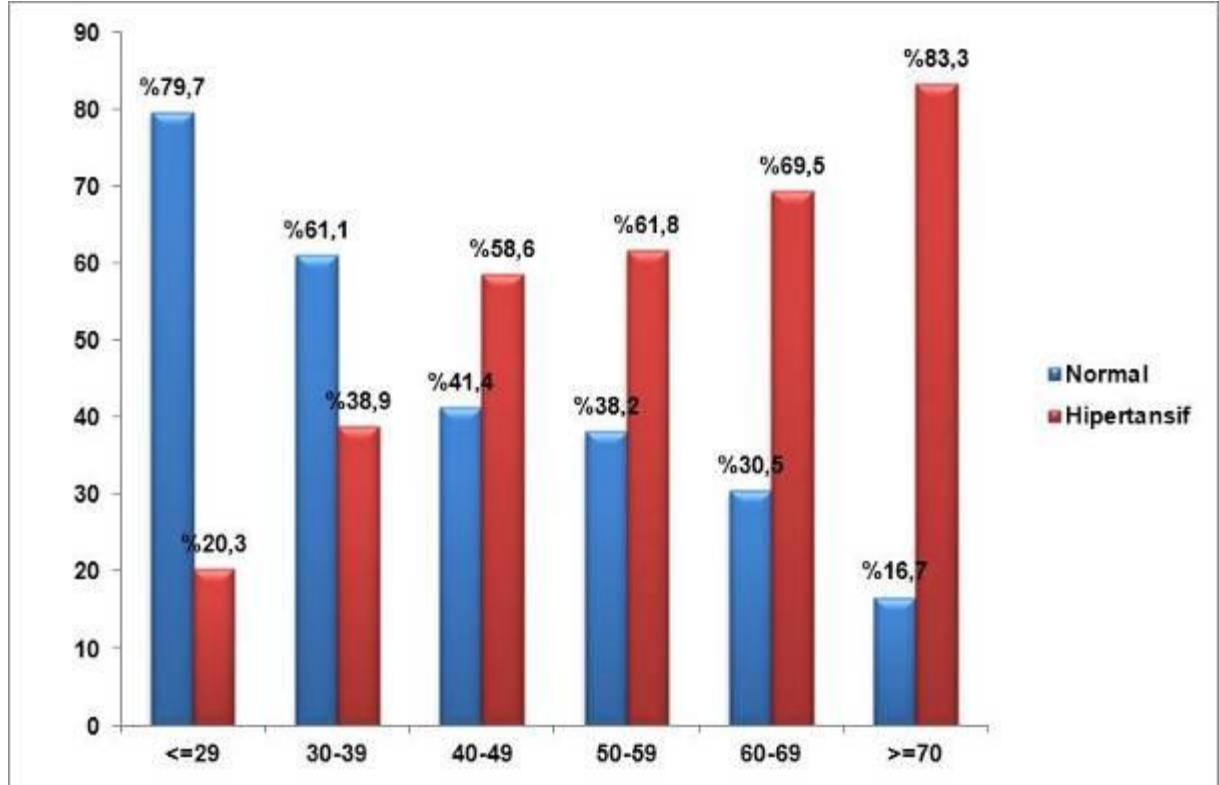
| | p |
|--------------------|------|
| Pearson Chi-Square | ,000 |



Yaş vs Kan Basıncı Ölçüm Sonucu

| | | | Normal | Hipertansif | Toplam |
|--------|---------------|---------------|--------|-------------|--------|
| Yaş | <=29 | Sayı | 110 | 28 | 138 |
| | | Satır yüzdesi | 79,7 | 20,3 | 100,0 |
| | | Sütun yüzdesi | 20,4 | 4,1 | 11,3 |
| | 30-39 | Sayı | 99 | 63 | 162 |
| | | Satır yüzdesi | 61,1 | 38,9 | 100,0 |
| | | Sütun yüzdesi | 18,4 | 9,2 | 13,2 |
| | 40-49 | Sayı | 126 | 178 | 304 |
| | | Satır yüzdesi | 41,4 | 58,6 | 100,0 |
| | | Sütun yüzdesi | 23,4 | 26,0 | 24,8 |
| | 50-59 | Sayı | 132 | 214 | 346 |
| | | Satır yüzdesi | 38,2 | 61,8 | 100,0 |
| | | Sütun yüzdesi | 24,5 | 31,2 | 28,3 |
| 60-69 | Sayı | 58 | 132 | 190 | |
| | Satır yüzdesi | 30,5 | 69,5 | 100,0 | |
| | Sütun yüzdesi | 10,8 | 19,3 | 15,5 | |
| >=70 | Sayı | 14 | 70 | 84 | |
| | Satır yüzdesi | 16,7 | 83,3 | 100,0 | |
| | Sütun yüzdesi | 2,6 | 10,2 | 6,9 | |
| Toplam | Sayı | 539 | 685 | 1224 | |
| | Satır yüzdesi | 44,0 | 56,0 | 100,0 | |
| | Sütun yüzdesi | 100,0 | 100,0 | 100,0 | |

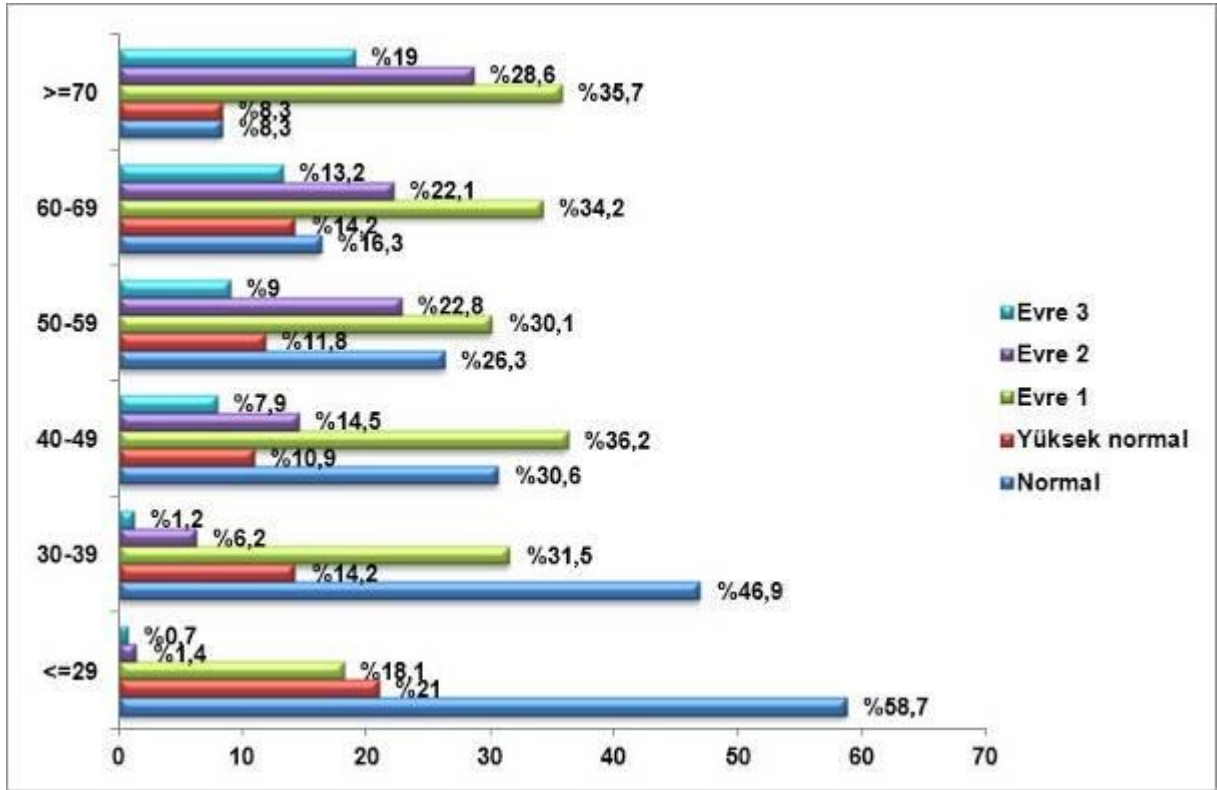
| | p |
|--------------------|------|
| Pearson Chi-Square | ,000 |



Yaş vs Kan Basıncı Evresi (ESH-ESC)

| | | | Normal | Yüksek normal | Evre 1 | Evre 2 | Evre 3 | Toplam |
|--------|------|---------------|--------|---------------|--------|--------|--------|--------|
| Yaş | <=29 | Sayı | 81 | 29 | 25 | 2 | 1 | 138 |
| | | Satır yüzdesi | 58,7 | 21,0 | 18,1 | 1,4 | ,7 | 100,0 |
| | | Sütun yüzdesi | 21,4 | 18,1 | 6,5 | 1,0 | 1,0 | 11,3 |
| 30-39 | Sayı | Sayı | 76 | 23 | 51 | 10 | 2 | 162 |
| | | Satır yüzdesi | 46,9 | 14,2 | 31,5 | 6,2 | 1,2 | 100,0 |
| | | Sütun yüzdesi | 20,1 | 14,4 | 13,2 | 5,0 | 2,0 | 13,2 |
| 40-49 | Sayı | Sayı | 93 | 33 | 110 | 44 | 24 | 304 |
| | | Satır yüzdesi | 30,6 | 10,9 | 36,2 | 14,5 | 7,9 | 100,0 |
| | | Sütun yüzdesi | 24,5 | 20,6 | 28,6 | 21,9 | 24,2 | 24,8 |
| 50-59 | Sayı | Sayı | 91 | 41 | 104 | 79 | 31 | 346 |
| | | Satır yüzdesi | 26,3 | 11,8 | 30,1 | 22,8 | 9,0 | 100,0 |
| | | Sütun yüzdesi | 24,0 | 25,6 | 27,0 | 39,3 | 31,3 | 28,3 |
| 60-69 | Sayı | Sayı | 31 | 27 | 65 | 42 | 25 | 190 |
| | | Satır yüzdesi | 16,3 | 14,2 | 34,2 | 22,1 | 13,2 | 100,0 |
| | | Sütun yüzdesi | 8,2 | 16,9 | 16,9 | 20,9 | 25,3 | 15,5 |
| >=70 | Sayı | Sayı | 7 | 7 | 30 | 24 | 16 | 84 |
| | | Satır yüzdesi | 8,3 | 8,3 | 35,7 | 28,6 | 19,0 | 100,0 |
| | | Sütun yüzdesi | 1,8 | 4,4 | 7,8 | 11,9 | 16,2 | 6,9 |
| Toplam | Sayı | Sayı | 379 | 160 | 385 | 201 | 99 | 1224 |
| | | Satır yüzdesi | 31,0 | 13,1 | 31,5 | 16,4 | 8,1 | 100,0 |
| | | Sütun yüzdesi | 100,0 | 100,0 | 100,0 | 100,0 | 100,0 | 100,0 |

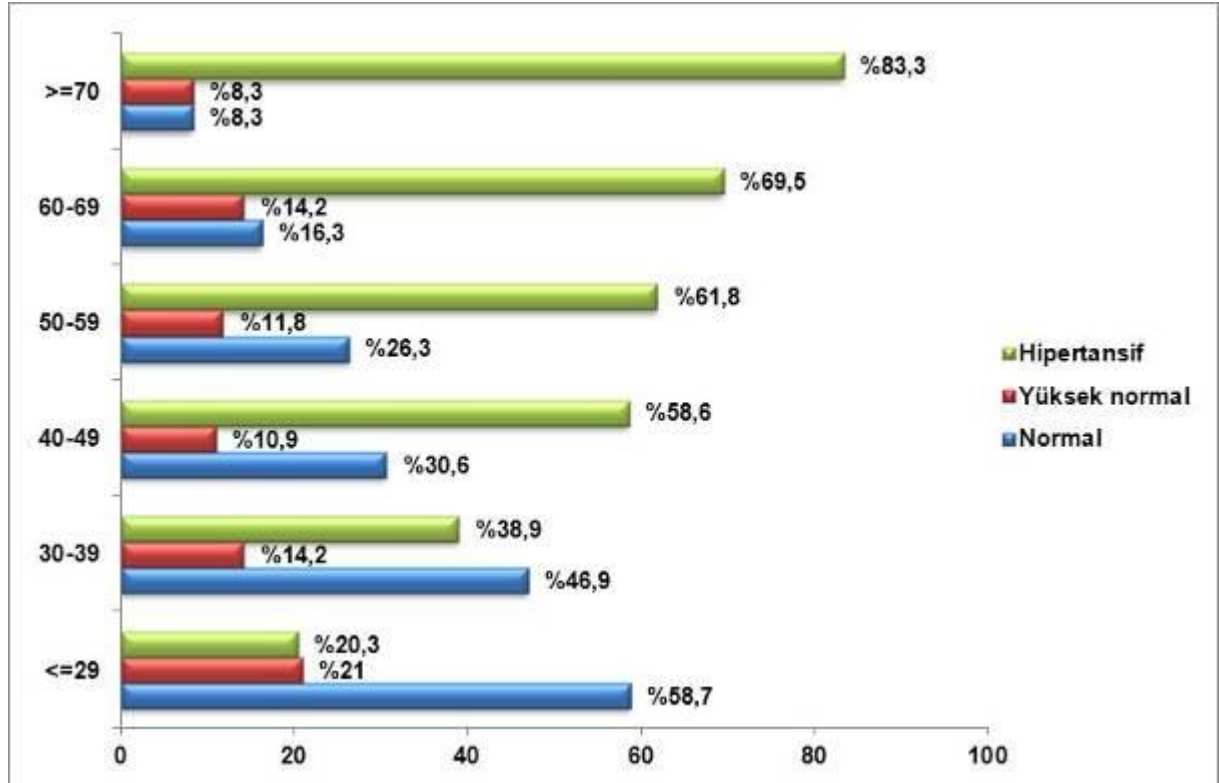
| | p |
|--------------------|------|
| Pearson Chi-Square | ,000 |



Yaş vs Kan Basıncı Evresi (ESH-ESC/4 Grup)

| | | | Normal | Yüksek normal | Hipertansif | Toplam |
|--------|--------|---------------|--------|---------------|-------------|--------|
| Yaş | <=29 | Sayı | 81 | 29 | 28 | 138 |
| | | Satır yüzdesi | 58,7 | 21,0 | 20,3 | 100,0 |
| | | Sütun yüzdesi | 21,4 | 18,1 | 4,1 | 11,3 |
| 30-39 | 30-39 | Sayı | 76 | 23 | 63 | 162 |
| | | Satır yüzdesi | 46,9 | 14,2 | 38,9 | 100,0 |
| | | Sütun yüzdesi | 20,1 | 14,4 | 9,2 | 13,2 |
| 40-49 | 40-49 | Sayı | 93 | 33 | 178 | 304 |
| | | Satır yüzdesi | 30,6 | 10,9 | 58,6 | 100,0 |
| | | Sütun yüzdesi | 24,5 | 20,6 | 26,0 | 24,8 |
| 50-59 | 50-59 | Sayı | 91 | 41 | 214 | 346 |
| | | Satır yüzdesi | 26,3 | 11,8 | 61,8 | 100,0 |
| | | Sütun yüzdesi | 24,0 | 25,6 | 31,2 | 28,3 |
| 60-69 | 60-69 | Sayı | 31 | 27 | 132 | 190 |
| | | Satır yüzdesi | 16,3 | 14,2 | 69,5 | 100,0 |
| | | Sütun yüzdesi | 8,2 | 16,9 | 19,3 | 15,5 |
| >=70 | >=70 | Sayı | 7 | 7 | 70 | 84 |
| | | Satır yüzdesi | 8,3 | 8,3 | 83,3 | 100,0 |
| | | Sütun yüzdesi | 1,8 | 4,4 | 10,2 | 6,9 |
| Toplam | Toplam | Sayı | 379 | 160 | 685 | 1224 |
| | | Satır yüzdesi | 31,0 | 13,1 | 56,0 | 100,0 |
| | | Sütun yüzdesi | 100,0 | 100,0 | 100,0 | 100,0 |

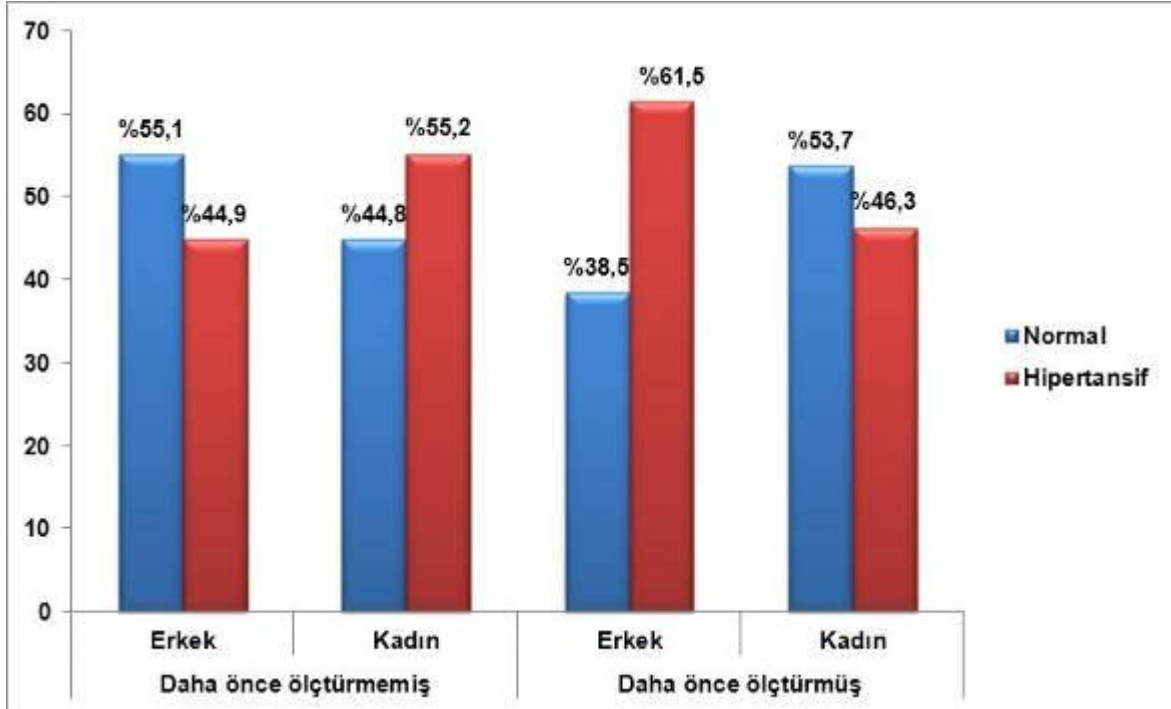
| | p |
|--------------------|------|
| Pearson Chi-Square | ,000 |



Daha Önce Tansiyon Ölçtürme Durumuna Göre Cinsiyet vs Kan Basıncı Ölçüm Sonucu

| | | | | Normal | Hipertansif | Toplam |
|-----------------------|----------|---------------|---------------|--------|-------------|--------|
| Daha önce ölçtürmemiş | Cinsiyet | Erkek | Sayı | 119 | 97 | 216 |
| | | | Satır yüzdesi | 55,1 | 44,9 | 100,0 |
| | | Sütun yüzdesi | 90,2 | 85,8 | 88,2 | |
| | Kadın | Sayı | 13 | 16 | 29 | |
| | | Satır yüzdesi | 44,8 | 55,2 | 100,0 | |
| | | Sütun yüzdesi | 9,8 | 14,2 | 11,8 | |
| | Toplam | Sayı | 132 | 113 | 245 | |
| | | Satır yüzdesi | 53,9 | 46,1 | 100,0 | |
| | | Sütun yüzdesi | 100,0 | 100,0 | 100,0 | |
| Daha önce ölçtürmüş | Cinsiyet | Erkek | Sayı | 299 | 477 | 776 |
| | | | Satır yüzdesi | 38,5 | 61,5 | 100,0 |
| | | Sütun yüzdesi | 74,6 | 84,4 | 80,3 | |
| | Kadın | Sayı | 102 | 88 | 190 | |
| | | Satır yüzdesi | 53,7 | 46,3 | 100,0 | |
| | | Sütun yüzdesi | 25,4 | 15,6 | 19,7 | |
| | Toplam | Sayı | 401 | 565 | 966 | |
| | | Satır yüzdesi | 41,5 | 58,5 | 100,0 | |
| | | Sütun yüzdesi | 100,0 | 100,0 | 100,0 | |

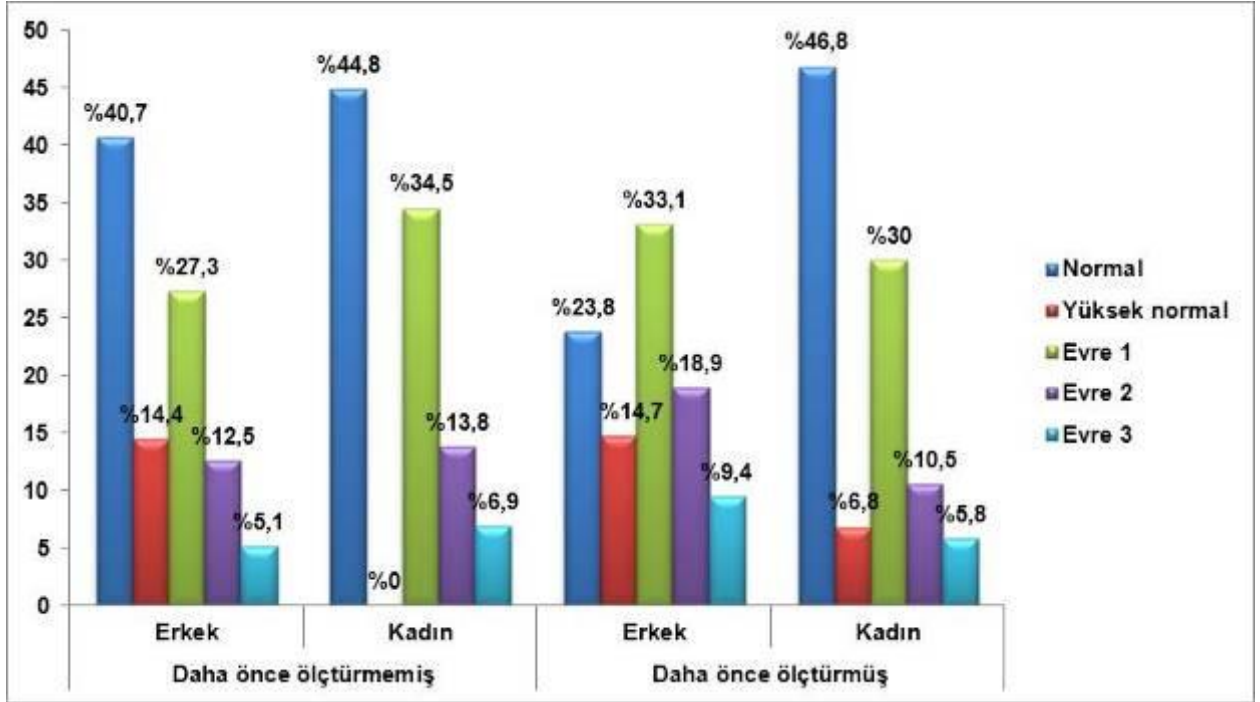
| Pearson Chi-Square | p |
|-----------------------|------|
| Daha önce ölçtürmemiş | ,298 |
| Daha önce ölçtürmüş | ,000 |



Daha Önce Tansiyon Ölçtürme Durumuna Göre Cinsiyet vs Kan Basıncı Evresi (ESH-ESC)

| | Cinsiyet | Erkek | Sayı | Yüksek | | | | | Toplam |
|-----------------------|----------|-------|---------------|--------|--------|--------|--------|--------|--------|
| | | | | Normal | normal | Evre 1 | Evre 2 | Evre 3 | |
| Daha önce ölçtürmemiş | Erkek | Sayı | 88 | 31 | 59 | 27 | 11 | 216 | |
| | | | Satır yüzdesi | 40,7 | 14,4 | 27,3 | 12,5 | 5,1 | 100,0 |
| | | | Sütun yüzdesi | 87,1 | 100,0 | 85,5 | 87,1 | 84,6 | 88,2 |
| | Kadın | Sayı | 13 | 0 | 10 | 4 | 2 | 29 | |
| | | | Satır yüzdesi | 44,8 | ,0 | 34,5 | 13,8 | 6,9 | 100,0 |
| | | | Sütun yüzdesi | 12,9 | ,0 | 14,5 | 12,9 | 15,4 | 11,8 |
| | Toplam | Sayı | 101 | 31 | 69 | 31 | 13 | 245 | |
| | | | Satır yüzdesi | 41,2 | 12,7 | 28,2 | 12,7 | 5,3 | 100,0 |
| | | | Sütun yüzdesi | 100,0 | 100,0 | 100,0 | 100,0 | 100,0 | 100,0 |
| Daha önce ölçtürmüş | Erkek | Sayı | 185 | 114 | 257 | 147 | 73 | 776 | |
| | | | Satır yüzdesi | 23,8 | 14,7 | 33,1 | 18,9 | 9,4 | 100,0 |
| | | | Sütun yüzdesi | 67,5 | 89,8 | 81,8 | 88,0 | 86,9 | 80,3 |
| | Kadın | Sayı | 89 | 13 | 57 | 20 | 11 | 190 | |
| | | | Satır yüzdesi | 46,8 | 6,8 | 30,0 | 10,5 | 5,8 | 100,0 |
| | | | Sütun yüzdesi | 32,5 | 10,2 | 18,2 | 12,0 | 13,1 | 19,7 |
| | Toplam | Sayı | 274 | 127 | 314 | 167 | 84 | 966 | |
| | | | Satır yüzdesi | 28,4 | 13,1 | 32,5 | 17,3 | 8,7 | 100,0 |
| | | | Sütun yüzdesi | 100,0 | 100,0 | 100,0 | 100,0 | 100,0 | 100,0 |

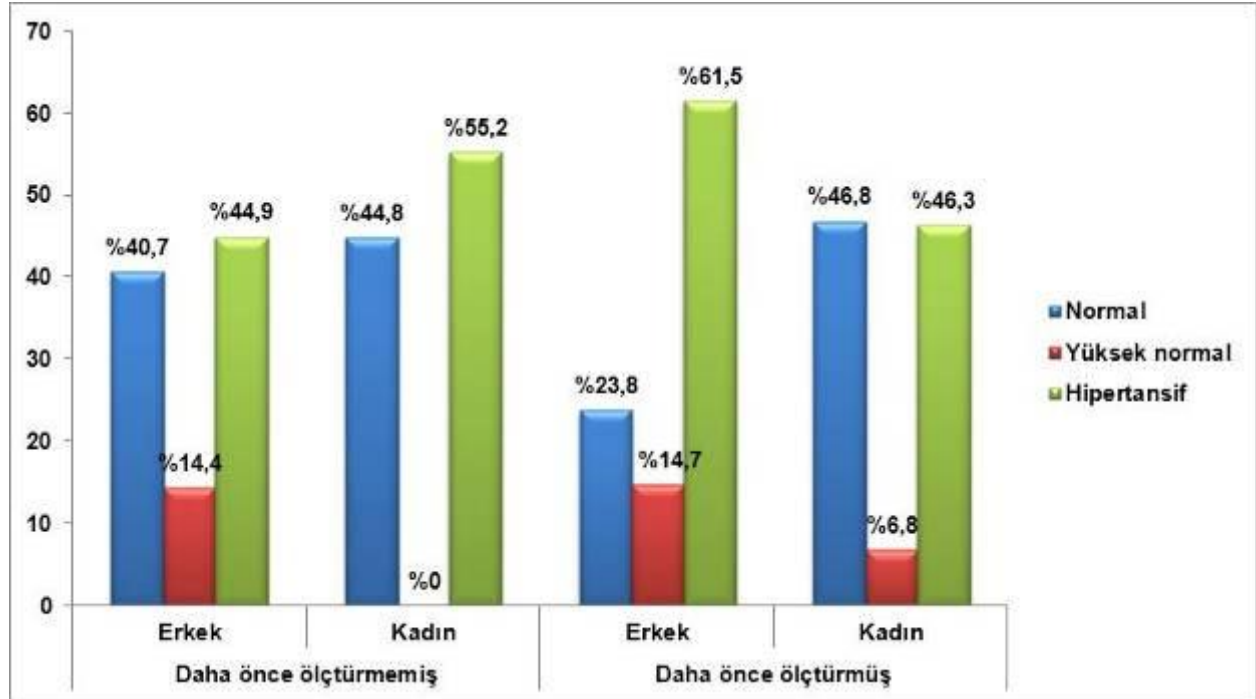
| Pearson Chi-Square | p |
|-----------------------|------|
| Daha önce ölçtürmemiş | ,295 |
| Daha önce ölçtürmüş | ,000 |



Daha Önce Tansiyon Ölçtürme Durumuna Göre Cinsiyet vs Kan Basıncı Evresi (ESH-ESC/4 Grup)

| | | | Normal | Yüksek normal | Hipertansif | Toplam |
|-----------------------|----------------|---------------|--------|---------------|-------------|--------|
| Daha önce ölçtürmemiş | Cinsiyet Erkek | Sayı | 88 | 31 | 97 | 216 |
| | | Satır yüzdesi | 40,7 | 14,4 | 44,9 | 100,0 |
| | | Sütun yüzdesi | 87,1 | 100,0 | 85,8 | 88,2 |
| | Kadın | Sayı | 13 | 0 | 16 | 29 |
| | | Satır yüzdesi | 44,8 | ,0 | 55,2 | 100,0 |
| | | Sütun yüzdesi | 12,9 | ,0 | 14,2 | 11,8 |
| | Toplam | Sayı | 101 | 31 | 113 | 245 |
| | | Satır yüzdesi | 41,2 | 12,7 | 46,1 | 100,0 |
| | | Sütun yüzdesi | 100,0 | 100,0 | 100,0 | 100,0 |
| Daha önce ölçtürmüş | Cinsiyet Erkek | Sayı | 185 | 114 | 477 | 776 |
| | | Satır yüzdesi | 23,8 | 14,7 | 61,5 | 100,0 |
| | | Sütun yüzdesi | 67,5 | 89,8 | 84,4 | 80,3 |
| | Kadın | Sayı | 89 | 13 | 88 | 190 |
| | | Satır yüzdesi | 46,8 | 6,8 | 46,3 | 100,0 |
| | | Sütun yüzdesi | 32,5 | 10,2 | 15,6 | 19,7 |
| | Toplam | Sayı | 274 | 127 | 565 | 966 |
| | | Satır yüzdesi | 28,4 | 13,1 | 58,5 | 100,0 |
| | | Sütun yüzdesi | 100,0 | 100,0 | 100,0 | 100,0 |

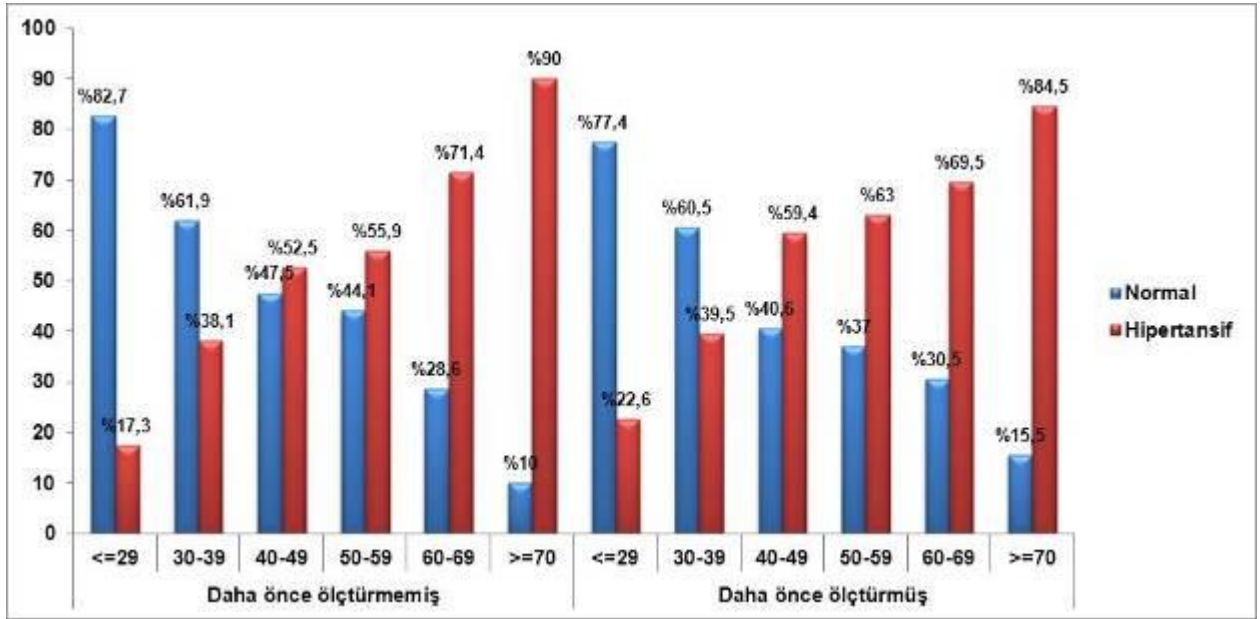
| Pearson Chi-Square | p |
|-----------------------|------|
| Daha önce ölçtürmemiş | ,088 |
| Daha önce ölçtürmüş | ,000 |



Daha Önce Tansiyon Ölçtürme Durumuna Göre Yaş vs Kan Basıncı Ölçüm Sonucu

| | | | | Normal | Hipertansif | Toplam |
|-----------------------|---------------|---------------|---------------|--------|-------------|--------|
| Daha önce ölçtürmemiş | Yaş | <=29 | Sayı | 43 | 9 | 52 |
| | | | Satır yüzdesi | 82,7 | 17,3 | 100,0 |
| | 30-39 | Sütun yüzdesi | 32,8 | 7,9 | 21,2 | |
| | | Sayı | 26 | 16 | 42 | |
| | 40-49 | Satır yüzdesi | 61,9 | 38,1 | 100,0 | |
| | | Sütun yüzdesi | 19,8 | 14,0 | 17,1 | |
| | 50-59 | Sayı | 29 | 32 | 61 | |
| | | Satır yüzdesi | 47,5 | 52,5 | 100,0 | |
| | 60-69 | Sütun yüzdesi | 22,1 | 28,1 | 24,9 | |
| | | Sayı | 26 | 33 | 59 | |
| | >=70 | Satır yüzdesi | 44,1 | 55,9 | 100,0 | |
| | | Sütun yüzdesi | 19,8 | 28,9 | 24,1 | |
| | Toplam | Sayı | 6 | 15 | 21 | |
| | | Satır yüzdesi | 28,6 | 71,4 | 100,0 | |
| | Toplam | Sütun yüzdesi | 4,6 | 13,2 | 8,6 | |
| | | Sayı | 1 | 9 | 10 | |
| | Toplam | Satır yüzdesi | 10,0 | 90,0 | 100,0 | |
| Sütun yüzdesi | | ,8 | 7,9 | 4,1 | | |
| Daha önce ölçtürmüş | Yaş | <=29 | Sayı | 65 | 19 | 84 |
| | | | Satır yüzdesi | 77,4 | 22,6 | 100,0 |
| | 30-39 | Sütun yüzdesi | 16,3 | 3,4 | 8,7 | |
| | | Sayı | 72 | 47 | 119 | |
| | 40-49 | Satır yüzdesi | 60,5 | 39,5 | 100,0 | |
| | | Sütun yüzdesi | 18,0 | 8,4 | 12,4 | |
| | 50-59 | Sayı | 97 | 142 | 239 | |
| | | Satır yüzdesi | 40,6 | 59,4 | 100,0 | |
| | 60-69 | Sütun yüzdesi | 24,3 | 25,3 | 24,9 | |
| | | Sayı | 104 | 177 | 281 | |
| | >=70 | Satır yüzdesi | 37,0 | 63,0 | 100,0 | |
| | | Sütun yüzdesi | 26,0 | 31,6 | 29,2 | |
| | Toplam | Sayı | 51 | 116 | 167 | |
| | | Satır yüzdesi | 30,5 | 69,5 | 100,0 | |
| | Toplam | Sütun yüzdesi | 12,8 | 20,7 | 17,4 | |
| | | Sayı | 11 | 60 | 71 | |
| | Toplam | Satır yüzdesi | 15,5 | 84,5 | 100,0 | |
| Sütun yüzdesi | | 2,8 | 10,7 | 7,4 | | |
| Toplam | Sayı | 400 | 561 | 961 | | |
| | Satır yüzdesi | 41,6 | 58,4 | 100,0 | | |
| Toplam | Sütun yüzdesi | 100,0 | 100,0 | 100,0 | | |

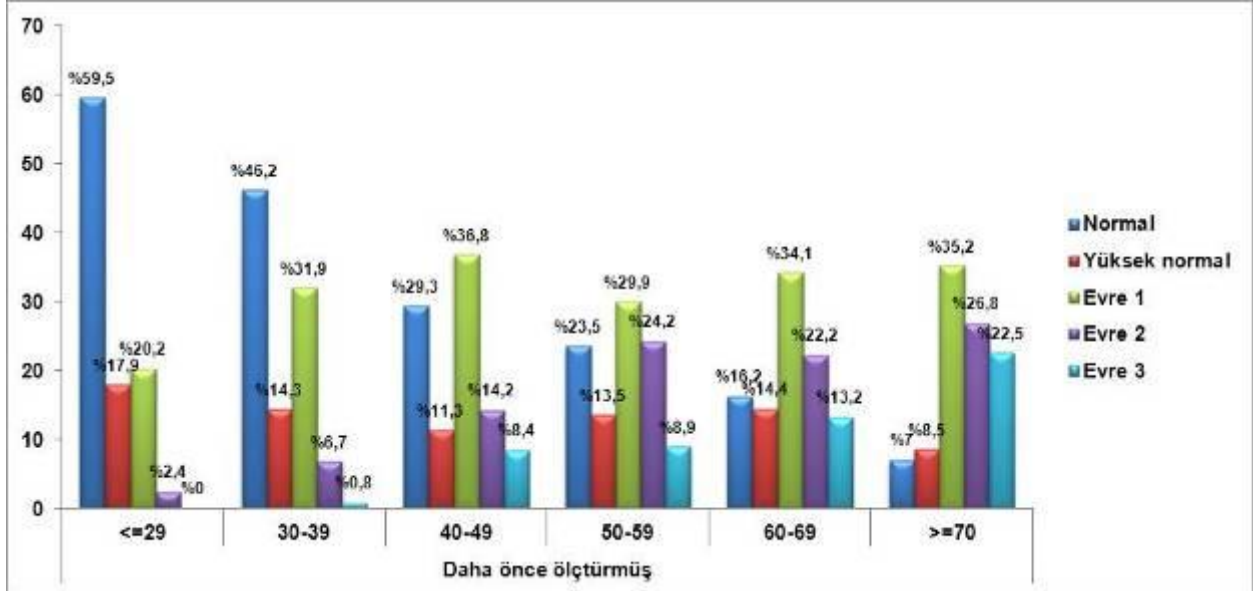
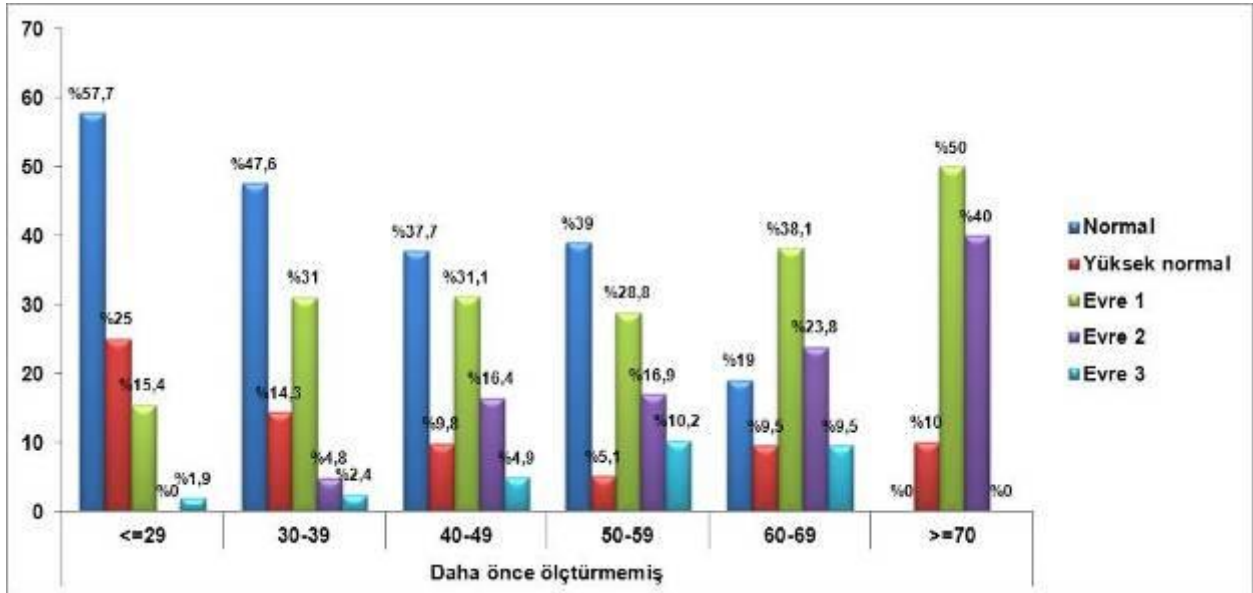
| Pearson Chi-Square | p |
|-----------------------|------|
| Daha önce ölçtürmemiş | ,000 |
| Daha önce ölçtürmüş | ,000 |



Daha Önce Tansiyon Ölçtürme Durumuna Göre Yaş vs Kan Basıncı Evresi (ESH-ESC)

| | | | | Yüksek | | | | | Toplam | |
|-----------------------|---------------|--------|---------------|---------------|--------|--------|--------|--------|--------|------|
| | | | | Normal | normal | Evre 1 | Evre 2 | Evre 3 | | |
| Daha önce ölçtürmemiş | Yaş | <=29 | Sayı | 30 | 13 | 8 | 0 | 1 | 52 | |
| | | | Satır yüzdesi | 57,7 | 25,0 | 15,4 | ,0 | 1,9 | 100,0 | |
| | | | | Sütun yüzdesi | 30,0 | 41,9 | 11,4 | ,0 | 7,7 | 21,2 |
| | | 30-39 | Sayı | 20 | 6 | 13 | 2 | 1 | 42 | |
| | Satır yüzdesi | | 47,6 | 14,3 | 31,0 | 4,8 | 2,4 | 100,0 | | |
| | | | Sütun yüzdesi | 20,0 | 19,4 | 18,6 | 6,5 | 7,7 | 17,1 | |
| | | 40-49 | Sayı | 23 | 6 | 19 | 10 | 3 | 61 | |
| | Satır yüzdesi | | 37,7 | 9,8 | 31,1 | 16,4 | 4,9 | 100,0 | | |
| | | | Sütun yüzdesi | 23,0 | 19,4 | 27,1 | 32,3 | 23,1 | 24,9 | |
| | | 50-59 | Sayı | 23 | 3 | 17 | 10 | 6 | 59 | |
| | Satır yüzdesi | | 39,0 | 5,1 | 28,8 | 16,9 | 10,2 | 100,0 | | |
| | | | Sütun yüzdesi | 23,0 | 9,7 | 24,3 | 32,3 | 46,2 | 24,1 | |
| | | 60-69 | Sayı | 4 | 2 | 8 | 5 | 2 | 21 | |
| | Satır yüzdesi | | 19,0 | 9,5 | 38,1 | 23,8 | 9,5 | 100,0 | | |
| | | | Sütun yüzdesi | 4,0 | 6,5 | 11,4 | 16,1 | 15,4 | 8,6 | |
| | | ≥70 | Sayı | 0 | 1 | 5 | 4 | 0 | 10 | |
| | Satır yüzdesi | | ,0 | 10,0 | 50,0 | 40,0 | ,0 | 100,0 | | |
| | | | Sütun yüzdesi | ,0 | 3,2 | 7,1 | 12,9 | ,0 | 4,1 | |
| | | Toplam | Sayı | 100 | 31 | 70 | 31 | 13 | 245 | |
| | Satır yüzdesi | | 40,8 | 12,7 | 28,6 | 12,7 | 5,3 | 100,0 | | |
| Sütun yüzdesi | 100,0 | | 100,0 | 100,0 | 100,0 | 100,0 | 100,0 | | | |
| Daha önce ölçtürmüş | Yaş | <=29 | Sayı | 50 | 15 | 17 | 2 | 0 | 84 | |
| | | | Satır yüzdesi | 59,5 | 17,9 | 20,2 | 2,4 | ,0 | 100,0 | |
| | | | Sütun yüzdesi | 18,3 | 11,8 | 5,5 | 1,2 | ,0 | 8,7 | |
| | | 30-39 | Sayı | 55 | 17 | 38 | 8 | 1 | 119 | |
| | Satır yüzdesi | | 46,2 | 14,3 | 31,9 | 6,7 | ,8 | 100,0 | | |
| | | | Sütun yüzdesi | 20,1 | 13,4 | 12,3 | 4,8 | 1,2 | 12,4 | |
| | | 40-49 | Sayı | 70 | 27 | 88 | 34 | 20 | 239 | |
| | Satır yüzdesi | | 29,3 | 11,3 | 36,8 | 14,2 | 8,4 | 100,0 | | |
| | | | Sütun yüzdesi | 25,6 | 21,3 | 28,5 | 20,2 | 23,8 | 24,9 | |
| | | 50-59 | Sayı | 66 | 38 | 84 | 68 | 25 | 281 | |
| | Satır yüzdesi | | 23,5 | 13,5 | 29,9 | 24,2 | 8,9 | 100,0 | | |
| | | | Sütun yüzdesi | 24,2 | 29,9 | 27,2 | 40,5 | 29,8 | 29,2 | |
| | | 60-69 | Sayı | 27 | 24 | 57 | 37 | 22 | 167 | |
| | Satır yüzdesi | | 16,2 | 14,4 | 34,1 | 22,2 | 13,2 | 100,0 | | |
| | | | Sütun yüzdesi | 9,9 | 18,9 | 18,4 | 22,0 | 26,2 | 17,4 | |
| | | ≥70 | Sayı | 5 | 6 | 25 | 19 | 16 | 71 | |
| | Satır yüzdesi | | 7,0 | 8,5 | 35,2 | 26,8 | 22,5 | 100,0 | | |
| | | | Sütun yüzdesi | 1,8 | 4,7 | 8,1 | 11,3 | 19,0 | 7,4 | |
| | | Toplam | Sayı | 273 | 127 | 309 | 168 | 84 | 961 | |
| | Satır yüzdesi | | 28,4 | 13,2 | 32,2 | 17,5 | 8,7 | 100,0 | | |
| Sütun yüzdesi | 100,0 | | 100,0 | 100,0 | 100,0 | 100,0 | 100,0 | | | |

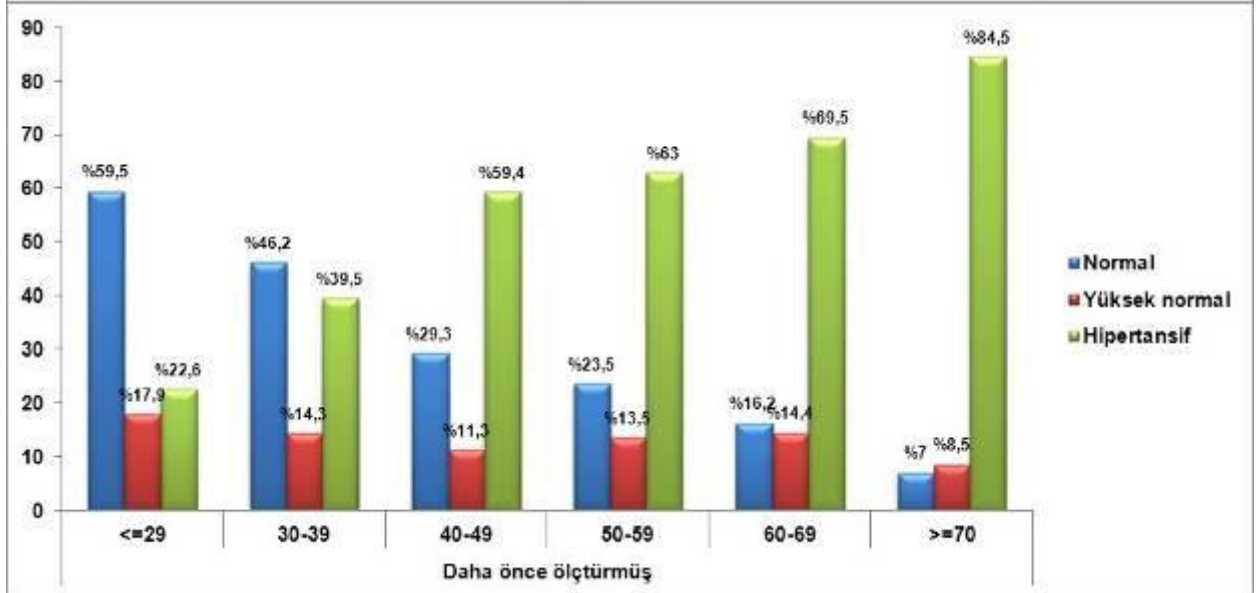
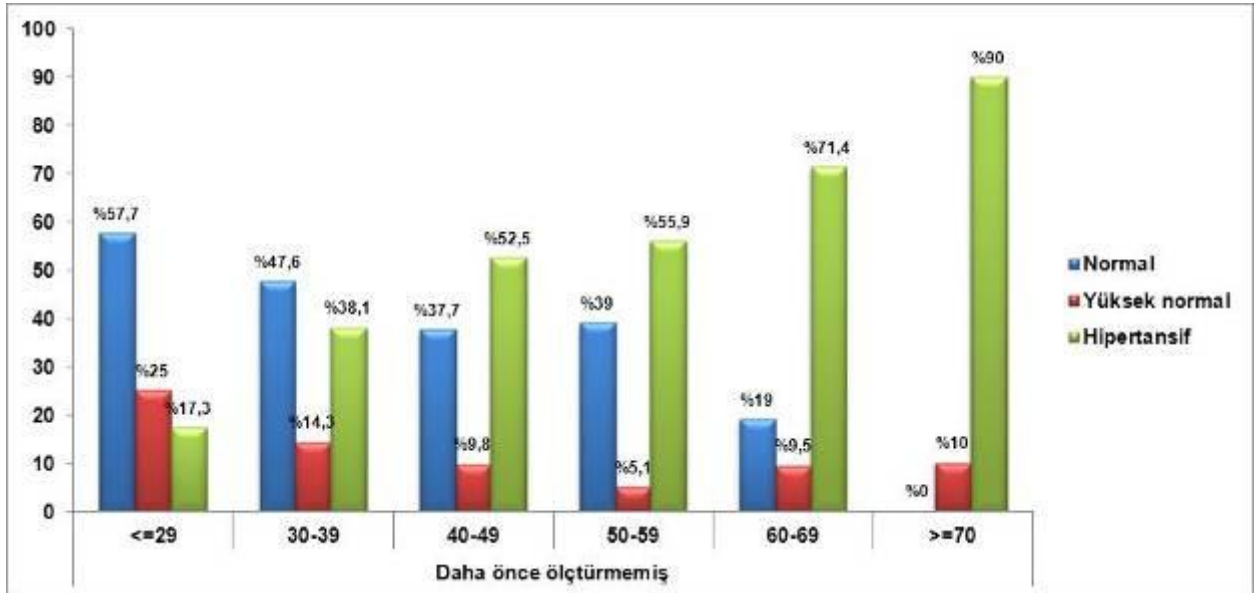
| Pearson Chi-Square | p |
|-----------------------|------|
| Daha önce ölçtürmemiş | ,000 |
| Daha önce ölçtürmüş | ,000 |



Daha Önce Tansiyon Ölçtürme Durumuna Göre Yaş vs Kan Basıncı Evresi (ESH-ESC/4 Grup)

| | Yaş | | | Yüksek | | | Toplam |
|-----------------------|--------|---------------|-------|--------|--------|-------------|--------|
| | | | | Normal | normal | Hipertansif | |
| Daha önce ölçtürmemiş | <=29 | Sayı | 30 | 13 | 9 | 52 | |
| | | Satır yüzdesi | 57,7 | 25,0 | 17,3 | 100,0 | |
| | | Sütun yüzdesi | 30,0 | 41,9 | 7,9 | 21,2 | |
| | 30-39 | Sayı | 20 | 6 | 16 | 42 | |
| | | Satır yüzdesi | 47,6 | 14,3 | 38,1 | 100,0 | |
| | | Sütun yüzdesi | 20,0 | 19,4 | 14,0 | 17,1 | |
| | 40-49 | Sayı | 23 | 6 | 32 | 61 | |
| | | Satır yüzdesi | 37,7 | 9,8 | 52,5 | 100,0 | |
| | | Sütun yüzdesi | 23,0 | 19,4 | 28,1 | 24,9 | |
| | 50-59 | Sayı | 23 | 3 | 33 | 59 | |
| | | Satır yüzdesi | 39,0 | 5,1 | 55,9 | 100,0 | |
| | | Sütun yüzdesi | 23,0 | 9,7 | 28,9 | 24,1 | |
| | 60-69 | Sayı | 4 | 2 | 15 | 21 | |
| | | Satır yüzdesi | 19,0 | 9,5 | 71,4 | 100,0 | |
| | | Sütun yüzdesi | 4,0 | 6,5 | 13,2 | 8,6 | |
| | >=70 | Sayı | 0 | 1 | 9 | 10 | |
| | | Satır yüzdesi | ,0 | 10,0 | 90,0 | 100,0 | |
| | | Sütun yüzdesi | ,0 | 3,2 | 7,9 | 4,1 | |
| | Toplam | Sayı | 100 | 31 | 114 | 245 | |
| Satır yüzdesi | | 40,8 | 12,7 | 46,5 | 100,0 | | |
| Sütun yüzdesi | | 100,0 | 100,0 | 100,0 | 100,0 | | |
| Daha önce ölçtürmüş | <=29 | Sayı | 50 | 15 | 19 | 84 | |
| | | Satır yüzdesi | 59,5 | 17,9 | 22,6 | 100,0 | |
| | | Sütun yüzdesi | 18,3 | 11,8 | 3,4 | 8,7 | |
| | 30-39 | Sayı | 55 | 17 | 47 | 119 | |
| | | Satır yüzdesi | 46,2 | 14,3 | 39,5 | 100,0 | |
| | | Sütun yüzdesi | 20,1 | 13,4 | 8,4 | 12,4 | |
| | 40-49 | Sayı | 70 | 27 | 142 | 239 | |
| | | Satır yüzdesi | 29,3 | 11,3 | 59,4 | 100,0 | |
| | | Sütun yüzdesi | 25,6 | 21,3 | 25,3 | 24,9 | |
| | 50-59 | Sayı | 66 | 38 | 177 | 281 | |
| | | Satır yüzdesi | 23,5 | 13,5 | 63,0 | 100,0 | |
| | | Sütun yüzdesi | 24,2 | 29,9 | 31,6 | 29,2 | |
| | 60-69 | Sayı | 27 | 24 | 116 | 167 | |
| | | Satır yüzdesi | 16,2 | 14,4 | 69,5 | 100,0 | |
| | | Sütun yüzdesi | 9,9 | 18,9 | 20,7 | 17,4 | |
| | >=70 | Sayı | 5 | 6 | 60 | 71 | |
| | | Satır yüzdesi | 7,0 | 8,5 | 84,5 | 100,0 | |
| | | Sütun yüzdesi | 1,8 | 4,7 | 10,7 | 7,4 | |
| | Toplam | Sayı | 273 | 127 | 561 | 961 | |
| Satır yüzdesi | | 28,4 | 13,2 | 58,4 | 100,0 | | |
| Sütun yüzdesi | | 100,0 | 100,0 | 100,0 | 100,0 | | |

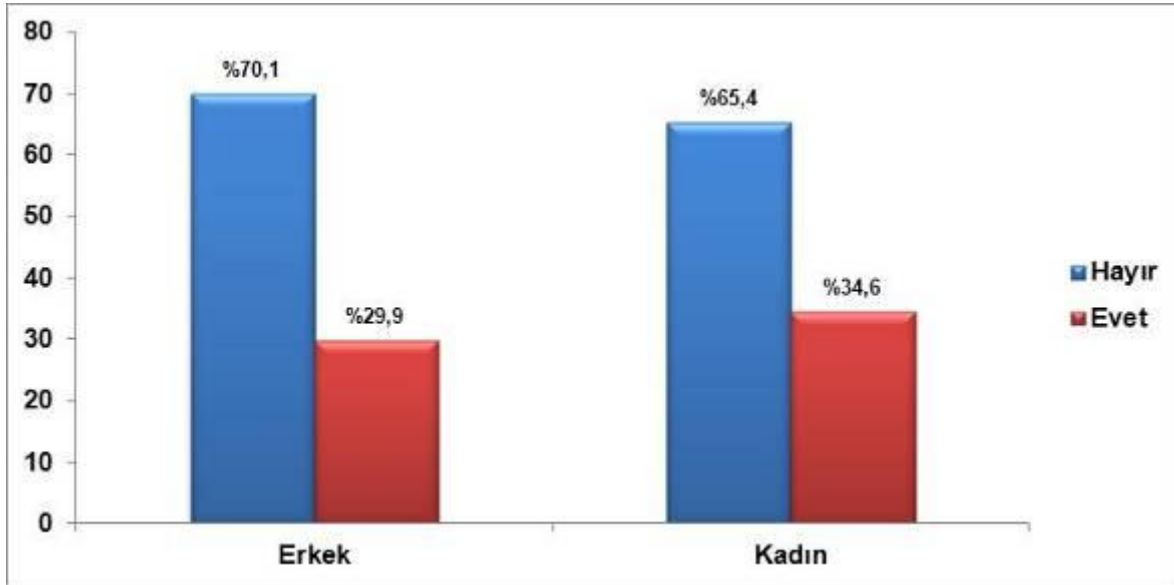
| Pearson Chi-Square | p |
|-----------------------|------|
| Daha önce ölçtürmemiş | ,000 |
| Daha önce ölçtürmüş | ,000 |



Kan Basıncı Hipertansif Olan Hastalarda Cinsiyet vs Tansiyonun yüksekliği için ilaç kullanıyorsunuz ?

| Hipertansif | Cinsiyet | Erkek | Sayı | Tansiyonun yüksekliği için ilaç kullanıyorsunuz ? | | Toplam |
|-------------|----------|-------|---------------|---|-------|--------|
| | | | | Hayır | Evet | |
| | | | Sayı | 400 | 171 | 571 |
| | | | Satır yüzdesi | 70,1 | 29,9 | 100,0 |
| | | | Sütun yüzdesi | 85,5 | 82,6 | 84,6 |
| | | Kadın | Sayı | 68 | 36 | 104 |
| | | | Satır yüzdesi | 65,4 | 34,6 | 100,0 |
| | | | Sütun yüzdesi | 14,5 | 17,4 | 15,4 |
| | Toplam | | Sayı | 468 | 207 | 675 |
| | | | Satır yüzdesi | 69,3 | 30,7 | 100,0 |
| | | | Sütun yüzdesi | 100,0 | 100,0 | 100,0 |

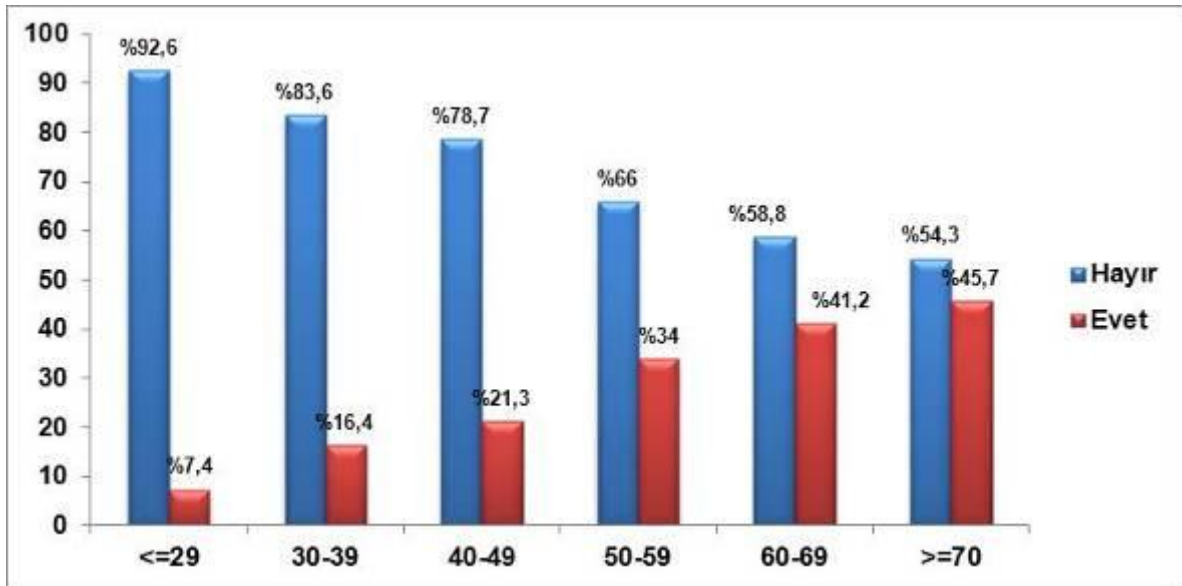
| | p |
|--------------------|------|
| Pearson Chi-Square | ,342 |



Kan Basıncı Hipertansif Olan Hastalarda Yaş vs Tansiyonun yüksekliği için ilaç kullanıyorsunuz ?

| Hipertansif | Yaş | | | Tansiyonun yüksekliği için ilaç kullanıyorsunuz ? | | Toplam |
|-------------|---------------|---------------|-------|---|-------|--------|
| | | | | Hayır | Evet | |
| | <=29 | Sayı | | 25 | 2 | 27 |
| | | Satır yüzdesi | | 92,6 | 7,4 | 100,0 |
| | | Sütun yüzdesi | | 5,4 | 1,0 | 4,0 |
| | 30-39 | Sayı | | 51 | 10 | 61 |
| | | Satır yüzdesi | | 83,6 | 16,4 | 100,0 |
| | | Sütun yüzdesi | | 10,9 | 4,9 | 9,1 |
| | 40-49 | Sayı | | 137 | 37 | 174 |
| | | Satır yüzdesi | | 78,7 | 21,3 | 100,0 |
| | | Sütun yüzdesi | | 29,4 | 18,0 | 25,9 |
| | 50-59 | Sayı | | 138 | 71 | 209 |
| | | Satır yüzdesi | | 66,0 | 34,0 | 100,0 |
| | | Sütun yüzdesi | | 29,6 | 34,5 | 31,1 |
| | 60-69 | Sayı | | 77 | 54 | 131 |
| | | Satır yüzdesi | | 58,8 | 41,2 | 100,0 |
| | | Sütun yüzdesi | | 16,5 | 26,2 | 19,5 |
| | >=70 | Sayı | | 38 | 32 | 70 |
| | | Satır yüzdesi | | 54,3 | 45,7 | 100,0 |
| | | Sütun yüzdesi | | 8,2 | 15,5 | 10,4 |
| Toplam | Sayı | | 466 | 206 | 672 | |
| | Satır yüzdesi | | 69,3 | 30,7 | 100,0 | |
| | Sütun yüzdesi | | 100,0 | 100,0 | 100,0 | |

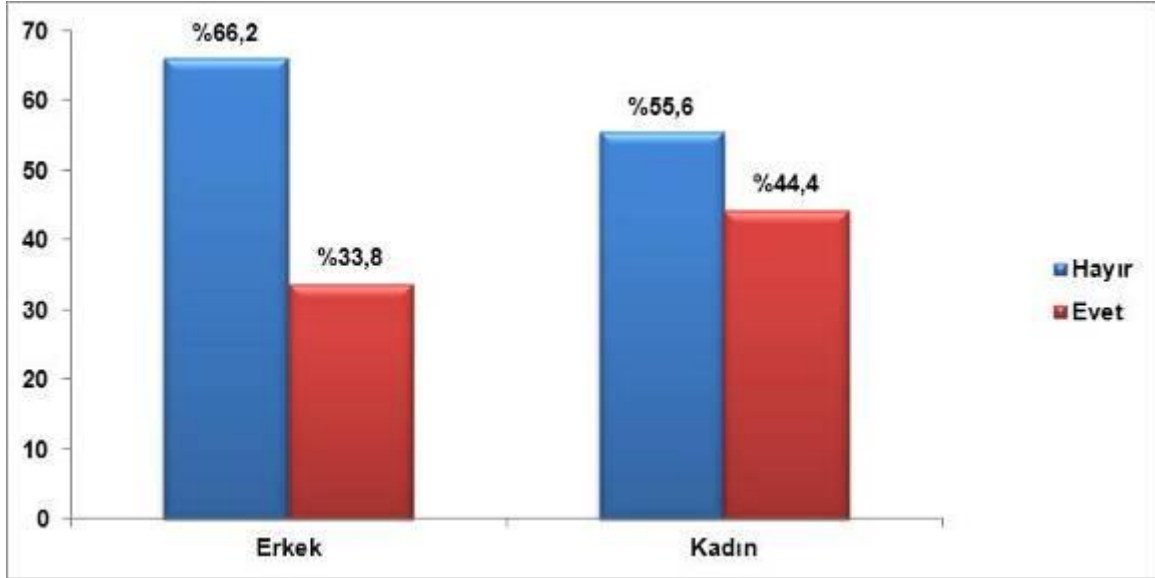
| | p |
|--------------------|------|
| Pearson Chi-Square | ,000 |



Doktor Tanısı Olan ve/veya Kan Basıncı Ölçümü ESH-ESC Kriterlerine Göre Hipertansif Olan Hastalarda Cinsiyet vs Tansiyonun yüksekliği için ilaç kullanıyorsunuz ?

| | | Tansiyonun yüksekliği için ilaç kullanıyorsunuz ? | | Toplam | |
|----------|---------------|---|-------|--------|-------|
| | | Hayır | Evet | | |
| Cinsiyet | Erkek | Sayı | 409 | 209 | 618 |
| | | Satır yüzdesi | 66,2 | 33,8 | 100,0 |
| | | Sütun yüzdesi | 85,6 | 79,2 | 83,3 |
| | Kadın | Sayı | 69 | 55 | 124 |
| | | Satır yüzdesi | 55,6 | 44,4 | 100,0 |
| | | Sütun yüzdesi | 14,4 | 20,8 | 16,7 |
| Toplam | Sayı | 478 | 264 | 742 | |
| | Satır yüzdesi | 64,4 | 35,6 | 100,0 | |
| | Sütun yüzdesi | 100,0 | 100,0 | 100,0 | |

| | p |
|--------------------|------|
| Pearson Chi-Square | ,025 |



Doktor Tanısı Olan ve/veya Kan Basıncı Ölçümü ESH-ESC Kriterlerine Göre Hipertansif Olan Hastalarda Yaş vs Tansiyonun yüksekliği için ilaç kullanıyorsunuz ?

| | | Tansiyonun yüksekliği için ilaç kullanıyorsunuz ? | | Toplam | |
|--------|---------------|---|-------|--------|-------|
| | | Hayır | Evet | | |
| Yaş | <=29 | Sayı | 26 | 3 | 29 |
| | | Satır yüzdesi | 89,7 | 10,3 | 100,0 |
| | | Sütun yüzdesi | 5,5 | 1,1 | 3,9 |
| | 30-39 | Sayı | 52 | 11 | 63 |
| | | Satır yüzdesi | 82,5 | 17,5 | 100,0 |
| | | Sütun yüzdesi | 10,9 | 4,2 | 8,5 |
| | 40-49 | Sayı | 141 | 48 | 189 |
| | | Satır yüzdesi | 74,6 | 25,4 | 100,0 |
| | | Sütun yüzdesi | 29,6 | 18,3 | 25,6 |
| | 50-59 | Sayı | 142 | 95 | 237 |
| | | Satır yüzdesi | 59,9 | 40,1 | 100,0 |
| | | Sütun yüzdesi | 29,8 | 36,1 | 32,1 |
| | 60-69 | Sayı | 77 | 70 | 147 |
| | | Satır yüzdesi | 52,4 | 47,6 | 100,0 |
| | | Sütun yüzdesi | 16,2 | 26,6 | 19,9 |
| | >=70 | Sayı | 38 | 36 | 74 |
| | | Satır yüzdesi | 51,4 | 48,6 | 100,0 |
| | | Sütun yüzdesi | 8,0 | 13,7 | 10,0 |
| Toplam | Sayı | 476 | 263 | 739 | |
| | Satır yüzdesi | 64,4 | 35,6 | 100,0 | |
| | Sütun yüzdesi | 100,0 | 100,0 | 100,0 | |

| | p |
|--------------------|------|
| Pearson Chi-Square | ,000 |

