

T.C. Sağlık Bakanlığının Onayı ve Desteđi ile

“Türkiye’nin Tansiyonunu Ölçüyoruz”



İstatistik Analiz Raporu (Manisa)



Haziran 2011

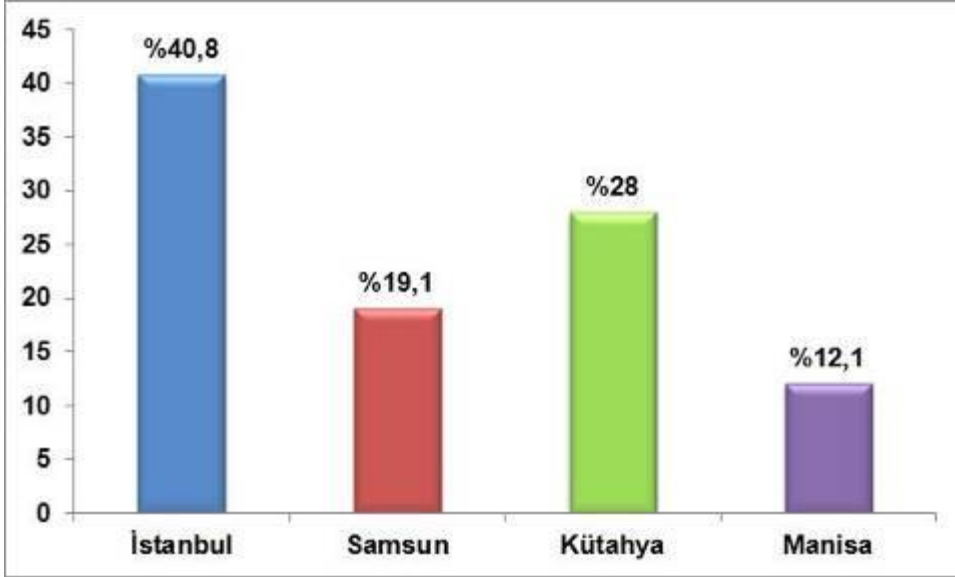
Omega Araştırma tarafından hazırlanmıştır.
Dr Zübeyde Arat, Rana Tandođan

İçindekiler

Türkiye'nin Tansiyonunu Ölçüyoruz Projesi 2011'de ölçüm yapılan iller	3
İstatistik Analiz	4
Yaş.....	4
Cinsiyet.....	5
Daha önce bir hekim tarafından HT tanısı konuldu mu?	5
son 1 yıldır Hipertansiyonunuz devam ediyor mu ?	6
Daha önce tansiyonunuzu ölçtürdünüz mü?	6
Daha önce ölçtürmüş, ise zamanını hatırlıyor musunuz?	7
Daha önce ölçtürmüş, ise sonucu nedir ?	7
Tansiyonun yüksekliği için ilaç kullanıyormusunuz ?	8
Kan Basıncı Evresi (ESH-ESC).....	8
Kan Basıncı Evresi (ESH-ESC/4 Grup).....	9
Şeker, kalp veya böbrek hastalığınız var mı ?	9
Kalp.....	10
Şeker	10
Böbrek	11
Sigara kullanıyor musunuz ?	11
Tansiyonunuzu etkilediğini düşündüğünüz en önemli 1.faktör	12
Tansiyonunuzu etkilediğini düşündüğünüz en önemli 2.faktör	13
Tansiyonunuzu etkilediğini düşündüğünüz en önemli 3.faktör	14
Tansiyonunuzu etkilediğini düşündüğünüz en önemli 4.faktör	14
Cinsiyet vs Kan Basıncı Ölçüm Sonucu	15
Cinsiyet vs Kan Basıncı Evresi (ESH-ESC)	16
Cinsiyet vs Kan Basıncı Evresi (ESH-ESC/4 Grup)	17
Yaş vs Kan Basıncı Ölçüm Sonucu.....	18
Yaş vs Kan Basıncı Evresi (ESH-ESC).....	19
Yaş vs Kan Basıncı Evresi (ESH-ESC/4 Grup).....	20
Cinsiyet vs Kan Basıncı Ölçüm Sonucu vs Daha önce tansiyonunuzu ölçtürdünüz mü?.....	21
Cinsiyet vs Kan Basıncı Evresi (ESH-ESC) vs Daha önce tansiyonunuzu ölçtürdünüz mü?.....	22
Cinsiyet vs Kan Basıncı Evresi (ESH-ESC/4 Grup) vs Daha önce tansiyonunuzu ölçtürdünüz mü?.....	23
Yaş vs Kan Basıncı Ölçüm Sonucu vs Daha önce tansiyonunuzu ölçtürdünüz mü?	24
Yaş vs Kan Basıncı Evresi (ESH-ESC) vs Daha önce tansiyonunuzu ölçtürdünüz mü?.....	26
Yaş vs Kan Basıncı Evresi (ESH-ESC/4 Grup) vs Daha önce tansiyonunuzu ölçtürdünüz mü?	28
Cinsiyet vs Tansiyonun yüksekliği için ilaç kullanıyormusunuz ? vs Kan Basıncı Ölçüm Sonucu	30
Yaş vs Tansiyonun yüksekliği için ilaç kullanıyormusunuz ? vs Kan Basıncı Ölçüm Sonucu	31
Cinsiyet vs Tansiyonun yüksekliği için ilaç kullanıyormusunuz ? vs dok_Kan Basıncı Ölçüm Sonucu	32
Yaş vs Tansiyonun yüksekliği için ilaç kullanıyormusunuz ? vs dok_Kan Basıncı Ölçüm Sonucu ...	33

Türkiye'nin Tansiyonunu Ölçüyoruz Projesi 2011'de ölçüm yapılan iller
Şehir

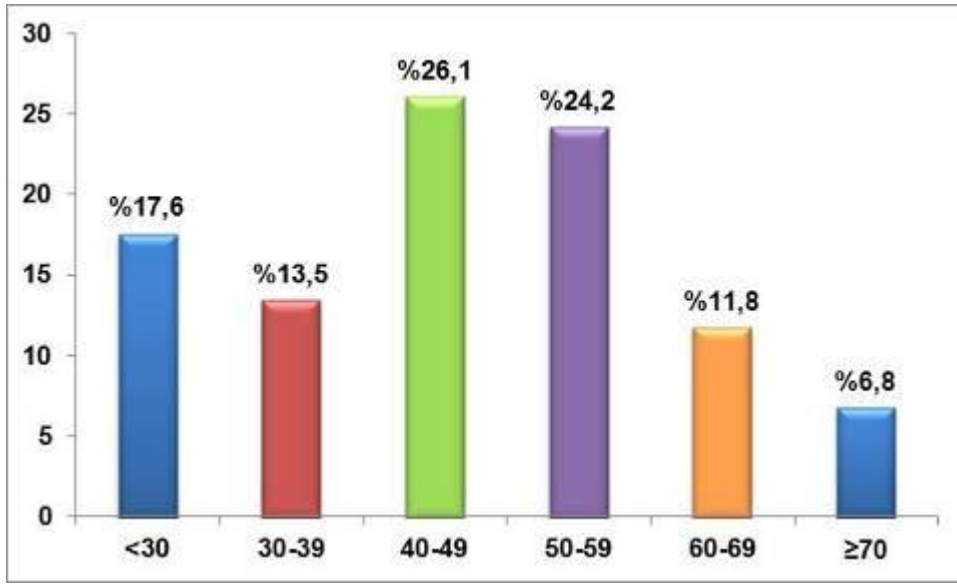
	Sayı	Yüzde
İstanbul	1816	40,8
Samsun	851	19,1
Kütahya	1246	28,0
Manisa	540	12,1
Toplam	4453	100,0



İstatistik Analiz

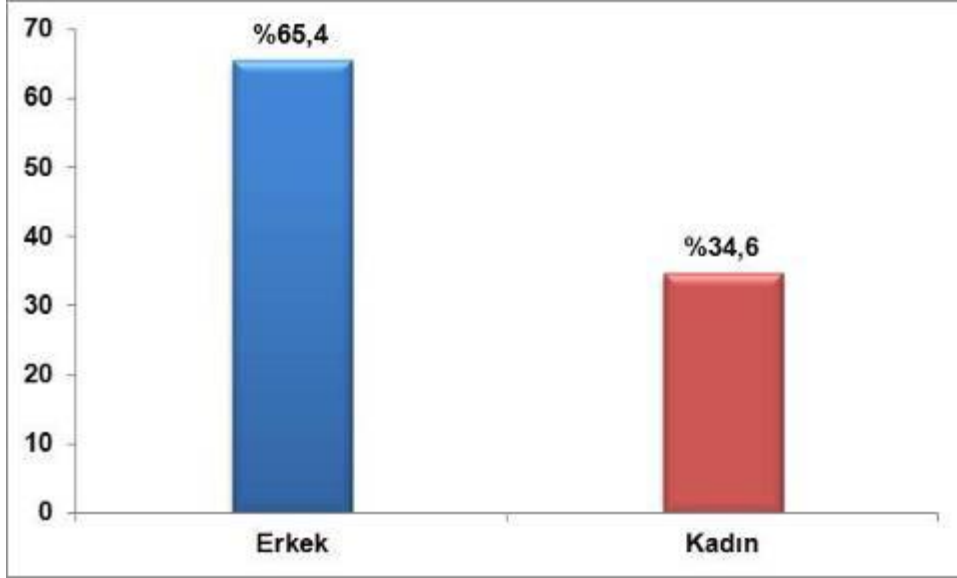
Yaş

	Sayı	Yüzde
<=29	94	17,6
30-39	72	13,5
40-49	139	26,1
50-59	129	24,2
60-69	63	11,8
>=70	36	6,8
Toplam	533	100,0



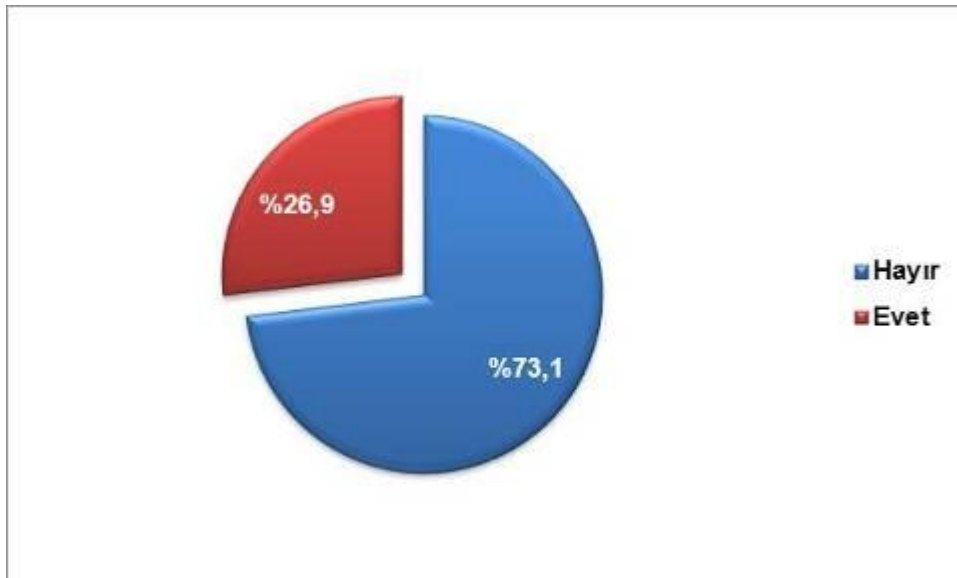
Cinsiyet

	Sayı	Yüzde
Erkek	350	65,4
Kadın	185	34,6
Toplam	535	100,0



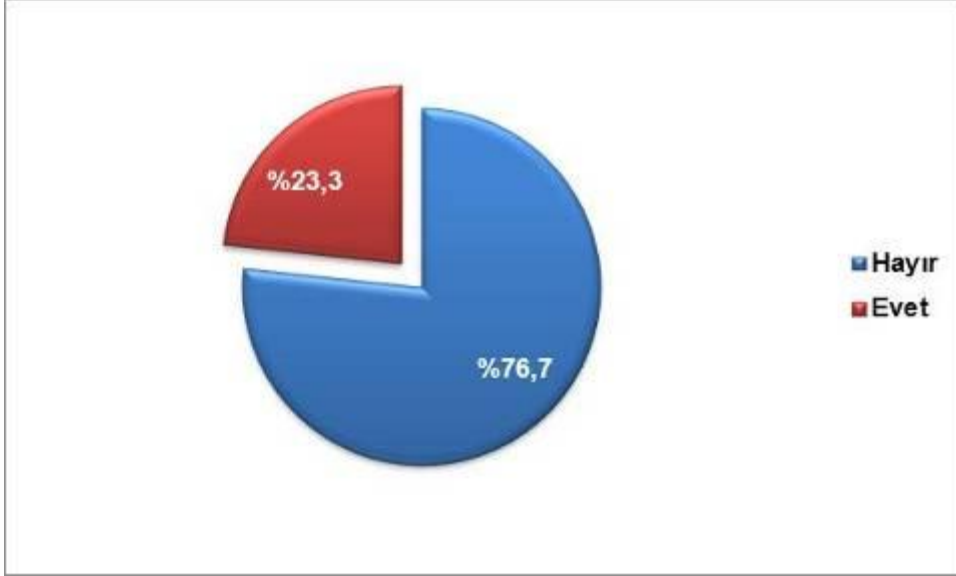
Daha önce bir hekim tarafından HT tanısı konuldu mu?

	Sayı	Yüzde
Hayır	394	73,1
Evet	145	26,9
Toplam	539	100,0



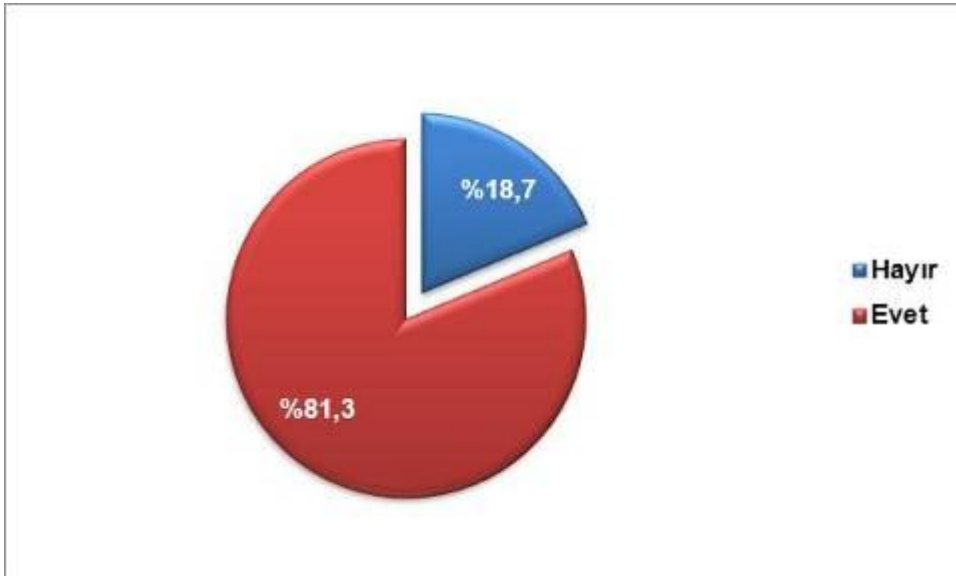
son 1 yıldır Hipertansiyonunuz devam ediyor mu ?

	Sayı	Yüzde
Hayır	414	76,7
Evet	126	23,3
Toplam	540	100,0



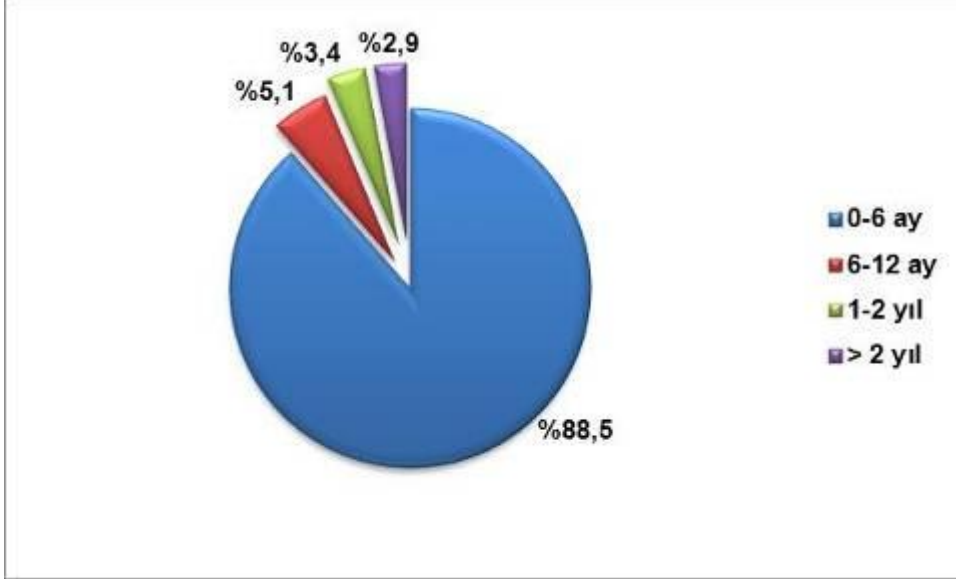
Daha önce tansiyonunuzu ölçtürdünüz mü?

	Sayı	Yüzde
Hayır	100	18,7
Evet	434	81,3
Toplam	534	100,0



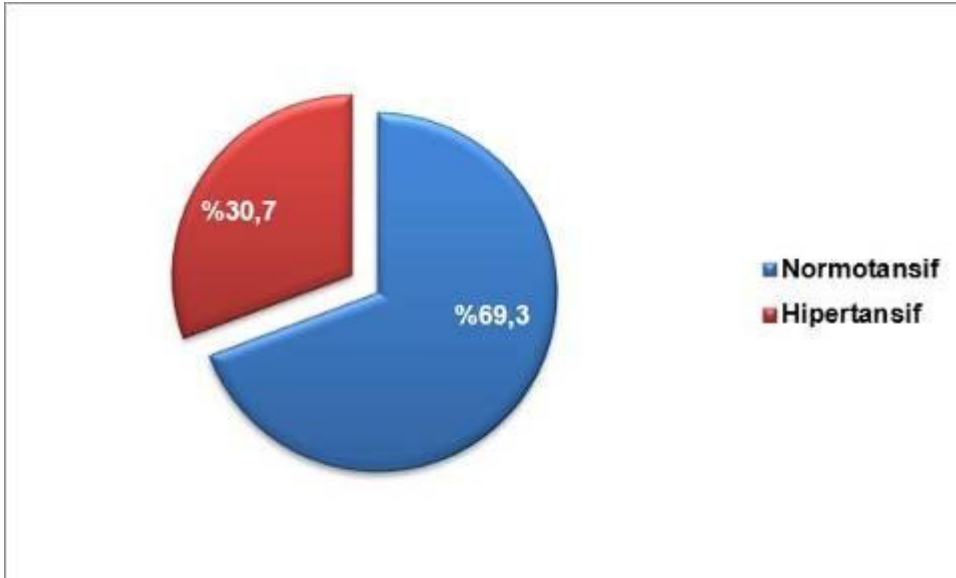
Daha önce ölçtürmüş, ise zamanını hatırlıyor musunuz?

	Sayı	Yüzde
0-6 ay	363	88,5
6-12 ay	21	5,1
1-2 yıl	14	3,4
> 2 yıl	12	2,9
Toplam	410	100,0



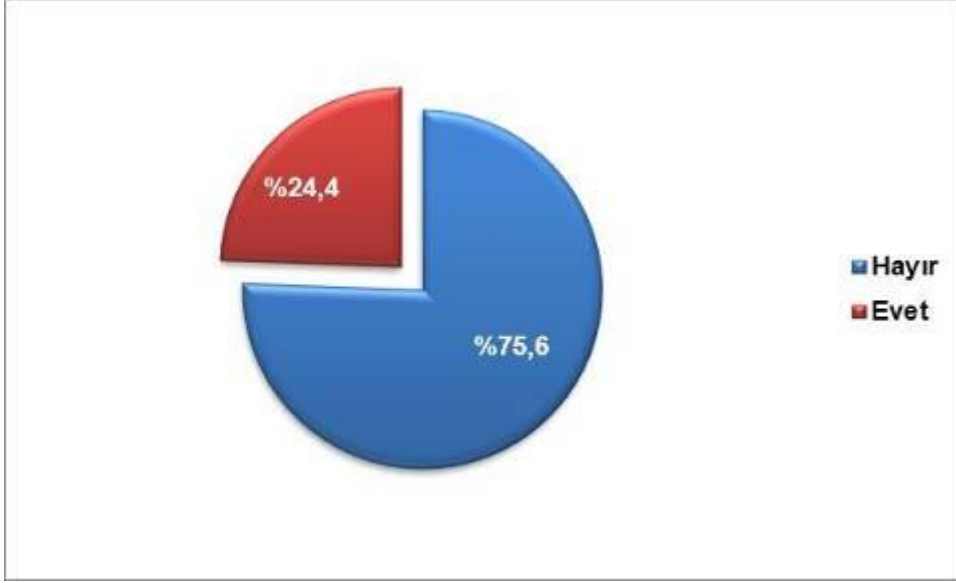
Daha önce ölçtürmüş, ise sonucu nedir ?

	Sayı	Yüzde
Normotansif	289	69,3
Hipertansif	128	30,7
Toplam	417	100,0



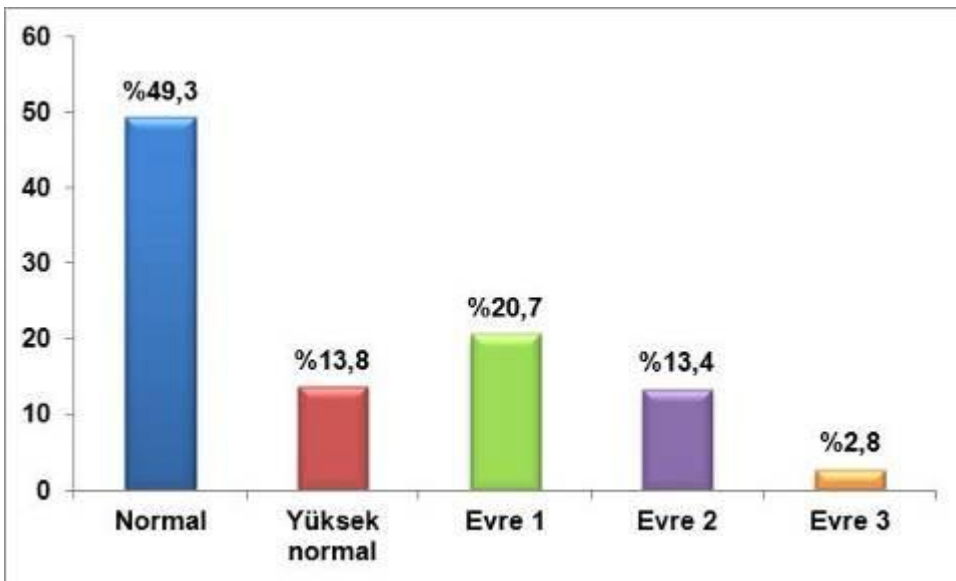
Tansiyonun yüksekliđi için ila kullanıyorsunuz ?

	Sayı	Yüzde
Hayır	399	75,6
Evet	129	24,4
Toplam	528	100,0



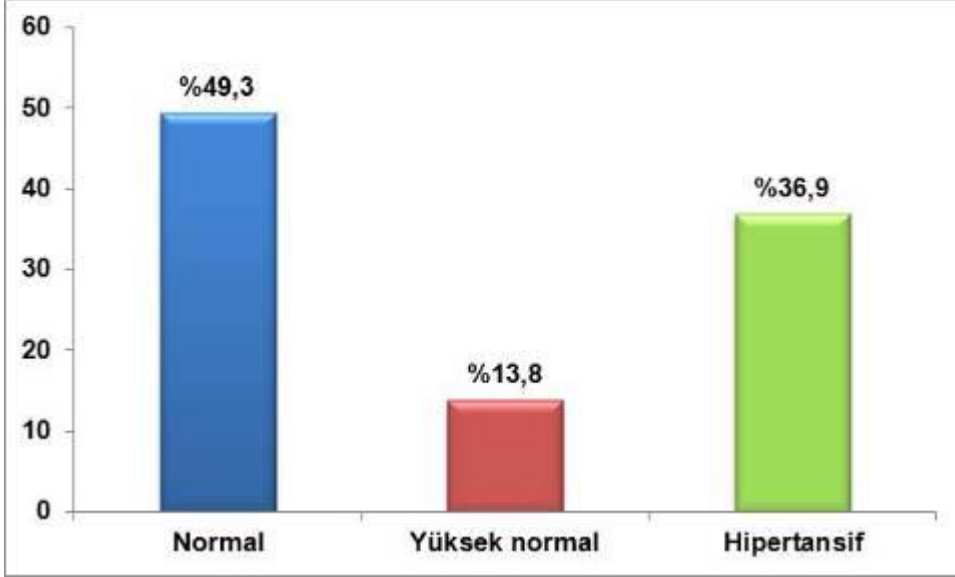
Kan Basıncı Evresi (ESH-ESC)

	Sayı	Yüzde
Normal	264	49,3
Yüksek normal	74	13,8
Evre 1	111	20,7
Evre 2	72	13,4
Evre 3	15	2,8
Toplam	536	100,0



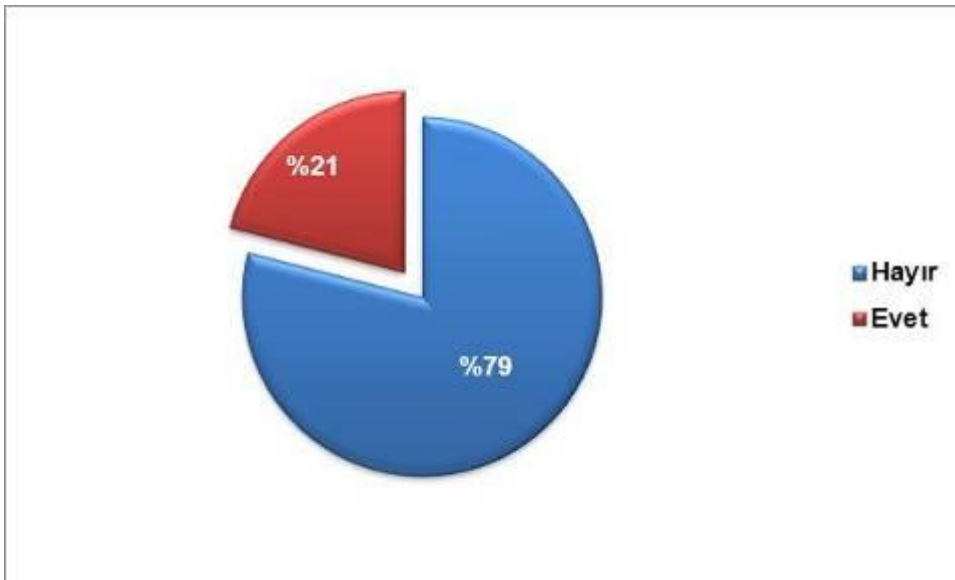
Kan Basıncı Evresi (ESH-ESC/4 Grup)

	Sayı	Yüzde
Normal	264	49,3
Yüksek normal	74	13,8
Hipertansif	198	36,9
Toplam	536	100,0



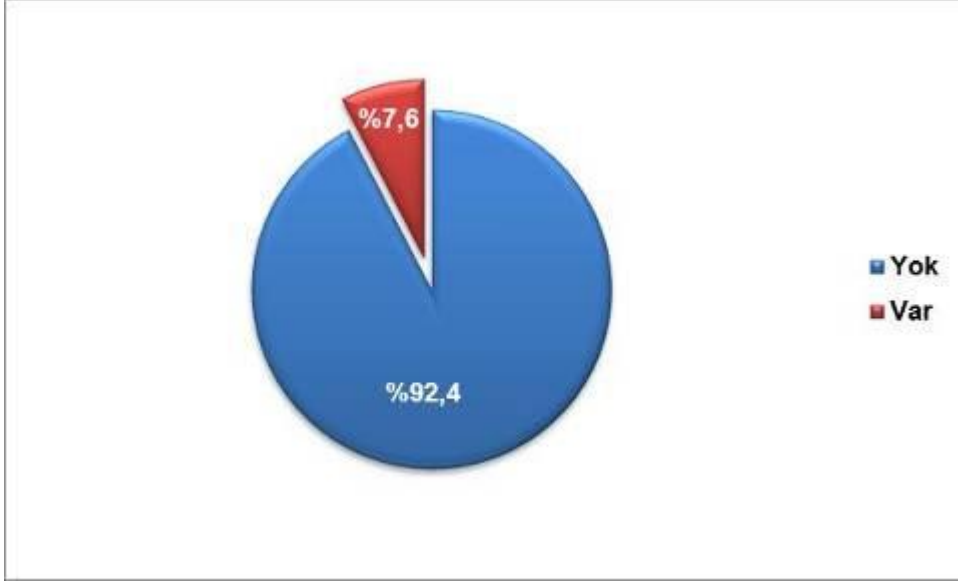
Şeker, kalp veya böbrek hastalığınız var mı ?

	Sayı	Yüzde
Hayır	422	79,0
Evet	112	21,0
Toplam	534	100,0



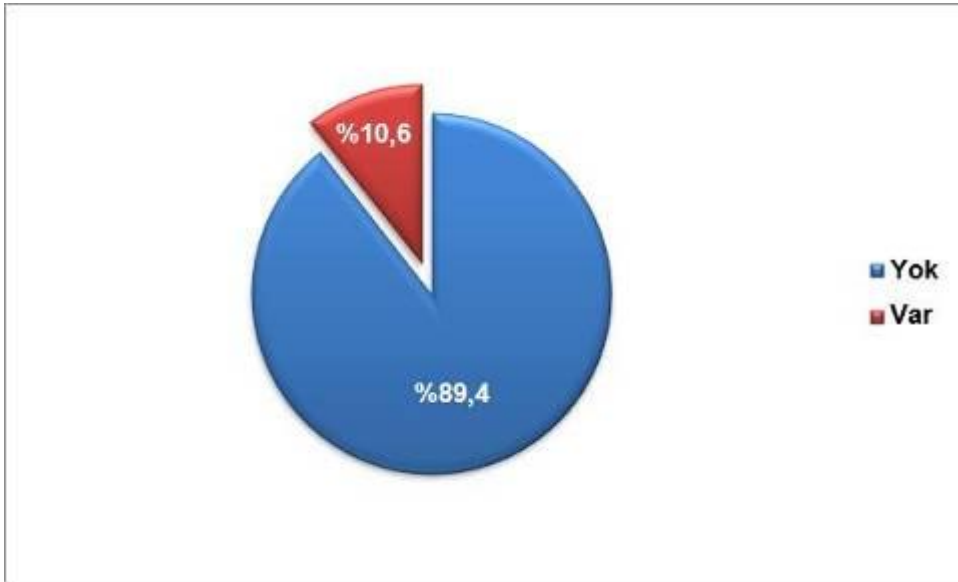
Kalp

	Sayı	Yüzde
Yok	499	92,4
Var	41	7,6
Toplam	540	100,0



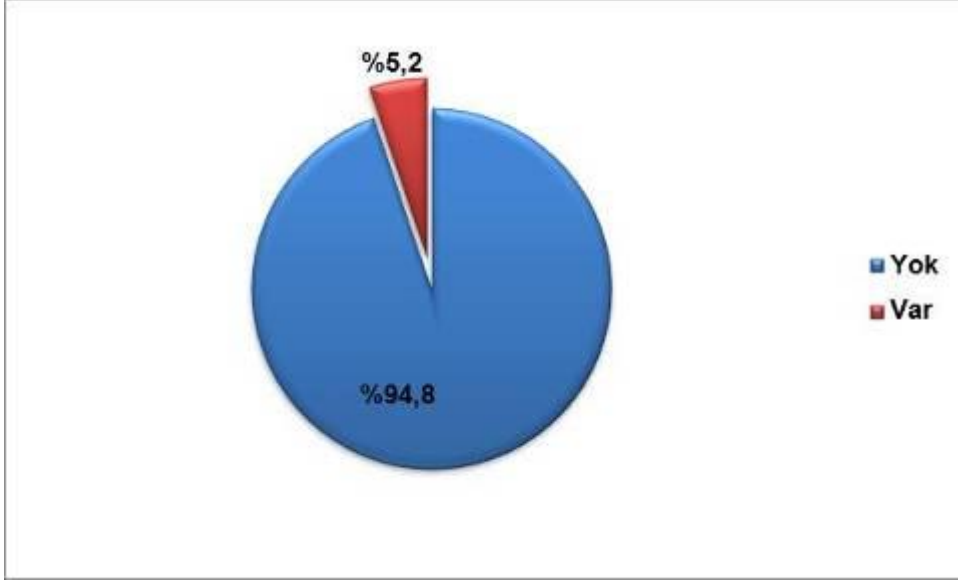
Şeker

	Sayı	Yüzde
Yok	483	89,4
Var	57	10,6
Toplam	540	100,0



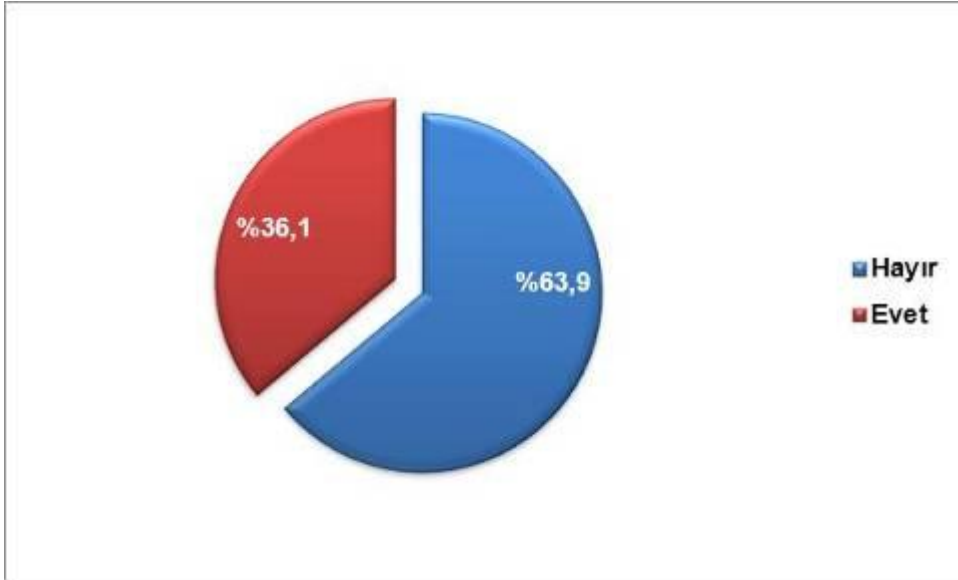
Böbrek

	Sayı	Yüzde
Yok	512	94,8
Var	28	5,2
Toplam	540	100,0



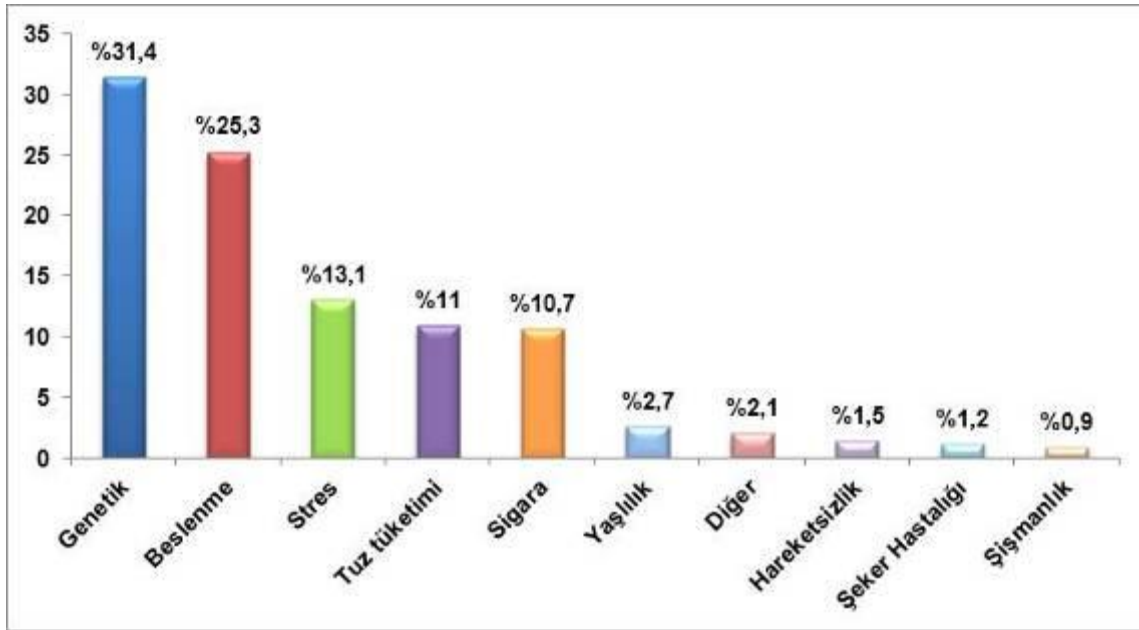
Sigara kullanıyor musunuz ?

	Sayı	Yüzde
Hayır	341	63,9
Evet	193	36,1
Toplam	534	100,0



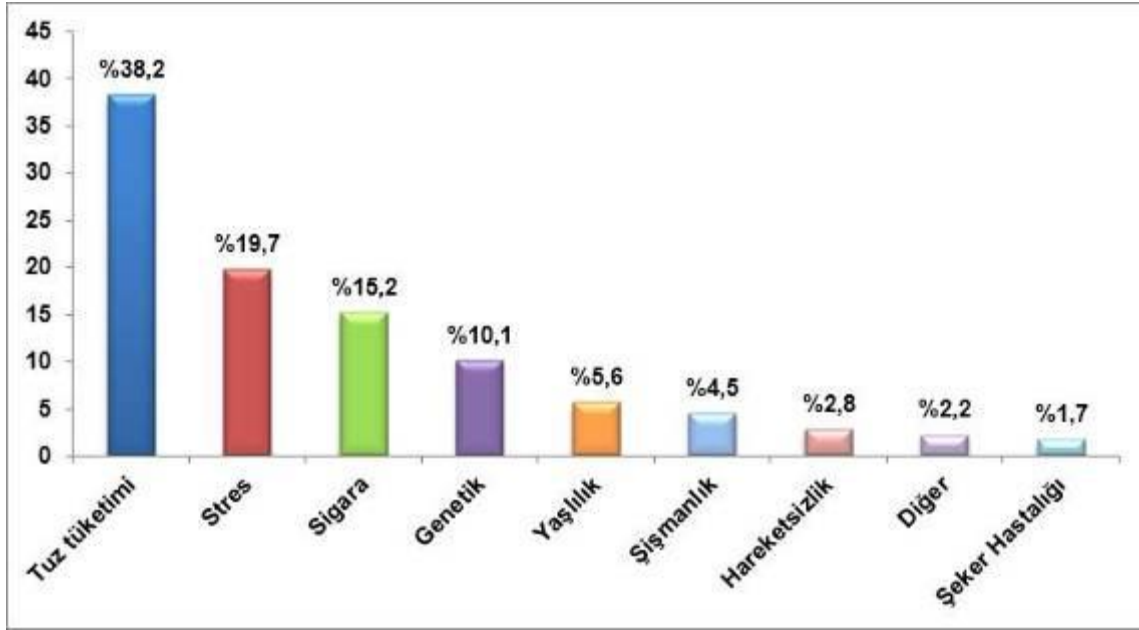
Tansiyonunuzu etkilediğini düşündüğünüz en önemli 1.faktör

	Sayı	Yüzde
Beslenme	83	25,3
Genetik	103	31,4
Hareketsizlik	5	1,5
Stres	43	13,1
Sigara	35	10,7
Şeker Hastalığı	4	1,2
Şişmanlık	3	,9
Tuz tüketimi	36	11,0
Yaşlılık	9	2,7
Diğer	7	2,1
Toplam	328	100,0



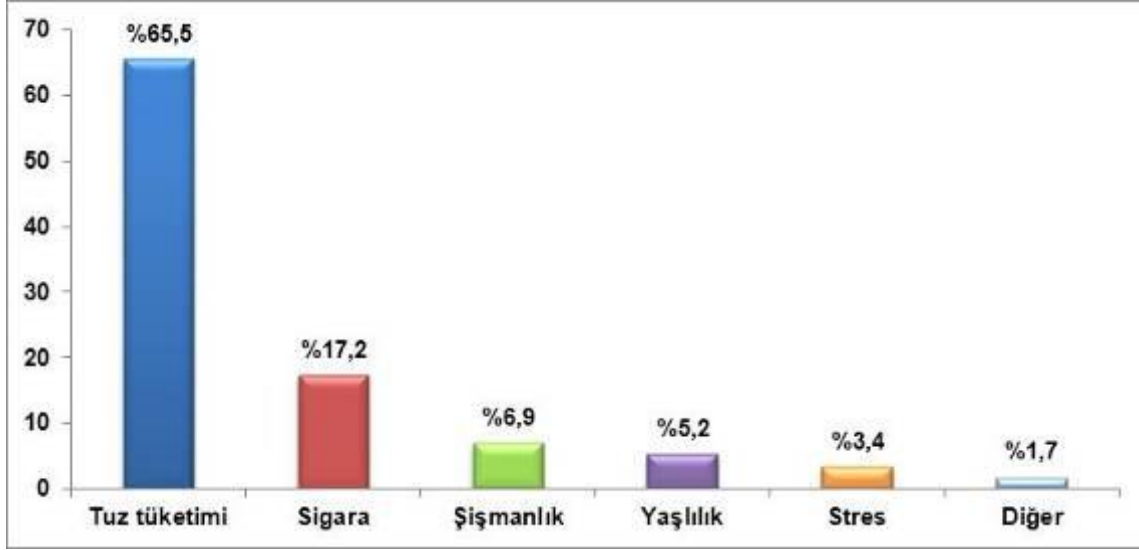
Tansiyonunuzu etkilediğini düşündüğünüz en önemli 2.faktör

	Sayı	Yüzde
Genetik	18	10,1
Hareketsizlik	5	2,8
Stres	35	19,7
Sigara	27	15,2
Şeker Hastalığı	3	1,7
Şişmanlık	8	4,5
Tuz tüketimi	68	38,2
Yaşlılık	10	5,6
Diğer	4	2,2
Toplam	178	100,0



Tansiyonunuzu etkilediđini dűşündűđünüz en önemli 3.faktör

	Sayı	Yüzde
Stres	2	3,4
Sigara	10	17,2
Şişmanlık	4	6,9
Tuz tüketimi	38	65,5
Yaşlılık	3	5,2
Diđer	1	1,7
Toplam	58	100,0



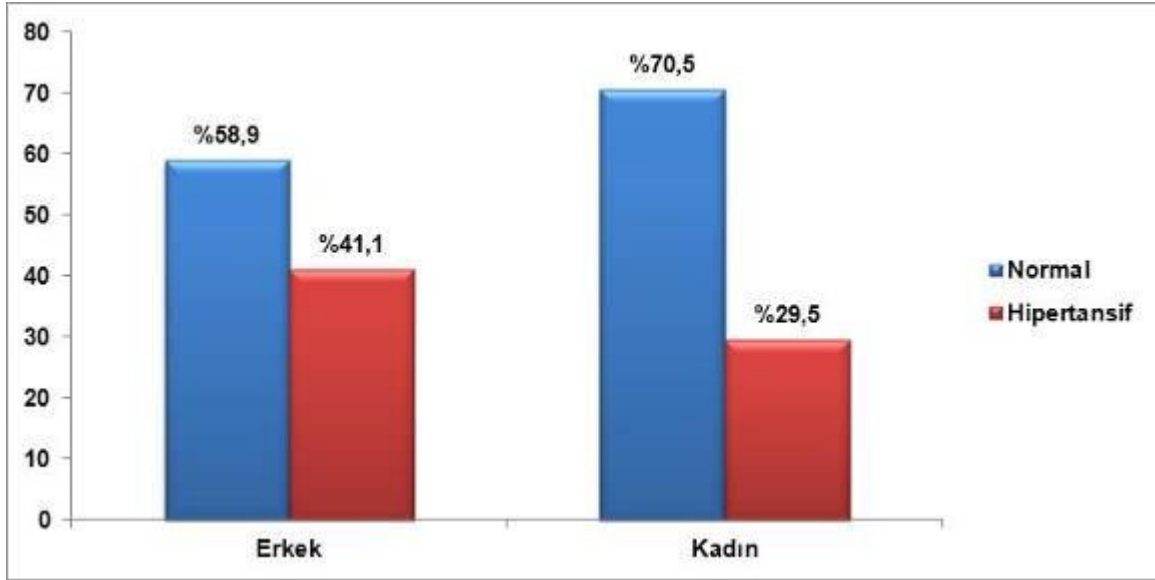
Tansiyonunuzu etkilediđini dűşündűđünüz en önemli 4.faktör

	Sayı	Yüzde
Tuz tüketimi	1	100,0

Cinsiyet vs Kan Basıncı Ölçüm Sonucu

			Normal	Hipertansif	Toplam
Cinsiyet	Erkek	Sayı	205	143	348
		Satır yüzdesi	58,9	41,1	100,0
		Sütun yüzdesi	61,4	72,6	65,5
	Kadın	Sayı	129	54	183
		Satır yüzdesi	70,5	29,5	100,0
		Sütun yüzdesi	38,6	27,4	34,5
Toplam	Sayı	334	197	531	
	Satır yüzdesi	62,9	37,1	100,0	
	Sütun yüzdesi	100,0	100,0	100,0	

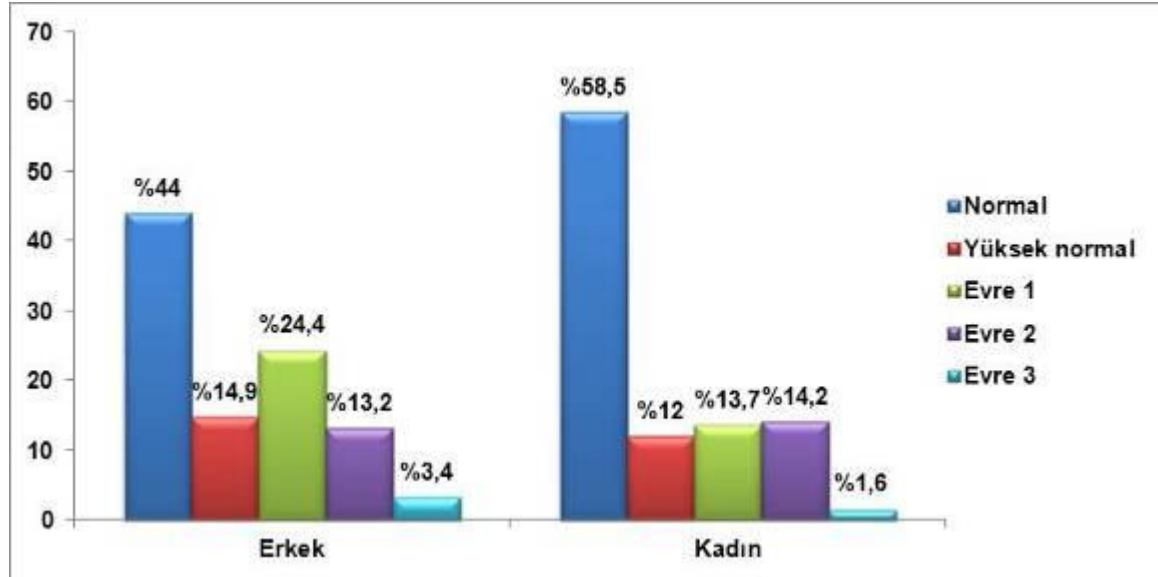
	p
Pearson Chi-Square	,009



Cinsiyet vs Kan Basıncı Evresi (ESH-ESC)

Cinsiyet	Erkek	Sayı	Normal	Yüksek			Toplam	
				normal	Evre 1	Evre 2		
		Sayı	153	52	85	46	12	348
		Satır yüzdesi	44,0	14,9	24,4	13,2	3,4	100,0
		Sütun yüzdesi	58,8	70,3	77,3	63,9	80,0	65,5
	Kadın	Sayı	107	22	25	26	3	183
		Satır yüzdesi	58,5	12,0	13,7	14,2	1,6	100,0
		Sütun yüzdesi	41,2	29,7	22,7	36,1	20,0	34,5
Toplam		Sayı	260	74	110	72	15	531
		Satır yüzdesi	49,0	13,9	20,7	13,6	2,8	100,0
		Sütun yüzdesi	100,0	100,0	100,0	100,0	100,0	100,0

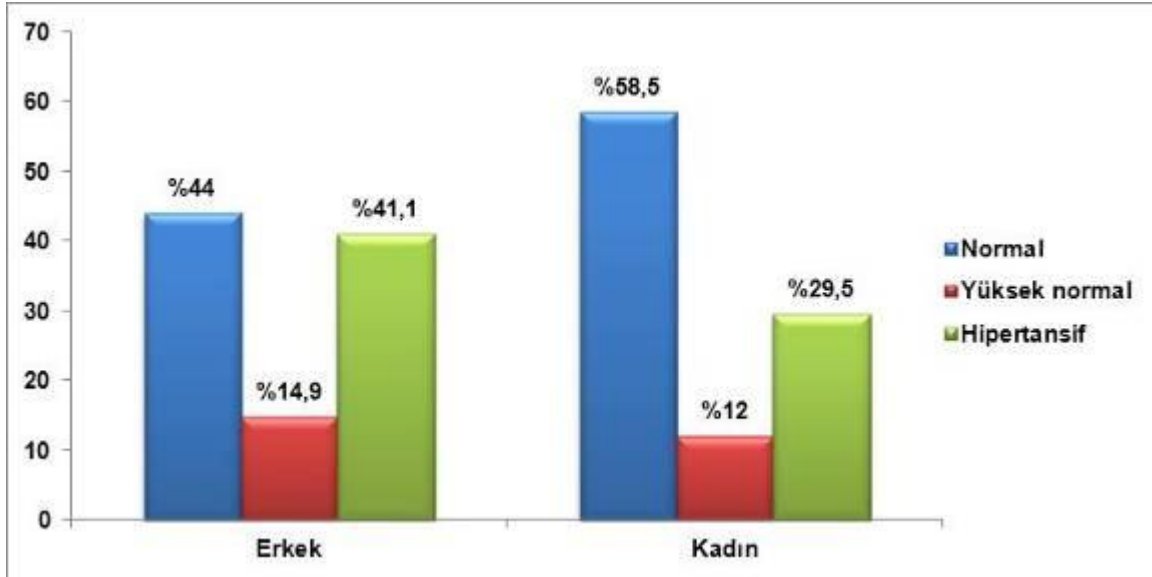
	p
Pearson Chi-Square	,007



Cinsiyet vs Kan Basıncı Evresi (ESH-ESC/4 Grup)

Cinsiyet	Erkek	Sayı	Normal	Yüksek normal	Hipertansif	Toplam
		153	52	143	348	
		44,0	14,9	41,1	100,0	
		58,8	70,3	72,6	65,5	
	Kadın	107	22	54	183	
		58,5	12,0	29,5	100,0	
		41,2	29,7	27,4	34,5	
Toplam		260	74	197	531	
		49,0	13,9	37,1	100,0	
		100,0	100,0	100,0	100,0	

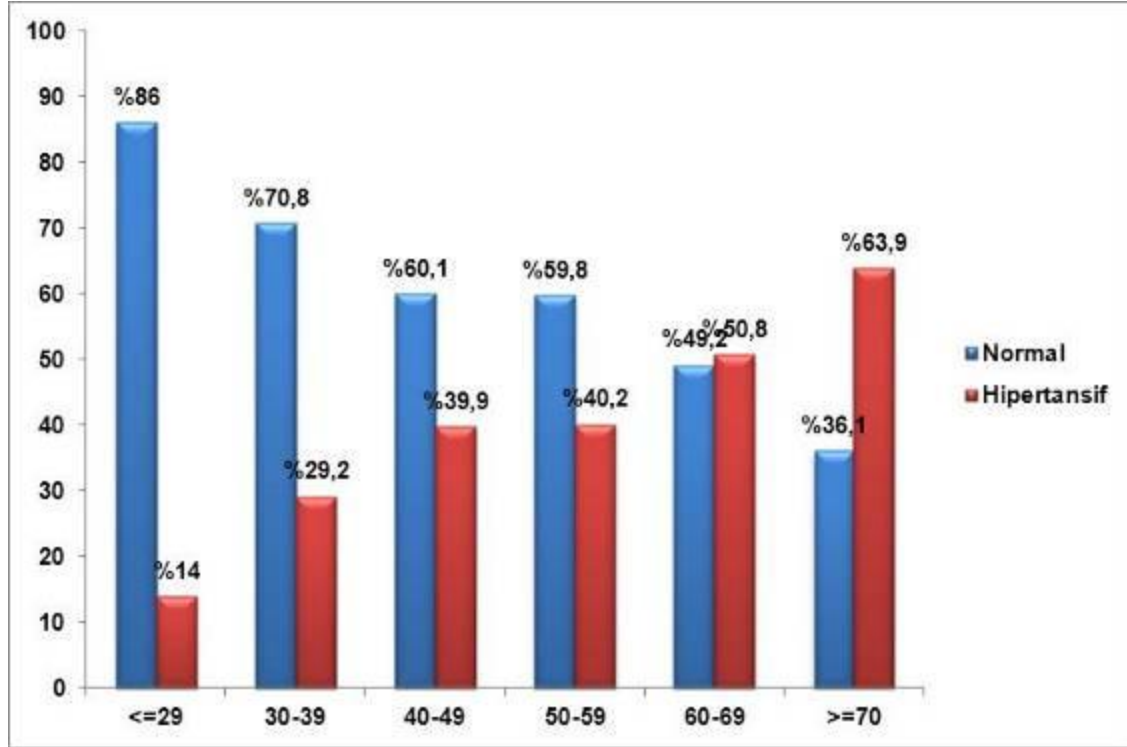
	p
Pearson Chi-Square	,006



Yaş vs Kan Basıncı Ölçüm Sonucu

			Normal	Hipertansif	Toplam
Yaş	<=29	Sayı	80	13	93
		Satır yüzdesi	86,0	14,0	100,0
		Sütun yüzdesi	24,0	6,7	17,6
	30-39	Sayı	51	21	72
		Satır yüzdesi	70,8	29,2	100,0
		Sütun yüzdesi	15,3	10,8	13,6
	40-49	Sayı	83	55	138
		Satır yüzdesi	60,1	39,9	100,0
		Sütun yüzdesi	24,9	28,2	26,1
	50-59	Sayı	76	51	127
		Satır yüzdesi	59,8	40,2	100,0
		Sütun yüzdesi	22,8	26,2	24,0
60-69	Sayı	31	32	63	
	Satır yüzdesi	49,2	50,8	100,0	
	Sütun yüzdesi	9,3	16,4	11,9	
>=70	Sayı	13	23	36	
	Satır yüzdesi	36,1	63,9	100,0	
	Sütun yüzdesi	3,9	11,8	6,8	
Toplam	Sayı	334	195	529	
	Satır yüzdesi	63,1	36,9	100,0	
	Sütun yüzdesi	100,0	100,0	100,0	

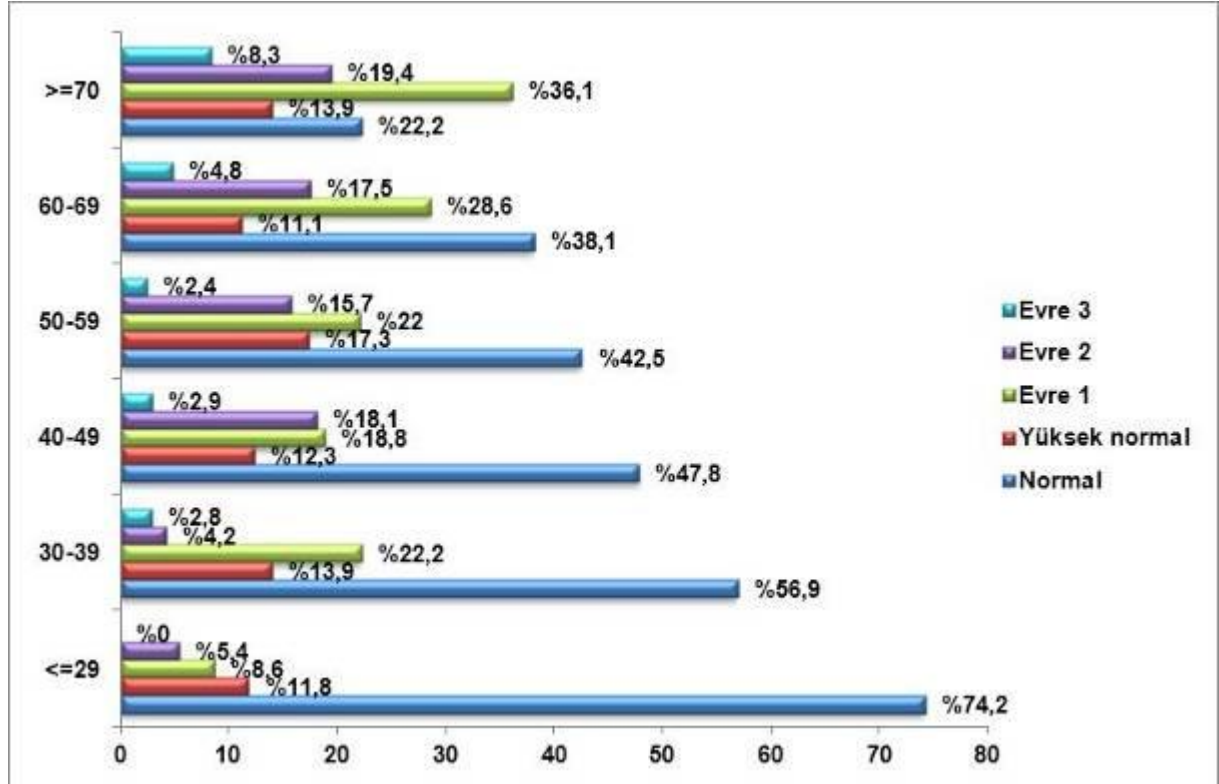
	p
Pearson Chi-Square	,000



Yaş vs Kan Basıncı Evresi (ESH-ESC)

Yaş			Yüksek				Toplam	
			Normal	normal	Evre 1	Evre 2		Evre 3
<=29	Sayı		69	11	8	5	0	93
	Satır yüzdesi		74,2	11,8	8,6	5,4	,0	100,0
	Sütun yüzdesi		26,3	15,3	7,3	7,0	,0	17,6
30-39	Sayı		41	10	16	3	2	72
	Satır yüzdesi		56,9	13,9	22,2	4,2	2,8	100,0
	Sütun yüzdesi		15,6	13,9	14,7	4,2	13,3	13,6
40-49	Sayı		66	17	26	25	4	138
	Satır yüzdesi		47,8	12,3	18,8	18,1	2,9	100,0
	Sütun yüzdesi		25,2	23,6	23,9	35,2	26,7	26,1
50-59	Sayı		54	22	28	20	3	127
	Satır yüzdesi		42,5	17,3	22,0	15,7	2,4	100,0
	Sütun yüzdesi		20,6	30,6	25,7	28,2	20,0	24,0
60-69	Sayı		24	7	18	11	3	63
	Satır yüzdesi		38,1	11,1	28,6	17,5	4,8	100,0
	Sütun yüzdesi		9,2	9,7	16,5	15,5	20,0	11,9
>=70	Sayı		8	5	13	7	3	36
	Satır yüzdesi		22,2	13,9	36,1	19,4	8,3	100,0
	Sütun yüzdesi		3,1	6,9	11,9	9,9	20,0	6,8
Toplam	Sayı		262	72	109	71	15	529
	Satır yüzdesi		49,5	13,6	20,6	13,4	2,8	100,0
	Sütun yüzdesi		100,0	100,0	100,0	100,0	100,0	100,0

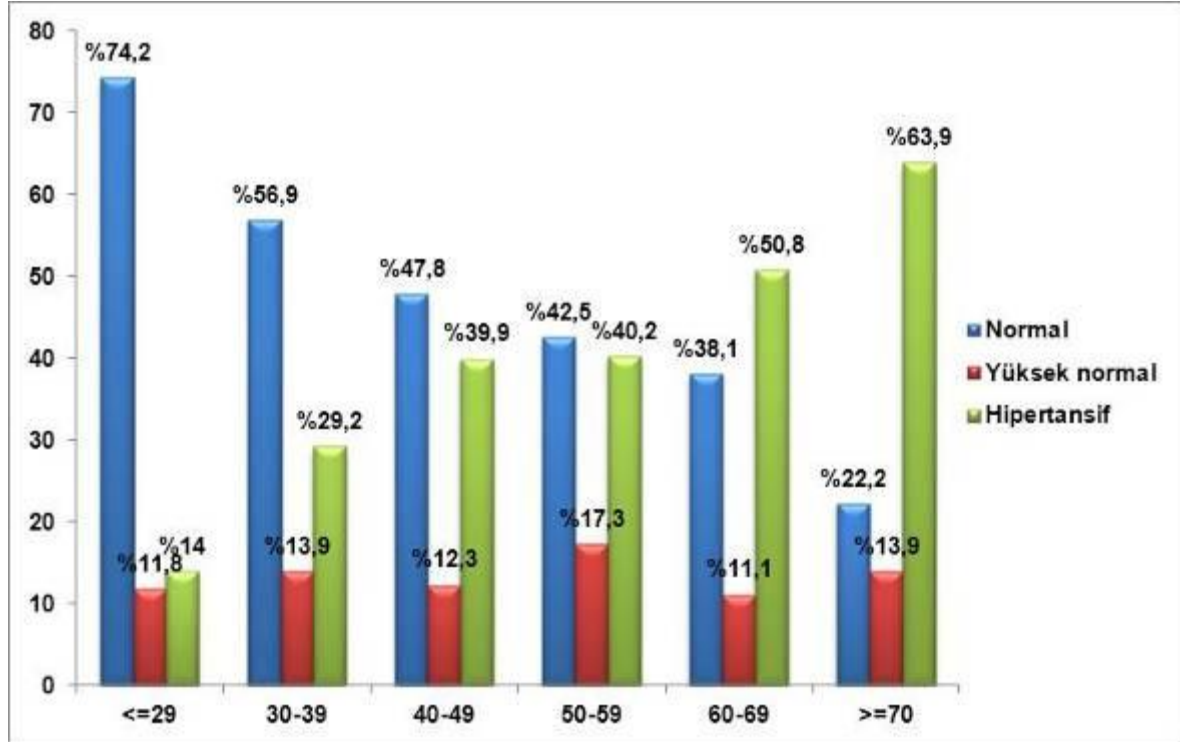
	p
Pearson Chi-Square	,000



Yaş vs Kan Basıncı Evresi (ESH-ESC/4 Grup)

			Normal	Yüksek normal	Hipertansif	Toplam
Yaş	<=29	Sayı	69	11	13	93
		Satır yüzdesi	74,2	11,8	14,0	100,0
		Sütun yüzdesi	26,3	15,3	6,7	17,6
30-39	30-39	Sayı	41	10	21	72
		Satır yüzdesi	56,9	13,9	29,2	100,0
		Sütun yüzdesi	15,6	13,9	10,8	13,6
40-49	40-49	Sayı	66	17	55	138
		Satır yüzdesi	47,8	12,3	39,9	100,0
		Sütun yüzdesi	25,2	23,6	28,2	26,1
50-59	50-59	Sayı	54	22	51	127
		Satır yüzdesi	42,5	17,3	40,2	100,0
		Sütun yüzdesi	20,6	30,6	26,2	24,0
60-69	60-69	Sayı	24	7	32	63
		Satır yüzdesi	38,1	11,1	50,8	100,0
		Sütun yüzdesi	9,2	9,7	16,4	11,9
>=70	>=70	Sayı	8	5	23	36
		Satır yüzdesi	22,2	13,9	63,9	100,0
		Sütun yüzdesi	3,1	6,9	11,8	6,8
Toplam	Toplam	Sayı	262	72	195	529
		Satır yüzdesi	49,5	13,6	36,9	100,0
		Sütun yüzdesi	100,0	100,0	100,0	100,0

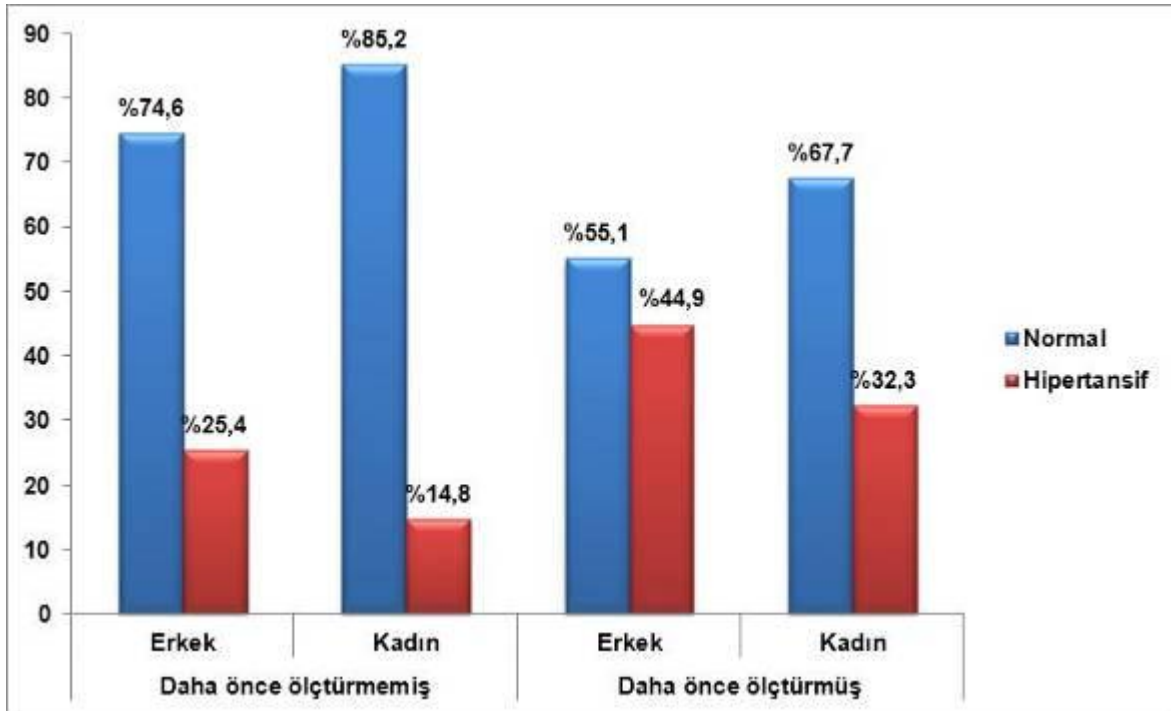
	p
Pearson Chi-Square	,000



Daha Önce Tansiyon Ölçtürme Durumuna Göre Cinsiyet vs Kan Basıncı Ölçüm Sonucu

				Normal	Hipertansif	Toplam
Daha önce ölçtürmemiş	Cinsiyet	Erkek	Sayı	53	18	71
			Satır yüzdesi	74,6	25,4	100,0
		Sütun yüzdesi	69,7	81,8	72,4	
	Kadın	Sayı	23	4	27	
		Satır yüzdesi	85,2	14,8	100,0	
		Sütun yüzdesi	30,3	18,2	27,6	
	Toplam	Sayı	76	22	98	
		Satır yüzdesi	77,6	22,4	100,0	
		Sütun yüzdesi	100,0	100,0	100,0	
Daha önce ölçtürmüş	Cinsiyet	Erkek	Sayı	150	122	272
			Satır yüzdesi	55,1	44,9	100,0
		Sütun yüzdesi	58,8	70,9	63,7	
	Kadın	Sayı	105	50	155	
		Satır yüzdesi	67,7	32,3	100,0	
		Sütun yüzdesi	41,2	29,1	36,3	
	Toplam	Sayı	255	172	427	
		Satır yüzdesi	59,7	40,3	100,0	
		Sütun yüzdesi	100,0	100,0	100,0	

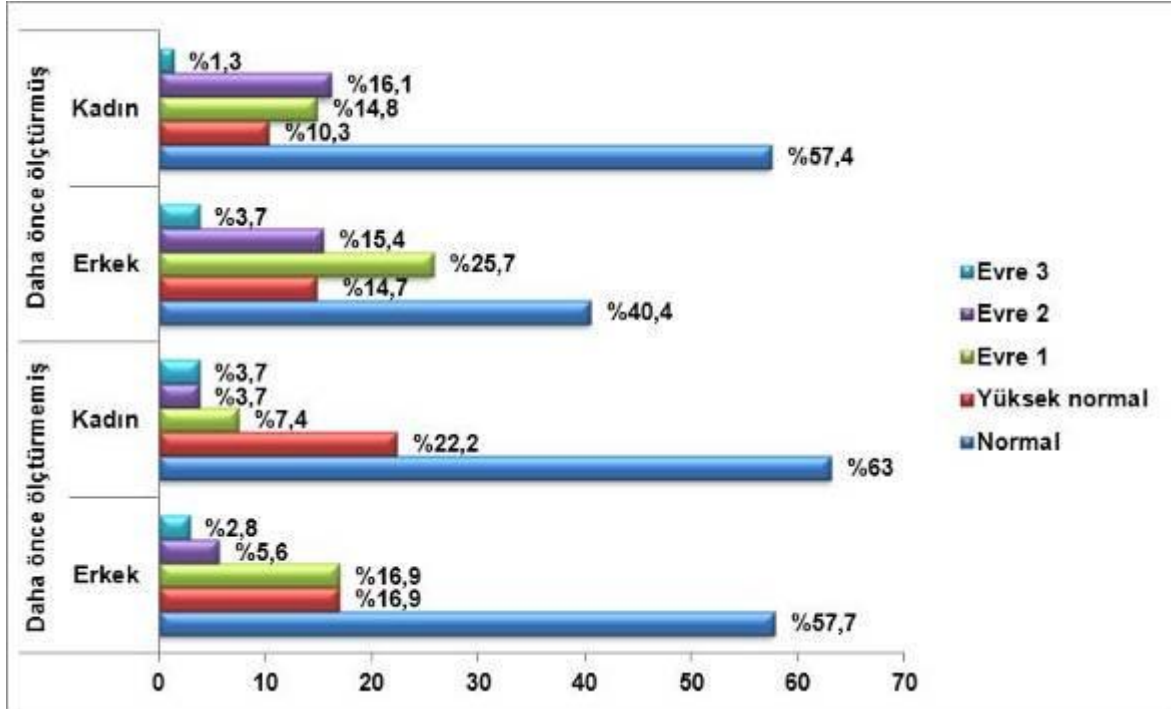
Pearson Chi-Square	p
Daha önce ölçtürmemiş	,264
Daha önce ölçtürmüş	,011



Daha Önce Tansiyon Ölçtürme Durumuna Göre Cinsiyet vs Kan Basıncı Evresi (ESH-ESC)

	Cinsiyet	Erkek	Sayı	Yüksek					Toplam
				Normal	normal	Evre 1	Evre 2	Evre 3	
Daha önce ölçtürmemiş	Erkek	Sayı	41	12	12	4	2	71	
			Satır yüzdesi	57,7	16,9	16,9	5,6	2,8	100,0
			Sütun yüzdesi	70,7	66,7	85,7	80,0	66,7	72,4
	Kadın	Sayı	17	6	2	1	1	27	
			Satır yüzdesi	63,0	22,2	7,4	3,7	3,7	100,0
			Sütun yüzdesi	29,3	33,3	14,3	20,0	33,3	27,6
	Toplam	Sayı	58	18	14	5	3	98	
			Satır yüzdesi	59,2	18,4	14,3	5,1	3,1	100,0
			Sütun yüzdesi	100,0	100,0	100,0	100,0	100,0	100,0
Daha önce ölçtürmüş	Erkek	Sayı	110	40	70	42	10	272	
			Satır yüzdesi	40,4	14,7	25,7	15,4	3,7	100,0
			Sütun yüzdesi	55,3	71,4	75,3	62,7	83,3	63,7
	Kadın	Sayı	89	16	23	25	2	155	
			Satır yüzdesi	57,4	10,3	14,8	16,1	1,3	100,0
			Sütun yüzdesi	44,7	28,6	24,7	37,3	16,7	36,3
	Toplam	Sayı	199	56	93	67	12	427	
			Satır yüzdesi	46,6	13,1	21,8	15,7	2,8	100,0
			Sütun yüzdesi	100,0	100,0	100,0	100,0	100,0	100,0

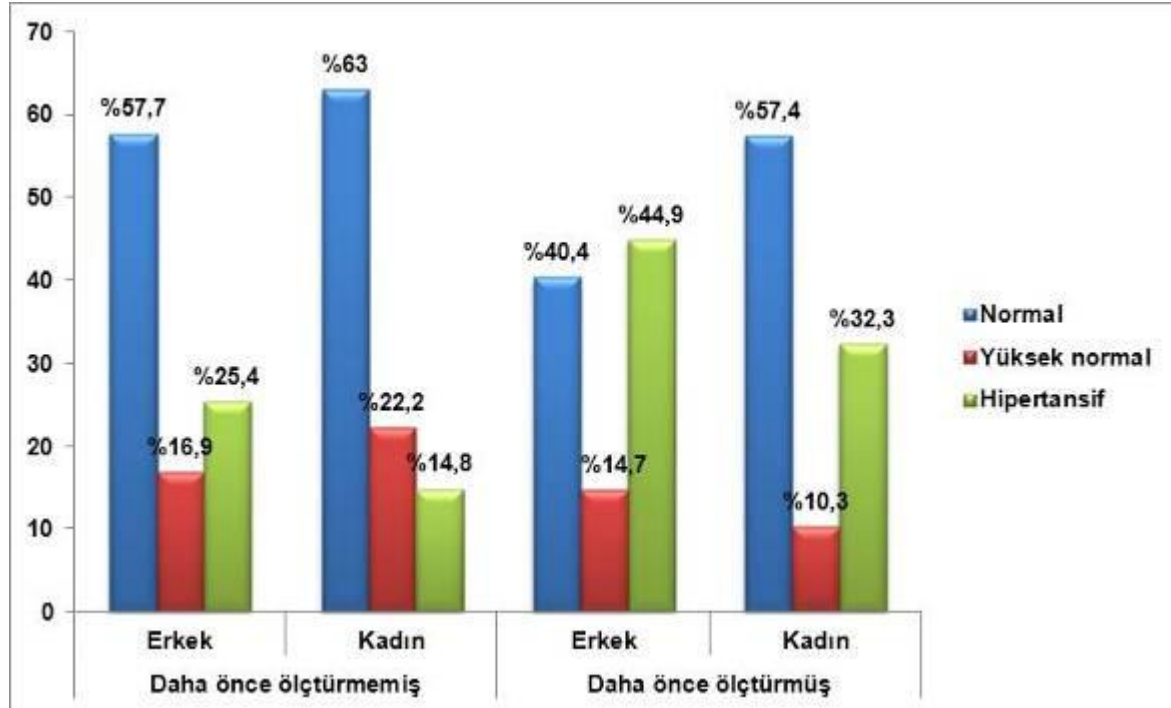
Pearson Chi-Square	p
Daha önce ölçtürmemiş	,761
Daha önce ölçtürmüş	,005



Daha Önce Tansiyon Ölçtürme Durumuna Göre Cinsiyet vs Kan Basıncı Evresi (ESH-ESC/4 Grup)

				Normal	Yüksek normal	Hipertansif	Toplam
Daha önce ölçtürmemiş	Cinsiyet Erkek	Sayı		41	12	18	71
		Satır yüzdesi		57,7	16,9	25,4	100,0
		Sütun yüzdesi		70,7	66,7	81,8	72,4
	Cinsiyet Kadın	Sayı		17	6	4	27
		Satır yüzdesi		63,0	22,2	14,8	100,0
		Sütun yüzdesi		29,3	33,3	18,2	27,6
	Toplam	Sayı		58	18	22	98
		Satır yüzdesi		59,2	18,4	22,4	100,0
		Sütun yüzdesi		100,0	100,0	100,0	100,0
Daha önce ölçtürmüş	Cinsiyet Erkek	Sayı		110	40	122	272
		Satır yüzdesi		40,4	14,7	44,9	100,0
		Sütun yüzdesi		55,3	71,4	70,9	63,7
	Cinsiyet Kadın	Sayı		89	16	50	155
		Satır yüzdesi		57,4	10,3	32,3	100,0
		Sütun yüzdesi		44,7	28,6	29,1	36,3
	Toplam	Sayı		199	56	172	427
		Satır yüzdesi		46,6	13,1	40,3	100,0
		Sütun yüzdesi		100,0	100,0	100,0	100,0

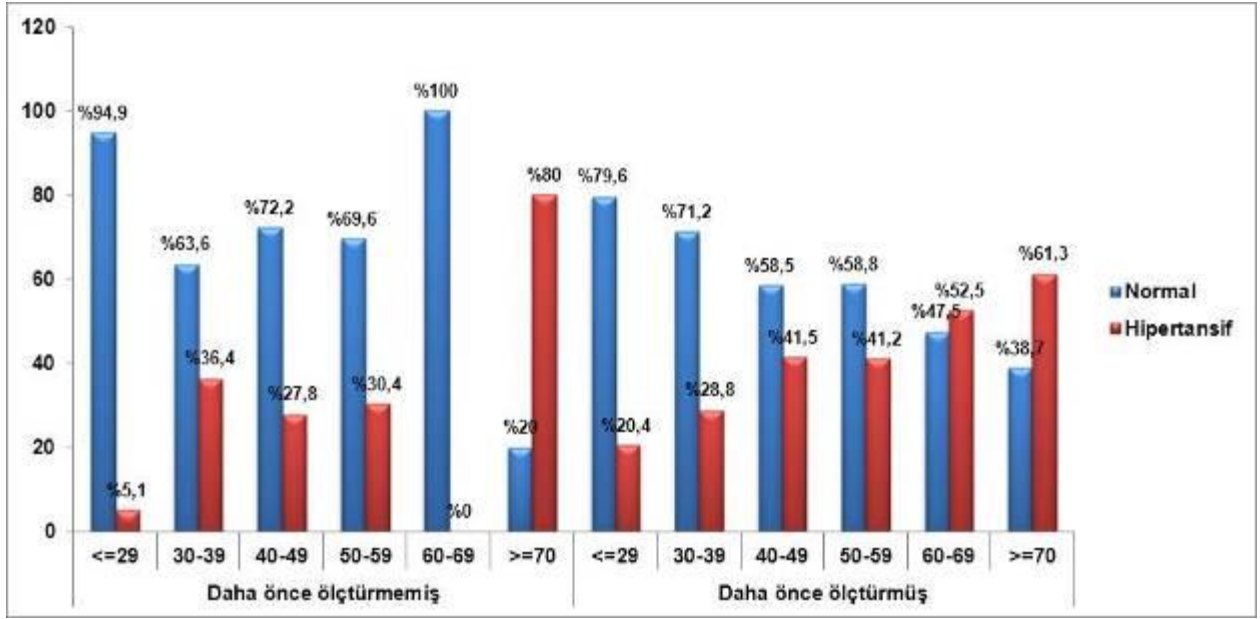
Pearson Chi-Square	p
Daha önce ölçtürmemiş	,507
Daha önce ölçtürmüş	,003



Daha Önce Tansiyon Ölçtürme Durumuna Göre Yaş vs Kan Basıncı Ölçüm Sonucu

				Normal	Hipertansif	Toplam
Daha önce ölçtürmemiş	Yaş	<=29	Sayı	37	2	39
			Satır yüzdesi	94,9	5,1	100,0
			Sütun yüzdesi	48,7	9,1	39,8
		30-39	Sayı	7	4	11
			Satır yüzdesi	63,6	36,4	100,0
			Sütun yüzdesi	9,2	18,2	11,2
		40-49	Sayı	13	5	18
			Satır yüzdesi	72,2	27,8	100,0
			Sütun yüzdesi	17,1	22,7	18,4
		50-59	Sayı	16	7	23
			Satır yüzdesi	69,6	30,4	100,0
			Sütun yüzdesi	21,1	31,8	23,5
		60-69	Sayı	2	0	2
			Satır yüzdesi	100,0	,0	100,0
			Sütun yüzdesi	2,6	,0	2,0
		>=70	Sayı	1	4	5
			Satır yüzdesi	20,0	80,0	100,0
			Sütun yüzdesi	1,3	18,2	5,1
Toplam			Sayı	76	22	98
			Satır yüzdesi	77,6	22,4	100,0
			Sütun yüzdesi	100,0	100,0	100,0
Daha önce ölçtürmüş	Yaş	<=29	Sayı	43	11	54
			Satır yüzdesi	79,6	20,4	100,0
			Sütun yüzdesi	16,9	6,5	12,7
		30-39	Sayı	42	17	59
			Satır yüzdesi	71,2	28,8	100,0
			Sütun yüzdesi	16,5	10,0	13,9
		40-49	Sayı	69	49	118
			Satır yüzdesi	58,5	41,5	100,0
			Sütun yüzdesi	27,1	28,8	27,8
		50-59	Sayı	60	42	102
			Satır yüzdesi	58,8	41,2	100,0
			Sütun yüzdesi	23,5	24,7	24,0
		60-69	Sayı	29	32	61
			Satır yüzdesi	47,5	52,5	100,0
			Sütun yüzdesi	11,4	18,8	14,4
		>=70	Sayı	12	19	31
			Satır yüzdesi	38,7	61,3	100,0
			Sütun yüzdesi	4,7	11,2	7,3
Toplam			Sayı	255	170	425
			Satır yüzdesi	60,0	40,0	100,0
			Sütun yüzdesi	100,0	100,0	100,0

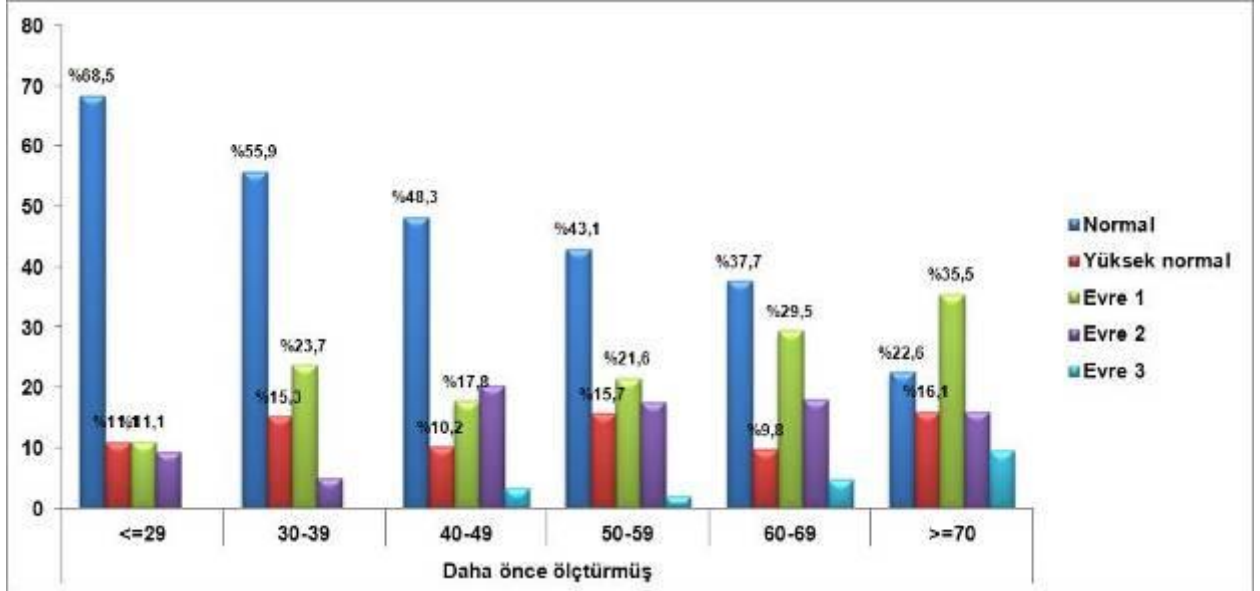
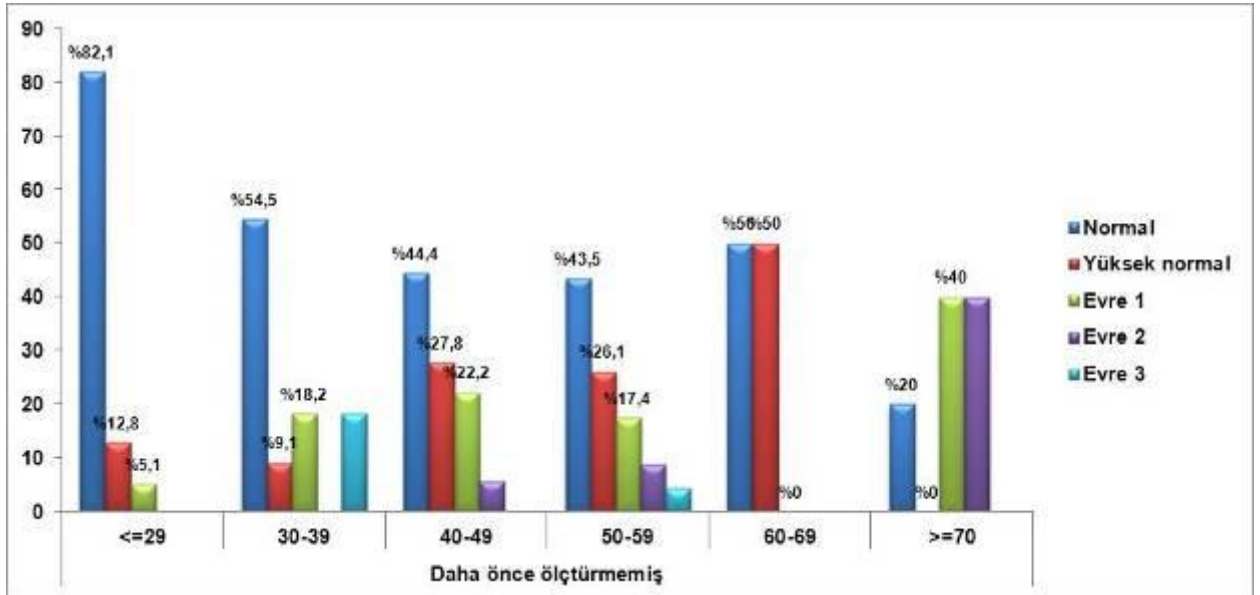
Pearson Chi-Square	p
Daha önce ölçtürmemiş	,001
Daha önce ölçtürmüş	,001



Daha Önce Tansiyon Ölçtürme Durumuna Göre Yaş vs Kan Basıncı Evresi (ESH-ESC)

				Yüksek					Toplam	
				Normal	normal	Evre 1	Evre 2	Evre 3		
Daha önce ölçtürmemiş	Yaş	<=29	Sayı	32	5	2	0	0	39	
			Satır yüzdesi	82,1	12,8	5,1	,0	,0	100,0	
				Sütun yüzdesi	55,2	27,8	14,3	,0	,0	39,8
	30-39	Sayı	6	1	2	0	2	11		
		Satır yüzdesi	54,5	9,1	18,2	,0	18,2	100,0		
				Sütun yüzdesi	10,3	5,6	14,3	,0	66,7	11,2
	40-49	Sayı	8	5	4	1	0	18		
		Satır yüzdesi	44,4	27,8	22,2	5,6	,0	100,0		
				Sütun yüzdesi	13,8	27,8	28,6	20,0	,0	18,4
	50-59	Sayı	10	6	4	2	1	23		
		Satır yüzdesi	43,5	26,1	17,4	8,7	4,3	100,0		
				Sütun yüzdesi	17,2	33,3	28,6	40,0	33,3	23,5
	60-69	Sayı	1	1	0	0	0	2		
		Satır yüzdesi	50,0	50,0	,0	,0	,0	100,0		
				Sütun yüzdesi	1,7	5,6	,0	,0	,0	2,0
	>=70	Sayı	1	0	2	2	0	5		
		Satır yüzdesi	20,0	,0	40,0	40,0	,0	100,0		
				Sütun yüzdesi	1,7	,0	14,3	40,0	,0	5,1
	Toplam	Sayı	58	18	14	5	3	98		
		Satır yüzdesi	59,2	18,4	14,3	5,1	3,1	100,0		
			Sütun yüzdesi	100,0	100,0	100,0	100,0	100,0	100,0	
Daha önce ölçtürmüş	Yaş	<=29	Sayı	37	6	6	5	0	54	
			Satır yüzdesi	68,5	11,1	11,1	9,3	,0	100,0	
				Sütun yüzdesi	18,4	11,1	6,5	7,6	,0	12,7
	30-39	Sayı	33	9	14	3	0	59		
		Satır yüzdesi	55,9	15,3	23,7	5,1	,0	100,0		
				Sütun yüzdesi	16,4	16,7	15,2	4,5	,0	13,9
	40-49	Sayı	57	12	21	24	4	118		
		Satır yüzdesi	48,3	10,2	17,8	20,3	3,4	100,0		
				Sütun yüzdesi	28,4	22,2	22,8	36,4	33,3	27,8
	50-59	Sayı	44	16	22	18	2	102		
		Satır yüzdesi	43,1	15,7	21,6	17,6	2,0	100,0		
				Sütun yüzdesi	21,9	29,6	23,9	27,3	16,7	24,0
	60-69	Sayı	23	6	18	11	3	61		
		Satır yüzdesi	37,7	9,8	29,5	18,0	4,9	100,0		
				Sütun yüzdesi	11,4	11,1	19,6	16,7	25,0	14,4
	>=70	Sayı	7	5	11	5	3	31		
		Satır yüzdesi	22,6	16,1	35,5	16,1	9,7	100,0		
				Sütun yüzdesi	3,5	9,3	12,0	7,6	25,0	7,3
	Toplam	Sayı	201	54	92	66	12	425		
		Satır yüzdesi	47,3	12,7	21,6	15,5	2,8	100,0		
			Sütun yüzdesi	100,0	100,0	100,0	100,0	100,0	100,0	

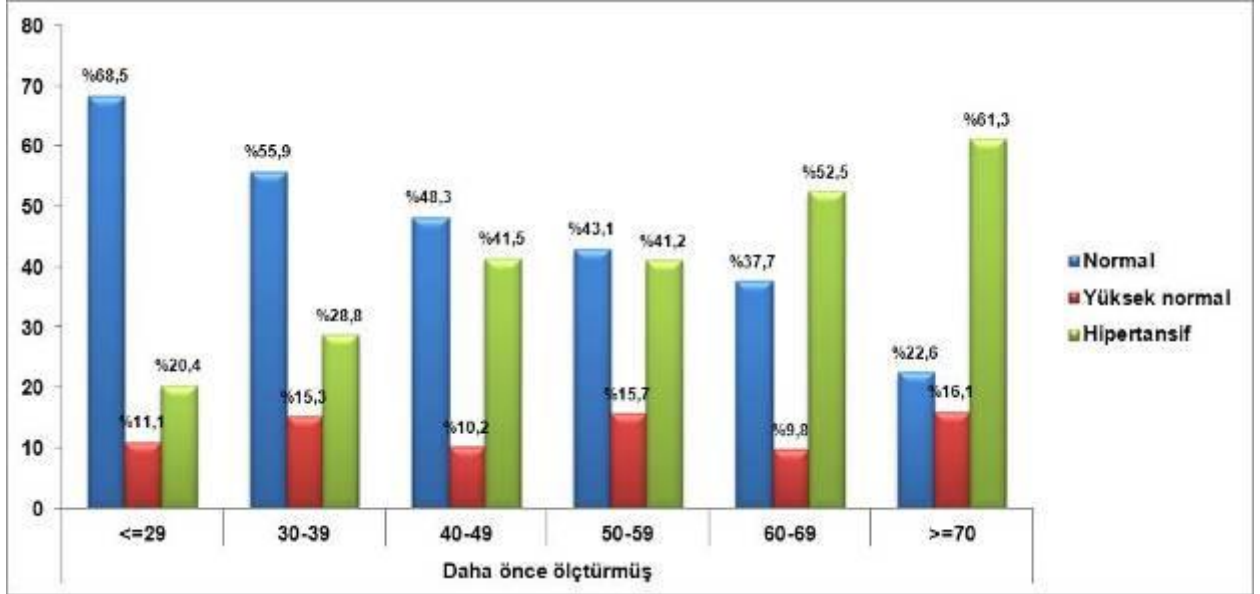
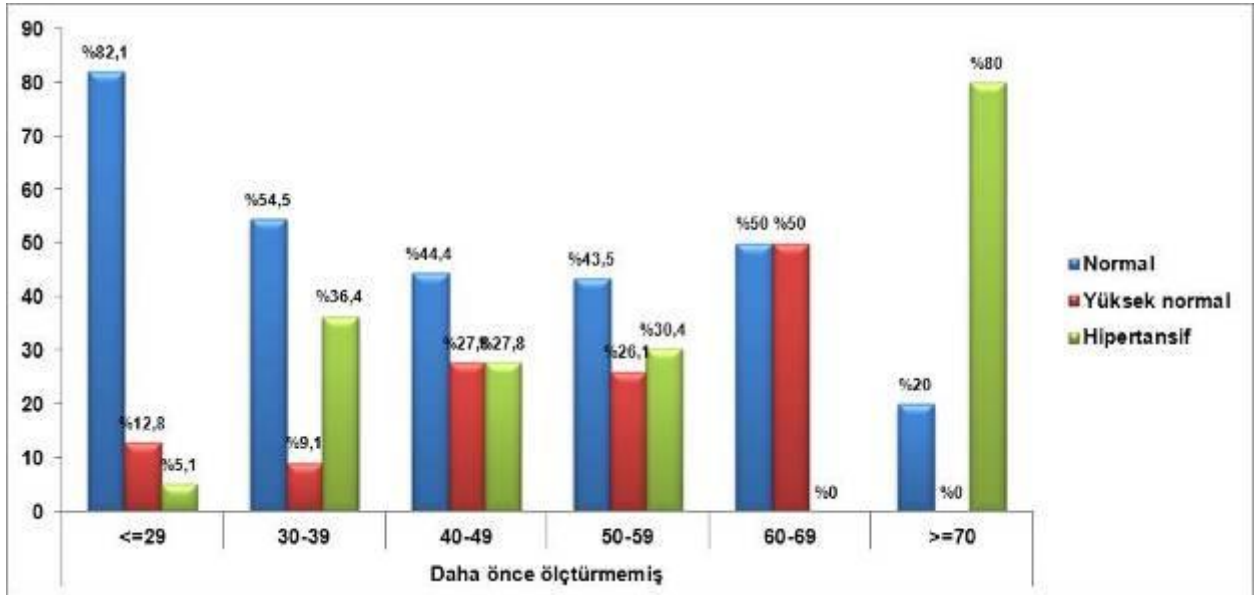
Pearson Chi-Square	p
Daha önce ölçtürmemiş	,002
Daha önce ölçtürmüş	,005



Daha Önce Tansiyon Ölçtürme Durumuna Göre Yaş vs Kan Basıncı Evresi (ESH-ESC/4 Grup)

	Yaş			Yüksek			Toplam
				Normal	normal	Hipertansif	
Daha önce ölçtürmemiş	<=29	Sayı	32	5	2	39	
		Satır yüzdesi	82,1	12,8	5,1	100,0	
		Sütun yüzdesi	55,2	27,8	9,1	39,8	
	30-39	Sayı	6	1	4	11	
		Satır yüzdesi	54,5	9,1	36,4	100,0	
		Sütun yüzdesi	10,3	5,6	18,2	11,2	
	40-49	Sayı	8	5	5	18	
		Satır yüzdesi	44,4	27,8	27,8	100,0	
		Sütun yüzdesi	13,8	27,8	22,7	18,4	
	50-59	Sayı	10	6	7	23	
		Satır yüzdesi	43,5	26,1	30,4	100,0	
		Sütun yüzdesi	17,2	33,3	31,8	23,5	
	60-69	Sayı	1	1	0	2	
		Satır yüzdesi	50,0	50,0	,0	100,0	
		Sütun yüzdesi	1,7	5,6	,0	2,0	
	>=70	Sayı	1	0	4	5	
		Satır yüzdesi	20,0	,0	80,0	100,0	
		Sütun yüzdesi	1,7	,0	18,2	5,1	
	Toplam	Sayı	58	18	22	98	
Satır yüzdesi		59,2	18,4	22,4	100,0		
Sütun yüzdesi		100,0	100,0	100,0	100,0		
Daha önce ölçtürmüş	<=29	Sayı	37	6	11	54	
		Satır yüzdesi	68,5	11,1	20,4	100,0	
		Sütun yüzdesi	18,4	11,1	6,5	12,7	
	30-39	Sayı	33	9	17	59	
		Satır yüzdesi	55,9	15,3	28,8	100,0	
		Sütun yüzdesi	16,4	16,7	10,0	13,9	
	40-49	Sayı	57	12	49	118	
		Satır yüzdesi	48,3	10,2	41,5	100,0	
		Sütun yüzdesi	28,4	22,2	28,8	27,8	
	50-59	Sayı	44	16	42	102	
		Satır yüzdesi	43,1	15,7	41,2	100,0	
		Sütun yüzdesi	21,9	29,6	24,7	24,0	
	60-69	Sayı	23	6	32	61	
		Satır yüzdesi	37,7	9,8	52,5	100,0	
		Sütun yüzdesi	11,4	11,1	18,8	14,4	
	>=70	Sayı	7	5	19	31	
		Satır yüzdesi	22,6	16,1	61,3	100,0	
		Sütun yüzdesi	3,5	9,3	11,2	7,3	
	Toplam	Sayı	201	54	170	425	
Satır yüzdesi		47,3	12,7	40,0	100,0		
Sütun yüzdesi		100,0	100,0	100,0	100,0		

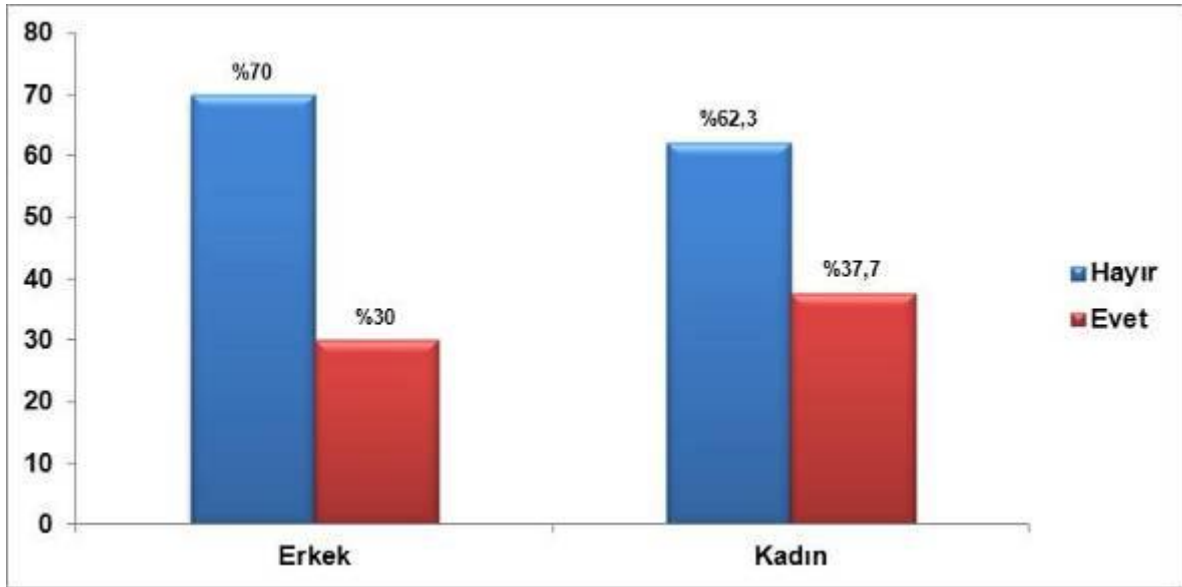
Pearson Chi-Square	Asymp. Sig. (2-sided)
Daha önce ölçtürmemiş	,002
Daha önce ölçtürmüş	,003



Kan Basıncı Hipertansif Olan Hastalarda Cinsiyet vs Tansiyonun yüksekliği için ilaç kullanıyormusunuz ? vs

Kan Basıncı Ölçüm Sonucu	Cinsiyet			Tansiyonun yüksekliği için ilaç kullanıyormusunuz ?		Toplam
				Hayır	Evet	
Hipertansif	Erkek	Sayı		98	42	140
		Satır yüzdesi		70,0	30,0	100,0
		Sütun yüzdesi		74,8	67,7	72,5
	Kadın	Sayı		33	20	53
		Satır yüzdesi		62,3	37,7	100,0
		Sütun yüzdesi		25,2	32,3	27,5
	Toplam	Sayı		131	62	193
		Satır yüzdesi		67,9	32,1	100,0
		Sütun yüzdesi		100,0	100,0	100,0

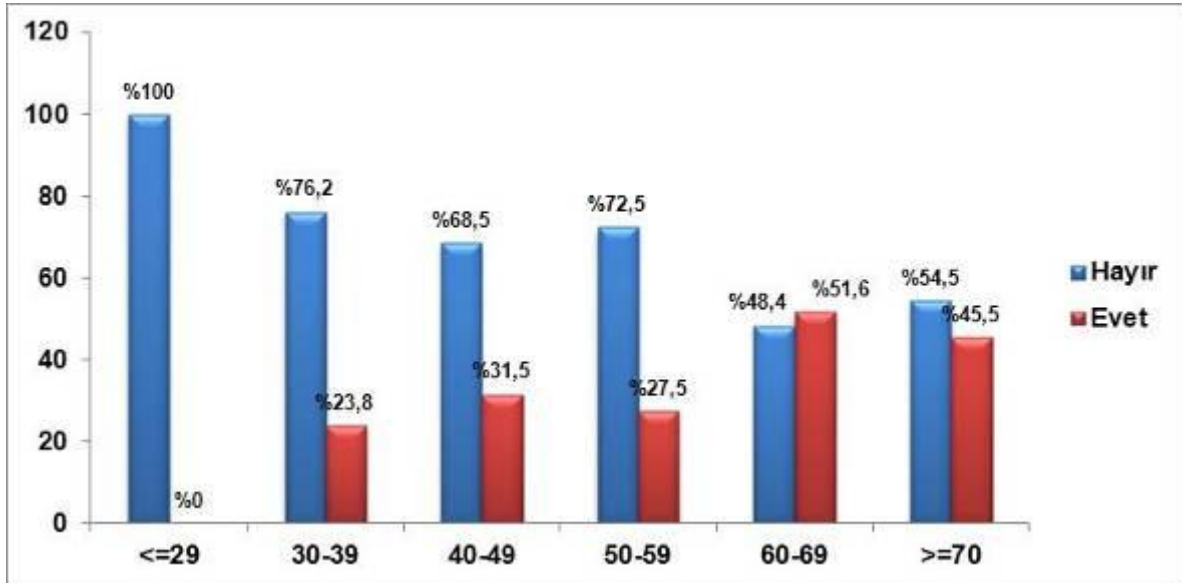
	p
Pearson Chi-Square	,304



Kan Basıncı Hipertansif Olan Hastalarda Yaş vs Tansiyonun yüksekliği için ilaç kullanıyorsunuz ?

Kan Basıncı Ölçüm Sonucu				Tansiyonun yüksekliği için ilaç kullanıyorsunuz ?		Toplam
				Hayır	Evet	
Hipertansif	<=29	Sayı		13	0	13
		Satır yüzdesi		100,0	,0	100,0
		Sütun yüzdesi		10,0	,0	6,8
	30-39	Sayı		16	5	21
		Satır yüzdesi		76,2	23,8	100,0
		Sütun yüzdesi		12,3	8,1	10,9
	40-49	Sayı		37	17	54
		Satır yüzdesi		68,5	31,5	100,0
		Sütun yüzdesi		28,5	27,4	28,1
	50-59	Sayı		37	14	51
		Satır yüzdesi		72,5	27,5	100,0
		Sütun yüzdesi		28,5	22,6	26,6
	60-69	Sayı		15	16	31
		Satır yüzdesi		48,4	51,6	100,0
		Sütun yüzdesi		11,5	25,8	16,1
	>=70	Sayı		12	10	22
		Satır yüzdesi		54,5	45,5	100,0
		Sütun yüzdesi		9,2	16,1	11,5
Toplam		Sayı		130	62	192
		Satır yüzdesi		67,7	32,3	100,0
		Sütun yüzdesi		100,0	100,0	100,0

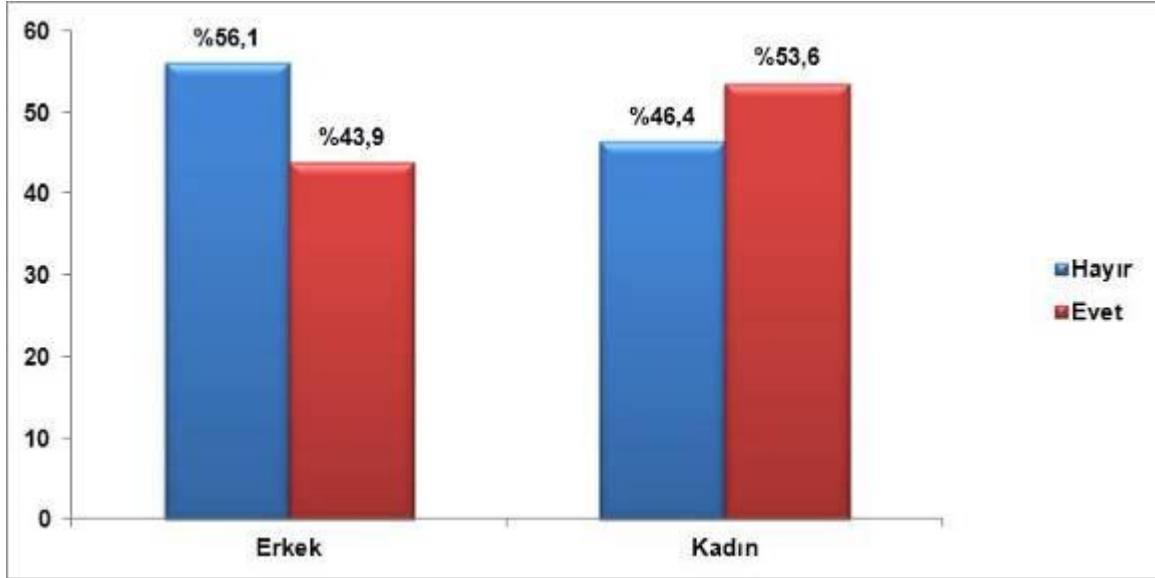
	p
Pearson Chi-Square	,013



Doktor Tanısı Olan ve/veya Kan Basıncı Ölçümü ESH-ESC Kriterlerine Göre Hipertansif Olan Hastalarda Cinsiyet vs Tansiyonun yüksekliği için ilaç kullanıyorsunuz ?

			Tansiyonun yüksekliği için ilaç kullanıyorsunuz ?		Toplam
			Hayır	Evet	
Cinsiyet	Erkek	Sayı	101	79	180
		Satır yüzdesi	56,1	43,9	100,0
		Sütun yüzdesi	72,1	63,7	68,2
	Kadın	Sayı	39	45	84
		Satır yüzdesi	46,4	53,6	100,0
		Sütun yüzdesi	27,9	36,3	31,8
Toplam	Sayı	140	124	264	
	Satır yüzdesi	53,0	47,0	100,0	
	Sütun yüzdesi	100,0	100,0	100,0	

	p
Pearson Chi-Square	,142



Doktor Tanısı Olan ve/veya Kan Basıncı Ölçümü ESH-ESC Kriterlerine Göre Hipertansif Olan Hastalarda Yaş vs Tansiyonun yüksekliği için ilaç kullanıyorsunuz ?

		Tansiyonun yüksekliği için ilaç kullanıyorsunuz ?		Toplam	
		Hayır	Evet		
Yaş	<=29	Sayı	16	1	17
		Satır yüzdesi	94,1	5,9	100,0
		Sütun yüzdesi	11,5	,8	6,5
	30-39	Sayı	16	7	23
		Satır yüzdesi	69,6	30,4	100,0
		Sütun yüzdesi	11,5	5,7	8,8
	40-49	Sayı	41	25	66
		Satır yüzdesi	62,1	37,9	100,0
		Sütun yüzdesi	29,5	20,3	25,2
	50-59	Sayı	39	37	76
		Satır yüzdesi	51,3	48,7	100,0
		Sütun yüzdesi	28,1	30,1	29,0
60-69	Sayı	15	34	49	
	Satır yüzdesi	30,6	69,4	100,0	
	Sütun yüzdesi	10,8	27,6	18,7	
>=70	Sayı	12	19	31	
	Satır yüzdesi	38,7	61,3	100,0	
	Sütun yüzdesi	8,6	15,4	11,8	
Toplam	Sayı	139	123	262	
	Satır yüzdesi	53,1	46,9	100,0	
	Sütun yüzdesi	100,0	100,0	100,0	

	p
Pearson Chi-Square	,000

