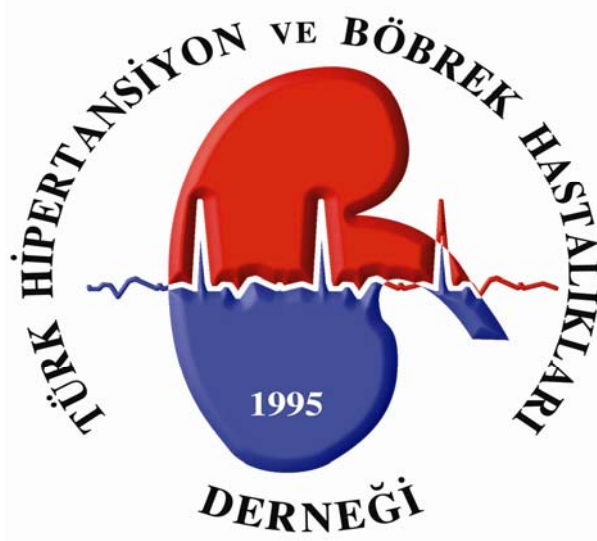


T.C. Sağlık Bakanlığının Onayı ve Desteđi ile

# “Türkiye'nin Tansiyonunu Ölçüyoruz”



## İstatistik Analiz Raporu (Ankara)



Temmuz 2009

Omega Araştırma tarafından hazırlanmıştır.

## İÇİNDEKİLER

İÇİNDEKİLER .....	2
İstatistik Analiz .....	5
Cinsiyet .....	5
Yaş Grubu .....	6
Daha Önce Bir Hekim Tarafından Hipertansiyon Tanısı Konuldu mu? .....	7
Son 1 yıldır Hipertansiyonunuz Devam Ediyor mu? .....	8
Daha Önce Tansiyonunuzu Ölçtürdünüz mü? .....	9
Evet, İse Zamanını Hatırlıyor musunuz? .....	10
Evet, İse Sonucu Nedir? .....	11
Tansiyonun Yüksekliği İçin İlaç Kullanıyor musunuz? .....	12
Hipertansif olsun olmasın ölçüm yapılanların %47'si antihipertansif ilaç alıyordu. ....	12
Kan basıncı Ölçüm Sonucu .....	13
Kan Basıncı Evre (ESH-ESC) .....	14
Kan Basıncı Evre (ESH-ESC/4 Grup) .....	15
Şeker, Kalp veya Böbrek Hastalığınız Var mı? .....	16
Kalp Hastalığınız Var mı? .....	17
Şeker Hastalığınız Var mı? .....	18
Böbrek Rahatsızlığınız Var mı? .....	19
Sigara Kullanıyor musunuz? .....	20
Tansiyonunuzu Etkilediğini Düşündüğünüz En Önemli Faktör (Ağırlıklandırılmış) .....	21
Tansiyonunuzu Etkilediğini Düşündüğünüz En Önemli 1. Faktör .....	22
Tansiyonunuzu Etkilediğini Düşündüğünüz En Önemli 2. Faktör .....	23
Tansiyonunuzu Etkilediğini Düşündüğünüz En Önemli 3. Faktör .....	24
Tansiyonunuzu Etkilediğini Düşündüğünüz En Önemli 4. Faktör .....	25
Tansiyonunuzu Etkilediğini Düşündüğünüz En Önemli 5. Faktör .....	26
Şehirlerde Cinsiyete Göre Hipertansiyon Durumu .....	27
Şehirlerde Cinsiyete Göre Kan Basıncı Evresi (ESH-ESC) .....	28
Şehirlerde Cinsiyete Göre Kan Basıncı Evresi (ESH-ESC/4 Grup) .....	29
Yaş Grubuna Göre Hipertansiyon Durumu .....	30
Yaş Grubuna Göre Kan Basıncı Evresi (ESH-ESC) .....	31
Yaş Grubuna Göre Kan Basıncı Evresi (ESH-ESC/4 Grup) .....	32
Daha Önce Tansiyon Ölçtürme Durumuna ve Cinsiyete Göre Kan Basıncı Durumu .....	33
Daha Önce Tansiyon Ölçtürme Durumuna ve Cinsiyete Göre Kan Basıncı Evresi (ESH-ESC) .....	34
Daha Önce Tansiyon Ölçtürme Durumuna ve Cinsiyete Göre Kan Basıncı Evresi (ESH-ESC/4 Grup) .....	35
Daha Önce Tansiyon Ölçtürme Durumuna ve Yaş Grubuna Göre Kan Basıncı Durumu .....	36
Daha Önce Tansiyon Ölçtürme Durumuna ve Yaş Grubuna Göre Kan Basıncı Evresi (ESH-ESC) .....	38
Daha Önce Tansiyon Ölçtürme Durumuna ve Yaş Grubuna Göre Kan Basıncı Evresi (ESH-ESC/4 Grup) .....	40
Kan Basıncı Ölçümü ESH-ESC Kriterlerine Göre Hipertansif Olan Hastalarda .....	42
Cinsiyete Göre antihipertansif İlaç Kullanım Oranları .....	42
Yaş Grubuna Göre antihipertansif İlaç Kullanımı .....	43
Doktor Tanısı Olan ve/veya Kan Basıncı Ölçümü ESH-ESC Kriterlerine Göre Hipertansif Olan Hastalarda .....	44
Şehirlerde Cinsiyete Göre antihipertansif İlaç Kullanım Oranları .....	44
Yaş Grubuna Göre antihipertansif İlaç Kullanımı .....	45

## **“Türkiye'nin Tansiyonunu Ölçüyoruz”**

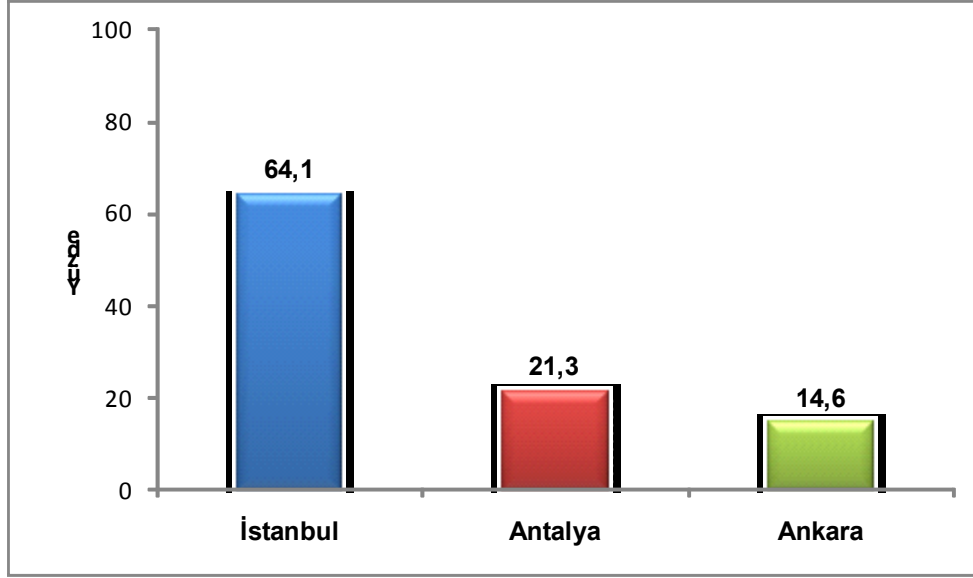
“Türkiye'nin Tansiyonunu Ölçüyoruz” kampanyası T.C. Sağlık Bakanlığının onayı ve desteği ile ilki 2008 yılı mayıs ayında gerçekleştirilmiş, bu yıl da ikincisi yapılan toplumu bilinçlendirme kampanyasıdır. Bu kampanya, tüm dünyada 17 Mayıs 2009 “Dünya Hipertansiyon Günü” etkinlikleri kapsamında gerçekleştirilmiştir. Kampanya için Tansiyon Tırı ile Türkiye’de farklı illere gidilmekte ve il merkezlerinde istekli insanların tansiyonları kurallara uygun bir şekilde ölçülmekte, insanlara hipertansiyon hakkında bilgilendirici broşürler verilerek hastalık hakkında bilgi sahibi olmaları sağlanmaktadır. Aynı zamanda tansiyon tırımının gittiği illerdeki Sağlık Bakanlığı Sağlık Ocaklarında da tansiyon ölçümleri gerçekleştirilerek kampanya kapsamında ölçümü ve bilinçlendirmesi yapılan insan sayısı arttırılmaya çalışılmaktadır. Bu seneki kampanyada tansiyon tırımımız 13 Mayıs 2009 tarihinde Kadıköy, 14 Mayıs 2009’da Eminönü, 15-16 Mayıs 2009’da Antalya ve 18 Mayıs 2009’da Ankara’daydı. 11-15 Mayıs tarihlerini içine alan hafta boyunca da bu illerdeki sağlık ocaklarında ölçümler yapılarak yaklaşık 34.000 insanımızın tansiyonu ölçüldü. Bilindiği üzere hipertansiyonda hasta bilinçlendirilmesi ve uygun tedavi ile hipertansiyonun yaratacağı zararlardan korunmak mümkün olmaktadır. Hipertansiyon, özellikle kontrolsüz kaldığında oluşturduğu kalp ve damar hastalıkları, inmeler, körlük ve böbrek yetmezliği gibi hem hastanın yaşam kalitesini azaltan, işgücü kaybına neden olan, yaşam süresini kısaltan bir tablo hem de bu sorunların tedavisi için sağlık harcamalarının daha fazla artışına neden olarak ülke ekonomisini de ciddi oranda etkileyen bir sebeptir. Türk Hipertansiyon ve Böbrek Hastalıkları Derneği olarak planlamış olduğumuz bu kampanya ile hedefimiz tüm Türkiye’ye ulaşmak ve sinsi katil ‘hipertansiyon’ hakkında insanlarımızı uyarmaktır. Geçen sene ve bu sene yapılan kampanya ile 60.000’den fazla insanın bilgilendirmesini sağlamış bulunmaktayız. Bu sayının ilerleyen yıllarda milyonlarla ifade edilir hale gelmesini ve bunun insan sağlığı üzerine olumlu yansımalarını görmeyi umut ediyoruz. Bu kampanyanın gerçekleştirilmesinde bize büyük destekler sağlayan T.C. Sağlık Bakanlığına, İl Sağlık Müdürlüklerine, Hekim ve Hemşirelerimize, Belediyelere, kampanyaya katılan halkımıza, Sponsor firmalara (Boehringer Ingelheim, Novartis, Pfizer, Scania, Omron) ve organizasyonu yapan Medkom’a teşekkür ederiz.

Prof. Dr Şükrü Sindel  
Türk Hipertansiyon ve Böbrek  
Hastalıkları Derneği Başkanı  
Yönetim Kurulu Adına

## Türkiye'nin Tansiyonunu Ölçüyoruz Projesi 2009'da ölçüm yapılan iller ve ölçüm sayıları

### Şehir

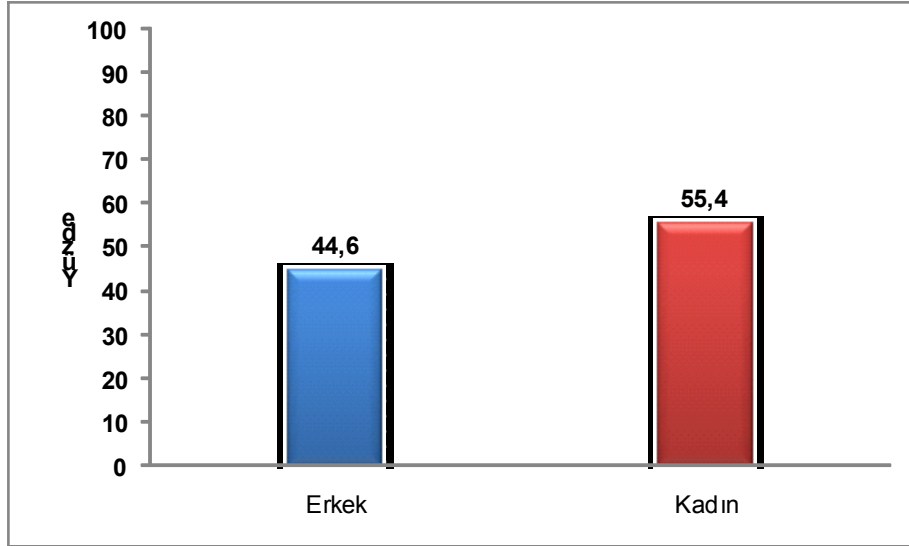
	Sayı	Yüzde
İstanbul	21841	64,1
Antalya	7260	21,3
Ankara	4971	14,6
Toplam	34072	100,0



## İstatistik Analiz

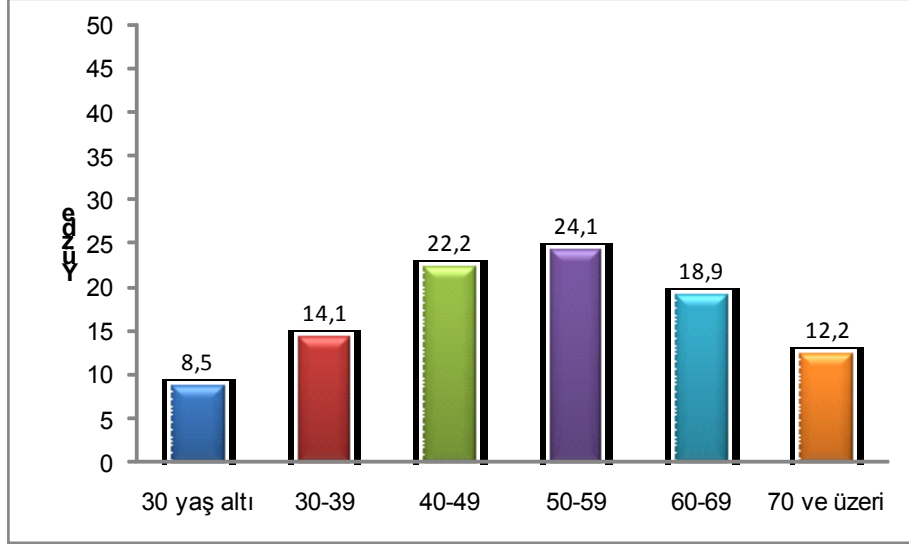
### Cinsiyet

		Erkek	Kadın	Toplam
Ankara	Sayı	2130	2642	4772
	Yüzde	44,6	55,4	100,0



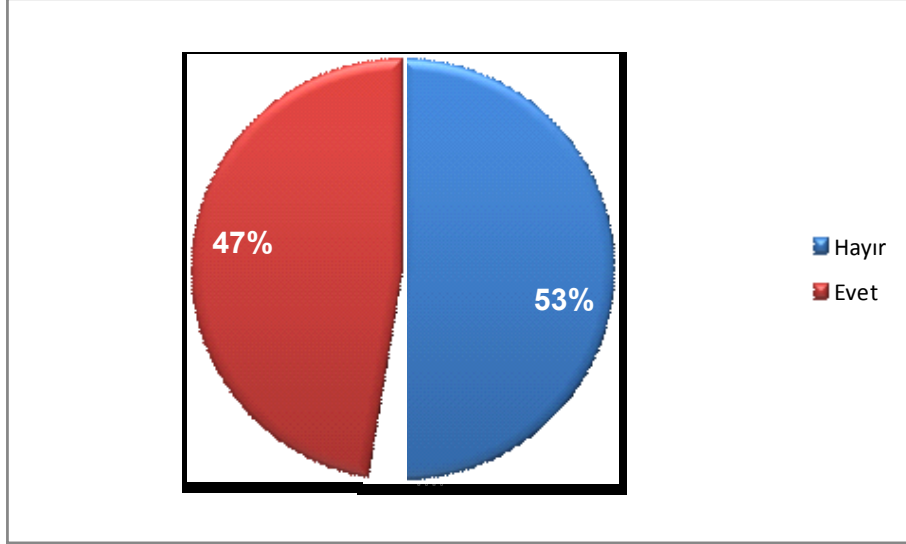
### Yaş Grubu

		<30	30-39	40-49	50-59	60-69	≥70	Toplam
Ankara	Sayı	416	692	1088	1183	928	600	4907
	Yüzde	8,5	14,1	22,2	24,1	18,9	12,2	100,0



### **Daha Önce Bir Hekim Tarafından Hipertansiyon Tanısı Konuldu mu?**

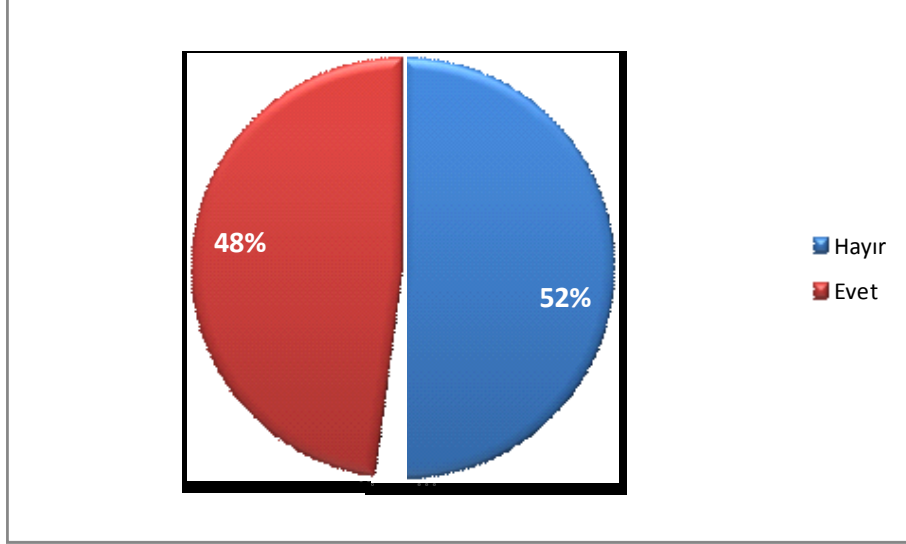
		Hayır	Evet	Toplam
Ankara	Sayı	2589	2335	4924
	Yüzde	52,6	47,4	100,0



*Tansiyon tırında ve sağlık ocaklarında tansiyon ölçümü yaptırmaya gelenlerin %47'si daha önceden hipertansiyon tanısı almış, hipertansif olduğunu bilen hastalardan oluşmaktaydı. Geriye kalan %53'lük popülasyon ya tansiyonlarını hiç ölçtürmemiş, dolayısıyla hipertansif ise de durumlarından habersiz ya da ölçülmüş ve normotansif bulunmuş bireylerden oluşuyordu.*

**Son 1 yıldır Hipertansiyonunuz Devam Ediyor mu?**

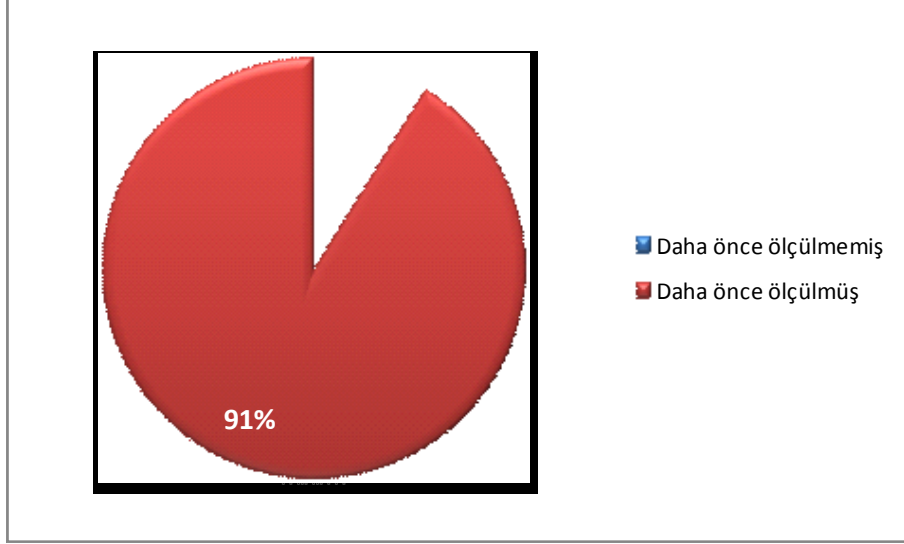
		Hayır	Evet	Toplam
Ankara	Sayı	2509	2307	4816
	Yüzde	52,1	47,9	100,0





### **Daha Önce Tansiyonunuzu Ölçtürdünüz mü?**

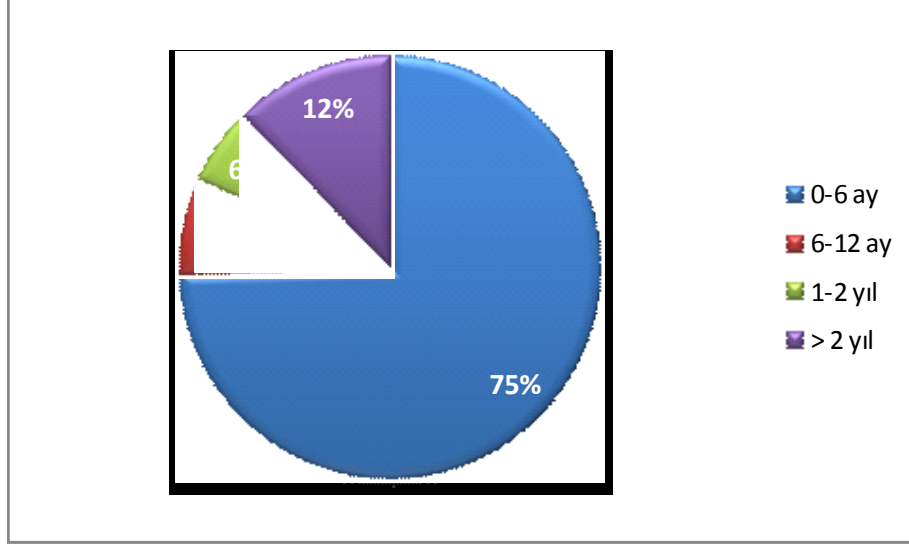
		Hayır	Evet	Toplam
Ankara	Sayı	432	4479	4911
	Yüzde	8,8	91,2	100,0



*Ankara ilinde tansiyonunu daha önce hiç ölçtürmemiş olanların oranı %9'du ve bu oran İstanbul'daki oranlara (%8,8) çok yakındı. Antalya'da ise %12,6 ile Ankara'dakinden daha yüksekti. Bu veriler Türk Hipertansiyon Prevalans çalışmasında tansiyonunu daha önce hiç ölçtürmemiş, ilk defa ölçüm yapılan hasta oranı ile(%32) karşılaştırıldığında daha olumlu gözükmeyle birlikte bu iyimser tablonun hipertansif olduğunu bilen ya da daha önce kan basıncı ölçümü yaptırmış, tansiyon aletine yabancı olmayanların kampanyaya ilgilerinin daha fazla olmasından ve bu proje ile sadece il merkezlerinde oturan, sağlık kuruluşlarına daha yakın olan insanlara ulaşmış olmamızdan kaynaklanıyor olma olasılığı da akılda tutulmalıdır.*

### **Evet, İse Zamanını Hatırlıyor musunuz?**

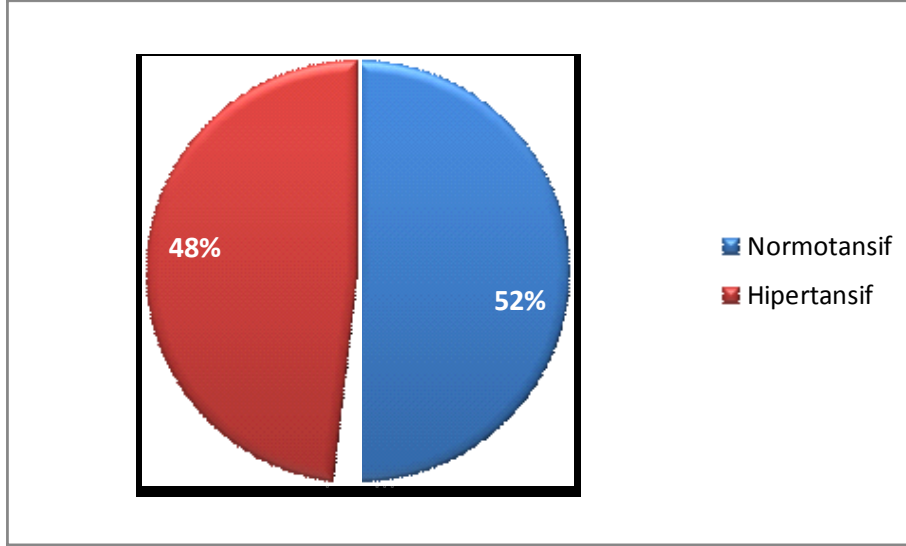
		0-6 ay	6-12 ay	1-2 yıl	> 2 yıl	Toplam
Ankara	Sayı	3252	321	257	533	4363
	Yüzde	74,5	7,4	5,9	12,2	100,0



Ankara’da ölçüm yaptıranların %18’i son bir yıldır tansiyon ölçüm yaptırmamıştı. Toplumda herkesin en az yılda bir kez kan basıncı ölçümü yaptırmaması gerekliliği düşünüldüğünde hiç tansiyon ölçümü yaptırmamış %9’luk kesim ve ölçüm yaptırmış ancak ölçümün üzerinden bir yıldan daha fazla süre geçmiş %18’lik kesim toplandığında Ankara’daki toplumun %27’si hipertansiyon yönünden kontrolsüz durumda kabul edilmelidir.

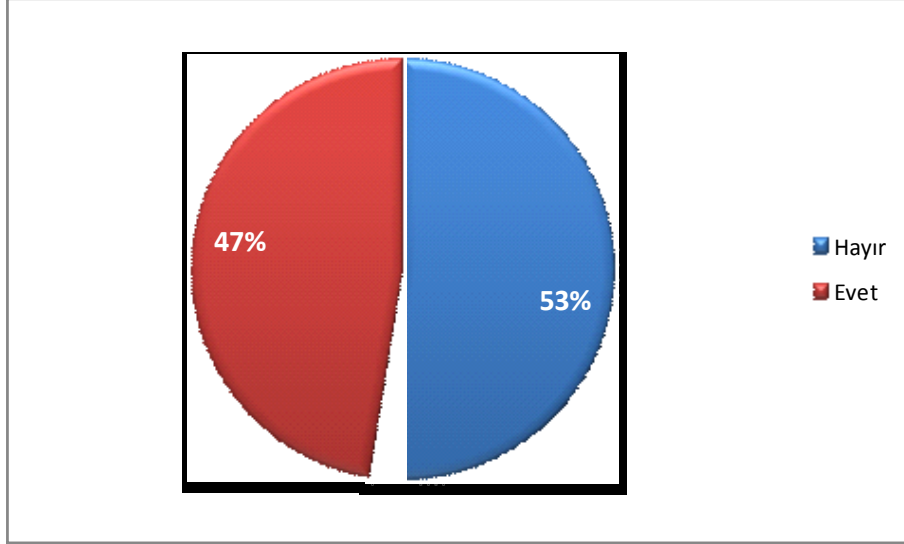
**Evet, İse Sonucu Nedir?**

		Hayır	Evet	Toplam
Ankara	Sayı	2315	2150	4465
	Yüzde	51,8	48,2	100,0



### **Tansiyonun Ykseklięi İin İla Kullanıyor musunuz?**

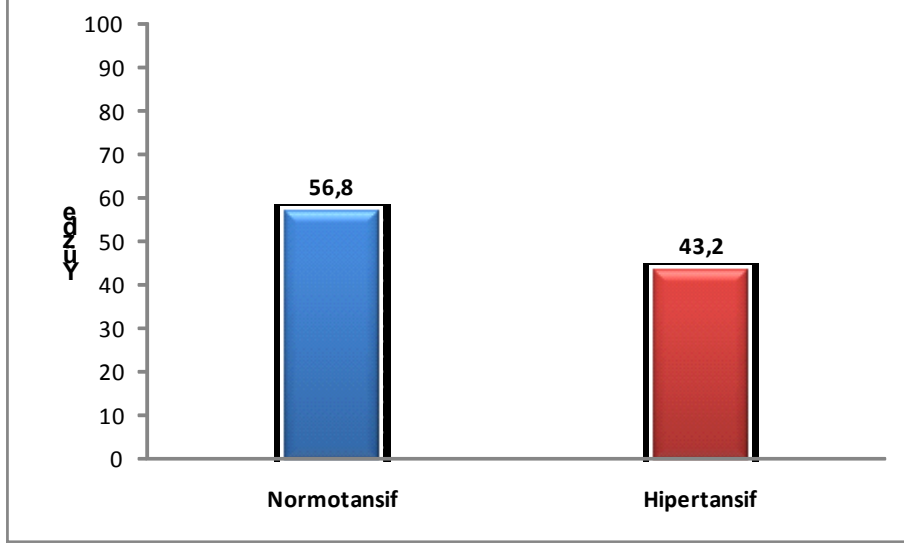
		Hayır	Evet	Toplam
Ankara	Sayı	2466	2228	4694
	Yzde	52,5	47,5	100,0



*Hipertansif olsun olmasın ölçm yapılanların %47'si antihipertansif ila alıyordu.*

### Kan basıncı Ölçüm Sonucu

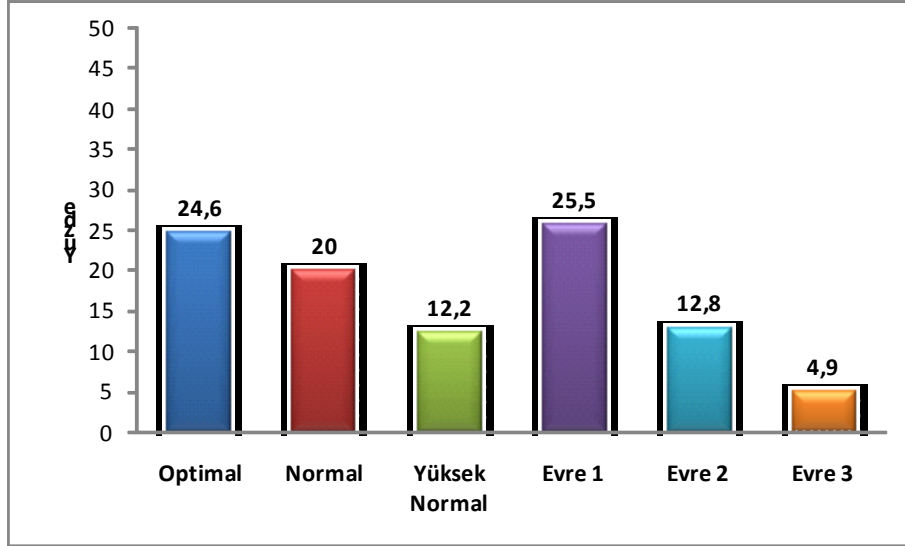
		Normal	Hipertansif	Toplam
Ankara	Sayı	2779	2114	4893
	Yüzde	56,8	43,2	100,0



Ankara'da Sağlık Ocaklarında ve Tansiyon tırımızda kan basıncı ölçtürmeye gelenler in %43,2' sinde hipertansiyon mevcut idi. Bu sayı 2003 Türk hipertansiyon Prevalans çalışmasında bildirilen %31,8 ortalama hipertansiyon Prevalansının çok üzerinde bir sayıdır. Türk hipertansiyon Prevalans çalışmasında (2003) Ankara ilinin içinde bulunduğu İç Anadolu Bölgesinde saptanan ortalama hipertansiyon Prevalansı % 38,5 idi. Bu sene yüzdenin biraz daha artması hipertansiyon görülme oranının artışı yanı sıra ölçüm yaptırmaya gelenlerin daha çok hipertansif bireyler olması ve daha çok bu bireylerin ölçüm yaptırmaya rağbet etmesinden kaynaklanıyor da olabilir

### Kan Basıncı Evre (ESH-ESC)

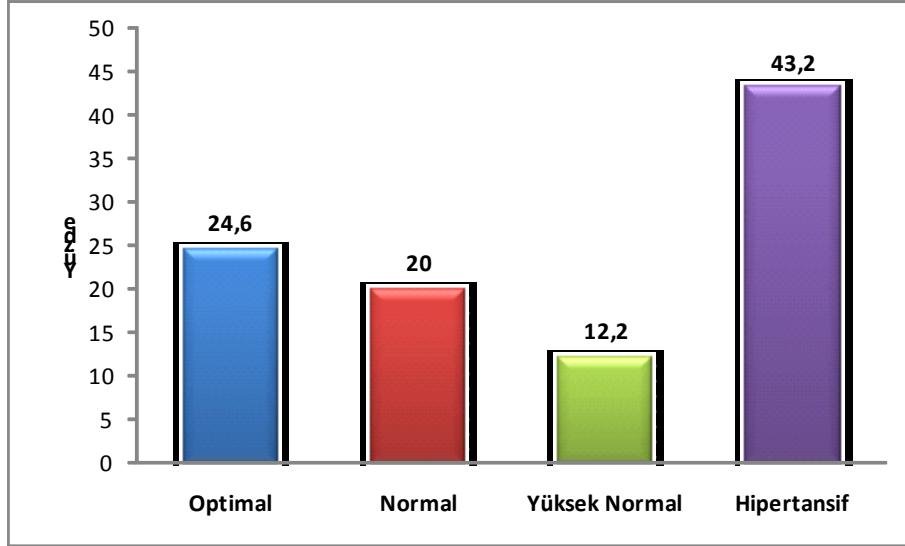
		Optimal	Normal	Yüksek Normal	Evre 1	Evre 2	Evre 3	Toplam
Ankara	Sayı	1202	981	596	1249	626	239	4893
	Yüzde	24,6	20,0	12,2	25,5	12,8	4,9	100,0



Hipertansiyon derecesine göre dağılıma bakıldığında Türk Hipertansiyon Prevalans çalışması verileri ile uyumlu bir dağılım mevcut idi. Evre I hipertansifler çoğunlukta idi.

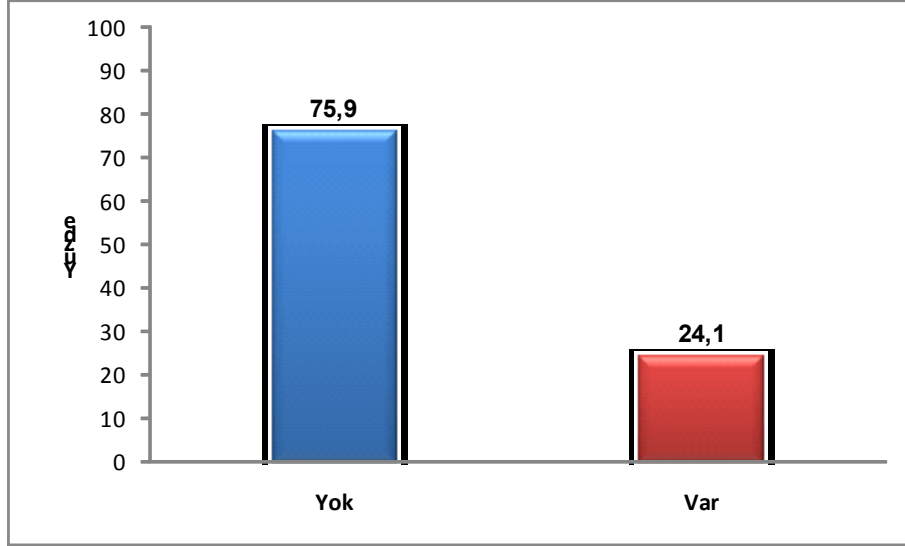
**Kan Basıncı Evre (ESH-ESC/4 Grup)**

		Optimal	Normal	Yüksek Normal	Hipertansif	Toplam
Ankara	Sayı	1202	981	596	2114	4893
	Yüzde	24,6	20,0	12,2	43,2	100,0



### Şeker, Kalp veya Böbrek Hastalığınız Var mı?

		Yok	Var	Toplam
Ankara	Sayı	3233	1026	4259
	Yüzde	75,9	24,1	100,0

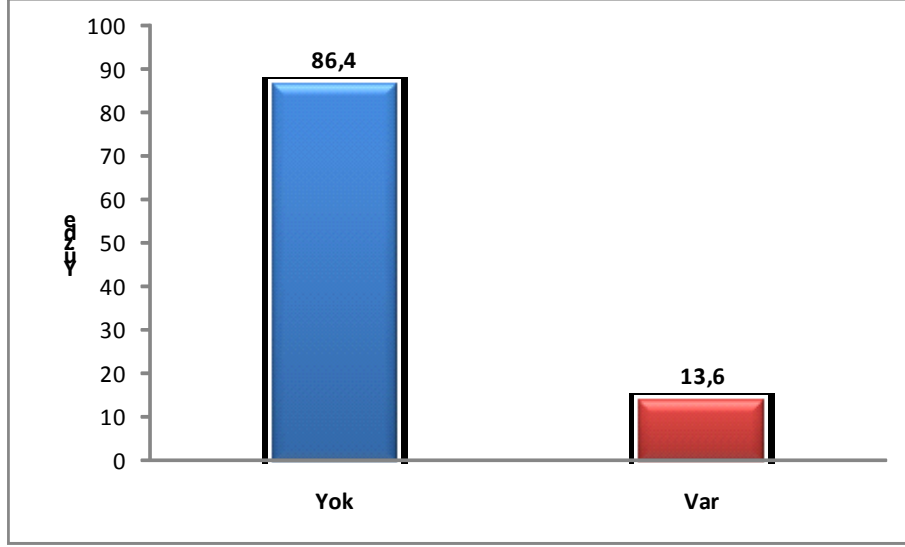


*Diyabetes Mellitus, herhangi kalp hastalığı ya da renal hastalık gibi yüksek risk göstergesi olan tablolara sahip olan bireyler toplam popülasyonun (hipertansif olsun-olmasın) %24,1'ini oluşturmaktaydı. Bunlar içinde Diyabetes Mellitus en sıklıkla gözlenen tablo idi.*



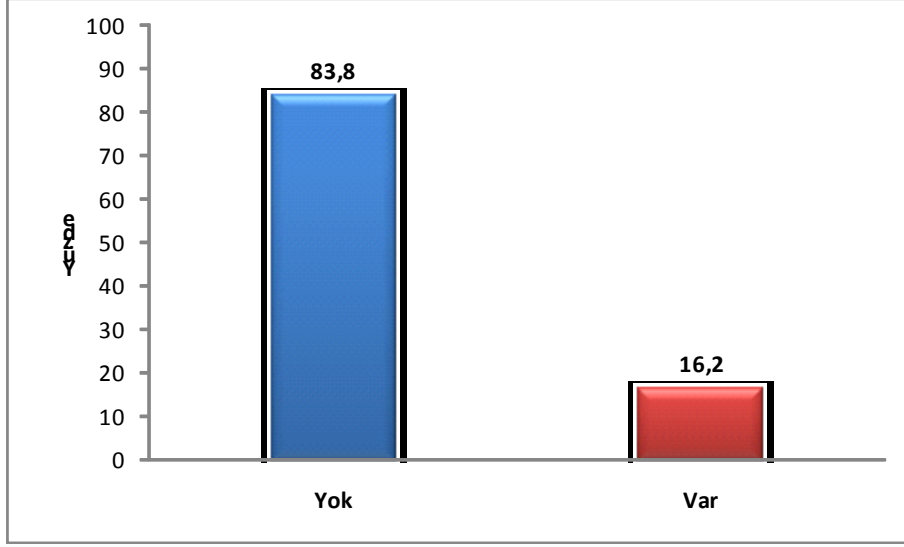
### **Kalp Hastalığınız Var mı?**

		Yok	Var	Toplam
Ankara	Sayı	4295	676	4971
	Yüzde	86,4	13,6	100,0



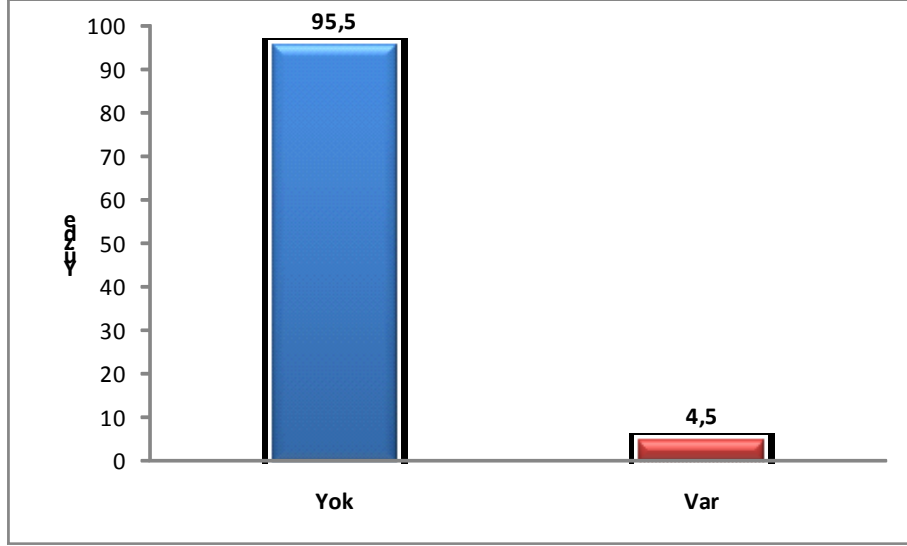
### Şeker Hastalığınız Var mı?

		Yok	Var	Toplam
Ankara	Sayı	4165	806	4971
	Yüzde	83,8	16,2	100,0



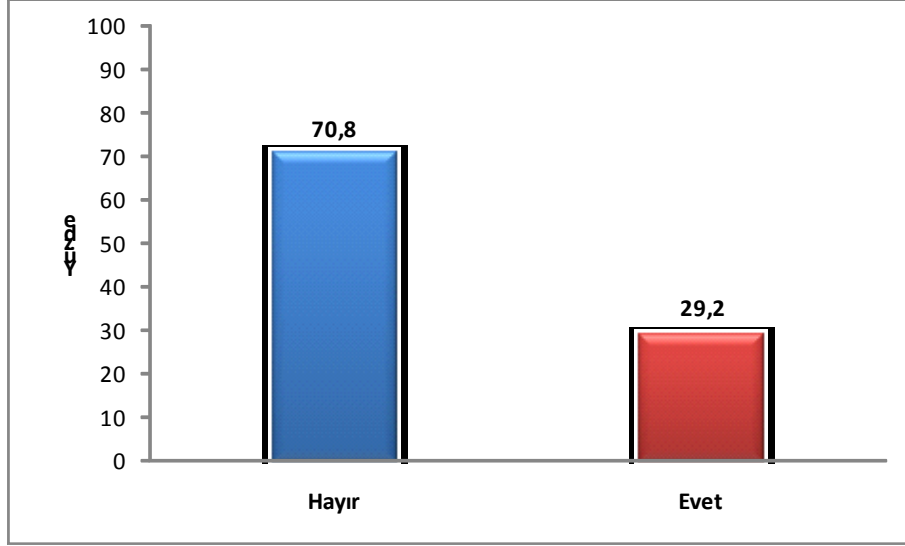
### **Böbrek Rahatsızlığınız Var mı?**

		Yok	Var	Toplam
Ankara	Sayı	4745	226	4971
	Yüzde	95,5	4,5	100,0



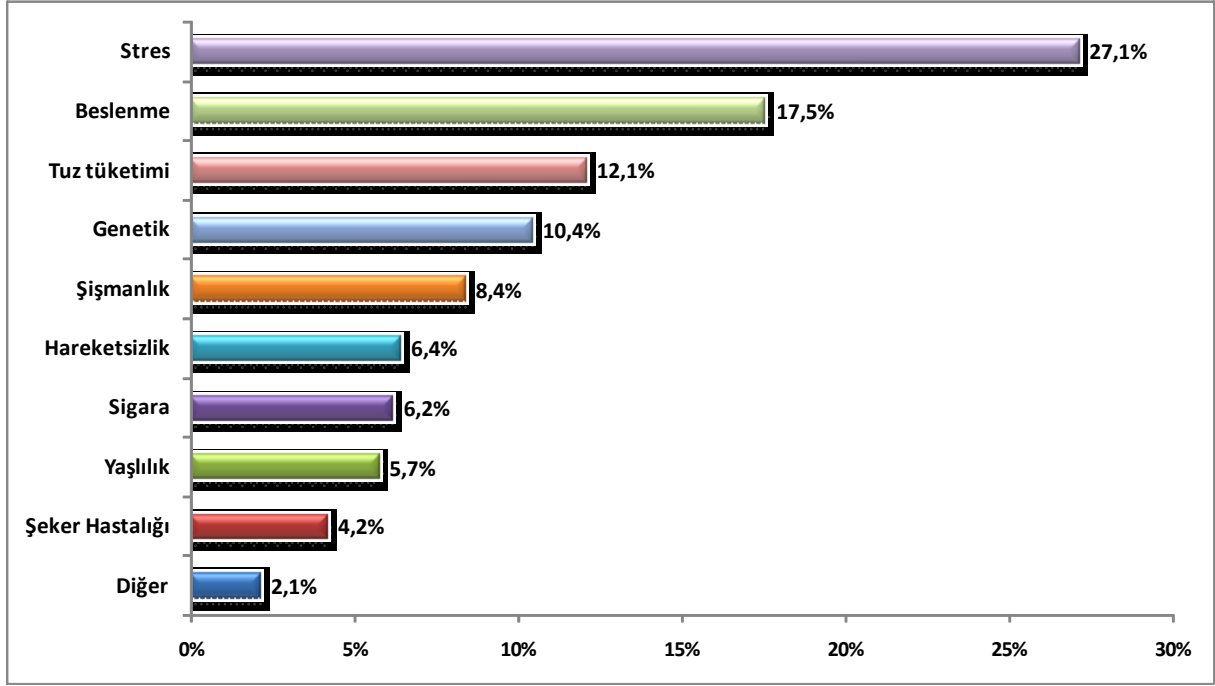
### **Sigara Kullanıyor musunuz?**

		Hayır	Evet	Toplam
Ankara	Sayı	3247	1337	4584
	Yüzde	70,8	29,2	100,0



### **Tansiyonunuzu Etkilediğini Düşündüğünüz En Önemli Faktör (Ağırlıklandırılmış)**

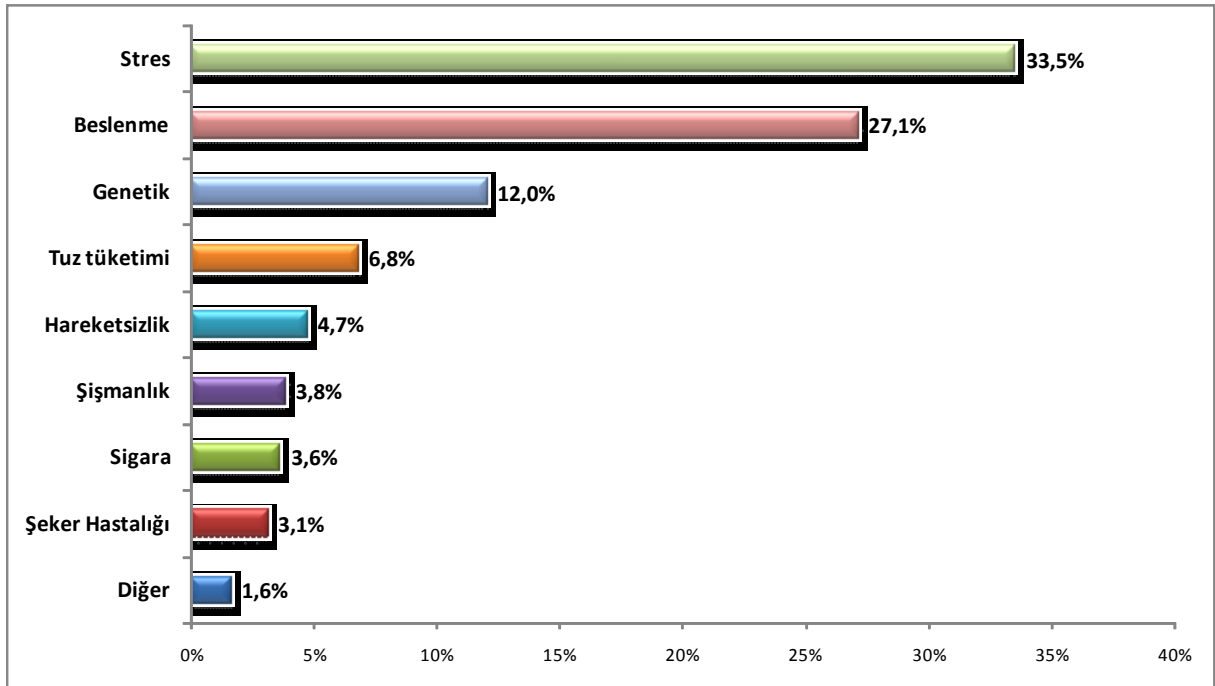
Ankara		
Faktor	Sayı	Yüzde
Stres	13665	27,1
Beslenme	8843	17,5
Tuz tüketimi	6082	12,1
Genetik	5245	10,4
Şişmanlık	4210	8,4
Hareketsizlik	3223	6,4
Sigara	3101	6,2
Yaşlılık	2885	5,7
Şeker Hastalığı	2099	4,2
Diğer	1059	2,1
Toplam	50412	100,0



Ölçüm yaptırmaya gelenlerin hipertansiyona etki eden faktörler ile ilgili bilgilerini değerlendirmek için sorulan soruya cevaplarına bakıldığında kişilerin stres, beslenme ve tuz tüketimini sıklıkla hipertansiyon ile ilişkilendirdikleri görülmektedir.

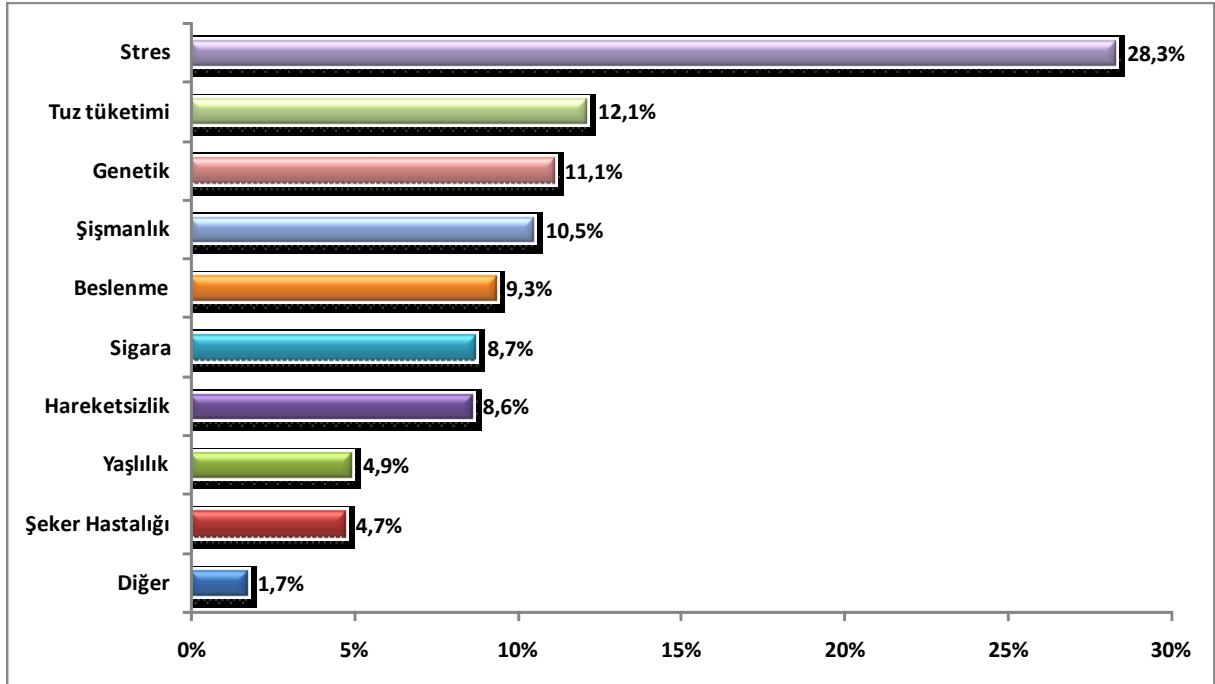
### Tansiyonunuzu Etkilediğini Düşündüğünüz En Önemli 1. Faktör

Ankara			
1.faktör	Sayı	Yüzde	Geçerli Yüzde
Stres	1495	30,1	33,5
Beslenme	1210	24,3	27,1
Genetik	538	10,8	12,0
Tuz tüketimi	305	6,1	6,8
Hareketsizlik	211	4,2	4,7
Şişmanlık	170	3,4	3,8
Sigara	163	3,3	3,6
Şeker Hastalığı	140	2,8	3,1
Yaşlılık	162	3,3	3,6
Diğer	73	1,5	1,6
Toplam	4467	89,9	100,0
Boş	504	10,1	
Toplam	4971	100,0	



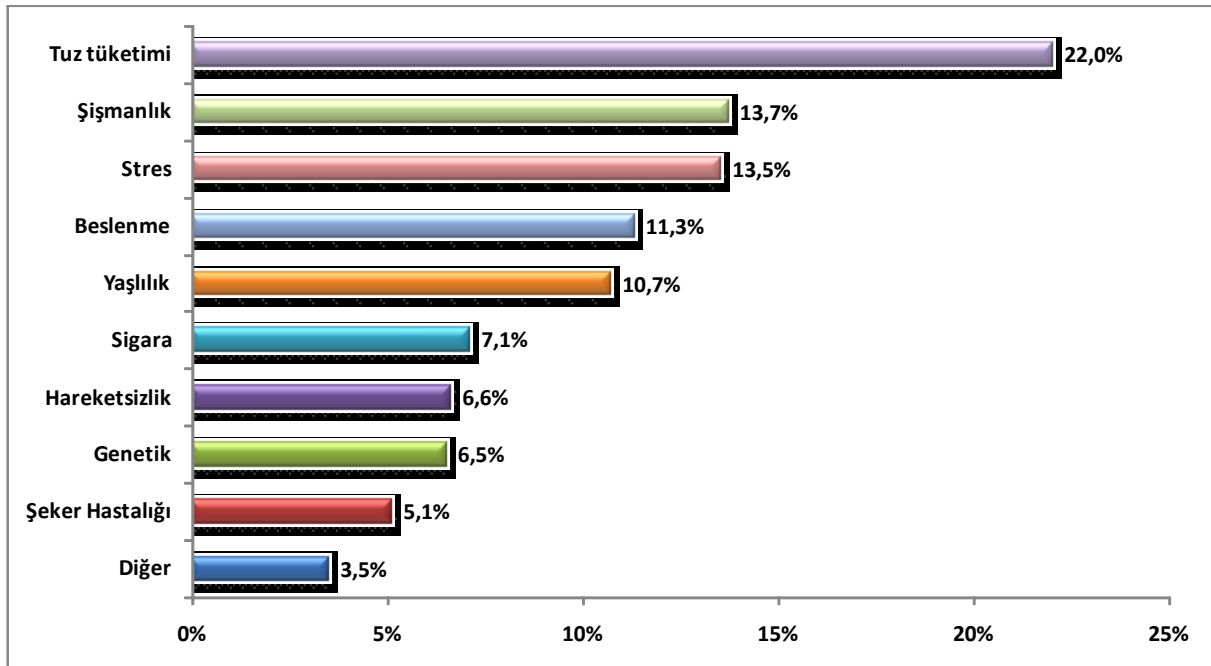
## Tansiyonunuzu Etkilediğini Düşündüğünüz En Önemli 2. Faktör

Ankara			
2.faktör	Sayı	Yüzde	Geçerli Yüzde
Stres	1162	23,4	28,3
Tuz tüketimi	498	10,0	12,1
Genetik	454	9,1	11,1
Beslenme	381	7,7	9,3
Şişmanlık	432	8,7	10,5
Hareketsizlik	354	7,1	8,6
Sigara	358	7,2	8,7
Şeker Hastalığı	192	3,9	4,7
Yaşlılık	202	4,1	4,9
Diğer	69	1,4	1,7
Toplam	4102	82,5	100,0
Boş	869	17,5	
Toplam	4971	100,0	



### Tansiyonunuzu Etkilediğini Düşündüğünüz En Önemli 3. Faktör

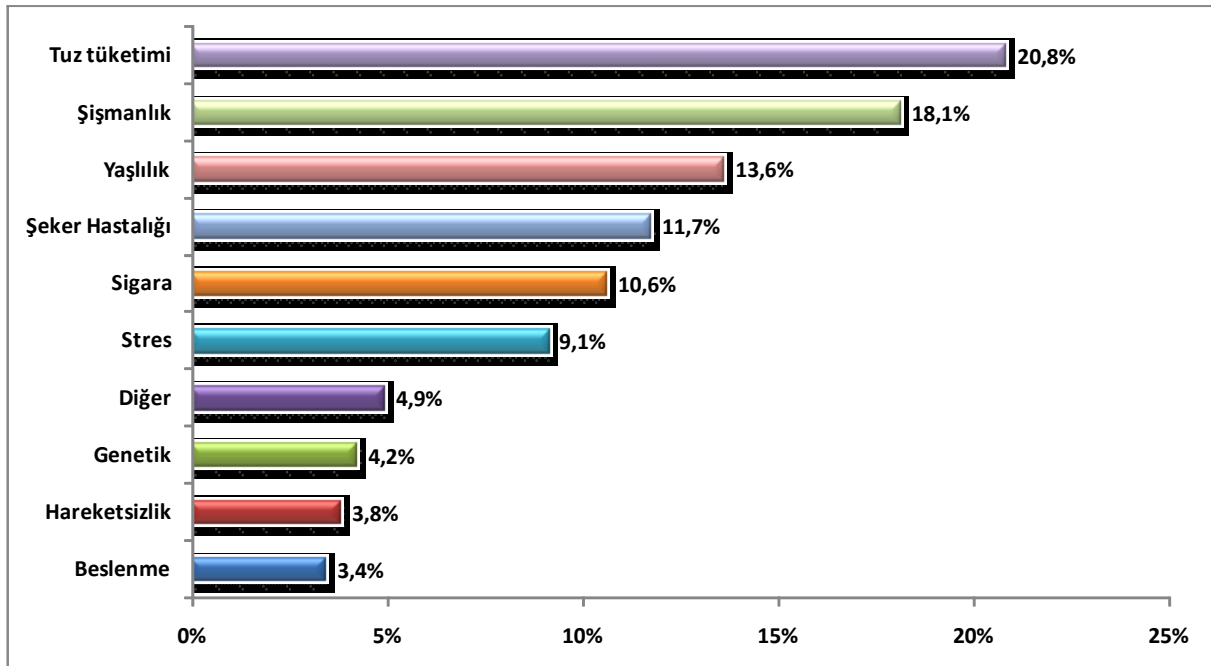
Ankara			
3.faktör	Sayı	Yüzde	Geçerli Yüzde
Tuz tüketimi	808	16,3	22,0
Stres	498	10,0	13,5
Şişmanlık	503	10,1	13,7
Beslenme	416	8,4	11,3
Yaşlılık	392	7,9	10,7
Sigara	263	5,3	7,1
Hareketsizlik	243	4,9	6,6
Genetik	239	4,8	6,5
Şeker Hastalığı	187	3,8	5,1
Diğer	130	2,6	3,5
Toplam	3679	74,0	100,0
Boş	1292	26,0	
Toplam	4971	100,0	





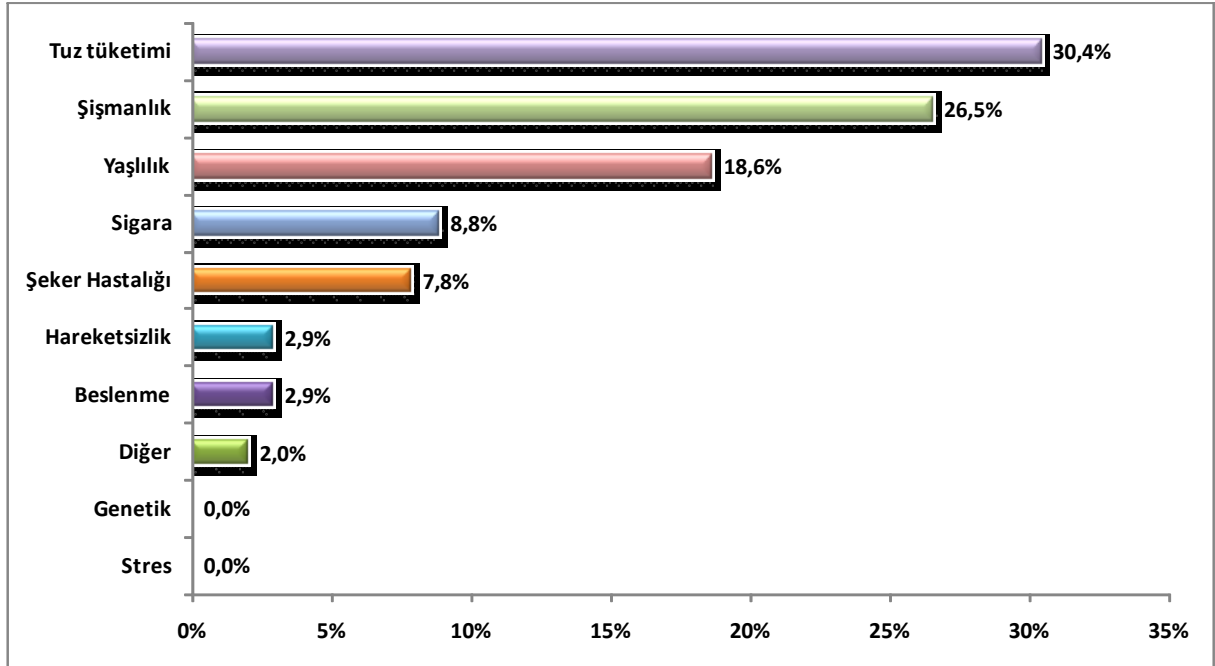
### Tansiyonunuzu Etkilediğini Düşündüğünüz En Önemli 4. Faktör

Ankara			
4.faktör	Sayı	Yüzde	Geçerli Yüzde
Tuz tüketimi	55	1,1	20,8
Şişmanlık	48	1,0	18,1
Yaşlılık	36	0,7	13,6
Stres	24	0,5	9,1
Sigara	28	0,6	10,6
Şeker Hastalığı	31	0,6	11,7
Diğer	13	0,3	4,9
Beslenme	9	0,2	3,4
Genetik	11	0,2	4,2
Hareketsizlik	10	0,2	3,8
Toplam	265	5,3	100,0
Boş	4706	94,7	
Toplam	4971	100,0	



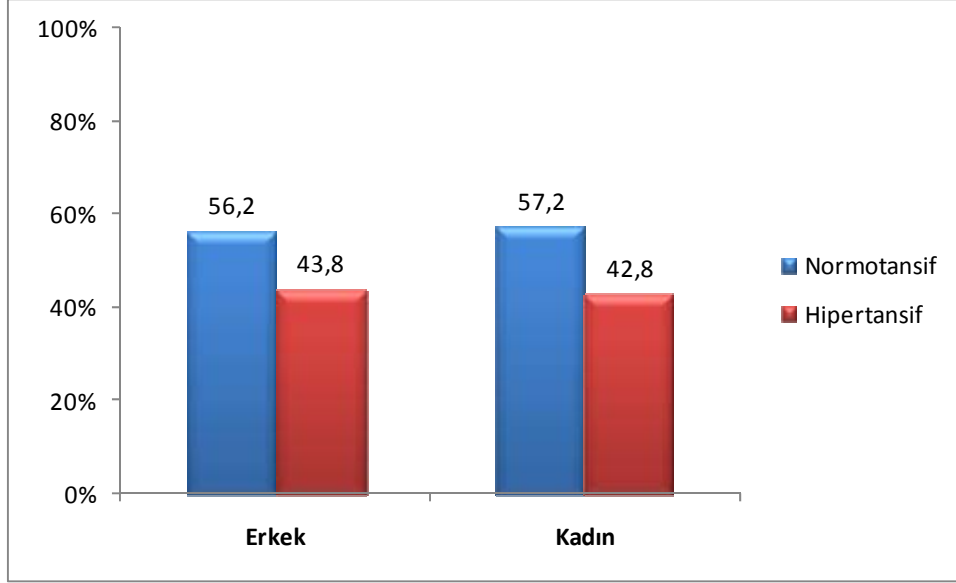
### Tansiyonunuzu Etkilediğini Düşündüğünüz En Önemli 5. Faktör

Ankara			
5.faktör	Sayı	Yüzde	Geçerli Yüzde
Tuz tüketimi	31	0,6	30,4
Yaşlılık	19	0,4	18,6
Şişmanlık	27	0,5	26,5
Sigara	9	0,2	8,8
Şeker Hastalığı	8	0,2	7,8
Diğer	2	0,0	2,0
Hareketsizlik	3	0,1	2,9
Beslenme	3	0,1	2,9
Genetik	0	0,0	0,0
Stres	0	0,0	0,0
Toplam	102	2,1	100,0
Boş	4869	97,9	
Toplam	4971	100,0	



### Şehirlerde Cinsiyete Göre Hipertansiyon Durumu

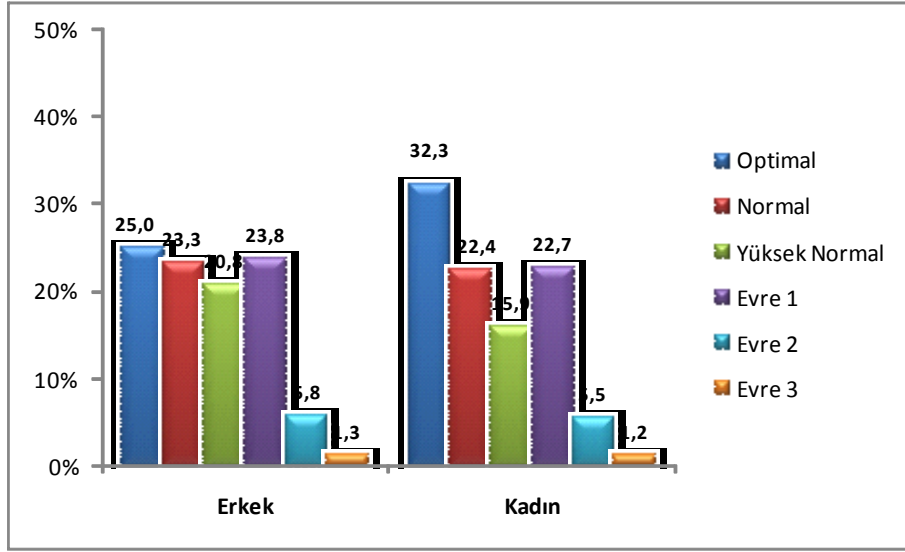
İl	Cinsiyet		Normal	Hipertansif
Ankara	Erkek	Sayı	1175	916
		Yüzde	56,2	43,8
	Kadın	Sayı	1492	1118
		Yüzde	57,2	42,8



*Türk Hipertansiyon Prevalans çalışmasında kadınlar erkeklere göre daha hipertansif bulunmuşken Ankara ilinde yapılan bu değerlendirmede erkekler küçük bir farkla daha hipertansif bulunmuşlardır.*

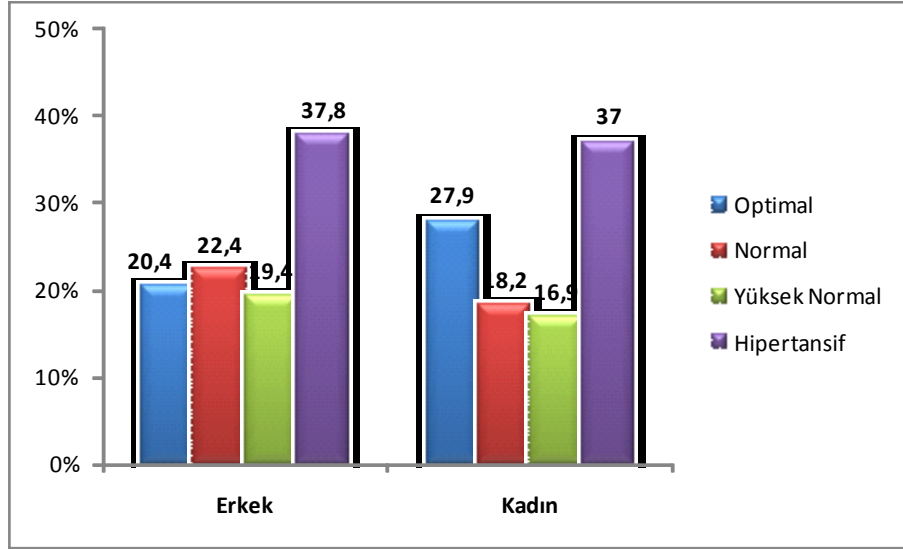
### Şehirlerde Cinsiyete Göre Kan Basıncı Evresi (ESH-ESC)

İl	Cinsiyet		Optimal	Normal	Yüksek Normal	Evre 1	Evre 2	Evre 3
Ankara	Erkek	Sayı	427	468	406	605	154	31
		Yüzde	20,4	22,4	19,4	28,9	7,4	1,5
	Kadın	Sayı	729	474	441	743	178	45
		Yüzde	27,9	18,2	16,9	28,5	6,8	1,7



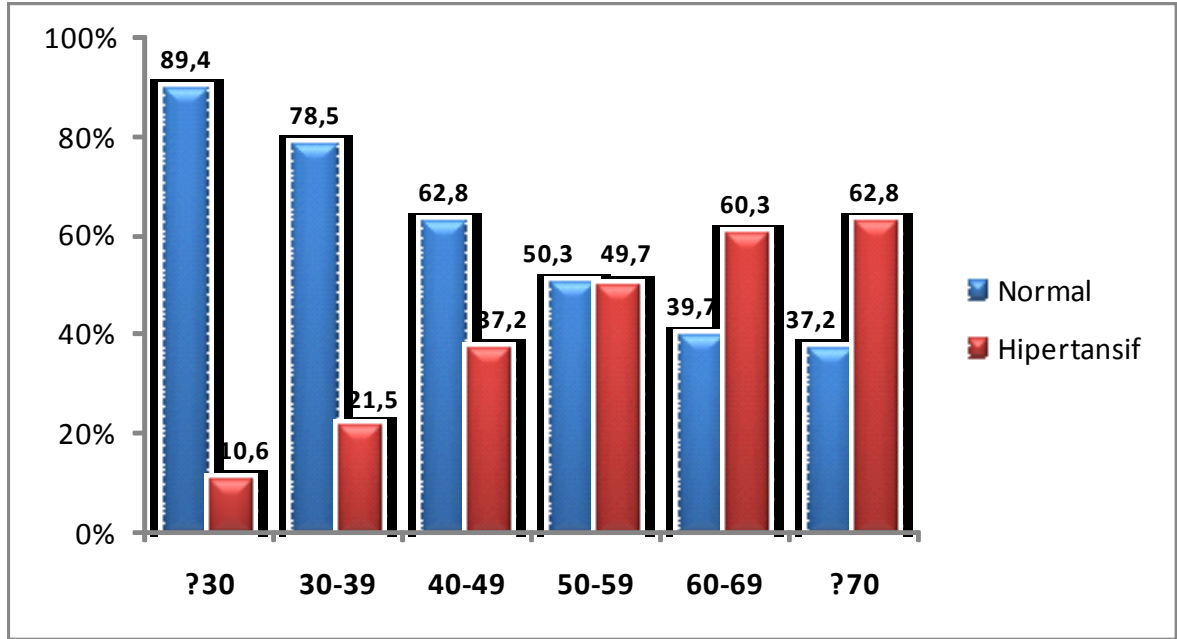
### Şehirlerde Cinsiyete Göre Kan Basıncı Evresi (ESH-ESC/4 Grup)

İl	Cinsiyet		Optimal	Normal	Yüksek Normal	Hipertansif
Ankara	Erkek	Sayı	427	468	406	790
		Yüzde	20,4	22,4	19,4	37,8
	Kadın	Sayı	729	474	441	966
		Yüzde	27,9	18,2	16,9	37,0



### Yaş Grubuna Göre Hipertansiyon Durumu

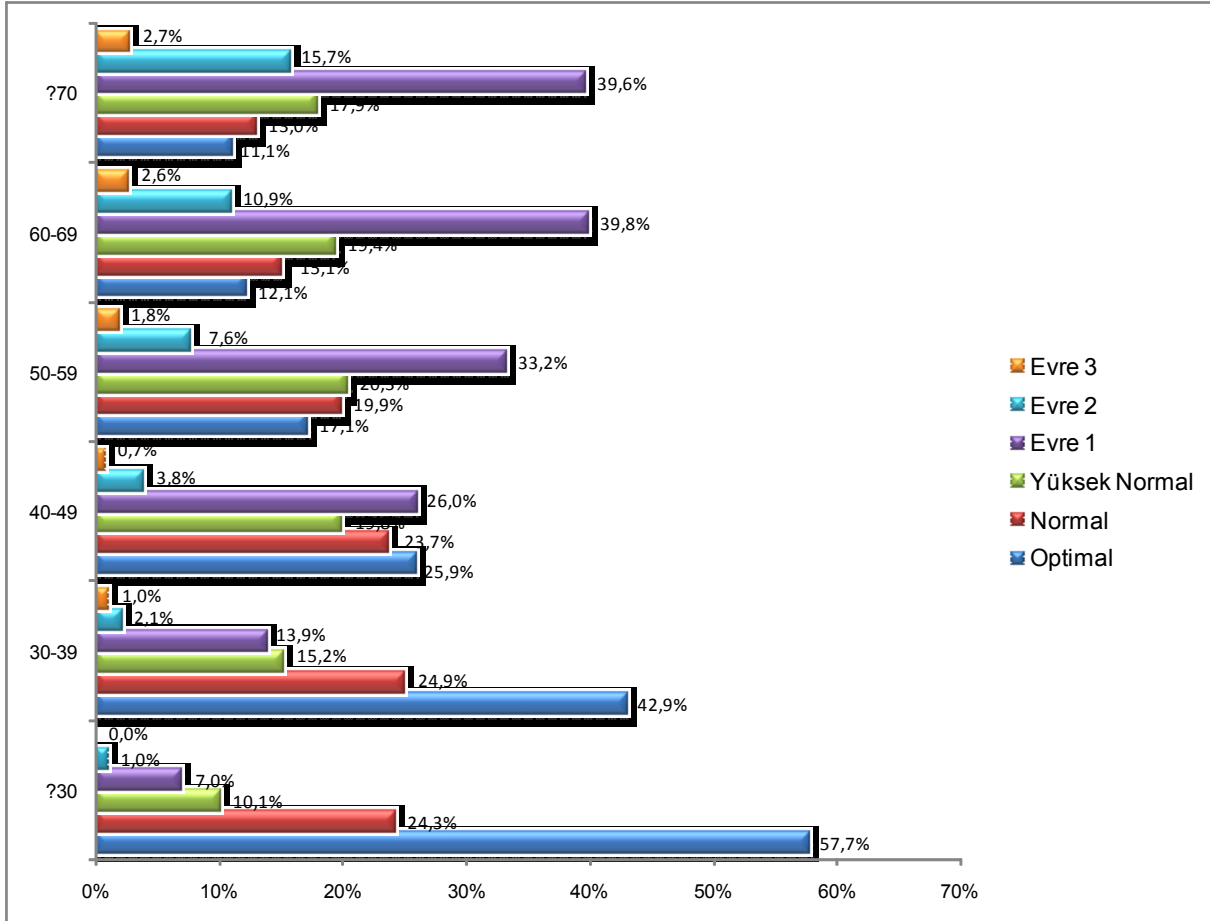
İl	Yaş Grubu		Hipertansif
Ankara	<30	Sayı	44
		Yüzde	10,6
	30-39	Sayı	146
		Yüzde	21,5
	40-49	Sayı	398
		Yüzde	37,2
	50-59	Sayı	579
		Yüzde	49,7
	60-69	Sayı	552
		Yüzde	60,3
	≥70	Sayı	368
		Yüzde	62,8



Yaş arttıkça hipertansiyon görülme oranı genel toplum verileri ile uyumlu olacak şekilde artış göstermektedir.

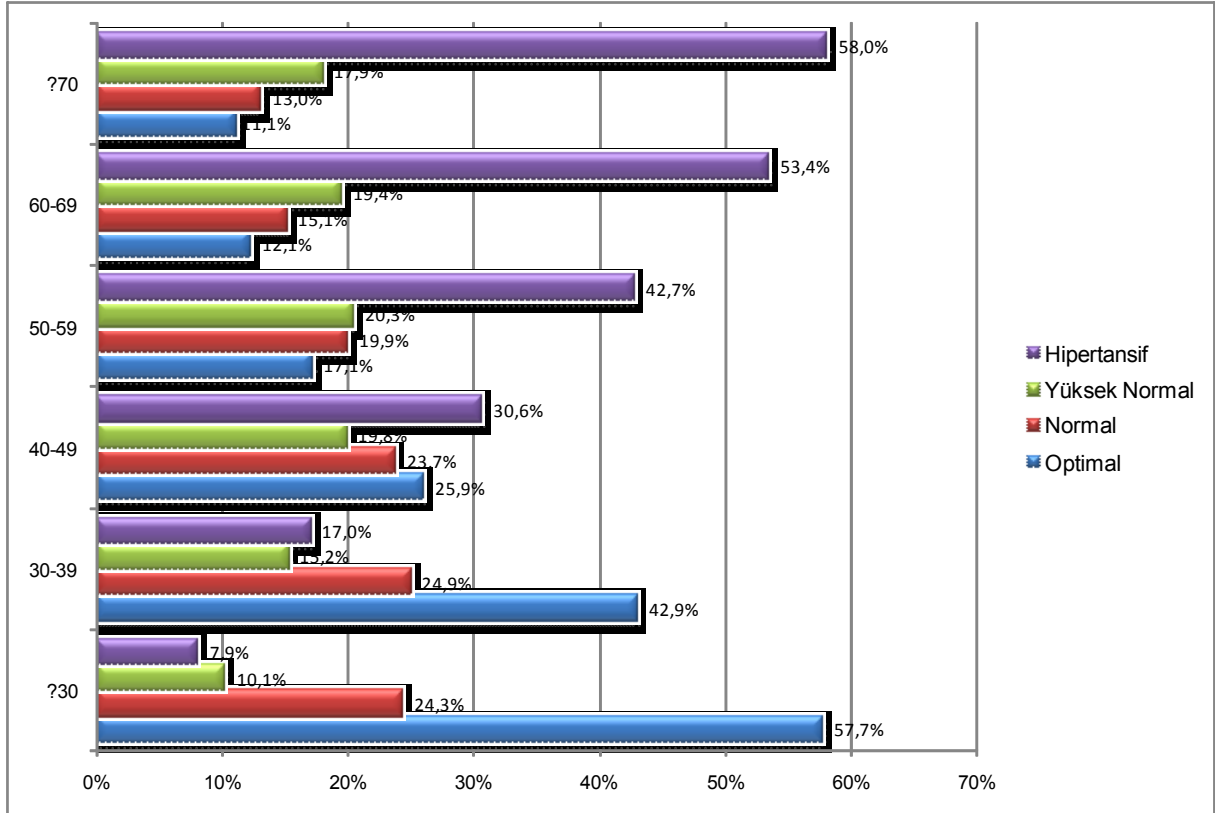
### Yaş Grubuna Göre Kan Basıncı Evresi (ESH-ESC)

İl	Yaş Grup		Optimal	Normal	Yüksek Normal	Evre 1	Evre 2	Evre 3
Ankara	<30	Sayı	240	101	42	29	4	0
		Yüzde	57,7	24,3	10,1	7,0	1,0	0,0
	30-39	Sayı	291	169	103	94	14	7
		Yüzde	42,9	24,9	15,2	13,9	2,1	1,0
	40-49	Sayı	277	253	212	278	41	8
		Yüzde	25,9	23,7	19,8	26,0	3,8	0,7
	50-59	Sayı	199	232	237	387	89	21
		Yüzde	17,1	19,9	20,3	33,2	7,6	1,8
	60-69	Sayı	111	138	178	365	100	24
		Yüzde	12,1	15,1	19,4	39,8	10,9	2,6
	≥70	Sayı	65	76	105	232	92	16
		Yüzde	11,1	13,0	17,9	39,6	15,7	2,7



### Yaş Grubuna Göre Kan Basıncı Evresi (ESH-ESC/4 Grup)

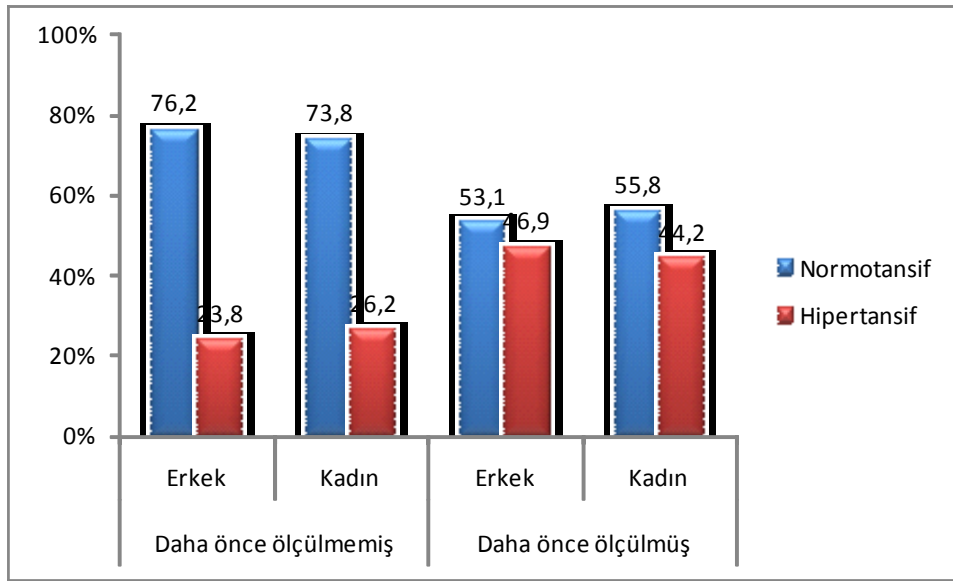
İl	Yaş Grup		Optimal	Normal	Yüksek Normal	Hipertansif
Ankara	<30	Sayı	240	101	42	33
		Yüzde	57,7	24,3	10,1	7,9
	30-39	Sayı	291	169	103	115
		Yüzde	42,9	24,9	15,2	17,0
	40-49	Sayı	277	253	212	327
		Yüzde	25,9	23,7	19,8	30,6
	50-59	Sayı	199	232	237	497
		Yüzde	17,1	19,9	20,3	42,7
	60-69	Sayı	111	138	178	489
		Yüzde	12,1	15,1	19,4	53,4
	≥70	Sayı	65	76	105	340
		Yüzde	11,1	13,0	17,9	58,0





### **Daha Önce Tansiyon Ölçtürme Durumuna ve Cinsiyete Göre Kan Basıncı Durumu**

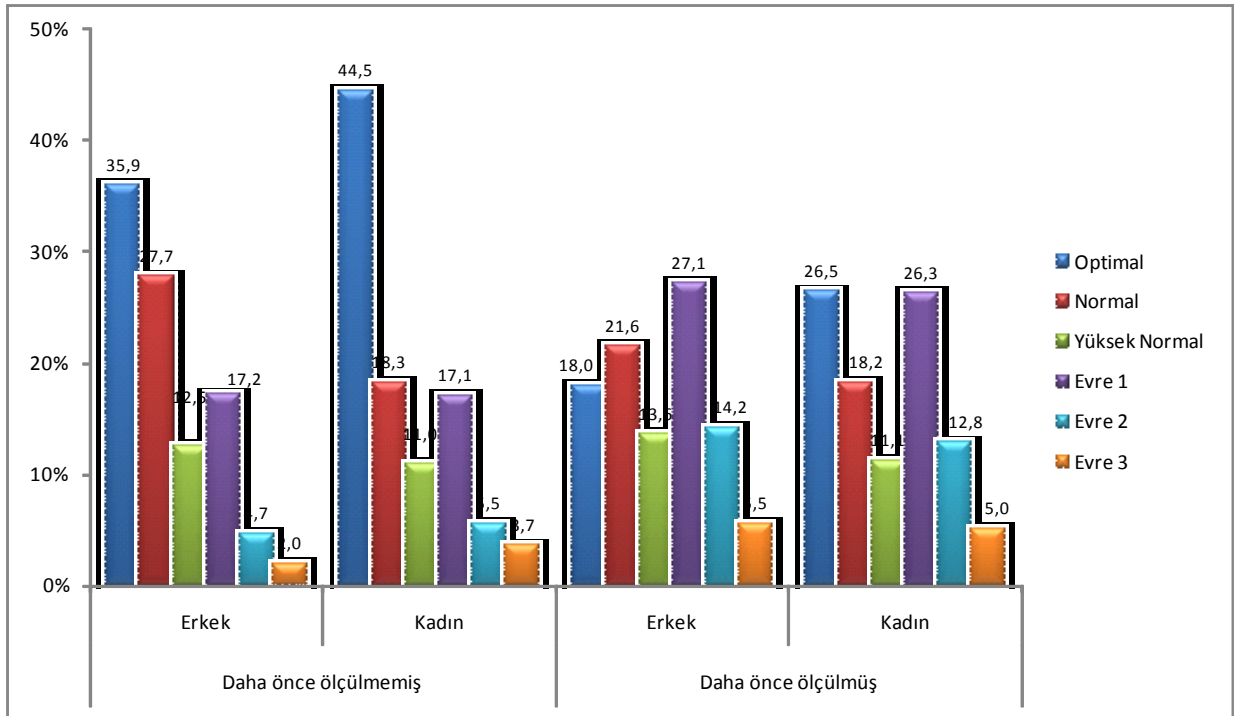
	Cinsiyet		Hipertansif
Daha önce ölçülmemiş	Erkek	Sayı	61
		Yüzde	23,8
	Kadın	Sayı	43
		Yüzde	26,2
Daha önce ölçülmüş	Erkek	Sayı	847
		Yüzde	46,9
	Kadın	Sayı	1.070
		Yüzde	44,2



*Daha önce tansiyonunu hiç ölçtürmemiş ve ilk defa Türkiye'nin Tansiyonunu Ölçüyoruz projesi kapsamında tansiyon ölçümü yaptırmış olan erkeklerin %23,8'sinde, kadınların %26,2'sinde hipertansiyon mevcut idi. Yani 61 erkek ve 43 kadın ilk defa bu kampanya sayesinde hipertansif olduklarını ve ilgili bir hekime gitmeleri gerektiğini öğrenmişlerdir. Bu vakaların büyük çoğunluğu evre 1 hipertansiyon hastasıydı. Daha önce tansiyonu ölçülmemiş olanlarda kadın cinsiyette hipertansiyon oranı daha fazla idi.*

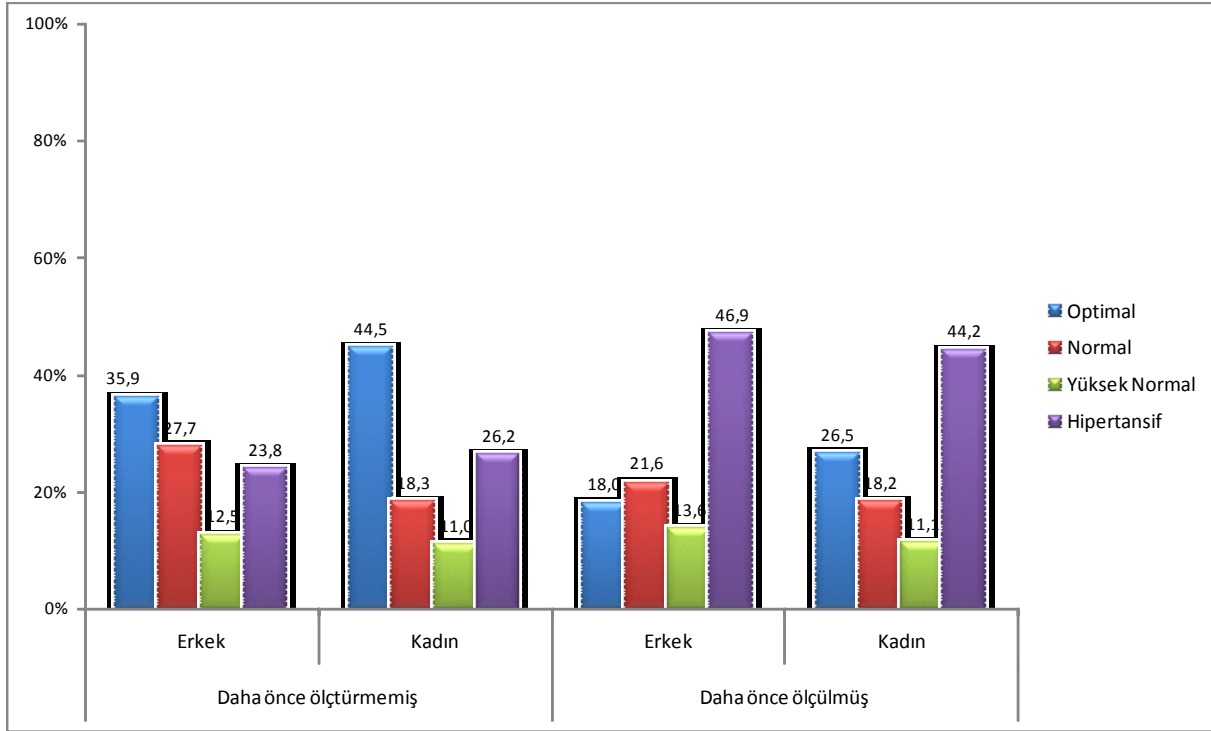
**Daha Önce Tansiyon Ölçtürme Durumuna ve Cinsiyete Göre Kan Basıncı Evresi (ESH-ESC)**

Cinsiyet		Optimal	Normal	Yüksek Normal	Evre 1	Evre 2	Evre 3	
Daha önce ölçülmemiş	Erkek	Sayı	92	71	32	44	12	5
		Yüzde	35,9	27,7	12,5	17,2	4,7	2,0
	Kadın	Sayı	73	30	18	28	9	6
		Yüzde	44,5	18,3	11,0	17,1	5,5	3,7
Daha önce ölçülmüş	Erkek	Sayı	324	389	245	490	257	100
		Yüzde	18,0	21,6	13,6	27,1	14,2	5,5
	Kadın	Sayı	642	441	270	638	310	122
		Yüzde	26,5	18,2	11,1	26,3	12,8	5,0



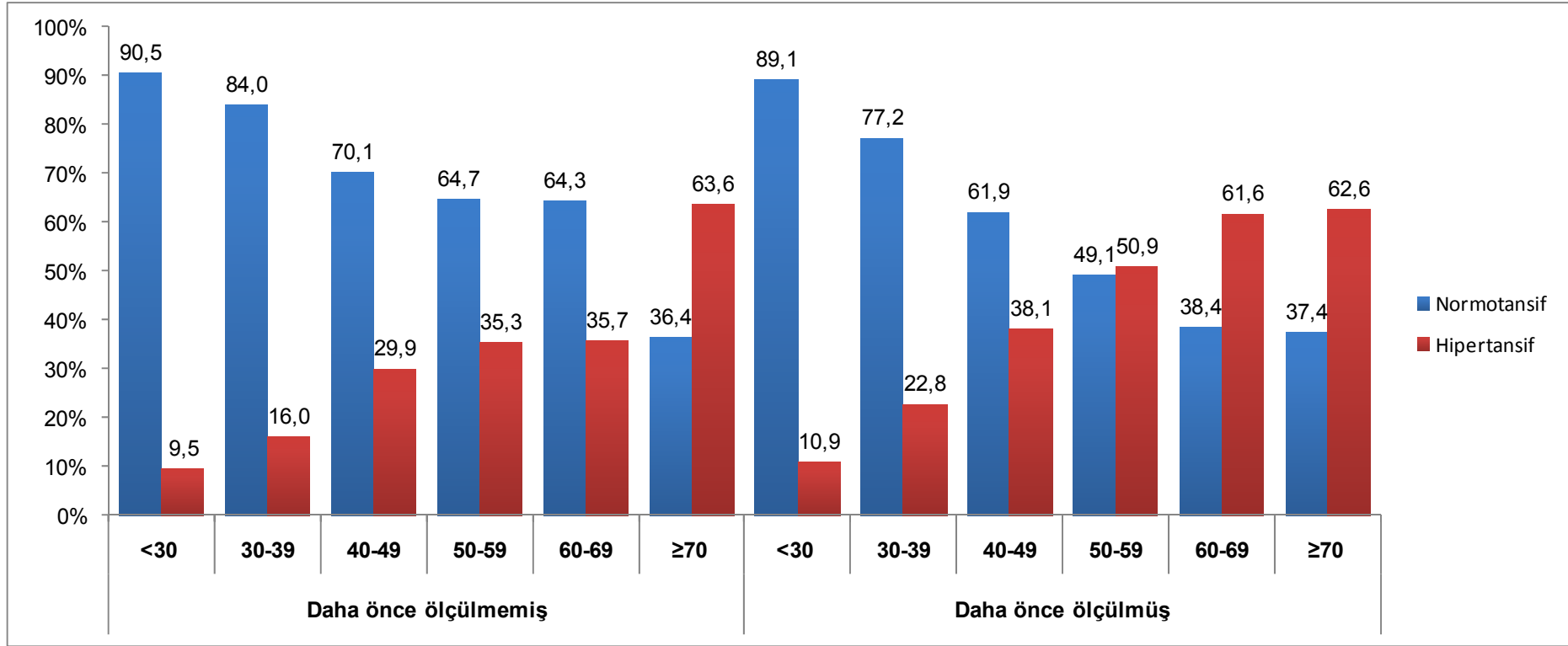
**Daha Önce Tansiyon Ölçtürme Durumuna ve Cinsiyete Göre Kan Basıncı Evresi (ESH-ESC/4 Grup)**

		Cinsiyet	Optimal	Normal	Yüksek Normal	Hipertansif
Daha önce ölçülmemiş	Erkek	Sayı	92	71	32	61
		Yüzde	35,9	27,7	12,5	23,8
	Kadın	Sayı	73	30	18	43
		Yüzde	44,5	18,3	11,0	26,2
Daha önce ölçülmüş	Erkek	Sayı	324	389	245	847
		Yüzde	18,0	21,6	13,6	46,9
	Kadın	Sayı	642	441	270	1.070
		Yüzde	26,5	18,2	11,1	44,2



**Daha Önce Tansiyon Ölçtürme Durumuna ve Yaş Grubuna Göre Kan Basıncı Durumu**

Yaş Grubu		Hipertansif		
Daha önce ölçülmemiş	<30	Sayı	10	
		Yüzde	9,5	
	30-39	Sayı	13	
		Yüzde	16,0	
	40-49	Sayı	32	
		Yüzde	29,9	
	50-59	Sayı	24	
		Yüzde	35,3	
	60-69	Sayı	15	
		Yüzde	35,7	
	≥70 ve üzeri	Sayı	14	
		Yüzde	63,6	
	Daha önce ölçülmüş	<30	Sayı	33
			Yüzde	10,9
30-39		Sayı	133	
		Yüzde	22,8	
40-49		Sayı	363	
		Yüzde	38,0	
50-59		Sayı	551	
		Yüzde	50,9	
60-69		Sayı	533	
		Yüzde	61,7	
≥70		Sayı	351	
		Yüzde	62,6	

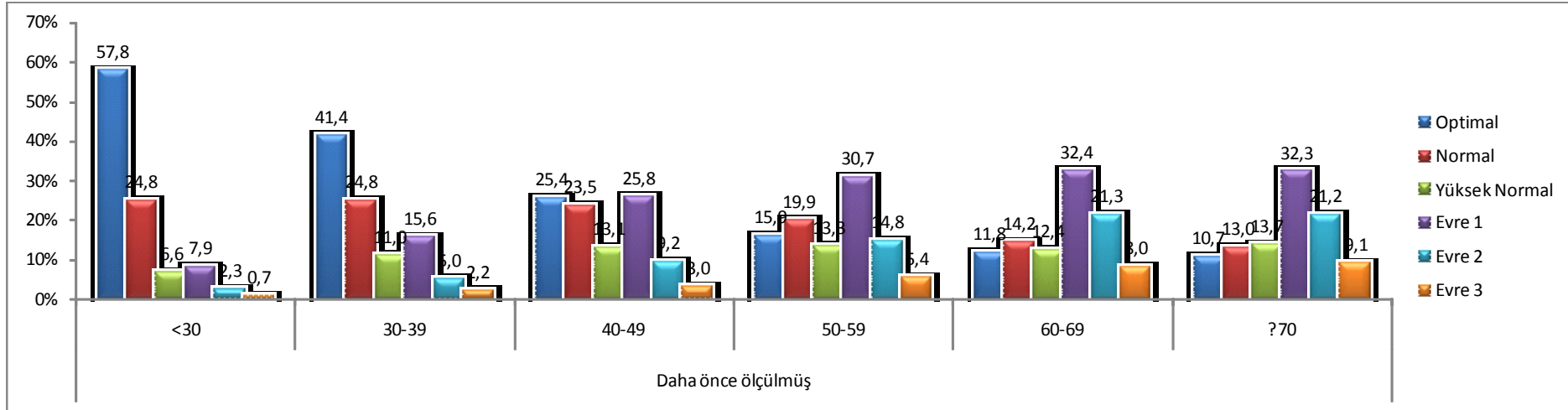
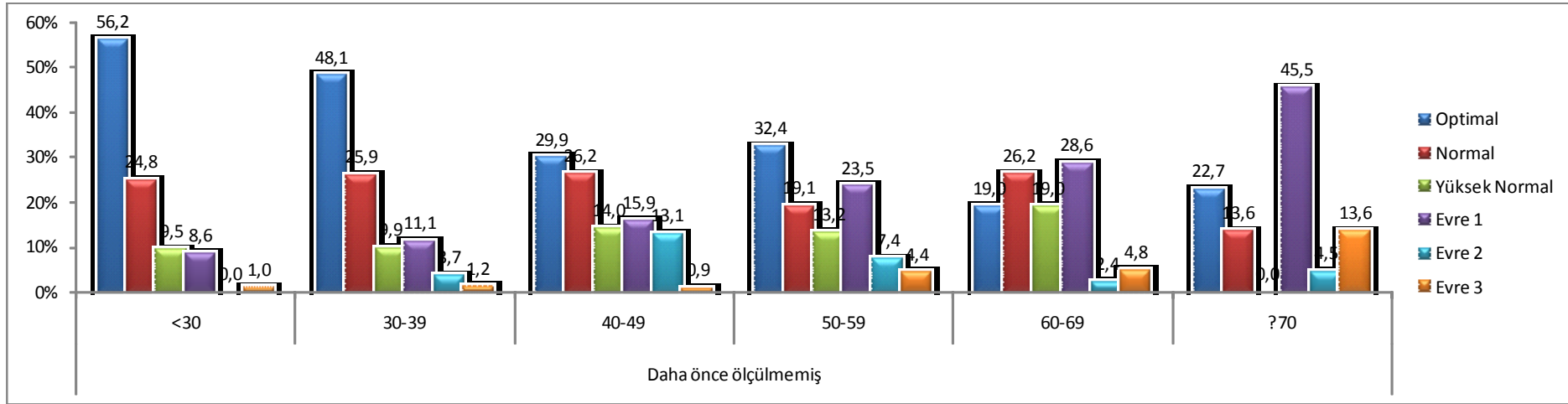


Daha önce hiç tansiyon ölçtürmemiş olanlar içinde hipertansif bulunanlar, yaş gruplarına göre aşağıdaki gibiydi.

- 30 yaş altı: %9,5 hipertansif
- 30-39 yaş arası: %16 hipertansif
- 40-49 yaş arası: %29,9 hipertansif
- 50-59 yaş arası: % 35,3 hipertansif
- 60-69 yaş arası: %35,7 hipertansif
- 70 yaş üzeri: % 63,6 hipertansif

**Daha Önce Tansiyon Ölçtürme Durumuna ve Yaş Grubuna Göre Kan Basıncı Evresi (ESH-ESC)**

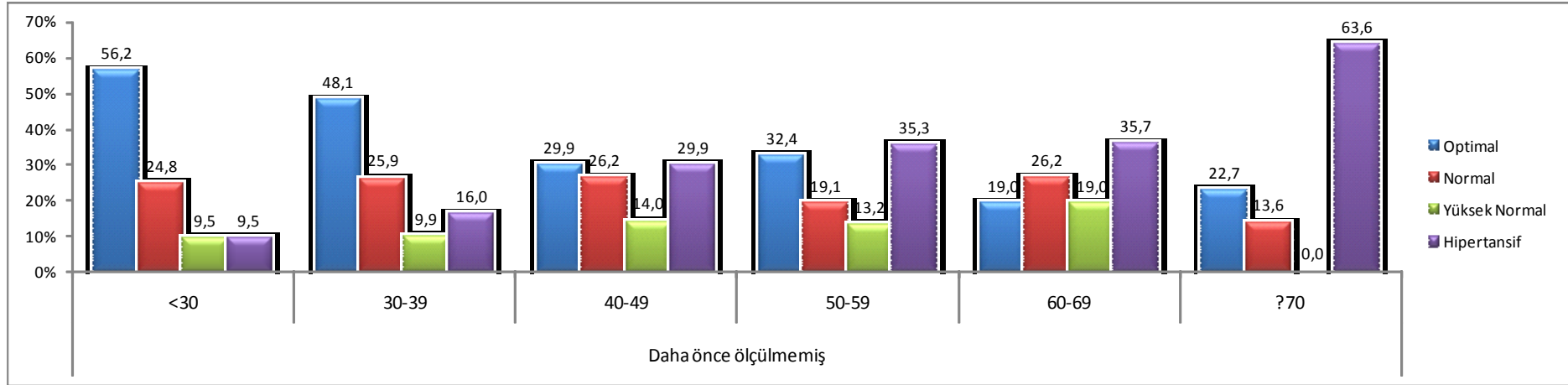
Yaş Grup		Optimal	Normal	Yüksek Normal	Evre 1	Evre 2	Evre 3		
Daha önce ölçülmemiş	<30	Sayı	59	26	10	9	0	1	
		Yüzde	56,2	24,8	9,5	8,6	0,0	1,0	
	30-39	Sayı	39	21	8	9	3	1	
		Yüzde	48,1	25,9	9,9	11,1	3,7	1,2	
	40-49	Sayı	32	28	15	17	14	1	
		Yüzde	29,9	26,2	14,0	15,9	13,1	0,9	
	50-59	Sayı	22	13	9	16	5	3	
		Yüzde	32,4	19,1	13,2	23,5	7,4	4,4	
	60-69	Sayı	8	11	8	12	1	2	
		Yüzde	19,0	26,2	19,0	28,6	2,4	4,8	
	≥70	Sayı	5	3	0	10	1	3	
		Yüzde	22,7	13,6	0,0	45,5	4,5	13,6	
	Daha önce ölçülmüş	<30	Sayı	175	75	20	24	7	2
			Yüzde	57,8	24,8	6,6	7,9	2,3	0,7
30-39		Sayı	242	145	64	91	29	13	
		Yüzde	41,4	24,8	11,0	15,6	5,0	2,2	
40-49		Sayı	242	224	125	246	88	29	
		Yüzde	25,4	23,5	13,1	25,8	9,2	3,0	
50-59		Sayı	172	216	144	332	160	59	
		Yüzde	15,9	19,9	13,3	30,7	14,8	5,4	
60-69		Sayı	102	123	107	280	184	69	
		Yüzde	11,8	14,2	12,4	32,4	21,3	8,0	
≥70		Sayı	60	73	77	181	119	51	
		Yüzde	10,7	13,0	13,7	32,3	21,2	9,1	



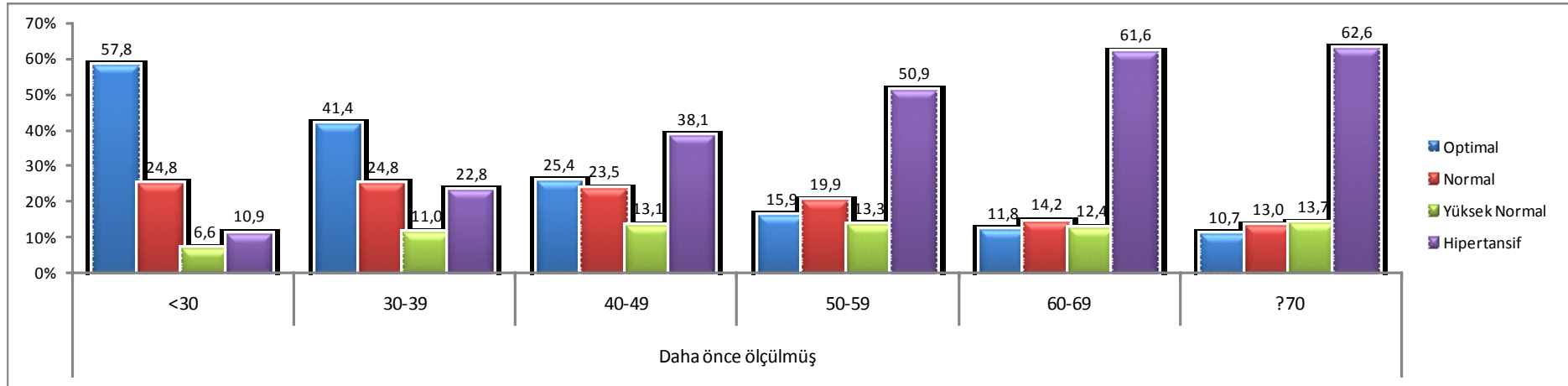
**Daha Önce Tansiyon Ölçtürme Durumuna ve Yaş Grubuna Göre Kan Basıncı Evresi (ESH-ESC/4 Grup)**

Yaş Grup		Optimal	Normal	Yüksek Normal	Hipertansif	
Daha önce ölçülmemiş	<30	Sayı	59	26	10	10
		Yüzde	56,2%	24,8%	9,5%	9,5%
	30-39	Sayı	39	21	8	13
		Yüzde	48,1%	25,9%	9,9%	16,0%
	40-49	Sayı	32	28	15	32
		Yüzde	29,9%	26,2%	14,0%	29,9%
	50-59	Sayı	22	13	9	24
		Yüzde	32,4%	19,1%	13,2%	35,3%
	60-69	Sayı	8	11	8	15
		Yüzde	19,0%	26,2%	19,0%	35,7%
	≥70	Sayı	5	3	0	14
		Yüzde	22,7%	13,6%	0,0%	63,6%
Daha önce ölçülmüş	<30	Sayı	175	75	20	33
		Yüzde	57,8%	24,8%	6,6%	10,9%
	30-39	Sayı	242	145	64	133
		Yüzde	41,4%	24,8%	11,0%	22,8%
	40-49	Sayı	242	224	125	363
		Yüzde	25,4%	23,5%	13,1%	38,1%
	50-59	Sayı	172	216	144	551
		Yüzde	15,9%	19,9%	13,3%	50,9%
	60-69	Sayı	102	123	107	533
		Yüzde	11,8%	14,2%	12,4%	61,6%
	≥70	Sayı	60	73	77	351
		Yüzde	10,7%	13,0%	13,7%	62,6%



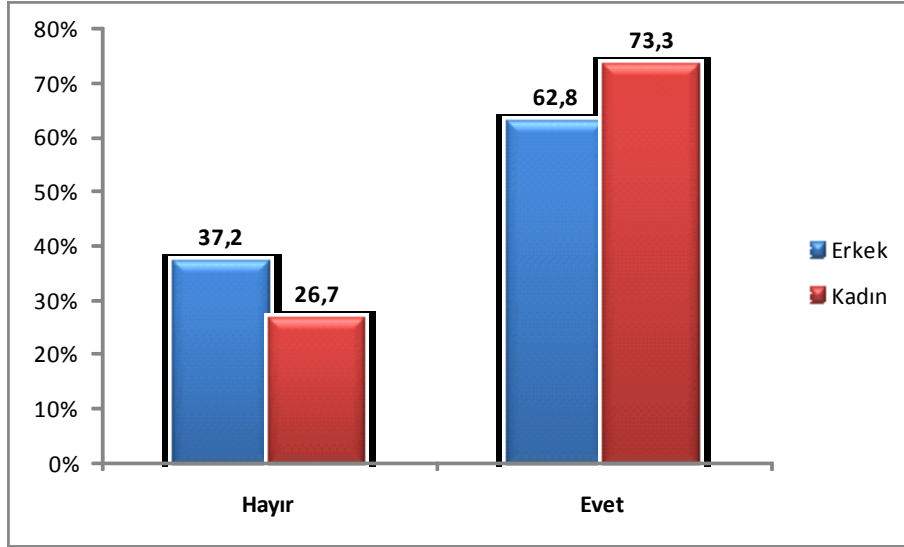


*Daha önce tansiyonunu ölçtürmemiş ve ilk defa hipertansif olduğundan haberdar olmuş bireyler arasında dahi yaş ile birlikte hipertansiyon görülme oranındaki artış hızı kendini göstermekteydi.*



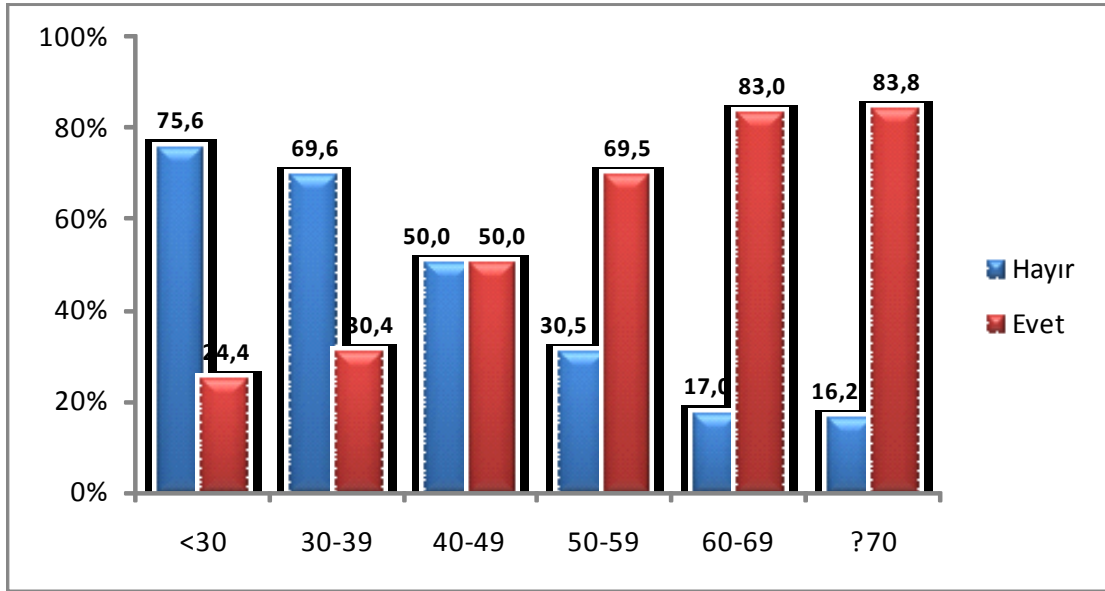
## Kan Basıncı Ölçümü ESH-ESC Kriterlerine Göre Hipertansif Olan Hastalarda Cinsiyete Göre Antihipertansif İlaç Kullanım Oranları

Cinsiyet		Hayır	Evet
Erkek	Sayı	329	555
	Yüzde	37,2	62,8
Kadın	Sayı	295	808
	Yüzde	26,7	73,3



**Kan Basıncı Ölçümü ESH-ESC Kriterlerine Göre Hipertansif Olan Hastalarda Yaş Grubuna Göre Antihipertansif İlaç Kullanımı**

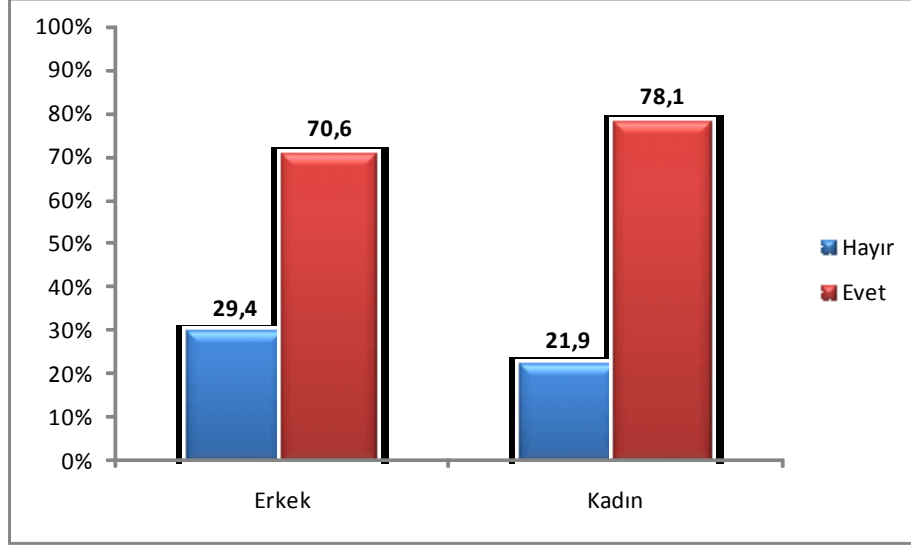
Yaş Grubu		Hayır	Evet
<30	Sayı	31	10
	Yüzde	75,6	24,4
30-39	Sayı	96	42
	Yüzde	69,6	30,4
40-49	Sayı	193	193
	Yüzde	50,0	50,0
50-59	Sayı	173	394
	Yüzde	30,5	69,5
60-69	Sayı	92	449
	Yüzde	17,0	83,0
≥70	Sayı	59	305
	Yüzde	16,2	83,8



*Yaş ilerledikçe hipertansiyon için ilaç kullanma durumu (ya da zorunluluğu) artmaktaydı. İlaç kullanmaksızın kan basıncı kontrolünün zorluğu yaşın ilerlemesiyle daha belirginleşmekteydi.*

**Doktor Tanısı Olan ve/veya Kan Basıncı Ölçümü ESH-ESC Kriterlerine Göre Hipertansif Olan Hastalarda Cinsiyete Göre Antihipertansif İlaç Kullanımı**

Cinsiyet		Hayır	Evet
Erkek	Sayı	353	847
	Yüzde	29,4	70,6
Kadın	Sayı	349	1246
	Yüzde	21,9	78,1



*Bu proje dâhilinde kan basıncı ölçümü yapıp hipertansif bulunan ve hipertansiyon tanısını daha önceden almış olan erkeklerin %29,4'ü, kadınların %21,9'u ilaç kullanmıyor sadece yaşam tarzı değişiklikleri ile (ya da tamamen tedavisiz) kan basınçlarını düzenlemeye çalışıyorlardı.*

**Doktor Tanısı Olan ve/veya Kan Basıncı Ölçümü ESH-ESC Kriterlerine Göre Hipertansif Olan Hastalarda Yaş Grubuna Göre Antihipertansif İlaç Kullanımı**

Yaş Grubu		Hayır	Evet
<30	Sayı	40	14
	Yüzde	74,1	25,9
30-39	Sayı	111	83
	Yüzde	57,2	42,8
40-49	Sayı	221	322
	Yüzde	40,7	59,3
50-59	Sayı	195	606
	Yüzde	24,3	75,7
60-69	Sayı	99	663
	Yüzde	13,0	87,0
≥70	Sayı	62	464
	Yüzde	11,8	88,2

