

T.C. Sağlık Bakanlığının Onayı ve Desteđi ile

“Türkiye’nin Tansiyonunu Ölçüyoruz”



İstatistik Analiz Raporu (Eskişehir)



Eylül 2010

Omega Araştırma tarafından hazırlanmıştır.

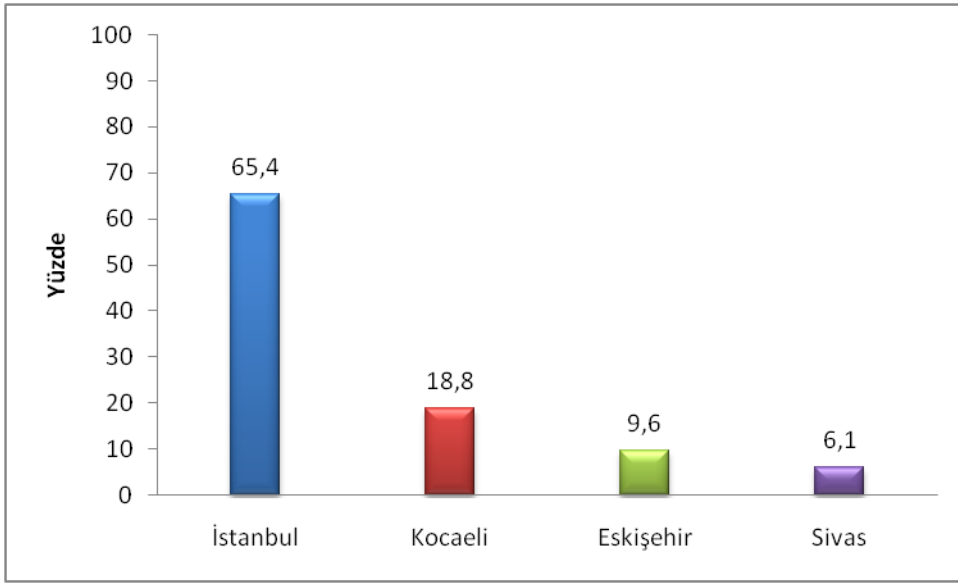
İÇİNDEKİLER

Türkiye'nin Tansiyonunu Ölçüyoruz Projesi 2010'da ölçüm yapılan iller ve ölçüm sayıları	3
Şehir	3
İstatistik Analiz	4
Cinsiyet	4
Yaş Grubu	5
Daha Önce Bir Hekim Tarafından Hipertansiyon Tanısı Konuldu mu?	6
Son 1 yıldır Hipertansiyonunuz Devam Ediyor mu?	7
Daha Önce Tansiyonunuzu Ölçtünüz mü?	8
Evet, İse Zamanını Hatırlıyor musunuz?	9
Evet, İse Sonucu Nedir?	10
Tansiyon Yüksekliği İçin İlaç Kullanıyor musunuz?	11
Kan basıncı Ölçüm Sonucu	12
Kan Basıncı Evre (ESH-ESC)	13
Kan Basıncı Evre (ESH-ESC/4 Grup)	14
Şeker, Kalp veya Böbrek Hastalığınız Var mı?	15
Kalp Hastalığınız Var mı?	16
Şeker Hastalığınız Var mı?	17
Böbrek Rahatsızlığınız Var mı?	18
Sigara Kullanıyor musunuz?	19
Tansiyonunuzu Etkilediğini Düşündüğünüz En Önemli Faktör (Ağırlıklandırılmış)	20
Tansiyonunuzu Etkilediğini Düşündüğünüz En Önemli 1. Faktör	21
Tansiyonunuzu Etkilediğini Düşündüğünüz En Önemli 2. Faktör	22
Tansiyonunuzu Etkilediğini Düşündüğünüz En Önemli 3. Faktör	23
Tansiyonunuzu Etkilediğini Düşündüğünüz En Önemli 4. Faktör	24
Tansiyonunuzu Etkilediğini Düşündüğünüz En Önemli 5. Faktör	25
Cinsiyete Göre Hipertansiyon Durumu	26
Cinsiyete Göre Kan Basıncı Evresi (ESH-ESC)	27
Cinsiyete Göre Kan Basıncı Evresi (ESH-ESC/4 Grup)	28
Yaş Grubuna Göre hipertansiyon Durumu	29
Yaş Grubuna Göre Kan Basıncı Evresi (ESH-ESC)	30
Yaş Grubuna Göre Kan Basıncı Evresi (ESH-ESC/4 Grup)	31
Daha Önce Tansiyon Ölçtürme Durumuna ve Cinsiyete Göre Kan Basıncı Durumu	32
Daha Önce Tansiyon Ölçtürme Durumuna ve Cinsiyete Göre Kan Basıncı Evresi (ESH-ESC)	33
Daha Önce Tansiyon Ölçtürme Durumuna ve Cinsiyete Göre Kan Basıncı Evresi (ESH-ESC/4 Grup)	34
Daha Önce Tansiyon Ölçtürme Durumuna ve Yaş Grubuna Göre Kan Basıncı Durumu Evresi (ESH-ESC)	35
Daha Önce Tansiyon Ölçtürme Durumuna ve Yaş Grubuna Göre Kan Basıncı Evresi (ESH-ESC)	37
Daha Önce Tansiyon Ölçtürme Durumuna ve Yaş Grubuna Göre Kan Basıncı Evresi (ESH-ESC/4 Grup)	39
Kan Basıncı Ölçümü ESH-ESC Kriterlerine Göre Hipertansif Olan Hastalarda Cinsiyet Gruplarında Antihipertansif İlaç Kullanımı	41
Kan Basıncı Ölçümü ESH-ESC Kriterlerine Göre Hipertansif Olan Hastalarda Yaş Grubuna Göre Antihipertansif İlaç Kullanımı	42
Doktor Tanısı Olan ve/veya Kan Basıncı Ölçümü ESH-ESC Kriterlerine Göre Hipertansif Olan Hastalarda Cinsiyete Göre Antihipertansif İlaç Kullanımı	43
Doktor Tanısı Olan ve/veya Kan Basıncı Ölçümü ESH-ESC Kriterlerine Göre Hipertansif Olan Hastalarda Şehirlerde Yaş Grubuna Göre Antihipertansif ilaç Kullanımı	44
Doktor Tanısı Olan ve/veya Kan Basıncı Ölçümü ESH-ESC Kriterlerine Göre Hipertansif Olan Hastalarda Şehirlerde Yaş Grubuna Göre Antihipertansif ilaç Kullanımı	44

Türkiye'nin Tansiyonunu Ölçüyoruz Projesi 2010'da ölçüm yapılan iller ve ölçüm sayıları

Şehir

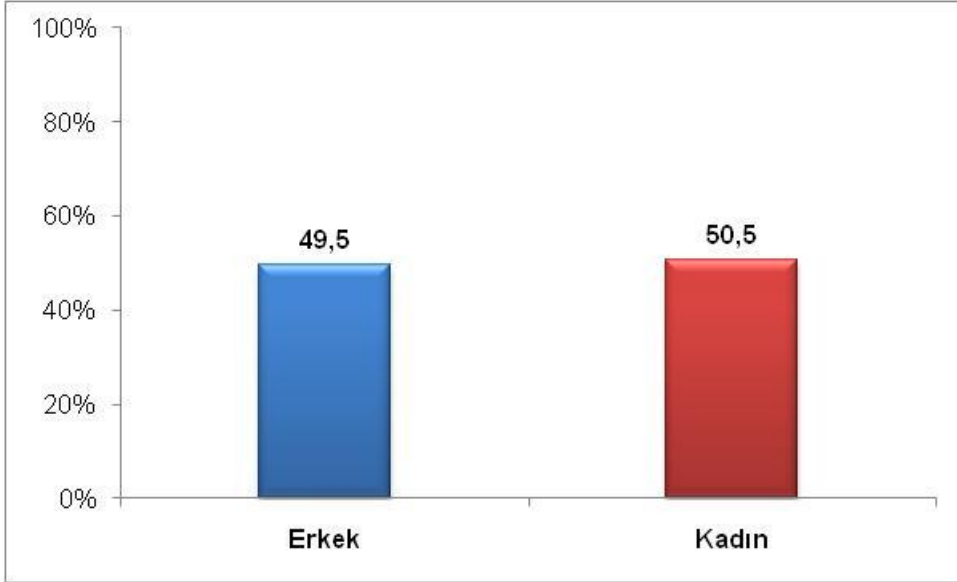
	Sayı	Yüzde
İstanbul	15599	65,4
Sivas	1458	6,1
Eskişehir	2294	9,6
Kocaeli	4483	18,8
Toplam	23834	100,0



İstatistik Analiz

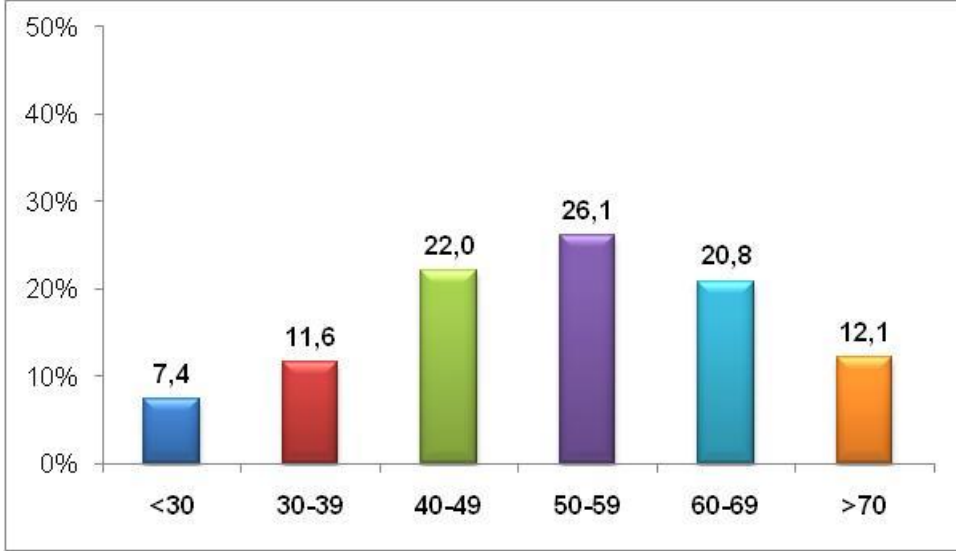
Cinsiyet

		Sayı	Yüzde
Eskişehir	Erkek	1088	49,5
	Kadın	1108	50,5
	Toplam	2196	100,0



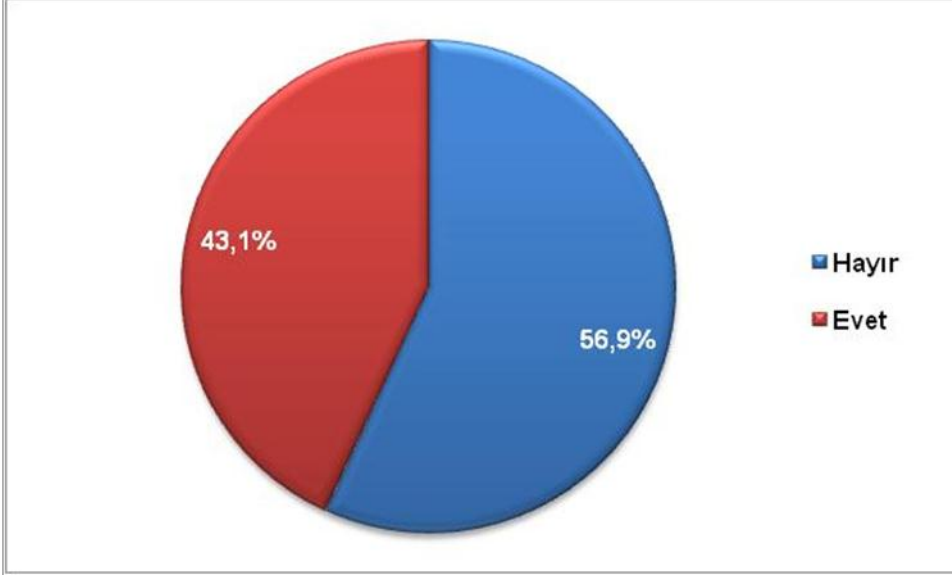
Yaş Grubu

		<30	30-39	40-49	50-59	60-69	≥70	Toplam
Eskişehir	Sayı	167	263	500	592	473	275	2270
	Yüzde	7,4	11,6	22,0	26,1	20,8	12,1	100,0



Daha Önce Bir Hekim Tarafından Hipertansiyon Tanısı Konuldu mu?

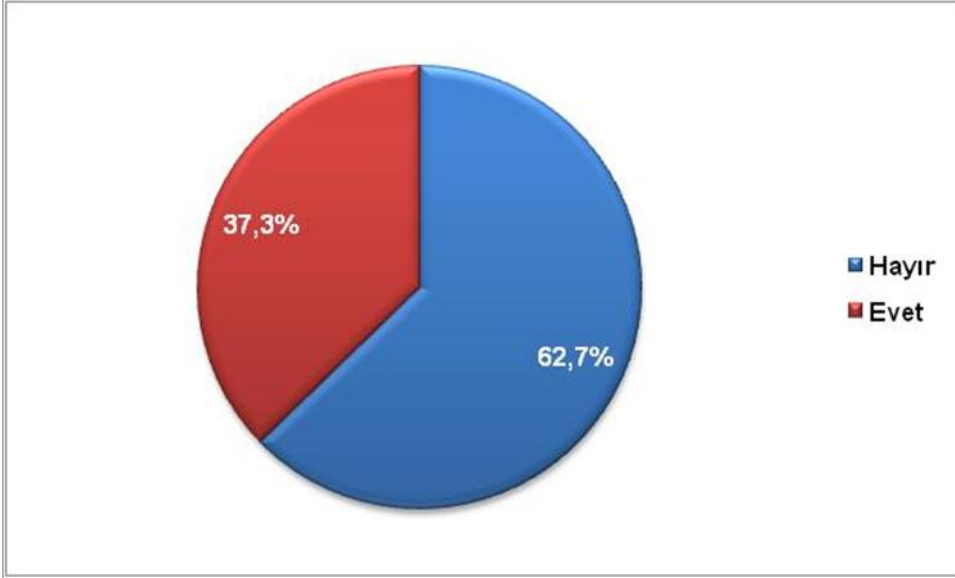
		Sayı	Yüzde
Eskişehir	Hayır	1303	56,9
	Evet	988	43,1
	Toplam	2291	100,0



Tansiyon tırında ve sağlık ocaklarında tansiyon ölçümü yaptırmaya gelenlerin %43,1'i daha önceden hipertansiyon tanısı almış, hipertansif olduğunu bilen hastalardan oluşmaktaydı. Geriye kalan %56,9'luk popülasyon ya tansiyonlarını hiç ölçtürmemiş, dolayısıyla hipertansif ise de durumlarından habersiz ya da ölçülmüş ve normotansif bulunmuş bireylerden oluşuyordu.

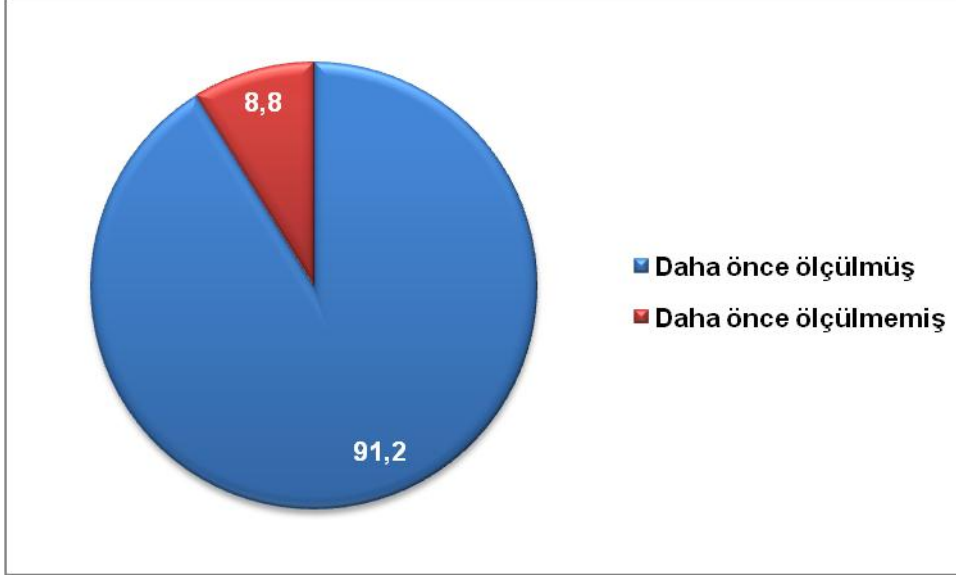
Son 1 yıldır Hipertansiyonunuz Devam Ediyor mu?

		Sayı	Yüzde
Eskişehir	Hayır	1419	62,7
	Evet	843	37,3
	Toplam	2262	100,0



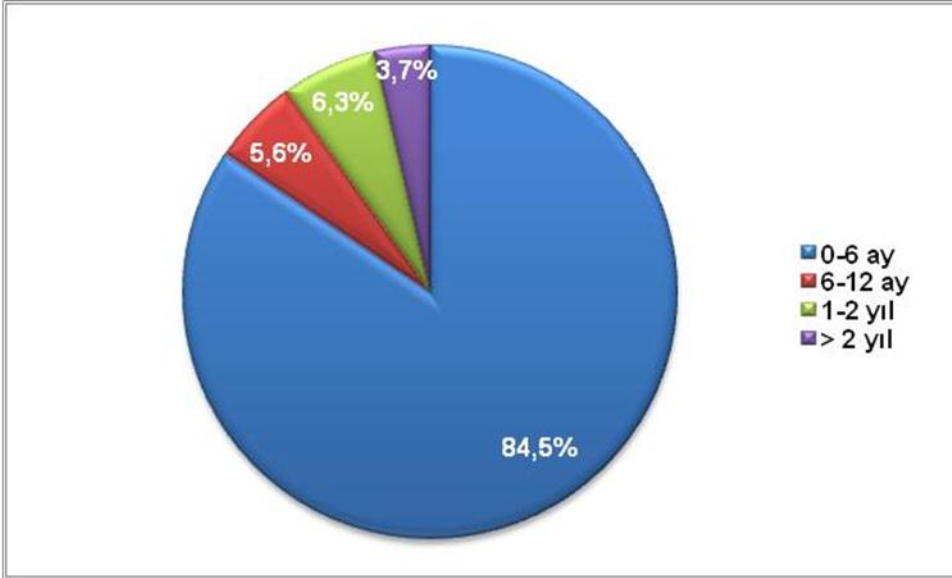
Daha Önce Tansiyonunuzu Ölçtürdünüz mü?

		Sayı	Yüzde
Eskişehir	Hayır	201	8,8
	Evet	2082	91,2
	Toplam	2283	100,0



Evet, İse Zamanını Hatırlıyor musunuz?

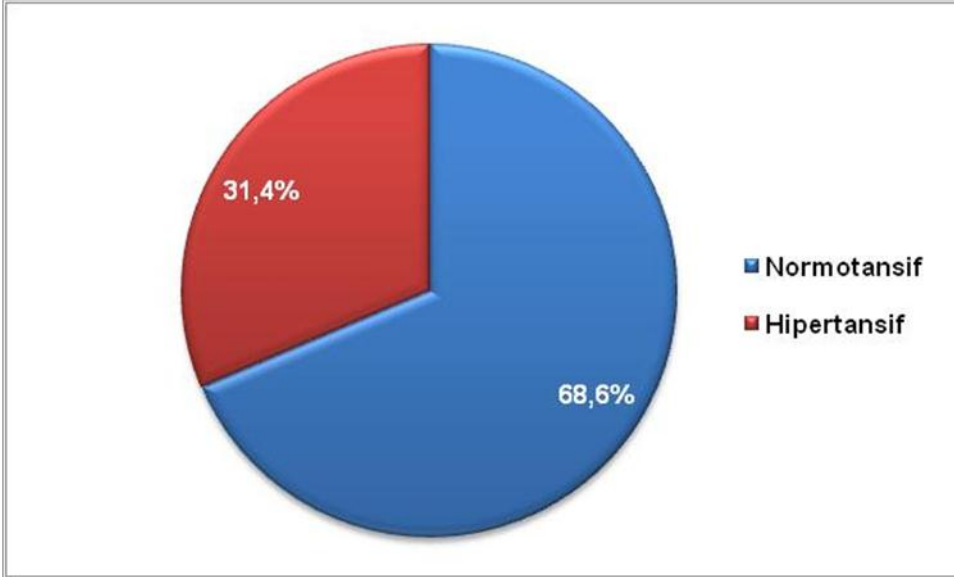
		Sayı	Yüzde
Eskişehir	0-6 ay	1755	84,5
	6-12 ay	117	5,6
	1-2 yıl	130	6,3
	> 2 yıl	76	3,7
	Toplam	2078	100,0



Eskişehir'da ölçüm yaptıranların %10'u son bir yıldır tansiyon ölçüm yaptırmamıştı. Toplumda herkesin en az yılda bir kez kan basıncı ölçümü yaptırması gerekliliği düşünüldüğünde hiç tansiyon ölçümü yaptırmamış % 8,8'lik kesim ve ölçüm yaptırmış ancak ölçümün üzerinden bir yıldan daha fazla süre geçmiş %10'luk kesim toplandığında Eskişehir'daki toplumun %18,8'i hipertansiyon yönünden kontrolsüz durumda kabul edilmelidir.

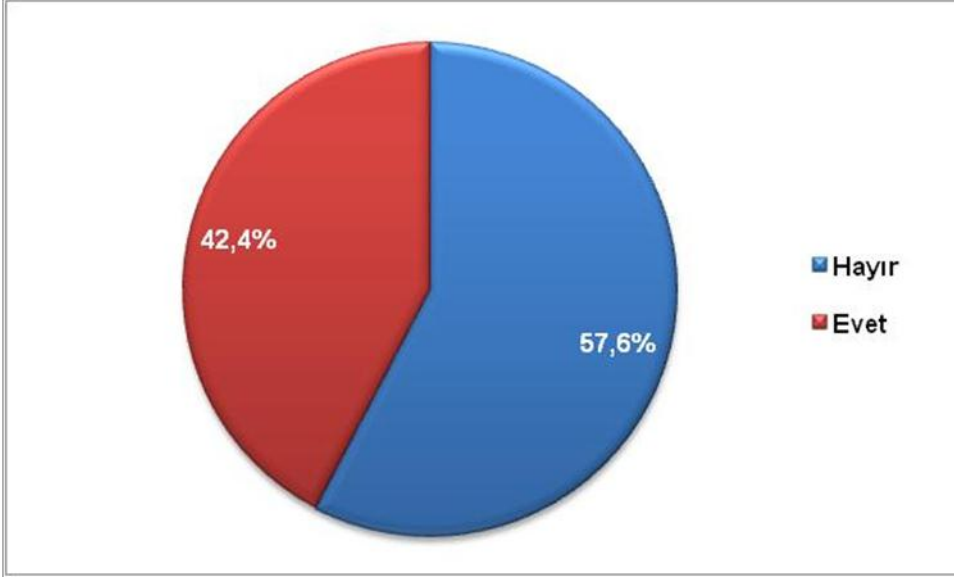
Evet, İse Sonucu Nedir?

		Sayı	Yüzde
Eskişehir	Normotansif	1385	68,6
	Hipertansif	634	31,4
	Toplam	2019	100,0



Tansiyon Yüksekliği İçin İlaç Kullanıyor musunuz?

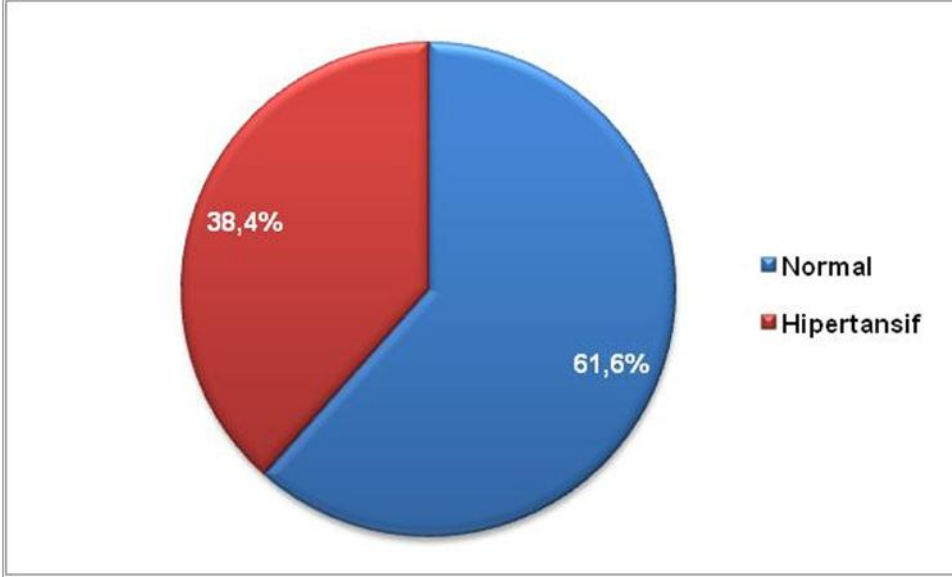
		Sayı	Yüzde
Eskişehir	Hayır	1300	57,6
	Evet	955	42,4
	Toplam	2255	100,0



Hipertansif olsun olmasın ölçüm yapılanların %42.1'i antihipertansif ilaç alıyordu.

Kan basıncı Ölçüm Sonucu

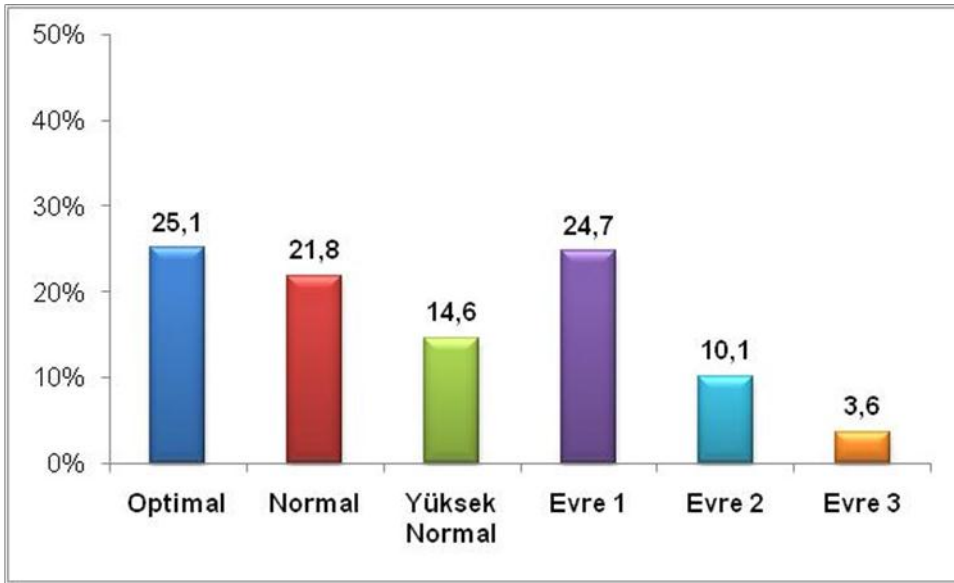
		Sayı	Yüzde
Eskişehir	Normal	1384	61,6
	Hipertansif	864	38,4
	Toplam	2248	100,0



Eskişehir’da Sağlık Ocaklarında ve Tansiyon tırımızda kan basıncı ölçtürmeye gelenlerin %38,4’ünde hipertansiyon mevcut idi.

Kan Basıncı Evre (ESH-ESC)

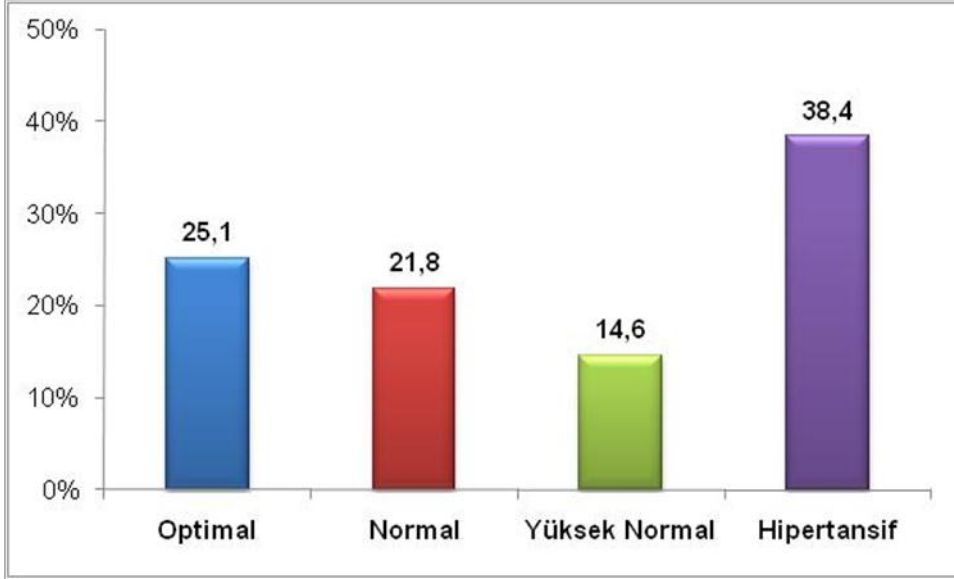
		Sayı	Yüzde
Eskişehir	Optimal	565	25,1
	Normal	491	21,8
	Yüksek Normal	328	14,6
	Evre 1	556	24,7
	Evre 2	228	10,1
	Evre 3	80	3,6
	Toplam	2248	100,0



Hipertansiyon derecesine göre dağılıma bakıldığında Türk Hipertansiyon Prevelans çalışması verileri ile uyumlu bir dağılım mevcut idi. Evre I hipertansifler çoğunlukta idi.

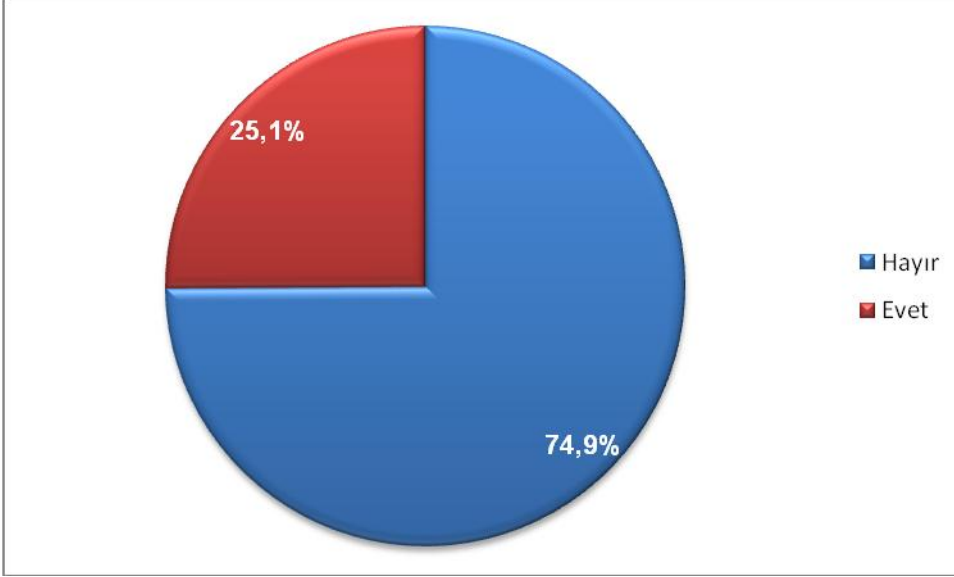
Kan Basıncı Evre (ESH-ESC/4 Grup)

		Sayı	Yüzde
Eskişehir	Optimal	565	25,1
	Normal	491	21,8
	Yüksek normal	328	14,6
	Hipertansif	864	38,4
	Toplam	2248	100,0



Şeker, Kalp veya Böbrek Hastalığınız Var mı?

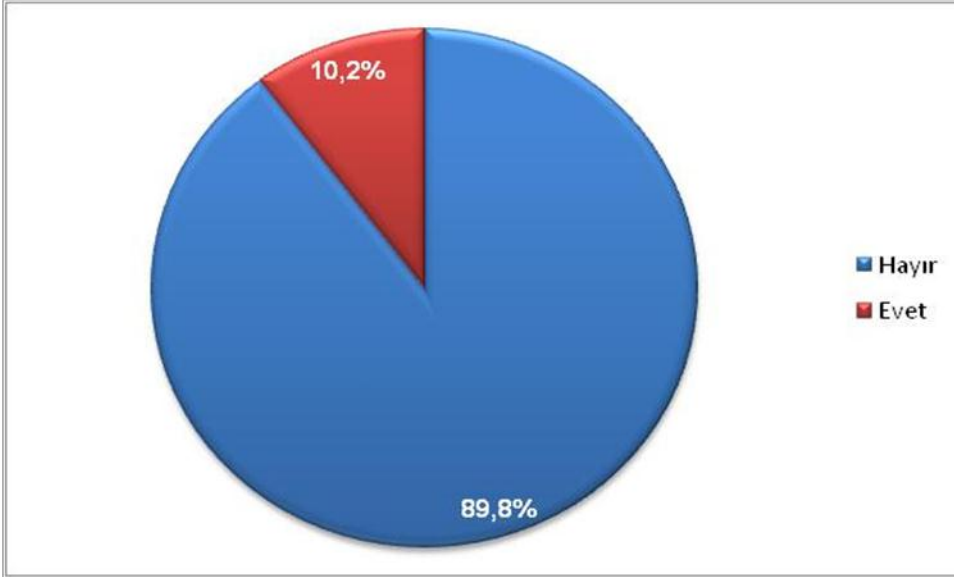
		Sayı	Yüzde
Eskişehir	Hayır	1683	74,9
	Evet	563	25,1
	Toplam	2246	100,0



Diyabetes Mellitus, herhangi kalp hastalığı ya da renal hastalık gibi yüksek risk göstergesi olan tablolara sahip olan bireyler toplam popülasyonun (hipertansif olsun-olmasın) %25.1'ini oluşturmaktaydı. Bunlar içinde Diyabetes Mellitus en sıklıkla gözlenen tablo idi.

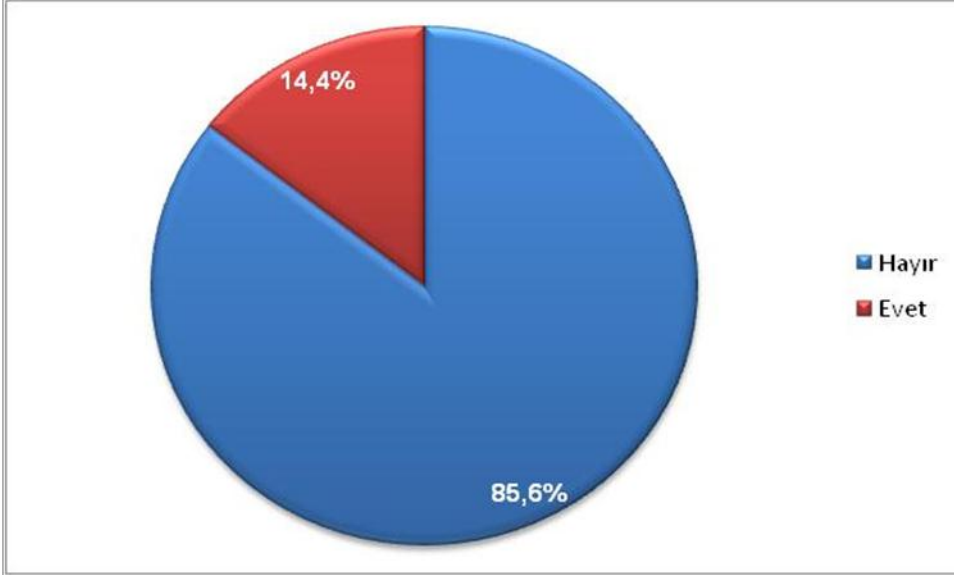
Kalp Hastalığınız Var mı?

		Sayı	Yüzde
Eskişehir	Hayır	2060	89,8
	Evet	234	10,2
	Toplam	2294	100,0



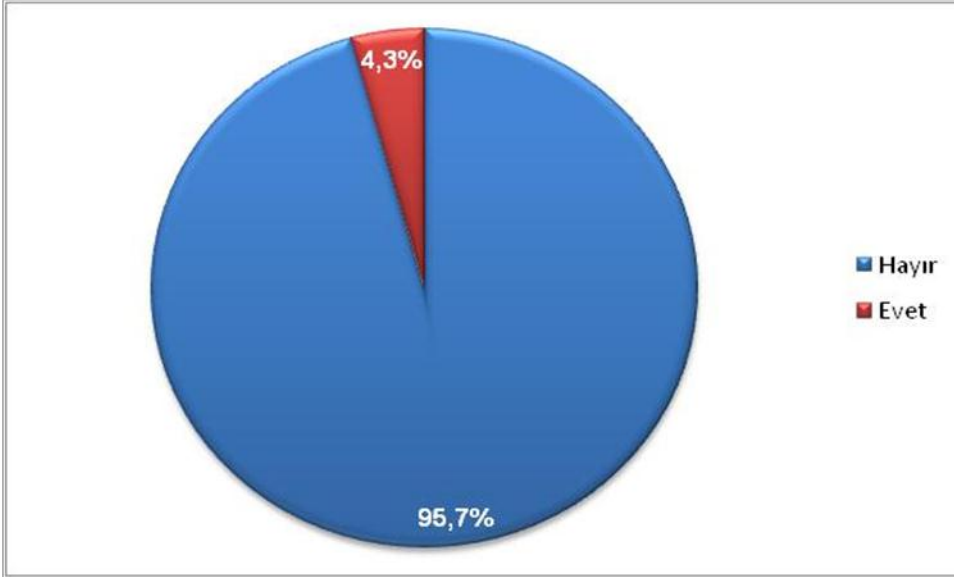
Şeker Hastalığınız Var mı?

		Sayı	Yüzde
Eskişehir	Hayır	1964	85,6
	Evet	330	14,4
	Toplam	2294	100,0



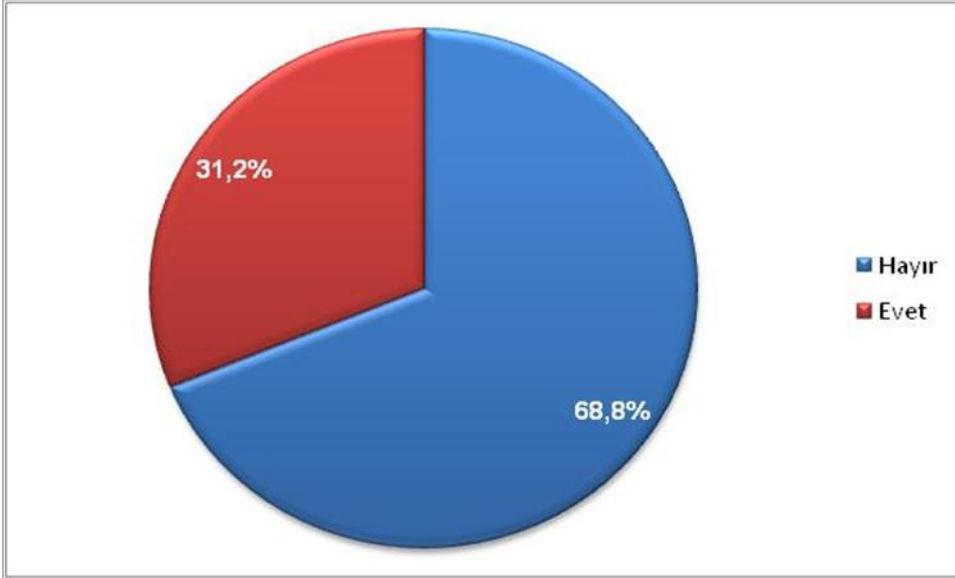
Böbrek Rahatsızlığınız Var mı?

		Sayı	Yüzde
Eskişehir	Hayır	2196	95,7
	Evet	98	4,3
	Toplam	2294	100,0



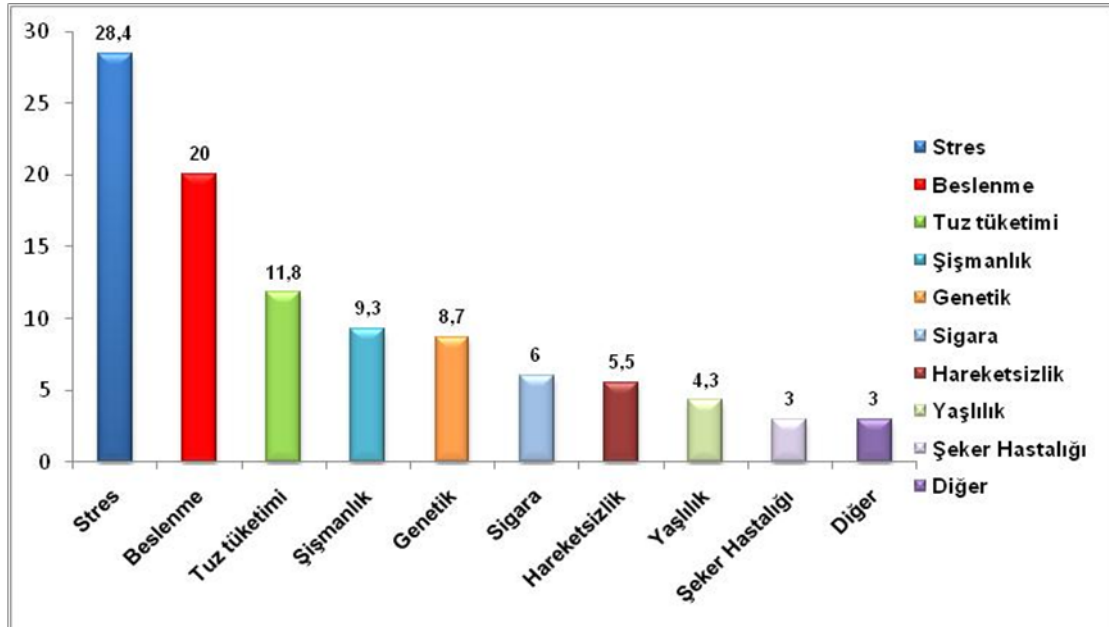
Sigara Kullanıyor musunuz?

		Sayı	Yüzde
Eskişehir	Hayır	1563	68,8
	Evet	710	31,2
	Toplam	2273	100,0



Tansiyonunuzu Etkilediğini Düşündüğünüz En Önemli Faktör (Ağırlıklandırılmış)

Eskişehir		
Faktör	Sayı	Yüzde
Stres	6203	28,4
Beslenme	4374	20,0
Tuz tüketimi	2571	11,8
Şişmanlık	2021	9,3
Genetik	1903	8,7
Sigara	1320	6,0
Hareketsizlik	1207	5,5
Yaşlılık	931	4,3
Şeker Hastalığı	661	3,0
Diğer	651	3,0
Toplam	21842	100,0

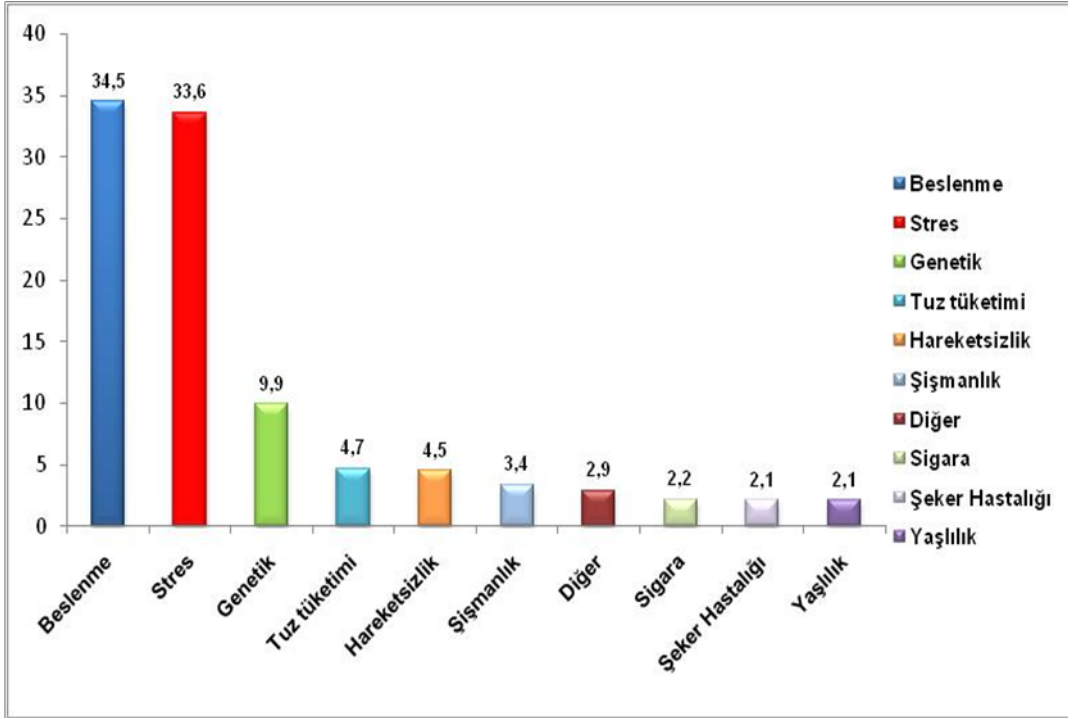


Ölçüm yaptırmaya gelenlerin hipertansiyona etki eden faktörler ile ilgili bilgilerini değerlendirmek için sorulan soruya cevaplarına bakıldığında kişilerin stres, beslenme ve tuz tüketimini sıklıkla hipertansiyon ile ilişkilendirdikleri görülmektedir.

Tansiyonunuzu Etkilediğini Düşündüğünüz En Önemli 1. Faktör

Eskişehir

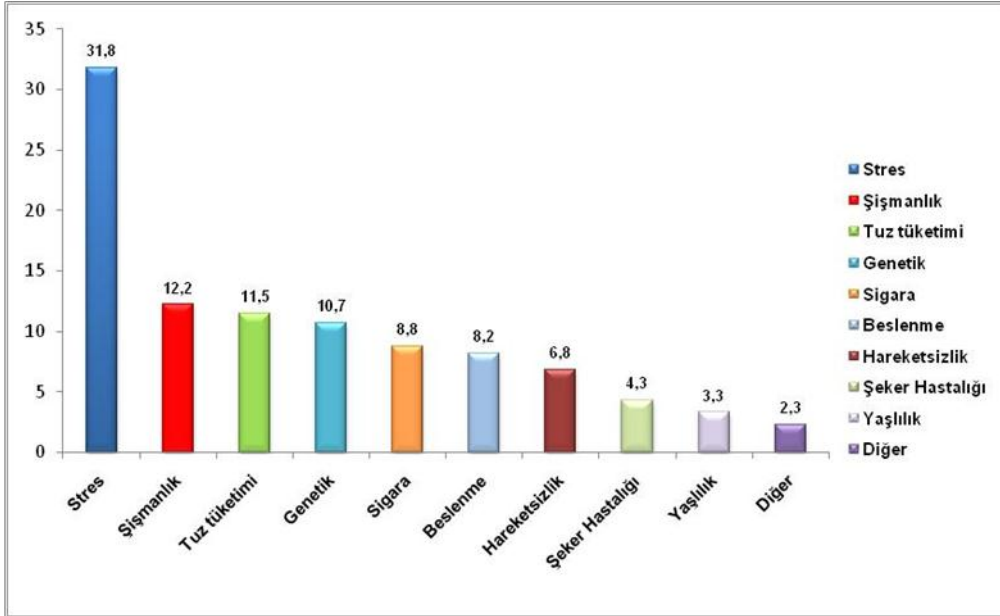
1.faktör	Sayı	Yüzde
Beslenme	682	34,5
Stres	663	33,6
Genetik	196	9,9
Tuz tüketimi	93	4,7
Hareketsizlik	88	4,5
Şişmanlık	68	3,4
Diğer	57	2,9
Sigara	44	2,2
Şeker Hastalığı	41	2,1
Yaşlılık	42	2,1
Toplam	1974	100,0



Tansiyonunuzu Etkilediğini Düşündüğünüz En Önemli 2. Faktör

Eskişehir

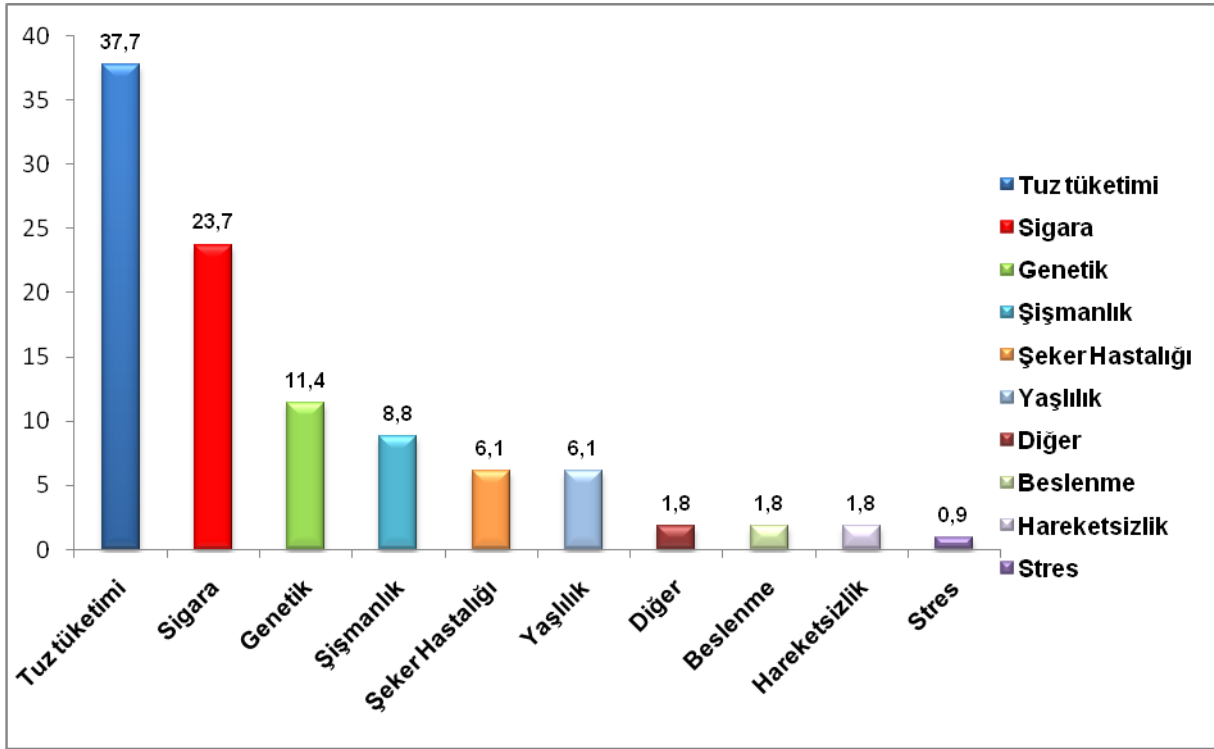
2.faktör	Sayı	Yüzde
Stres	553	31,8
Şişmanlık	213	12,2
Tuz tüketimi	201	11,5
Genetik	187	10,7
Sigara	154	8,8
Beslenme	143	8,2
Hareketsizlik	118	6,8
Şeker Hastalığı	74	4,3
Yaşlılık	58	3,3
Diğer	40	2,3
Toplam	1741	100,0



Tansiyonunuzu Etkilediğini Düşündüğünüz En Önemli 3. Faktör

Eskişehir

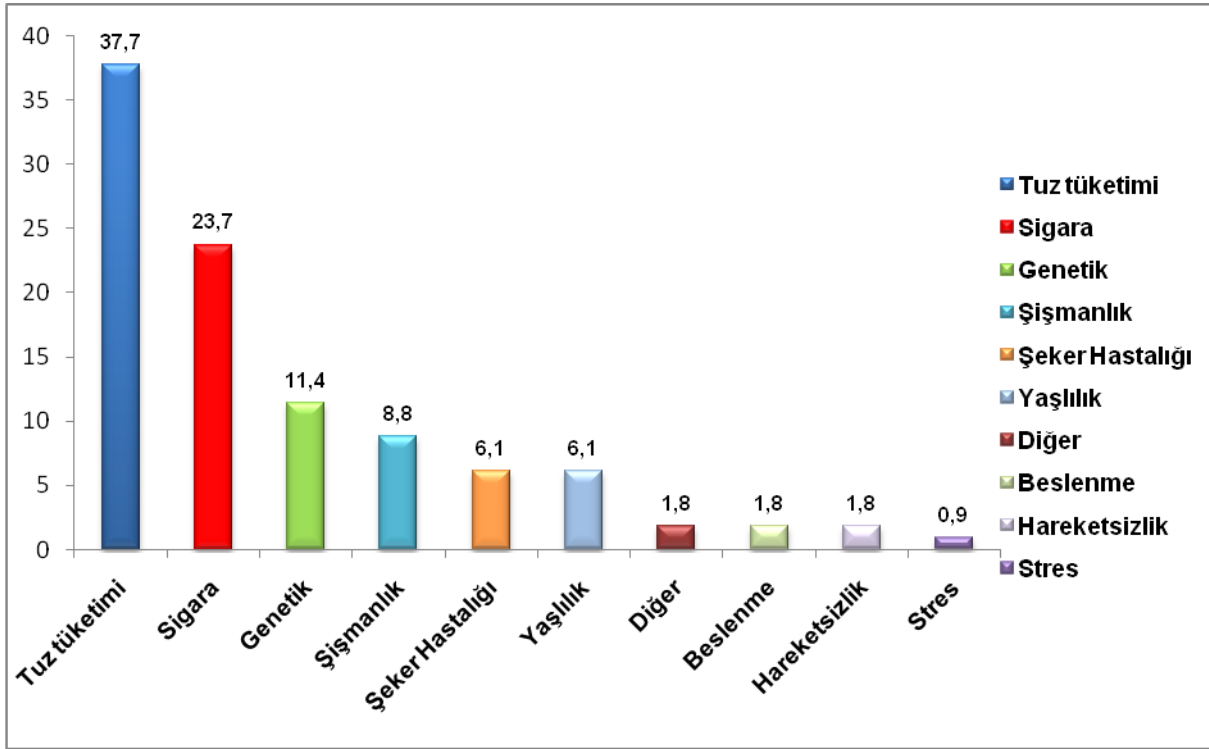
3.faktör	Sayı	Yüzde
Tuz tüketimi	355	24,4
Şişmanlık	237	16,3
Stres	195	13,4
Yaşlılık	152	10,4
Sigara	137	9,4
Beslenme	126	8,7
Hareketsizlik	93	6,4
Diğer	64	4,4
Genetik	50	3,4
Şeker Hastalığı	47	3,2
Toplam	1456	100,0



Tansiyonunuzu Etkilediğini Düşündüğünüz En Önemli 4. Faktör

Eskişehir

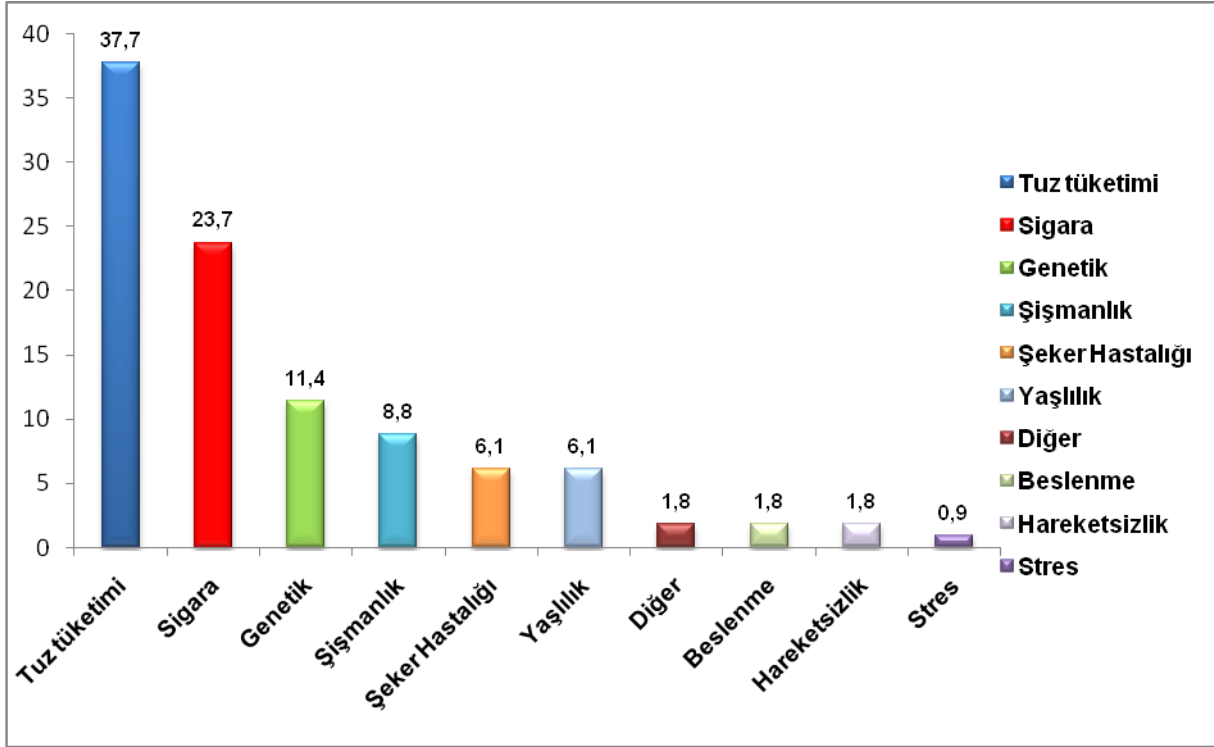
4. faktör	Sayı	Yüzde
Tuz tüketimi	97	36,9
Şişmanlık	54	20,5
Stres	45	17,1
Sigara	23	8,7
Yaşlılık	13	4,9
Hareketsizlik	7	2,7
Diğer	6	2,3
Beslenme	6	2,3
Genetik	6	2,3
Şeker Hastalığı	6	2,3
Toplam	263	100,0



Tansiyonunuzu Etkilediğini Düşündüğünüz En Önemli 5. Faktör

Eskişehir

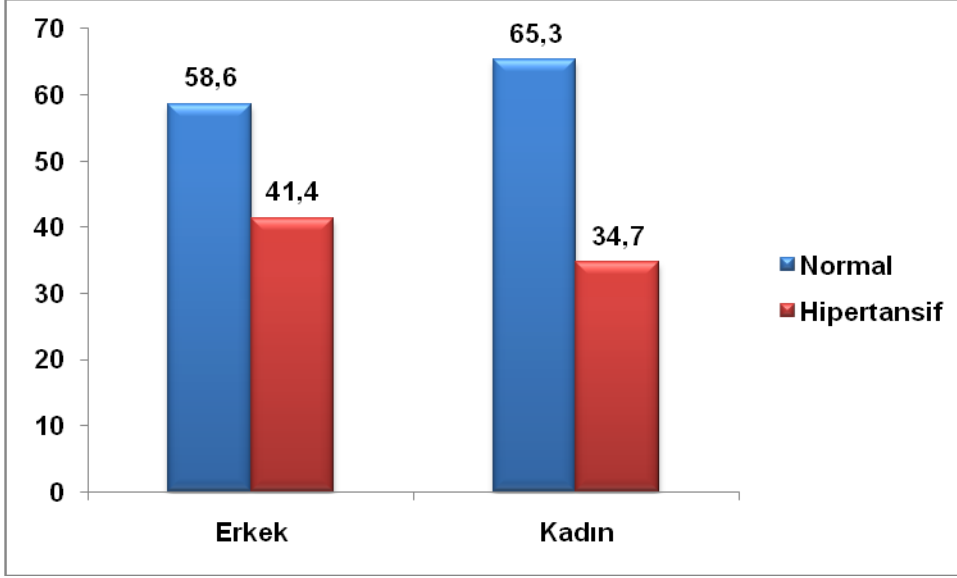
5.faktör	Sayı	Yüzde
Tuz tüketimi	43	37,7
Sigara	27	23,7
Genetik	13	11,4
Şişmanlık	10	8,8
Şeker Hastalığı	7	6,1
Yaşlılık	7	6,1
Diğer	2	1,8
Beslenme	2	1,8
Hareketsizlik	2	1,8
Stres	1	,9
Toplam	114	100,0



Cinsiyete Göre Hipertansiyon Durumu

İl	Cinsiyet		Normal	Hipertansif
Eskişehir	Erkek	Sayı	628	444
		Yüzde	58,6	41,4
	Kadın	Sayı	706	375
		Yüzde	65,3	34,7

p=0,001

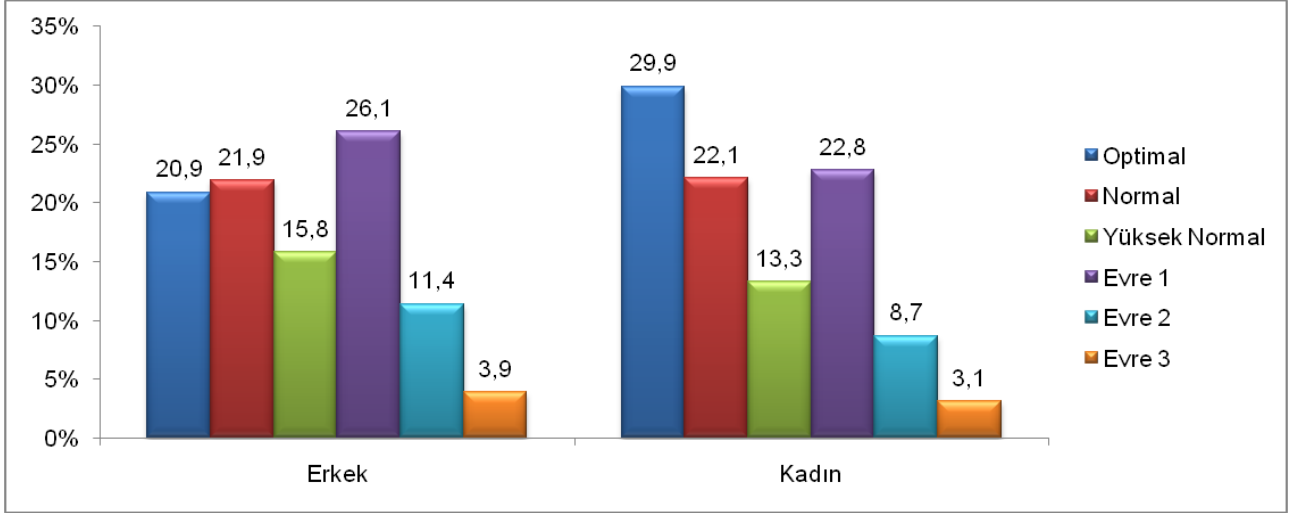


Türk Hipertansiyon Prevelans çalışmasında kadınlar erkeklere göre daha hipertansif bulunmuşken Eskişehir ilinde yapılan bu değerlendirmede erkekler daha hipertansif bulunmuşlardır.

Cinsiyete Göre Kan Basıncı Evresi (ESH-ESC)

İl	Cinsiyet		Optimal	Normal	Yüksek Normal	Evre 1	Evre 2	Evre 3
Eskişehir	Erkek	Sayı	224	235	169	280	122	42
		Yüzde	20,9	21,9	15,8	26,1	11,4	3,9
	Kadın	Sayı	323	239	144	247	94	34
		Yüzde	29,9	22,1	13,3	22,8	8,7	3,1

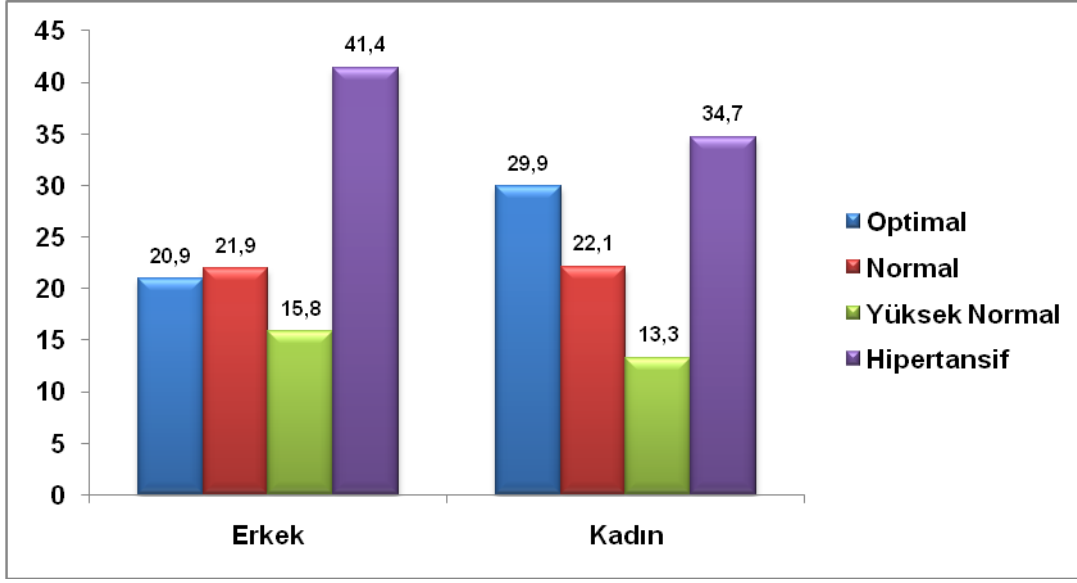
p<0,001



Cinsiyete Göre Kan Basıncı Evresi (ESH-ESC/4 Grup)

İl	Cinsiyet		Optimal	Normal	Yüksek Normal	Hipertansif
Eskişehir	Erkek	Sayı	224	235	169	444
		Yüzde	20,9	21,9	15,8	41,4
	Kadın	Sayı	323	239	144	375
		Yüzde	29,9	22,1	13,3	34,7

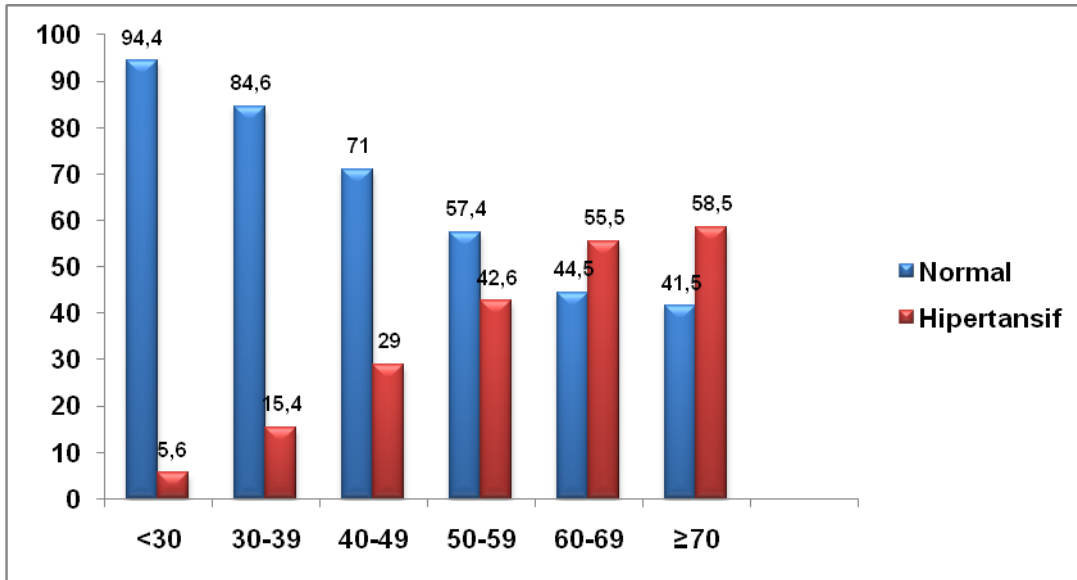
p<0,001



Yaş Grubuna Göre hipertansiyon Durumu

İl	Yaş Grubu		Normal	Hipertansif
Eskişehir	30 yaş altı	Sayı	152	9
		Yüzde	94,4	5,6
	30-39	Sayı	220	40
		Yüzde	84,6	15,4
	40-49	Sayı	343	140
		Yüzde	71,0	29,0
	50-59	Sayı	336	249
		Yüzde	57,4	42,6
	60-69	Sayı	208	259
		Yüzde	44,5	55,5
	70 ve üzeri	Sayı	112	158
		Yüzde	41,5	58,5

p<0,001

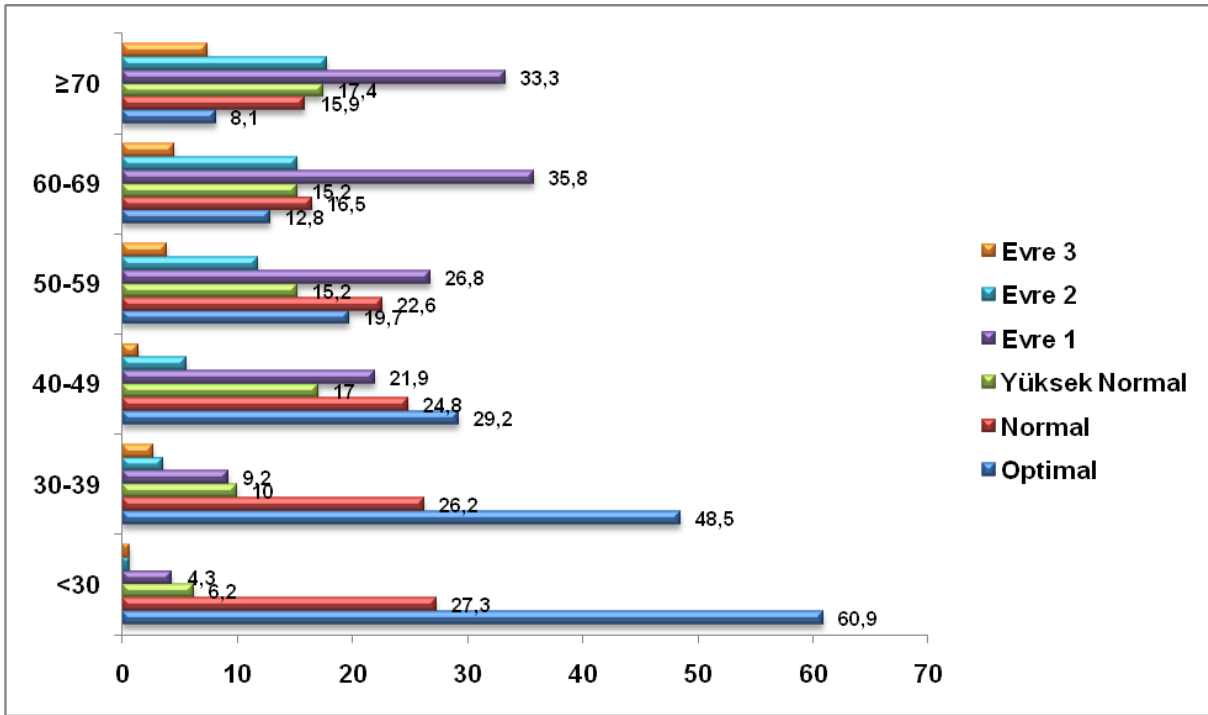


Yaş arttıkça hipertansiyon görülme oranı genel toplum verileri ile uyumlu olacak şekilde artış göstermektedir.

Yaş Grubuna Göre Kan Basıncı Evresi (ESH-ESC)

İl	Yaş Grup		Optimal	Normal	Yüksek Normal	Evre 1	Evre 2	Evre 3
Eskişehir	<30	Sayı	98	44	10	7	1	1
		Yüzde	60,9	27,3	6,2	4,3	,6	,6
	30-39	Sayı	126	68	26	24	9	7
		Yüzde	48,5	26,2	10,0	9,2	3,5	2,7%
	40-49	Sayı	141	120	82	106	27	7
		Yüzde	29,2	24,8	17,0	21,9	5,6	1,4
	50-59	Sayı	115	132	89	157	69	23
		Yüzde	19,7	22,6	15,2	26,8	11,8	3,9
	60-69	Sayı	60	77	71	167	71	21
		Yüzde	12,8	16,5	15,2	35,8	15,2	4,5
	≥70	Sayı	22	43	47	90	48	20
		Yüzde	8,1	15,9	17,4	33,3	17,8	7,4

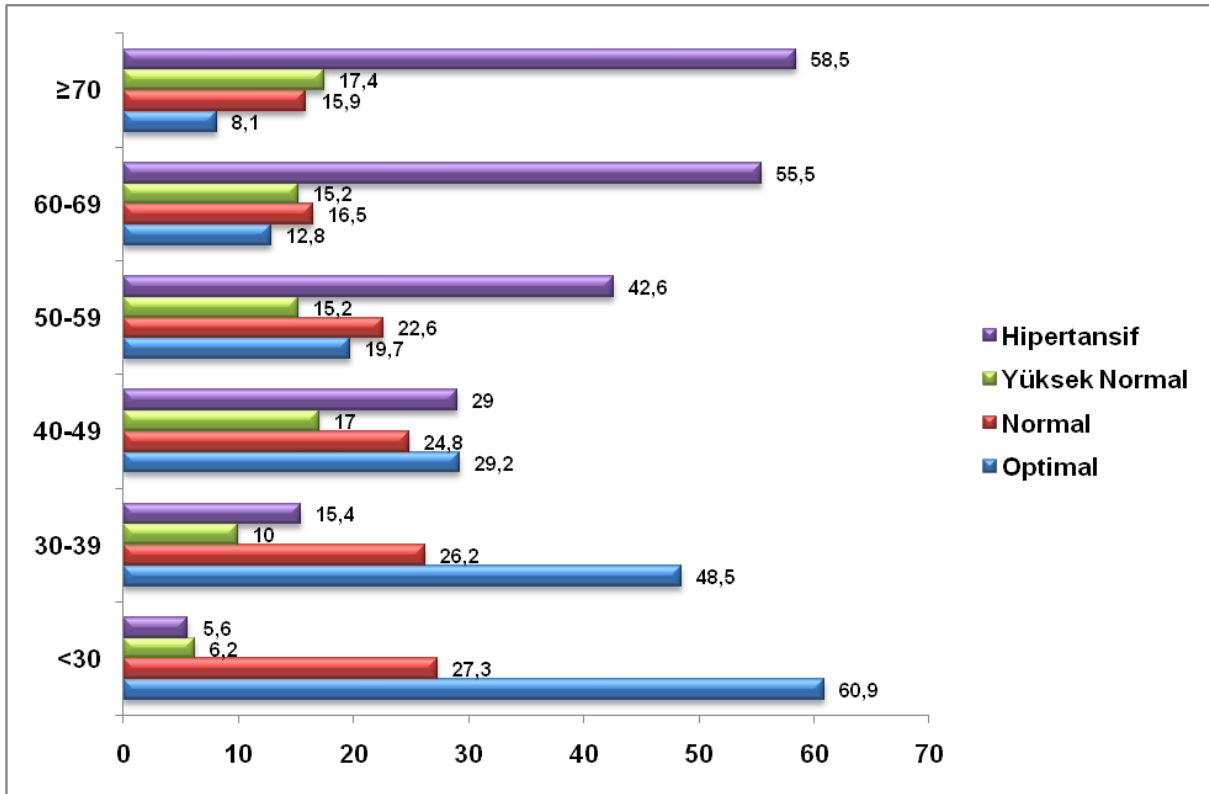
p<0,001



Yaş Grubuna Göre Kan Basıncı Evresi (ESH-ESC/4 Grup)

İl	Yaş Grup		Optimal	Normal	Yüksek Normal	Hipertansif
Eskişehir	<30	Sayı	98	44	10	9
		Yüzde	60,9	27,3	6,2	5,6
	30-39	Sayı	126	68	26	40
		Yüzde	48,5	26,2	10,0	15,4
	40-49	Sayı	141	120	82	140
		Yüzde	29,2	24,8	17,0	29,0
	50-59	Sayı	115	132	89	249
		Yüzde	19,7	22,6	15,2	42,6
	60-69	Sayı	60	77	71	259
		Yüzde	12,8	16,5	15,2	55,5
	≥70	Sayı	22	43	47	158
		Yüzde	8,1	15,9	17,4	58,5

p<0,001

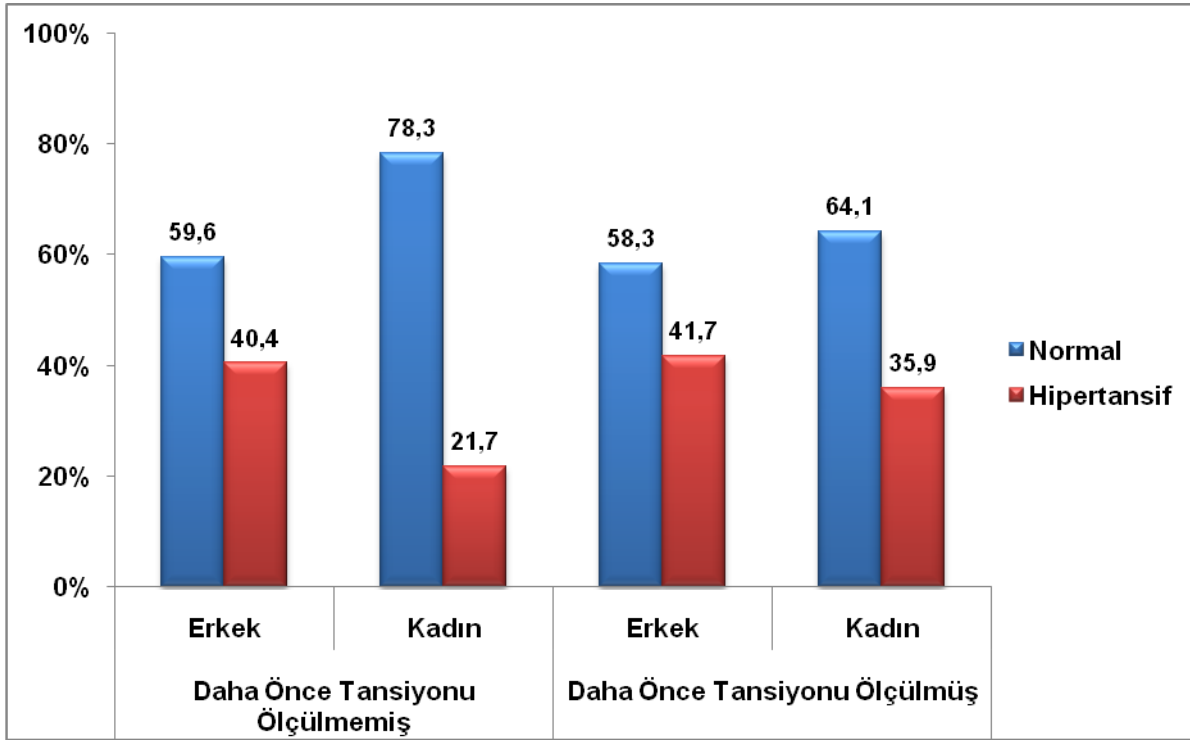


Daha Önce Tansiyon Ölçtürme Durumuna ve Cinsiyete Göre Kan Basıncı Durumu

		Cinsiyet		Normal	Hipertansif
Daha önce ölçülmemiş*	Erkek	Sayı		65	44
		Yüzde		59,6	40,4
	Kadın	Sayı		65	18
		Yüzde		78,3	21,7
Daha önce ölçülmüş**	Erkek	Sayı		559	400
		Yüzde		58,3	41,7
	Kadın	Sayı		636	356
		Yüzde		64,1	35,9

*p=0,006

**p=0,008



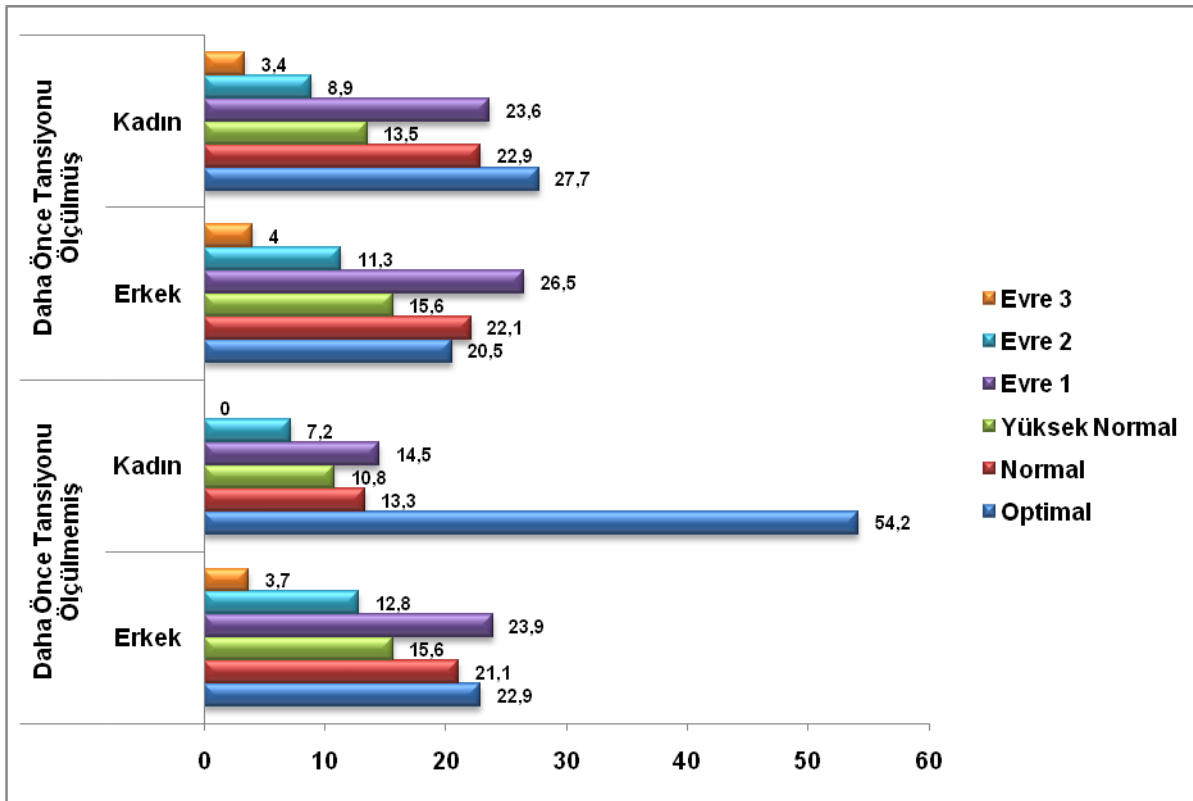
Daha önce tansiyonunu hiç ölçtürmemiş ve ilk defa Türkiye'nin Tansiyonunu Ölçüyoruz projesi kapsamında tansiyon ölçümü yaptırmış erkeklerin %40,4'ünde, kadınların %21,7'sinde hipertansiyon mevcut idi. Yani 44 erkek ve 18 kadın ilk defa bu kampanya sayesinde hipertansif olduklarını ve ilgili bir hekime gitmeleri gerektiğini öğrenmişlerdir. Daha önce tansiyonu ölçülmemiş erkeklerde hipertansiyon oranı daha fazla idi.

Daha Önce Tansiyon Ölçtürme Durumuna ve Cinsiyete Göre Kan Basıncı Evresi (ESH-ESC)

		Cinsiyet	Optimal	Normal	Yüksek Normal	Evre 1	Evre 2	Evre 3
Daha önce ölçülmemiş*	Erkek	Sayı	25	23	17	26	14	4
		Yüzde	22,9	21,1	15,6	23,9	12,8	3,7
	Kadın	Sayı	45	11	9	12	6	0
		Yüzde	54,2	13,3	10,8	14,5	7,2	,0
Daha önce ölçülmüş**	Erkek	Sayı	197	212	150	254	108	38
		Yüzde	20,5	22,1	15,6	26,5	11,3	4,0
	Kadın	Sayı	275	227	134	234	88	34
		Yüzde	27,7	22,9	13,5	23,6	8,9	3,4

*p=0,001

**p=0,005

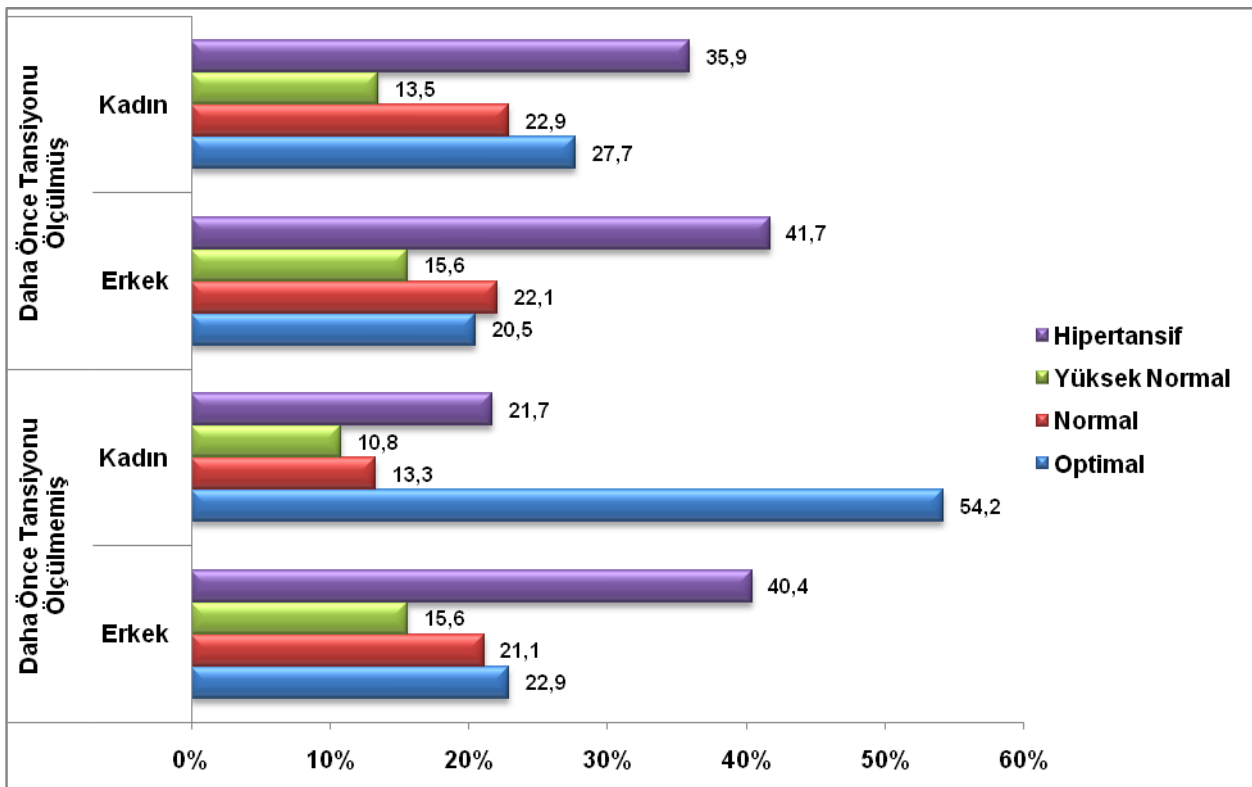


Daha Önce Tansiyon Ölçtürme Durumuna ve Cinsiyete Göre Kan Basıncı Evresi (ESH-ESC/4 Grup)

Cinsiyet			Optimal	Normal	Yüksek Normal	Hipertansif
Daha önce ölçülmemiş*	Erkek	Sayı	25	23	17	44
		Yüzde	22,9	21,1	15,6	40,4
	Kadın	Sayı	45	11	9	18
		Yüzde	54,2	13,3	10,8	21,7
Daha önce ölçülmüş**	Erkek	Sayı	197	212	150	400
		Yüzde	20,5	22,1	15,6	41,7
	Kadın	Sayı	275	227	134	356
		Yüzde	27,7	22,9	13,5	35,9

*p<0,001

**p=0,001

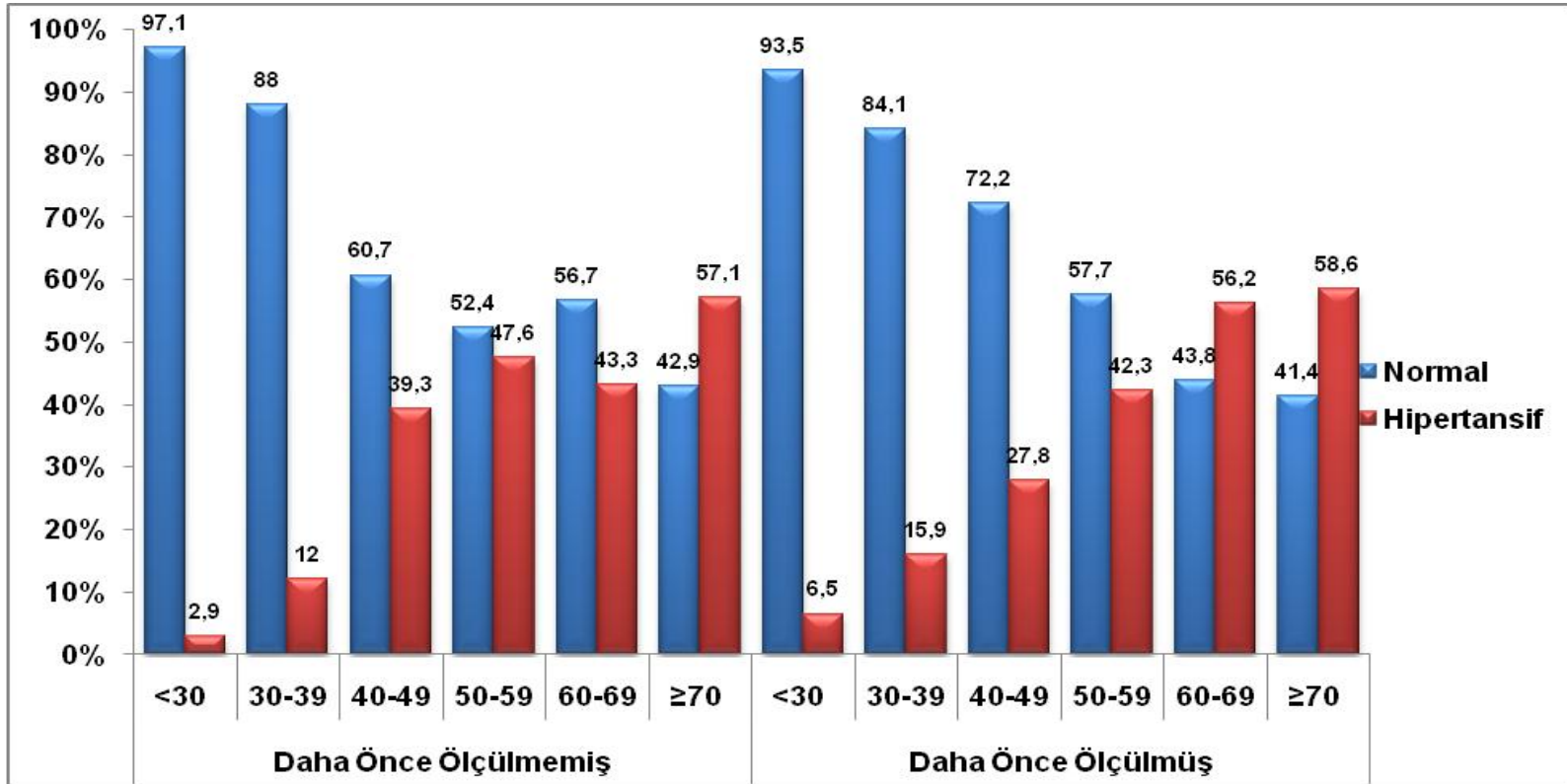


Daha Önce Tansiyon Ölçtürme Durumuna ve Yaş Grubuna Göre Kan Basıncı Durumu Evresi (ESH-ESC)

	Yaş Grubu		Normal	Hipertansif
Daha önce ölçülmemiş*	<30	Sayı	33	1
		Yüzde	97,1	2,9
	30-39	Sayı	22	3
		Yüzde	88,0	12,0
	40-49	Sayı	34	22
		Yüzde	60,7	39,3
	50-59	Sayı	22	20
		Yüzde	52,4	47,6
	60-69	Sayı	17	13
		Yüzde	56,7	43,3
≥70	Sayı	3	4	
	Yüzde	42,9	57,1	
Daha önce ölçülmüş**	<30	Sayı	116	8
		Yüzde	93,5	6,5
	30-39	Sayı	196	37
		Yüzde	84,1	15,9
	40-49	Sayı	307	118
		Yüzde	72,2	27,8
	50-59	Sayı	312	229
		Yüzde	57,7	42,3
	60-69	Sayı	191	245
		Yüzde	43,8	56,2
≥70	Sayı	109	154	
	Yüzde	41,4	58,6	

*p<0,001

**p<0,001



Daha önce hiç tansiyon ölçtürmemiş olanlar içinde hipertansif bulunanlar, yaş gruplarına göre aşağıdaki gibiydi.

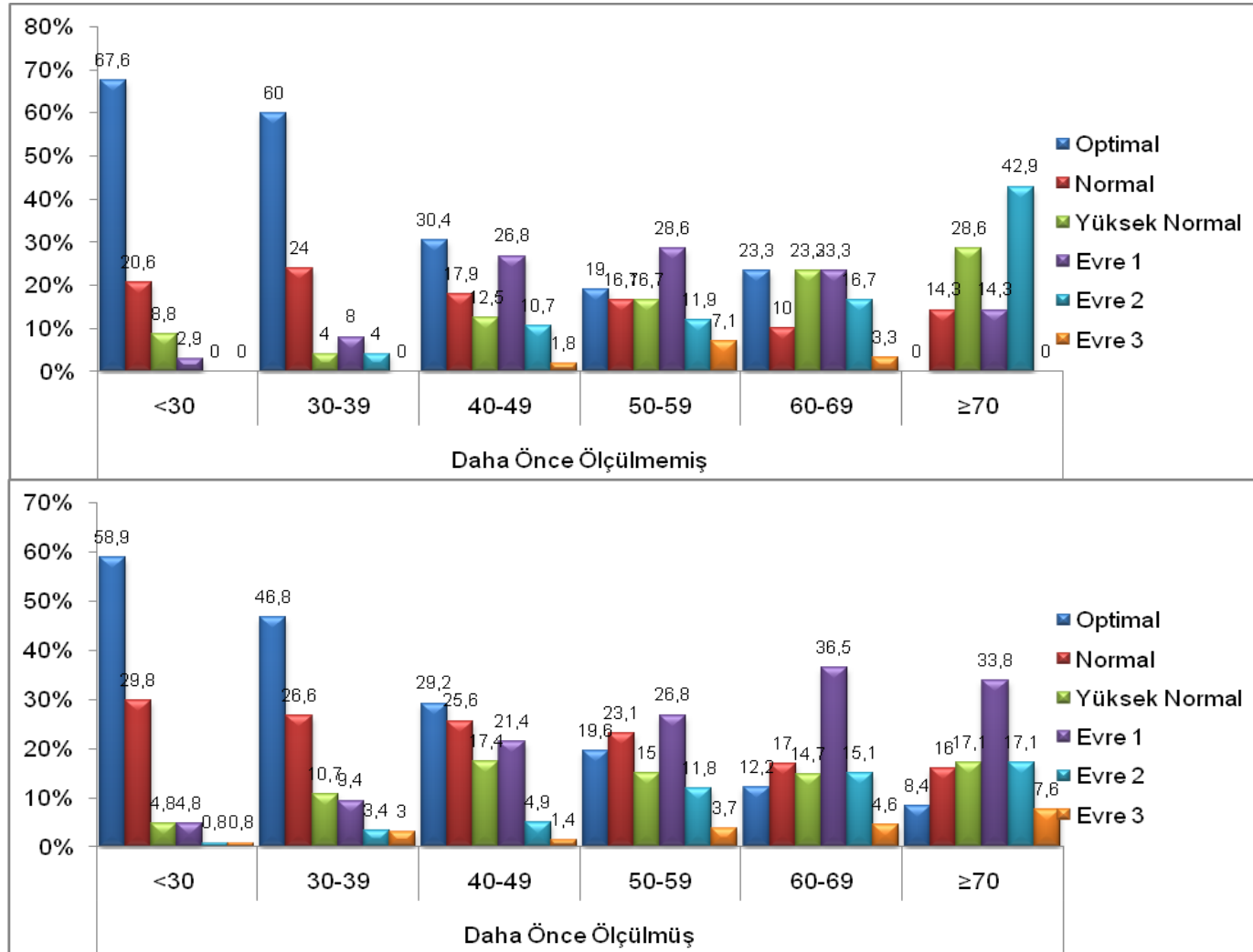
- 30 yaş altı: %2,9 hipertansif
- 30-39 yaş arası: %12 hipertansif
- 40-49 yaş arası: %39,3 hipertansif
- 50-59 yaş arası: %47,6 hipertansif
- 60-69 yaş arası: %43,3 hipertansif
- 70 yaş üzeri: %57,1 hipertansif

Daha Önce Tansiyon Ölçtürme Durumuna ve Yaş Grubuna Göre Kan Basıncı Evresi (ESH-ESC)

Yaş Grup		Optimal	Normal	Yüksek Normal	Evre 1	Evre 2	Evre 3		
Daha önce ölçülmemiş*	<30	Sayı	23	7	3	1	0	0	
		Yüzde	67,6	20,6	8,8	2,9	,0	,0	
	30-39	Sayı	15	6	1	2	1	0	
		Yüzde	60,0	24,0	4,0	8,0	4,0	,0	
	40-49	Sayı	17	10	7	15	6	1	
		Yüzde	30,4	17,9	12,5	26,8	10,7	1,8	
	50-59	Sayı	8	7	7	12	5	3	
		Yüzde	19,0	16,7	16,7	28,6	11,9	7,1	
	60-69	Sayı	7	3	7	7	5	1	
		Yüzde	23,3	10,0	23,3	23,3	16,7	3,3	
	≥70	Sayı	0	1	2	1	3	0	
		Yüzde	,0	14,3	28,6	14,3	42,9	,0	
	Daha önce ölçülmüş**	<30	Sayı	73	37	6	6	1	1
			Yüzde	58,9	29,8	4,8	4,8	,8	,8
30-39		Sayı	109	62	25	22	8	7	
		Yüzde	46,8	26,6	10,7	9,4	3,4	3,0	
40-49		Sayı	124	109	74	91	21	6	
		Yüzde	29,2	25,6	17,4	21,4	4,9	1,4	
50-59		Sayı	106	125	81	145	64	20	
		Yüzde	19,6	23,1	15,0	26,8	11,8	3,7	
60-69		Sayı	53	74	64	159	66	20	
		Yüzde	12,2	17,0	14,7	36,5	15,1	4,6	
≥70 ve üzeri		Sayı	22	42	45	89	45	20	
		Yüzde	8,4	16,0	17,1	33,8	17,1	7,6	

*p<0,001

**p<0,001

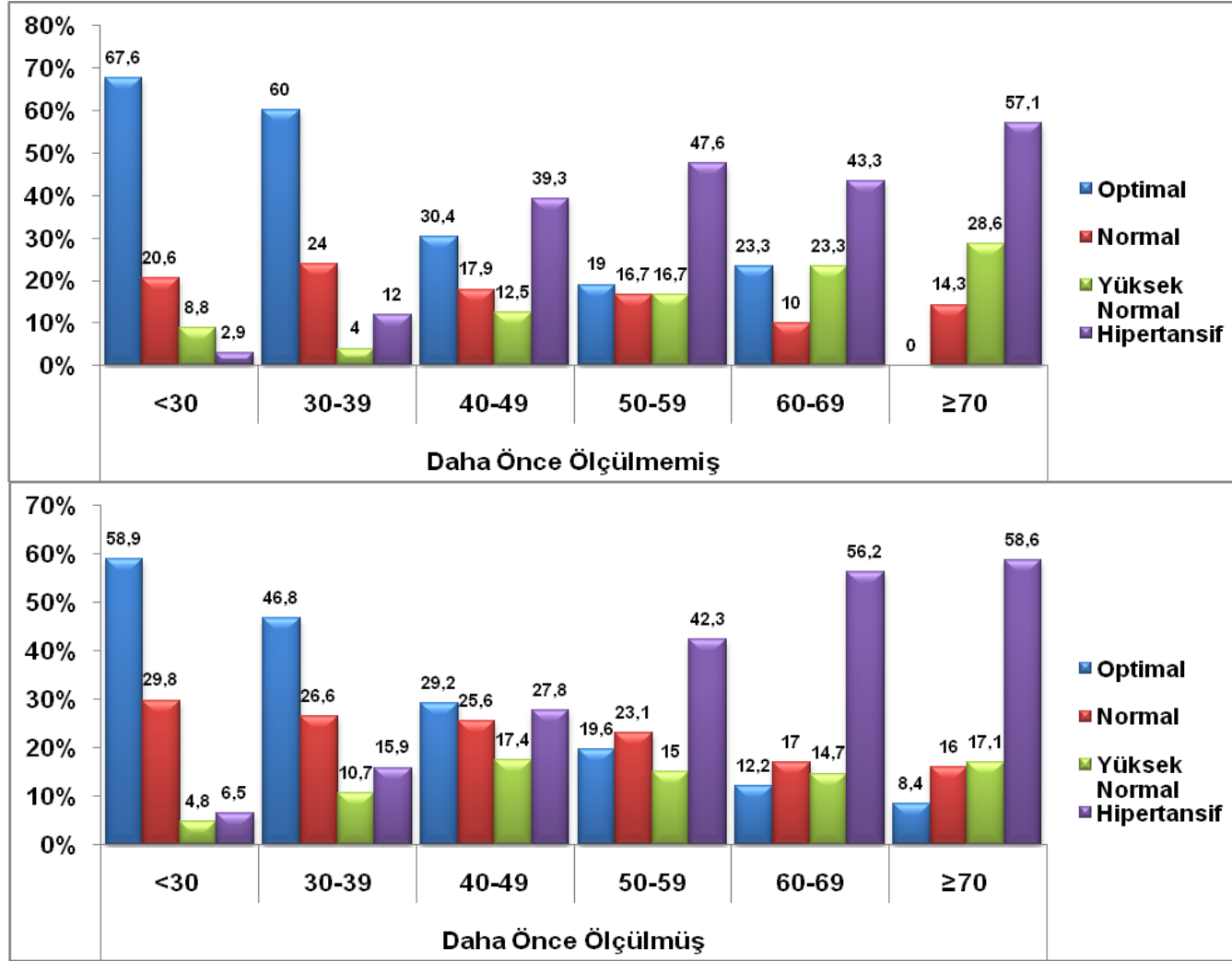


Daha Önce Tansiyon Ölçtürme Durumuna ve Yaş Grubuna Göre Kan Basıncı Evresi (ESH-ESC/4 Grup)

Yaş Grup		Optimal	Normal	Yüksek Normal	Hipertansif		
Daha önce ölçülmemiş*	30 yaş altı	Sayı	23	7	3	1	
		Yüzde	67,6	20,6	8,8	2,9	
	30-39	Sayı	15	6	1	3	
		Yüzde	60,0	24,0	4,0	12,0	
	40-49	Sayı	17	10	7	22	
		Yüzde	30,4	17,9	12,5	39,3	
	50-59	Sayı	8	7	7	20	
		Yüzde	19,0	16,7	16,7	47,6	
	60-69	Sayı	7	3	7	13	
		Yüzde	23,3	10,0	23,3	43,3	
	70 ve üzeri	Sayı	0	1	2	4	
		Yüzde	,0	14,3	28,6	57,1	
	Daha önce ölçülmüş**	30 yaş altı	Sayı	73	37	6	8
			Yüzde	58,9	29,8	4,8	6,5
30-39		Sayı	109	62	25	37	
		Yüzde	46,8	26,6	10,7	15,9	
40-49		Sayı	124	109	74	118	
		Yüzde	29,2	25,6	17,4	27,8	
50-59		Sayı	106	125	81	229	
		Yüzde	19,6	23,1	15,0	42,3	
60-69		Sayı	53	74	64	245	
		Yüzde	12,2	17,0	14,7	56,2	
70 ve üzeri		Sayı	22	42	45	154	
		Yüzde	8,4	16,0	17,1	58,6	

*p<0,001

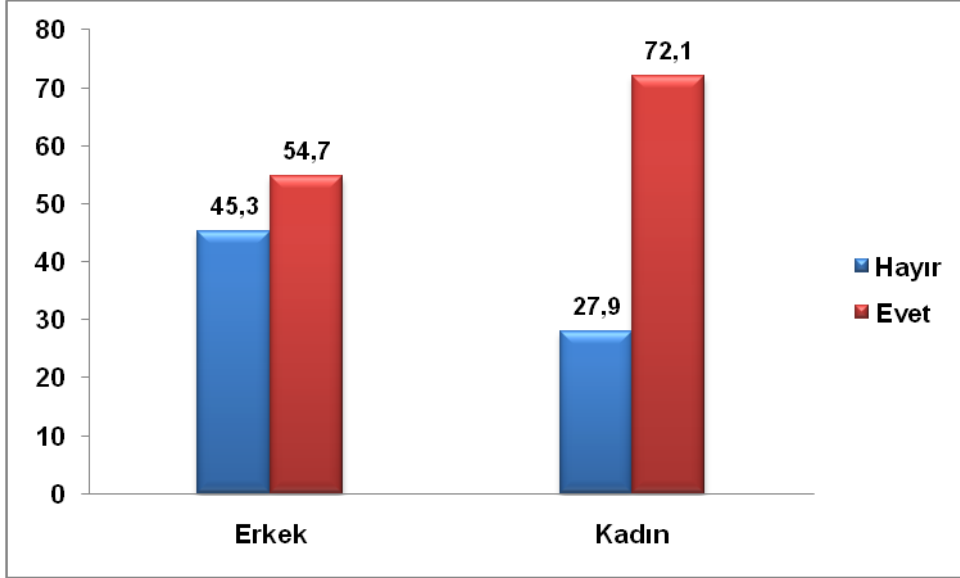
**p<0,001



Kan Basıncı Ölçümü ESH-ESC Kriterlerine Göre Hipertansif Olan Hastalarda Cinsiyet Gruplarında Antihipertansif İlaç Kullanımı

İl	Cinsiyet		Hayır	Evet
Eskişehir	Erkek	Sayı	199	240
		Yüzde	45,3	54,7
	Kadın	Sayı	104	269
		Yüzde	27,9	72,1

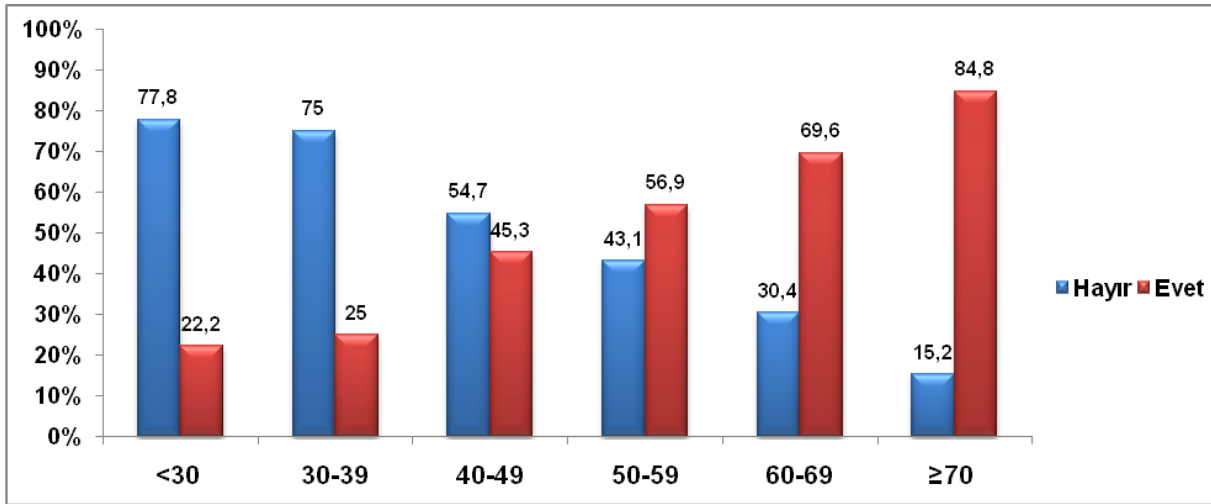
p<0,001



Kan Basıncı Ölçümü ESH-ESC Kriterlerine Göre Hipertansif Olan Hastalarda Yaş Grubuna Göre Antihipertansif İlaç Kullanımı

İl	Yaş Grubu		Hayır	Evet
Eskişehir	30 yaş altı	Sayı	7	2
		Yüzde	77,8	22,2
	30-39	Sayı	30	10
		Yüzde	75,0	25,0
	40-49	Sayı	76	63
		Yüzde	54,7	45,3
	50-59	Sayı	107	141
		Yüzde	43,1	56,9
	60-69	Sayı	77	176
		Yüzde	30,4	69,6
	70 ve üzeri	Sayı	24	134
		Yüzde	15,2	84,8

p<0,001

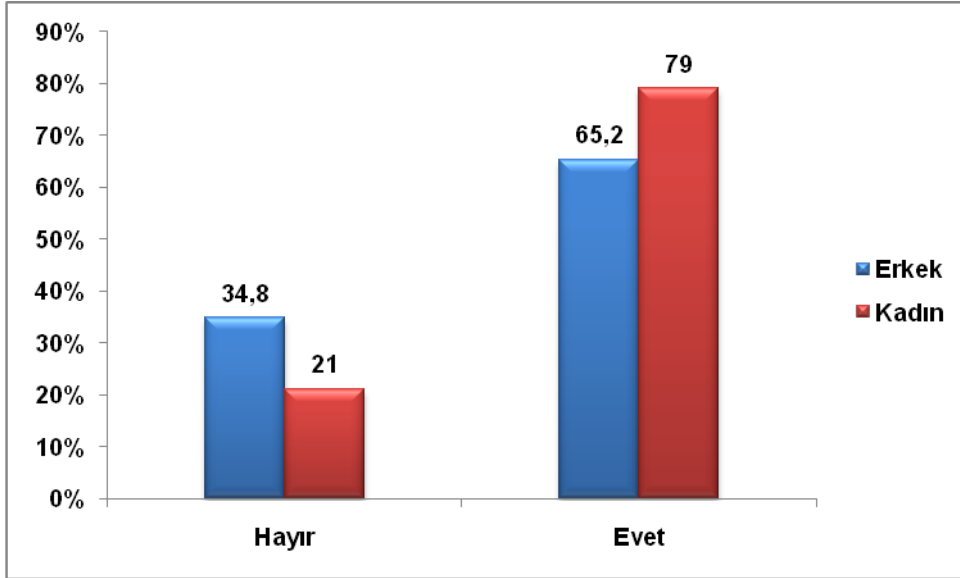


Yaş ilerledikçe hipertansiyon için ilaç kullanma durumu (ya da zorunluluğu) artmaktaydı. İlaç kullanmaksızın kan basıncı kontrolünün zorluğu yaşın ilerlemesiyle daha belirginleşmekteydi.

Doktor Tanısı Olan ve/veya Kan Basıncı Ölçümü ESH-ESC Kriterlerine Göre Hipertansif Olan Hastalarda Cinsiyete Göre Antihipertansif İlaç Kullanımı

İl	Cinsiyet		Hayır	Evet
Eskişehir	Erkek	Sayı	216	404
		Yüzde	34,8	65,2
	Kadın	Sayı	130	490
		Yüzde	21,0	79,0

p<0,001



Bu proje dahilinde kan basıncı ölçümü yapıp hipertansif bulunan ve hipertansiyon tanısını daha önceden almış olan erkeklerin %34,8'i, kadınların %21'i ilaç kullanmıyor sadece yaşam tarzı değişiklikleri ile (ya da tamamen tedavisiz) kan basınçlarını düzenlemeye çalışıyorlardı.

Doktor Tanısı Olan ve/veya Kan Basıncı Ölçümü ESH-ESC Kriterlerine Göre Hipertansif Olan Hastalarda Şehirlerde Yaş Grubuna Göre Antihipertansif ilaç Kullanımı

İl	Yaş Grubu		Hayır	Evet
Eskişehir	30 yaş altı	Sayı	8	4
		Yüzde	66,7	33,3
	30-39	Sayı	39	17
		Yüzde	69,6	30,4
	40-49	Sayı	86	141
		Yüzde	37,9	62,1
	50-59	Sayı	122	255
		Yüzde	32,4	67,6
	60-69	Sayı	80	292
		Yüzde	21,5	78,5
	70 ve üzeri	Sayı	28	209
		Yüzde	11,8	88,2

p<0,001

