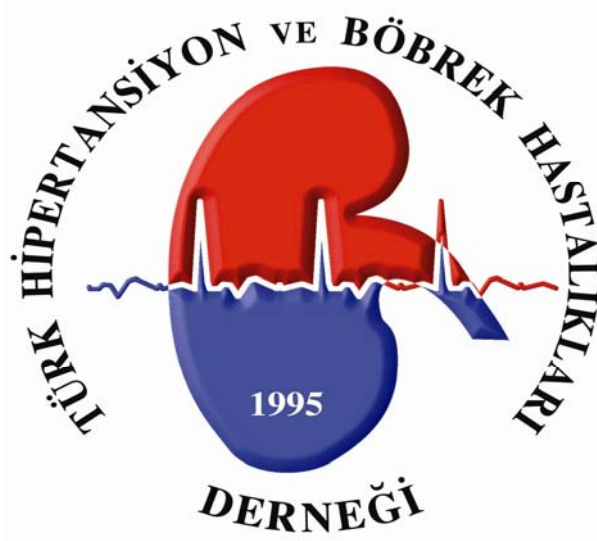


T.C. Sağlık Bakanlığının Onayı ve Desteđi ile

“Türkiye’nin Tansiyonunu Ölçüyoruz”



İstatistik Analiz Raporu (Antalya)



Temmuz 2009

Omega Araştırma tarafından hazırlanmıştır.

İÇİNDEKİLER

İÇİNDEKİLER	2
İstatistik Analiz	5
Yaş Grubu.....	6
Daha Önce Bir Hekim Tarafından Hipertansiyon Tanısı Konuldu mu?.....	7
Son 1 yıldır Hipertansiyonunuz Devam Ediyor mu?.....	8
Daha Önce Tansiyonunuzu Ölçtürdünüz mü?	9
Evet, İse Zamanını Hatırlıyor musunuz?	10
Evet, İse Sonucu Nedir?.....	11
Tansiyon Yüksekliği İçin İlaç Kullanıyor musunuz?.....	12
Kan basıncı Ölçüm Sonucu	13
Kan Basıncı Evre (ESH-ESC)	14
Kan Basıncı Evre (ESH-ESC/4 Grup)	15
Şeker, Kalp veya Böbrek Hastalığınız Var mı?	16
Kalp Hastalığınız Var mı?.....	17
Şeker Hastalığınız Var mı?.....	18
Böbrek Rahatsızlığınız Var mı?.....	19
Sigara Kullanıyor musunuz?.....	20
Tansiyonunuzu Etkilediğini Düşündüğünüz En Önemli Faktör (Ağırlıklandırılmış)	21
Tansiyonunuzu Etkilediğini Düşündüğünüz En Önemli 1. Faktör	22
Tansiyonunuzu Etkilediğini Düşündüğünüz En Önemli 2. Faktör	23
Tansiyonunuzu Etkilediğini Düşündüğünüz En Önemli 3. Faktör	24
Tansiyonunuzu Etkilediğini Düşündüğünüz En Önemli 4. Faktör	25
Tansiyonunuzu Etkilediğini Düşündüğünüz En Önemli 5. Faktör	26
Cinsiyete Göre Hipertansiyon Durumu.....	27
Cinsiyete Göre Kan Basıncı Evresi (ESH-ESC).....	28
Cinsiyete Göre Kan Basıncı Evresi (ESH-ESC/4 Grup).....	29
Yaş Grubuna Göre Hipertansiyon Durumu	30
Şehirlerde Yaş Grubuna Göre Kan Basıncı Evresi (ESH-ESC).....	31
Şehirlerde Yaş Grubuna Göre Kan Basıncı Evresi (ESH-ESC/4 Grup).....	32
Daha Önce Tansiyon Ölçtürme Durumuna ve Cinsiyete Göre Kan Basıncı Durumu.....	33
Daha Önce Tansiyon Ölçtürme Durumuna ve Cinsiyete Göre Kan Basıncı Evresi (ESH-ESC)	34
Daha Önce Tansiyon Ölçtürme Durumuna ve Cinsiyete Göre Kan Basıncı Evresi (ESH-ESC/4 Grup)	35
Daha Önce Tansiyon Ölçtürme Durumuna ve Yaş Grubuna Göre Kan Basıncı Durumu.....	36
Daha Önce Tansiyon Ölçtürme Durumuna ve Yaş Grubuna Göre Kan Basıncı Evresi (ESH-ESC)	38
Daha Önce Tansiyon Ölçtürme Durumuna ve Yaş Grubuna Göre Kan Basıncı Evresi (ESH-ESC/4 Grup)	40
Kan Basıncı Ölçümü ESH-ESC Kriterlerine Göre Hipertansif Olan Hastalarda.....	42
Cinsiyete Göre Antihipertansif İlaç Kullanım Oranları	42
Yaş Grubuna Göre Antihipertansif ilaç Kullanımı	43
Doktor Tanısı Olan ve/veya Kan Basıncı Ölçümü ESH-ESC Kriterlerine Göre Hipertansif Olan Hastalarda.....	44
Cinsiyete Göre Antihipertansif İlaç Kullanım Oranları	44
Şehirlerde Yaş Grubuna Göre Antihipertansif İlaç Kullanımı	45

“Türkiye'nin Tansiyonunu Ölçüyoruz”

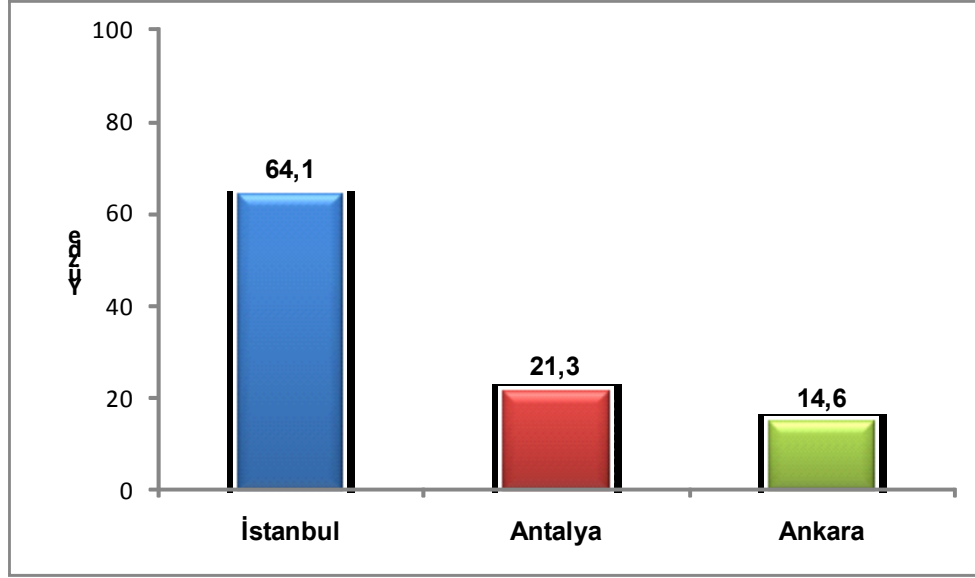
“Türkiye'nin Tansiyonunu Ölçüyoruz” kampanyası T.C. Sağlık Bakanlığının onayı ve desteği ile ilki 2008 yılı mayıs ayında gerçekleştirilmiş, bu yıl da ikincisi yapılan toplumu bilinçlendirme kampanyasıdır. Bu kampanya, tüm dünyada 17 Mayıs 2009 “Dünya Hipertansiyon Günü” etkinlikleri kapsamında gerçekleştirilmiştir. Kampanya için Tansiyon Tırı ile Türkiye’de farklı illere gidilmekte ve il merkezlerinde istekli insanların tansiyonları kurallara uygun bir şekilde ölçülmekte, insanlara hipertansiyon hakkında bilgilendirici broşürler verilerek hastalık hakkında bilgi sahibi olmaları sağlanmaktadır. Aynı zamanda tansiyon tırının gittiği illerdeki Sağlık Bakanlığı Sağlık Ocaklarında da tansiyon ölçümleri gerçekleştirilerek kampanya kapsamında ölçümü ve bilinçlendirmesi yapılan insan sayısı arttırılmaya çalışılmaktadır. Bu seneki kampanyada tansiyon tırımımız 13 Mayıs 2009 tarihinde Kadıköy, 14 Mayıs 2009’da Eminönü, 15-16 Mayıs 2009’da Antalya ve 18 Mayıs 2009’da Ankara’daydı. 11-15 Mayıs tarihlerini içine alan hafta boyunca da bu illerdeki sağlık ocaklarında ölçümler yapılarak yaklaşık 34.000 insanımızın tansiyonu ölçüldü. Bilindiği üzere hipertansiyonda hasta bilinçlendirilmesi ve uygun tedavi ile hipertansiyonun yaratacağı zararlardan korunmak mümkün olmaktadır. Hipertansiyon, özellikle kontrolsüz kaldığında oluşturduğu kalp ve damar hastalıkları, inmeler, körlük ve böbrek yetmezliği gibi hem hastanın yaşam kalitesini azaltan, işgücü kaybına neden olan, yaşam süresini kısaltan bir tablo hem de bu sorunların tedavisi için sağlık harcamalarının daha fazla artışına neden olarak ülke ekonomisini de ciddi oranda etkileyen bir sebeptir. Türk Hipertansiyon ve Böbrek Hastalıkları Derneği olarak planlamış olduğumuz bu kampanya ile hedefimiz tüm Türkiye’ye ulaşmak ve sinsi katil ‘hipertansiyon’ hakkında insanlarımızı uyarmaktır. Geçen sene ve bu sene yapılan kampanya ile 60.000’den fazla insanın bilgilendirmesini sağlamış bulunmaktayız. Bu sayının ilerleyen yıllarda milyonlarla ifade edilir hale gelmesini ve bunun insan sağlığı üzerine olumlu yansımalarını görmeyi umut ediyoruz. Bu kampanyanın gerçekleştirilmesinde bize büyük destekler sağlayan T.C. Sağlık Bakanlığına, İl Sağlık Müdürlüklerine, Hekim ve Hemşirelerimize, Belediyelere, kampanyaya katılan halkımıza, Sponsor firmalara (Boehringer Ingelheim, Novartis, Pfizer, Scania, Omron) ve organizasyonu yapan Medkom’a teşekkür ederiz.

Prof. Dr Şükrü Sindel
Türk Hipertansiyon ve Böbrek
Hastalıkları Derneği Başkanı
Yönetim Kurulu Adına

Türkiye'nin Tansiyonunu Ölçüyoruz Projesi 2009'da ölçüm yapılan iller ve ölçüm sayıları

Şehir

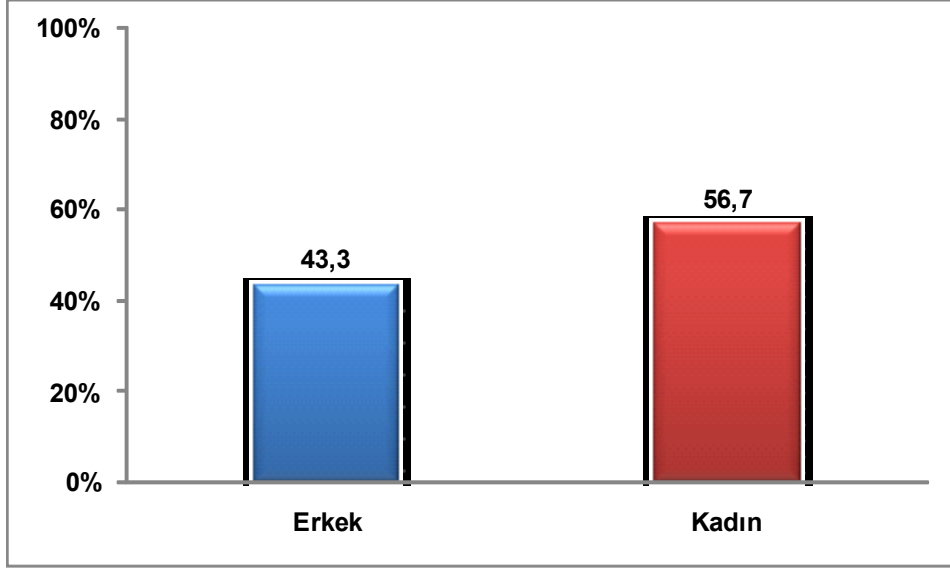
	Sayı	Yüzde
İstanbul	21841	64,1
Antalya	7260	21,3
Ankara	4971	14,6
Toplam	34072	100,0



Antalya İli Ölçüm Sonuçları

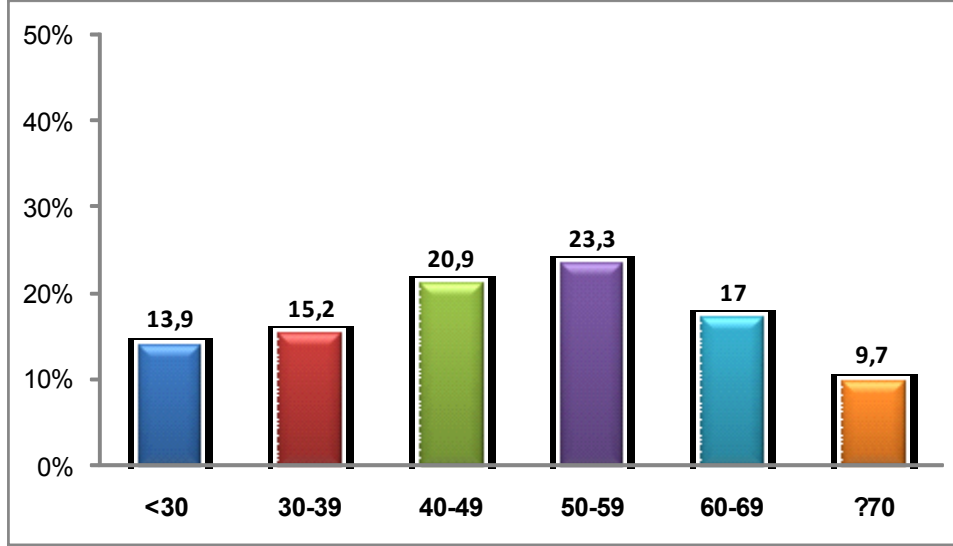
İstatistik Analiz

		Erkek	Kadın	Toplam
Antalya	Sayı	2956	3873	6829
	Yüzde	43,3	56,7	100,0



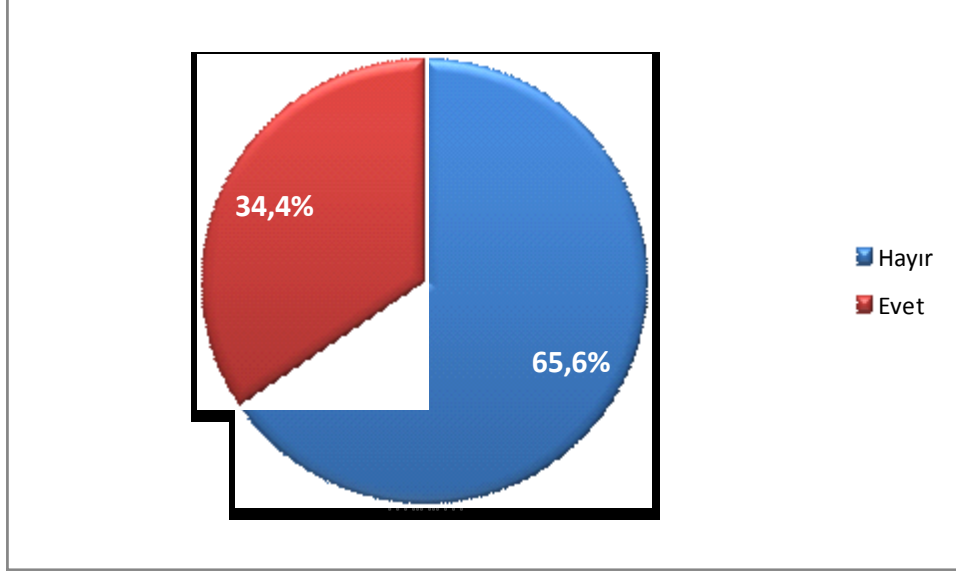
Yaş Grubu

		<30	30-39	40-49	50-59	60-69	≥70	Toplam
Antalya	Sayı	986	1078	1484	1651	1208	689	7096
	Yüzde	13,9	15,2	20,9	23,3	17,0	9,7	100,0



Daha Önce Bir Hekim Tarafından Hipertansiyon Tanısı Konuldu mu?

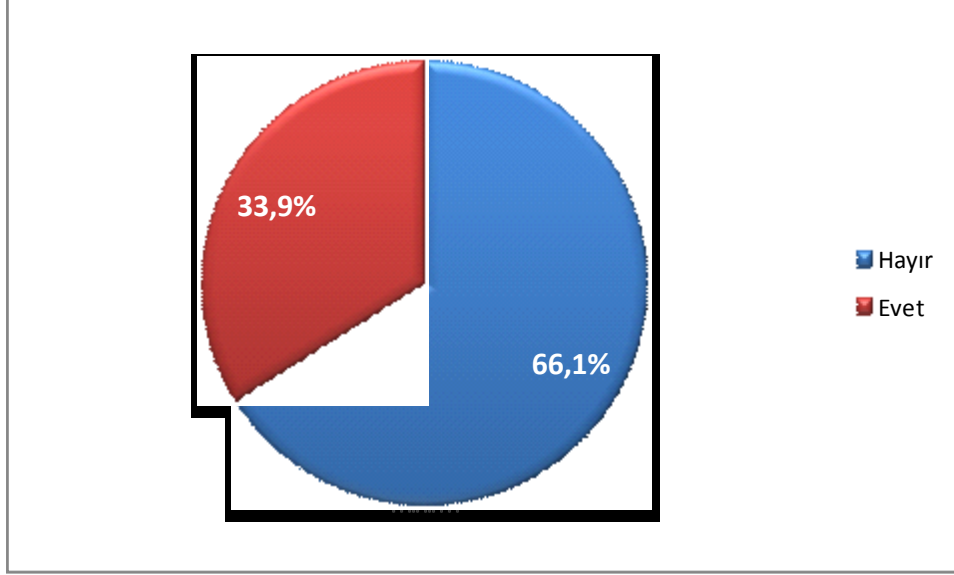
		Hayır	Evet	Toplam
Antalya	Sayı	4728	2476	7204
	Yüzde	65,6	34,4	100,0



Tansiyon tırında ve sağlık ocaklarında tansiyon ölçümü yaptırmaya gelenlerin %34,4'ü daha önceden hipertansiyon tanısı almış, hipertansif olduğunu bilen hastalardan oluşmaktaydı. Geriye kalan %65,6'lık popülasyon ya tansiyonlarını hiç ölçtürmemiş, dolayısıyla hipertansif ise de durumlarından habersiz ya da ölçülmüş ve normotansif bulunmuş bireylerden oluşuyordu.

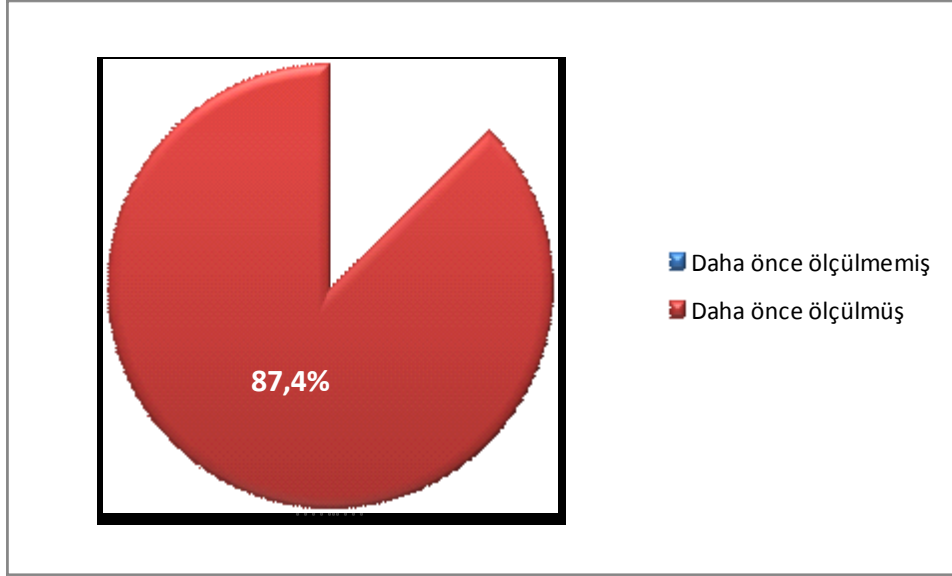
Son 1 yıldır Hipertansiyonunuz Devam Ediyor mu?

		Hayır	Evet	Toplam
Antalya	Sayı	4582	2351	6933
	Yüzde	66,1	33,9	100,0



Daha Önce Tansiyonunuzu Ölçtürdünüz mü?

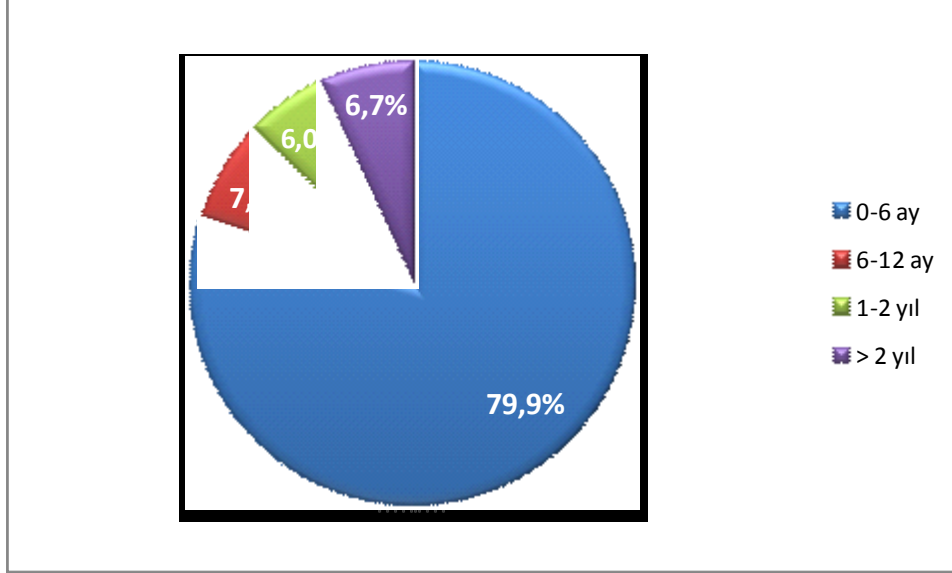
		Hayır	Evet	Toplam
Antalya	Sayı	901	6239	7140
	Yüzde	12,6	87,4	100,0



Antalya ilinde tansiyonunu daha önce hiç ölçtürmemiş olanlar İstanbul (%8,8) ve Ankara (%9) ili ile karşılaştırıldığında daha fazla görülmektedir. Bu veriler Türk Hipertansiyon Prevalans çalışmasında tansiyonunu daha önce hiç ölçtürmemiş, ilk defa ölçüm yapılan hasta oranı ile (%32) karşılaştırıldığında daha olumlu gözükmeyle birlikte bu iyimser tablonun hipertansif olduğunu bilen ya da daha önce kan basıncı ölçümü yaptırmış, tansiyon aletine yabancı olmayanların kampanyaya ilgilerinin daha fazla olmasından ve bu proje ile sadece il merkezlerinde oturan, sağlık kuruluşlarına daha yakın olan insanlara ulaşmış olmamızdan kaynaklanıyor olma olasılığı da akılda tutulmalıdır.

Evet, İse Zamanını Hatırlıyor musunuz?

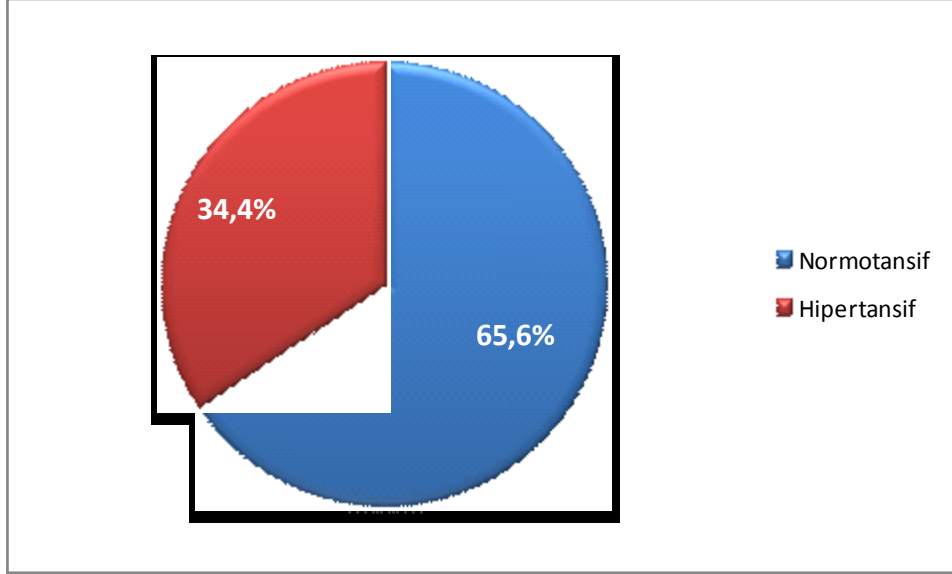
		0-6 ay	6-12 ay	1-2 yıl	> 2 yıl	Toplam
Antalya	Sayı	4957	461	373	415	6206
	Yüzde	79,9	7,4	6,0	6,7	100,0



Antalya ilinde ölçüm yaptıranların %12.7'si son bir yıldır tansiyon ölçüm yaptırtmamıştı. Toplumda herkesin en az yılda bir kez kan basıncı ölçümü yaptırması gerekliliği düşünüldüğünde hiç tansiyon ölçümü yaptırmamış %12.6'lık kesim ve ölçüm yaptırmış ancak ölçümün üzerinden bir yıldan daha fazla süre geçmiş %12.7'lik kesim toplandığında Antalya'daki toplumun %25.3'ü hipertansiyon yönünden kontrolsüz durumda kabul edilmelidir.

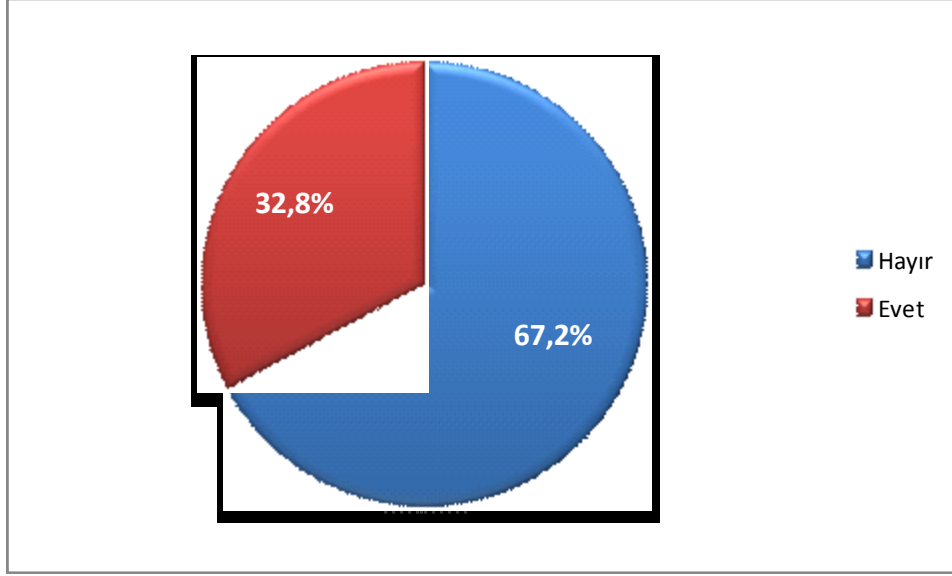
Evet, İse Sonucu Nedir?

		Hayır	Evet	Toplam
Antalya	Sayı	4158	2176	6334
	Yüzde	65,6	34,4	100,0



Tansiyon Yüksekliği İçin İlaç Kullanıyor musunuz?

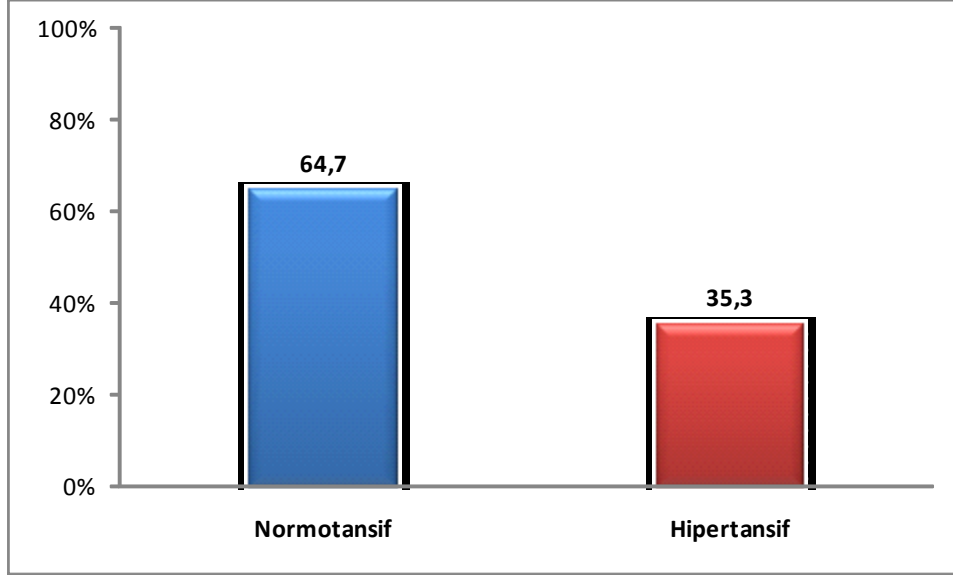
		Hayır	Evet	Toplam
Antalya	Sayı	4608	2248	6856
	Yüzde	67,2	32,8	100,0



Hipertansif olsun olmasın ölçüm yapılanların sadece %32,8'i antihipertansif ilaç alıyordu.

Kan basıncı Ölçüm Sonucu

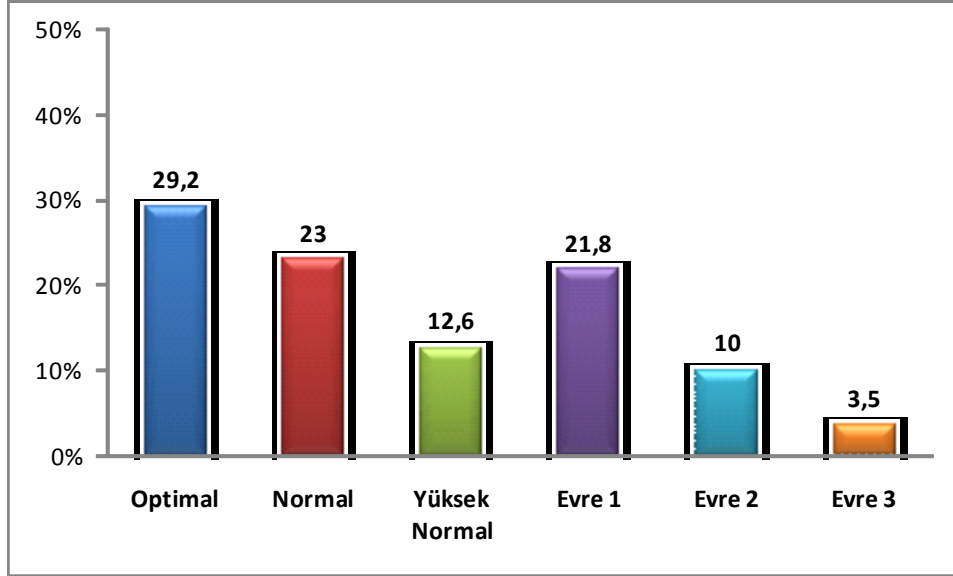
		Normal	Hipertansif	Toplam
Antalya	Sayı	4648	2538	7186
	Yüzde	64,7	35,3	100,0



Antalya'da Sağlık Ocaklarında ve Tansiyon tırımında kan basıncı ölçtürmeye gelenler in %35,3'ünde hipertansiyon mevcut idi. Bu sayı 2003 Türk hipertansiyon prevalans çalışmasında bildirilen %31,8 ortalama hipertansiyon prevalansına çok yakın bir sayıdır. Türk hipertansiyon prevalans çalışmasında (2003) Antalya ilinin içinde bulunduğu Akdeniz Bölgesinde saptanan ortalama hipertansiyon prevalansı % 28,4 tı. Bu sene yüzdenin biraz daha artması hipertansiyon görülme oranının artışı yanı sıra ölçüm yaptırmaya gelenlerin daha çok hipertansif bireyler olması ve daha çok bu bireylerin ölçüm yaptırmaya rağbet etmesinden kaynaklanıyor da olabilir

Kan Basıncı Evre (ESH-ESC)

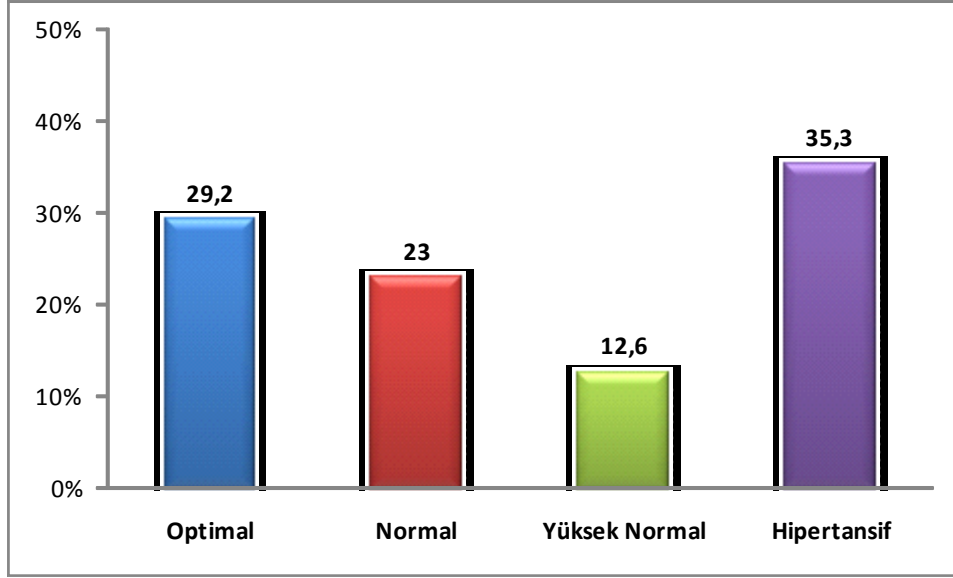
		Optimal	Normal	Yüksek Normal	Evre 1	Evre 2	Evre 3	Toplam
Antalya	Sayı	2097	1650	902	1567	716	255	7187
	Yüzde	29,2	23,0	12,6	21,8	10,0	3,5	100,0



Hipertansiyon derecesine göre dağılıma bakıldığında Türk Hipertansiyon Prevalans çalışması verileri ile uyumlu bir dağılım mevcut idi. Evre I hipertansifler çoğunlukta idi.

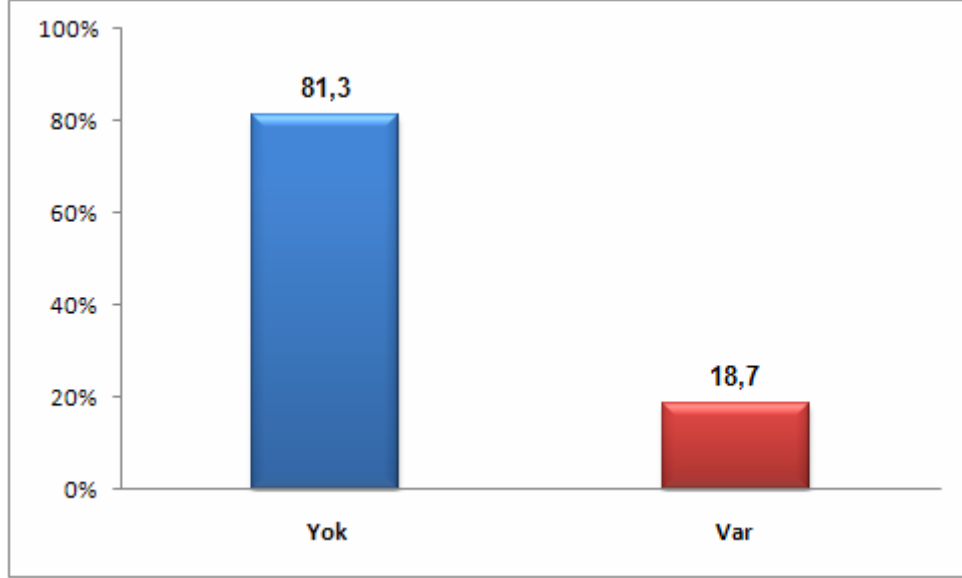
Kan Basıncı Evre (ESH-ESC/4 Grup)

		Optimal	Normal	Yüksek Normal	Hipertansif	Toplam
Antalya	Sayı	2097	1650	902	2538	7187
	Yüzde	29,2	23,0	12,6	35,3	100,0



Şeker, Kalp veya Böbrek Hastalığınız Var mı?

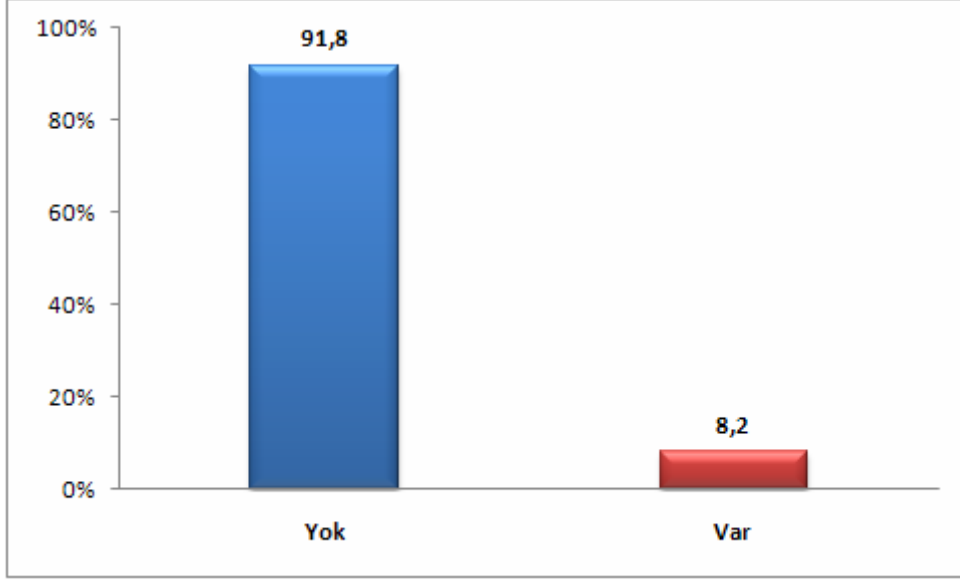
		Yok	Var	Toplam
Antalya	Sayı	5337	1224	6561
	Yüzde	81,3	18,7	100,0



Diyabetes Mellitus, herhangi kalp hastalığı ya da renal hastalık gibi yüksek risk göstergesi olan tablolara sahip olan bireyler toplam popülasyonun (hipertansif olsun-olmasın) %18,7'sini oluşturmaktaydı. Bunlar içinde Diyabetes Mellitus en sıklıkla gözlenen tablo idi.

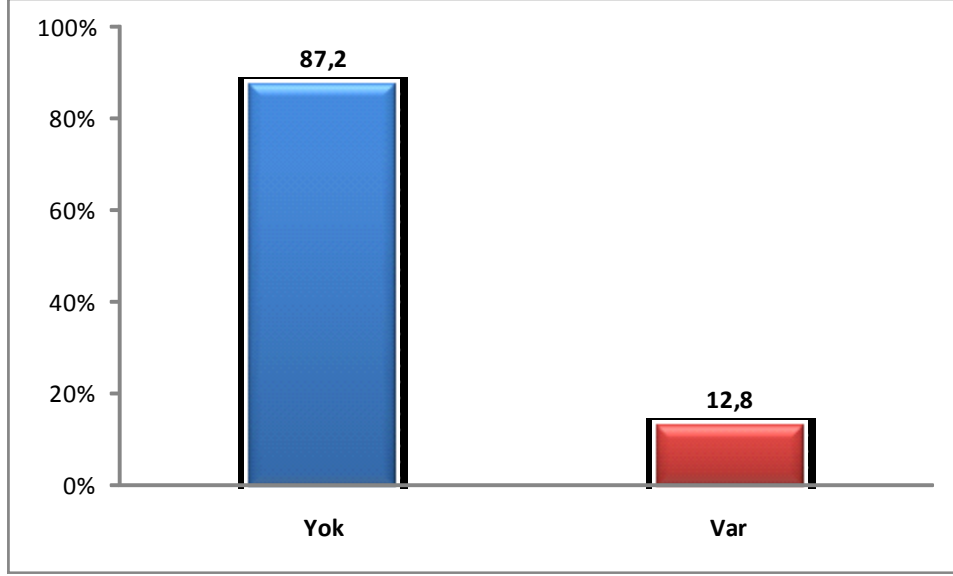
Kalp Hastalığınız Var mı?

		Yok	Var	Toplam
Antalya	Sayı	6663	597	7260
	Yüzde	91,8	8,2	100,0



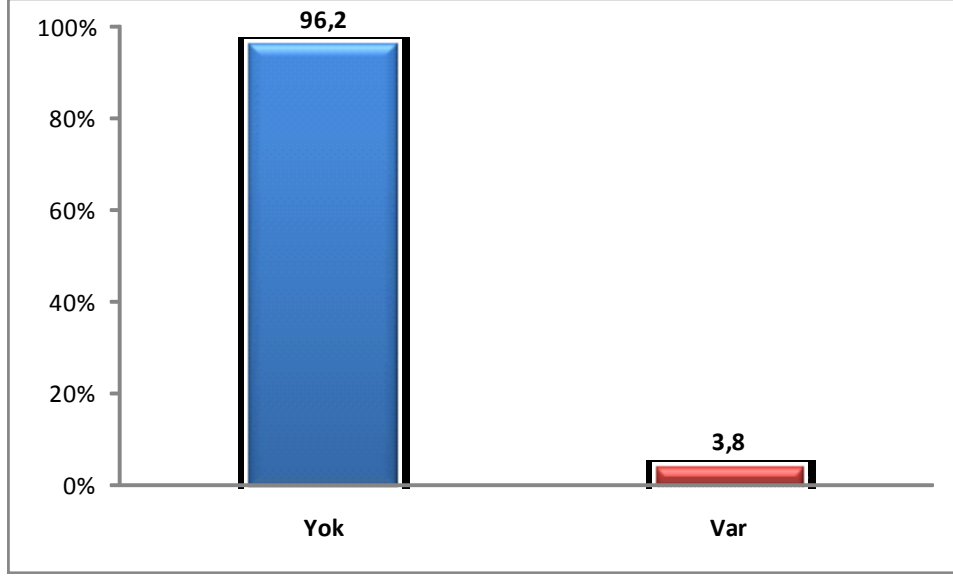
Şeker Hastalığınız Var mı?

		Yok	Var	Toplam
Antalya	Sayı	6332	928	7260
	Yüzde	87,2	12,8	100,0



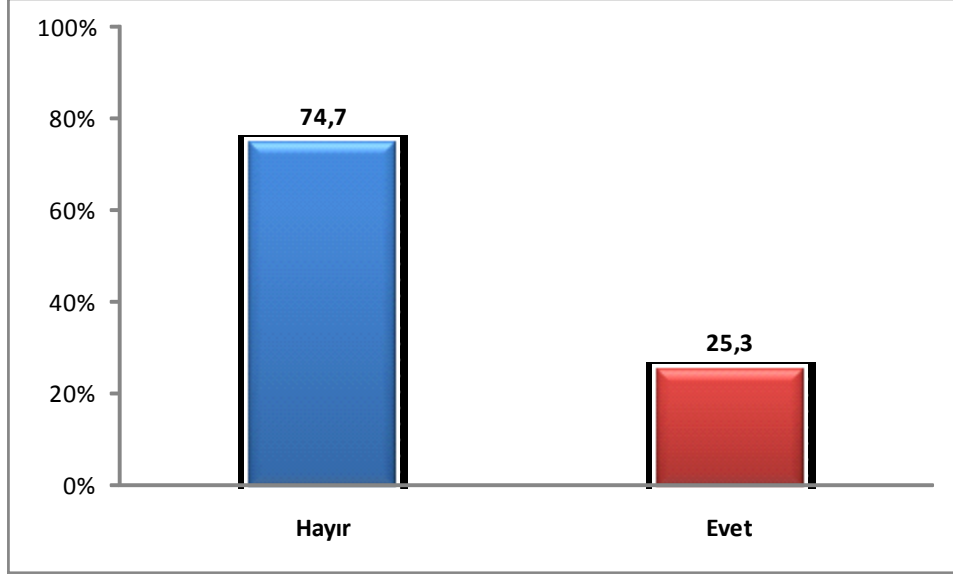
Böbrek Rahatsızlığınız Var mı?

		Yok	Var	Toplam
Antalya	Sayı	6987	273	7260
	Yüzde	96,2	3,8	100,0



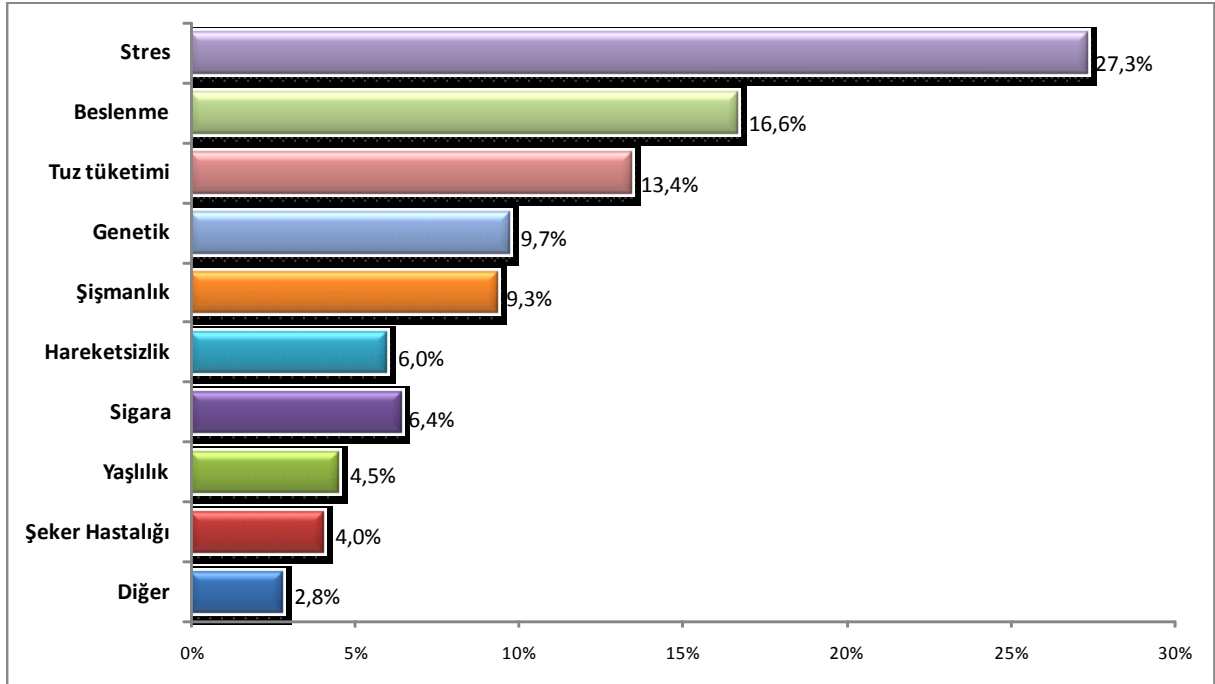
Sigara Kullanıyor musunuz?

		Hayır	Evet	Toplam
Antalya	Sayı	5059	1714	6773
	Yüzde	74,7	25,3	100,0



Tansiyonunuzu Etkilediğini Düşündüğünüz En Önemli Faktör (Ağırlıklandırılmış)

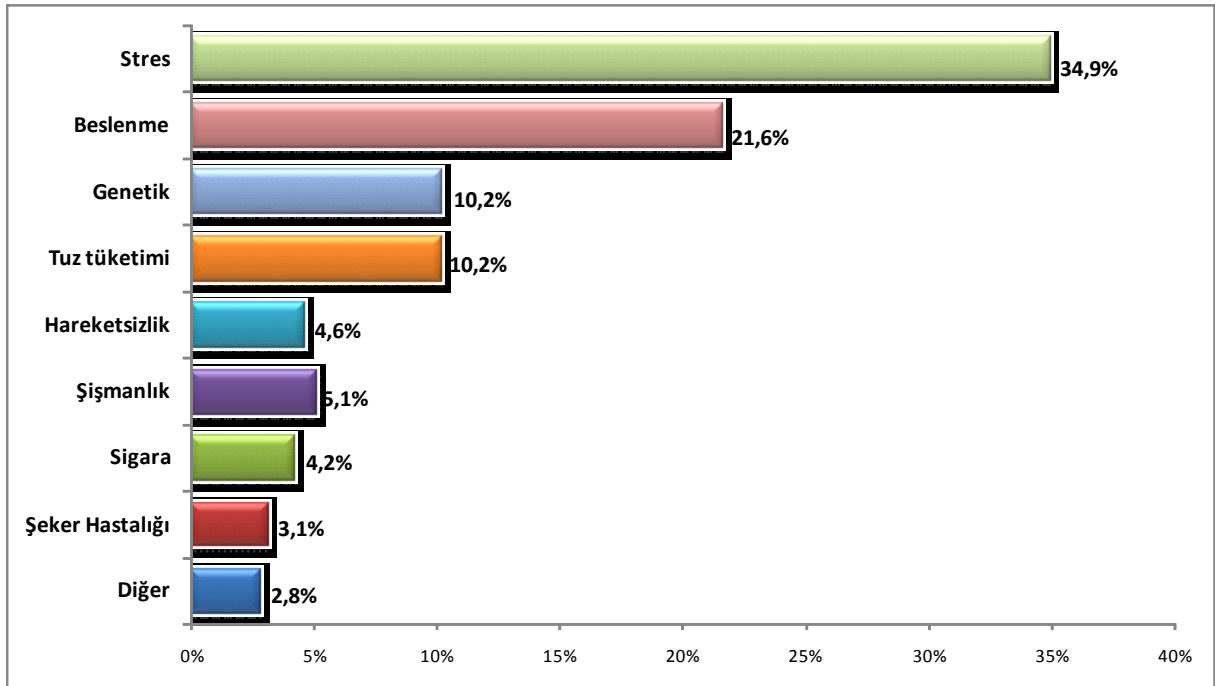
Antalya		
Faktör	Sayı	Yüzde
Stres	17229	27,3
Beslenme	10487	16,6
Tuz tüketimi	8456	13,4
Genetik	6098	9,7
Şişmanlık	5891	9,3
Hareketsizlik	3756	6,0
Sigara	4038	6,4
Yaşlılık	2818	4,5
Şeker Hastalığı	2527	4,0
Diğer	1750	2,8
Toplam	63050	100,0



Ölçüm yaptırmaya gelenlerin hipertansiyona etki eden faktörler ile ilgili bilgilerini değerlendirmek için sorulan soruya cevaplarına bakıldığında kişilerin stres, beslenme ve tuz tüketimini sıklıkla hipertansiyon ile ilişkilendirdikleri görülmektedir.

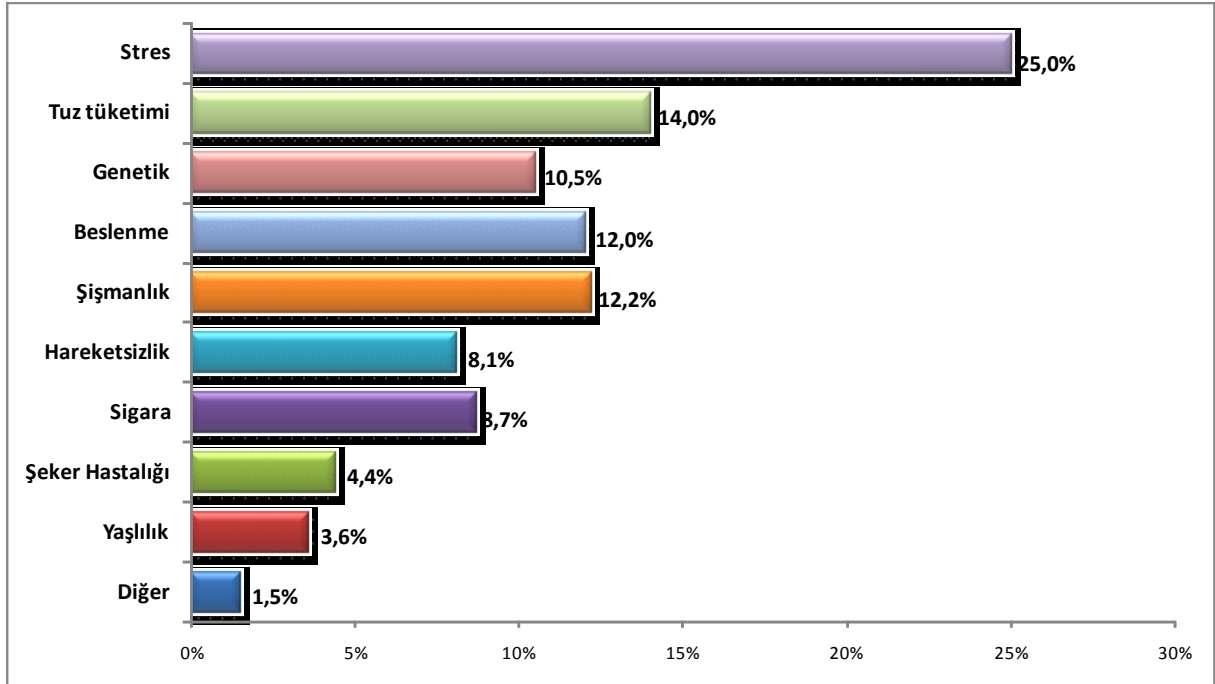
Tansiyonunuzu Etkilediğini Düşündüğünüz En Önemli 1. Faktör

Antalya			
1.faktör	Sayı	Yüzde	Geçerli Yüzde
Stres	1993	27,5	34,9
Beslenme	1233	17,0	21,6
Genetik	580	8,0	10,2
Tuz tüketimi	582	8,0	10,2
Hareketsizlik	265	3,7	4,6
Şişmanlık	294	4,0	5,1
Sigara	240	3,3	4,2
Şeker Hastalığı	176	2,4	3,1
Yaşlılık	188	2,6	3,3
Diğer	160	2,2	2,8
Toplam	5711	78,7	100,0
Boş	1549	21,3	
Toplam	7260	100,0	



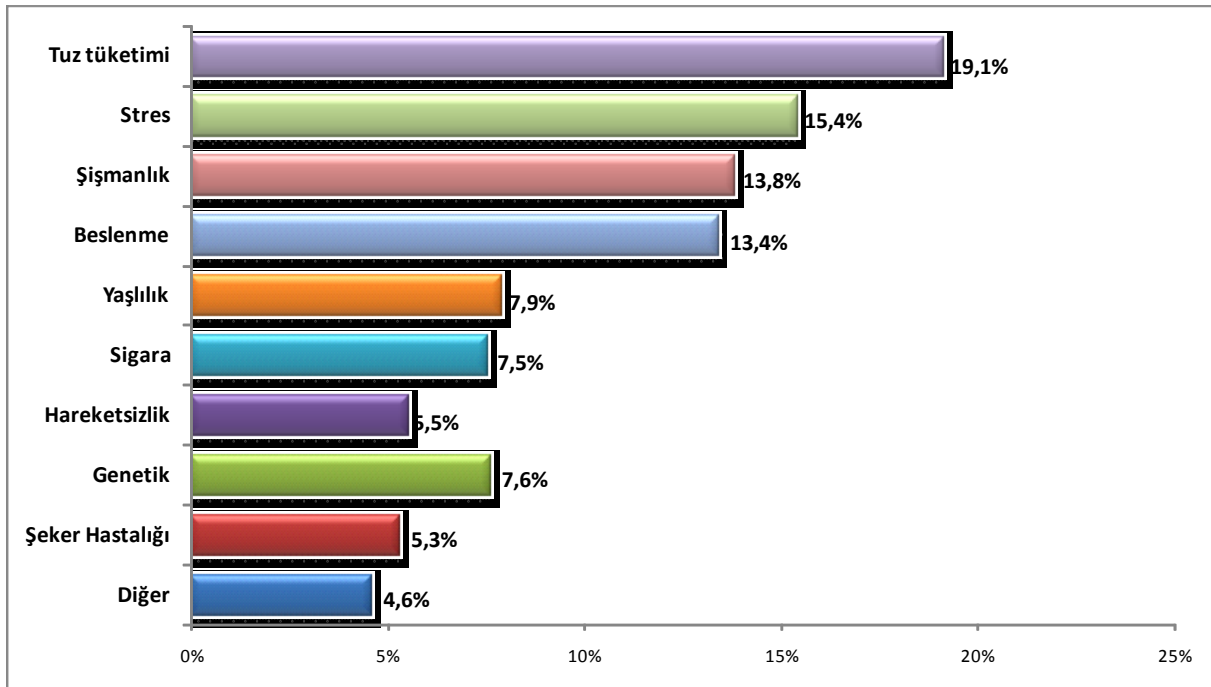
Tansiyonunuzu Etkilediğini Düşündüğünüz En Önemli 2. Faktör

Antalya			
2.faktör	Sayı	Yüzde	Geçerli Yüzde
Stres	1283	17,7	25,0
Tuz tüketimi	718	9,9	14,0
Genetik	539	7,4	10,5
Beslenme	615	8,5	12,0
Şişmanlık	624	8,6	12,2
Hareketsizlik	416	5,7	8,1
Sigara	446	6,1	8,7
Şeker Hastalığı	227	3,1	4,4
Yaşlılık	187	2,6	3,6
Diğer	77	1,1	1,5
Toplam	5132	70,7	100,0
Boş	2128	29,3	
Toplam	7260	100,0	



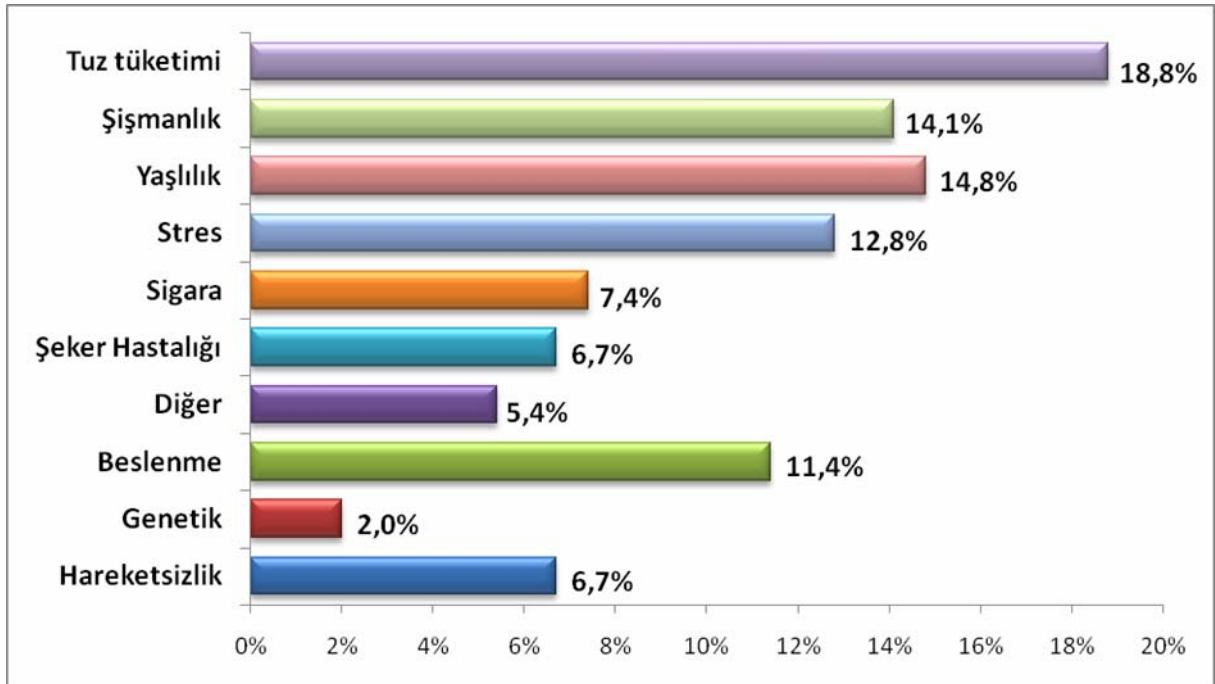
Tansiyonunuzu Etkilediğini Düşündüğünüz En Önemli 3. Faktör

Antalya			
3.faktör	Sayı	Yüzde	Geçerli Yüzde
Tuz tüketimi	870	12,0	19,1
Stres	698	9,6	15,4
Şişmanlık	627	8,6	13,8
Beslenme	609	8,4	13,4
Yaşlılık	360	5,0	7,9
Sigara	343	4,7	7,5
Hareketsizlik	248	3,4	5,5
Genetik	345	4,8	7,6
Şeker Hastalığı	239	3,3	5,3
Diğer	208	2,9	4,6
Toplam	4547	62,6	100,0
Boş	2713	37,4	
Toplam	7260	100,0	



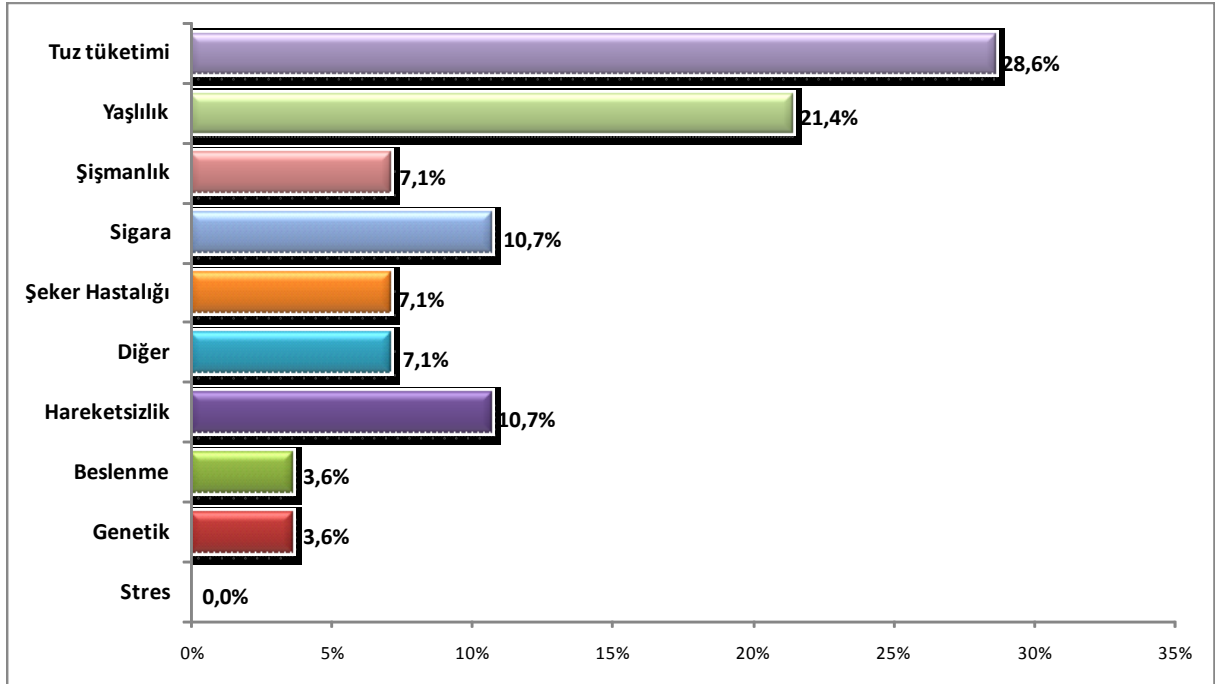
Tansiyonunuzu Etkilediğini Düşündüğünüz En Önemli 4. Faktör

Antalya			
4.faktör	Sayı	Yüzde	Geçerli Yüzde
Tuz tüketimi	28	0,4	18,8
Şişmanlık	21	0,3	14,1
Yaşlılık	22	0,3	14,8
Stres	19	0,3	12,8
Sigara	11	0,2	7,4
Şeker Hastalığı	10	0,1	6,7
Diğer	8	0,1	5,4
Beslenme	17	0,2	11,4
Genetik	3	0,0	2,0
Hareketsizlik	10	0,1	6,7
Toplam	149	2,1	100,0
Boş	7111	97,9	
Toplam	7260	100,0	



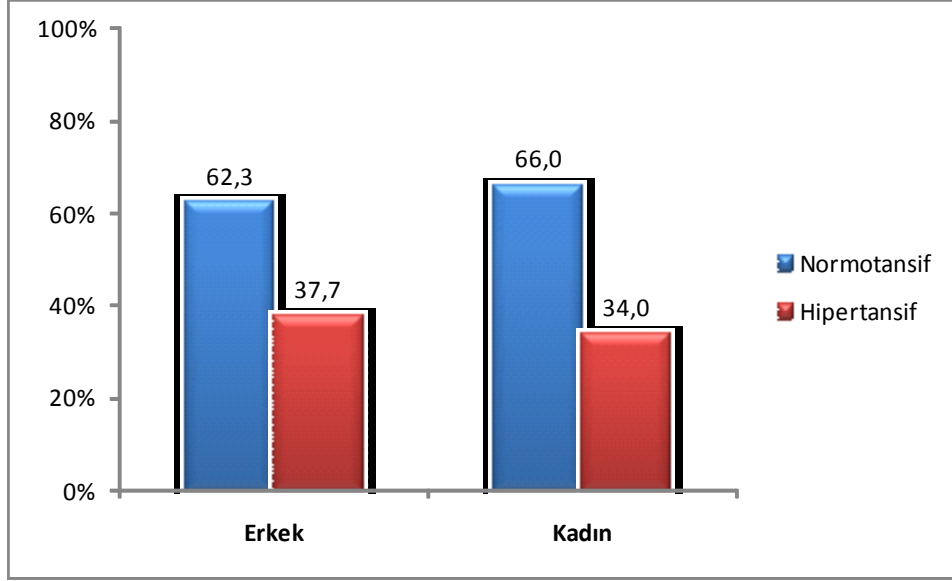
Tansiyonunuzu Etkilediğini Düşündüğünüz En Önemli 5. Faktör

Antalya			
5.faktör	Sayı	Yüzde	Geçerli Yüzde
Tuz tüketimi	8	0,1	28,6
Yaşlılık	6	0,1	21,4
Şişmanlık	2	0,0	7,1
Sigara	3	0,0	10,7
Şeker Hastalığı	2	0,0	7,1
Diğer	2	0,0	7,1
Hareketsizlik	3	0,0	10,7
Beslenme	1	0,0	3,6
Genetik	1	0,0	3,6
Stres	0	0,0	0,0
Toplam	28	0,4	100,0
Boş	7232	99,6	
Toplam	7260	100,0	



Cinsiyete Göre Hipertansiyon Durumu

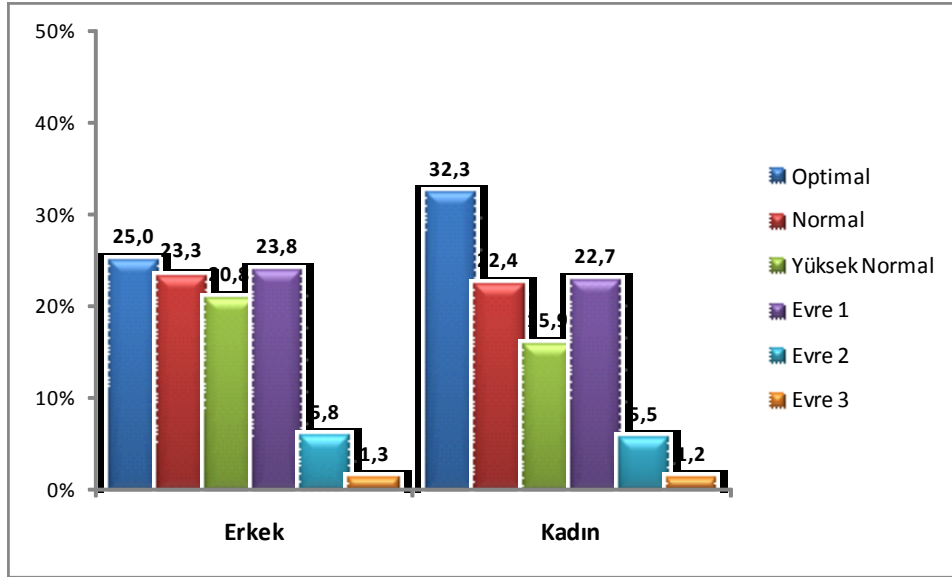
İl	Cinsiyet		Normal	Hipertansif
Antalya	Erkek	Sayı	1828	1104
		Yüzde	62,3	37,7
	Kadın	Sayı	2527	1303
		Yüzde	66,0	34,0



Türk Hipertansiyon Prevalans çalışmasında kadınlar erkeklere göre daha hipertansif bulunmuşken Antalya ilinde yapılan bu değerlendirmede erkekler küçük bir farkla daha hipertansif bulunmuşlardır.

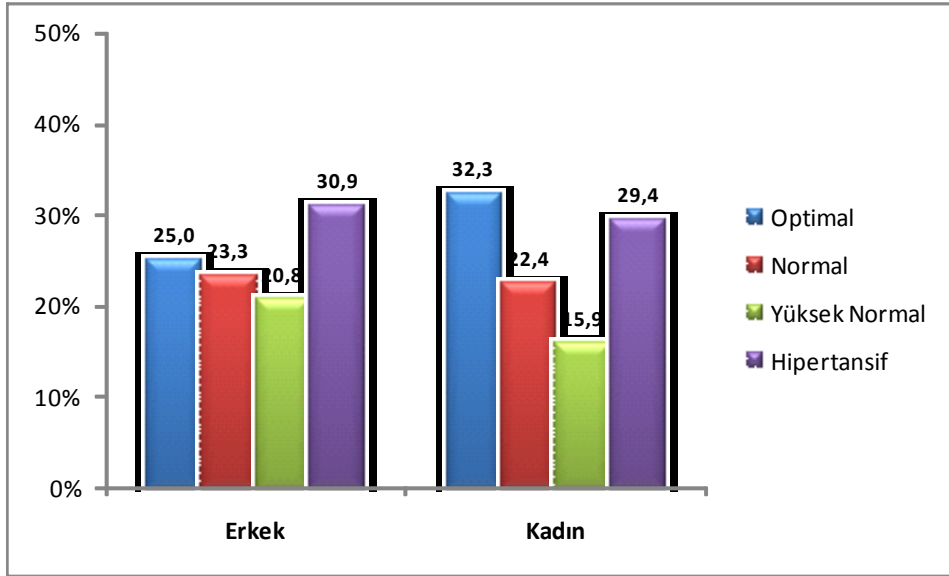
Cinsiyete Göre Kan Basıncı Evresi (ESH-ESC)

İl	Cinsiyet		Optimal	Normal	Yüksek Normal	Evre 1	Evre 2	Evre 3
Antalya	Erkek	Sayı	733	683	610	699	170	37
		Yüzde	25,0	23,3	20,8	23,8	5,8	1,3
	Kadın	Sayı	1238	859	608	868	211	47
		Yüzde	32,3	22,4	15,9	22,7	5,5	1,2



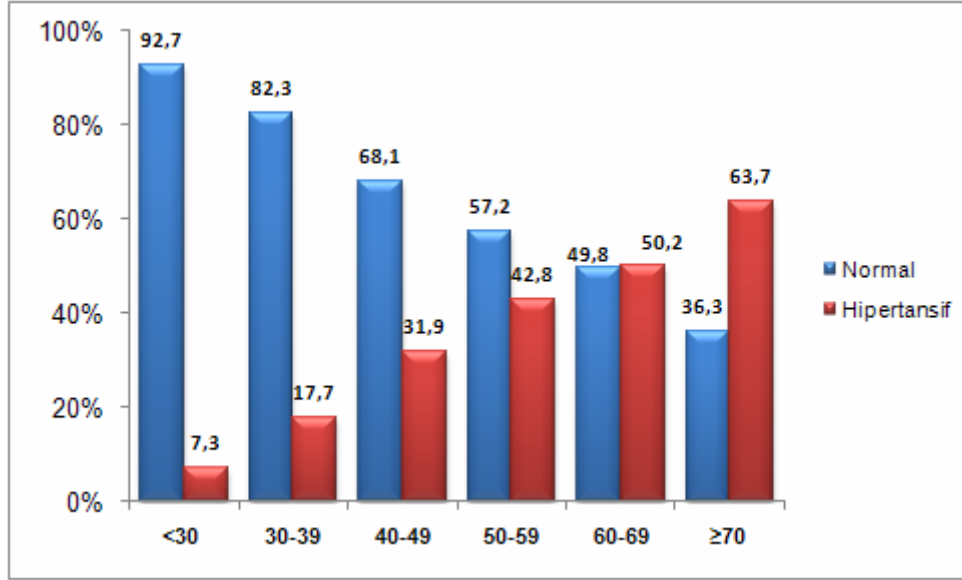
Cinsiyete Göre Kan Basıncı Evresi (ESH-ESC/4 Grup)

İl	Cinsiyet		Optimal	Normal	Yüksek Normal	Hipertansif
Antalya	Erkek	Sayı	733	683	610	906
		Yüzde	25,0	23,3	20,8	30,9
	Kadın	Sayı	1238	859	608	1126
		Yüzde	32,3	22,4	15,9	29,4



Yaş Grubuna Göre Hipertansiyon Durumu

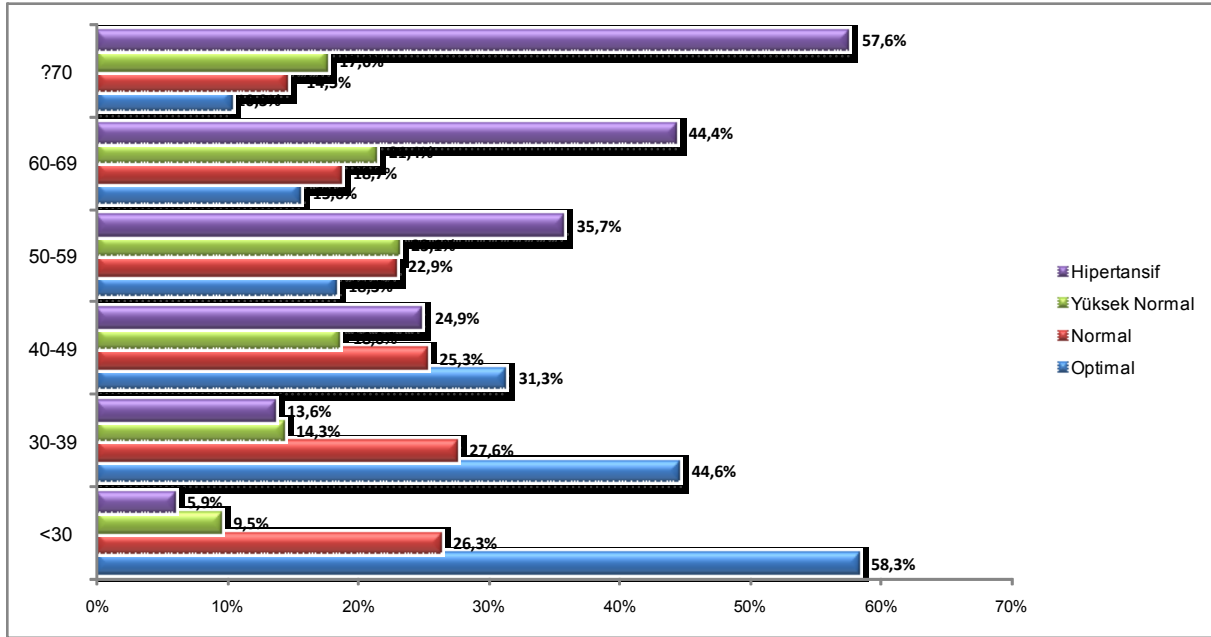
İl	Yaş Grubu		Hipertansif
Antalya	<30	Sayı	72
		Yüzde	7,3
	30-39	Sayı	189
		Yüzde	17,7
	40-49	Sayı	468
		Yüzde	31,9
	50-59	Sayı	699
		Yüzde	42,8
	60-69	Sayı	600
		Yüzde	50,2
	≥70i	Sayı	434
		Yüzde	63,7



Yaş arttıkça hipertansiyon görülme oranı genel toplum verileri ile uyumlu olacak şekilde artış göstermektedir.

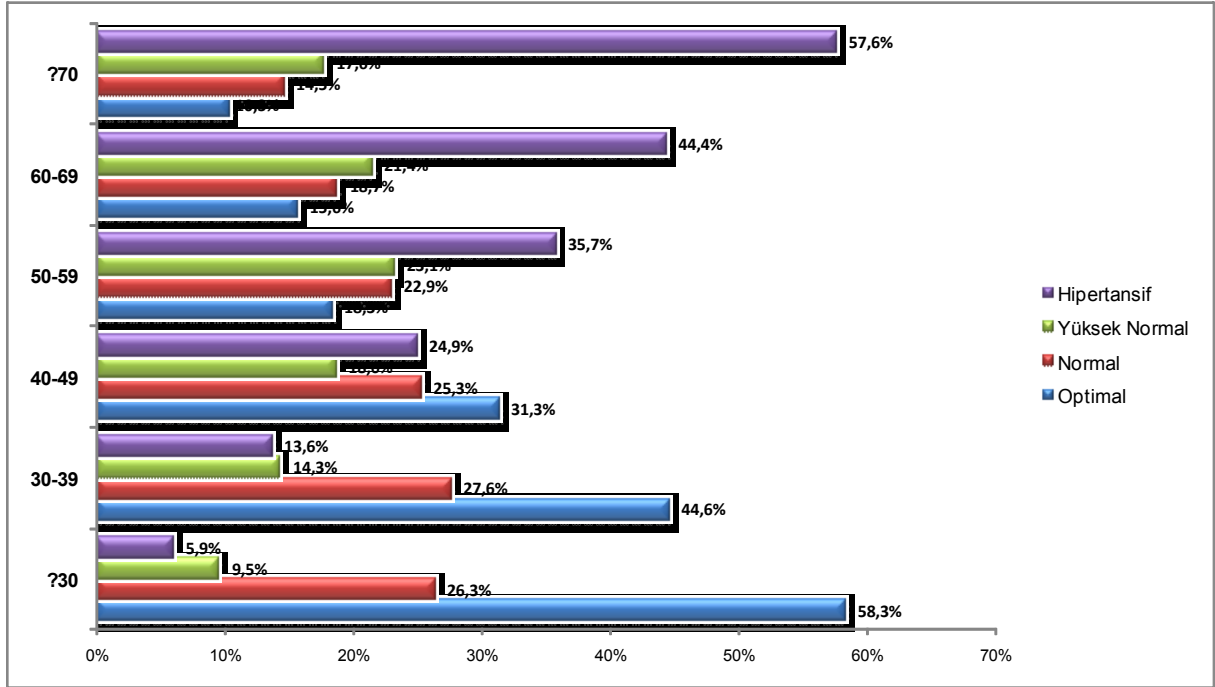
Şehirlerde Yaş Grubuna Göre Kan Basıncı Evresi (ESH-ESC)

İl	Yaş Grup		Optimal	Normal	Yüksek Normal	Evre 1	Evre 2	Evre 3
Antalya	<30	Sayı	571	258	93	54	3	1
		Yüzde	58,3	26,3	9,5	5,5	0,3	0,1
	30-39	Sayı	475	294	152	116	24	5
		Yüzde	44,6	27,6	14,3	10,9	2,3	0,5
	40-49	Sayı	459	371	273	284	70	11
		Yüzde	31,3	25,3	18,6	19,3	4,8	0,7
	50-59	Sayı	299	374	378	449	107	28
		Yüzde	18,3	22,9	23,1	27,5	6,5	1,7
	60-69	Sayı	186	223	256	414	98	18
		Yüzde	15,6	18,7	21,4	34,6	8,2	1,5
	≥70	Sayı	70	99	120	282	90	20
		Yüzde	10,3	14,5	17,6	41,4	13,2	2,9



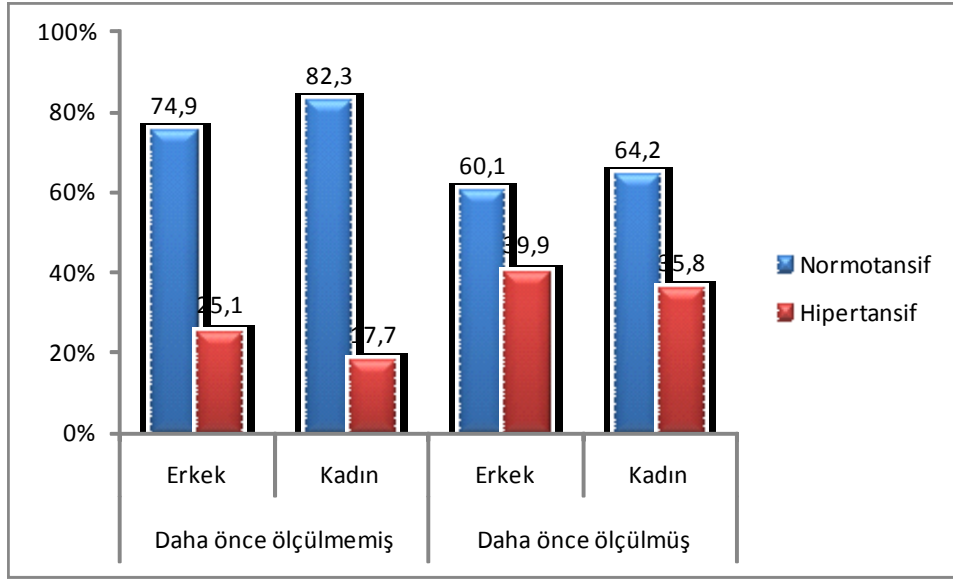
Şehirlerde Yaş Grubuna Göre Kan Basıncı Evresi (ESH-ESC/4 Grup)

İl	Yaş Grup		Optimal	Normal	Yüksek Normal	Hipertansif
Antalya	<30	Sayı	571	258	93	58
		Yüzde	58,3	26,3	9,5	5,9
	30-39	Sayı	475	294	152	145
		Yüzde	44,6	27,6	14,3	13,6
	40-49	Sayı	459	371	273	365
		Yüzde	31,3	25,3	18,6	24,9
	50-59	Sayı	299	374	378	584
		Yüzde	18,3	22,9	23,1	35,7
	60-69	Sayı	186	223	256	530
		Yüzde	15,6	18,7	21,4	44,4
	≥70	Sayı	70	99	120	392
		Yüzde	10,3	14,5	17,6	57,6



Daha Önce Tansiyon Ölçtürme Durumuna ve Cinsiyete Göre Kan Basıncı Durumu

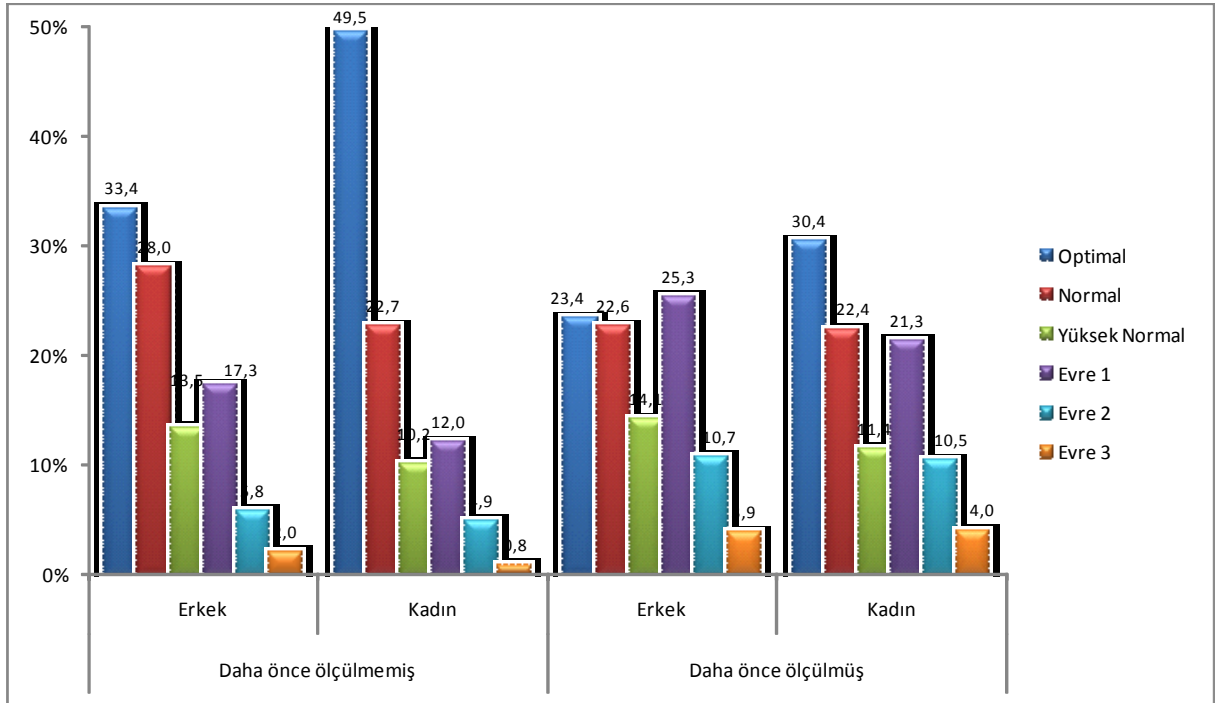
	Cinsiyet		Hipertansif
Daha önce ölçülmemiş	Erkek	Sayı	112
		Yüzde	25,1
	Kadın	Sayı	68
		Yüzde	17,7
Daha önce ölçülmüş	Erkek	Sayı	973
		Yüzde	39,9
	Kadın	Sayı	1.217
		Yüzde	35,8



Daha önce tansiyonunu hiç ölçtürmemiş ve ilk defa Türkiye'nin Tansiyonunu Ölçüyoruz projesi kapsamında tansiyon ölçümü yaptırmış olan erkeklerin %25,1'inde, kadınların % 17,7'sinde hipertansiyon mevcut idi. Yani 180 kişi ilk defa bu kampanya sayesinde hipertansif olduklarını ve ilgili bir hekime gitmeleri gerektiğini öğrenmişlerdir. Bu vakaların büyük çoğunluğu evre 1 hipertansiyon hastasıydı. Daha önce tansiyonu ölçülmemiş erkeklerde hipertansiyon oranı daha fazla idi.

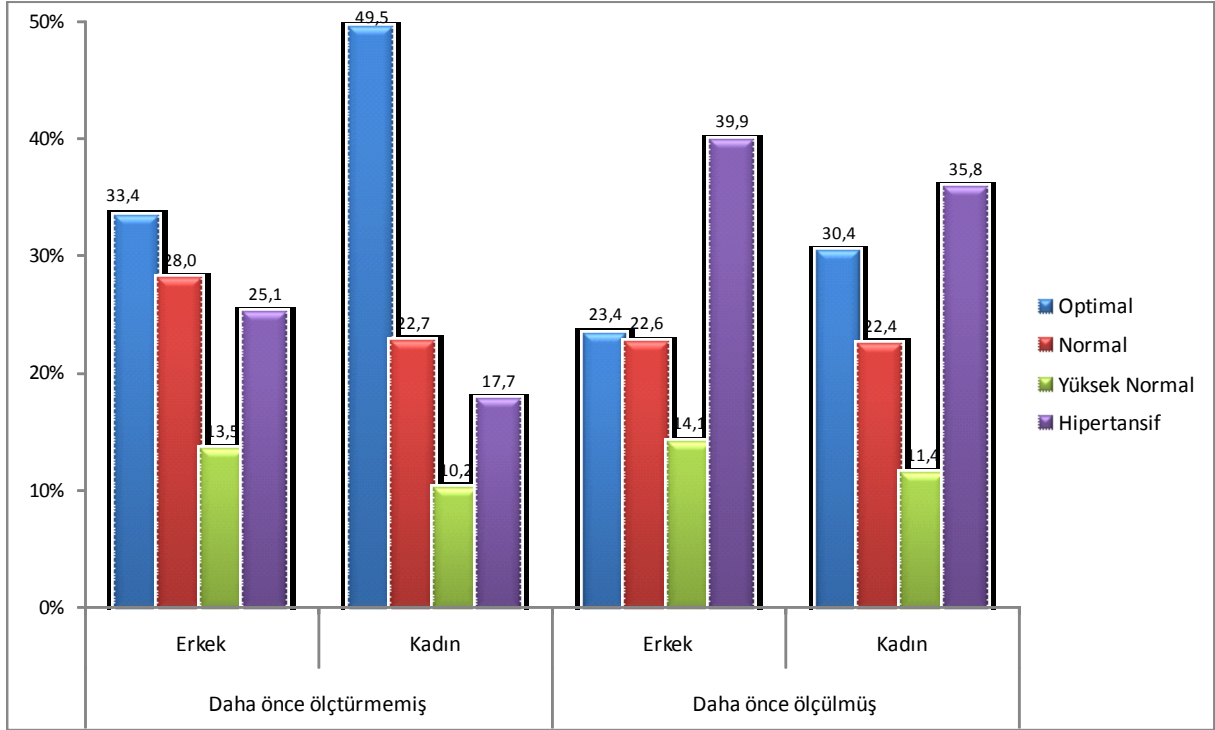
Daha Önce Tansiyon Ölçtürme Durumuna ve Cinsiyete Göre Kan Basıncı Evresi (ESH-ESC)

	Cinsiyet		Optimal	Normal	Yüksek Normal	Evre 1	Evre 2	Evre 3
Daha önce ölçülmemiş	Erkek	Sayı	149	125	60	77	26	9
		Yüzde	33,4	28,0	13,5	17,3	5,8	2,0
	Kadın	Sayı	190	87	39	46	19	3
		Yüzde	49,5	22,7	10,2	12,0	4,9	0,8
Daha önce ölçülmüş	Erkek	Sayı	570	552	344	617	262	94
		Yüzde	23,4	22,6	14,1	25,3	10,7	3,9
	Kadın	Sayı	1.032	761	387	725	355	137
		Yüzde	30,4	22,4	11,4	21,3	10,5	4,0



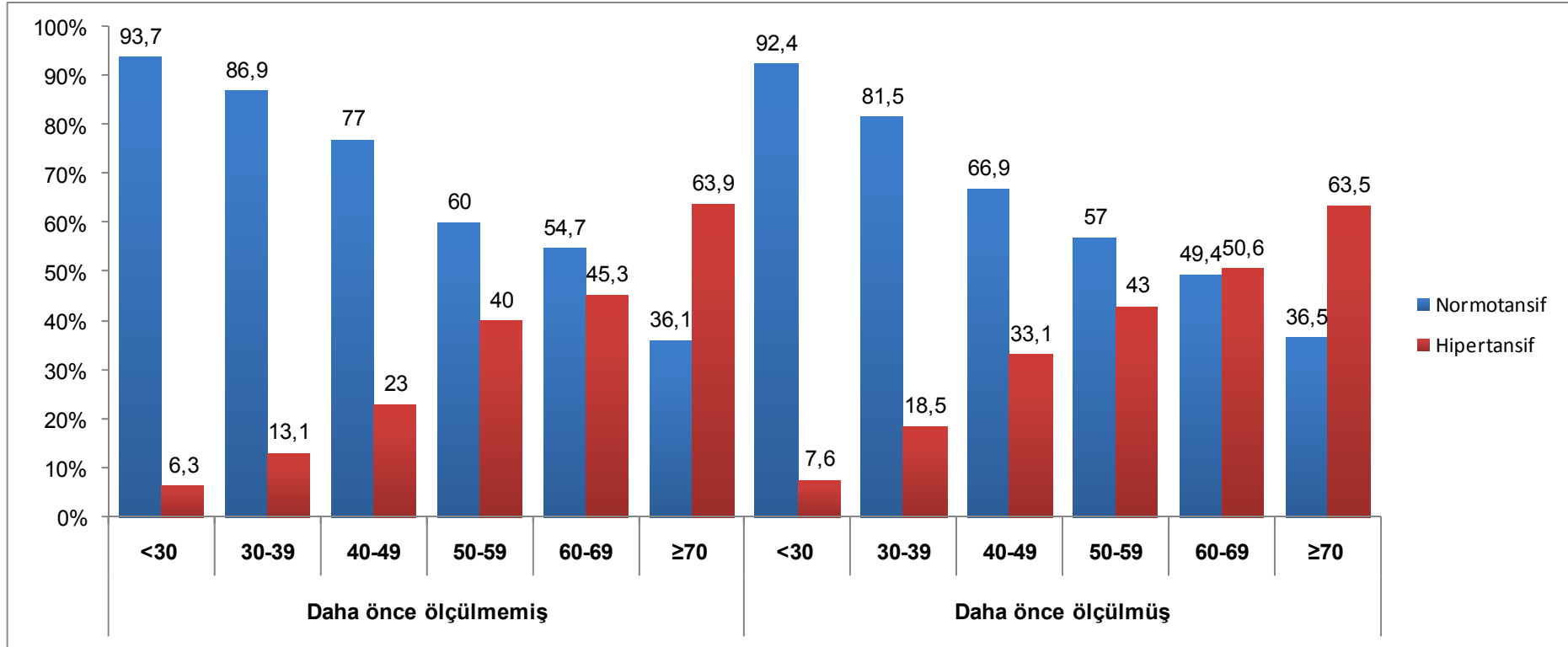
Daha Önce Tansiyon Ölçtürme Durumuna ve Cinsiyete Göre Kan Basıncı Evresi (ESH-ESC/4 Grup)

		Cinsiyet		Optimal	Normal	Yüksek Normal	Hipertansif
Daha önce ölçülmemiş	Erkek	Sayı		149	125	60	112
		Yüzde		33,4	28,0	13,5	25,1
	Kadın	Sayı		190	87	39	68
		Yüzde		49,5	22,7	10,2	17,7
Daha önce ölçülmüş	Erkek	Sayı		570	552	344	973
		Yüzde		23,4	22,6	14,1	39,9
	Kadın	Sayı		1.032	761	387	1.217
		Yüzde		30,4	22,4	11,4	35,8



Daha Önce Tansiyon Ölçtürme Durumuna ve Yaş Grubuna Göre Kan Basıncı Durumu (ESH-ESC/4 Grup)

	Yaş Grubu		Hipertansif
Daha önce ölçülmemiş	<30	Sayı	19
		Yüzde	6,3
	30-39	Sayı	23
		Yüzde	13,1
	40-49	Sayı	41
		Yüzde	23,0
	50-59	Sayı	50
		Yüzde	40,0
	60-69	Sayı	29
		Yüzde	45,3
	≥70	Sayı	23
		Yüzde	63,9
Daha önce ölçülmüş	<30	Sayı	50
		Yüzde	7,6
	30-39	Sayı	162
		Yüzde	18,5
	40-49	Sayı	420
		Yüzde	33,1
	50-59	Sayı	642
		Yüzde	43,0
	60-69	Sayı	559
		Yüzde	50,6
	≥70	Sayı	404
		Yüzde	63,5

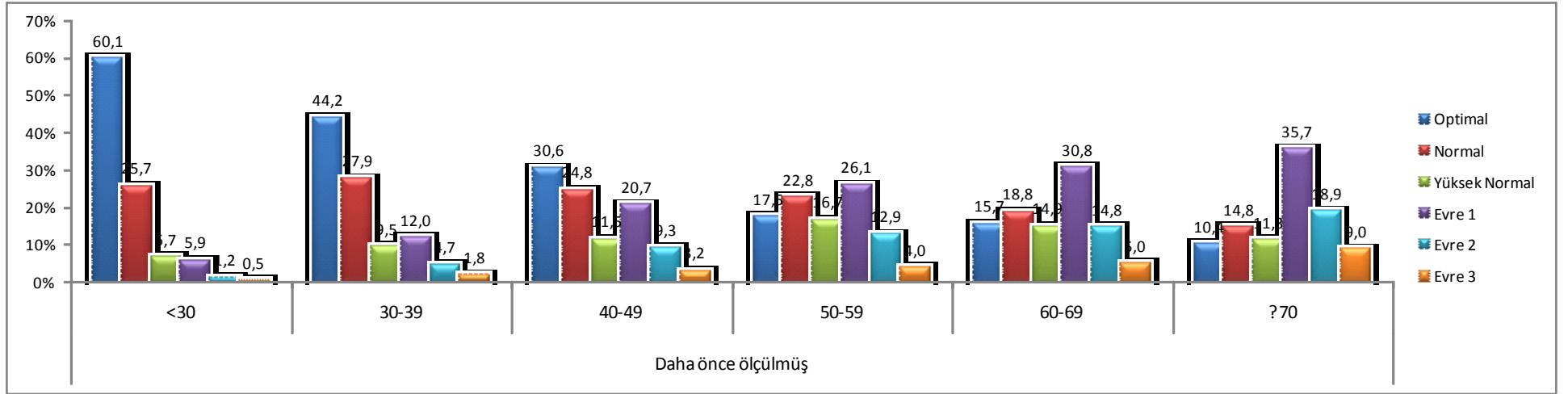
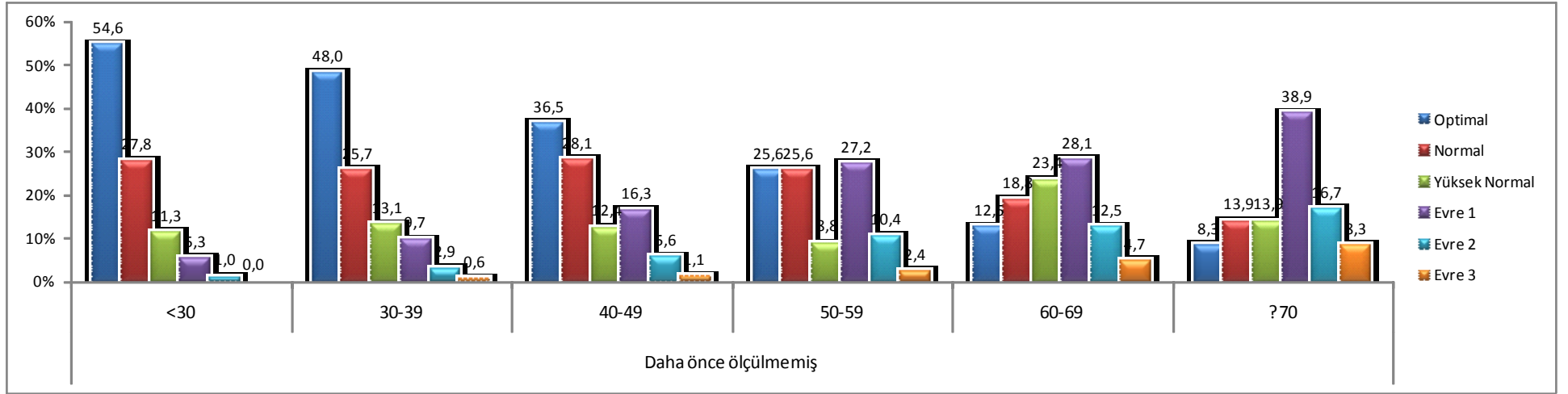


Daha önce hiç tansiyon ölçtürmemiş olanlar içinde hipertansif bulunanlar, yaş gruplarına göre aşağıdaki gibiydi.

- 30 yaş altı: %6,3 hipertansif
- 30-39 yaş arası: %13,1 hipertansif
- 40-49 yaş arası: %23 hipertansif
- 50-59 yaş arası: %40 hipertansif
- 60-69 yaş arası: %45,3 hipertansif
- 70 yaş üzeri: %63,9 hipertansif

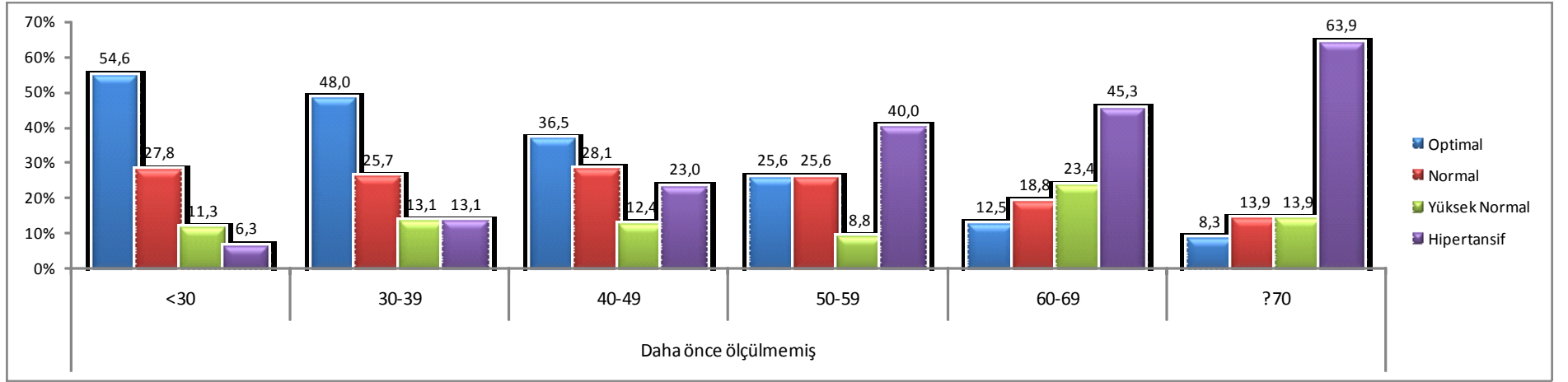
Daha Önce Tansiyon Ölçtürme Durumuna ve Yaş Grubuna Göre Kan Basıncı Evresi (ESH-ESC)

Yaş Grup		Optimal	Normal	Yüksek Normal	Evre 1	Evre 2	Evre 3		
Daha önce ölçülmemiş	<30	Sayı	165	84	34	16	3	0	
		Yüzde	54,6	27,8	11,3	5,3	1,0	0,0	
	30-39	Sayı	84	45	23	17	5	1	
		Yüzde	48,0	25,7	13,1	9,7	2,9	0,6	
	40-49	Sayı	65	50	22	29	10	2	
		Yüzde	36,5	28,1	12,4	16,3	5,6	1,1	
	50-59	Sayı	32	32	11	34	13	3	
		Yüzde	25,6	25,6	8,8	27,2	10,4	2,4	
	60-69	Sayı	8	12	15	18	8	3	
		Yüzde	12,5	18,8	23,4	28,1	12,5	4,7	
	≥70	Sayı	3	5	5	14	6	3	
		Yüzde	8,3	13,9	13,9	38,9	16,7	8,3	
	Daha önce ölçülmüş	<30	Sayı	397	170	44	39	8	3
			Yüzde	60,1	25,7	6,7	5,9	1,2	0,5
30-39		Sayı	387	244	83	105	41	16	
		Yüzde	44,2	27,9	9,5	12,0	4,7	1,8	
40-49		Sayı	388	314	146	262	118	40	
		Yüzde	30,6	24,8	11,5	20,7	9,3	3,2	
50-59		Sayı	262	340	249	390	192	60	
		Yüzde	17,5	22,8	16,7	26,1	12,9	4,0	
60-69		Sayı	173	208	165	340	164	55	
		Yüzde	15,7	18,8	14,9	30,8	14,8	5,0	
≥70		Sayı	66	94	72	227	120	57	
		Yüzde	10,4	14,8	11,3	35,7	18,9	9,0	

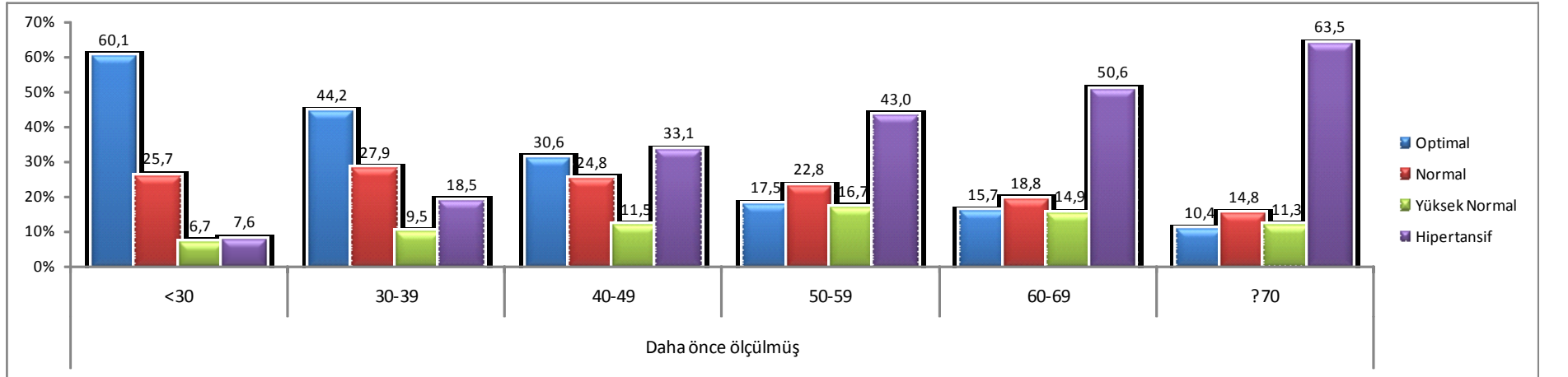


Daha Önce Tansiyon Ölçtürme Durumuna ve Yaş Grubuna Göre Kan Basıncı Evresi (ESH-ESC/4 Grup)

Yaş Grup		Optimal	Normal	Yüksek Normal	Hipertansif		
Daha önce ölçülmemiş	30 yaş altı	Sayı	165	84	34	19	
		Yüzde	54,6	27,8	11,3	6,3	
	30-39	Sayı	84	45	23	23	
		Yüzde	48,0	25,7	13,1	13,1	
	40-49	Sayı	65	50	22	41	
		Yüzde	36,5	28,1	12,4	23,0	
	50-59	Sayı	32	32	11	50	
		Yüzde	25,6	25,6	8,8	40,0	
	60-69	Sayı	8	12	15	29	
		Yüzde	12,5	18,8	23,4	45,3	
	70 ve üzeri	Sayı	3	5	5	23	
		Yüzde	8,3	13,9	13,9	63,9	
	Daha önce ölçülmüş	30 yaş altı	Sayı	397	170	44	50
			Yüzde	60,1	25,7	6,7	7,6
30-39		Sayı	387	244	83	162	
		Yüzde	44,2	27,9	9,5	18,5	
40-49		Sayı	388	314	146	420	
		Yüzde	30,6	24,8	11,5	33,1	
50-59		Sayı	262	340	249	642	
		Yüzde	17,5	22,8	16,7	43,0	
60-69		Sayı	173	208	165	559	
		Yüzde	15,7	18,8	14,9	50,6	
70 ve üzeri		Sayı	66	94	72	404	
		Yüzde	10,4	14,8	11,3	63,5	

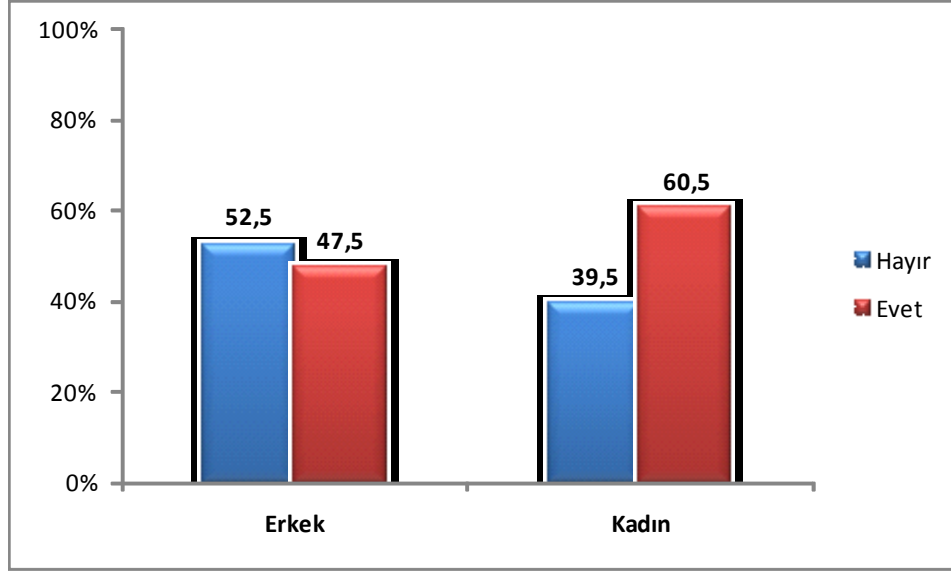


Daha önce tansiyonunu ölçtürmemiş ve ilk defa hipertansif olduğundan haberdar olmuş bireyler arasında dahi yaş ile birlikte hipertansiyon görülme oranındaki artış hızı kendini göstermekteydi.



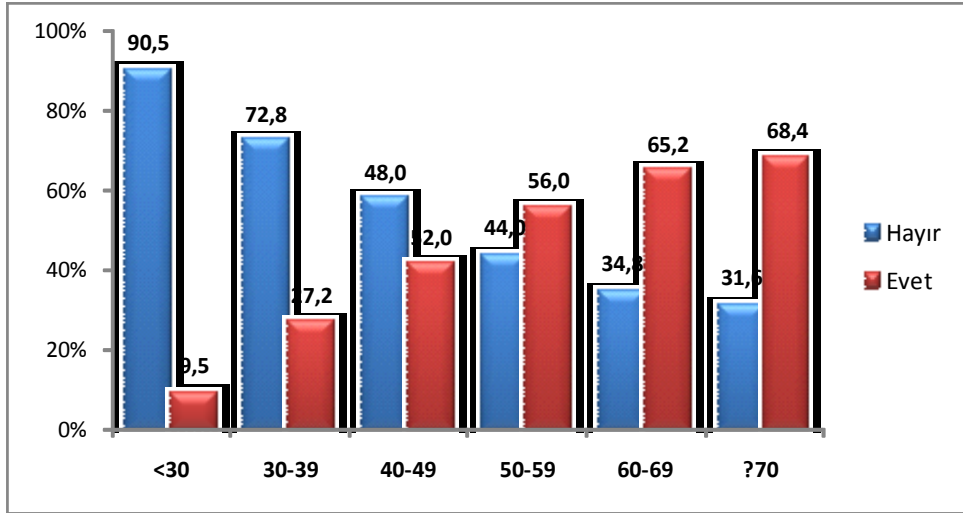
Kan Basıncı Ölçümü ESH-ESC Kriterlerine Göre Hipertansif Olan Hastalarda Cinsiyete Göre Antihipertansif İlaç Kullanım Oranları

Cinsiyet		Hayır	Evet
Erkek	Sayı	562	508
	Yüzde	52,5	47,5
Kadın	Sayı	498	764
	Yüzde	39,5	60,5



Kan Basıncı Ölçümü ESH-ESC Kriterlerine Göre Hipertansif Olan Hastalarda Yaş Grubuna Göre Antihipertansif ilaç Kullanımı

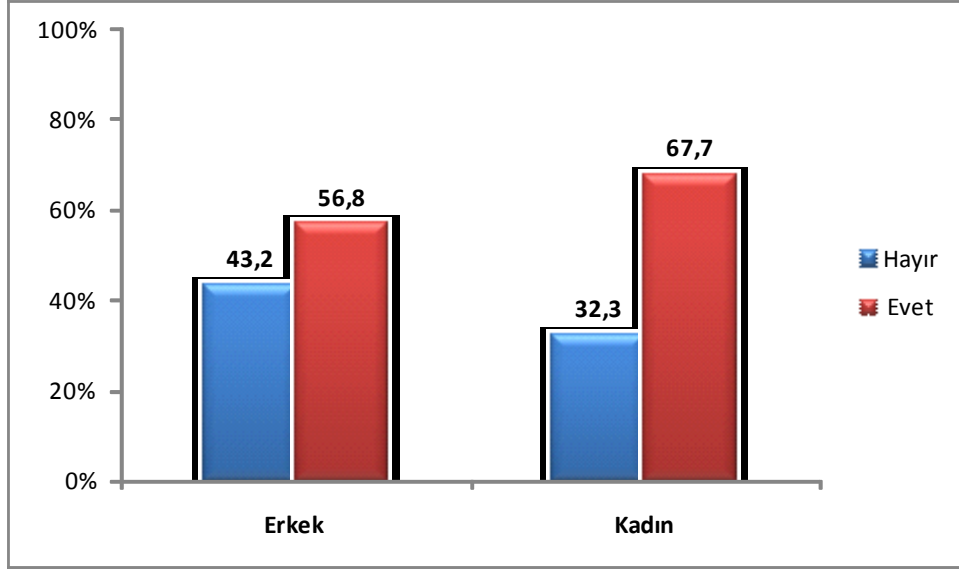
Yaş Grubu		Hayır	Evet
30 yaş altı	Sayı	57	6
	Yüzde	90,5	9,5
30-39	Sayı	131	49
	Yüzde	72,8	27,2
40-49	Sayı	261	187
	Yüzde	58,3	41,7
50-59	Sayı	298	380
	Yüzde	44,0	56,0
60-69	Sayı	203	380
	Yüzde	34,8	65,2
70 ve üzeri	Sayı	134	290
	Yüzde	31,6	68,4



Yaş ilerledikçe hipertansiyon için ilaç kullanma durumu (ya da zorunluluğu) artmaktaydı. İlaç kullanmaksızın kan basıncı kontrolünün zorluğu yaşın ilerlemesiyle daha belirginleşmekteydi.

Doktor Tanısı Olan ve/veya Kan Basıncı Ölçümü ESH-ESC Kriterlerine Göre Hipertansif Olan Hastalarda Cinsiyete Göre Antihipertansif İlaç Kullanım Oranları

Cinsiyet		Hayır	Evet
Erkek	Sayı	617	810
	Yüzde	43,2	56,8
Kadın	Sayı	593	1242
	Yüzde	32,3	67,7



Bu proje dâhilinde kan basıncı ölçümü yapıp hipertansif bulunan ve hipertansiyon tanısını daha önceden almış olan erkeklerin %43,2'si, kadınların %32,3'ü ilaç kullanmıyor sadece yaşam tarzı değişiklikleri ile (ya da tamamen tedavisiz) kan basınçlarını düzenlemeye çalışıyorlardı.

Doktor Tanısı Olan ve/veya Kan Basıncı Ölçümü ESH-ESC Kriterlerine Göre Hipertansif Olan Hastalarda Yaş Grubuna Göre Antihipertansif İlaç Kullanımı

Yaş Grubu		Hayır	Evet
30 yaş altı	Sayı	78	8
	Yüzde	90,7	9,3
30-39	Sayı	155	76
	Yüzde	67,1	32,9
40-49	Sayı	288	333
	Yüzde	46,4	53,6
50-59	Sayı	343	638
	Yüzde	35,0	65,0
60-69	Sayı	236	626
	Yüzde	27,4	72,6
70 ve üzeri	Sayı	144	426
	Yüzde	25,3	74,7

