

T.C. Sağlık Bakanlığının Onayı ve Desteđi ile

“Türkiye’nin Tansiyonunu Ölçüyoruz”



İstatistik Analiz Raporu (Sivas)



Eylül 2010

Omega Araştırma tarafından hazırlanmıştır.

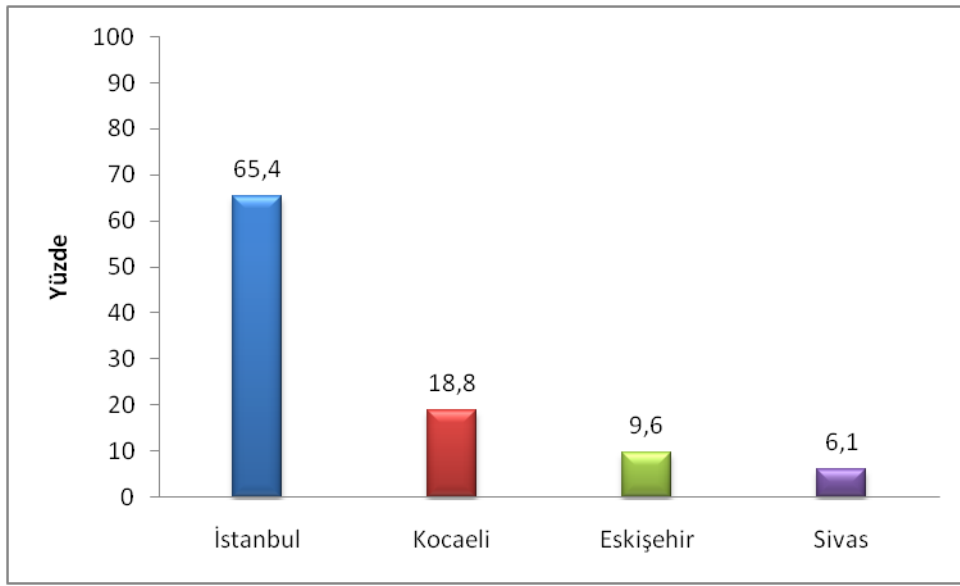
İÇİNDEKİLER

Türkiye'nin Tansiyonunu Ölçüyoruz Projesi 2010'da ölçüm yapılan iller ve ölçüm sayıları	3
Şehir	3
İstatistik Analiz	4
Cinsiyet	4
Yaş Grubu	5
Daha Önce Bir Hekim Tarafından Hipertansiyon Tanısı Konuldu mu?	6
Son 1 yıldır Hipertansiyonunuz Devam Ediyor mu?	7
Daha Önce Tansiyonunuzu Ölçtünüz mü?	8
Evet, İse Zamanını Hatırlıyor musunuz?	9
Evet, İse Sonucu Nedir?	10
Tansiyon Yüksekliği İçin İlaç Kullanıyor musunuz?	11
Kan basıncı Ölçüm Sonucu	12
Kan Basıncı Evre (ESH-ESC)	13
Kan Basıncı Evre (ESH-ESC/4 Grup)	14
Şeker, Kalp veya Böbrek Hastalığınız Var mı?	15
Kalp Hastalığınız Var mı?	16
Şeker Hastalığınız Var mı?	17
Böbrek Rahatsızlığınız Var mı?	18
Sigara Kullanıyor musunuz?	19
Tansiyonunuzu Etkilediğini Düşündüğünüz En Önemli Faktör (Ağırlıklandırılmış)	20
Tansiyonunuzu Etkilediğini Düşündüğünüz En Önemli 1. Faktör	21
Tansiyonunuzu Etkilediğini Düşündüğünüz En Önemli 2. Faktör	22
Tansiyonunuzu Etkilediğini Düşündüğünüz En Önemli 3. Faktör	23
Tansiyonunuzu Etkilediğini Düşündüğünüz En Önemli 4. Faktör	24
Tansiyonunuzu Etkilediğini Düşündüğünüz En Önemli 5. Faktör	25
Cinsiyete Göre Hipertansiyon Durumu	26
Cinsiyete Göre Kan Basıncı Evresi (ESH-ESC)	27
Cinsiyete Göre Kan Basıncı Evresi (ESH-ESC/4 Grup)	28
Yaş Grubuna Göre hipertansiyon Durumu	29
Yaş Grubuna Göre Kan Basıncı Evresi (ESH-ESC)	30
Yaş Grubuna Göre Kan Basıncı Evresi (ESH-ESC/4 Grup)	31
Daha Önce Tansiyon Ölçtürme Durumuna ve Cinsiyete Göre Kan Basıncı Durumu	32
Daha Önce Tansiyon Ölçtürme Durumuna ve Cinsiyete Göre Kan Basıncı Evresi (ESH-ESC)	33
Daha Önce Tansiyon Ölçtürme Durumuna ve Cinsiyete Göre Kan Basıncı Evresi (ESH-ESC/4 Grup)	34
Daha Önce Tansiyon Ölçtürme Durumuna ve Yaş Grubuna Göre Kan Basıncı Durumu Evresi (ESH-ESC)	35
Daha Önce Tansiyon Ölçtürme Durumuna ve Yaş Grubuna Göre Kan Basıncı Evresi (ESH-ESC)	37
Daha Önce Tansiyon Ölçtürme Durumuna ve Yaş Grubuna Göre Kan Basıncı Evresi (ESH-ESC/4 Grup)	39
Kan Basıncı Ölçümü ESH-ESC Kriterlerine Göre Hipertansif Olan Hastalarda Cinsiyet Gruplarında Antihipertansif İlaç Kullanımı	41
Kan Basıncı Ölçümü ESH-ESC Kriterlerine Göre Hipertansif Olan Hastalarda Yaş Grubuna Göre Antihipertansif İlaç Kullanımı	42
Doktor Tanısı Olan ve/veya Kan Basıncı Ölçümü ESH-ESC Kriterlerine Göre Hipertansif Olan Hastalarda <i>Cinsiyete Göre Antihipertansif İlaç Kullanımı</i>	43
Doktor Tanısı Olan ve/veya Kan Basıncı Ölçümü ESH-ESC Kriterlerine Göre Hipertansif Olan Hastalarda Şehirlerde Yaş Grubuna Göre Antihipertansif ilaç Kullanımı	44
Doktor Tanısı Olan ve/veya Kan Basıncı Ölçümü ESH-ESC Kriterlerine Göre Hipertansif Olan Hastalarda Şehirlerde Yaş Grubuna Göre Antihipertansif ilaç Kullanımı	44

Türkiye'nin Tansiyonunu Ölçüyoruz Projesi 2010'da ölçüm yapılan iller ve ölçüm sayıları

Şehir

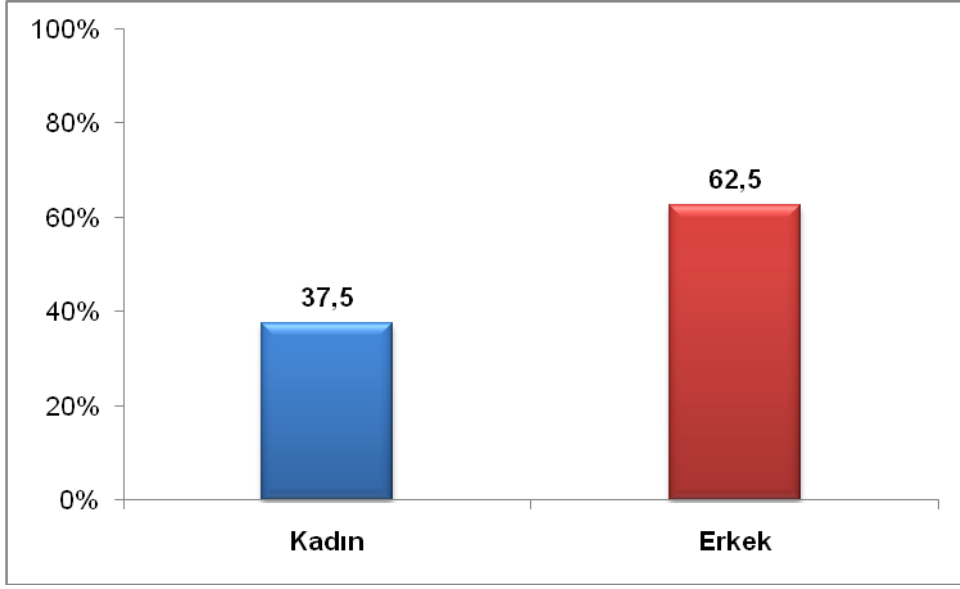
Şehir	Sayı	Yüzde
İstanbul	15599	65,4
Sivas	1458	6,1
Eskişehir	2294	9,6
Kocaeli	4483	18,8
Toplam	23834	100,0



İstatistik Analiz

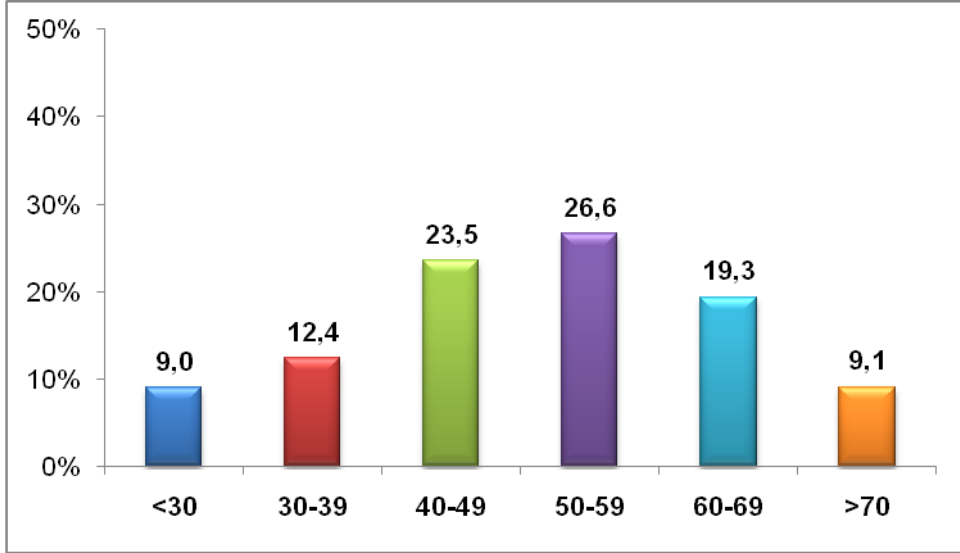
Cinsiyet

		Sayı	Yüzde
Sivas	Erkek	862	62,5
	Kadın	517	37,5
	Toplam	1379	100,0



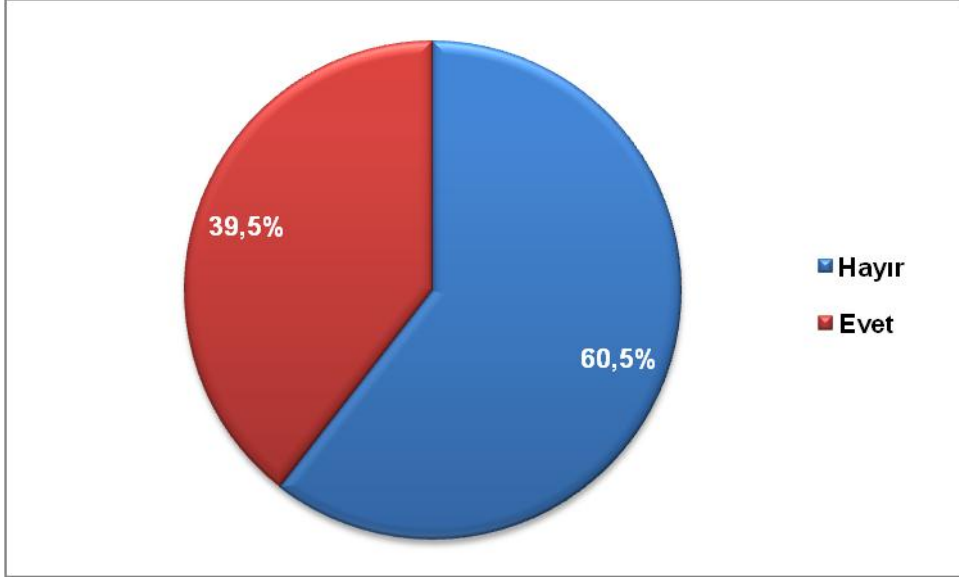
Yaş Grubu

		<30	30-39	40-49	50-59	60-69	≥70	Toplam
Sivas	Sayı	130	179	339	384	279	131	1442
	Yüzde	9,0	12,4	23,5	26,6	19,3	9,1	100,0



Daha Önce Bir Hekim Tarafından Hipertansiyon Tanısı Konuldu mu?

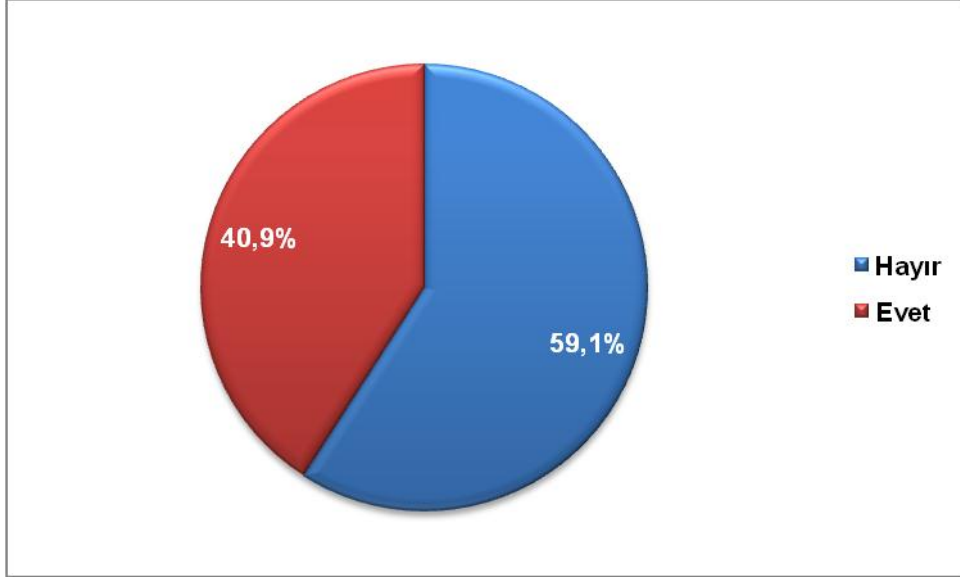
		Sayı	Yüzde
Sivas	Hayır	882	60,5
	Evet	575	39,5
	Toplam	1457	100,0



Tansiyon tırında ve sağlık ocaklarında tansiyon ölçümü yaptırmaya gelenlerin %39,5'i daha önceden hipertansiyon tanısı almış, hipertansif olduğunu bilen hastalardan oluşmaktaydı. Geriye kalan %60,5'lik popülasyon ya tansiyonlarını hiç ölçtürmemiş, dolayısıyla hipertansif ise de durumlarından habersiz ya da ölçülmüş ve normotansif bulunmuş bireylerden oluşuyordu.

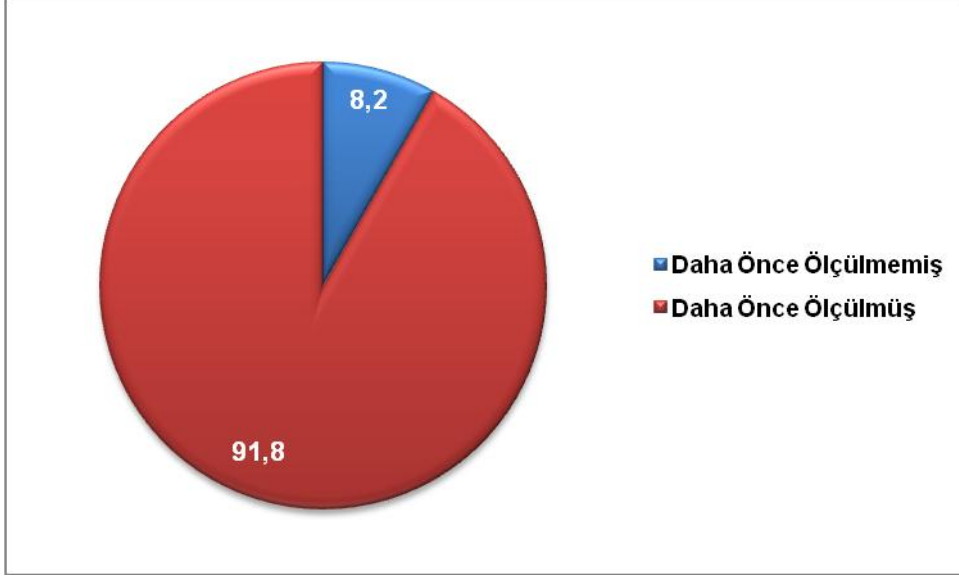
Son 1 yıldır Hipertansiyonunuz Devam Ediyor mu?

		Sayı	Yüzde
Sivas	Hayır	735	59,1
	Evet	509	40,9
	Toplam	1244	100,0



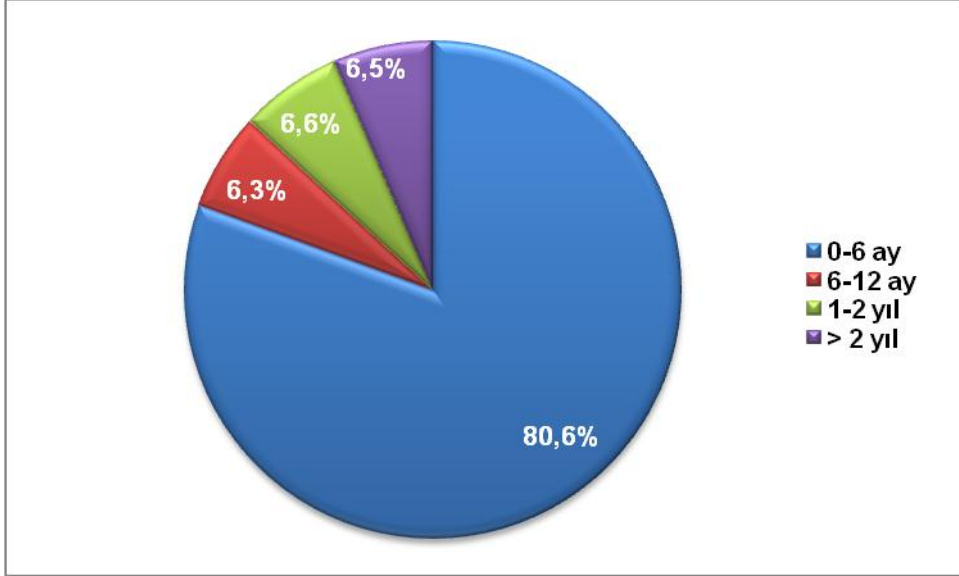
Daha Önce Tansiyonunuzu Ölçtürdünüz mü?

		Sayı	Yüzde
Sivas	Hayır	119	8,2
	Evet	1327	91,8
	Toplam	1446	100,0



Evet, İse Zamanını Hatırlıyor musunuz?

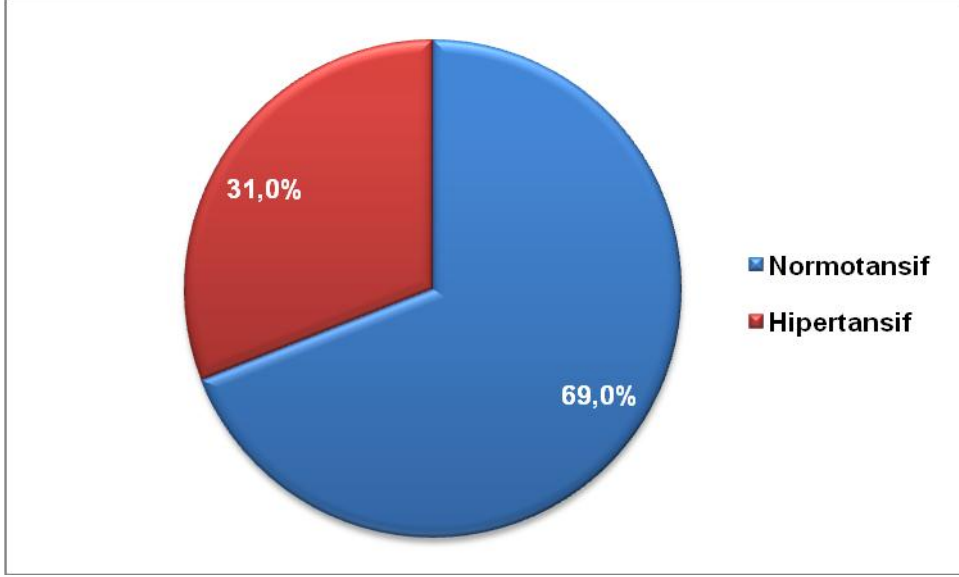
		Sayı	Yüzde
Sivas	0-6 ay	1033	80,6
	6-12 ay	81	6,3
	1-2 yıl	85	6,6
	> 2 yıl	83	6,5
	Toplam	1282	100,0



Sivas'da ölçüm yaptıranların %13,1'i son bir yıldır tansiyon ölçüm yaptırmamıştı. Toplumda herkesin en az yılda bir kez kan basıncı ölçümü yaptırmaması gerekliliği düşünüldüğünde hiç tansiyon ölçümü yaptırmamış % 8,2'lik kesim ve ölçüm yaptırmış ancak ölçümün üzerinden bir yıldan daha fazla süre geçmiş %13,1'lik kesim toplandığında Sivas'daki toplumun %21,3'ü hipertansiyon yönünden kontrolsüz durumda kabul edilmelidir.

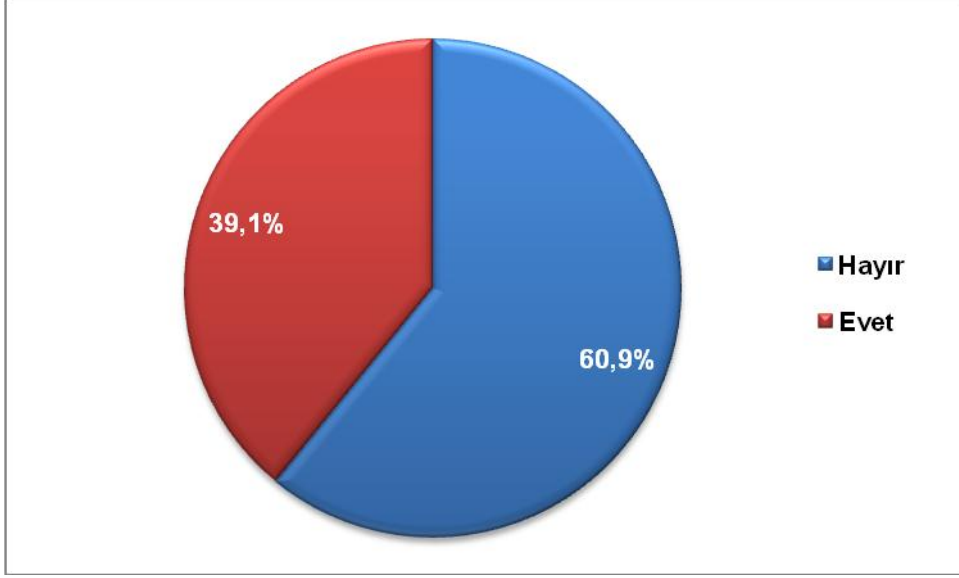
Evet, İse Sonucu Nedir?

		Sayı	Yüzde
Sivas	Normotansif	796	69,0
	Hipertansif	357	31,0
	Toplam	1153	100,0



Tansiyon Yüksekliđi İin İla Kullanıyor musunuz?

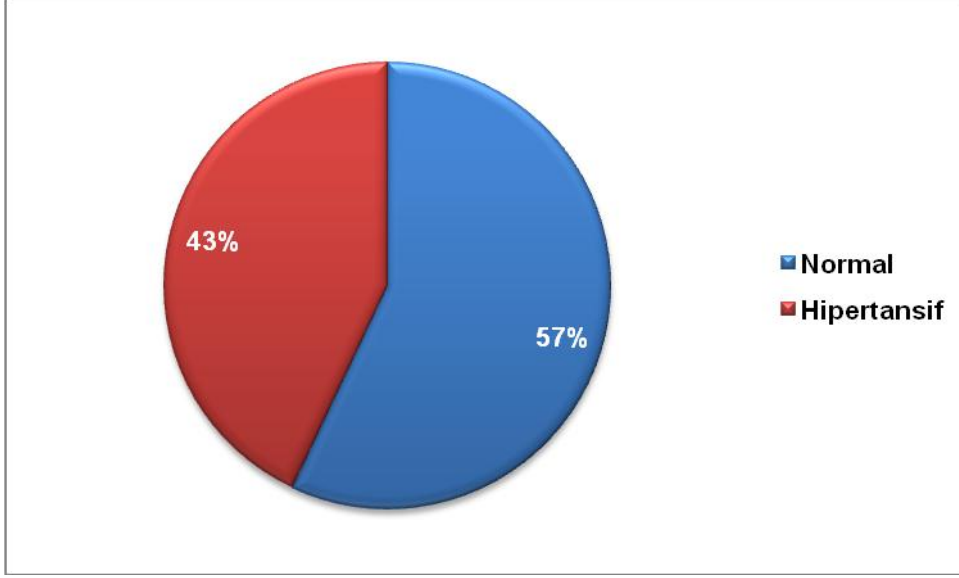
		Sayı	Yüzde
Sivas	Hayır	814	60,9
	Evet	523	39,1
	Toplam	1337	100,0



Hipertansif olsun olmasın ölçüm yapılanların %39,1'i antihipertansif ilaç alıyordu.

Kan basıncı Ölçüm Sonucu

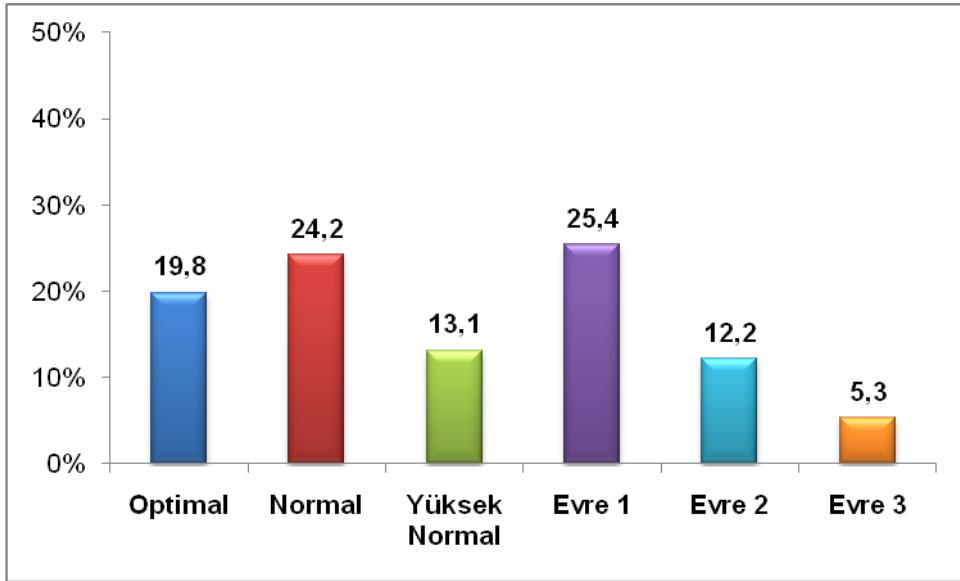
		Sayı	Yüzde
Sivas	Normal	822	57,0
	Hipertansif	619	43,0
	Toplam	1441	100,0



Sivas'da Sağlık Ocaklarında ve Tansiyon tırımızda kan basıncı ölçtürmeye gelenlerin %43'ünde hipertansiyon mevcut idi.

Kan Basıncı Evre (ESH-ESC)

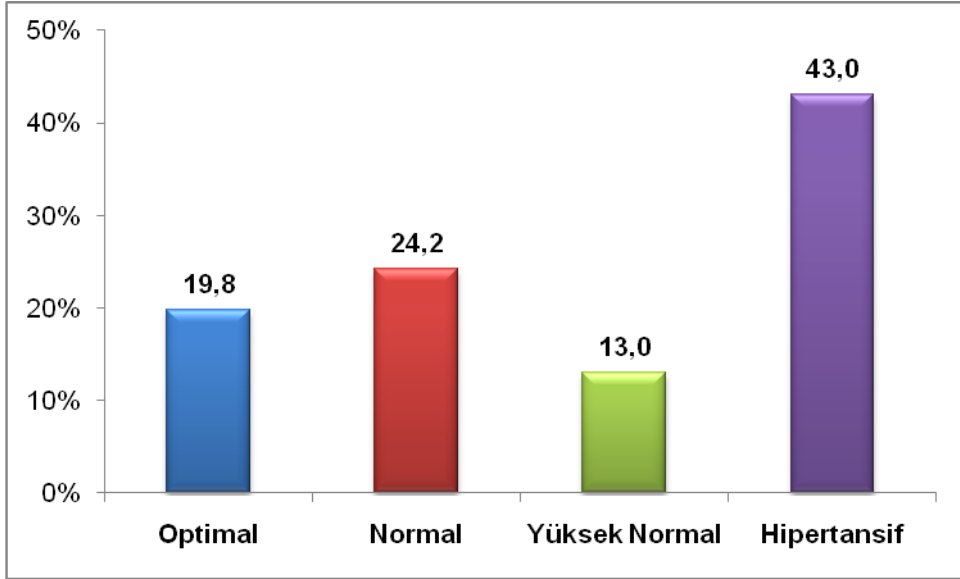
		Sayı	Yüzde
Sivas	Optimal	285	19,8
	Normal	349	24,2
	Yüksek Normal	188	13,0
	Evre 1	366	25,4
	Evre 2	176	12,2
	Evre 3	77	5,3
	Toplam	1441	100,0



Hipertansiyon derecesine göre dağılıma bakıldığında Türk Hipertansiyon Prevelans çalışması verileri ile uyumlu bir dağılım mevcut idi. Evre I hipertansifler çoğunlukta idi.

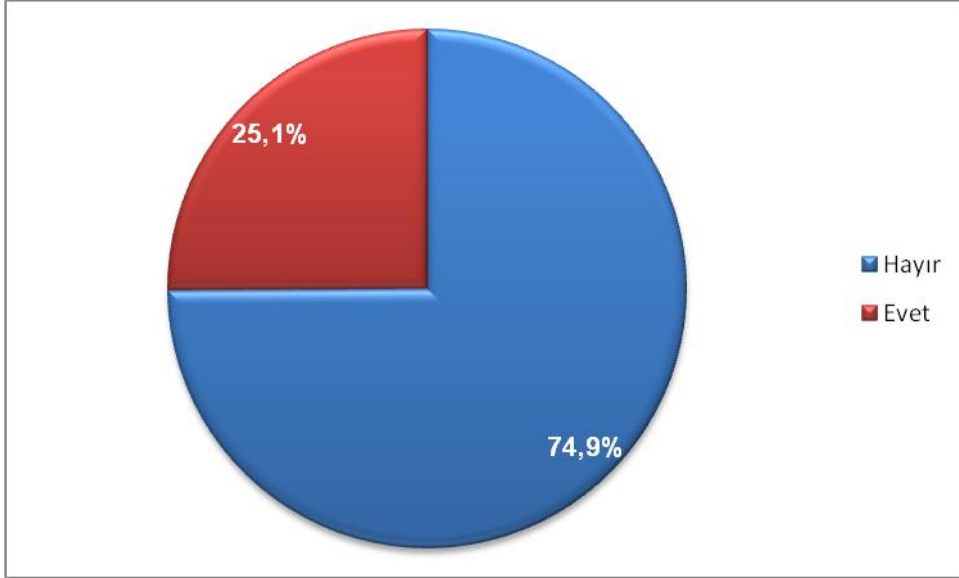
Kan Basıncı Evre (ESH-ESC/4 Grup)

		Sayı	Yüzde
Sivas	Optimal	285	19,8
	Normal	349	24,2
	Yüksek normal	188	13,0
	Hipertansif	619	43,0
	Toplam	1441	100,0



Şeker, Kalp veya Böbrek Hastalığınız Var mı?

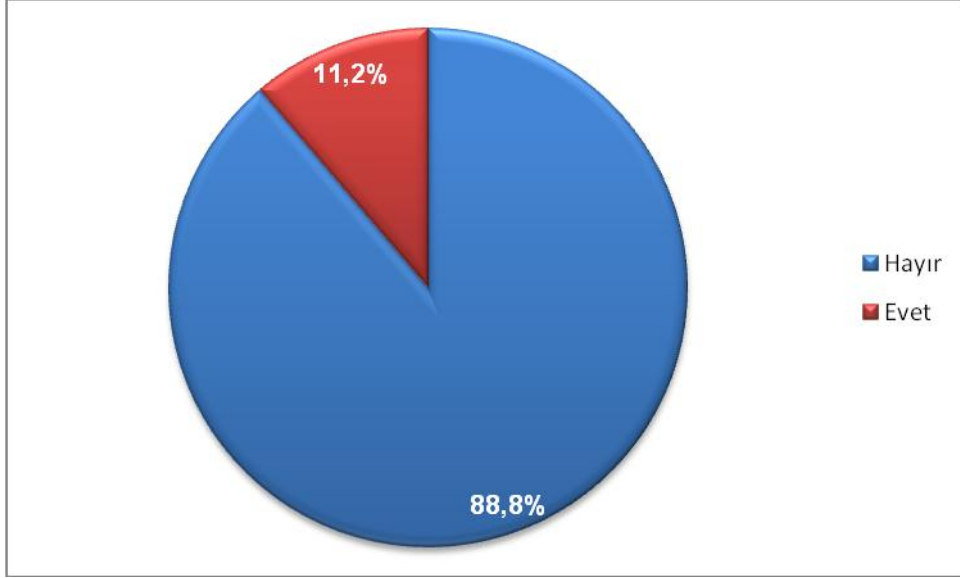
		Sayı	Yüzde
Sivas	Hayır	1081	74,9
	Evet	362	25,1
	Toplam	1443	100,0



Diyabetes Mellitus, herhangi kalp hastalığı ya da renal hastalık gibi yüksek risk göstergesi olan tablolara sahip olan bireyler toplam popülasyonun (hipertansif olsun-olmasın) %25.1'ini oluşturmaktaydı. Bunlar içinde Diyabetes Mellitus en sıklıkla gözlenen tablo idi.

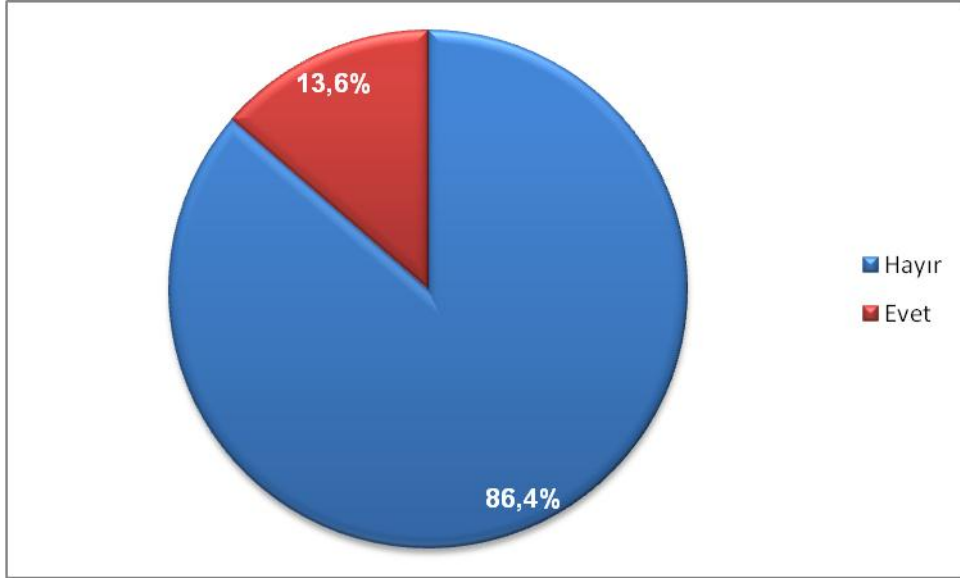
Kalp Hastalığınız Var mı?

		Sayı	Yüzde
Sivas	Hayır	1295	88,8
	Evet	163	11,2
	Toplam	1458	100,0



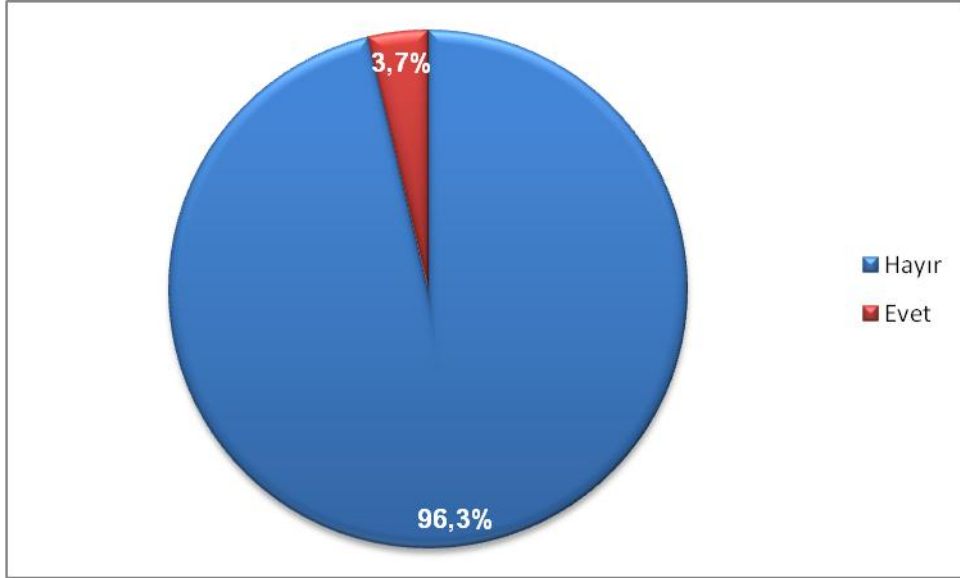
Şeker Hastalığınız Var mı?

		Sayı	Yüzde
Sivas	Hayır	1259	86,4
	Evet	199	13,6
	Toplam	1458	100,0



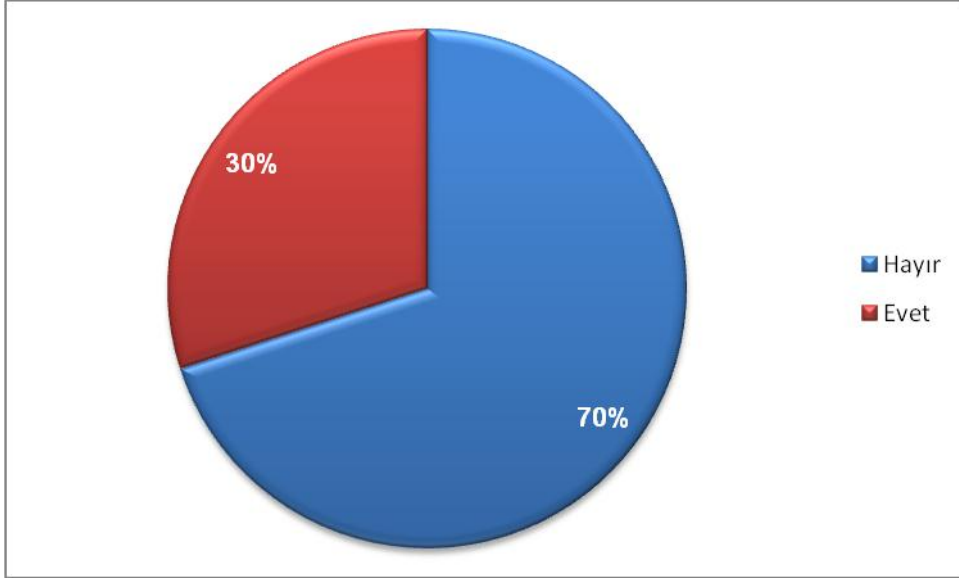
Böbrek Rahatsızlığınız Var mı?

		Sayı	Yüzde
Sivas	Hayır	1404	96,3
	Evet	54	3,7
	Toplam	1458	100,0



Sigara Kullanıyor musunuz?

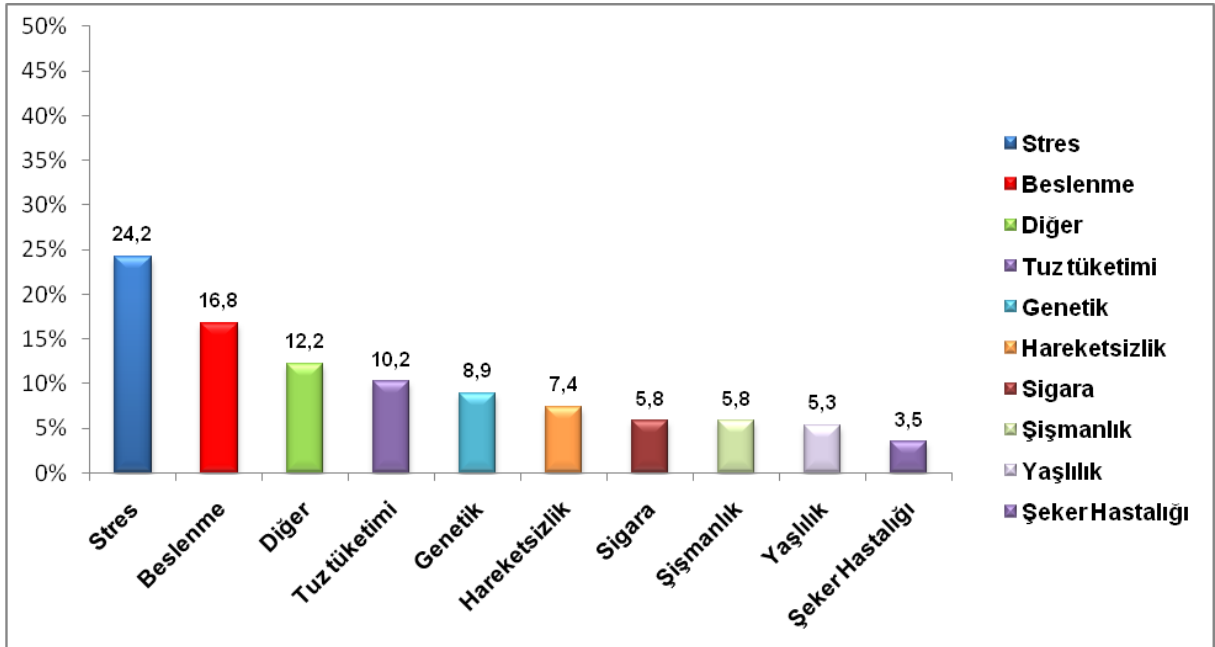
		Sayı	Yüzde
Sivas	Hayır	994	70,0
	Evet	427	30,0
	Toplam	1421	100,0



Tansiyonunuzu Etkilediğini Düşündüğünüz En Önemli Faktör (Ağırlıklandırılmış)

Sivas

Faktor	Sayı	Yüzde
Stres	3502	24,2
Beslenme	2433	16,8
Diğer	1769	12,2
Tuz tüketimi	1475	10,2
Genetik	1290	8,9
Hareketsizlik	1068	7,4
Sigara	833	5,8
Şişmanlık	838	5,8
Yaşlılık	767	5,3
Şeker Hastalığı	500	3,5
Toplam	14454	100,0

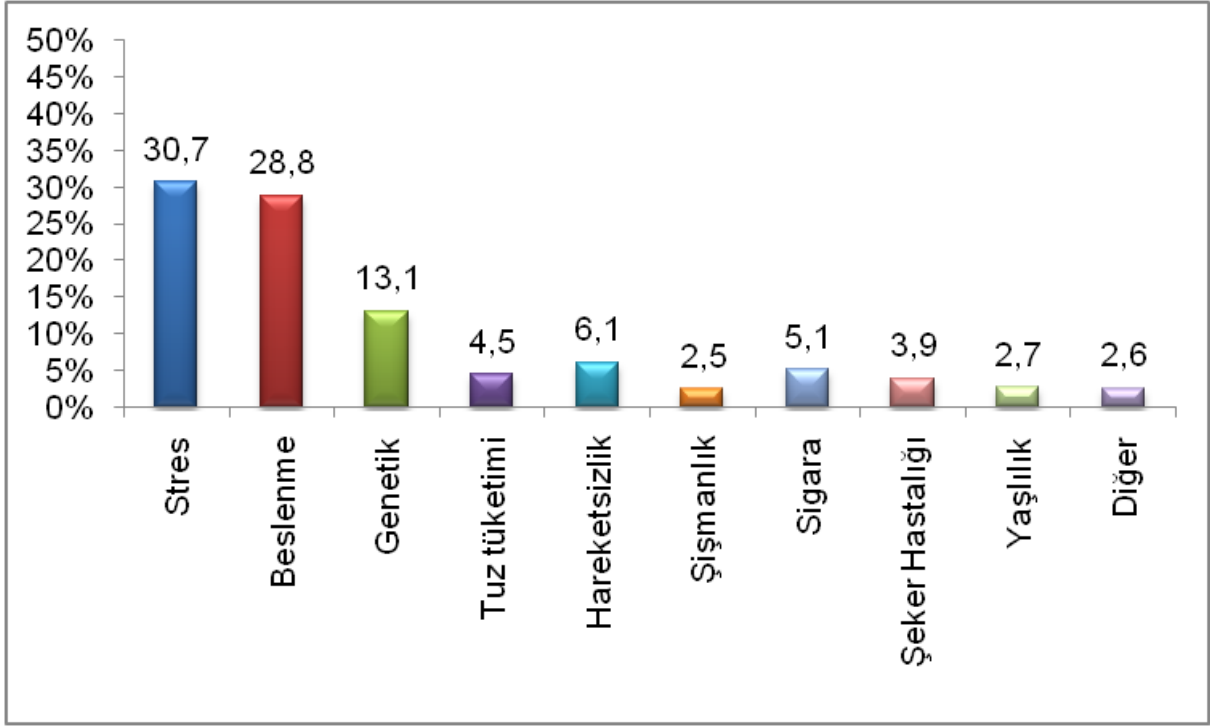


Ölçüm yaptırmaya gelenlerin hipertansiyona etki eden faktörler ile ilgili bilgilerini değerlendirmek için sorulan soruya cevaplarına bakıldığında kişilerin stres ve beslenmeyi sıklıkla hipertansiyon ile ilişkilendirdikleri görülmektedir.

Tansiyonunuzu Etkilediğini Düşündüğünüz En Önemli 1. Faktör

Sivas

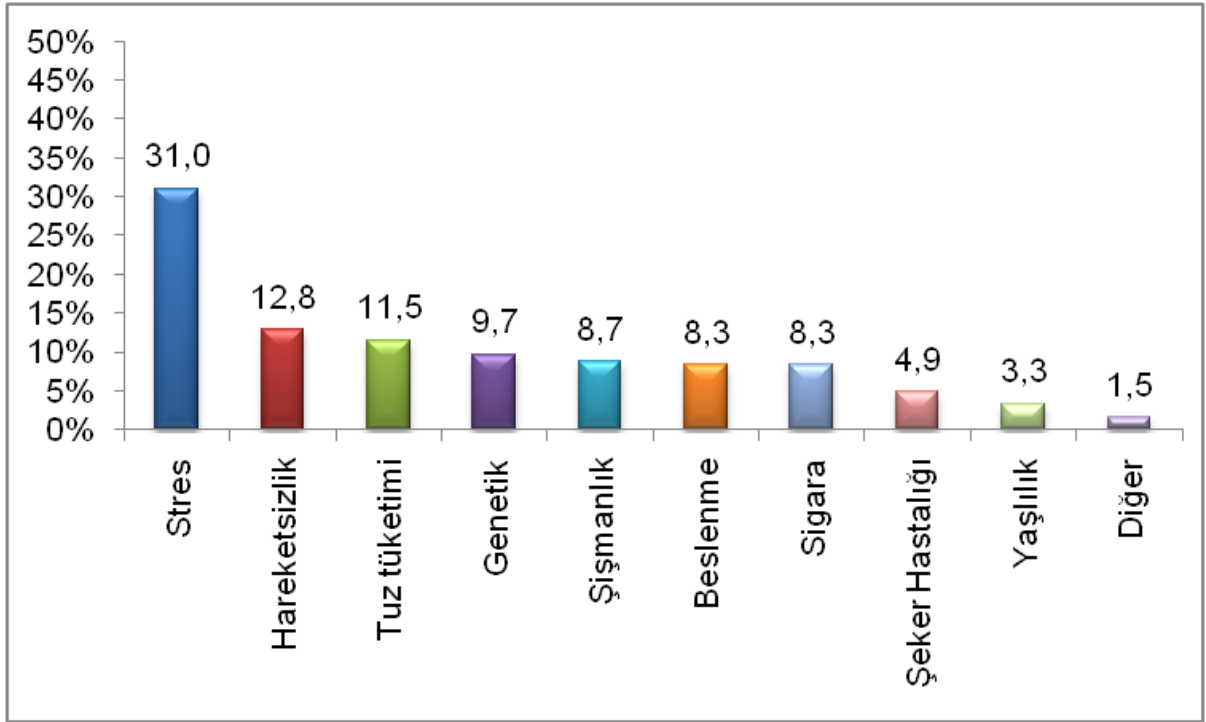
1.faktör	Sayı	Yüzde
Stres	366	30,7
Beslenme	343	28,8
Genetik	156	13,1
Tuz tüketimi	54	4,5
Hareketsizlik	73	6,1
Şişmanlık	30	2,5
Sigara	61	5,1
Şeker Hastalığı	46	3,9
Yaşlılık	32	2,7
Diğer	31	2,6
Toplam	1192	100,0



Tansiyonunuzu Etkilediğini Düşündüğünüz En Önemli 2. Faktör

Sivas

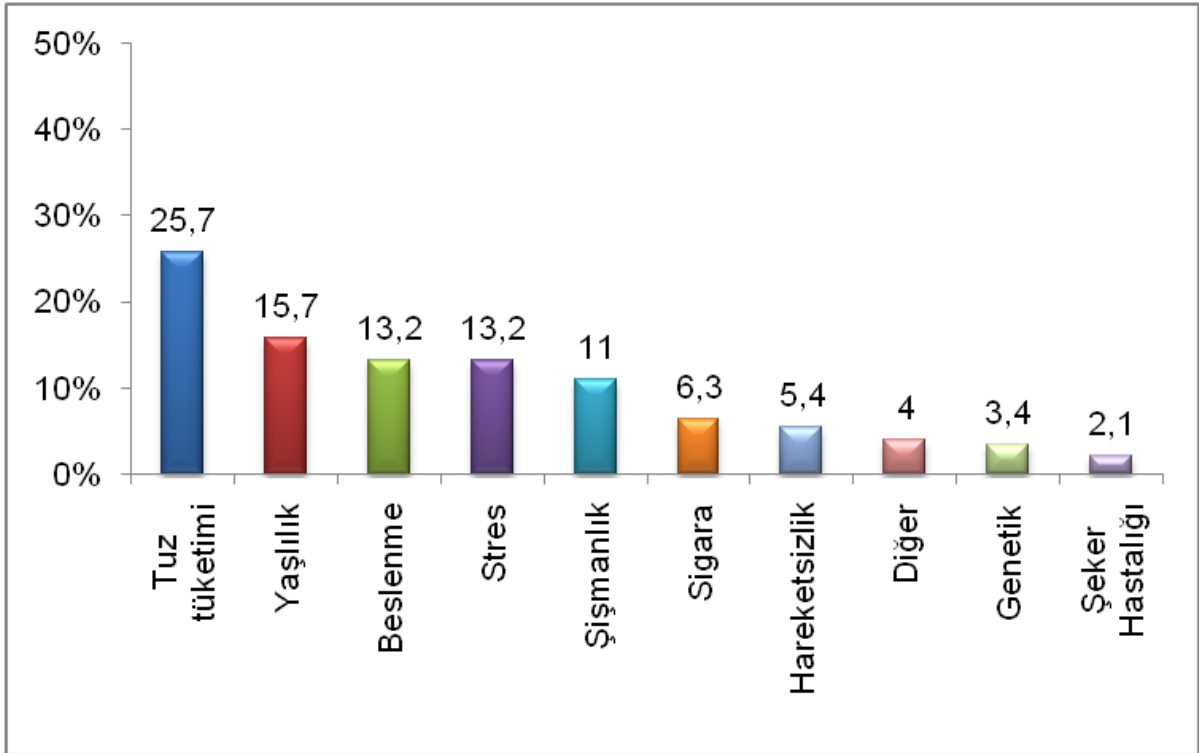
2.faktör	Sayı	Yüzde
Stres	322	31,0
Hareketsizlik	133	12,8
Tuz tüketimi	119	11,5
Genetik	101	9,7
Şişmanlık	90	8,7
Beslenme	86	8,3
Sigara	86	8,3
Şeker Hastalığı	51	4,9
Yaşlılık	34	3,3
Diğer	16	1,5
Total	1038	100,0



Tansiyonunuzu Etkilediğini Düşündüğünüz En Önemli 3. Faktör

Sivas

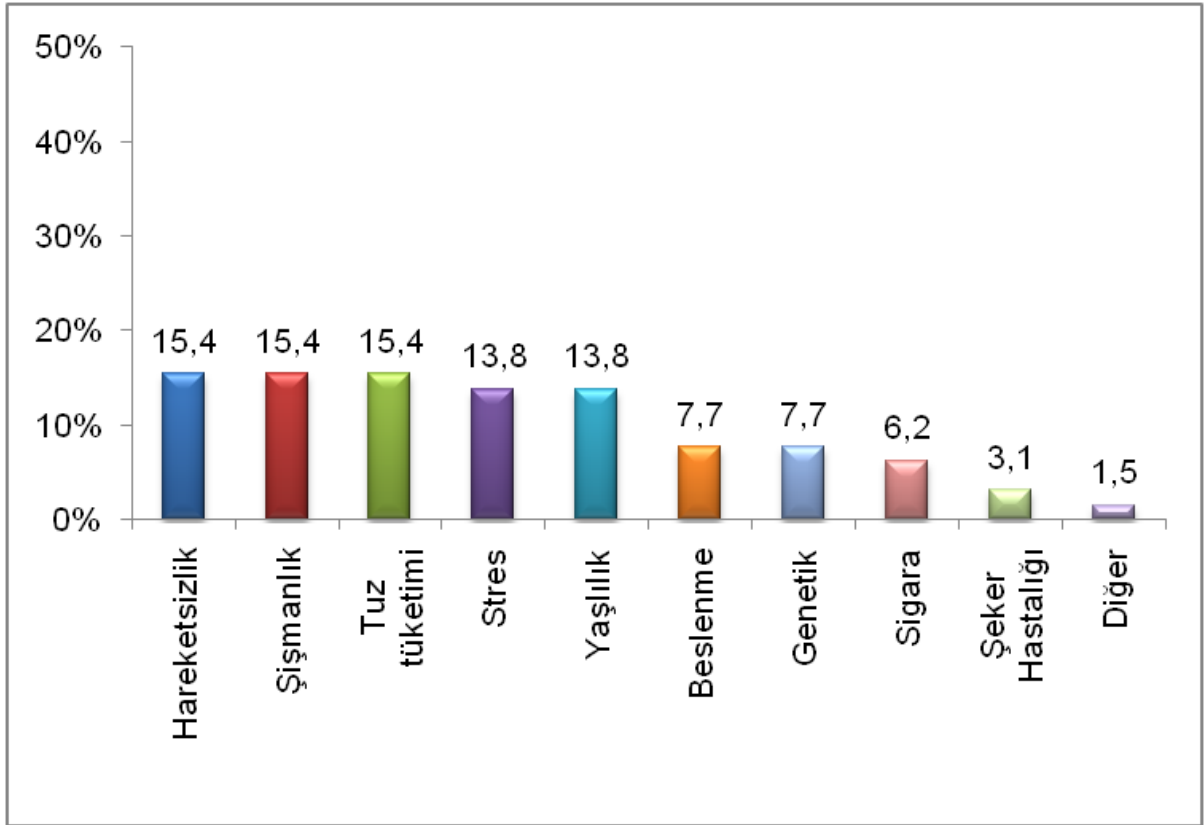
3.faktör	Sayı	Yüzde
Tuz tüketimi	236	25,7
Yaşlılık	144	15,7
Beslenme	121	13,2
Stres	121	13,2
Şişmanlık	101	11,0
Sigara	58	6,3
Hareketsizlik	50	5,4
Diğer	37	4,0
Genetik	31	3,4
Şeker Hastalığı	19	2,1
Toplam	918	100,0



Tansiyonunuzu Etkilediğini Düşündüğünüz En Önemli 4. Faktör

Sivas

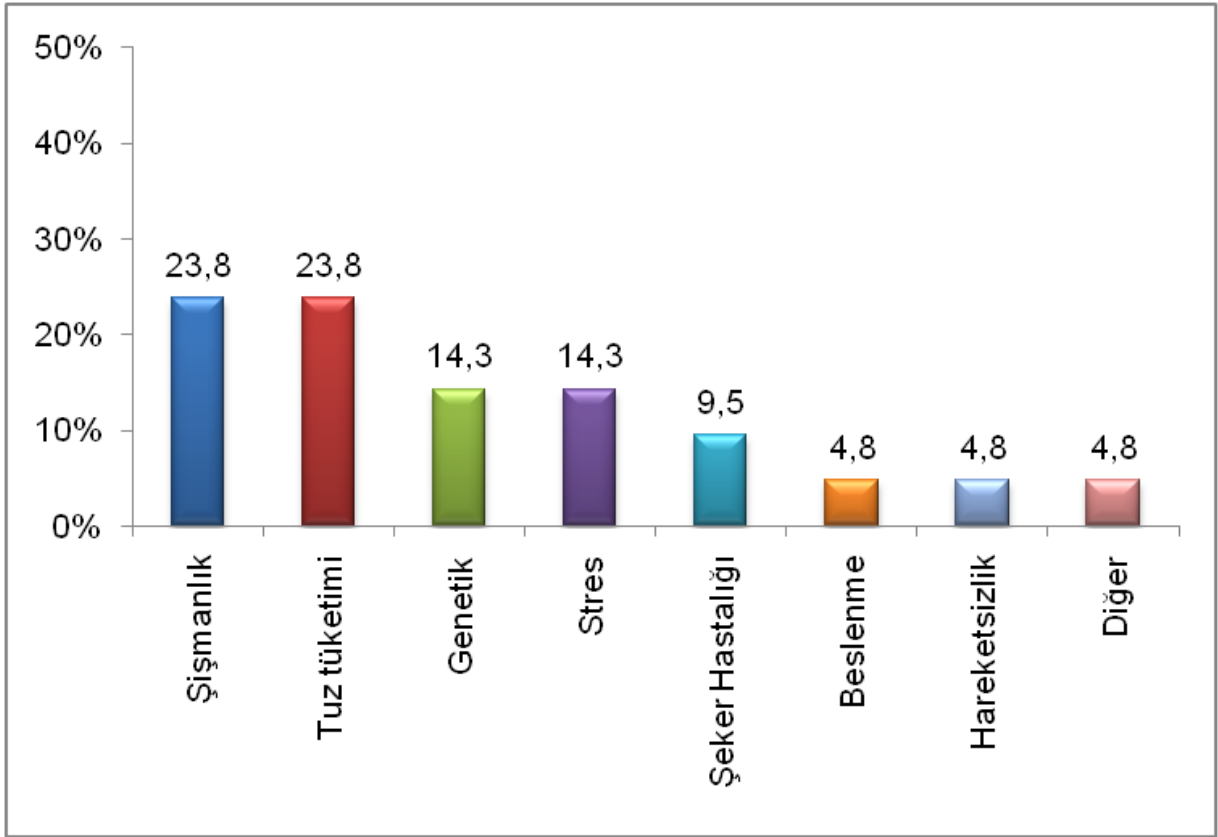
4.faktör	Sayı	Yüzde
Hareketsizlik	10	15,4
Şişmanlık	10	15,4
Tuz tüketimi	10	15,4
Stres	9	13,8
Yaşlılık	9	13,8
Beslenme	5	7,7
Genetik	5	7,7
Sigara	4	6,2
Şeker Hastalığı	2	3,1
Diğer	1	1,5
Toplam	65	100,0



Tansiyonunuzu Etkilediğini Düşündüğünüz En Önemli 5. Faktör

Sivas

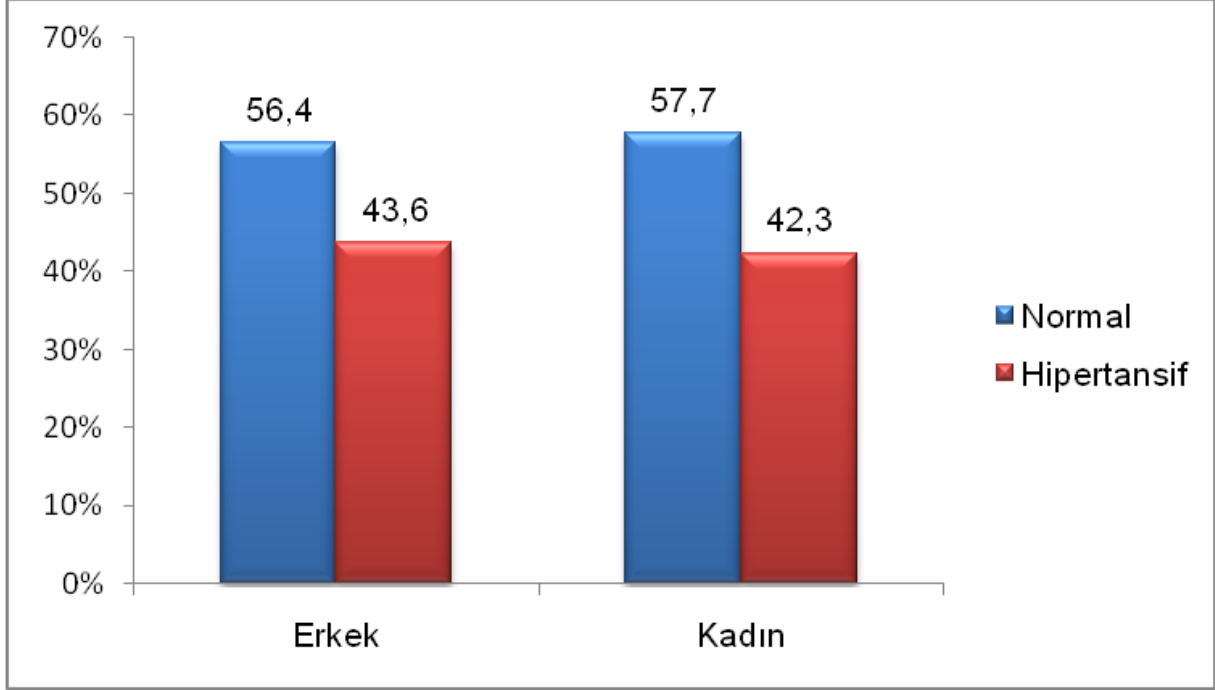
5.faktör	Sayı	Yüzde
Şişmanlık	5	23,8
Tuz tüketimi	5	23,8
Genetik	3	14,3
Stres	3	14,3
Şeker Hastalığı	2	9,5
Beslenme	1	4,8
Hareketsizlik	1	4,8
Diğer	1	4,8
Toplam	21	100,0



Cinsiyete Göre Hipertansiyon Durumu

İl	Cinsiyet		Normal	Hipertansif
Sivas	Erkek	Sayı	483	373
		Yüzde	56,4	43,6
	Kadın	Sayı	293	215
		Yüzde	57,7	42,3

p=0,652

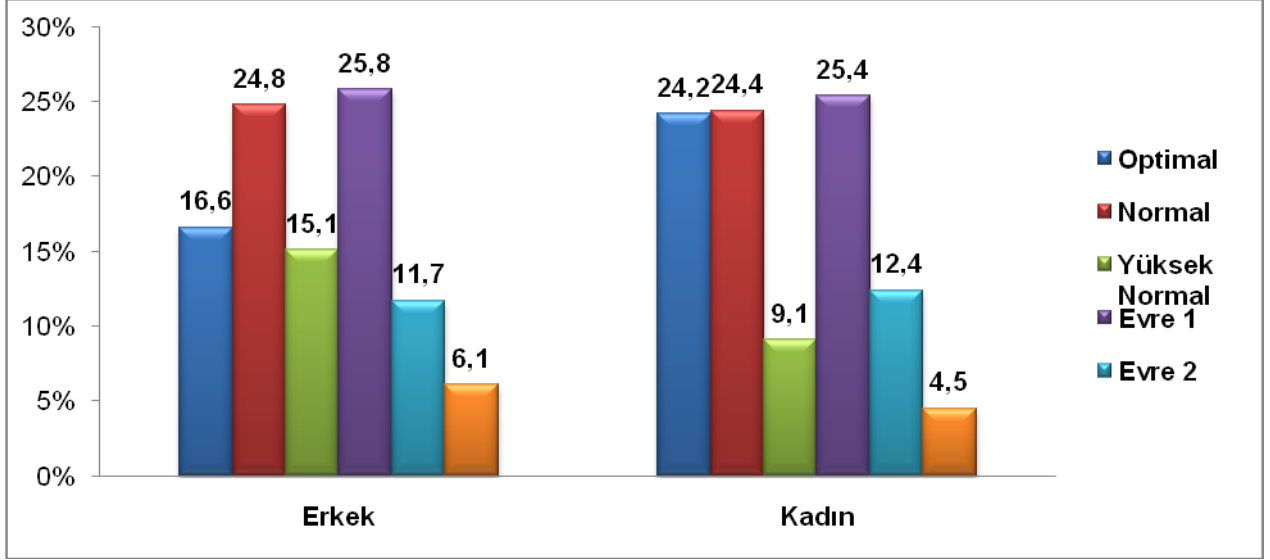


Türk Hipertansiyon Prevelans çalışmasında kadınlar erkeklere göre daha hipertansif bulunmuşken Sivas ilinde yapılan bu değerlendirmede erkekler daha hipertansif bulunmuşlardır.

Cinsiyete Göre Kan Basıncı Evresi (ESH-ESC)

İl	Cinsiyet		Optimal	Normal	Yüksek Normal	Evre 1	Evre 2	Evre 3
Sivas	Erkek	Sayı	142	212	129	221	100	52
		Yüzde	16,6	24,8	15,1	25,8	11,7	6,1
	Kadın	Sayı	123	124	46	129	63	23
		Yüzde	24,2	24,4	9,1	25,4	12,4	4,5

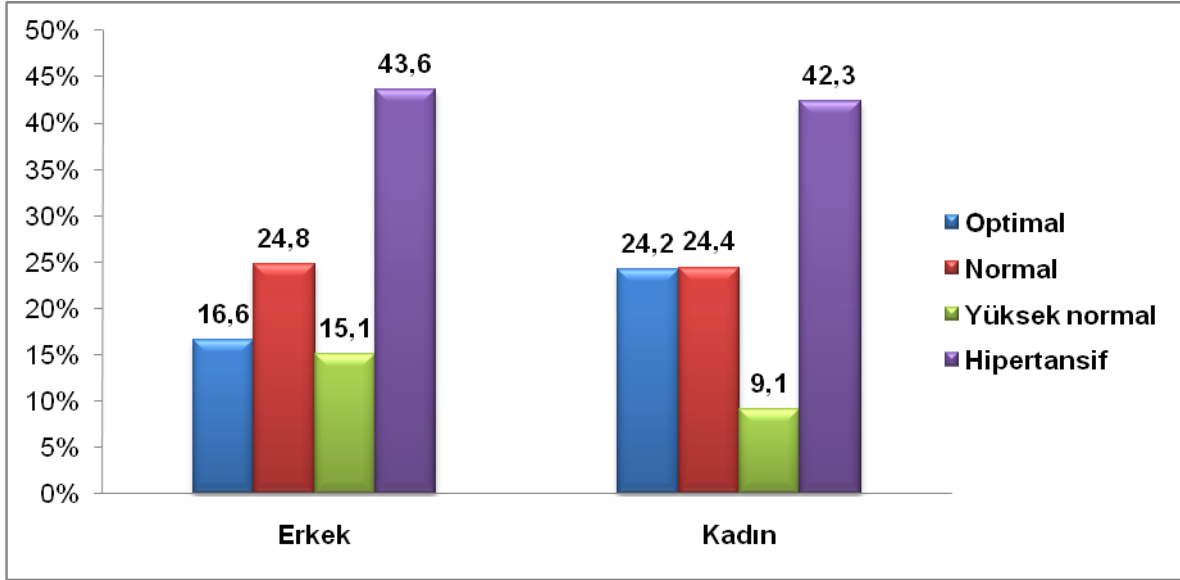
p=0,001



Cinsiyete Göre Kan Basıncı Evresi (ESH-ESC/4 Grup)

İl	Cinsiyet		Optimal	Normal	Yüksek Normal	Hipertansif
Sivas	Erkek	Sayı	142	212	129	373
		Yüzde	16,6	24,8	15,1	43,6
	Kadın	Sayı	123	124	46	215
		Yüzde	24,2	24,4	9,1	42,3

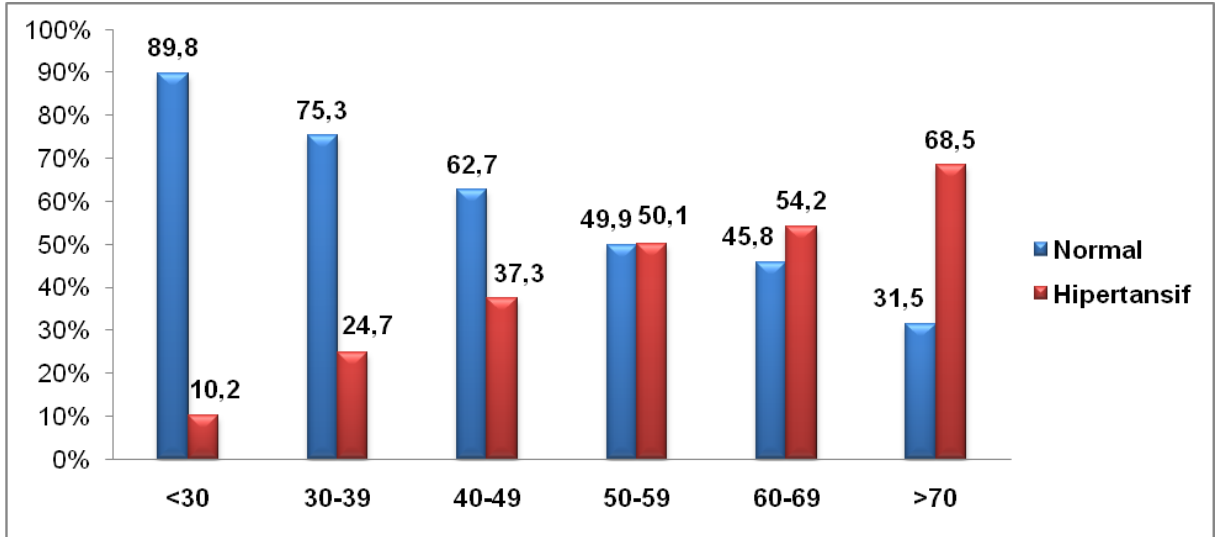
p<0,001



Yaş Grubuna Göre hipertansiyon Durumu

İl	Yaş Grubu		Normal	Hipertansif
Sivas	30 yaş altı	Sayı	114	13
		Yüzde	89,8	10,2
	30-39	Sayı	134	44
		Yüzde	75,3	24,7
	40-49	Sayı	210	125
		Yüzde	62,7	37,3
	50-59	Sayı	190	191
		Yüzde	49,9	50,1
	60-69	Sayı	126	149
		Yüzde	45,8	54,2
	70 ve üzeri	Sayı	41	89
		Yüzde	31,5	68,5

p<0,001

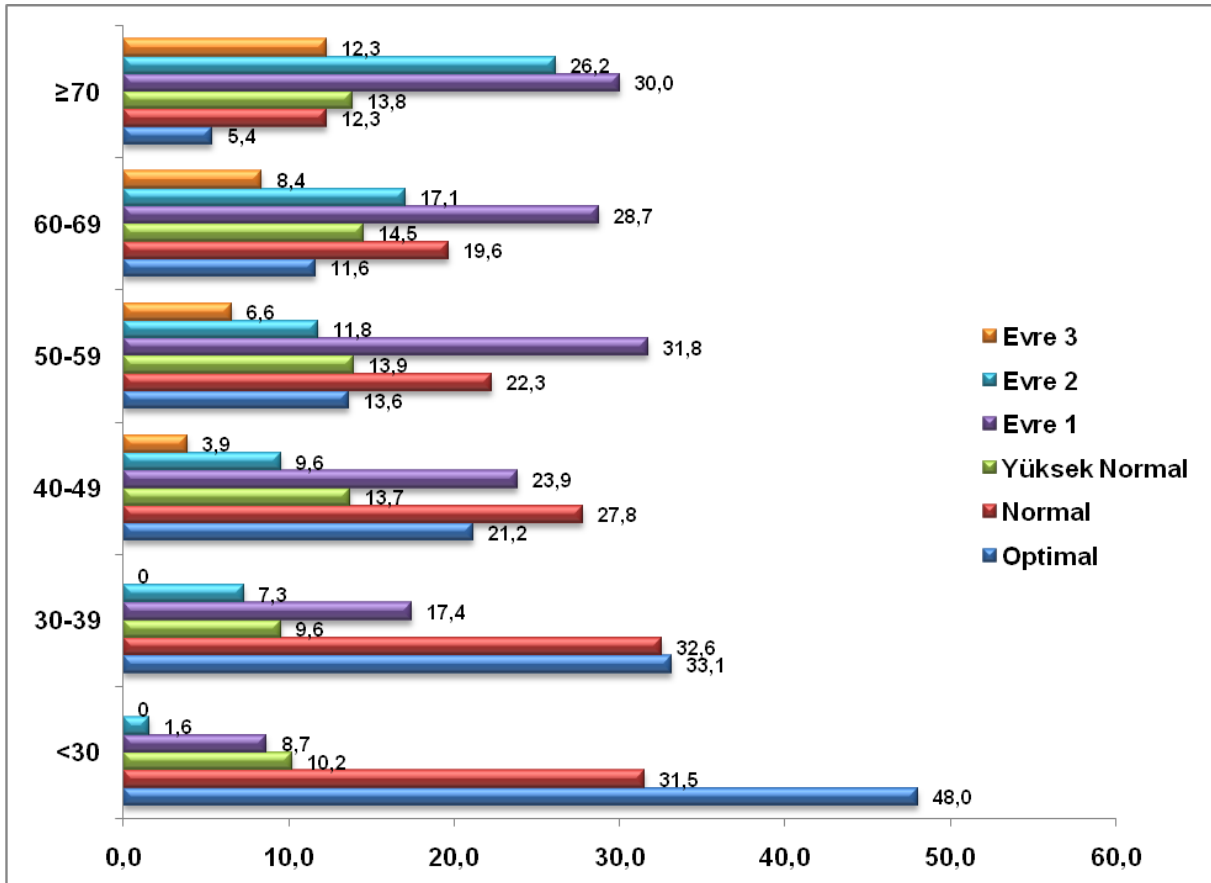


Yaş arttıkça hipertansiyon görülme oranı genel toplum verileri ile uyumlu olacak şekilde artış göstermektedir.

Yaş Grubuna Göre Kan Basıncı Evresi (ESH-ESC)

İl	Yaş Grup		Optimal	Normal	Yüksek Normal	Evre 1	Evre 2	Evre 3
Sivas	<30	Sayı	61	40	13	11	2	0
		Yüzde	48,0	31,5	10,2	8,7	1,6	,0
	30-39	Sayı	59	58	17	31	13	0
		Yüzde	33,1	32,6	9,6	17,4	7,3	,0
	40-49	Sayı	71	93	46	80	32	13
		Yüzde	21,2	27,8	13,7	23,9	9,6	3,9
	50-59	Sayı	52	85	53	121	45	25
		Yüzde	13,6	22,3	13,9	31,8	11,8	6,6
	60-69	Sayı	32	54	40	79	47	23
		Yüzde	11,6	19,6	14,5	28,7	17,1	8,4
	≥70	Sayı	7	16	18	39	34	16
		Yüzde	5,4	12,3	13,8	30,0	26,2	12,3

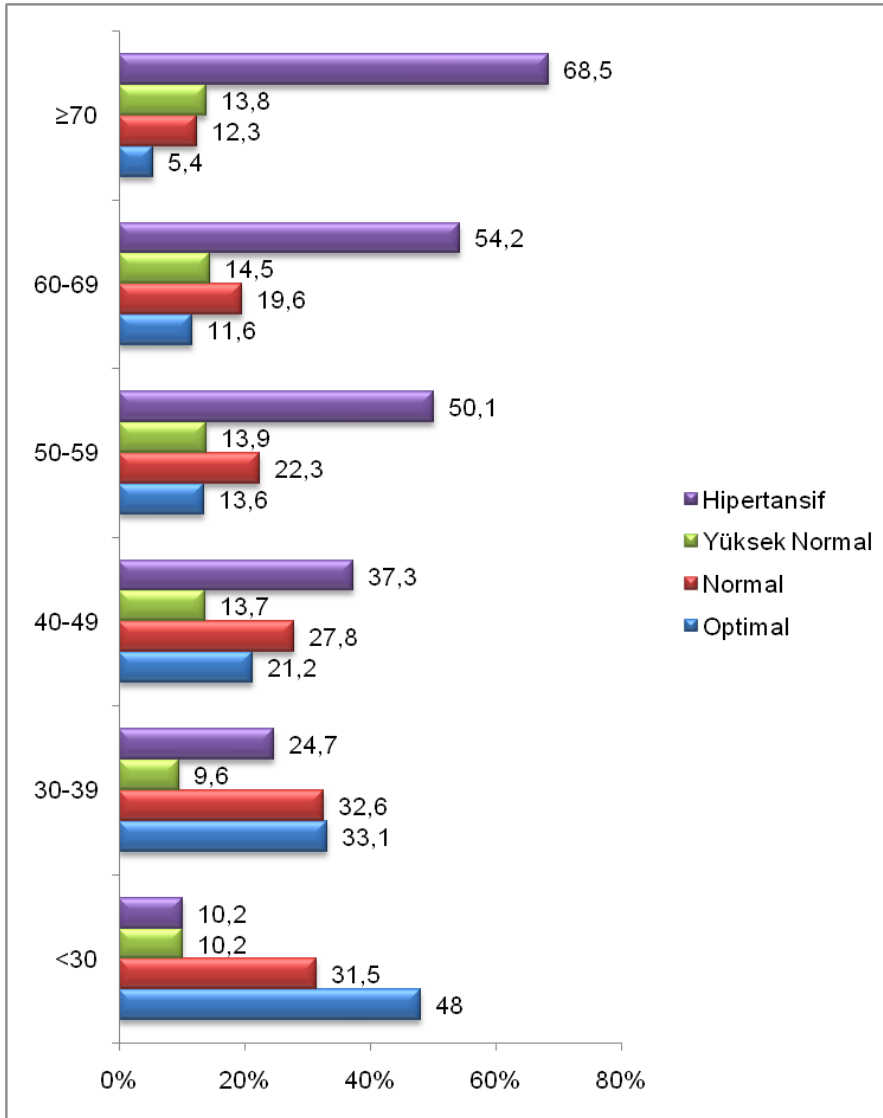
p<0,001



Yaş Grubuna Göre Kan Basıncı Evresi (ESH-ESC/4 Grup)

İl	Yaş Grup		Optimal	Normal	Yüksek Normal	Hipertansif
Sivas	<30	Sayı	61	40	13	13
		Yüzde	48,0	31,5	10,2	10,2
	30-39	Sayı	59	58	17	44
		Yüzde	33,1	32,6	9,6	24,7
	40-49	Sayı	71	93	46	125
		Yüzde	21,2	27,8	13,7	37,3
	50-59	Sayı	52	85	53	191
		Yüzde	13,6	22,3	13,9	50,1
	60-69	Sayı	32	54	40	149
		Yüzde	11,6	19,6	14,5	54,2
	≥70	Sayı	7	16	18	89
		Yüzde	5,4	12,3	13,8	68,5

p<0,001

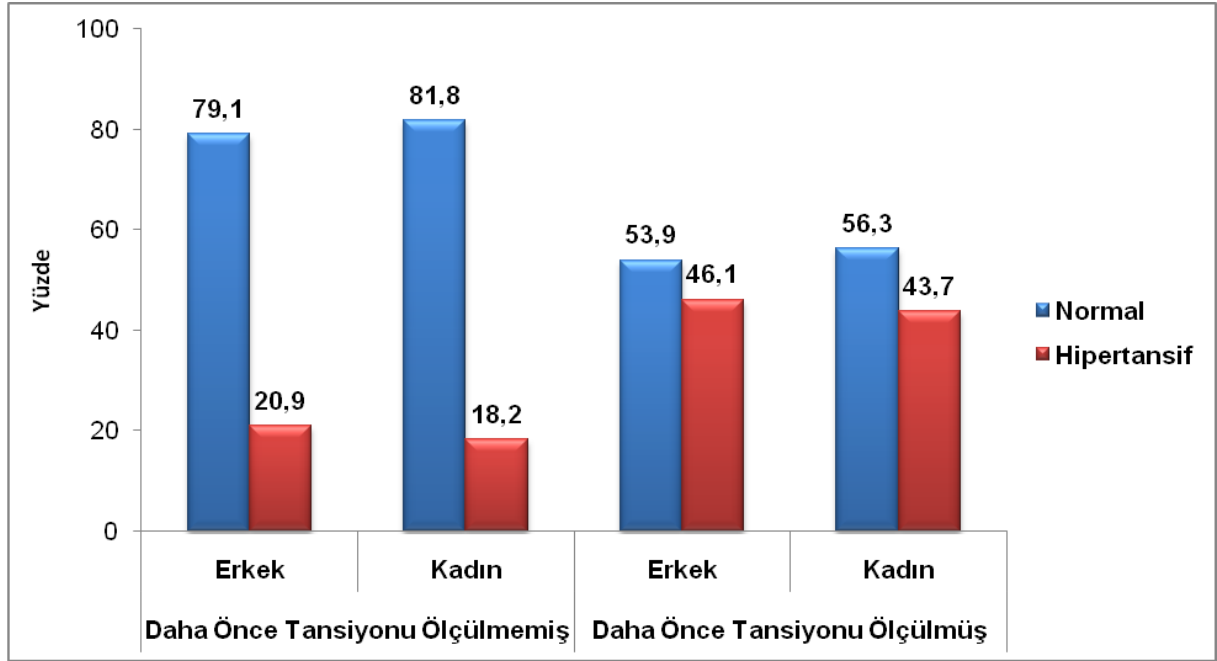


Daha Önce Tansiyon Ölçtürme Durumuna ve Cinsiyete Göre Kan Basıncı Durumu

		Cinsiyet		Normal	Hipertansif
Daha önce ölçülmemiş*	Erkek	Sayı		68	18
		Yüzde		79,1	20,9
	Kadın	Sayı		18	4
		Yüzde		81,8	18,2
Daha önce ölçülmüş**	Erkek	Sayı		412	352
		Yüzde		53,9	46,1
	Kadın	Sayı		272	211
		Yüzde		56,3	43,7

*p=0,775

**p=0,409



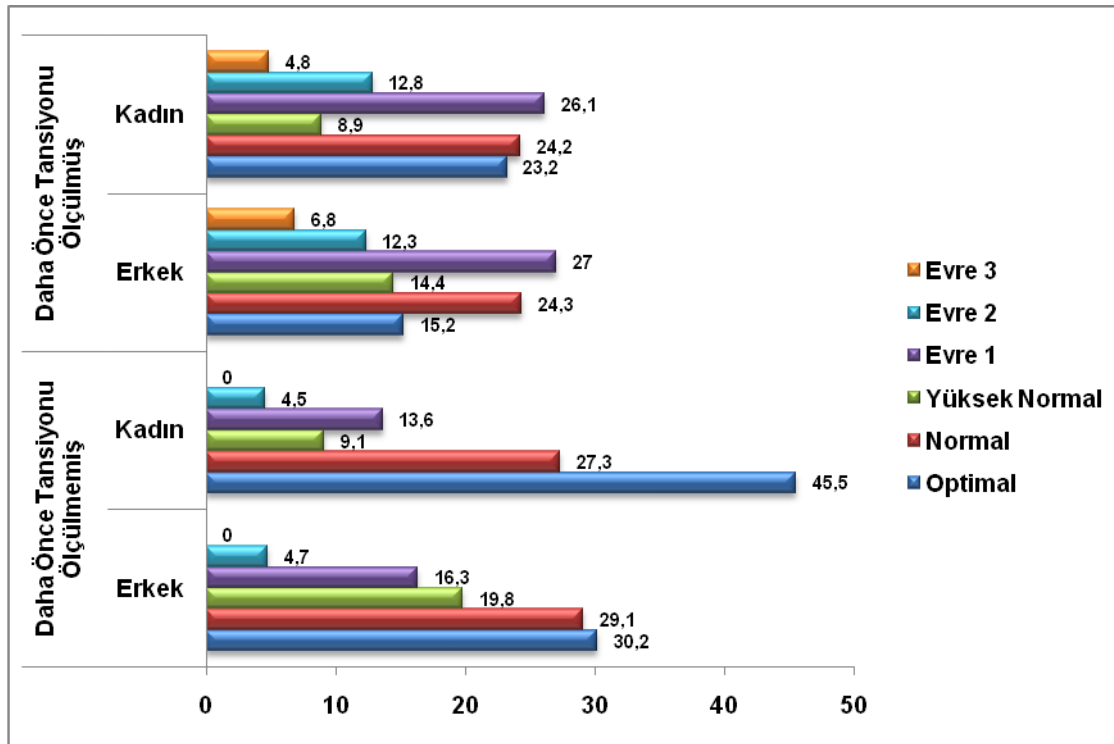
Daha önce tansiyonunu hiç ölçtürmemiş ve ilk defa Türkiye'nin Tansiyonunu Ölçüyoruz projesi kapsamında tansiyon ölçümü yaptırmış erkeklerin %20,9'unda, kadınların %18,2'sinde hipertansiyon mevcut idi. Yani 18 erkek ve 4 kadın ilk defa bu kampanya sayesinde hipertansif olduklarını ve ilgili bir hekime gitmeleri gerektiğini öğrenmişlerdir. Daha önce tansiyonu ölçülmemiş erkeklerde hipertansiyon oranı daha fazla idi.

Daha Önce Tansiyon Ölçtürme Durumuna ve Cinsiyete Göre Kan Basıncı Evresi (ESH-ESC)

		Cinsiyet	Optimal	Normal	Yüksek Normal	Evre 1	Evre 2	Evre 3
Daha önce ölçülmemiş*	Erkek	Sayı	26	25	17	14	4	
		Yüzde	30,2	29,1	19,8	16,3	4,7	
	Kadın	Sayı	10	6	2	3	1	
		Yüzde	45,5	27,3	9,1	13,6	4,5	
Daha önce ölçülmüş**	Erkek	Sayı	116	186	110	206	94	52
		Yüzde	15,2	24,3	14,4	27,0	12,3	6,8
	Kadın	Sayı	112	117	43	126	62	23
		Yüzde	23,2	24,2	8,9	26,1	12,8	4,8

*p=0,653

**p=0,001

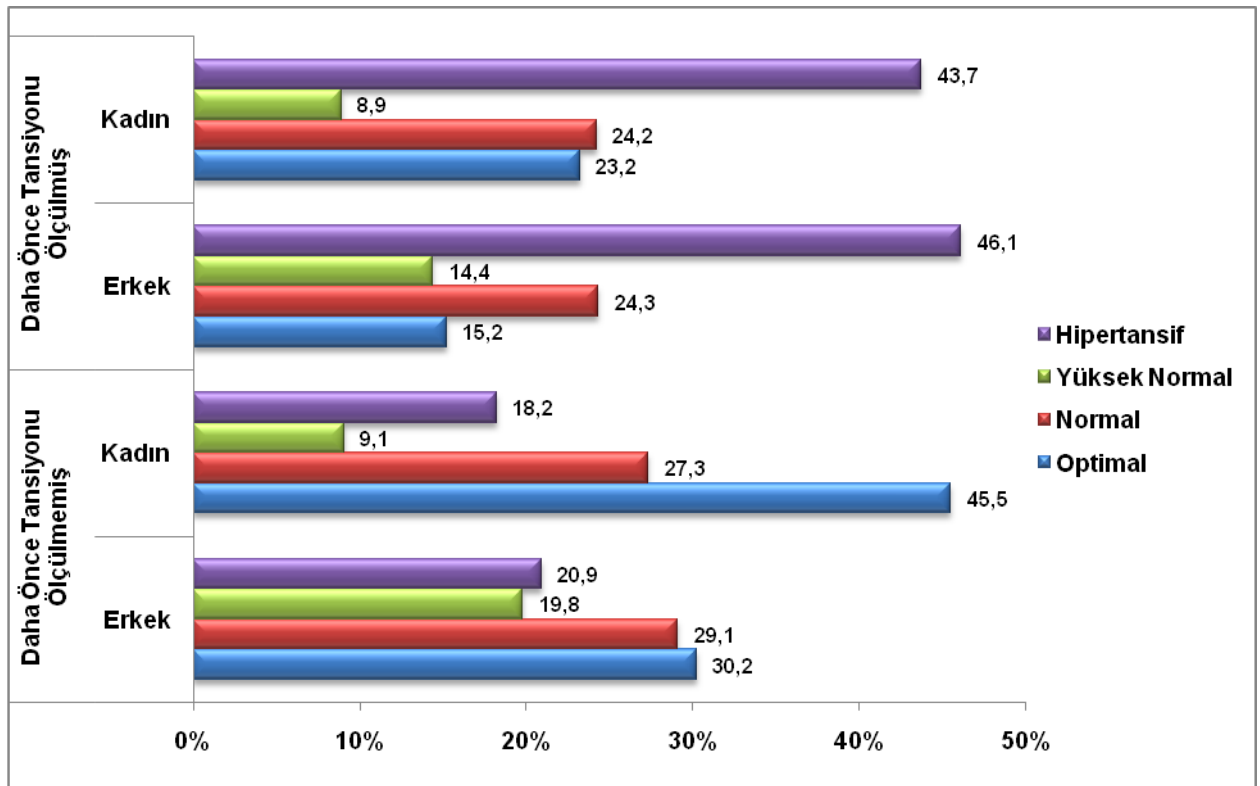


Daha Önce Tansiyon Ölçtürme Durumuna ve Cinsiyete Göre Kan Basıncı Evresi (ESH-ESC/4 Grup)

			Cinsiyet	Optimal	Normal	Yüksek Normal	Hipertansif
Daha önce ölçülmemiş*	Erkek	Sayı		26	25	17	18
		Yüzde		30,2	29,1	19,8	20,9
	Kadın	Sayı		10	6	2	4
		Yüzde		45,5	27,3	9,1	18,2
Daha önce ölçülmüş**	Erkek	Sayı		116	186	110	352
		Yüzde		15,2	24,3	14,4	46,1
	Kadın	Sayı		112	117	43	211
		Yüzde		23,2	24,2	8,9	43,7

*p=0,487

**p<0,001

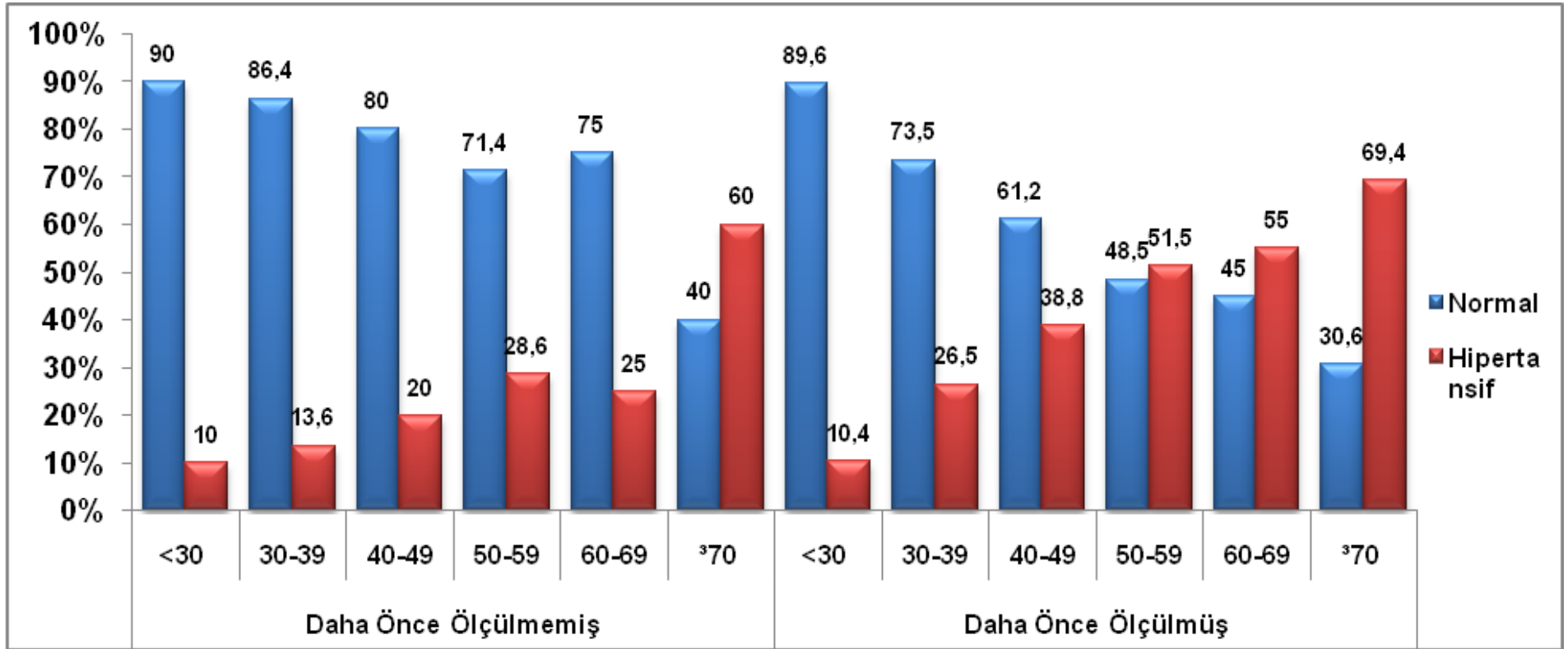


Daha Önce Tansiyon Ölçtürme Durumuna ve Yaş Grubuna Göre Kan Basıncı Durumu Evresi (ESH-ESC)

	Yaş Grubu		Normal	Hipertansif
Daha önce ölçülmemiş*	<30	Sayı	27	3
		Yüzde	90,0	10,0
	30-39	Sayı	19	3
		Yüzde	86,4	13,6
	40-49	Sayı	20	5
		Yüzde	80,0	20,0
	50-59	Sayı	15	6
		Yüzde	71,4	28,6
	60-69	Sayı	9	3
		Yüzde	75,0	25,0
≥70	Sayı	2	3	
	Yüzde	40,0	60,0	
Daha önce ölçülmüş**	<30	Sayı	86	10
		Yüzde	89,6	10,4
	30-39	Sayı	114	41
		Yüzde	73,5	26,5
	40-49	Sayı	189	120
		Yüzde	61,2	38,8
	50-59	Sayı	173	184
		Yüzde	48,5	51,5
	60-69	Sayı	116	142
		Yüzde	45,0	55,0
≥70	Sayı	38	86	
	Yüzde	30,6	69,4	

*p=0,127

**p<0,001



Daha önce hiç tansiyon ölçtürmemiş olanlar içinde hipertansif bulunanlar, yaş gruplarına göre aşağıdaki gibiydi.

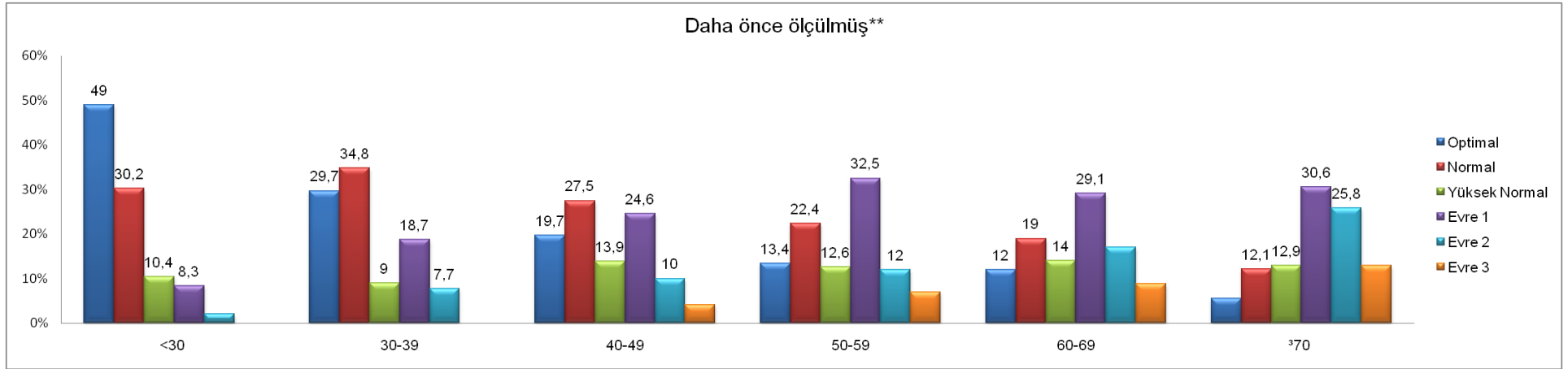
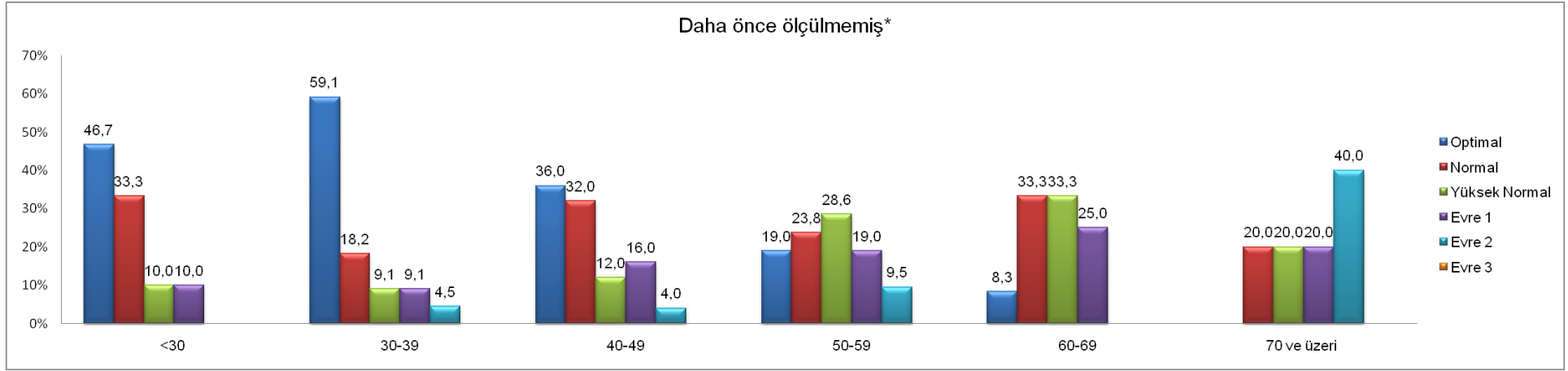
- 30 yaş altı: %10 hipertansif
- 30-39 yaş arası: %13,6 hipertansif
- 40-49 yaş arası: %20 hipertansif
- 50-59 yaş arası: % 28,6 hipertansif
- 60-69 yaş arası: %25 hipertansif
- 70 yaş üzeri: % 60 hipertansif

Daha Önce Tansiyon Ölçtürme Durumuna ve Yaş Grubuna Göre Kan Basıncı Evresi (ESH-ESC)

Yaş Grup		Optimal	Normal	Yüksek Normal	Evre 1	Evre 2	Evre 3		
Daha önce ölçülmemiş*	<30	Sayı	14	10	3	3	0		
		Yüzde	46,7	33,3	10,0	10,0	,0		
	30-39	Sayı	13	4	2	2	1		
		Yüzde	59,1	18,2	9,1	9,1	4,5		
	40-49	Sayı	9	8	3	4	1		
		Yüzde	36,0	32,0	12,0	16,0	4,0		
	50-59	Sayı	4	5	6	4	2		
		Yüzde	19,0	23,8	28,6	19,0	9,5		
	60-69	Sayı	1	4	4	3	0		
		Yüzde	8,3	33,3	33,3	25,0	,0		
	≥70	Sayı	0	1	1	1	2		
		Yüzde	,0	20,0	20,0	20,0	40,0		
	Daha önce ölçülmüş**	<30	Sayı	47	29	10	8	2	0
			Yüzde	49,0	30,2	10,4	8,3	2,1	,0
30-39		Sayı	46	54	14	29	12	0	
		Yüzde	29,7	34,8	9,0	18,7	7,7	,0	
40-49		Sayı	61	85	43	76	31	13	
		Yüzde	19,7	27,5	13,9	24,6	10,0	4,2	
50-59		Sayı	48	80	45	116	43	25	
		Yüzde	13,4	22,4	12,6	32,5	12,0	7,0	
60-69		Sayı	31	49	36	75	44	23	
		Yüzde	12,0	19,0	14,0	29,1	17,1	8,9	
≥70 ve üzeri		Sayı	7	15	16	38	32	16	
		Yüzde	5,6	12,1	12,9	30,6	25,8	12,9	

*p=0,023

**p<0,001



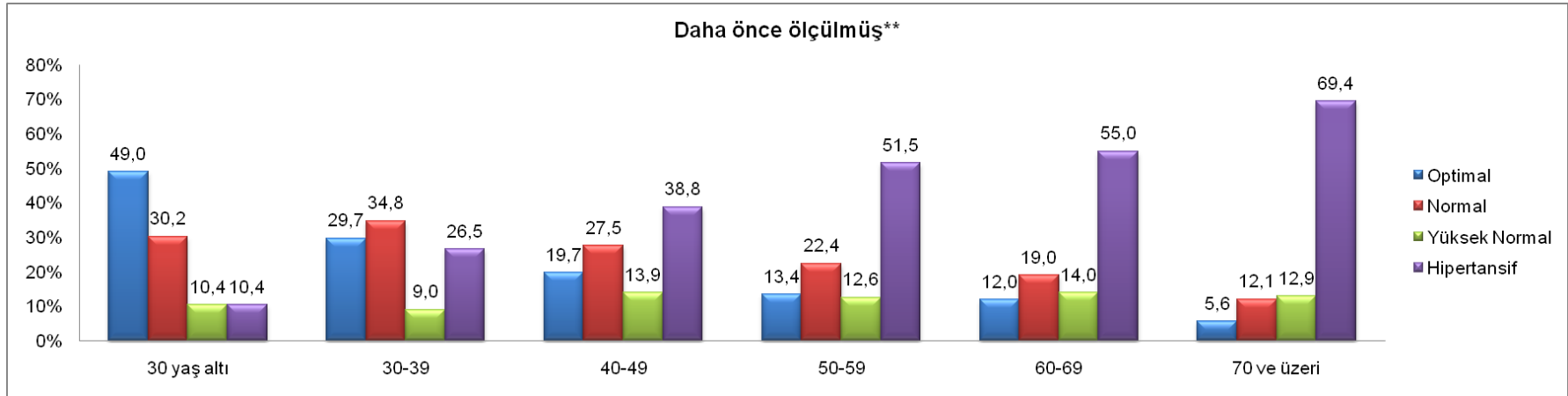
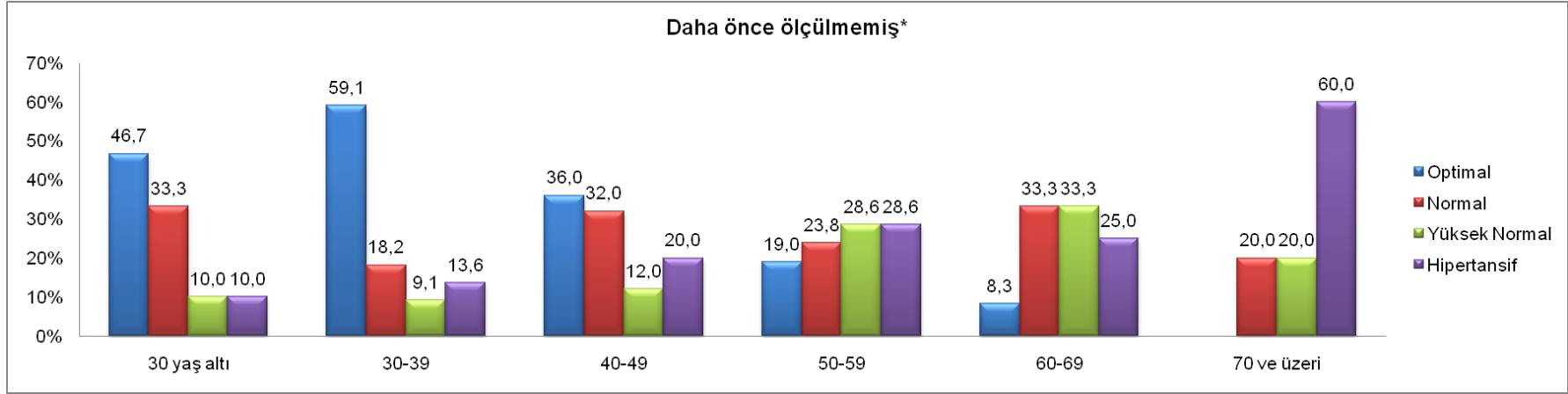
Daha Önce Tansiyon Ölçtürme Durumuna ve Yaş Grubuna Göre Kan Basıncı Evresi

(ESH-ESC/4 Grup)

Yaş Grup		Optimal	Normal	Yüksek Normal	Hipertansif		
Daha önce ölçülmemiş*	30 yaş altı	Sayı	14	10	3	3	
		Yüzde	46,7	33,3	10,0	10,0	
	30-39	Sayı	13	4	2	3	
		Yüzde	59,1	18,2	9,1	13,6	
	40-49	Sayı	9	8	3	5	
		Yüzde	36,0	32,0	12,0	20,0	
	50-59	Sayı	4	5	6	6	
		Yüzde	19,0	23,8	28,6	28,6	
	60-69	Sayı	1	4	4	3	
		Yüzde	8,3	33,3	33,3	25,0	
	70 ve üzeri	Sayı	0	1	1	3	
		Yüzde	,0	20,0	20,0	60,0	
	Daha önce ölçülmüş**	30 yaş altı	Sayı	47	29	10	10
			Yüzde	49,0	30,2	10,4	10,4
30-39		Sayı	46	54	14	41	
		Yüzde	29,7	34,8	9,0	26,5	
40-49		Sayı	61	85	43	120	
		Yüzde	19,7	27,5	13,9	38,8	
50-59		Sayı	48	80	45	184	
		Yüzde	13,4	22,4	12,6	51,5	
60-69		Sayı	31	49	36	142	
		Yüzde	12,0	19,0	14,0	55,0	
70 ve üzeri		Sayı	7	15	16	86	
		Yüzde	5,6	12,1	12,9	69,4	

*p=0,057

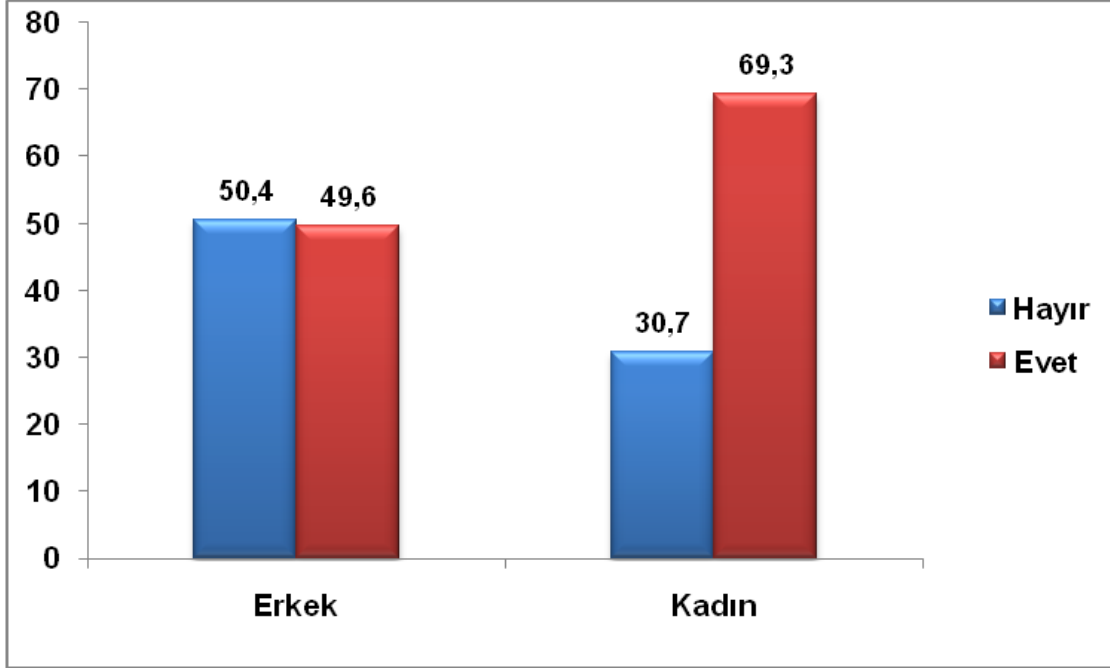
**p<0,001



Kan Basıncı Ölçümü ESH-ESC Kriterlerine Göre Hipertansif Olan Hastalarda Cinsiyet Gruplarında Antihipertansif İlaç Kullanımı

İl	Cinsiyet		Hayır	Evet
Sivas	Erkek	Sayı	174	171
		Yüzde	50,4	49,6
	Kadın	Sayı	63	142
		Yüzde	30,7	69,3

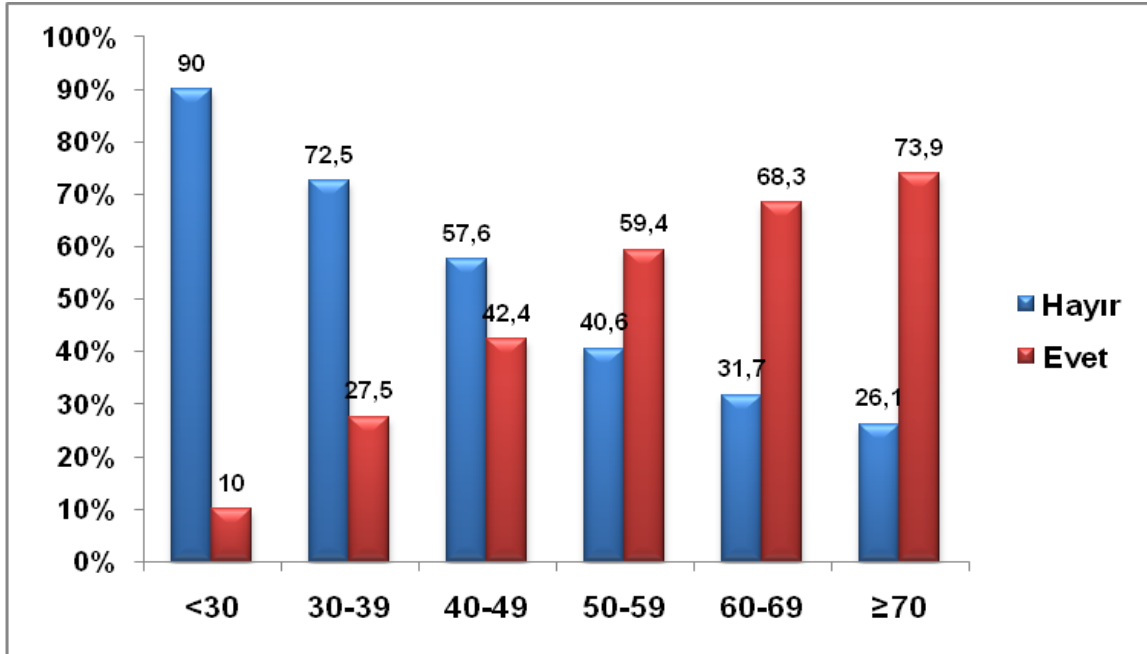
p<0,001



Kan Basıncı Ölçümü ESH-ESC Kriterlerine Göre Hipertansif Olan Hastalarda Yaş Grubuna Göre Antihipertansif İlaç Kullanımı

İl	Yaş Grubu		Hayır	Evet
Sivas	30 yaş altı	Sayı	9	1
		Yüzde	90,0	10,0
	30-39	Sayı	29	11
		Yüzde	72,5	27,5
	40-49	Sayı	68	50
		Yüzde	57,6	42,4
	50-59	Sayı	71	104
		Yüzde	40,6	59,4
	60-69	Sayı	45	97
		Yüzde	31,7	68,3
	70 ve üzeri	Sayı	23	65
		Yüzde	26,1	73,9

p<0,001

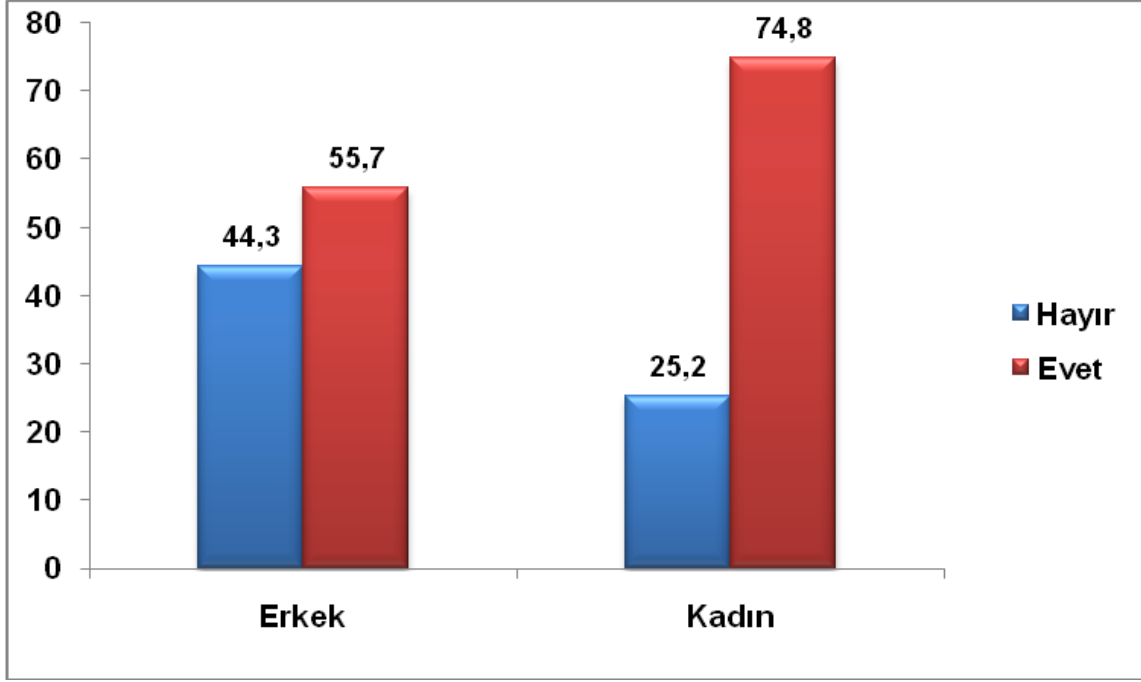


Yaş ilerledikçe hipertansiyon için ilaç kullanma durumu (ya da zorunluluğu) artmaktaydı. İlaç kullanmaksızın kan basıncı kontrolünün zorluğu yaşın ilerlemesiyle daha belirginleşmekteydi.

Doktor Tanısı Olan ve/veya Kan Basıncı Ölçümü ESH-ESC Kriterlerine Göre Hipertansif Olan Hastalarda Cinsiyete Göre Antihipertansif İlaç Kullanımı

İl	Cinsiyet		Hayır	Evet
Sivas	Erkek	Sayı	195	245
		Yüzde	44,3	55,7
	Kadın	Sayı	76	226
		Yüzde	25,2	74,8

p<0,001



Bu proje dahilinde kan basıncı ölçümü yapıp hipertansif bulunan ve hipertansiyon tanısını daha önceden almış olan erkeklerin %44,3'ü, kadınların %25,2'si ilaç kullanmıyor sadece yaşam tarzı değişiklikleri ile (ya da tamamen tedavisiz) kan basınçlarını düzenlemeye çalışıyorlardı.

Doktor Tanısı Olan ve/veya Kan Basıncı Ölçümü ESH-ESC Kriterlerine Göre Hipertansif Olan Hastalarda Şehirlerde Yaş Grubuna Göre Antihipertansif ilaç Kullanımı

İl	Yaş Grubu		Hayır	Evet
Sivas	30 yaş altı	Sayı	15	3
		Yüzde	83,3	16,7
	30-39	Sayı	33	14
		Yüzde	70,2	29,8
	40-49	Sayı	80	77
		Yüzde	51,0	49,0
	50-59	Sayı	77	160
		Yüzde	32,5	67,5
	60-69	Sayı	51	161
		Yüzde	24,1	75,9
	70 ve üzeri	Sayı	24	87
		Yüzde	21,6	78,4

p<0,001

