

T.C. Sağlık Bakanlığının Onayı ve Desteđi ile

“Türkiye’nin Tansiyonunu Ölçüyoruz”



İstatistik Analiz Raporu (İstanbul)



Temmuz 2009

Omega Araştırma tarafından hazırlanmıştır.

İÇİNDEKİLER

İÇİNDEKİLER	2
İstatistik Analiz	5
Cinsiyet	5
Yaş Grubu	6
Daha Önce Bir Hekim Tarafından Hipertansiyon Tanısı Konuldu mu?	7
Son 1 yıldır Hipertansiyonunuz Devam Ediyor mu?	8
Daha Önce Tansiyonunuzu Ölçtünüz mü?	9
Evet, İse Zamanını Hatırlıyor musunuz?	10
Evet, İse Sonucu Nedir?	11
Tansiyon Yüksekliği İçin İlaç Kullanıyor musunuz?	12
Kan basıncı Ölçüm Sonucu	13
Kan Basıncı Evre (ESH-ESC)	14
Kan Basıncı Evre (ESH-ESC/4 Grup)	15
Şeker, Kalp veya Böbrek Hastalığınız Var mı?	16
Kalp Hastalığınız Var mı?	17
Şeker Hastalığınız Var mı?	18
Böbrek Rahatsızlığınız Var mı?	19
Sigara Kullanıyor musunuz?	20
Tansiyonunuzu Etkilediğini Düşündüğünüz En Önemli Faktör (Ağırlıklandırılmış)	21
Tansiyonunuzu Etkilediğini Düşündüğünüz En Önemli 1. Faktör	22
Tansiyonunuzu Etkilediğini Düşündüğünüz En Önemli 2. Faktör	23
Tansiyonunuzu Etkilediğini Düşündüğünüz En Önemli 3. Faktör	24
Tansiyonunuzu Etkilediğini Düşündüğünüz En Önemli 4. Faktör	25
Tansiyonunuzu Etkilediğini Düşündüğünüz En Önemli 5. Faktör	26
Cinsiyete Göre Hipertansiyon Durumu	27
Cinsiyete Göre Kan Basıncı Evresi (ESH-ESC)	28
Cinsiyete Göre Kan Basıncı Evresi (ESH-ESC/4 Grup)	29
Yaş Grubuna Göre hipertansiyon Durumu	30
Yaş Grubuna Göre Kan Basıncı Evresi (ESH-ESC)	31
Yaş Grubuna Göre Kan Basıncı Evresi (ESH-ESC/4 Grup)	32
Daha Önce Tansiyon Ölçtürme Durumuna ve Cinsiyete Göre Kan Basıncı Durumu	33
Daha Önce Tansiyon Ölçtürme Durumuna ve Cinsiyete Göre Kan Basıncı Evresi (ESH-ESC)	34
Daha Önce Tansiyon Ölçtürme Durumuna ve Cinsiyete Göre Kan Basıncı Evresi (ESH-ESC/4 Grup)	35
Daha Önce Tansiyon Ölçtürme Durumuna ve Yaş Grubuna Göre Kan Basıncı Durumu	36
Daha Önce Tansiyon Ölçtürme Durumuna ve Yaş Grubuna Göre Kan Basıncı Evresi (ESH-ESC)	38
Daha Önce Tansiyon Ölçtürme Durumuna ve Yaş Grubuna Göre Kan Basıncı Evresi (ESH-ESC/4 Grup)	40
Kan Basıncı Ölçümü ESH-ESC Kriterlerine Göre Hipertansif Olan Hastalarda	42
Antihipertansif İlaç Kullanım Oranları	42
Yaş Grubuna Göre antihipertansif İlaç Kullanımı	43
Doktor Tanısı Olan ve/veya Kan Basıncı Ölçümü ESH-ESC Kriterlerine Göre Hipertansif Olan Hastalarda	44
Cinsiyete Göre antihipertansif İlaç Kullanım Oranları	44
Şehirlerde Yaş Grubuna Göre antihipertansif ilaç Kullanımı	45

“Türkiye'nin Tansiyonunu Ölçüyoruz”

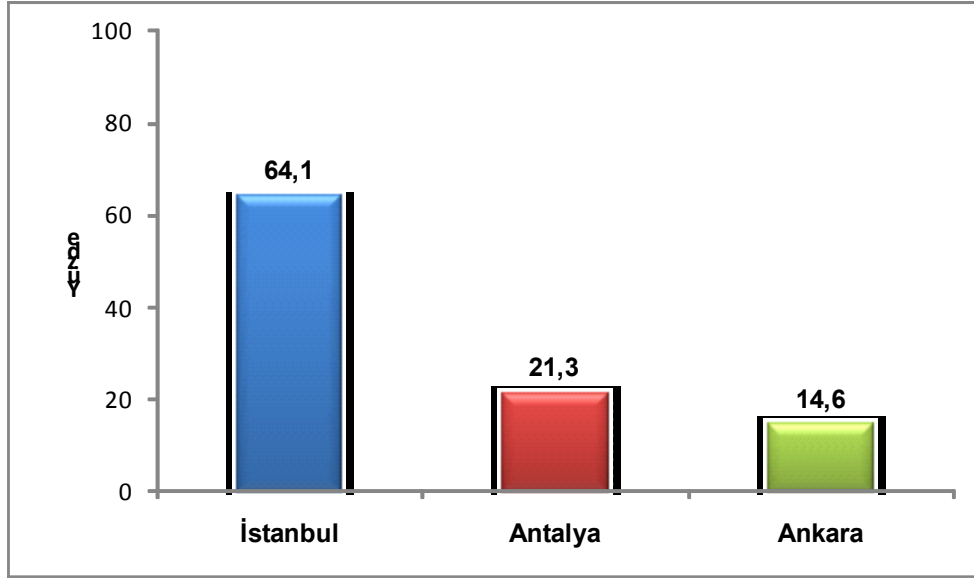
“Türkiye'nin Tansiyonunu Ölçüyoruz” kampanyası T.C. Sağlık Bakanlığının onayı ve desteği ile ilki 2008 yılı mayıs ayında gerçekleştirilmiş, bu yıl da ikincisi yapılan toplumu bilinçlendirme kampanyasıdır. Bu kampanya, tüm dünyada 17 Mayıs 2009 “Dünya Hipertansiyon Günü” etkinlikleri kapsamında gerçekleştirilmiştir. Kampanya için Tansiyon Tırı ile Türkiye’de farklı illere gidilmekte ve il merkezlerinde istekli insanların tansiyonları kurallara uygun bir şekilde ölçülmekte, insanlara hipertansiyon hakkında bilgilendirici broşürler verilerek hastalık hakkında bilgi sahibi olmaları sağlanmaktadır. Aynı zamanda tansiyon tırımının gittiği illerdeki Sağlık Bakanlığı Sağlık Ocaklarında da tansiyon ölçümleri gerçekleştirilerek kampanya kapsamında ölçümü ve bilinçlendirmesi yapılan insan sayısı arttırılmaya çalışılmaktadır. Bu seneki kampanyada tansiyon tırımımız 13 Mayıs 2009 tarihinde Kadıköy, 14 Mayıs 2009’da Eminönü, 15-16 Mayıs 2009’da Antalya ve 18 Mayıs 2009’da Ankara’daydı. 11-15 Mayıs tarihlerini içine alan hafta boyunca da bu illerdeki sağlık ocaklarında ölçümler yapılarak yaklaşık 34.000 insanımızın tansiyonu ölçüldü. Bilindiği üzere hipertansiyonda hasta bilinçlendirilmesi ve uygun tedavi ile hipertansiyonun yaratacağı zararlardan korunmak mümkün olmaktadır. Hipertansiyon, özellikle kontrolsüz kaldığında oluşturduğu kalp ve damar hastalıkları, inmeler, körlük ve böbrek yetmezliği gibi hem hastanın yaşam kalitesini azaltan, işgücü kaybına neden olan, yaşam süresini kısaltan bir tablo hem de bu sorunların tedavisi için sağlık harcamalarının daha fazla artışına neden olarak ülke ekonomisini de ciddi oranda etkileyen bir sebeptir. Türk Hipertansiyon ve Böbrek Hastalıkları Derneği olarak planlamış olduğumuz bu kampanya ile hedefimiz tüm Türkiye’ye ulaşmak ve sinsi katil ‘hipertansiyon’ hakkında insanlarımızı uyarmaktır. Geçen sene ve bu sene yapılan kampanya ile 60.000’den fazla insanın bilgilendirmesini sağlamış bulunmaktayız. Bu sayının ilerleyen yıllarda milyonlarla ifade edilir hale gelmesini ve bunun insan sağlığı üzerine olumlu yansımalarını görmeyi umut ediyoruz. Bu kampanyanın gerçekleştirilmesinde bize büyük destekler sağlayan T.C. Sağlık Bakanlığına, İl Sağlık Müdürlüklerine, Hekim ve Hemşirelerimize, Belediyelere, kampanyaya katılan halkımıza, Sponsor firmalara (Boehringer Ingelheim, Novartis, Pfizer, Scania, Omron) ve organizasyonu yapan Medkom’a teşekkür ederiz.

Prof. Dr Şükrü Sindel
Türk Hipertansiyon ve Böbrek
Hastalıkları Derneği Başkanı
Yönetim Kurulu Adına

Türkiye'nin Tansiyonunu Ölçüyoruz Projesi 2009'da ölçüm yapılan iller ve ölçüm sayıları

Şehir

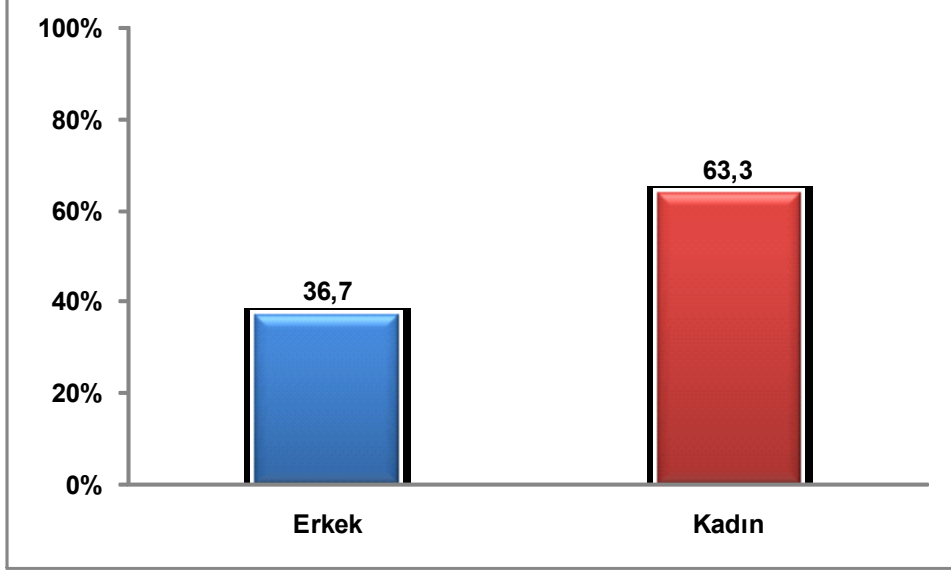
	Sayı	Yüzde
İstanbul	21841	64,1
Antalya	7260	21,3
Ankara	4971	14,6
Toplam	34072	100,0



İstatistik Analiz

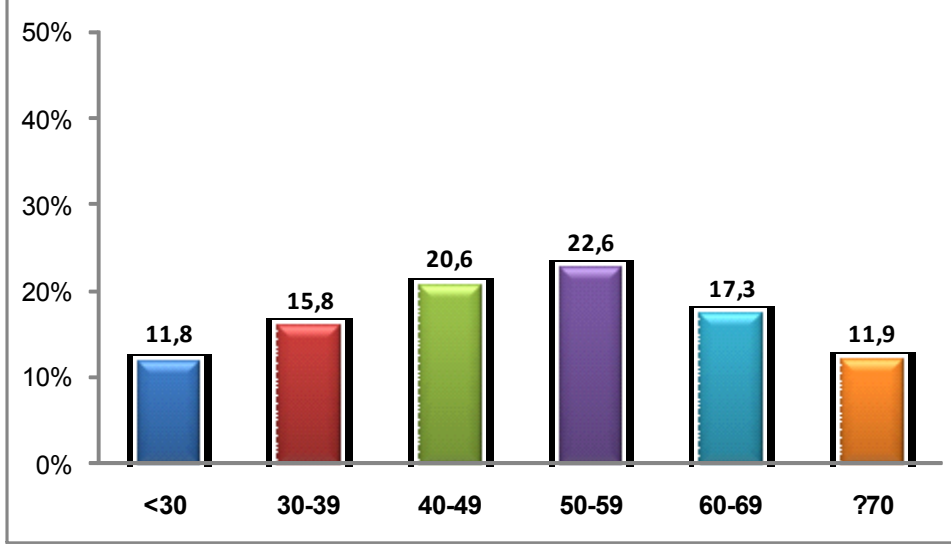
Cinsiyet

		Erkek	Kadın	Toplam
İstanbul	Sayı	7571	13055	20626
	Yüzde	36,7	63,3	100,0



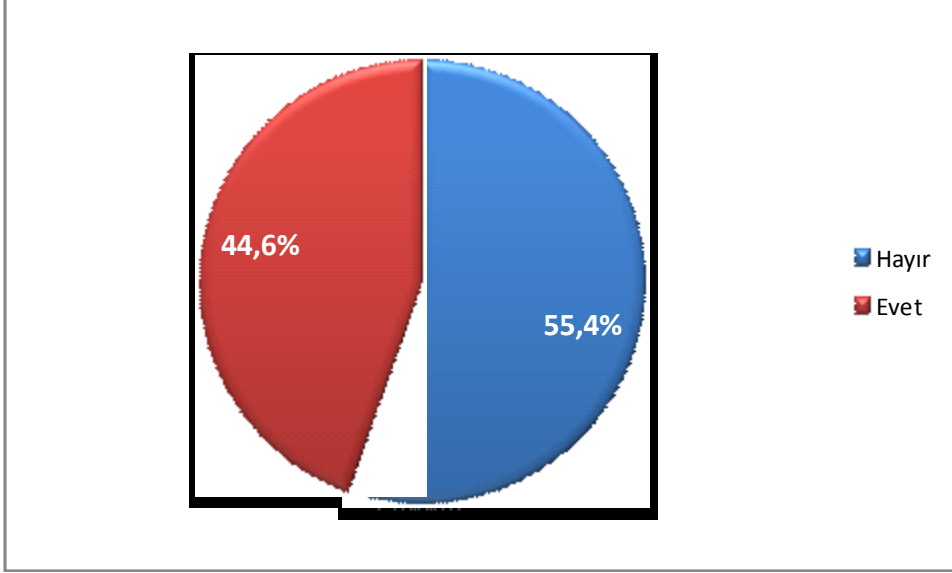
Yaş Grubu

		<30	30-39	40-49	50-59	60-69	≥70	Toplam
İstanbul	Sayı	2557	3405	4449	4878	3747	2561	21597
	Yüzde	11,8	15,8	20,6	22,6	17,3	11,9	100,0



Daha Önce Bir Hekim Tarafından Hipertansiyon Tanısı Konuldu mu?

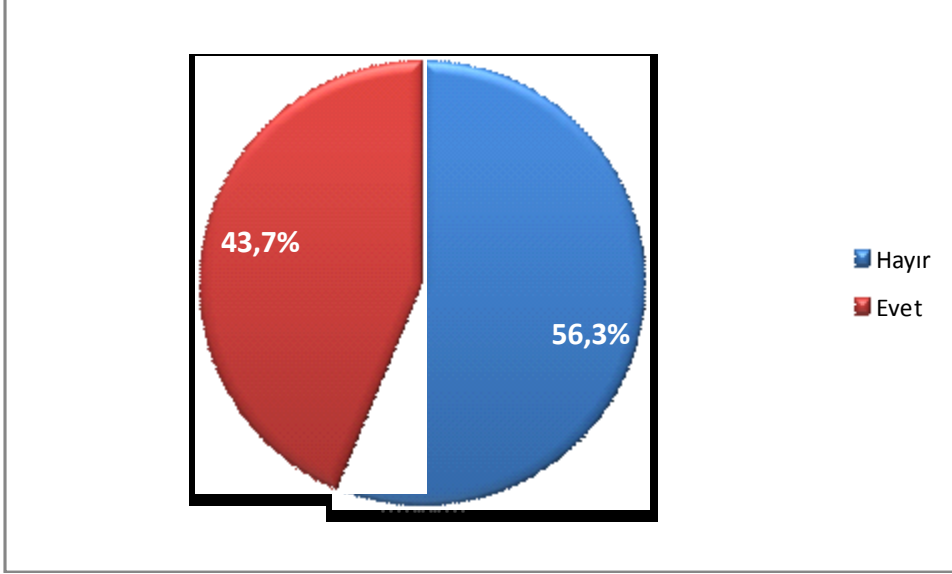
		Hayır	Evet	Toplam
İstanbul	Sayı	12031	9685	21716
	Yüzde	55,4	44,6	100,0



Tansiyon tırında ve sağlık ocaklarında tansiyon ölçümü yaptırmaya gelenlerin %44.6'sı daha önceden hipertansiyon tanısı almış, hipertansif olduğunu bilen hastalardan oluşmaktaydı. Geriye kalan %55.4'lük popülasyon ya tansiyonlarını hiç ölçtürmemiş, dolayısıyla hipertansif ise de durumlarından habersiz ya da ölçülmüş ve normotansif bulunmuş bireylerden oluşuyordu.

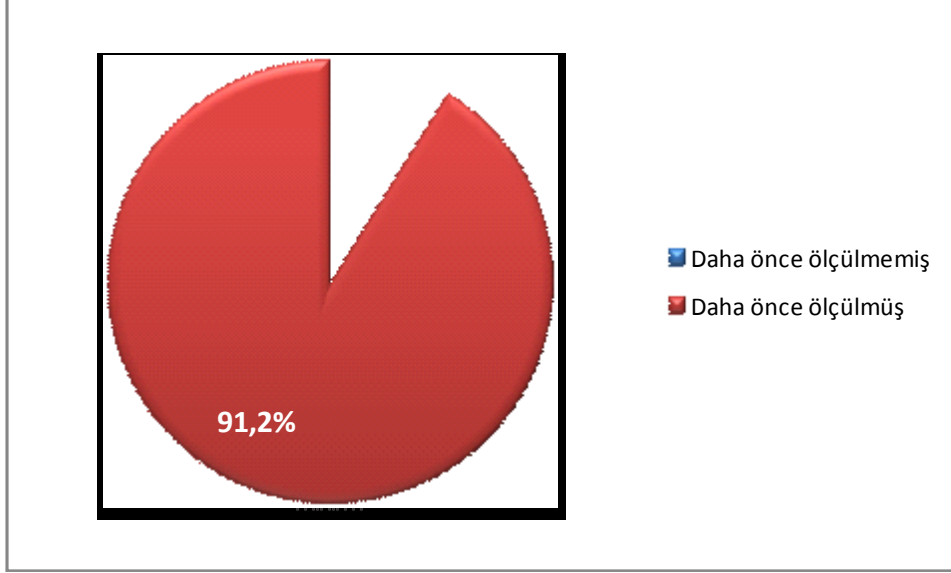
Son 1 yıldır Hipertansiyonunuz Devam Ediyor mu?

		Hayır	Evet	Toplam
İstanbul	Sayı	11985	9318	21303
	Yüzde	56,3	43,7	100,0



Daha Önce Tansiyonunuzu Ölçtürdünüz mü?

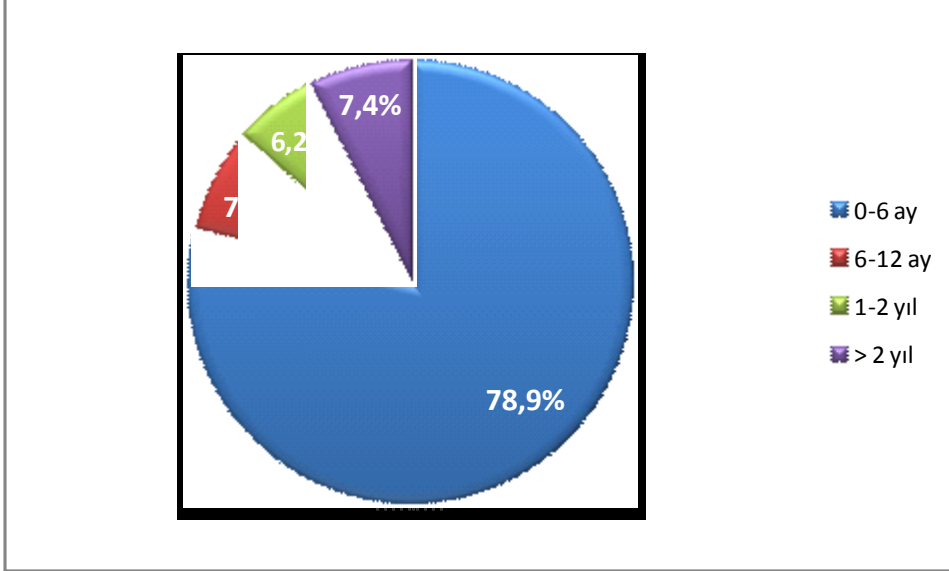
		Hayır	Evet	Toplam
İstanbul	Sayı	1904	19696	21600
	Yüzde	8,8	91,2	100,0



İstanbul ilinde tansiyonunu daha önce hiç ölçtürmemiş olanlar %8.8 idi. Bu rakam Ankara için %9, Antalya için %12.6 olup İstanbul'da yaşayanlar tansiyon ölçümü konusunda biraz daha haberdar görünmekteydiler. Bu veriler Türk Hipertansiyon Prevelans çalışmasında tansiyonunu daha önce hiç ölçtürmemiş, ilk defa ölçüm yapılan hasta oranı ile(%32) karşılaştırıldığında daha olumlu gözükmele birlikte bu iyimser tablonun hipertansif olduğunu bilen ya da daha önce kan basıncı ölçümü yaptırmış, tansiyon aletine yabancı olmayanların kampanyaya ilgilerinin daha fazla olmasından ve bu proje ile sadece il merkezlerinde oturan, sağlık kuruluşlarına daha yakın olan insanlara ulaşmış olmamızdan kaynaklanıyor olma olasılığı da akılda tutulmalıdır.

Evet, İse Zamanını Hatırlıyor musunuz?

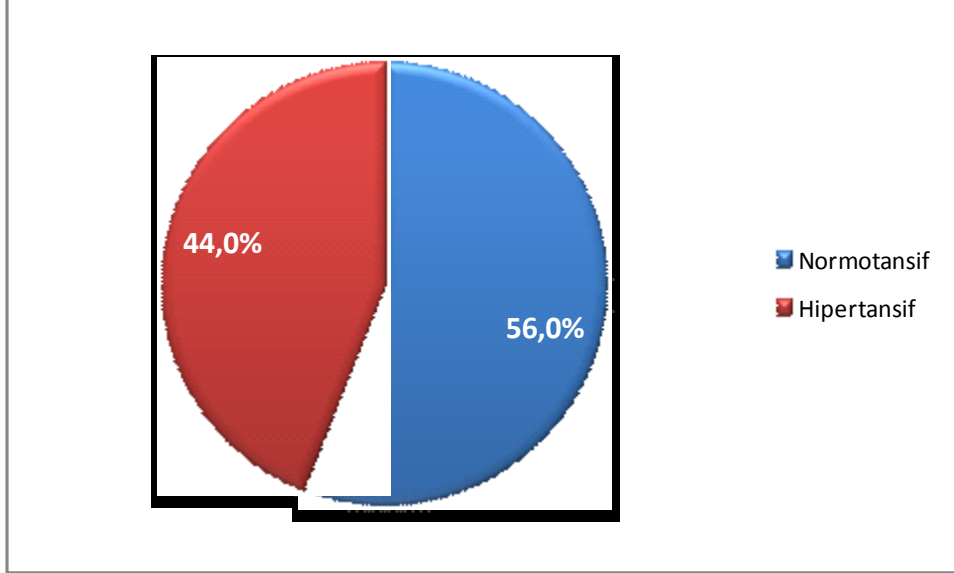
		0-6 ay	6-12 ay	1-2 yıl	> 2 yıl	Toplam
İstanbul	Sayı	15375	1481	1200	1436	19492
	Yüzde	78,9	7,6	6,2	7,4	100,0



İstanbul'da ölçüm yaptıranların %13.6'sı son bir yıldır tansiyon ölçüm yaptırmamıştı. Toplumda herkesin en az yılda bir kez kan basıncı ölçümü yaptırması gerekliliği düşünüldüğünde hiç tansiyon ölçümü yaptırmamış % 8.8'lik kesim ve ölçüm yaptırmış ancak ölçümün üzerinden bir yıldan daha fazla süre geçmiş %13.6'lık kesim toplandığında İstanbul'daki toplumun %22.4'ü hipertansiyon yönünden kontrolsüz durumda kabul edilmelidir.

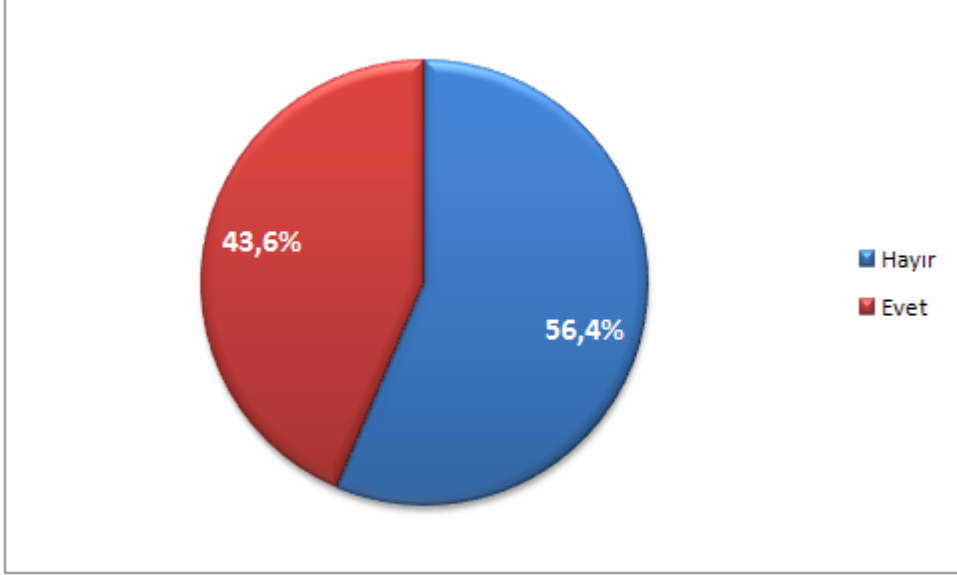
Evet, İse Sonucu Nedir?

		Normotansif	Hipertansif	Toplam
İstanbul	Sayı	11071	8704	19775
	Yüzde	56,0	44,0	100,0



Tansiyon Yüksekliđi İin İla Kullanıyor musunuz?

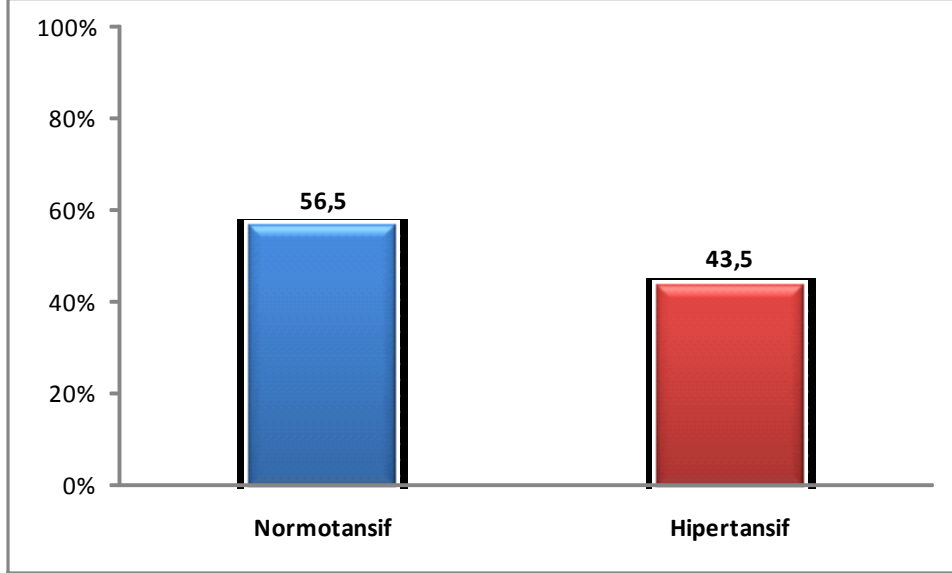
		Hayır	Evet	Toplam
İstanbul	Sayı	11720	9064	20784
	Yüzde	56,4	43,6	100,0



Hipertansif olsun olmasın ölçüm yapılanların %43.6'sı antihipertansif ilaç alıyordu.

Kan basıncı Ölçüm Sonucu

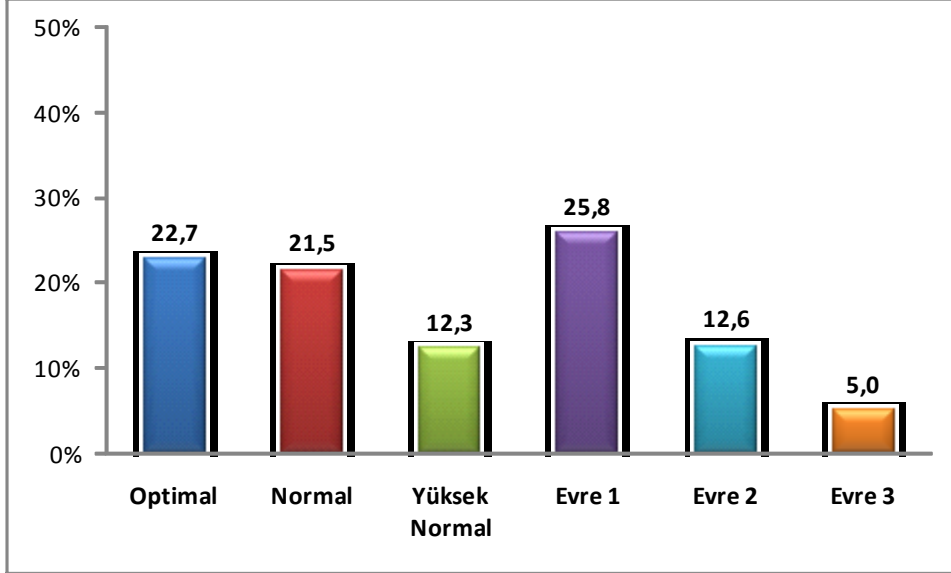
		Normal	Hipertansif	Toplam
İstanbul	Sayı	12074	9281	21355
	Yüzde	56,5	43,5	100,0



İstanbul'da Sağlık Ocaklarında ve Tansiyon tırımızda kan basıncı ölçtürmeye gelenlerin %43.5'inde hipertansiyon mevcut idi. Bu sayı 2003 Türk hipertansiyon prevelans çalışmasında bildirilen %31.8 ortalama hipertansiyon prevelansının çok üzerinde bir rakamdır. Türk hipertansiyon prevelans çalışmasında (2003) İstanbul ilinin içinde bulunduğu Marmara Bölgesinde saptanan ortalama hipertansiyon prevelansı % 34 idi. Bu sene yüzdenin biraz daha artması hipertansiyon görülme oranının artışı yanı sıra ölçüm yaptırmaya gelenlerin daha çok hipertansif bireyler olması ve daha çok bu bireylerin ölçüm yaptırmaya rağbet etmesinden kaynaklanıyor da olabilir

Kan Basıncı Evre (ESH-ESC)

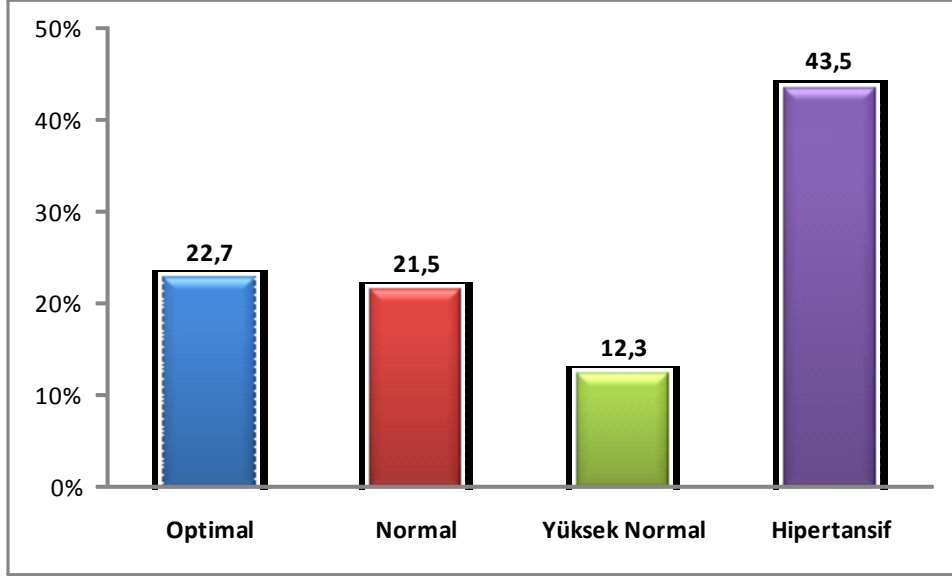
		Optimal	Normal	Yüksek Normal	Evre 1	Evre 2	Evre 3	Toplam
İstanbul	Sayı	4844	4602	2629	5509	2701	1074	21359
	Yüzde	22,7	21,5	12,3	25,8	12,6	5,0	100,0



Hipertansiyon derecesine göre dağılıma bakıldığında Türk Hipertansiyon Prevelans çalışması verileri ile uyumlu bir dağılım mevcut idi. Evre I hipertansifler çoğunlukta idi.

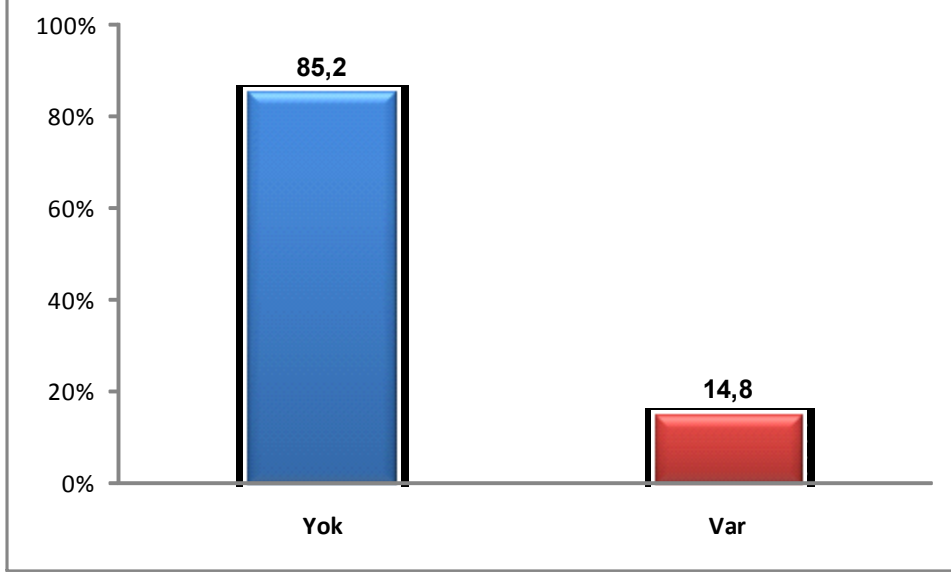
Kan Basıncı Evre (ESH-ESC/4 Grup)

		Optimal	Normal	Yüksek Normal	Hipertansif	Toplam
İstanbul	Sayı	4844	4602	2629	9284	21359
	Yüzde	22,7	21,5	12,3	43,5	100,0



Şeker, Kalp veya Böbrek Hastalığınız Var mı?

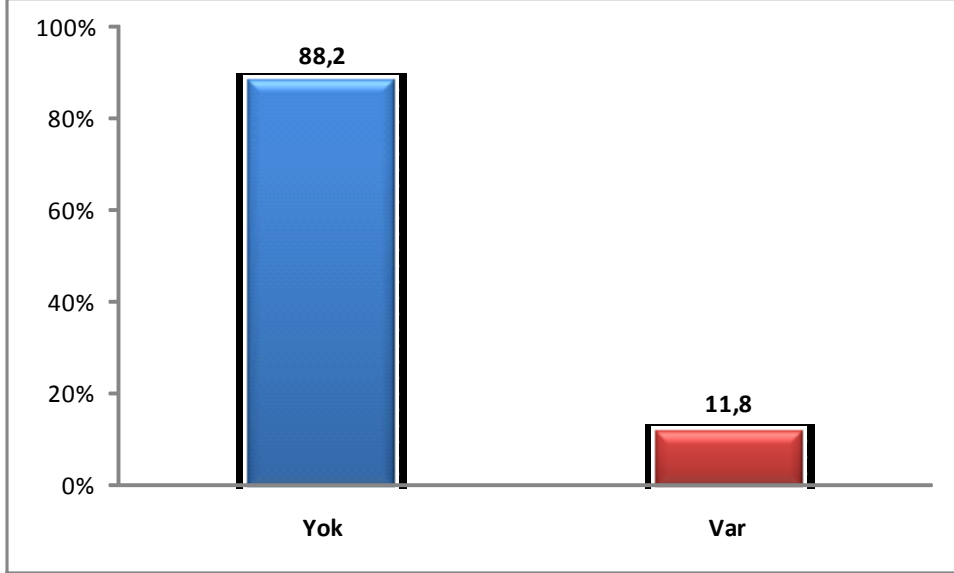
		Yok	Var	Toplam
İstanbul	Sayı	14558	2529	17087
	Yüzde	85,2	14,8	100,0



Diyabetes Mellitus, herhangi kalp hastalığı ya da renal hastalık gibi yüksek risk göstergesi olan tablolara sahip olan bireyler toplam popülasyonun (hipertansif olsun-olmasın) %14.8'ini oluşturmaktaydı. Bunlar içinde Diyabetes Mellitus en sıklıkla gözlenen tablo idi.

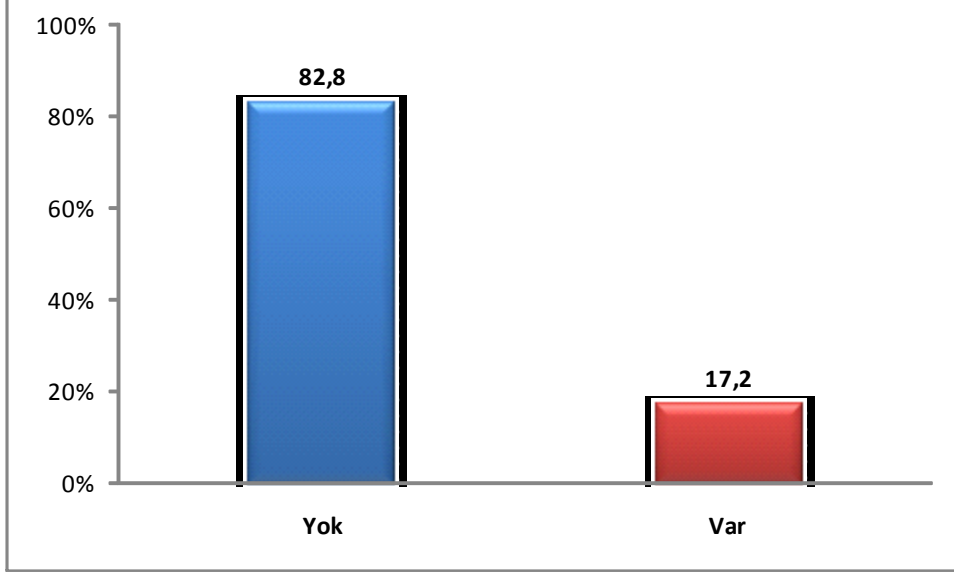
Kalp Hastalığınız Var mı?

		Yok	Var	Toplam
İstanbul	Sayı	19267	2574	21841
	Yüzde	88,2	11,8	100,0



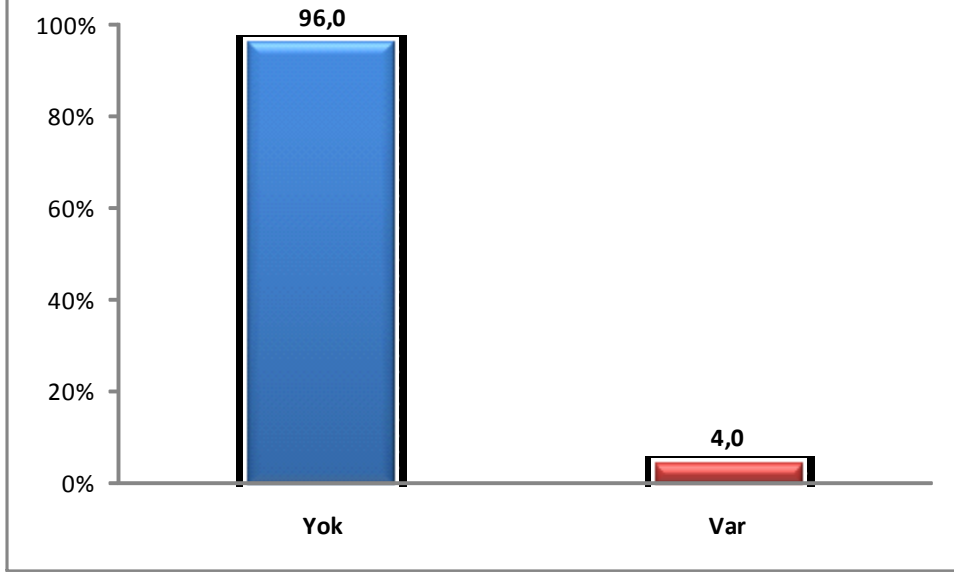
Şeker Hastalığınız Var mı?

		Yok	Var	Toplam
İstanbul	Sayı	18094	3747	21841
	Yüzde	82,8	17,2	100,0



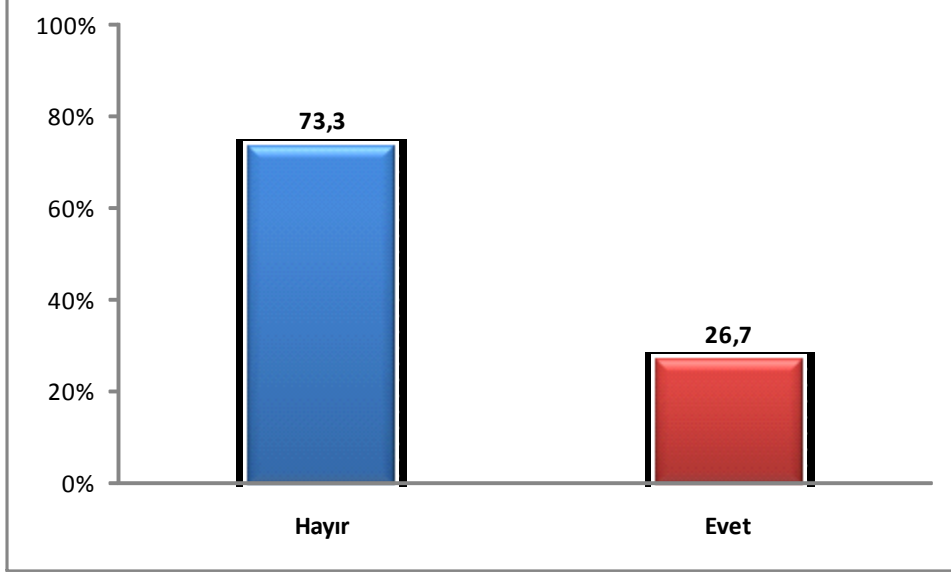
Böbrek Rahatsızlığınız Var mı?

		Yok	Var	Toplam
İstanbul	Sayı	20973	868	21841
	Yüzde	96,0	4,0	100,0



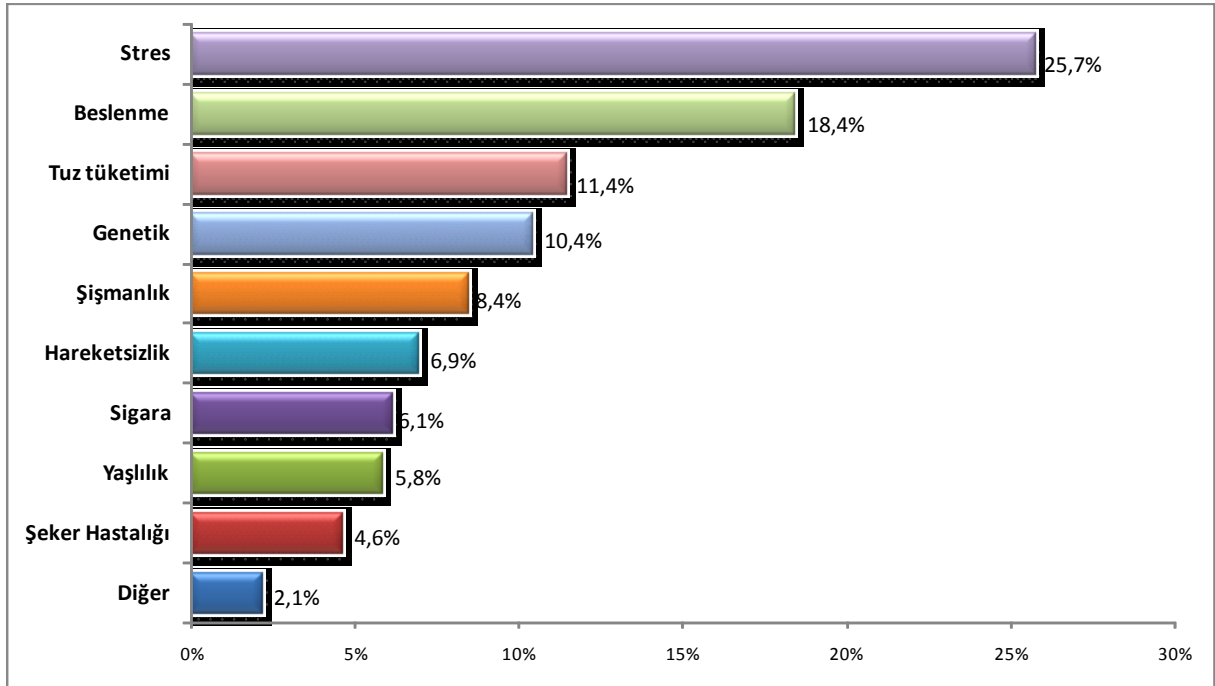
Sigara Kullanıyor musunuz?

		Hayır	Evet	Toplam
İstanbul	Sayı	14094	5142	19236
	Yüzde	73,3	26,7	100,0



Tansiyonunuzu Etkilediğini Düşündüğünüz En Önemli Faktör (Ağırlıklandırılmış)

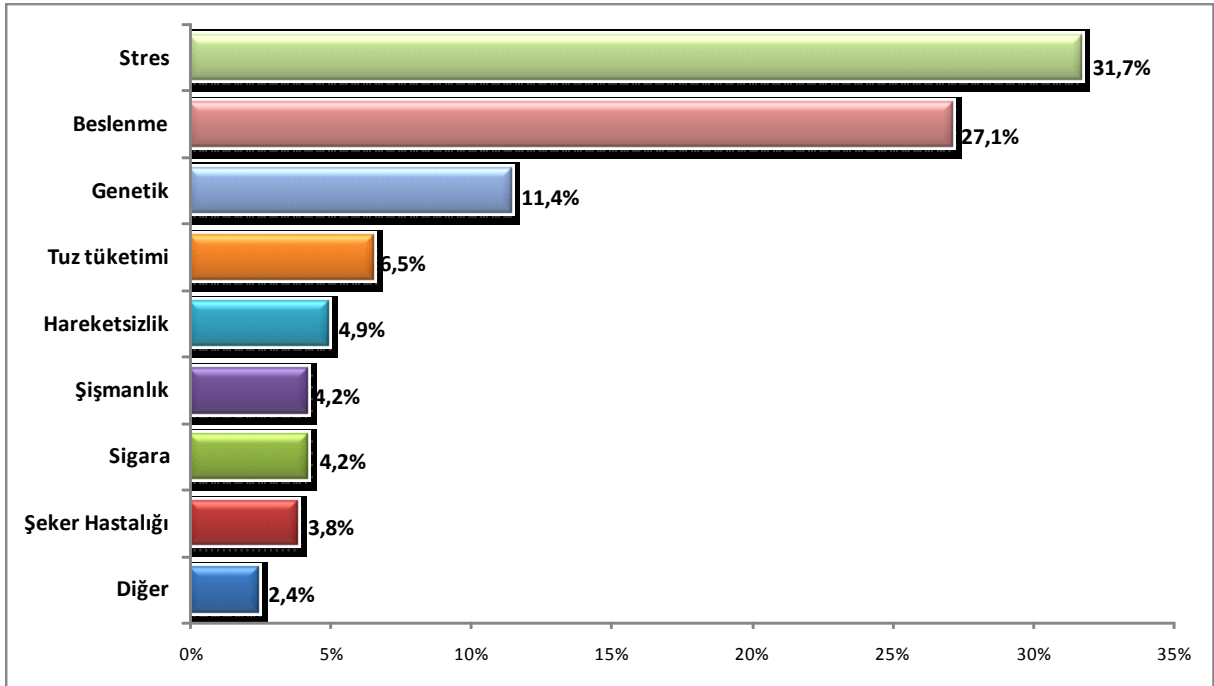
İstanbul		
Faktor	Sayı	Yüzde
Stres	53945	25,7
Beslenme	38551	18,4
Tuz tüketimi	23957	11,4
Genetik	21751	10,4
Şişmanlık	17661	8,4
Hareketsizlik	14525	6,9
Sigara	12812	6,1
Yaşlılık	12213	5,8
Şeker Hastalığı	9641	4,6
Diğer	4502	2,1
Toplam	209558	100,0



Ölçüm yaptırmaya gelenlerin hipertansiyona etki eden faktörler ile ilgili bilgilerini değerlendirmek için sorulan soruya cevaplarına bakıldığında kişilerin stres, beslenme ve tuz tüketimini sıklıkla hipertansiyon ile ilişkilendirdikleri görülmektedir.

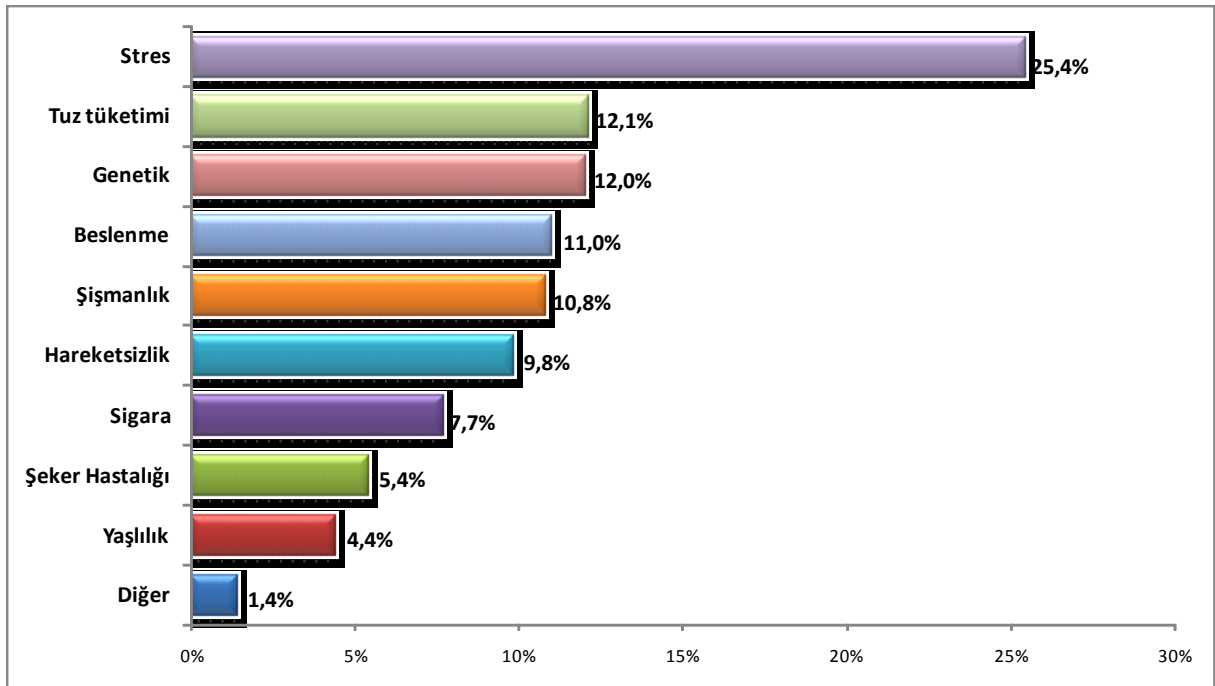
Tansiyonunuzu Etkilediğini Düşündüğünüz En Önemli 1. Faktör

İstanbul			
1.faktör	Sayı	Yüzde	Geçerli Yüzde
Stres	5947	27,2	31,7
Beslenme	5084	23,3	27,1
Genetik	2140	9,8	11,4
Tuz tüketimi	1227	5,6	6,5
Hareketsizlik	926	4,2	4,9
Şişmanlık	792	3,6	4,2
Sigara	791	3,6	4,2
Şeker Hastalığı	719	3,3	3,8
Yaşlılık	670	3,1	3,6
Diğer	454	2,1	2,4
Toplam	18750	85,8	100,0
Boş	3091	14,2	
Toplam	21841	100,0	



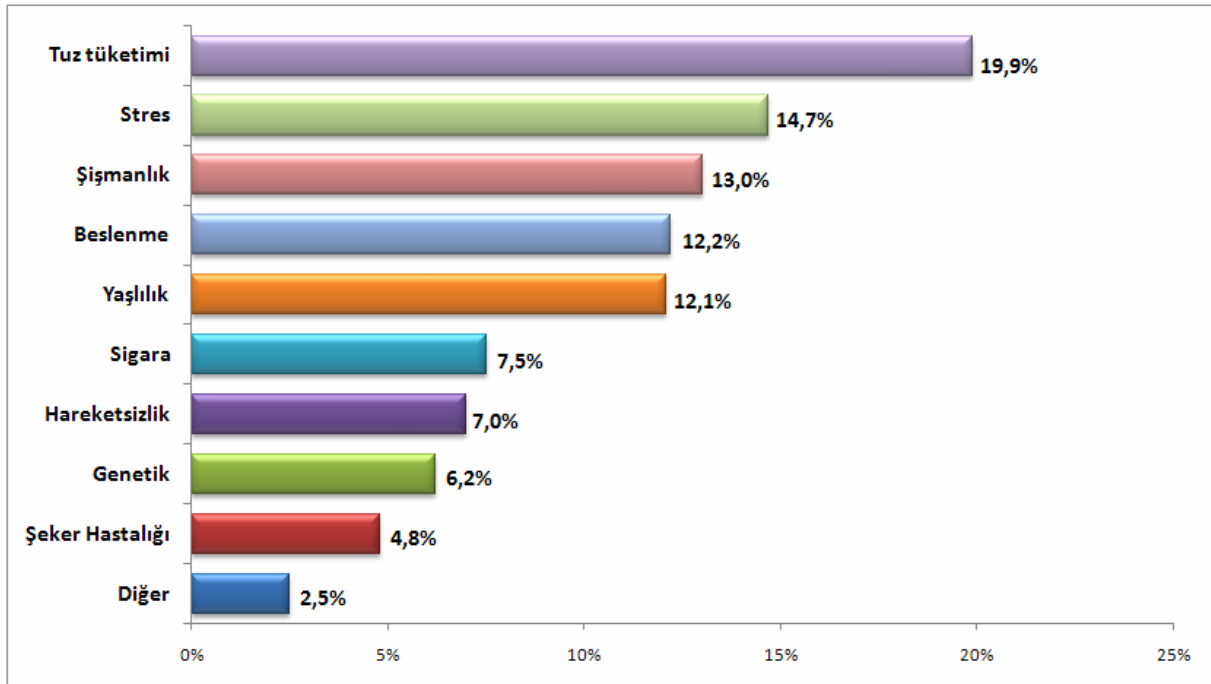
Tansiyonunuzu Etkilediğini Düşündüğünüz En Önemli 2. Faktör

İstanbul			
2.faktör	Sayı	Yüzde	Geçerli Yüzde
Stres	4313	19,7	25,4
Tuz tüketimi	2060	9,4	12,1
Genetik	2037	9,3	12,0
Beslenme	1875	8,6	11,0
Şişmanlık	1837	8,4	10,8
Hareketsizlik	1666	7,6	9,8
Sigara	1305	6,0	7,7
Şeker Hastalığı	912	4,2	5,4
Yaşlılık	745	3,4	4,4
Diğer	246	1,1	1,4
Toplam	16996	77,8	100,0
Boş	4845	22,2	
Toplam	21841	100,0	



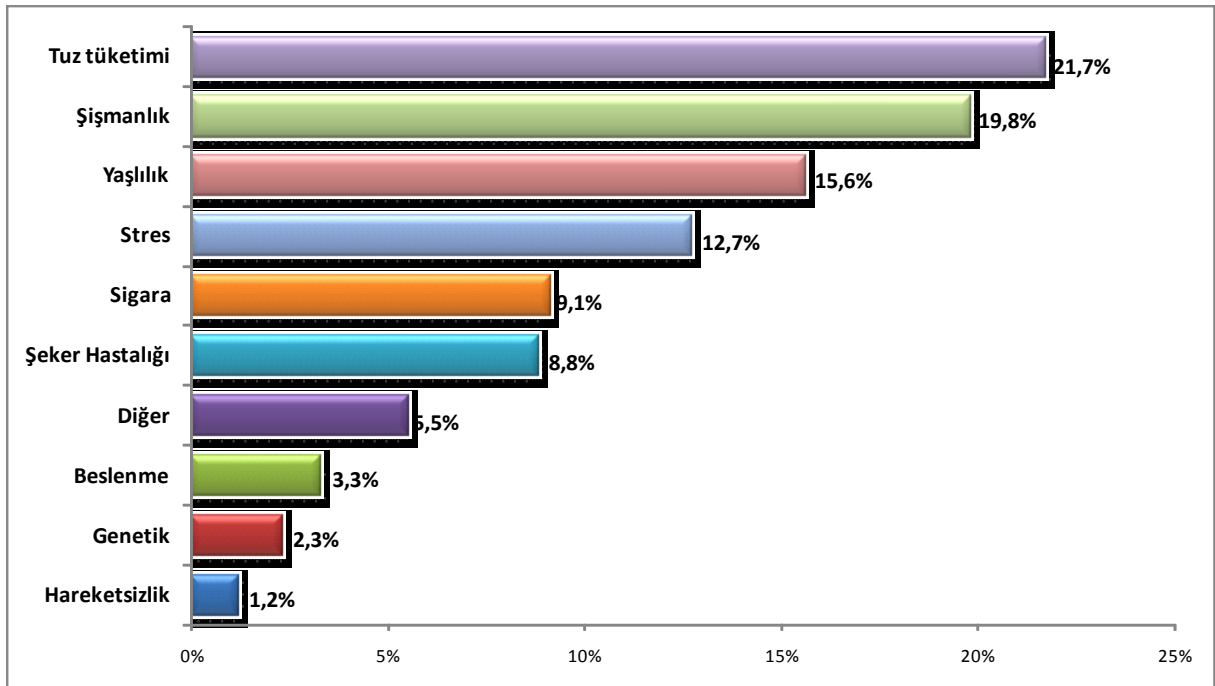
Tansiyonunuzu Etkilediğini Düşündüğünüz En Önemli 3. Faktör

İstanbul			
3.faktör	Sayı	Yüzde	Geçerli Yüzde
Tuz tüketimi	3038	13,9	19,9
Stres	2241	10,3	14,7
Şişmanlık	1983	9,1	13,0
Beslenme	1855	8,5	12,2
Yaşlılık	1842	8,4	12,1
Sigara	1144	5,2	7,5
Hareketsizlik	1067	4,9	7,0
Genetik	952	4,4	6,2
Şeker Hastalığı	739	3,4	4,8
Diğer	377	1,7	2,5
Toplam	15238	69,8	100,0
Boş	6603	30,2	
Toplam	21841	100,0	



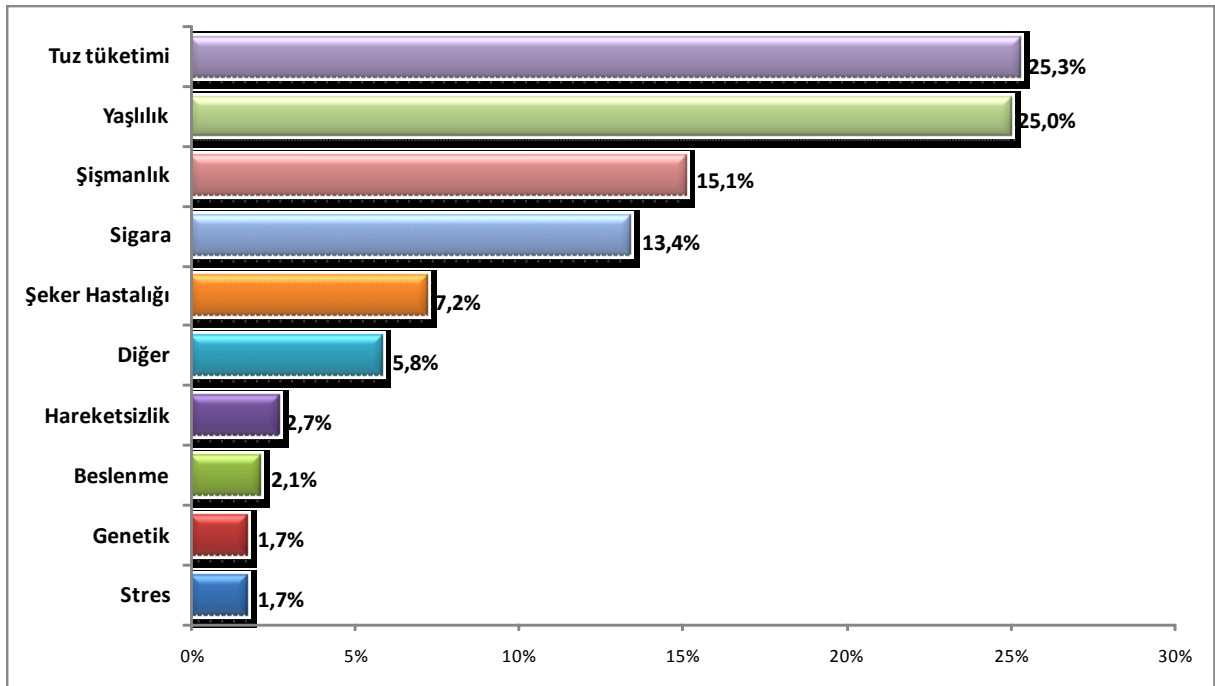
Tansiyonunuzu Etkilediğini Düşündüğünüz En Önemli 4. Faktör

İstanbul			
4.faktör	Sayı	Yüzde	Geçerli Yüzde
Tuz tüketimi	197	0,9	21,7
Şişmanlık	180	0,8	19,8
Yaşlılık	142	0,7	15,6
Stres	115	0,5	12,7
Sigara	83	0,4	9,1
Şeker Hastalığı	80	0,4	8,8
Diğer	50	0,2	5,5
Beslenme	30	0,1	3,3
Genetik	21	0,1	2,3
Hareketsizlik	11	0,1	1,2
Toplam	909	4,2	100,0
Boş	20932	95,8	
Toplam	21841	100,0	



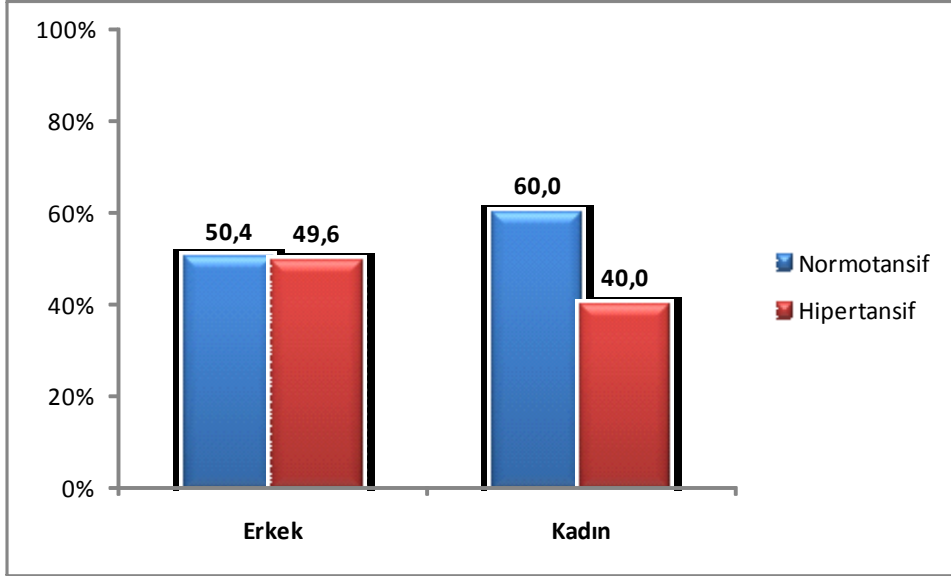
Tansiyonunuzu Etkilediğini Düşündüğünüz En Önemli 5. Faktör

İstanbul			
5.faktör	Sayı	Yüzde	Geçerli Yüzde
Tuz tüketimi	74	0,3	25,3
Yaşlılık	73	0,3	25,0
Şişmanlık	44	0,2	15,1
Sigara	39	0,2	13,4
Şeker Hastalığı	21	0,1	7,2
Diğer	17	0,1	5,8
Hareketsizlik	8	0,0	2,7
Beslenme	6	0,0	2,1
Genetik	5	0,0	1,7
Stres	5	0,0	1,7
Toplam	292	1,3	100,0
Boş	21549	98,7	
Toplam	21841	100,0	



Cinsiyete Göre Hipertansiyon Durumu

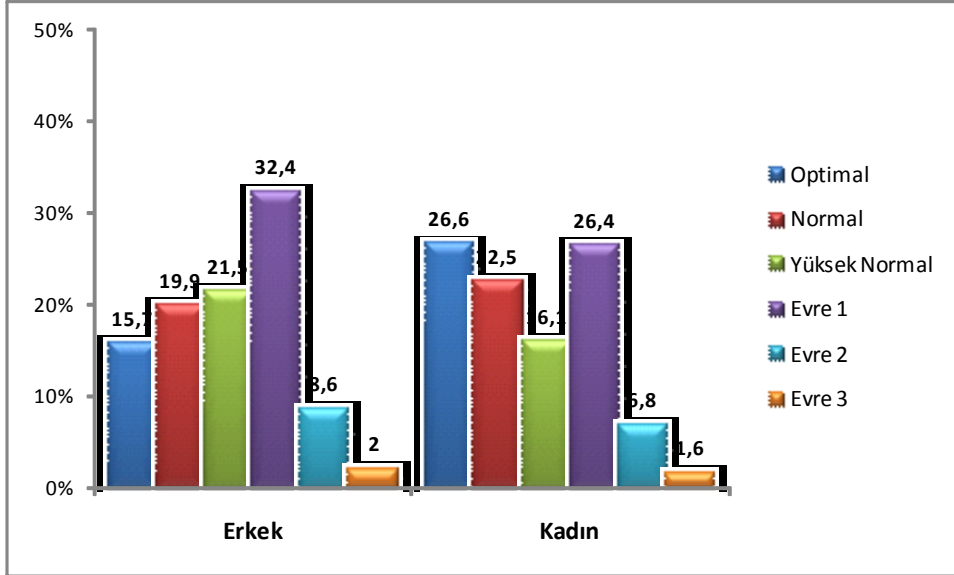
İl	Cinsiyet		Normal	Hipertansif
İstanbul	Erkek	Sayı	3732	3671
		Yüzde	50,4	49,6
	Kadın	Sayı	7665	5105
		Yüzde	60,0	40,0



Türk Hipertansiyon Prevelans çalışmasında kadınlar erkeklere göre daha hipertansif bulunmuşken İstanbul ilinde yapılan bu değerlendirmede erkekler daha hipertansif bulunmuşlardır.

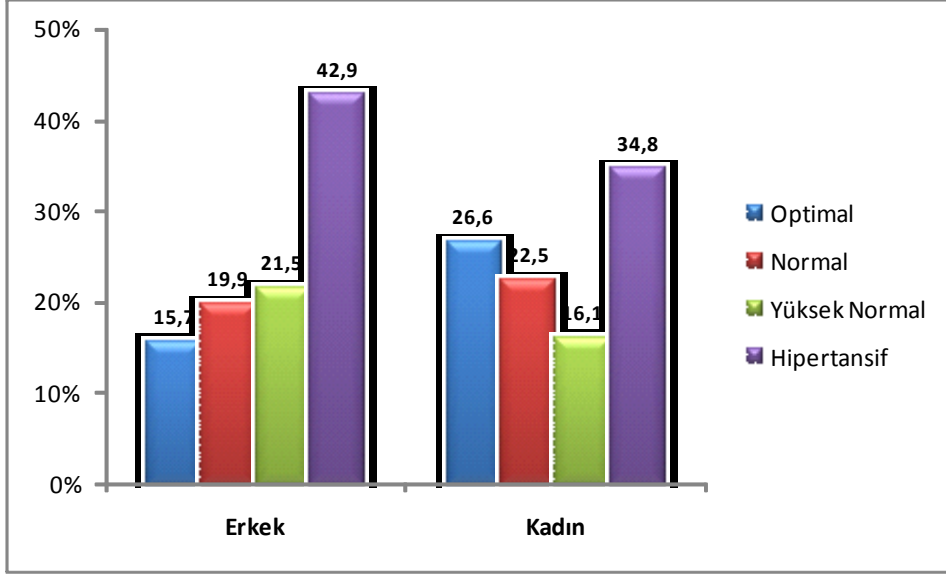
Cinsiyete Göre Kan Basıncı Evresi (ESH-ESC)

İl	Cinsiyet		Optimal	Normal	Yüksek Normal	Evre 1	Evre 2	Evre 3
İstanbul	Erkek	Sayı	1159	1476	1591	2395	635	147
		Yüzde	15,7	19,9	21,5	32,4	8,6	2,0
	Kadın	Sayı	3402	2876	2053	3372	866	204
		Yüzde	26,6	22,5	16,1	26,4	6,8	1,6



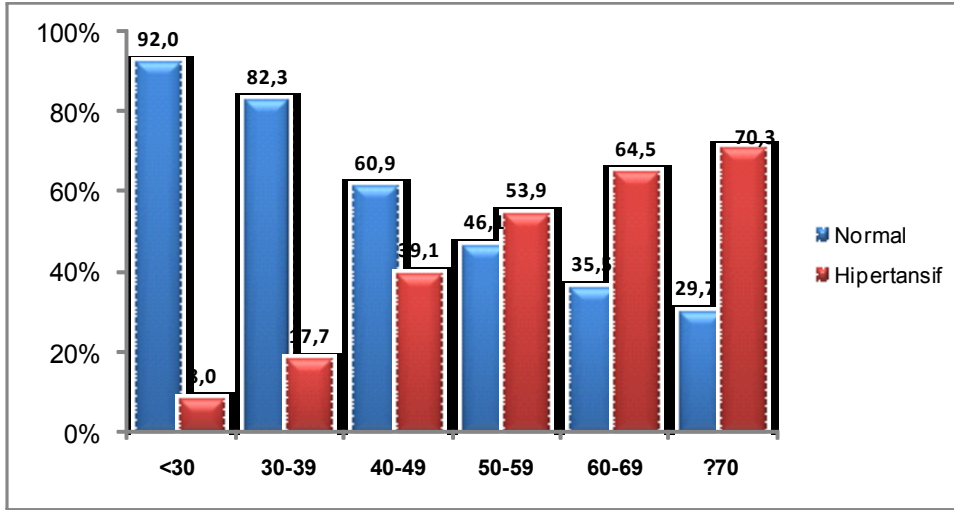
Cinsiyete Göre Kan Basıncı Evresi (ESH-ESC/4 Grup)

İl	Cinsiyet		Optimal	Normal	Yüksek Normal	Hipertansif
İstanbul	Erkek	Sayı	1159	1476	1591	3177
		Yüzde	15,7	19,9	21,5	42,9
	Kadın	Sayı	3402	2876	2053	4442
		Yüzde	26,6	22,5	16,1	34,8



Yaş Grubuna Göre hipertansiyon Durumu

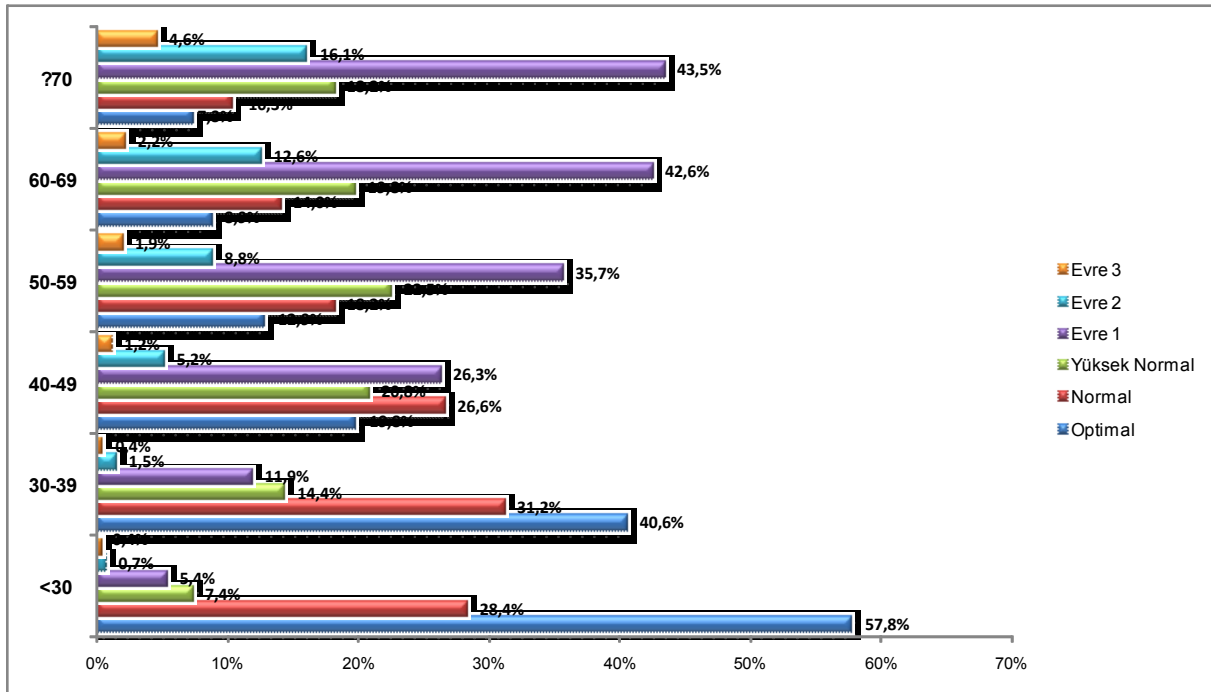
İl	Yaş Grubu		Hipertansif
İstanbul	30 yaş altı	Sayı	200
		Yüzde	8,0
	30-39	Sayı	591
		Yüzde	17,7
	40-49	Sayı	1697
		Yüzde	39,1
	50-59	Sayı	2573
		Yüzde	53,9
	60-69	Sayı	2343
		Yüzde	64,5
	70 ve üzeri	Sayı	1765
		Yüzde	70,3



Yaş arttıkça hipertansiyon görülme oranı genel toplum verileri ile uyumlu olacak şekilde artış göstermektedir.

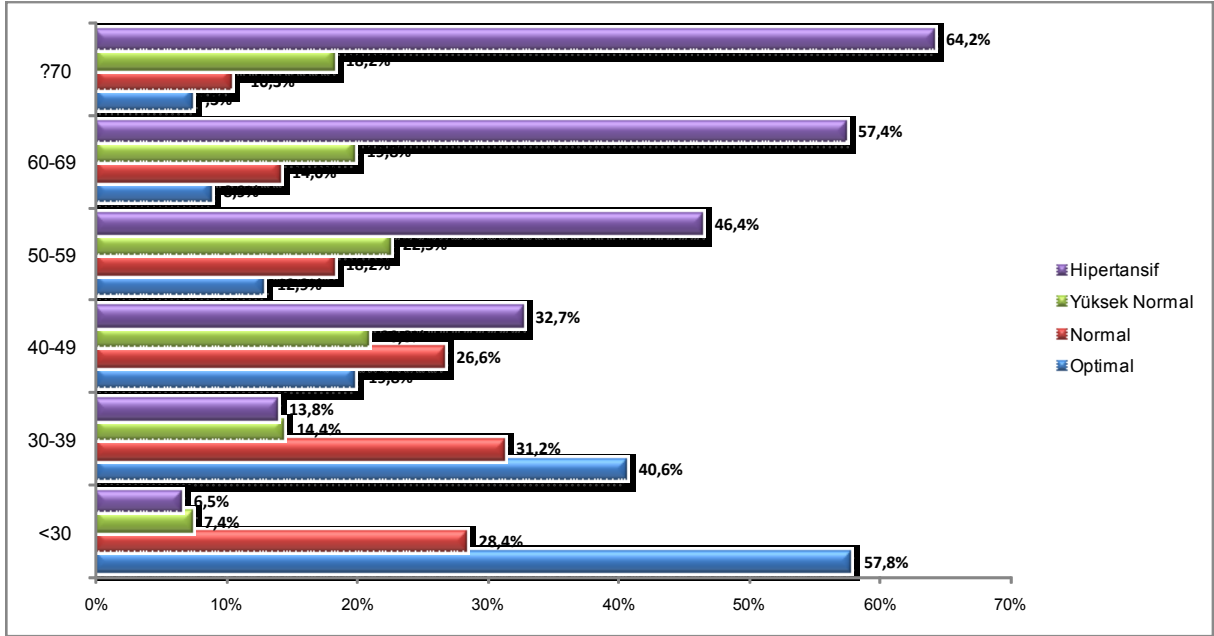
Yaş Grubuna Göre Kan Basıncı Evresi (ESH-ESC)

İl	Yaş Grup		Optimal	Normal	Yüksek Normal	Evre 1	Evre 2	Evre 3
İstanbul	<30	Sayı	1453	713	185	135	18	10
		Yüzde	57,8	28,4	7,4	5,4	0,7	0,4
	30-39	Sayı	1357	1044	480	399	50	14
		Yüzde	40,6	31,2	14,4	11,9	1,5	0,4
	40-49	Sayı	862	1157	905	1144	225	50
		Yüzde	19,8	26,6	20,8	26,3	5,2	1,2
	50-59	Sayı	614	868	1075	1704	421	92
		Yüzde	12,9	18,2	22,5	35,7	8,8	1,9
	60-69	Sayı	322	510	718	1547	457	81
		Yüzde	8,9	14,0	19,8	42,6	12,6	2,2
	≥70	Sayı	183	259	457	1091	403	116
		Yüzde	7,3	10,3	18,2	43,5	16,1	4,6



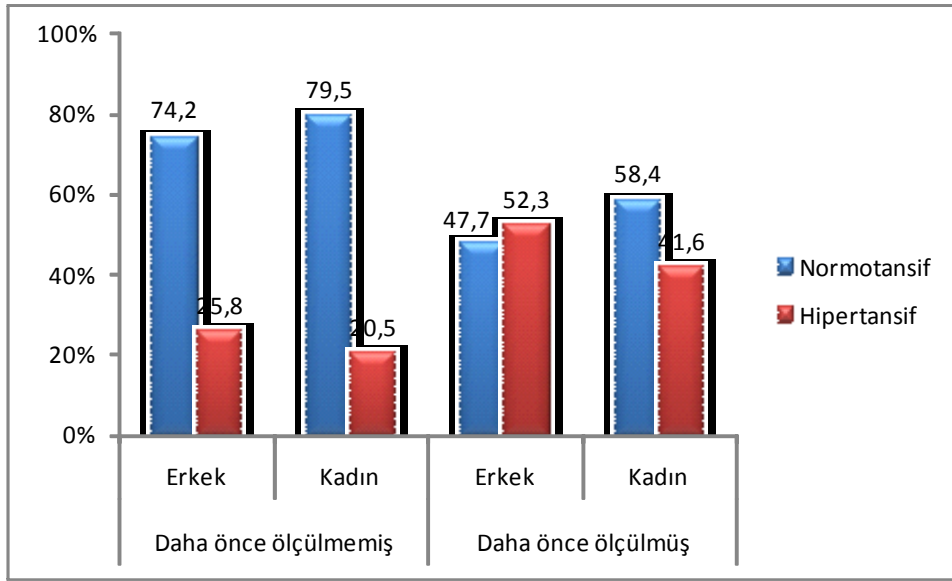
Yaş Grubuna Göre Kan Basıncı Evresi (ESH-ESC/4 Grup)

İl	Yaş Grup		Optimal	Normal	Yüksek Normal	Hipertansif
İstanbul	<30	Sayı	1453	713	185	163
		Yüzde	57,8	28,4	7,4	6,5
	30-39	Sayı	1357	1044	480	463
		Yüzde	40,6	31,2	14,4	13,8
	40-49	Sayı	862	1157	905	1419
		Yüzde	19,8	26,6	20,8	32,7
	50-59	Sayı	614	868	1075	2217
		Yüzde	12,9	18,2	22,5	46,4
	60-69	Sayı	322	510	718	2085
		Yüzde	8,9	14,0	19,8	57,4
	≥70	Sayı	183	259	457	1610
		Yüzde	7,3	10,3	18,2	64,2



Daha Önce Tansiyon Ölçtürme Durumuna ve Cinsiyete Göre Kan Basıncı Durumu

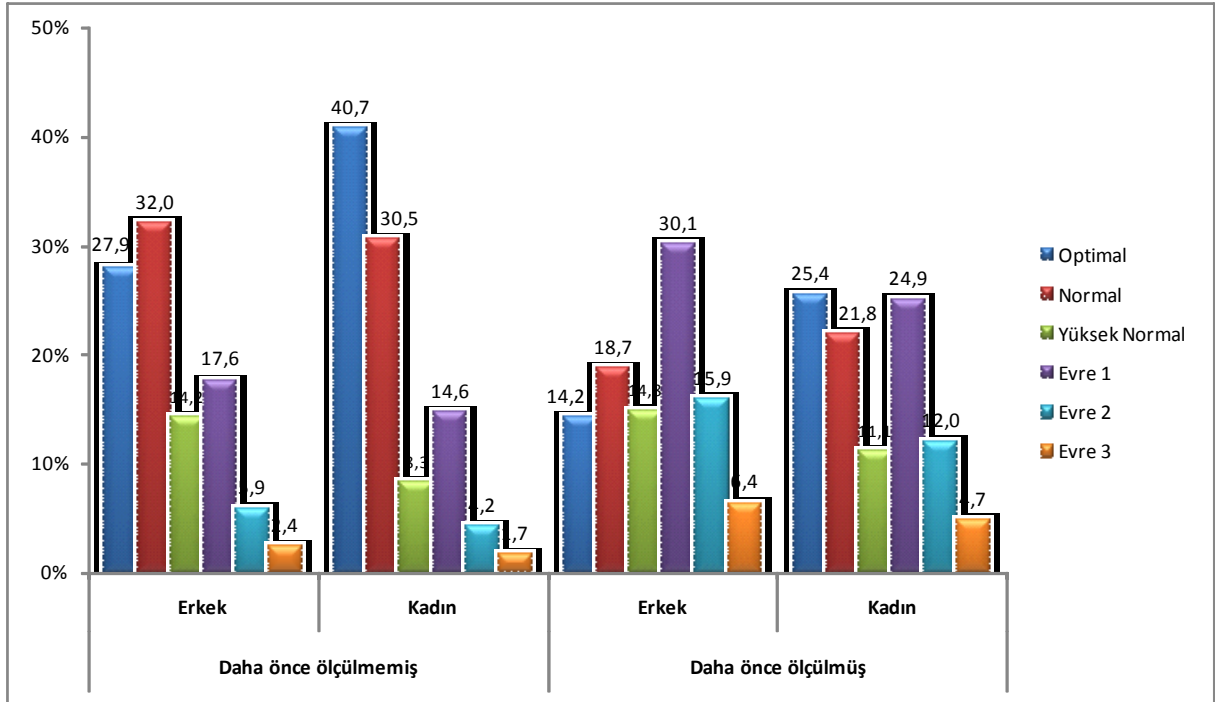
		Cinsiyet		Hipertansif
Daha önce ölçülmemiş	Erkek	Sayı	185	
		Yüzde	25,8	
	Kadın	Sayı	210	
		Yüzde	20,5	
Daha önce ölçülmüş	Erkek	Sayı	3.453	
		Yüzde	52,3	
	Kadın	Sayı	4.837	
		Yüzde	41,6	



Daha önce tansiyonunu hiç ölçtürmemiş ve ilk defa Türkiye'nin Tansiyonunu Ölçüyoruz projesi kapsamında tansiyon ölçümü yaptırmış erkeklerin %25.8'sinde, kadınların %20.5'inde hipertansiyon mevcut idi. Yani 185 erkek ve 210 kadın ilk defa bu kampanya sayesinde hipertansif olduklarını ve ilgili bir hekime gitmeleri gerektiğini öğrenmişlerdir. Bu vakaların büyük çoğunluğu evre 1 hipertansiyon hastasıydı. Daha önce tansiyonu ölçülmemiş erkeklerde hipertansiyon oranı daha fazla idi.

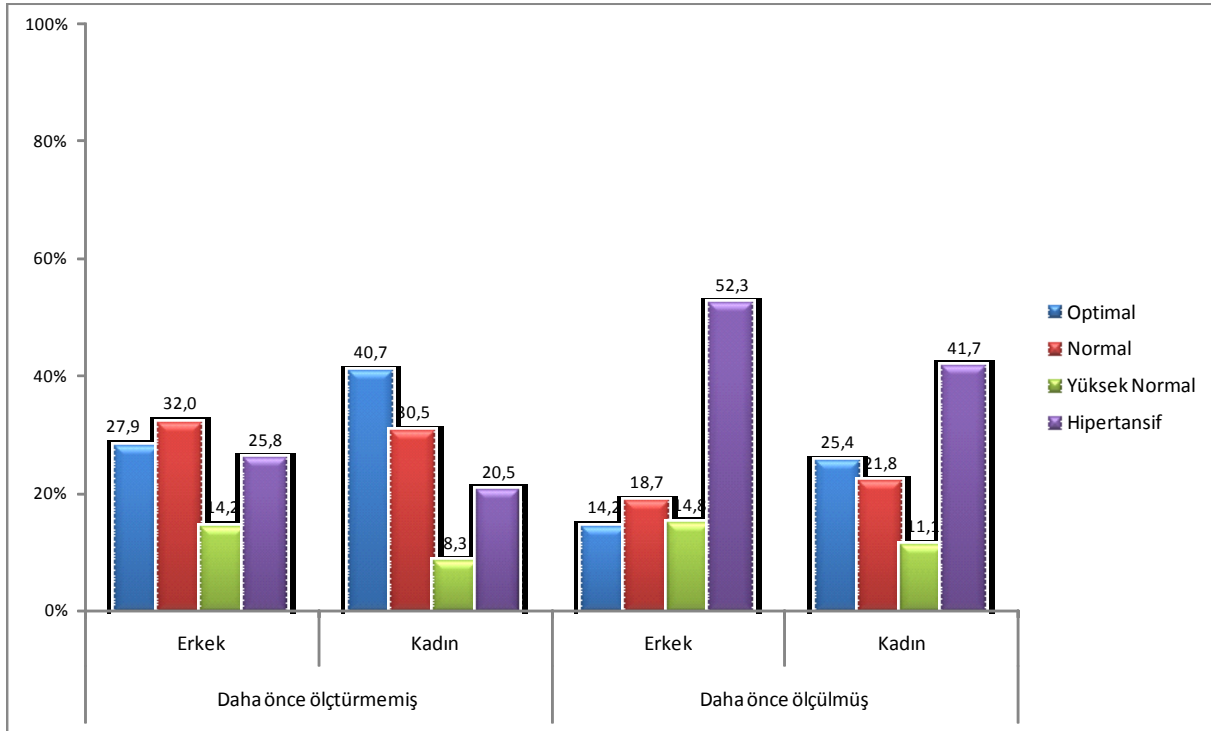
Daha Önce Tansiyon Ölçtürme Durumuna ve Cinsiyete Göre Kan Basıncı Evresi (ESH-ESC)

		Cinsiyet		Optimal	Normal	Yüksek Normal	Evre 1	Evre 2	Evre 3
Daha önce ölçülmemiş	Erkek	Sayı		200	229	102	126	42	17
		Yüzde		27,9	32,0	14,2	17,6	5,9	2,4
	Kadın	Sayı		418	313	85	150	43	17
		Yüzde		40,7	30,5	8,3	14,6	4,2	1,7
Daha önce ölçülmüş	Erkek	Sayı		940	1.232	980	1.985	1.048	420
		Yüzde		14,2	18,7	14,8	30,1	15,9	6,4
	Kadın	Sayı		2.956	2.535	1.289	2.899	1.390	551
		Yüzde		25,4	21,8	11,1	24,9	12,0	4,7



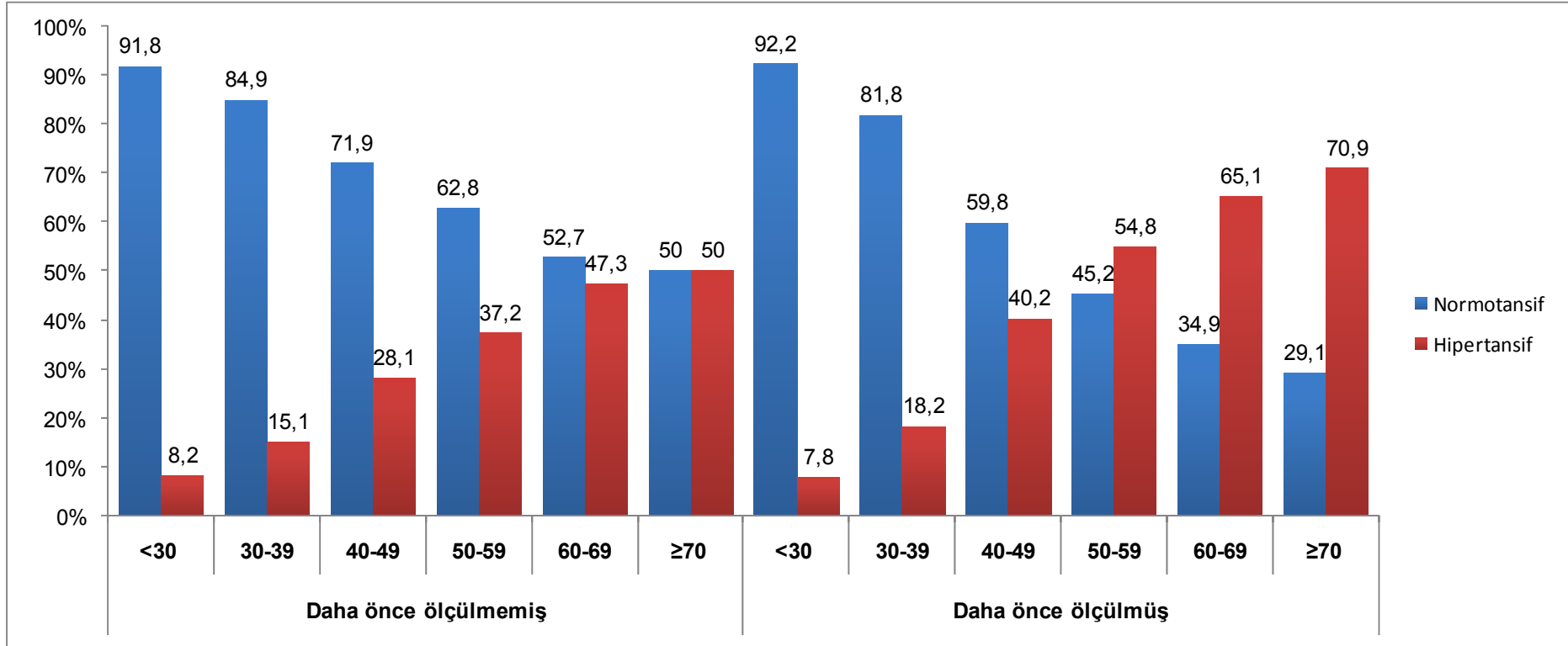
Daha Önce Tansiyon Ölçtürme Durumuna ve Cinsiyete Göre Kan Basıncı Evresi (ESH-ESC/4 Grup)

		Cinsiyet		Optimal	Normal	Yüksek Normal	Hipertansif
Daha önce ölçülmemiş	Erkek	Sayı		200	229	102	185
		Yüzde		27,9	32,0	14,2	25,8
	Kadın	Sayı		418	313	85	210
		Yüzde		40,7	30,5	8,3	20,5
Daha önce ölçülmüş	Erkek	Sayı		940	1.232	980	3.453
		Yüzde		14,2	18,7	14,8	52,3
	Kadın	Sayı		2.956	2.535	1.289	4.840
		Yüzde		25,4	21,8	11,1	41,7



Daha Önce Tansiyon Ölçtürme Durumuna ve Yaş Grubuna Göre Kan Basıncı Durumu Evresi (ESH-ESC)

Yaş Grubu		Hipertansif		
Daha önce ölçülmemiş	<30	Sayı	46	
		Yüzde	8,2	
	30-39	Sayı	71	
		Yüzde	15,1	
	40-49	Sayı	111	
		Yüzde	28,1	
	50-59	Sayı	92	
		Yüzde	37,2	
	60-69	Sayı	52	
		Yüzde	47,3	
	≥70	Sayı	34	
		Yüzde	50,0	
	Daha önce ölçülmüş	<30	Sayı	150
			Yüzde	7,8
30-39		Sayı	517	
		Yüzde	18,2	
40-49		Sayı	1.565	
		Yüzde	40,2	
50-59		Sayı	2.453	
		Yüzde	54,8	
60-69		Sayı	2.270	
		Yüzde	65,1	
≥70		Sayı	1.714	
		Yüzde	70,9	

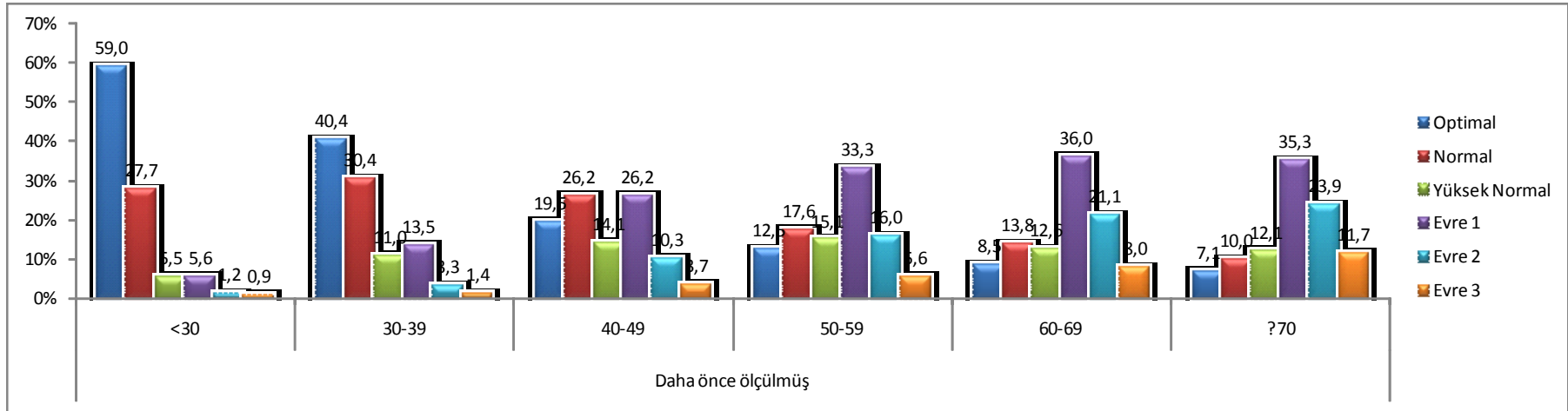
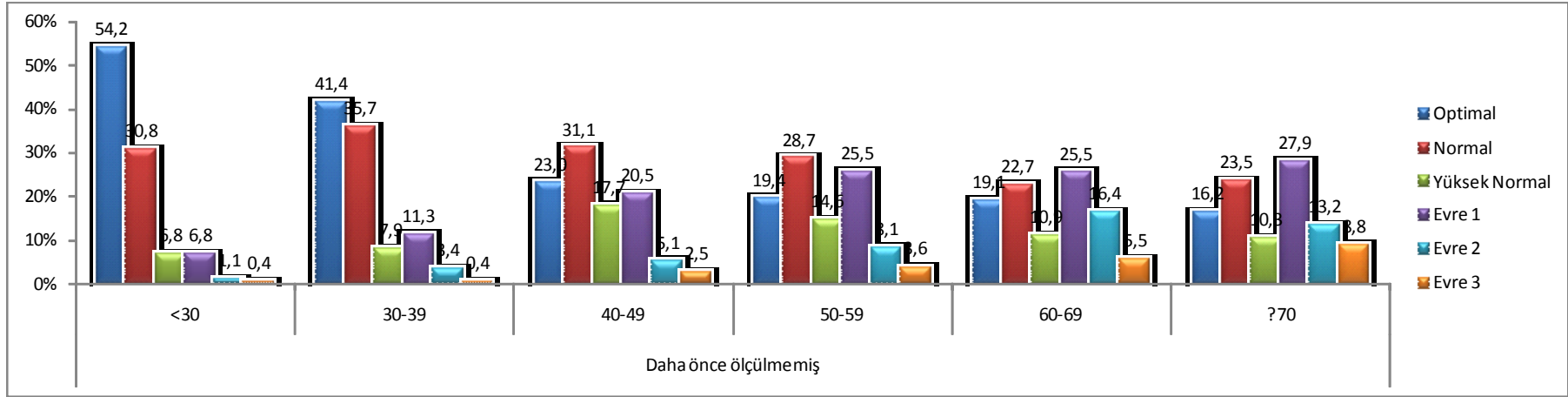


Daha önce hiç tansiyon ölçtürmemiş olanlar içinde hipertansif bulunanlar, yaş gruplarına göre aşağıdaki gibiydi.

- 30 yaş altı: %8,2 hipertansif
- 30-39 yaş arası: %15,1 hipertansif
- 40-49 yaş arası: %28,1 hipertansif
- 50-59 yaş arası: % 37,2 hipertansif
- 60-69 yaş arası: %47,3 hipertansif
- 70 yaş üzeri: % 50 hipertansif

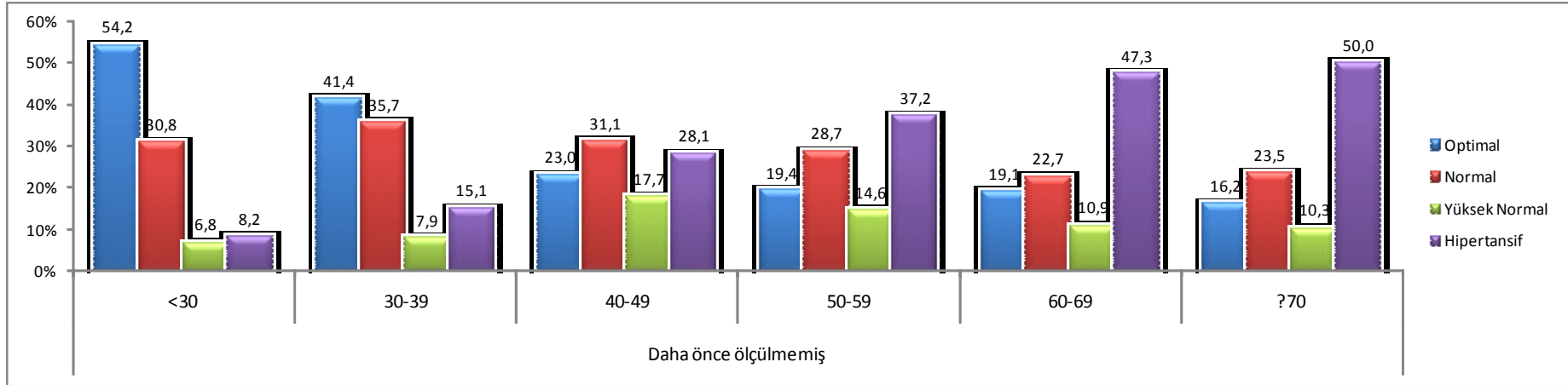
Daha Önce Tansiyon Ölçtürme Durumuna ve Yaş Grubuna Göre Kan Basıncı Evresi (ESH-ESC)

Yaş Grup		Optimal	Normal	Yüksek Normal	Evre 1	Evre 2	Evre 3		
Daha önce ölçülmemiş	<30	Sayı	303	172	38	38	6	2	
		Yüzde	54,2	30,8	6,8	6,8	1,1	0,4	
	30-39	Sayı	195	168	37	53	16	2	
		Yüzde	41,4	35,7	7,9	11,3	3,4	0,4	
	40-49	Sayı	91	123	70	81	20	10	
		Yüzde	23,0	31,1	17,7	20,5	5,1	2,5	
	50-59	Sayı	48	71	36	63	20	9	
		Yüzde	19,4	28,7	14,6	25,5	8,1	3,6	
	60-69	Sayı	21	25	12	28	18	6	
		Yüzde	19,1	22,7	10,9	25,5	16,4	5,5	
	≥70	Sayı	11	16	7	19	9	6	
		Yüzde	16,2	23,5	10,3	27,9	13,2	8,8	
	Daha önce ölçülmüş	<30	Sayı	1.138	535	106	109	24	18
			Yüzde	59,0	27,7	5,5	5,6	1,2	0,9
30-39		Sayı	1.146	863	312	382	95	40	
		Yüzde	40,4	30,4	11,0	13,5	3,3	1,4	
40-49		Sayı	762	1.020	551	1.020	402	143	
		Yüzde	19,5	26,2	14,1	26,2	10,3	3,7	
50-59		Sayı	558	789	674	1.488	714	252	
		Yüzde	12,5	17,6	15,1	33,3	16,0	5,6	
60-69		Sayı	296	480	441	1.257	735	279	
		Yüzde	8,5	13,8	12,6	36,0	21,1	8,0	
≥70 üzeri		ve Sayı	171	242	292	853	578	283	
		Yüzde	7,1	10,0	12,1	35,3	23,9	11,7	

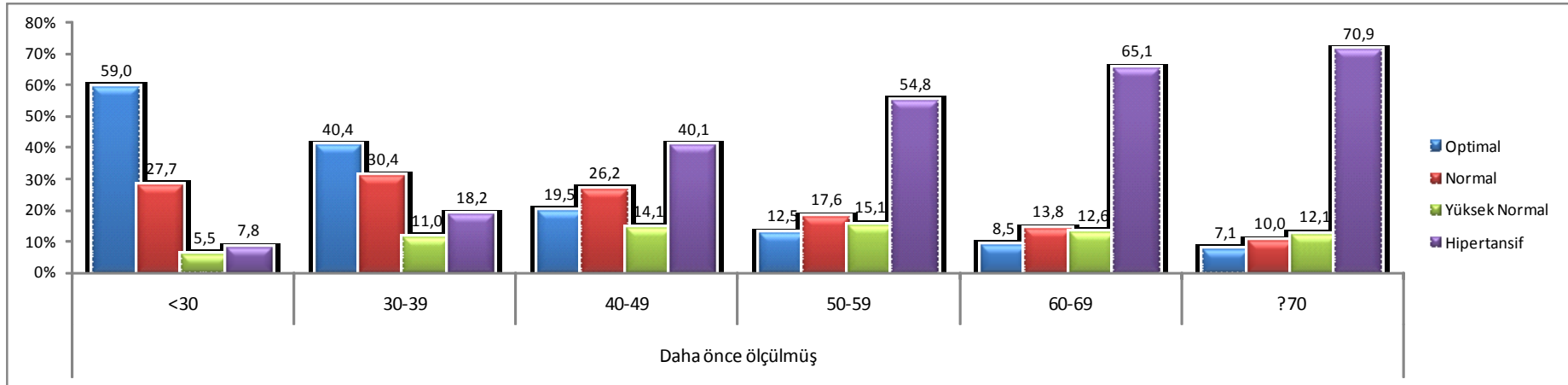


Daha Önce Tansiyon Ölçtürme Durumuna ve Yaş Grubuna Göre Kan Basıncı Evresi (ESH-ESC/4 Grup)

Yaş Grup		Optimal	Normal	Yüksek Normal	Hipertansif		
Daha önce ölçülmemiş	30 yaş altı	Sayı	303	172	38	46	
		Yüzde	54,2	30,8	6,8	8,2	
	30-39	Sayı	195	168	37	71	
		Yüzde	41,4	35,7	7,9	15,1	
	40-49	Sayı	91	123	70	111	
		Yüzde	23,0	31,1	17,7	28,1	
	50-59	Sayı	48	71	36	92	
		Yüzde	19,4	28,7	14,6	37,2	
	60-69	Sayı	21	25	12	52	
		Yüzde	19,1	22,7	10,9	47,3	
	70 ve üzeri	Sayı	11	16	7	34	
		Yüzde	16,2	23,5	10,3	50,0	
	Daha önce ölçülmüş	30 yaş altı	Sayı	1.138	535	106	151
			Yüzde	59,0	27,7	5,5	7,8
30-39		Sayı	1.146	863	312	517	
		Yüzde	40,4	30,4	11,0	18,2	
40-49		Sayı	762	1.020	551	1.565	
		Yüzde	19,5	26,2	14,1	40,1	
50-59		Sayı	558	789	674	2.454	
		Yüzde	12,5	17,6	15,1	54,8	
60-69		Sayı	296	480	441	2.271	
		Yüzde	8,5	13,8	12,6	65,1	
70 ve üzeri		Sayı	171	242	292	1.714	
		Yüzde	7,1	10,0	12,1	70,9	

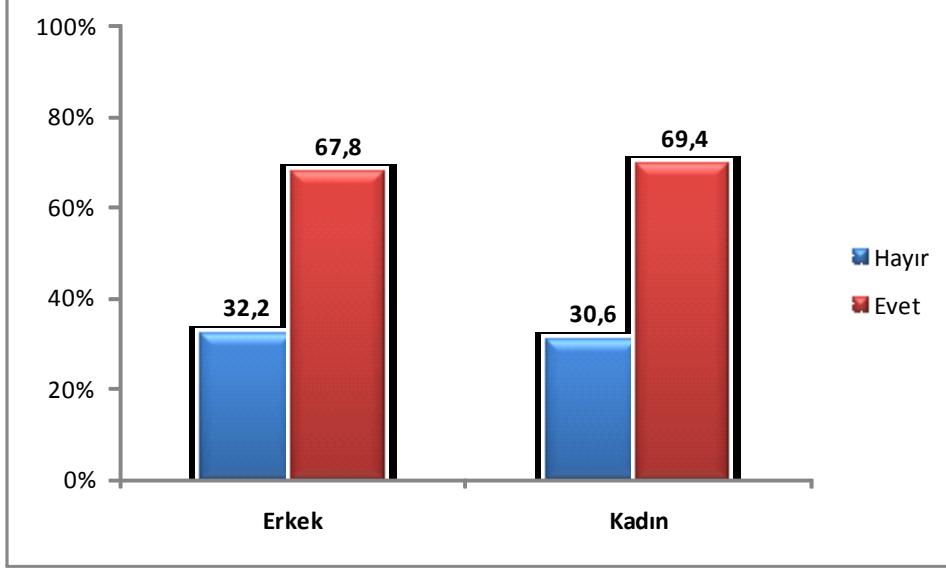


Daha önce tansiyonunu ölçtürmemiş ve ilk defa hipertansif olduğundan haberdar olmuş bireyler arasında dahi yaş ile birlikte hipertansiyon görülme oranındaki artış hızı kendini göstermekteydi.



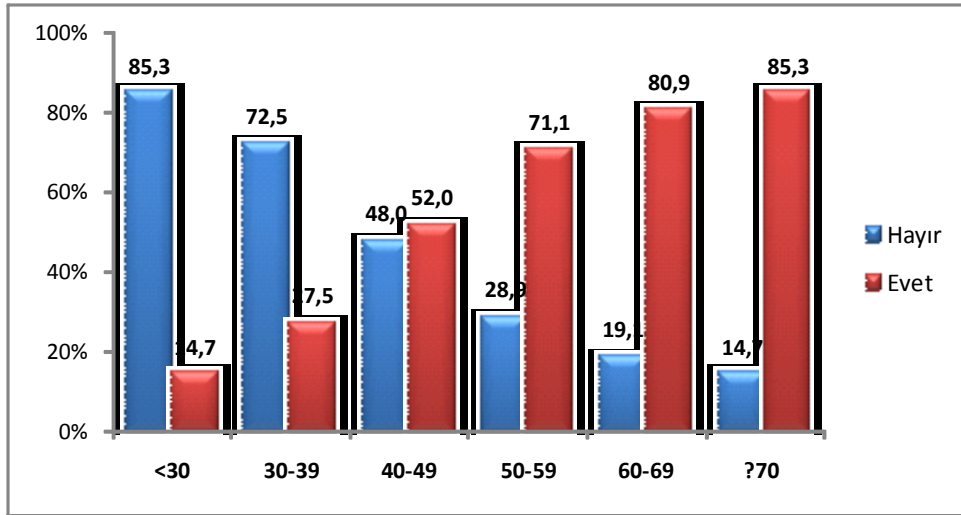
Kan Basıncı Ölçümü ESH-ESC Kriterlerine Göre Hipertansif Olan Hastalarda Cinsiyet Gruplarında Antihipertansif İlaç Kullanımı

İl	Cinsiyet		Hayır	Evet
İstanbul	Erkek	Sayı	1149	2421
		Yüzde	32,2	67,8
	Kadın	Sayı	1520	3443
		Yüzde	30,6	69,4



Kan Basıncı Ölçümü ESH-ESC Kriterlerine Göre Hipertansif Olan Hastalarda Yaş Grubuna Göre Antihipertansif İlaç Kullanımı

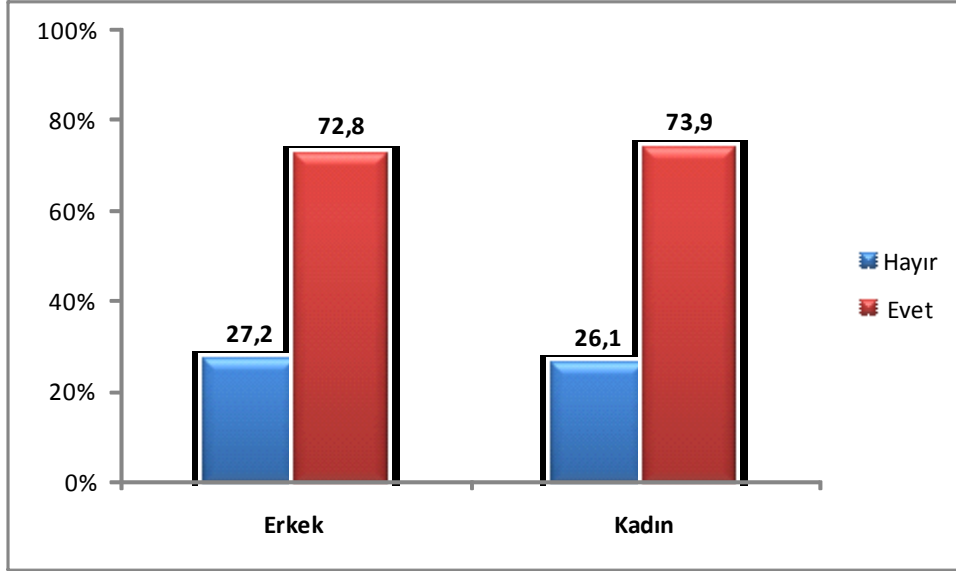
İl	Yaş Grubu		Hayır	Evet
İstanbul	30 yaş altı	Sayı	162	28
		Yüzde	85,3	14,7
	30-39	Sayı	403	153
		Yüzde	72,5	27,5
	40-49	Sayı	788	852
		Yüzde	48,0	52,0
	50-59	Sayı	727	1791
		Yüzde	28,9	71,1
	60-69	Sayı	439	1862
		Yüzde	19,1	80,9
	70 ve üzeri	Sayı	252	1457
		Yüzde	14,7	85,3



Yaş ilerledikçe hipertansiyon için ilaç kullanma durumu (ya da zorunluluğu) artmaktaydı. İlaç kullanmaksızın kan basıncı kontrolünün zorluğu yaşın ilerlemesiyle daha belirginleşmekteydi.

Doktor Tanısı Olan ve/veya Kan Basıncı Ölçümü ESH-ESC Kriterlerine Göre Hipertansif Olan Hastalarda Cinsiyete Göre Antihipertansif İlaç Kullanımı

İl	Cinsiyet		Hayır	Evet
İstanbul	Erkek	Sayı	1245	3332
		Yüzde	27,2	72,8
	Kadın	Sayı	1794	5068
		Yüzde	26,1	73,9



Bu proje dahilinde kan basıncı ölçümü yapıp hipertansif bulunan ve hipertansiyon tanısını daha önceden almış olan erkeklerin %27.2'si, kadınların %26.1'i ilaç kullanmıyor sadece yaşam tarzı değişiklikleri ile(ya da tamamen tedavisiz) kan basınçlarını düzenlemeye çalışıyorlardı.

Doktor Tanısı Olan ve/veya Kan Basıncı Ölçümü ESH-ESC Kriterlerine Göre Hipertansif Olan Hastalarda Şehirlerde Yaş Grubuna Göre Antihipertansif ilaç Kullanımı

İl	Yaş Grubu		Hayır	Evet
İstanbul	30 yaş altı	Sayı	195	49
		Yüzde	79,9	20,1
	30-39	Sayı	488	266
		Yüzde	64,7	35,3
	40-49	Sayı	899	1327
		Yüzde	40,4	59,6
	50-59	Sayı	811	2628
		Yüzde	23,6	76,4
	60-69	Sayı	491	2618
		Yüzde	15,8	84,2
	70 ve üzeri	Sayı	276	1937
		Yüzde	12,5	87,5

