

“Türkiye’nin Tansiyonu Ölçüyoruz” Projesi

İstatistik Analiz Raporu



Temmuz 2009

Omega Araştırma tarafından hazırlanmıştır.

İÇİNDEKİLER

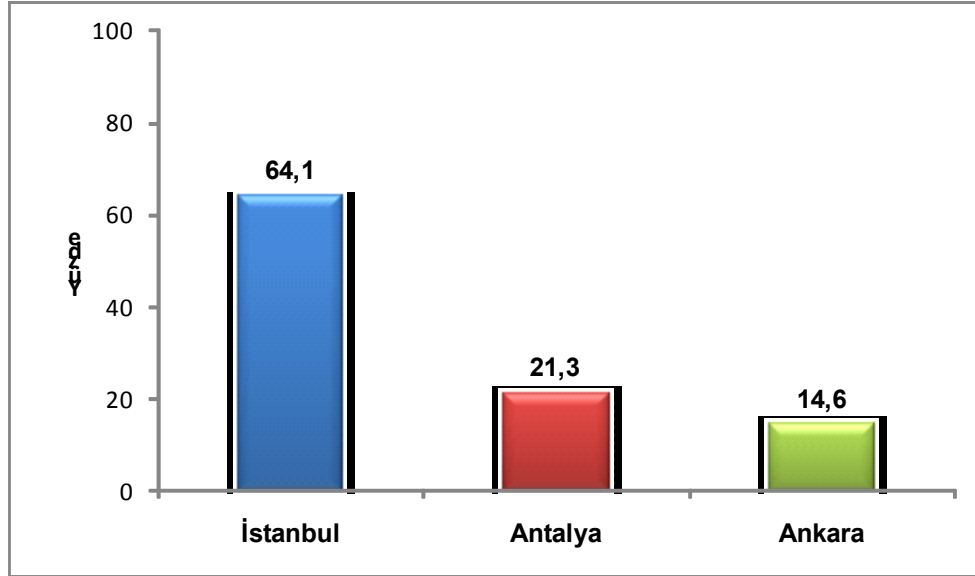
| | |
|---|----|
| İÇİNDEKİLER | 2 |
| İstatistik Analiz | 4 |
| Şehir | 4 |
| Cinsiyet | 5 |
| Şehre Göre | 5 |
| Yaş Grubu | 6 |
| Şehre Göre | 6 |
| Daha Önce Bir Hekim Tarafından HT Tanısı Konuldu mu? | 7 |
| Şehre Göre | 7 |
| Son 1 yıldır Hipertansiyonunuz Devam Ediyor mu? | 8 |
| Şehre Göre | 8 |
| Daha Önce Tansiyonunuzu Ölçtürdünüz mü? | 9 |
| Şehre Göre | 9 |
| Evet, İse Zamanını Hatırlıyor musunuz? | 10 |
| Şehre Göre | 10 |
| Evet, İse Sonucu Nedir? | 11 |
| Şehre Göre | 11 |
| Tansiyonun Yüksekliği İçin İlaç Kullanıyor musunuz? | 12 |
| Şehre Göre | 12 |
| Kan basıncı Ölçüm Sonucu | 13 |
| Şehre Göre | 13 |
| Kan Basıncı Evre (ESH-ESC) | 14 |
| Şehre Göre | 14 |
| Kan Basıncı Evre (ESH-ESC/4 Grup) | 15 |
| Şehre Göre | 15 |
| Şeker, Kalp veya Böbrek Hastalığınız Var mı? | 16 |
| Şehre Göre | 16 |
| Kalp Hastalığınız Var mı? | 17 |
| Şehre Göre | 17 |
| Şeker Hastalığınız Var mı? | 18 |
| Şehre Göre | 18 |
| Böbrek Rahatsızlığınız Var mı? | 19 |
| Şehre Göre | 19 |
| Sigara Kullanıyor musunuz? | 20 |
| Şehre Göre | 20 |
| Tansiyonunuzu Etkilediğini Düşündüğünüz En Önemli Faktör (Ağırlıklandırılmış) | 21 |

| | |
|---|----|
| <i>Şehre Göre</i> | 22 |
| Tansiyonunuzu Etkilediğini Düşündüğünüz En Önemli 1. Faktör | 23 |
| <i>Şehre Göre</i> | 24 |
| Tansiyonunuzu Etkilediğini Düşündüğünüz En Önemli 2. Faktör | 25 |
| <i>Şehre Göre</i> | 26 |
| Tansiyonunuzu Etkilediğini Düşündüğünüz En Önemli 3. Faktör | 27 |
| <i>Şehre Göre</i> | 28 |
| Tansiyonunuzu Etkilediğini Düşündüğünüz En Önemli 4. Faktör | 29 |
| <i>Şehre Göre</i> | 30 |
| Tansiyonunuzu Etkilediğini Düşündüğünüz En Önemli 5. Faktör | 31 |
| <i>Şehre Göre</i> | 32 |
| Şehirlerde Cinsiyete Göre HT Durumu..... | 33 |
| Şehirlerde Cinsiyete Göre Kan Basıncı Evresi (ESH-ESC) | 34 |
| Şehirlerde Cinsiyete Göre Kan Basıncı Evresi (ESH-ESC/4 Grup) | 36 |
| Şehirlerde Yaş Grubuna Göre HT Durumu | 38 |
| Şehirlerde Yaş Grubuna Göre Kan Basıncı Evresi (ESH-ESC)..... | 41 |
| Şehirlerde Yaş Grubuna Göre Kan Basıncı Evresi (ESH-ESC/4 Grup)..... | 44 |
| Daha Önce Tansiyon Ölçtürme Durumuna ve Cinsiyete Göre Kan Basıncı Durumu | 47 |
| Daha Önce Tansiyon Ölçtürme Durumuna ve Cinsiyete Göre Kan Basıncı Evresi (ESH-ESC) | 48 |
| Daha Önce Tansiyon Ölçtürme Durumuna ve Cinsiyete Göre Kan Basıncı Evresi (ESH-ESC/4 Grup) | 50 |
| Daha Önce Tansiyon Ölçtürme Durumuna ve Yaş Grubuna Göre Kan Basıncı Durumu..... | 52 |
| Daha Önce Tansiyon Ölçtürme Durumuna ve Yaş Grubuna Göre Kan Basıncı Evresi (ESH-ESC) | 54 |
| Daha Önce Tansiyon Ölçtürme Durumuna ve Yaş Grubuna Göre Kan Basıncı Evresi (ESH-ESC/4 Grup) | 56 |
| Kan Basıncı Ölçümü ESH-ESC Kriterlerine Göre Hipertansif Olan Hastalarda..... | 58 |
| Cinsiyete Göre Hipertansif İlaç Kullanım Oranları..... | 58 |
| Yaş Grubuna Göre HT İlacı Kullanımı | 59 |
| Şehirlerde Cinsiyete Göre Hipertansif İlaç Kullanım Oranları | 60 |
| Şehirlerde Yaş Grubuna Göre HT İlacı Kullanımı | 61 |
| Doktor Tanısı Olan ve/veya Kan Basıncı Ölçümü ESH-ESC Kriterlerine Göre Hipertansif Olan Hastalarda..... | 62 |
| Cinsiyete Göre Hipertansif İlaç Kullanım Oranları..... | 62 |
| Yaş Grubuna Göre HT İlacı Kullanımı | 63 |
| Şehirlerde Cinsiyete Göre Hipertansif İlaç Kullanım Oranları | 64 |
| Şehirlerde Yaş Grubuna Göre HT İlacı Kullanımı | 65 |

İstatistik Analiz

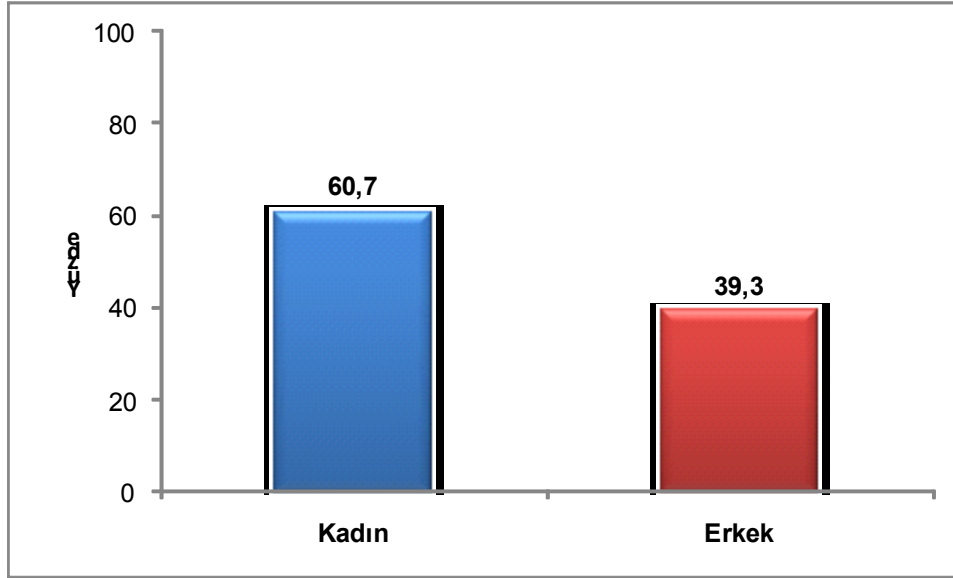
Şehir

| | Sayı | Yüzde |
|----------|-------|-------|
| İstanbul | 21841 | 64,1 |
| Antalya | 7260 | 21,3 |
| Ankara | 4971 | 14,6 |
| Toplam | 34072 | 100,0 |



Cinsiyet

| | Sayı | Yüzde | Geçerli Yüzde |
|--------|-------|-------|---------------|
| Kadın | 19570 | 57,4 | 60,7 |
| Erkek | 12657 | 37,1 | 39,3 |
| Toplam | 32227 | 94,6 | 100,0 |
| Boş | 1845 | 5,4 | |
| Toplam | 34072 | 100,0 | |

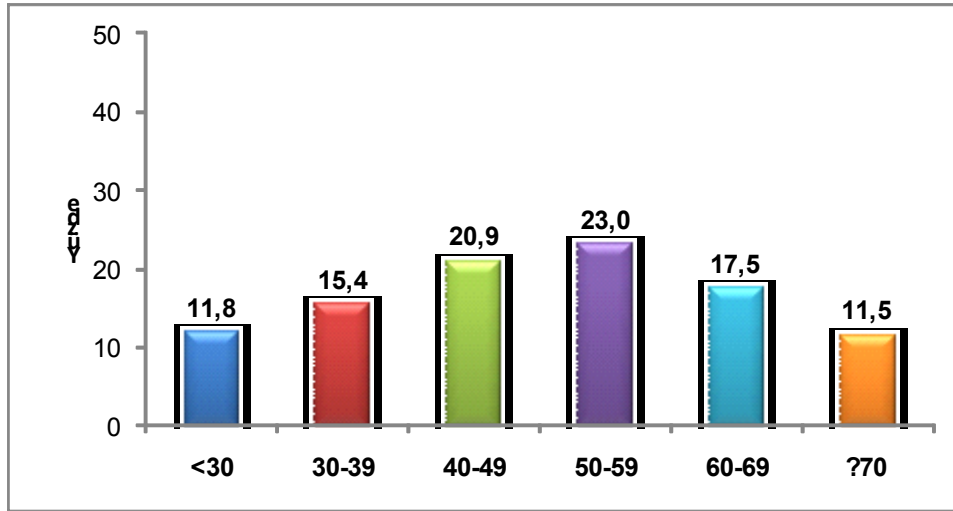


Şehre Göre

| | | Erkek | Kadın | Toplam |
|----------|-------|-------|-------|--------|
| İstanbul | Sayı | 7571 | 13055 | 20626 |
| | Yüzde | 36,7 | 63,3 | 100,0 |
| Ankara | Sayı | 2130 | 2642 | 4772 |
| | Yüzde | 44,6 | 55,4 | 100,0 |
| Antalya | Sayı | 2956 | 3873 | 6829 |
| | Yüzde | 43,3 | 56,7 | 100,0 |
| Toplam | Sayı | 12657 | 19570 | 32227 |
| | Yüzde | 39,3 | 60,7 | 100,0 |

Yaş Grubu

| | Sayı | Yüzde | Geçerli Yüzde |
|-------------|-------|-------|---------------|
| 30 yaş altı | 3959 | 11,6 | 11,8 |
| 30-39 | 5175 | 15,2 | 15,4 |
| 40-49 | 7021 | 20,6 | 20,9 |
| 50-59 | 7712 | 22,6 | 23,0 |
| 60-69 | 5883 | 17,3 | 17,5 |
| 70 ve üzeri | 3850 | 11,3 | 11,5 |
| Toplam | 33600 | 98,6 | 100,0 |
| Boş | 472 | 1,4 | |
| Toplam | 34072 | 100,0 | |

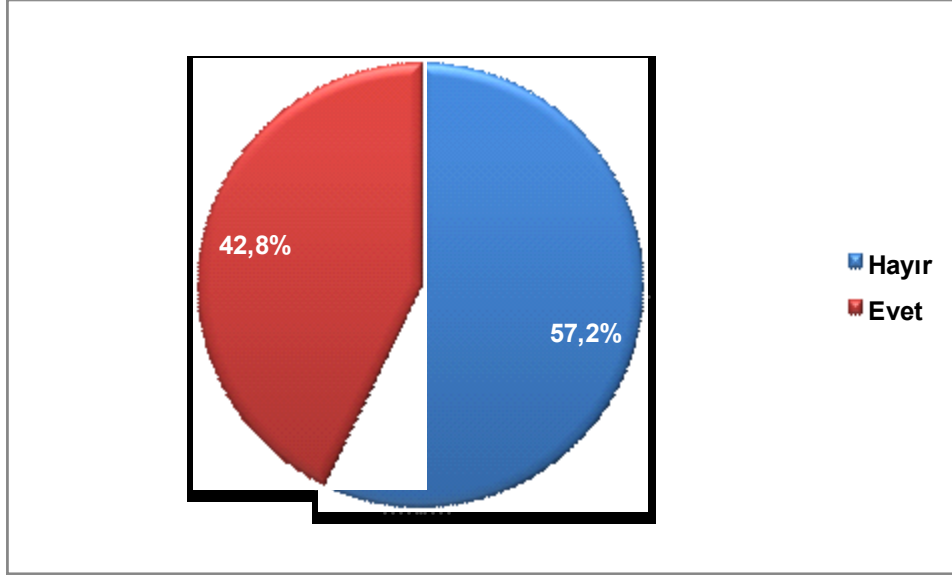


Şehre Göre

| | | 30 yaş altı | 30-39 | 40-49 | 50-59 | 60-69 | 70 ve üzeri | Toplam |
|----------|-------|-------------|-------|-------|-------|-------|-------------|--------|
| İstanbul | Sayı | 2557 | 3405 | 4449 | 4878 | 3747 | 2561 | 21597 |
| | Yüzde | 11,8 | 15,8 | 20,6 | 22,6 | 17,3 | 11,9 | 100,0 |
| Ankara | Sayı | 416 | 692 | 1088 | 1183 | 928 | 600 | 4907 |
| | Yüzde | 8,5 | 14,1 | 22,2 | 24,1 | 18,9 | 12,2 | 100,0 |
| Antalya | Sayı | 986 | 1078 | 1484 | 1651 | 1208 | 689 | 7096 |
| | Yüzde | 13,9 | 15,2 | 20,9 | 23,3 | 17,0 | 9,7 | 100,0 |
| Toplam | Sayı | 3959 | 5175 | 7021 | 7712 | 5883 | 3850 | 33600 |
| | Yüzde | 11,8 | 15,4 | 20,9 | 23,0 | 17,5 | 11,5 | 100,0 |

Daha Önce Bir Hekim Tarafından HT Tanısı Konuldu mu?

| | Sayı | Yüzde | Geçerli Yüzde |
|--------|-------|-------|---------------|
| Hayır | 19348 | 56,8 | 57,2 |
| Evet | 14496 | 42,5 | 42,8 |
| Toplam | 33844 | 99,3 | 100,0 |
| Boş | 228 | 0,7 | |
| Toplam | 34072 | 100,0 | |

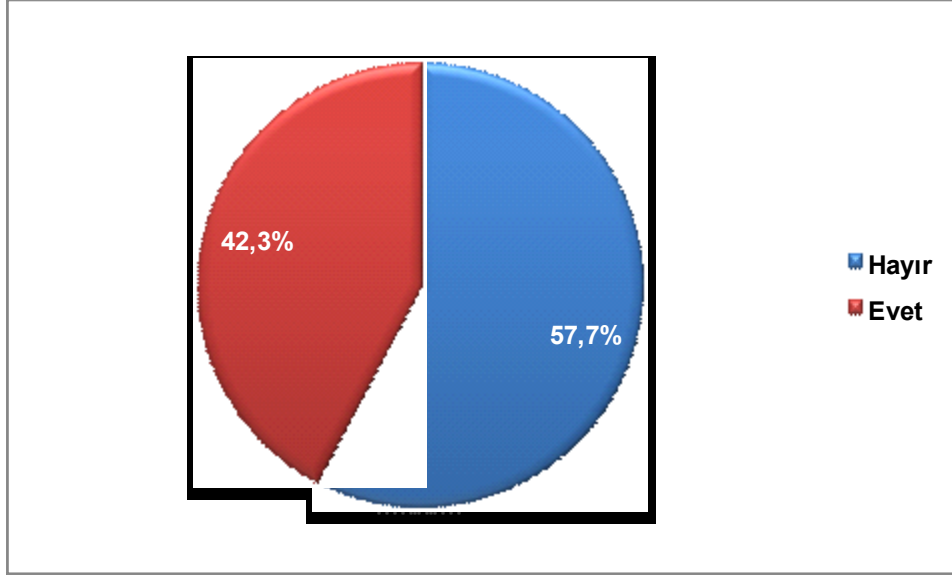


Şehre Göre

| | | Hayır | Evet | Toplam |
|----------|-------|-------|-------|--------|
| İstanbul | Sayı | 12031 | 9685 | 21716 |
| | Yüzde | 55,4 | 44,6 | 100,0 |
| Ankara | Sayı | 2589 | 2335 | 4924 |
| | Yüzde | 52,6 | 47,4 | 100,0 |
| Antalya | Sayı | 4728 | 2476 | 7204 |
| | Yüzde | 65,6 | 34,4 | 100,0 |
| Toplam | Sayı | 19348 | 14496 | 33844 |
| | Yüzde | 57,2 | 42,8 | 100,0 |

Son 1 yıldır Hipertansiyonunuz Devam Ediyor mu?

| | Sayı | Yüzde | Geçerli Yüzde |
|--------|-------|-------|---------------|
| Hayır | 19076 | 56,0 | 57,7 |
| Evet | 13976 | 41,0 | 42,3 |
| Toplam | 33052 | 97,0 | 100,0 |
| Boş | 1020 | 3,0 | |
| Toplam | 34072 | 100,0 | |

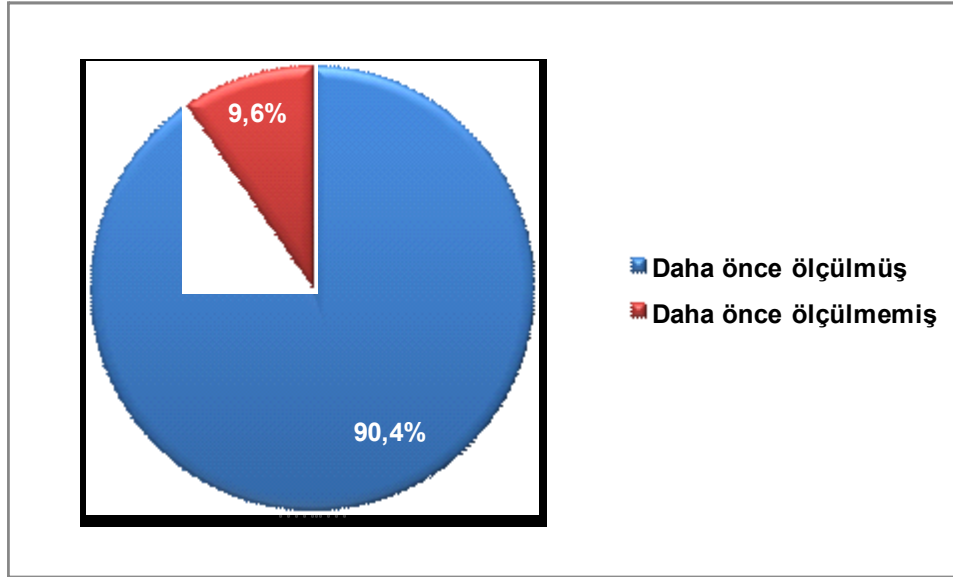


Şehre Göre

| | | Hayır | Evet | Toplam |
|----------|-------|-------|-------|--------|
| İstanbul | Sayı | 11985 | 9318 | 21303 |
| | Yüzde | 56,3 | 43,7 | 100,0 |
| Ankara | Sayı | 2509 | 2307 | 4816 |
| | Yüzde | 52,1 | 47,9 | 100,0 |
| Antalya | Sayı | 4582 | 2351 | 6933 |
| | Yüzde | 66,1 | 33,9 | 100,0 |
| Toplam | Sayı | 19076 | 13976 | 33052 |
| | Yüzde | 57,7 | 42,3 | 100,0 |

Daha Önce Tansiyonunuzu Ölçtünüz mü?

| | Sayı | Yüzde |
|----------------------|-------|-------|
| Daha önce ölçülmüş | 30414 | 90,4 |
| Daha önce ölçülmemiş | 3237 | 9,6 |
| Toplam | 33651 | 100,0 |

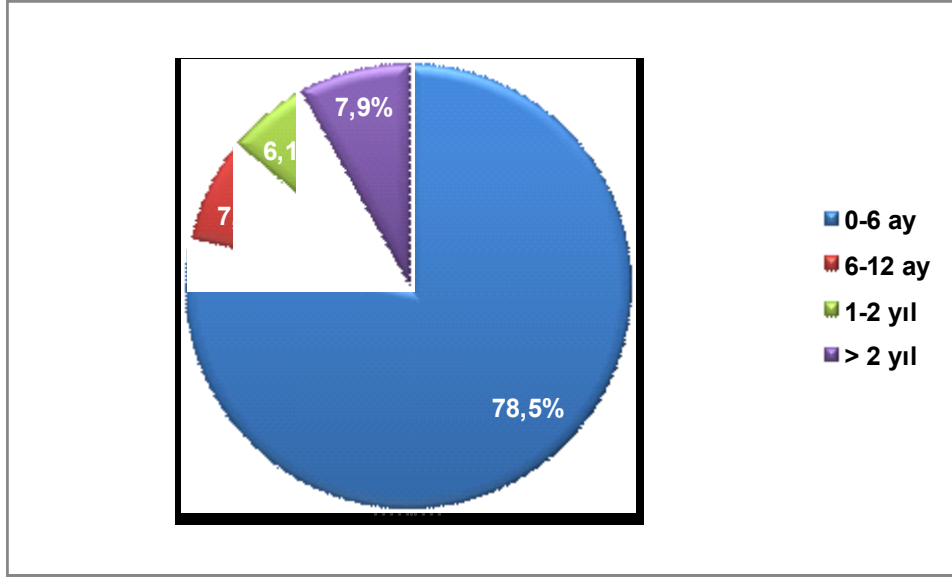


Şehre Göre

| | | Hayır | Evet | Toplam |
|----------|-------|-------|-------|--------|
| İstanbul | Sayı | 1904 | 19696 | 21600 |
| | Yüzde | 8,8 | 91,2 | 100,0 |
| Ankara | Sayı | 432 | 4479 | 4911 |
| | Yüzde | 8,8 | 91,2 | 100,0 |
| Antalya | Sayı | 901 | 6239 | 7140 |
| | Yüzde | 12,6 | 87,4 | 100,0 |
| Toplam | Sayı | 3237 | 30414 | 33651 |
| | Yüzde | 9,6 | 90,4 | 100,0 |

Evet, İse Zamanını Hatırlıyor musunuz?

| | Sayı | Yüzde | Geçerli Yüzde |
|---------|-------|-------|---------------|
| 0-6 ay | 23584 | 69,2 | 78,5 |
| 6-12 ay | 2263 | 6,6 | 7,5 |
| 1-2 yıl | 1830 | 5,4 | 6,1 |
| > 2 yıl | 2384 | 7,0 | 7,9 |
| Toplam | 30061 | 88,2 | 100,0 |
| Boş | 4011 | 11,8 | |
| Toplam | 34072 | 100,0 | |

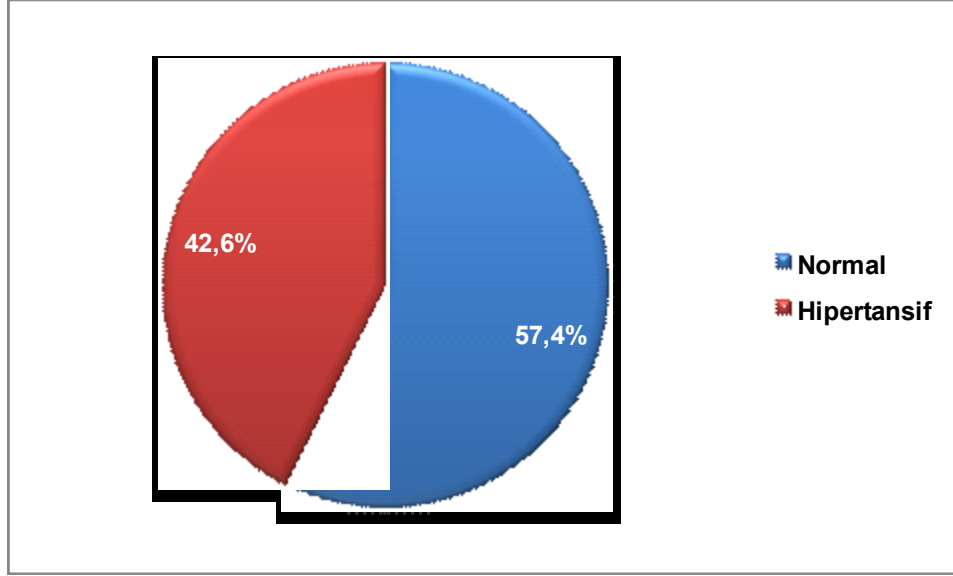


Şehre Göre

| | | 0-6 ay | 6-12 ay | 1-2 yıl | > 2 yıl | Toplam |
|----------|-------|--------|---------|---------|---------|--------|
| İstanbul | Sayı | 15375 | 1481 | 1200 | 1436 | 19492 |
| | Yüzde | 78,9 | 7,6 | 6,2 | 7,4 | 100,0 |
| Ankara | Sayı | 3252 | 321 | 257 | 533 | 4363 |
| | Yüzde | 74,5 | 7,4 | 5,9 | 12,2 | 100,0 |
| Antalya | Sayı | 4957 | 461 | 373 | 415 | 6206 |
| | Yüzde | 79,9 | 7,4 | 6,0 | 6,7 | 100,0 |
| Toplam | Sayı | 23584 | 2263 | 1830 | 2384 | 30061 |
| | Yüzde | 78,5 | 7,5 | 6,1 | 7,9 | 100,0 |

Evet, İse Sonucu Nedir?

| | Sayı | Yüzde | Geçerli Yüzde |
|-------------|-------|-------|---------------|
| Normal | 17544 | 51,5 | 57,4 |
| Hipertansif | 13030 | 38,2 | 42,6 |
| Toplam | 30574 | 89,7 | 100,0 |
| Boş | 3498 | 10,3 | |
| Toplam | 34072 | 100,0 | |

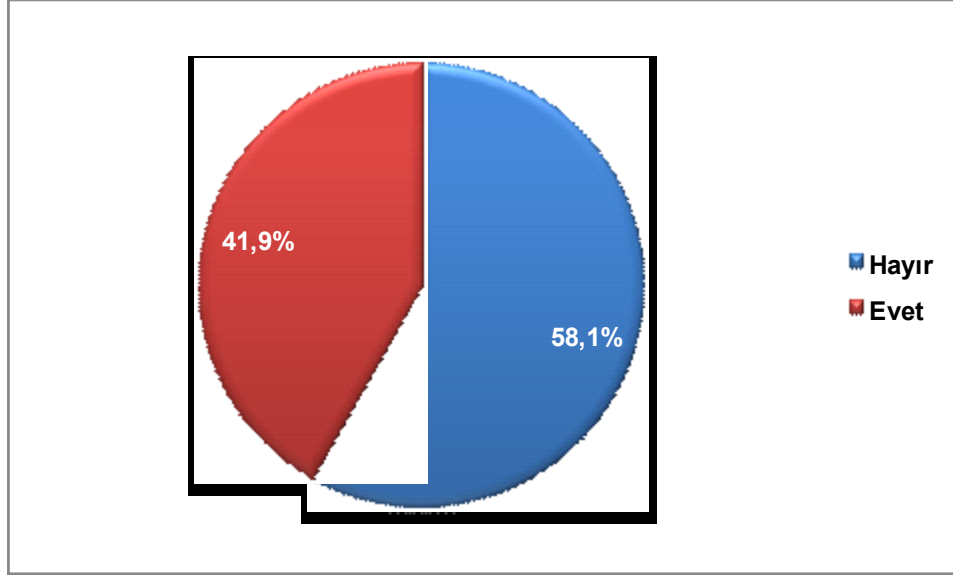


Şehre Göre

| | | Hayır | Evet | Toplam |
|----------|-------|-------|-------|--------|
| İstanbul | Sayı | 11071 | 8704 | 19775 |
| | Yüzde | 56,0 | 44,0 | 100,0 |
| Ankara | Sayı | 2315 | 2150 | 4465 |
| | Yüzde | 51,8 | 48,2 | 100,0 |
| Antalya | Sayı | 4158 | 2176 | 6334 |
| | Yüzde | 65,6 | 34,4 | 100,0 |
| Toplam | Sayı | 17544 | 13030 | 30574 |
| | Yüzde | 57,4 | 42,6 | 100,0 |

Tansiyonun Yüksekliği İçin İlaç Kullanıyor musunuz?

| | Sayı | Yüzde | Geçerli Yüzde |
|--------|-------|-------|---------------|
| Hayır | 18794 | 55,2 | 58,1 |
| Evet | 13540 | 39,7 | 41,9 |
| Toplam | 32334 | 94,9 | 100,0 |
| Boş | 1738 | 5,1 | |
| Toplam | 34072 | 100,0 | |

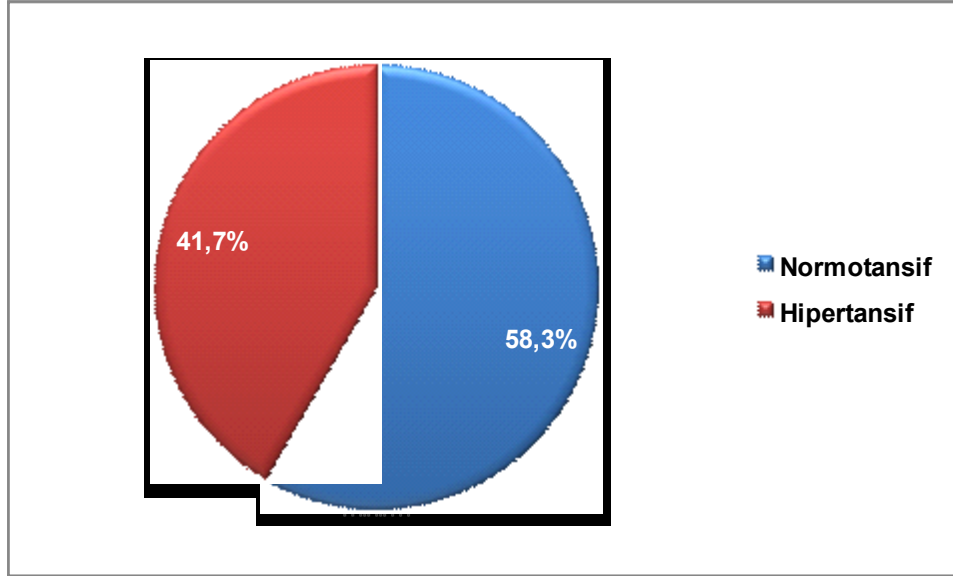


Şehre Göre

| | | Hayır | Evet | Toplam |
|----------|-------|-------|-------|--------|
| İstanbul | Sayı | 11720 | 9064 | 20784 |
| | Yüzde | 56,4 | 43,6 | 100,0 |
| Ankara | Sayı | 2466 | 2228 | 4694 |
| | Yüzde | 52,5 | 47,5 | 100,0 |
| Antalya | Sayı | 4608 | 2248 | 6856 |
| | Yüzde | 67,2 | 32,8 | 100,0 |
| Toplam | Sayı | 18794 | 13540 | 32334 |
| | Yüzde | 58,1 | 41,9 | 100,0 |

Kan basıncı Ölçüm Sonucu

| | Sayı | Yüzde | Geçerli Yüzde |
|-------------|-------|-------|---------------|
| Normotansif | 19501 | 57,2 | 58,3 |
| Hipertansif | 13933 | 40,9 | 41,7 |
| Toplam | 33434 | 98,1 | 100,0 |
| Boş | 638 | 1,9 | |
| Toplam | 34072 | 100,0 | |

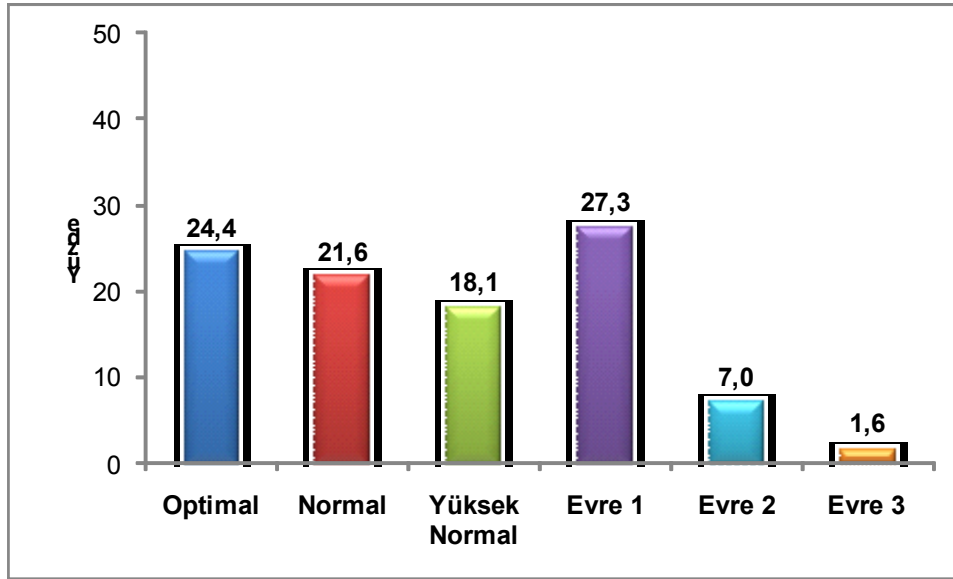


Şehre Göre

| | | Normal | Hipertansif | Toplam |
|----------|-------|--------|-------------|--------|
| İstanbul | Sayı | 12074 | 9281 | 21355 |
| | Yüzde | 56,5 | 43,5 | 100,0 |
| Ankara | Sayı | 2779 | 2114 | 4893 |
| | Yüzde | 56,8 | 43,2 | 100,0 |
| Antalya | Sayı | 4648 | 2538 | 7186 |
| | Yüzde | 64,7 | 35,3 | 100,0 |
| Toplam | Sayı | 19501 | 13933 | 33434 |
| | Yüzde | 58,3 | 41,7 | 100,0 |

Kan Basıncı Evre (ESH-ESC)

| | Sayı | Yüzde | Geçerli Yüzde |
|---------------|-------|-------|---------------|
| Optimal | 8143 | 23,9 | 24,4 |
| Normal | 7233 | 21,2 | 21,6 |
| Yüksek Normal | 6042 | 17,7 | 18,1 |
| Evre 1 | 9145 | 26,8 | 27,3 |
| Evre 2 | 2345 | 6,9 | 7,0 |
| Evre 3 | 531 | 1,6 | 1,6 |
| Toplam | 33439 | 98,1 | 100,0 |
| Boş | 633 | 1,9 | |
| Toplam | 34072 | 100,0 | |

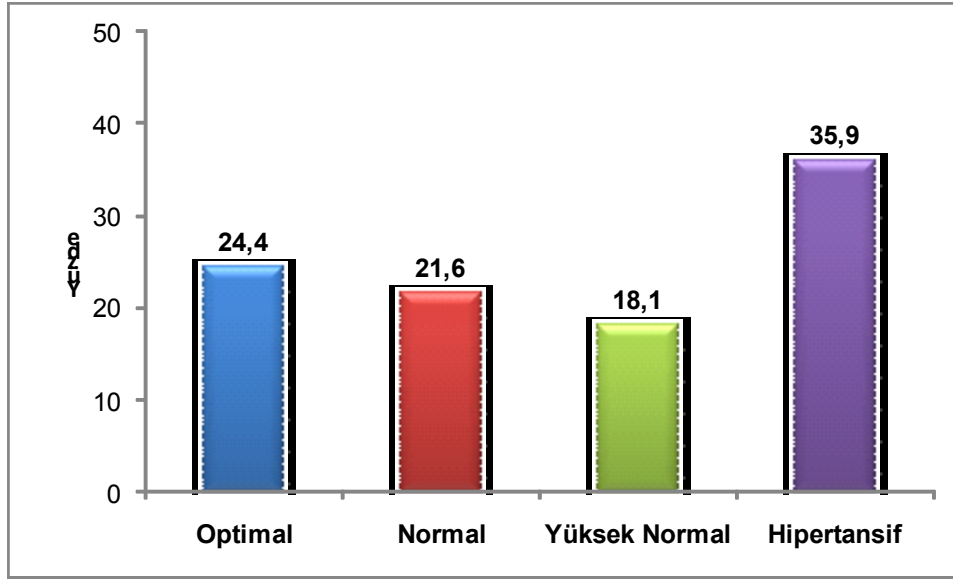


Şehre Göre

| | | Optimal | Normal | Yüksek Normal | Evre 1 | Evre 2 | Evre 3 | Toplam |
|----------|-------|---------|--------|---------------|--------|--------|--------|--------|
| İstanbul | Sayı | 4844 | 4602 | 2629 | 5509 | 2701 | 1074 | 21359 |
| | Yüzde | 22,7 | 21,5 | 12,3 | 25,8 | 12,6 | 5,0 | 100,0 |
| Ankara | Sayı | 1202 | 981 | 596 | 1249 | 626 | 239 | 4893 |
| | Yüzde | 24,6 | 20,0 | 12,2 | 25,5 | 12,8 | 4,9 | 100,0 |
| Antalya | Sayı | 2097 | 1650 | 902 | 1567 | 716 | 255 | 7187 |
| | Yüzde | 29,2 | 23,0 | 12,6 | 21,8 | 10,0 | 3,5 | 100,0 |
| Toplam | Sayı | 8143 | 7233 | 4127 | 8325 | 4043 | 1568 | 33439 |
| | Yüzde | 24,4 | 21,6 | 12,3 | 24,9 | 12,1 | 4,7 | 100,0 |

Kan Basıncı Evre (ESH-ESC/4 Grup)

| | Sayı | Yüzde | Geçerli Yüzde |
|---------------|-------|-------|---------------|
| Optimal | 8143 | 23,9 | 24,4 |
| Normal | 7233 | 21,2 | 21,6 |
| Yüksek Normal | 6042 | 17,7 | 18,1 |
| Hipertansif | 12021 | 35,3 | 35,9 |
| Toplam | 33439 | 98,1 | 100,0 |
| Boş | 633 | 1,9 | |
| Toplam | 34072 | 100,0 | |

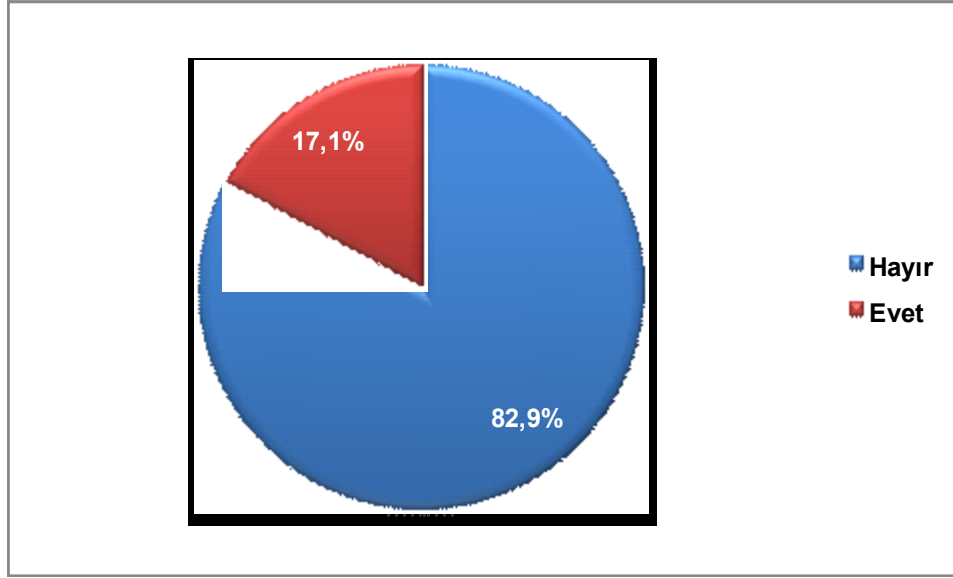


Şehre Göre

| | | Optimal | Normal | Yüksek Normal | Hipertansif | Toplam |
|----------|-------|---------|--------|---------------|-------------|--------|
| İstanbul | Sayı | 4844 | 4602 | 2629 | 9284 | 21359 |
| | Yüzde | 22,7 | 21,5 | 12,3 | 43,5 | 100,0 |
| Ankara | Sayı | 1202 | 981 | 596 | 2114 | 4893 |
| | Yüzde | 24,6 | 20,0 | 12,2 | 43,2 | 100,0 |
| Antalya | Sayı | 2097 | 1650 | 902 | 2538 | 7187 |
| | Yüzde | 29,2 | 23,0 | 12,6 | 35,3 | 100,0 |
| Toplam | Sayı | 8143 | 7233 | 4127 | 13936 | 33439 |
| | Yüzde | 24,4 | 21,6 | 12,3 | 41,7 | 100,0 |

Şeker, Kalp veya Böbrek Hastalığınız Var mı?

| | Sayı | Yüzde | Geçerli Yüzde |
|--------|-------|-------|---------------|
| Yok | 23128 | 67,9 | 82,9 |
| Var | 4779 | 14,0 | 17,1 |
| Toplam | 27907 | 81,9 | 100,0 |
| Boş | 6165 | 18,1 | |
| Toplam | 34072 | 100,0 | |

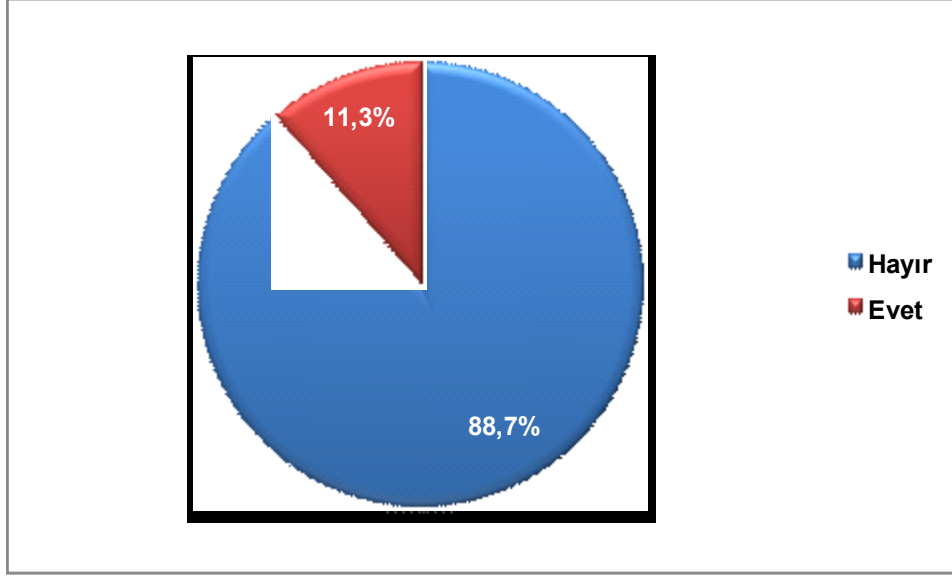


Şehre Göre

| | | Yok | Var | Toplam |
|----------|-------|-------|------|--------|
| İstanbul | Sayı | 14558 | 2529 | 17087 |
| | Yüzde | 85,2 | 14,8 | 100,0 |
| Ankara | Sayı | 3233 | 1026 | 4259 |
| | Yüzde | 75,9 | 24,1 | 100,0 |
| Antalya | Sayı | 5337 | 1224 | 6561 |
| | Yüzde | 81,3 | 18,7 | 100,0 |
| Toplam | Sayı | 23128 | 4779 | 27907 |
| | Yüzde | 82,9 | 17,1 | 100,0 |

Kalp Hastalığınız Var mı?

| | Sayı | Yüzde |
|--------|-------|-------|
| Hayır | 30225 | 88,7 |
| Evet | 3847 | 11,3 |
| Toplam | 34072 | 100,0 |

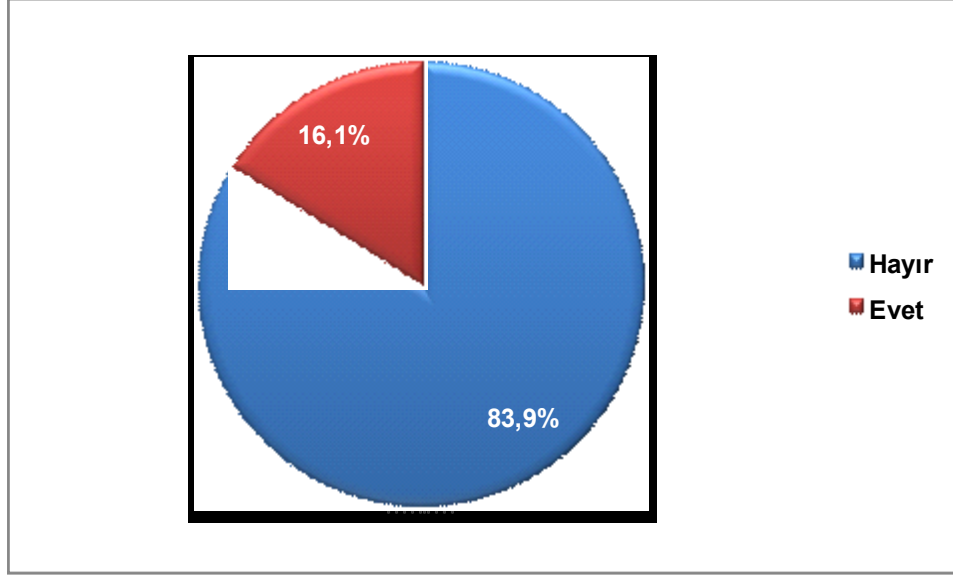


Şehre Göre

| | | Yok | Var | Toplam |
|----------|-------|-------|------|--------|
| İstanbul | Sayı | 19267 | 2574 | 21841 |
| | Yüzde | 88,2 | 11,8 | 100,0 |
| Ankara | Sayı | 4295 | 676 | 4971 |
| | Yüzde | 86,4 | 13,6 | 100,0 |
| Antalya | Sayı | 6663 | 597 | 7260 |
| | Yüzde | 91,8 | 8,2 | 100,0 |
| Toplam | Sayı | 30225 | 3847 | 34072 |
| | Yüzde | 88,7 | 11,3 | 100,0 |

Şeker Hastalığınız Var mı?

| | Sayı | Yüzde |
|--------|-------|-------|
| Hayır | 28591 | 83,9 |
| Evet | 5481 | 16,1 |
| Toplam | 34072 | 100,0 |

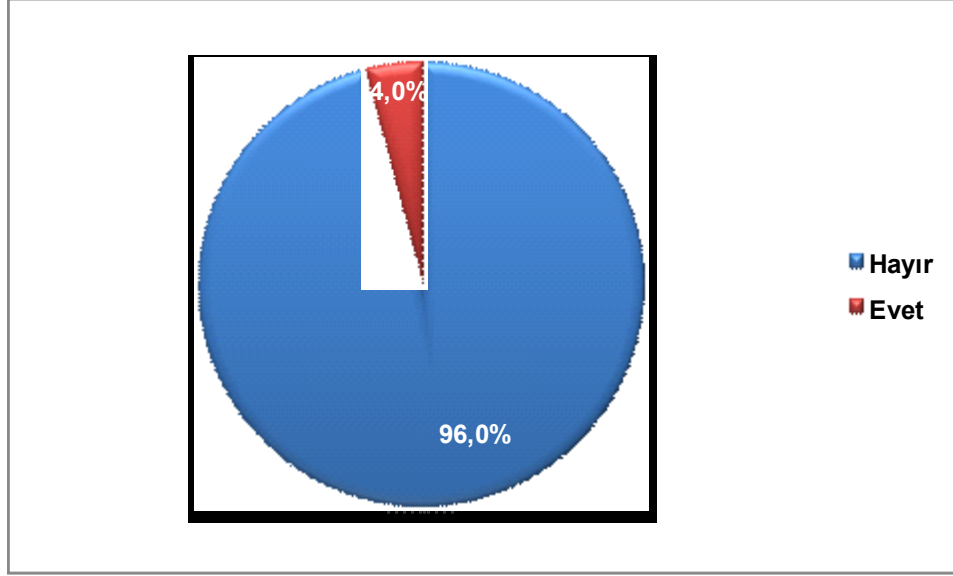


Şehre Göre

| | | Yok | Var | Toplam |
|----------|-------|-------|------|--------|
| İstanbul | Sayı | 18094 | 3747 | 21841 |
| | Yüzde | 82,8 | 17,2 | 100,0 |
| Ankara | Sayı | 4165 | 806 | 4971 |
| | Yüzde | 83,8 | 16,2 | 100,0 |
| Antalya | Sayı | 6332 | 928 | 7260 |
| | Yüzde | 87,2 | 12,8 | 100,0 |
| Toplam | Sayı | 28591 | 5481 | 34072 |
| | Yüzde | 83,9 | 16,1 | 100,0 |

Böbrek Rahatsızlığınız Var mı?

| | Sayı | Yüzde |
|--------|-------|-------|
| Hayır | 32705 | 96,0 |
| Evet | 1367 | 4,0 |
| Toplam | 34072 | 100,0 |

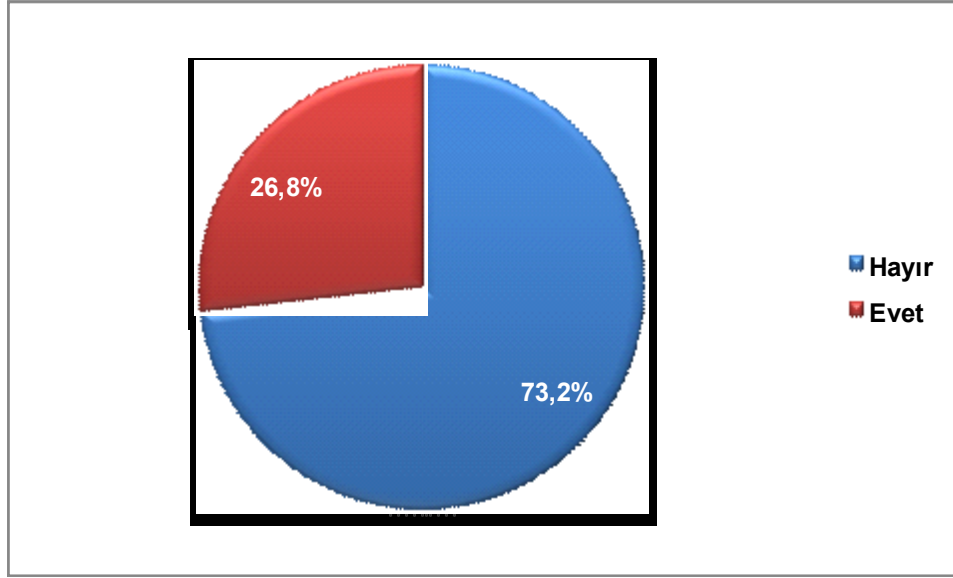


Şehre Göre

| | | Yok | Var | Toplam |
|----------|-------|-------|------|--------|
| İstanbul | Sayı | 20973 | 868 | 21841 |
| | Yüzde | 96,0 | 4,0 | 100,0 |
| Ankara | Sayı | 4745 | 226 | 4971 |
| | Yüzde | 95,5 | 4,5 | 100,0 |
| Antalya | Sayı | 6987 | 273 | 7260 |
| | Yüzde | 96,2 | 3,8 | 100,0 |
| Toplam | Sayı | 32705 | 1367 | 34072 |
| | Yüzde | 96,0 | 4,0 | 100,0 |

Sigara Kullanıyor musunuz?

| | Sayı | Yüzde | Geçerli Yüzde |
|--------|-------|-------|---------------|
| Hayır | 22400 | 65,7 | 73,2 |
| Evet | 8193 | 24,0 | 26,8 |
| Toplam | 30593 | 89,8 | 100,0 |
| Boş | 3479 | 10,2 | |
| Toplam | 34072 | 100,0 | |

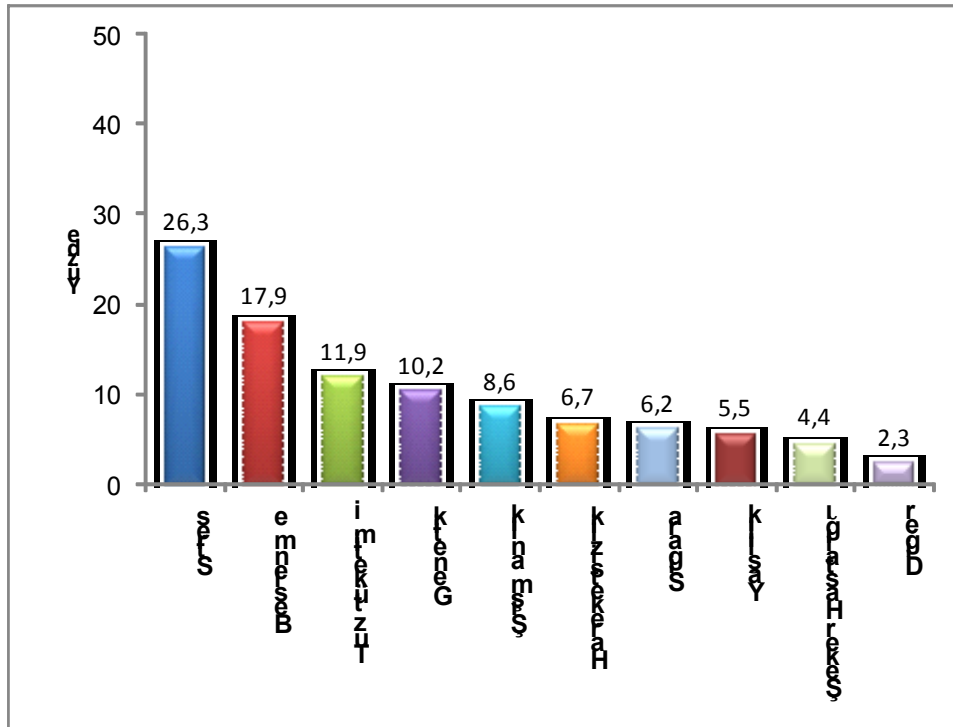


Şehre Göre

| | | Hayır | Evet | Toplam |
|----------|-------|-------|------|--------|
| İstanbul | Sayı | 14094 | 5142 | 19236 |
| | Yüzde | 73,3 | 26,7 | 100,0 |
| Ankara | Sayı | 3247 | 1337 | 4584 |
| | Yüzde | 70,8 | 29,2 | 100,0 |
| Antalya | Sayı | 5059 | 1714 | 6773 |
| | Yüzde | 74,7 | 25,3 | 100,0 |
| Toplam | Sayı | 22400 | 8193 | 30593 |
| | Yüzde | 73,2 | 26,8 | 100,0 |

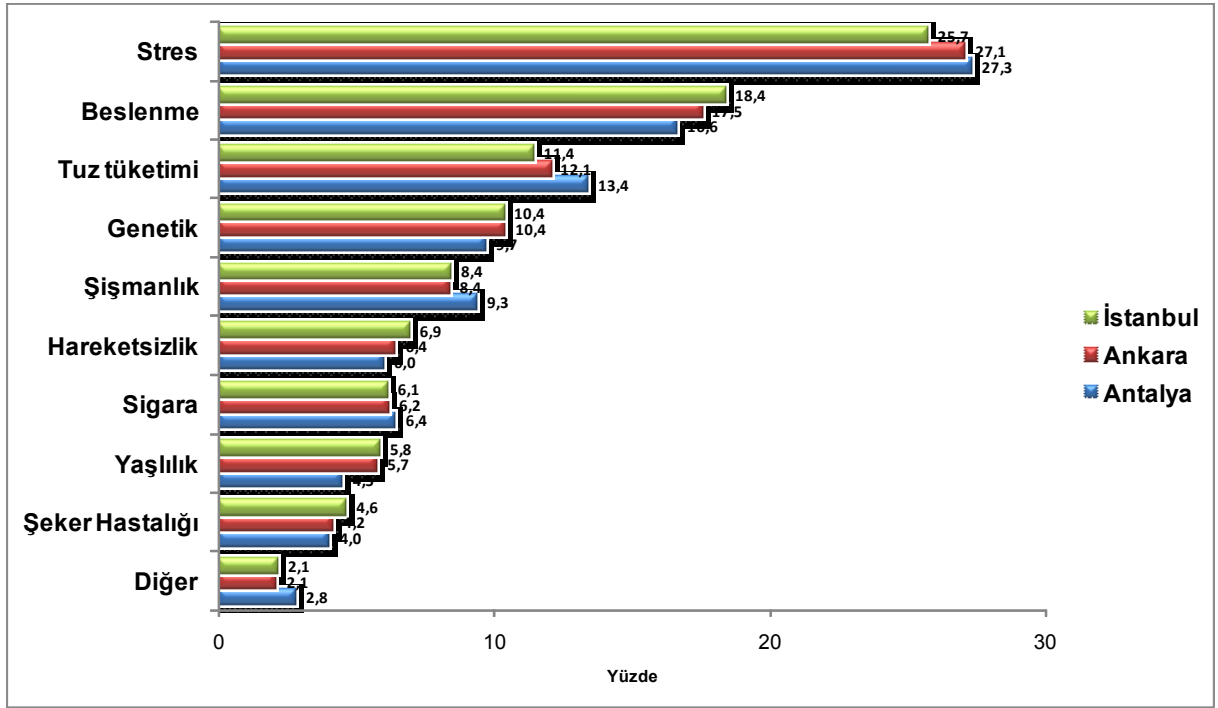
Tansiyonunuzu Etkilediğini Düşündüğünüz En Önemli Faktör (Ağırlıklandırılmış)

| Faktör | Sayı | Yüzde |
|-----------------|--------|-------|
| Stres | 84839 | 26,3 |
| Beslenme | 57881 | 17,9 |
| Tuz tüketimi | 38495 | 11,9 |
| Genetik | 33094 | 10,2 |
| Şişmanlık | 27762 | 8,6 |
| Hareketsizlik | 21504 | 6,7 |
| Sigara | 19951 | 6,2 |
| Yaşlılık | 17916 | 5,5 |
| Şeker Hastalığı | 14267 | 4,4 |
| Diğer | 7311 | 2,3 |
| Toplam | 323020 | 100,0 |



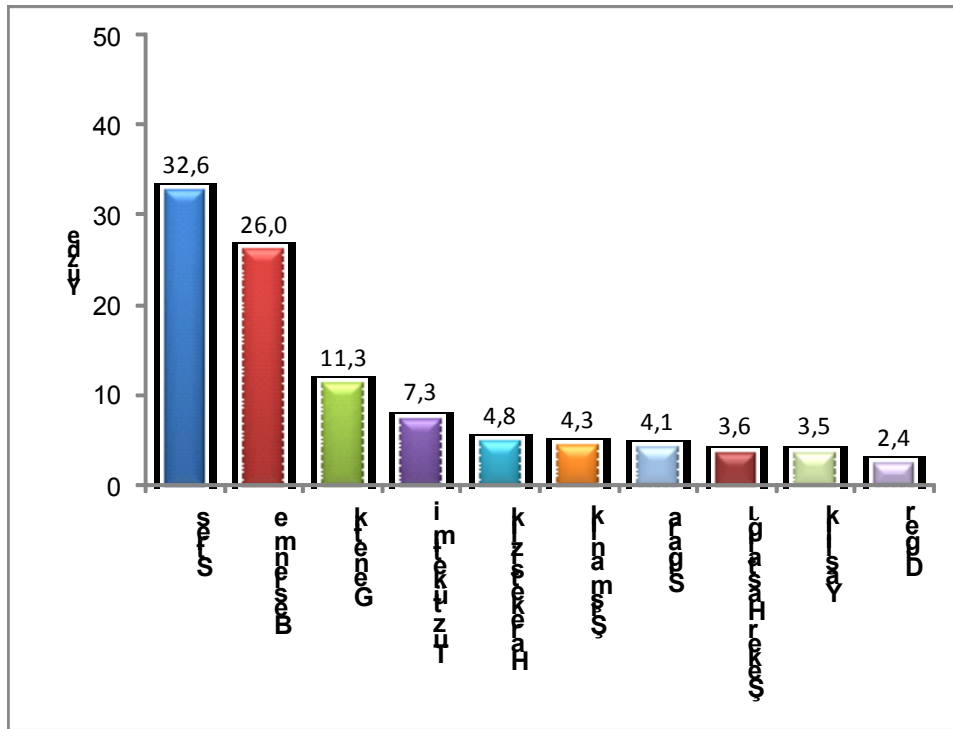
Şehre Göre

| Faktor | İstanbul | | Ankara | | Antalya | |
|-----------------|---------------|--------------|--------------|--------------|--------------|--------------|
| | Sayı | Yüzde | Sayı | Yüzde | Sayı | Yüzde |
| Stres | 53945 | 25,7 | 13665 | 27,1 | 17229 | 27,3 |
| Beslenme | 38551 | 18,4 | 8843 | 17,5 | 10487 | 16,6 |
| Tuz tüketimi | 23957 | 11,4 | 6082 | 12,1 | 8456 | 13,4 |
| Genetik | 21751 | 10,4 | 5245 | 10,4 | 6098 | 9,7 |
| Şişmanlık | 17661 | 8,4 | 4210 | 8,4 | 5891 | 9,3 |
| Hareketsizlik | 14525 | 6,9 | 3223 | 6,4 | 3756 | 6,0 |
| Sigara | 12812 | 6,1 | 3101 | 6,2 | 4038 | 6,4 |
| Yaşlılık | 12213 | 5,8 | 2885 | 5,7 | 2818 | 4,5 |
| Şeker Hastalığı | 9641 | 4,6 | 2099 | 4,2 | 2527 | 4,0 |
| Diğer | 4502 | 2,1 | 1059 | 2,1 | 1750 | 2,8 |
| Toplam | 209558 | 100,0 | 50412 | 100,0 | 63050 | 100,0 |



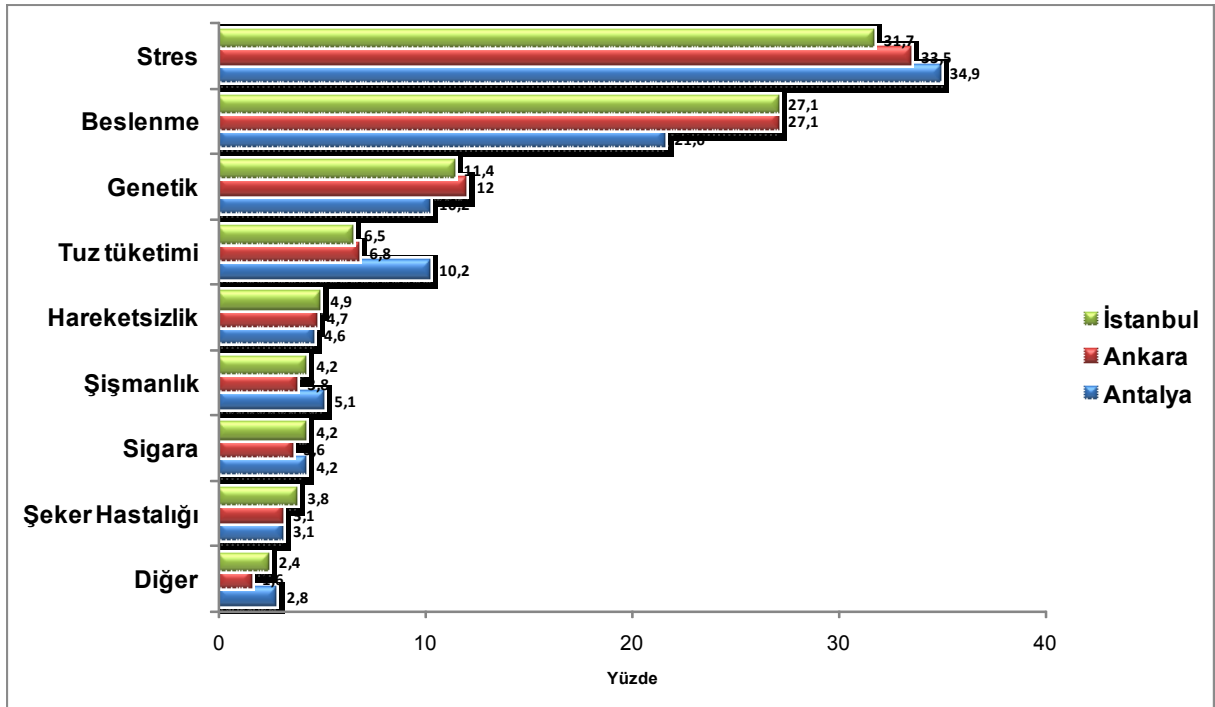
Tansiyonunuzu Etkilediğini Düşündüğünüz En Önemli 1. Faktör

| | Sayı | Yüzde | Geçerli Yüzde |
|-----------------|-------|-------|---------------|
| Stres | 9435 | 27,7 | 32,6 |
| Beslenme | 7527 | 22,1 | 26,0 |
| Genetik | 3258 | 9,6 | 11,3 |
| Tuz tüketimi | 2114 | 6,2 | 7,3 |
| Hareketsizlik | 1402 | 4,1 | 4,8 |
| Şişmanlık | 1256 | 3,7 | 4,3 |
| Sigara | 1194 | 3,5 | 4,1 |
| Şeker Hastalığı | 1035 | 3,0 | 3,6 |
| Yaşlılık | 1020 | 3,0 | 3,5 |
| Diğer | 687 | 2,0 | 2,4 |
| Toplam | 28928 | 84,9 | 100,0 |
| Boş | 5144 | 15,1 | |
| Toplam | 34072 | 100,0 | |



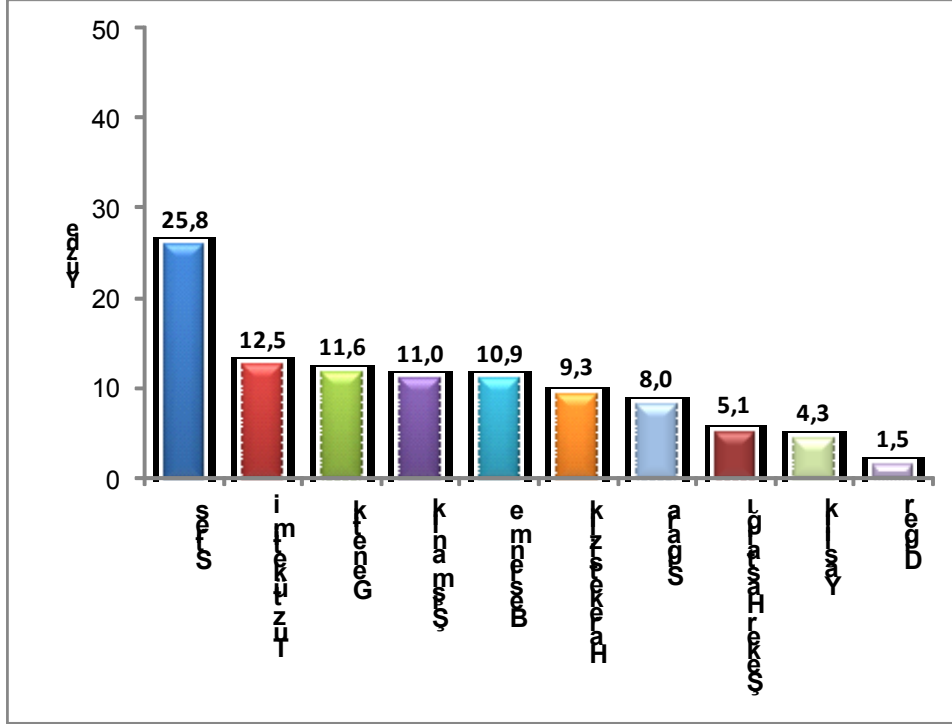
Şehre Göre

| 1.faktör | İstanbul | | | Ankara | | | Antalya | | |
|-----------------|----------|-------|---------------|--------|-------|---------------|---------|-------|---------------|
| | Sayı | Yüzde | Geçerli Yüzde | Sayı | Yüzde | Geçerli Yüzde | Sayı | Yüzde | Geçerli Yüzde |
| Stres | 5947 | 27,2 | 31,7 | 1495 | 30,1 | 33,5 | 1993 | 27,5 | 34,9 |
| Beslenme | 5084 | 23,3 | 27,1 | 1210 | 24,3 | 27,1 | 1233 | 17,0 | 21,6 |
| Genetik | 2140 | 9,8 | 11,4 | 538 | 10,8 | 12,0 | 580 | 8,0 | 10,2 |
| Tuz tüketimi | 1227 | 5,6 | 6,5 | 305 | 6,1 | 6,8 | 582 | 8,0 | 10,2 |
| Hareketsizlik | 926 | 4,2 | 4,9 | 211 | 4,2 | 4,7 | 265 | 3,7 | 4,6 |
| Şişmanlık | 792 | 3,6 | 4,2 | 170 | 3,4 | 3,8 | 294 | 4,0 | 5,1 |
| Sigara | 791 | 3,6 | 4,2 | 163 | 3,3 | 3,6 | 240 | 3,3 | 4,2 |
| Şeker Hastalığı | 719 | 3,3 | 3,8 | 140 | 2,8 | 3,1 | 176 | 2,4 | 3,1 |
| Yaşlılık | 670 | 3,1 | 3,6 | 162 | 3,3 | 3,6 | 188 | 2,6 | 3,3 |
| Diğer | 454 | 2,1 | 2,4 | 73 | 1,5 | 1,6 | 160 | 2,2 | 2,8 |
| Toplam | 18750 | 85,8 | 100,0 | 4467 | 89,9 | 100,0 | 5711 | 78,7 | 100,0 |
| Boş | 3091 | 14,2 | | 504 | 10,1 | | 1549 | 21,3 | |
| Toplam | 21841 | 100,0 | | 4971 | 100,0 | | 7260 | 100,0 | |



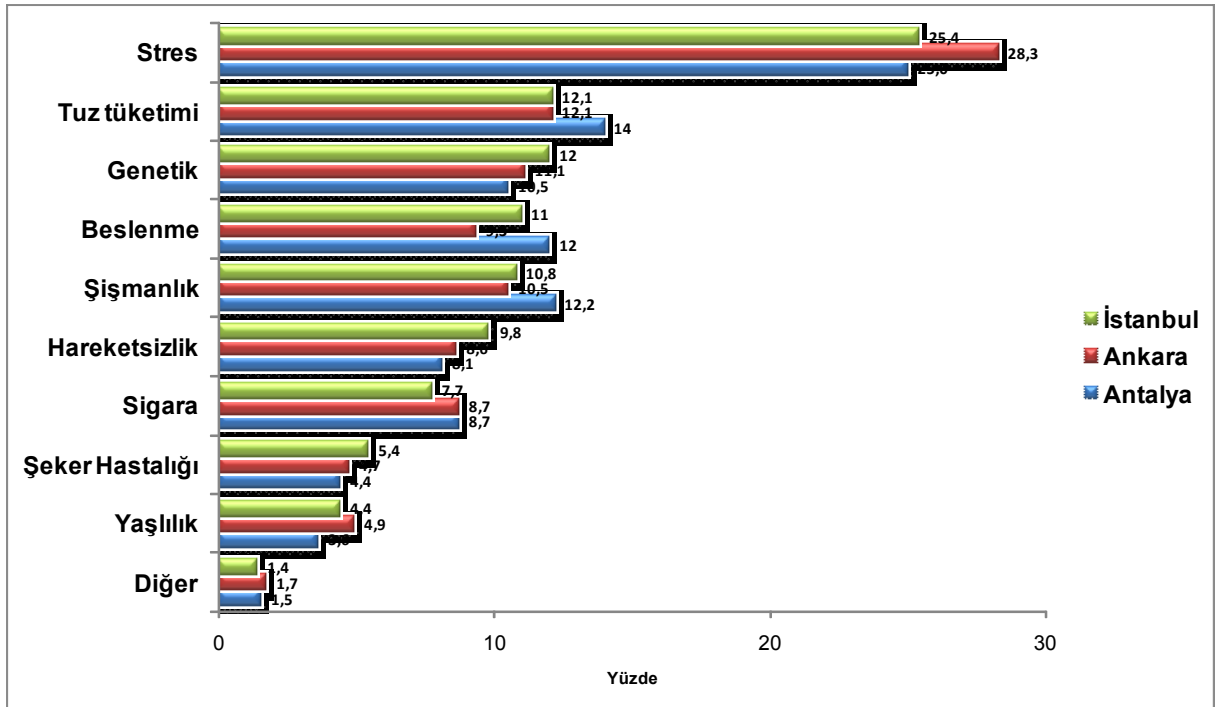
Tansiyonunuzu Etkilediğini Düşündüğünüz En Önemli 2. Faktör

| | Sayı | Yüzde | Geçerli Yüzde |
|-----------------|-------|-------|---------------|
| Stres | 6758 | 19,8 | 25,8 |
| Tuz tüketimi | 3276 | 9,6 | 12,5 |
| Genetik | 3030 | 8,9 | 11,6 |
| Şişmanlık | 2893 | 8,5 | 11,0 |
| Beslenme | 2871 | 8,4 | 10,9 |
| Hareketsizlik | 2436 | 7,1 | 9,3 |
| Sigara | 2109 | 6,2 | 8,0 |
| Şeker Hastalığı | 1331 | 3,9 | 5,1 |
| Yaşlılık | 1134 | 3,3 | 4,3 |
| Diğer | 392 | 1,2 | 1,5 |
| Toplam | 26230 | 77,0 | 100,0 |
| Boş | 7842 | 23,0 | |
| Toplam | 34072 | 100,0 | |



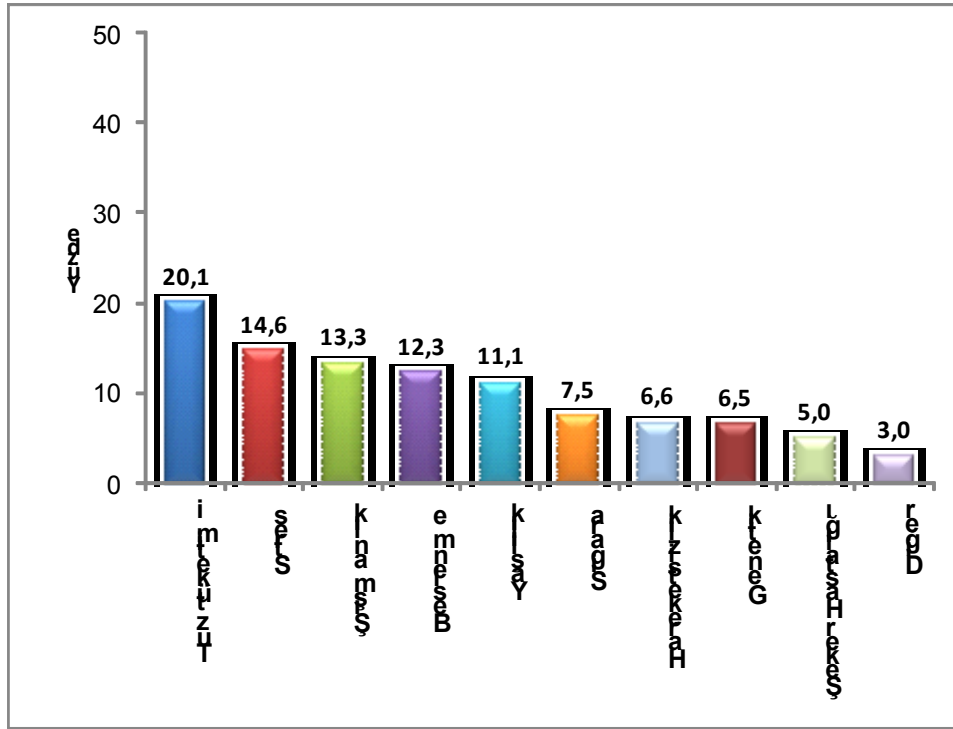
Şehre Göre

| 2.faktör | İstanbul | | | Ankara | | | Antalya | | |
|-----------------|----------|-------|---------------|--------|-------|---------------|---------|-------|---------------|
| | Sayı | Yüzde | Geçerli Yüzde | Sayı | Yüzde | Geçerli Yüzde | Sayı | Yüzde | Geçerli Yüzde |
| Stres | 4313 | 19,7 | 25,4 | 1162 | 23,4 | 28,3 | 1283 | 17,7 | 25,0 |
| Tuz tüketimi | 2060 | 9,4 | 12,1 | 498 | 10,0 | 12,1 | 718 | 9,9 | 14,0 |
| Genetik | 2037 | 9,3 | 12,0 | 454 | 9,1 | 11,1 | 539 | 7,4 | 10,5 |
| Beslenme | 1875 | 8,6 | 11,0 | 381 | 7,7 | 9,3 | 615 | 8,5 | 12,0 |
| Şişmanlık | 1837 | 8,4 | 10,8 | 432 | 8,7 | 10,5 | 624 | 8,6 | 12,2 |
| Hareketsizlik | 1666 | 7,6 | 9,8 | 354 | 7,1 | 8,6 | 416 | 5,7 | 8,1 |
| Sigara | 1305 | 6,0 | 7,7 | 358 | 7,2 | 8,7 | 446 | 6,1 | 8,7 |
| Şeker Hastalığı | 912 | 4,2 | 5,4 | 192 | 3,9 | 4,7 | 227 | 3,1 | 4,4 |
| Yaşlılık | 745 | 3,4 | 4,4 | 202 | 4,1 | 4,9 | 187 | 2,6 | 3,6 |
| Diğer | 246 | 1,1 | 1,4 | 69 | 1,4 | 1,7 | 77 | 1,1 | 1,5 |
| Toplam | 16996 | 77,8 | 100,0 | 4102 | 82,5 | 100,0 | 5132 | 70,7 | 100,0 |
| Boş | 4845 | 22,2 | | 869 | 17,5 | | 2128 | 29,3 | |
| Toplam | 21841 | 100,0 | | 4971 | 100,0 | | 7260 | 100,0 | |



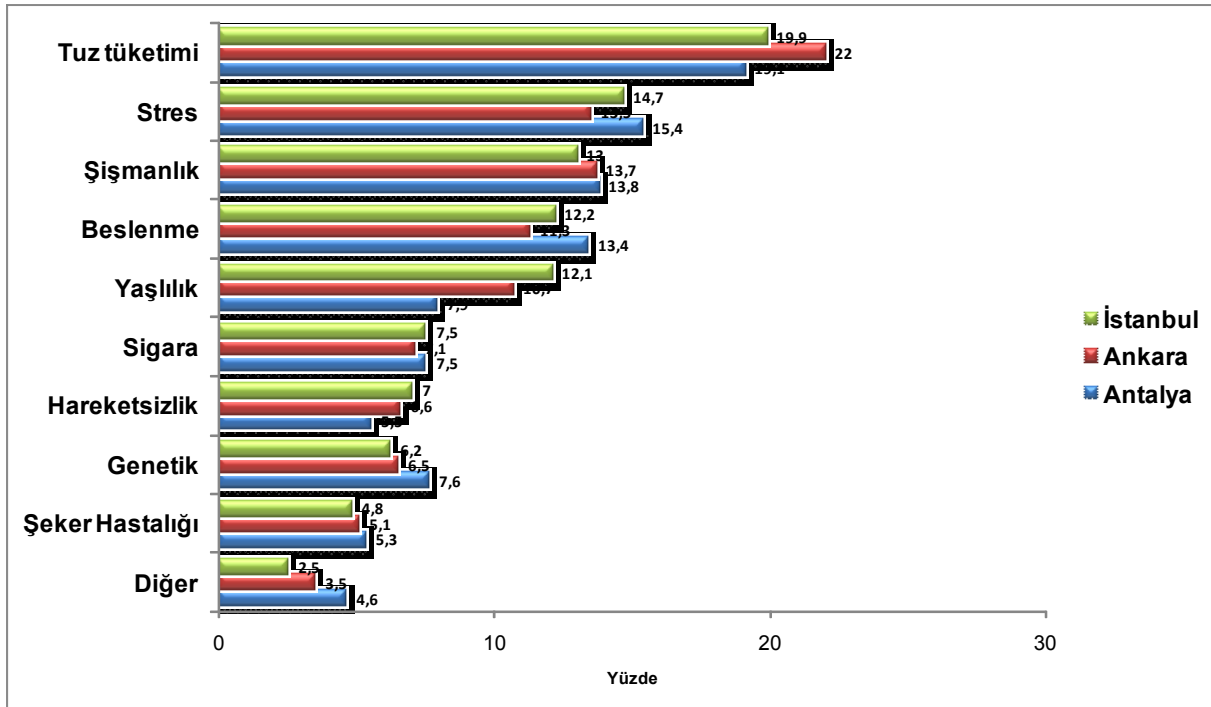
Tansiyonunuzu Etkilediğini Düşündüğünüz En Önemli 3. Faktör

| | Sayı | Yüzde | Geçerli Yüzde |
|-----------------|-------|-------|---------------|
| Tuz tüketimi | 4716 | 13,8 | 20,1 |
| Stres | 3437 | 10,1 | 14,6 |
| Şişmanlık | 3113 | 9,1 | 13,3 |
| Beslenme | 2880 | 8,5 | 12,3 |
| Yaşlılık | 2594 | 7,6 | 11,1 |
| Sigara | 1750 | 5,1 | 7,5 |
| Hareketsizlik | 1558 | 4,6 | 6,6 |
| Genetik | 1536 | 4,5 | 6,5 |
| Şeker Hastalığı | 1165 | 3,4 | 5,0 |
| Diğer | 715 | 2,1 | 3,0 |
| Toplam | 23464 | 68,9 | 100,0 |
| Boş | 10608 | 31,1 | |
| Toplam | 34072 | 100,0 | |



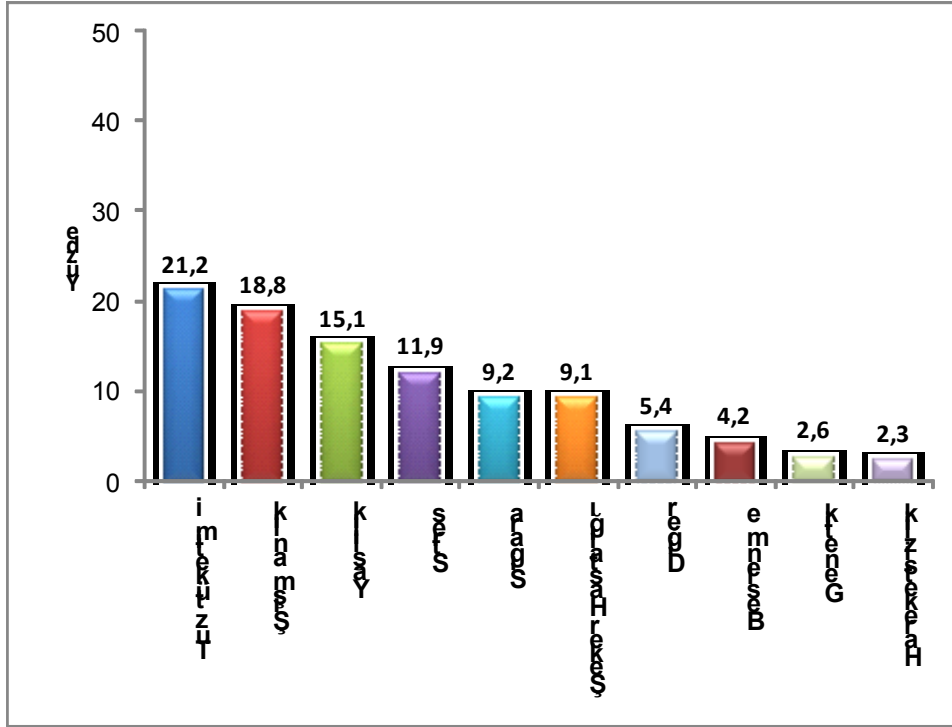
Şehre Göre

| 3.faktör | İstanbul | | | Ankara | | | Antalya | | |
|-----------------|----------|-------|---------------|--------|-------|---------------|---------|-------|---------------|
| | Sayı | Yüzde | Geçerli Yüzde | Sayı | Yüzde | Geçerli Yüzde | Sayı | Yüzde | Geçerli Yüzde |
| Tuz tüketimi | 3038 | 13,9 | 19,9 | 808 | 16,3 | 22,0 | 870 | 12,0 | 19,1 |
| Stres | 2241 | 10,3 | 14,7 | 498 | 10,0 | 13,5 | 698 | 9,6 | 15,4 |
| Şişmanlık | 1983 | 9,1 | 13,0 | 503 | 10,1 | 13,7 | 627 | 8,6 | 13,8 |
| Beslenme | 1855 | 8,5 | 12,2 | 416 | 8,4 | 11,3 | 609 | 8,4 | 13,4 |
| Yaşlılık | 1842 | 8,4 | 12,1 | 392 | 7,9 | 10,7 | 360 | 5,0 | 7,9 |
| Sigara | 1144 | 5,2 | 7,5 | 263 | 5,3 | 7,1 | 343 | 4,7 | 7,5 |
| Hareketsizlik | 1067 | 4,9 | 7,0 | 243 | 4,9 | 6,6 | 248 | 3,4 | 5,5 |
| Genetik | 952 | 4,4 | 6,2 | 239 | 4,8 | 6,5 | 345 | 4,8 | 7,6 |
| Şeker Hastalığı | 739 | 3,4 | 4,8 | 187 | 3,8 | 5,1 | 239 | 3,3 | 5,3 |
| Diğer | 377 | 1,7 | 2,5 | 130 | 2,6 | 3,5 | 208 | 2,9 | 4,6 |
| Toplam | 15238 | 69,8 | 100,0 | 3679 | 74,0 | 100,0 | 4547 | 62,6 | 100,0 |
| Boş | 6603 | 30,2 | | 1292 | 26,0 | | 2713 | 37,4 | |
| Toplam | 21841 | 100,0 | | 4971 | 100,0 | | 7260 | 100,0 | |



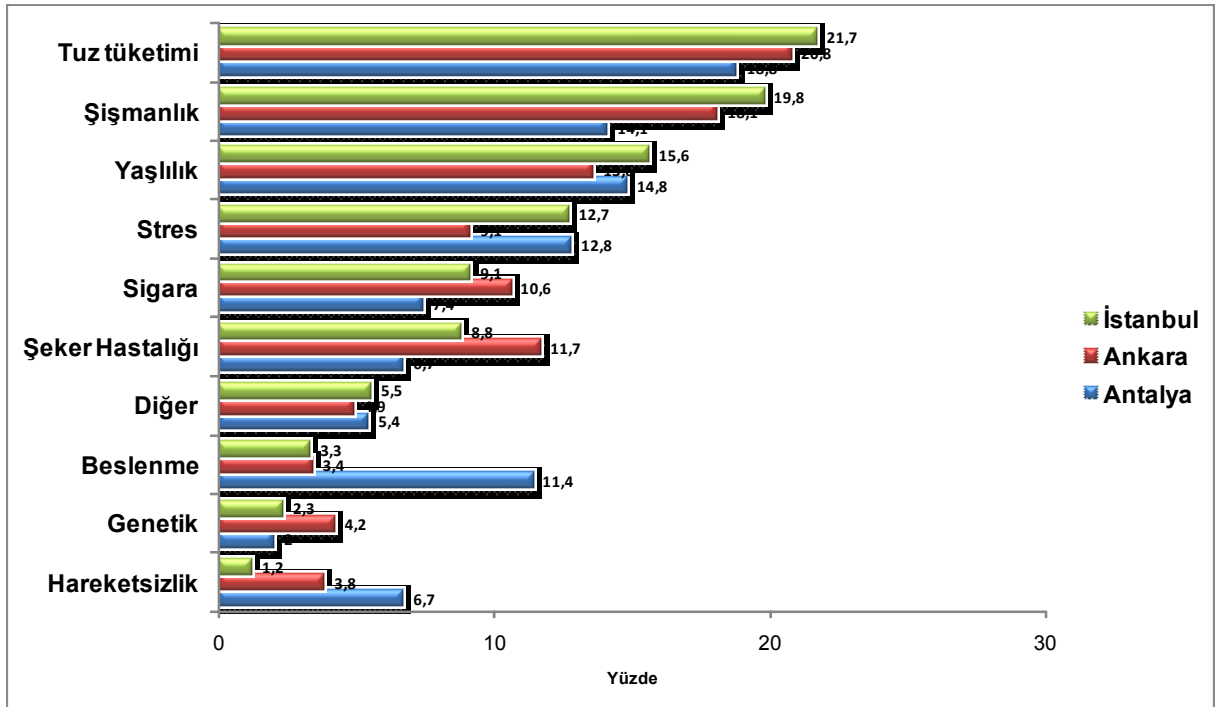
Tansiyonunuzu Etkilediğini Düşündüğünüz En Önemli 4. Faktör

| | Sayı | Yüzde | Geçerli Yüzde |
|-----------------|-------|-------|---------------|
| Tuz tüketimi | 280 | 0,8 | 21,2 |
| Şişmanlık | 249 | 0,7 | 18,8 |
| Yaşlılık | 200 | 0,6 | 15,1 |
| Stres | 158 | 0,5 | 11,9 |
| Sigara | 122 | 0,4 | 9,2 |
| Şeker Hastalığı | 121 | 0,4 | 9,1 |
| Diğer | 71 | 0,2 | 5,4 |
| Beslenme | 56 | 0,2 | 4,2 |
| Genetik | 35 | 0,1 | 2,6 |
| Hareketsizlik | 31 | 0,1 | 2,3 |
| Toplam | 1323 | 3,9 | 100,0 |
| Boş | 32749 | 96,1 | |
| Toplam | 34072 | 100,0 | |



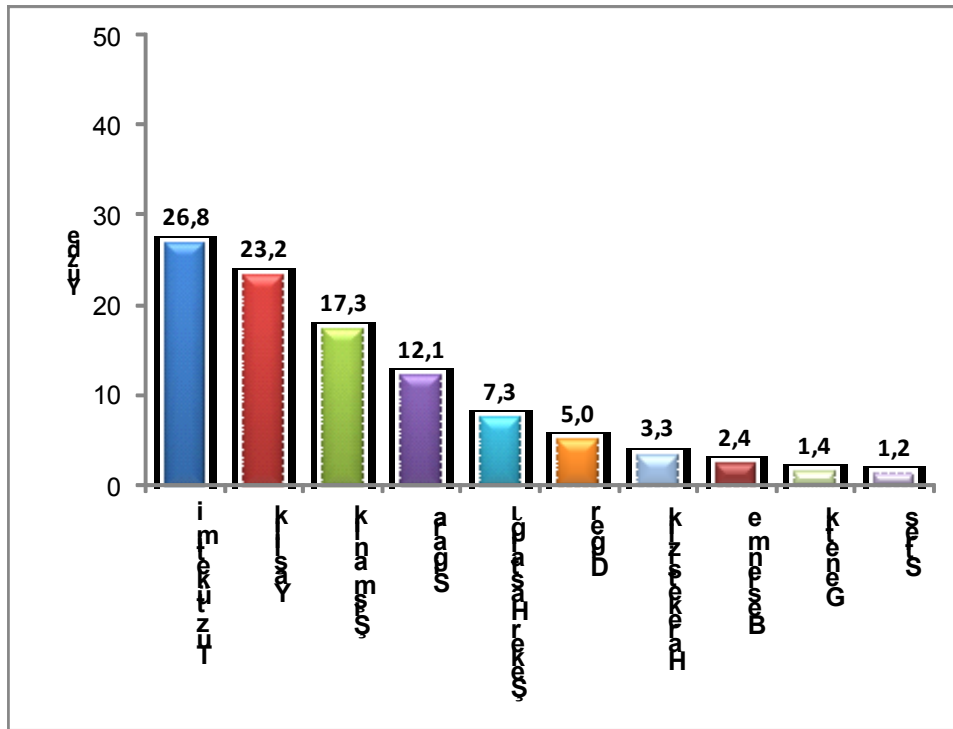
Şehre Göre

| 4.faktör | İstanbul | | | Ankara | | | Antalya | | |
|-----------------|--------------|--------------|---------------|-------------|--------------|---------------|-------------|--------------|---------------|
| | Sayı | Yüzde | Geçerli Yüzde | Sayı | Yüzde | Geçerli Yüzde | Sayı | Yüzde | Geçerli Yüzde |
| Tuz tüketimi | 197 | 0,9 | 21,7 | 55 | 1,1 | 20,8 | 28 | 0,4 | 18,8 |
| Şişmanlık | 180 | 0,8 | 19,8 | 48 | 1,0 | 18,1 | 21 | 0,3 | 14,1 |
| Yaşlılık | 142 | 0,7 | 15,6 | 36 | 0,7 | 13,6 | 22 | 0,3 | 14,8 |
| Stres | 115 | 0,5 | 12,7 | 24 | 0,5 | 9,1 | 19 | 0,3 | 12,8 |
| Sigara | 83 | 0,4 | 9,1 | 28 | 0,6 | 10,6 | 11 | 0,2 | 7,4 |
| Şeker Hastalığı | 80 | 0,4 | 8,8 | 31 | 0,6 | 11,7 | 10 | 0,1 | 6,7 |
| Diğer | 50 | 0,2 | 5,5 | 13 | 0,3 | 4,9 | 8 | 0,1 | 5,4 |
| Beslenme | 30 | 0,1 | 3,3 | 9 | 0,2 | 3,4 | 17 | 0,2 | 11,4 |
| Genetik | 21 | 0,1 | 2,3 | 11 | 0,2 | 4,2 | 3 | 0,0 | 2,0 |
| Hareketsizlik | 11 | 0,1 | 1,2 | 10 | 0,2 | 3,8 | 10 | 0,1 | 6,7 |
| Toplam | 909 | 4,2 | 100,0 | 265 | 5,3 | 100,0 | 149 | 2,1 | 100,0 |
| Boş | 20932 | 95,8 | | 4706 | 94,7 | | 7111 | 97,9 | |
| Toplam | 21841 | 100,0 | | 4971 | 100,0 | | 7260 | 100,0 | |



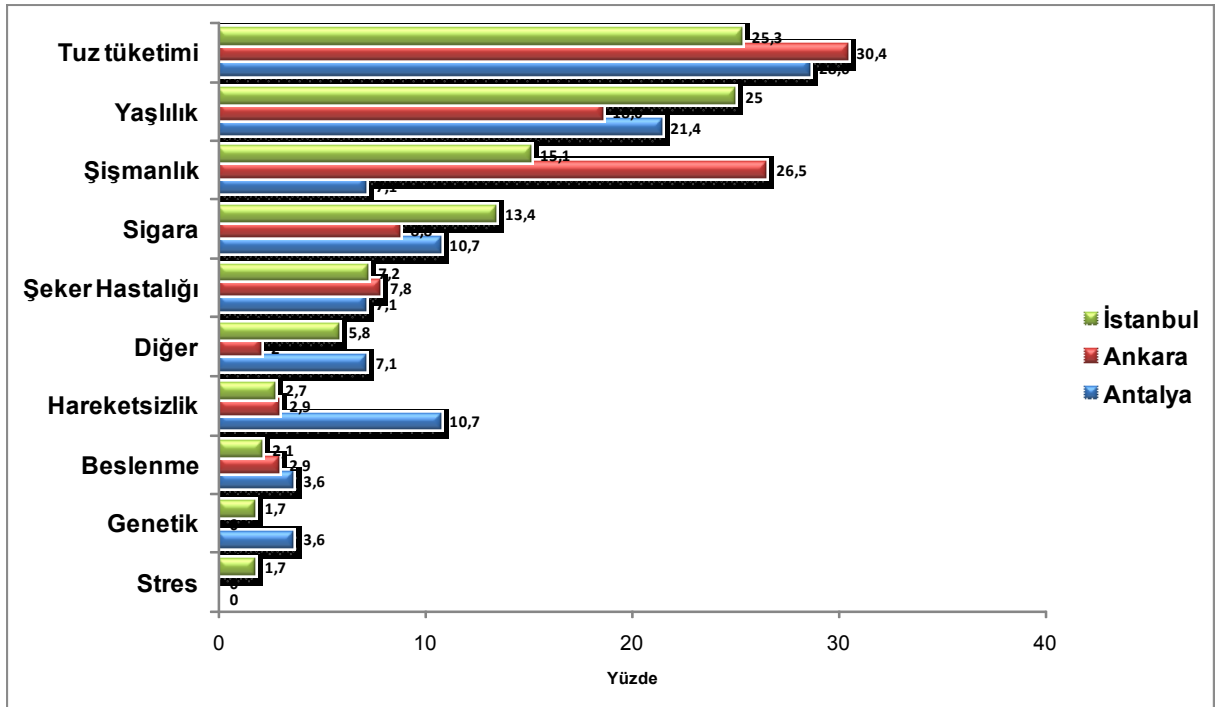
Tansiyonunuzu Etkilediğini Düşündüğünüz En Önemli 5. Faktör

| | Sayı | Yüzde | Geçerli Yüzde |
|-----------------|-------|-------|---------------|
| Tuz tüketimi | 113 | 0,3 | 26,8 |
| Yaşlılık | 98 | 0,3 | 23,2 |
| Şişmanlık | 73 | 0,2 | 17,3 |
| Sigara | 51 | 0,1 | 12,1 |
| Şeker Hastalığı | 31 | 0,1 | 7,3 |
| Diğer | 21 | 0,1 | 5,0 |
| Hareketsizlik | 14 | 0,0 | 3,3 |
| Beslenme | 10 | 0,0 | 2,4 |
| Genetik | 6 | 0,0 | 1,4 |
| Stres | 5 | 0,0 | 1,2 |
| Toplam | 422 | 1,2 | 100,0 |
| Boş | 33650 | 98,8 | |
| Toplam | 34072 | 100,0 | |



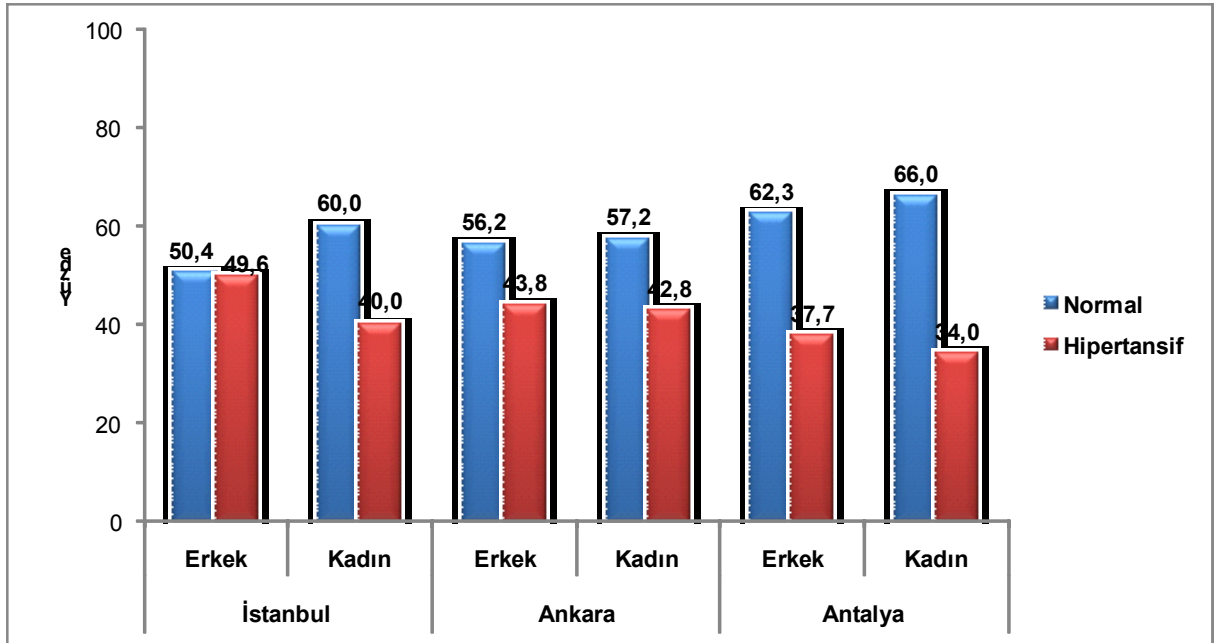
Şehre Göre

| 5.faktör | İstanbul | | | Ankara | | | Antalya | | |
|-----------------|----------|-------|---------------|--------|-------|---------------|---------|-------|---------------|
| | Sayı | Yüzde | Geçerli Yüzde | Sayı | Yüzde | Geçerli Yüzde | Sayı | Yüzde | Geçerli Yüzde |
| Tuz tüketimi | 74 | 0,3 | 25,3 | 31 | 0,6 | 30,4 | 8 | 0,1 | 28,6 |
| Yaşlılık | 73 | 0,3 | 25,0 | 19 | 0,4 | 18,6 | 6 | 0,1 | 21,4 |
| Şişmanlık | 44 | 0,2 | 15,1 | 27 | 0,5 | 26,5 | 2 | 0,0 | 7,1 |
| Sigara | 39 | 0,2 | 13,4 | 9 | 0,2 | 8,8 | 3 | 0,0 | 10,7 |
| Şeker Hastalığı | 21 | 0,1 | 7,2 | 8 | 0,2 | 7,8 | 2 | 0,0 | 7,1 |
| Diğer | 17 | 0,1 | 5,8 | 2 | 0,0 | 2,0 | 2 | 0,0 | 7,1 |
| Hareketsizlik | 8 | 0,0 | 2,7 | 3 | 0,1 | 2,9 | 3 | 0,0 | 10,7 |
| Beslenme | 6 | 0,0 | 2,1 | 3 | 0,1 | 2,9 | 1 | 0,0 | 3,6 |
| Genetik | 5 | 0,0 | 1,7 | 0 | 0,0 | 0,0 | 1 | 0,0 | 3,6 |
| Stres | 5 | 0,0 | 1,7 | 0 | 0,0 | 0,0 | 0 | 0,0 | 0,0 |
| Toplam | 292 | 1,3 | 100,0 | 102 | 2,1 | 100,0 | 28 | 0,4 | 100,0 |
| Boş | 21549 | 98,7 | | 4869 | 97,9 | | 7232 | 99,6 | |
| Toplam | 21841 | 100,0 | | 4971 | 100,0 | | 7260 | 100,0 | |



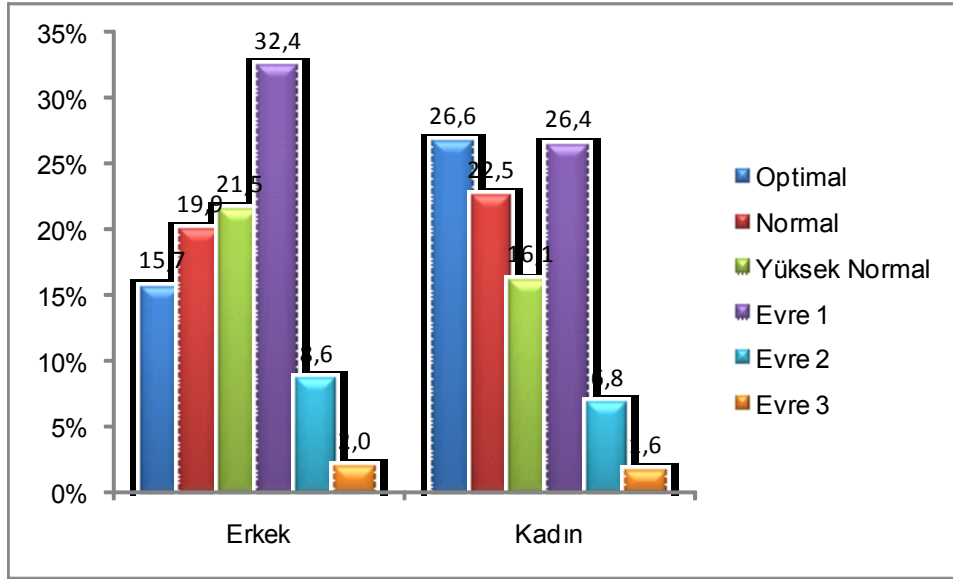
Şehirlerde Cinsiyete Göre HT Durumu

| İl | Cinsiyet | | Normal | Hipertansif | Toplam |
|----------|----------|-------|--------|-------------|--------|
| İstanbul | Erkek | Sayı | 3732 | 3671 | 7403 |
| | | Yüzde | 50,4 | 49,6 | 100,0 |
| | Kadın | Sayı | 7665 | 5105 | 12770 |
| | | Yüzde | 60,0 | 40,0 | 100,0 |
| | Toplam | Sayı | 11397 | 8776 | 20173 |
| | | Yüzde | 56,5 | 43,5 | 100,0 |
| Ankara | Erkek | Sayı | 1175 | 916 | 2091 |
| | | Yüzde | 56,2 | 43,8 | 100,0 |
| | Kadın | Sayı | 1492 | 1118 | 2610 |
| | | Yüzde | 57,2 | 42,8 | 100,0 |
| | Toplam | Sayı | 2667 | 2034 | 4701 |
| | | Yüzde | 56,7 | 43,3 | 100,0 |
| Antalya | Erkek | Sayı | 1828 | 1104 | 2932 |
| | | Yüzde | 62,3 | 37,7 | 100,0 |
| | Kadın | Sayı | 2527 | 1303 | 3830 |
| | | Yüzde | 66,0 | 34,0 | 100,0 |
| | Toplam | Sayı | 4355 | 2407 | 6762 |
| | | Yüzde | 64,4 | 35,6 | 100,0 |

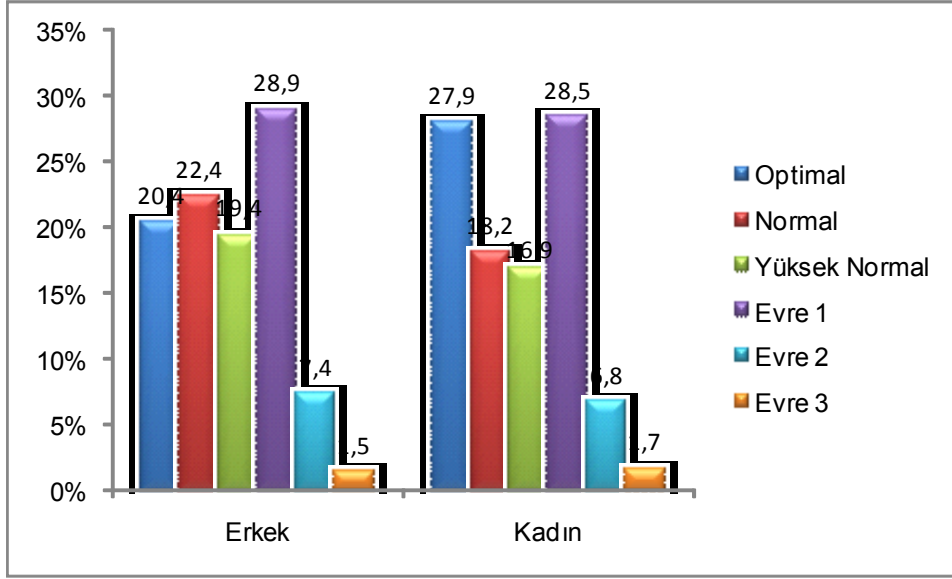


Şehirlerde Cinsiyete Göre Kan Basıncı Evresi (ESH-ESC)

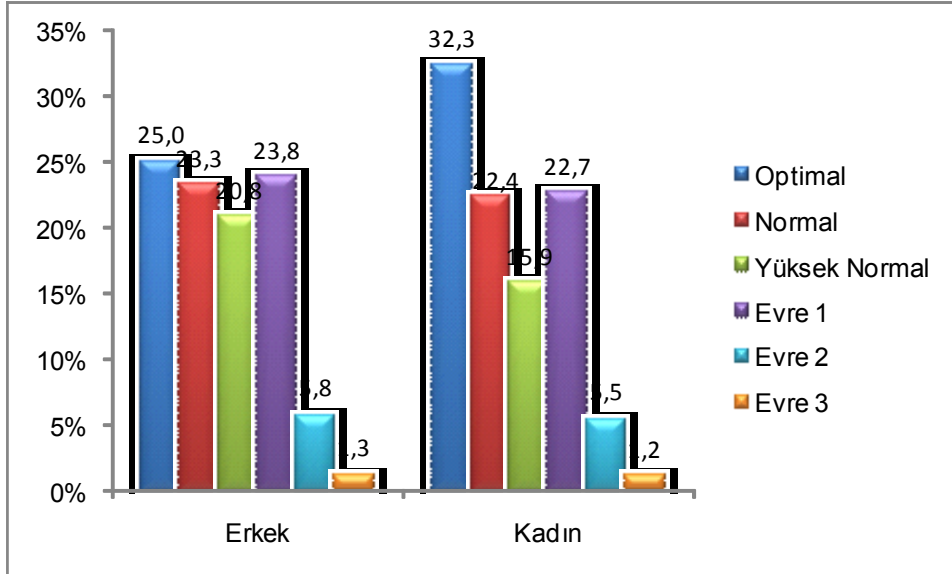
| İl | Cinsiyet | | Optimal | Normal | Yüksek Normal | Evre 1 | Evre 2 | Evre 3 | Toplam |
|----------|----------|-------|---------|--------|---------------|--------|--------|--------|--------|
| İstanbul | Erkek | Sayı | 1159 | 1476 | 1591 | 2395 | 635 | 147 | 7403 |
| | | Yüzde | 15,7 | 19,9 | 21,5 | 32,4 | 8,6 | 2,0 | 100,0 |
| | Kadın | Sayı | 3402 | 2876 | 2053 | 3372 | 866 | 204 | 12773 |
| | | Yüzde | 26,6 | 22,5 | 16,1 | 26,4 | 6,8 | 1,6 | 100,0 |
| | Toplam | Sayı | 4561 | 4352 | 3644 | 5767 | 1501 | 351 | 20176 |
| | | Yüzde | 22,6 | 21,6 | 18,1 | 28,6 | 7,4 | 1,7 | 100,0 |
| Ankara | Erkek | Sayı | 427 | 468 | 406 | 605 | 154 | 31 | 2091 |
| | | Yüzde | 20,4 | 22,4 | 19,4 | 28,9 | 7,4 | 1,5 | 100,0 |
| | Kadın | Sayı | 729 | 474 | 441 | 743 | 178 | 45 | 2610 |
| | | Yüzde | 27,9 | 18,2 | 16,9 | 28,5 | 6,8 | 1,7 | 100,0 |
| | Toplam | Sayı | 1156 | 942 | 847 | 1348 | 332 | 76 | 4701 |
| | | Yüzde | 24,6 | 20,0 | 18,0 | 28,7 | 7,1 | 1,6 | 100,0 |
| Antalya | Erkek | Sayı | 733 | 683 | 610 | 699 | 170 | 37 | 2932 |
| | | Yüzde | 25,0 | 23,3 | 20,8 | 23,8 | 5,8 | 1,3 | 100,0 |
| | Kadın | Sayı | 1238 | 859 | 608 | 868 | 211 | 47 | 3831 |
| | | Yüzde | 32,3 | 22,4 | 15,9 | 22,7 | 5,5 | 1,2 | 100,0 |
| | Toplam | Sayı | 1971 | 1542 | 1218 | 1567 | 381 | 84 | 6763 |
| | | Yüzde | 29,1 | 22,8 | 18,0 | 23,2 | 5,6 | 1,2 | 100,0 |



Şekil 1 İstanbul



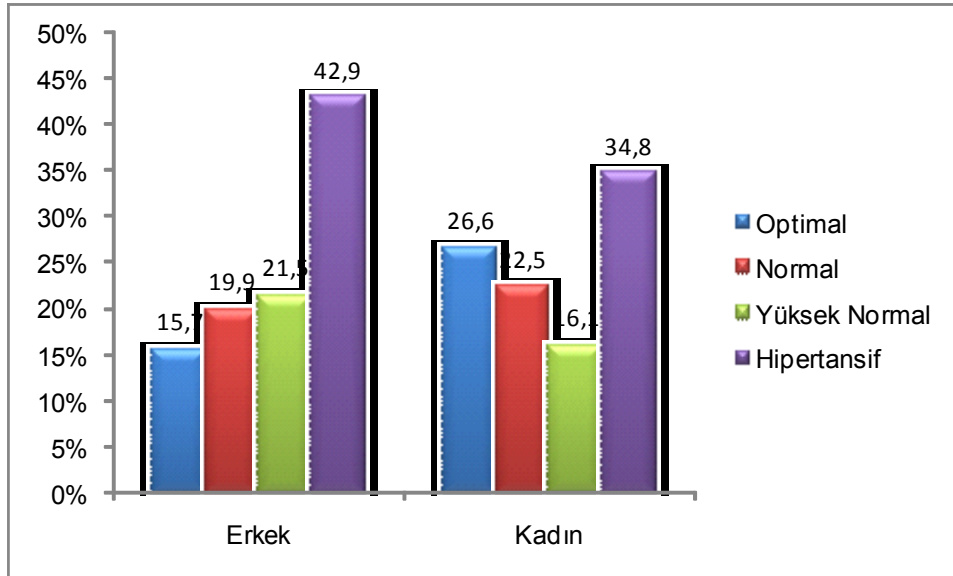
Şekil 2 Ankara



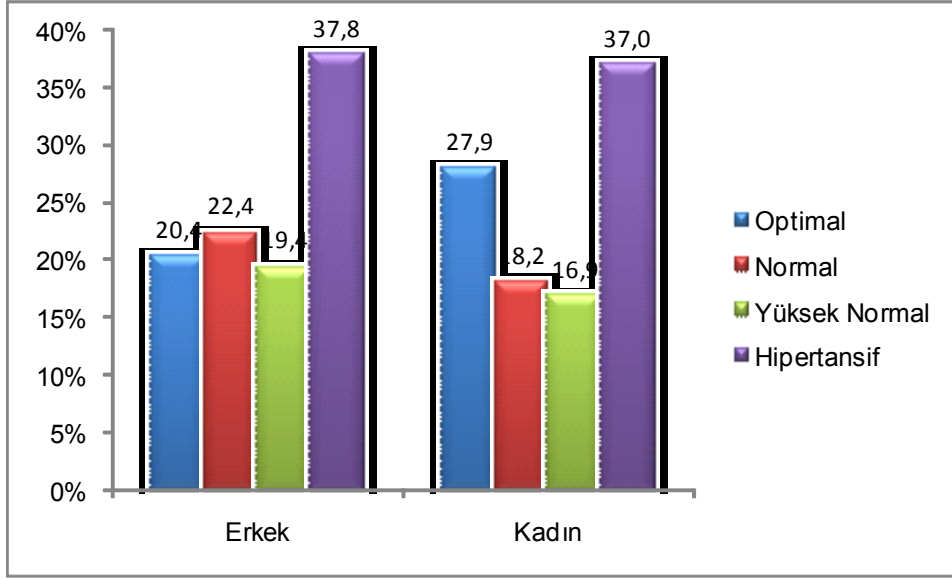
Şekil 3 Antalya

Şehirlerde Cinsiyete Göre Kan Basıncı Evresi (ESH-ESC/4 Grup)

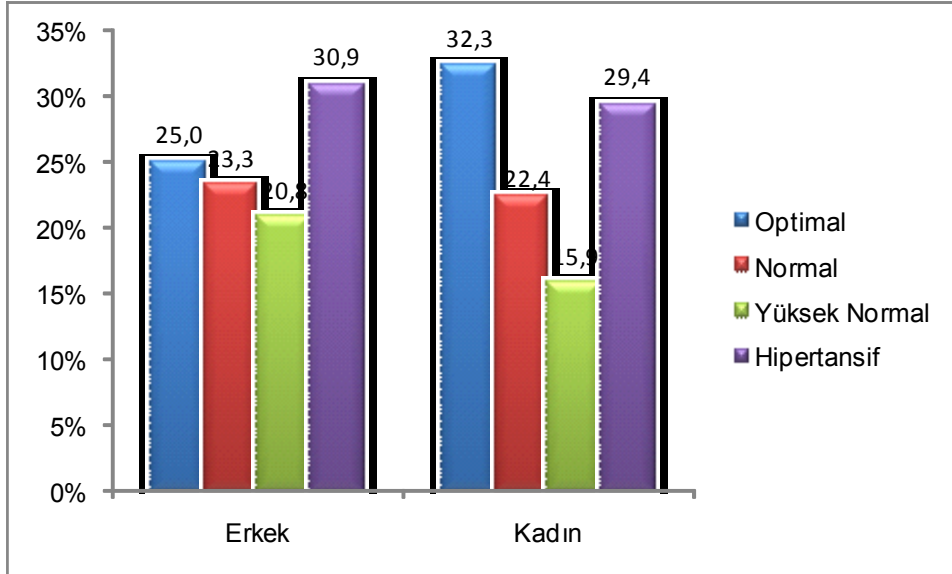
| İl | Cinsiyet | | Optimal | Normal | Yüksek Normal | Hipertansif | Toplam |
|----------|----------|-------|---------|--------|---------------|-------------|--------|
| İstanbul | Erkek | Sayı | 1159 | 1476 | 1591 | 3177 | 7403 |
| | | Yüzde | 15,7 | 19,9 | 21,5 | 42,9 | 100,0 |
| | Kadın | Sayı | 3402 | 2876 | 2053 | 4442 | 12773 |
| | | Yüzde | 26,6 | 22,5 | 16,1 | 34,8 | 100,0 |
| | Toplam | Sayı | 4561 | 4352 | 3644 | 7619 | 20176 |
| | | Yüzde | 22,6 | 21,6 | 18,1 | 37,8 | 100,0 |
| Ankara | Erkek | Sayı | 427 | 468 | 406 | 790 | 2091 |
| | | Yüzde | 20,4 | 22,4 | 19,4 | 37,8 | 100,0 |
| | Kadın | Sayı | 729 | 474 | 441 | 966 | 2610 |
| | | Yüzde | 27,9 | 18,2 | 16,9 | 37,0 | 100,0 |
| | Toplam | Sayı | 1156 | 942 | 847 | 1756 | 4701 |
| | | Yüzde | 24,6 | 20,0 | 18,0 | 37,4 | 100,0 |
| Antalya | Erkek | Sayı | 733 | 683 | 610 | 906 | 2932 |
| | | Yüzde | 25,0 | 23,3 | 20,8 | 30,9 | 100,0 |
| | Kadın | Sayı | 1238 | 859 | 608 | 1126 | 3831 |
| | | Yüzde | 32,3 | 22,4 | 15,9 | 29,4 | 100,0 |
| | Toplam | Sayı | 1971 | 1542 | 1218 | 2032 | 6763 |
| | | Yüzde | 29,1 | 22,8 | 18,0 | 30,0 | 100,0 |



Şekil 4 İstanbul



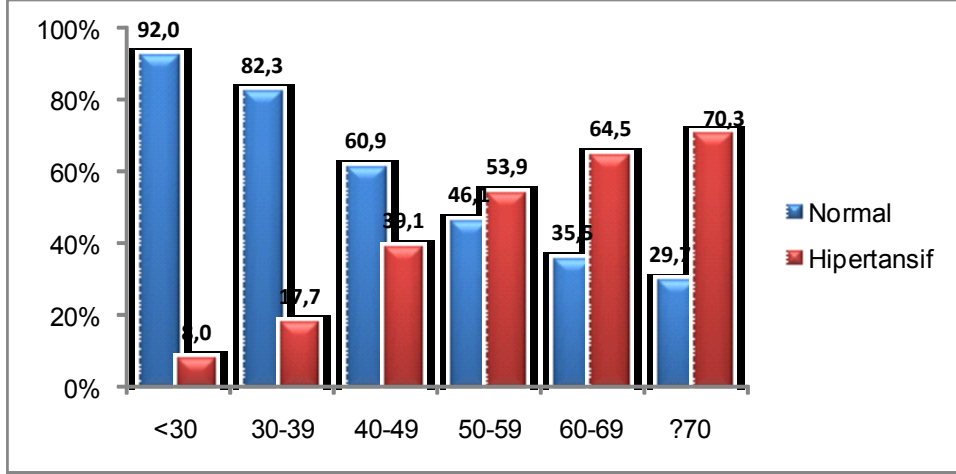
Şekil 5 Ankara



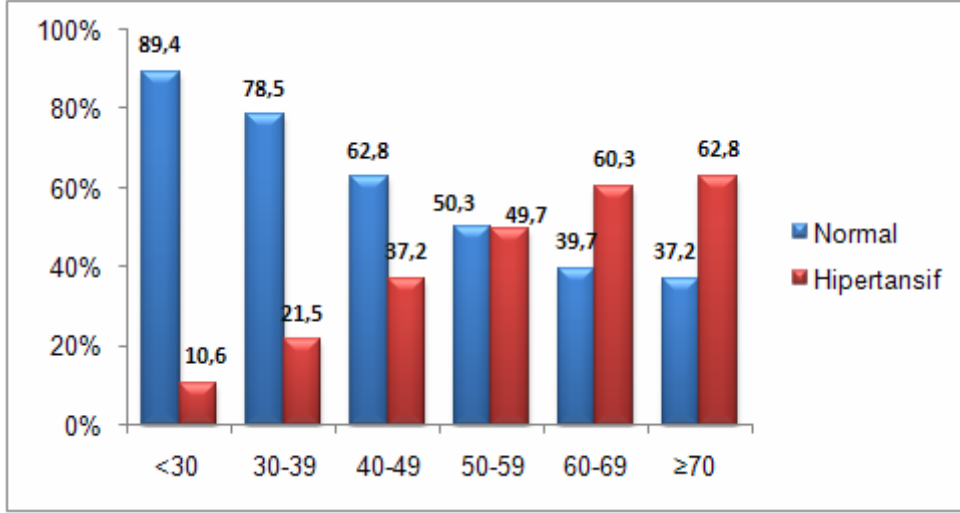
Şekil 6 Antalya

Şehirlerde Yaş Grubuna Göre HT Durumu

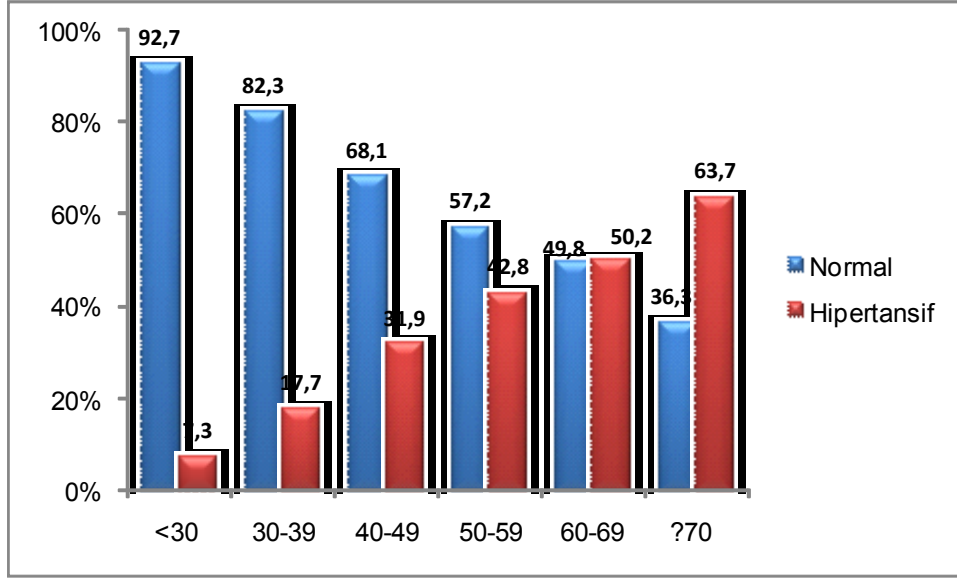
| İl | Yaş Grubu | | Normal | Hipertansif | Toplam |
|----------|-----------|-------|--------|-------------|--------|
| İstanbul | <30 | Sayı | 2313 | 200 | 2513 |
| | | Yüzde | 92,0 | 8,0 | 100,0 |
| | 30-39 | Sayı | 2753 | 591 | 3344 |
| | | Yüzde | 82,3 | 17,7 | 100,0 |
| | 40-49 | Sayı | 2645 | 1697 | 4342 |
| | | Yüzde | 60,9 | 39,1 | 100,0 |
| | 50-59 | Sayı | 2200 | 2573 | 4773 |
| | | Yüzde | 46,1 | 53,9 | 100,0 |
| | 60-69 | Sayı | 1291 | 2343 | 3634 |
| | | Yüzde | 35,5 | 64,5 | 100,0 |
| | ≥70 | Sayı | 744 | 1765 | 2509 |
| | | Yüzde | 29,7 | 70,3 | 100,0 |
| | Toplam | Sayı | 11946 | 9169 | 21115 |
| | | Yüzde | 56,6 | 43,4 | 100,0 |
| Ankara | <30 | Sayı | 372 | 44 | 416 |
| | | Yüzde | 89,4 | 10,6 | 100,0 |
| | 30-39 | Sayı | 532 | 146 | 678 |
| | | Yüzde | 78,5 | 21,5 | 100,0 |
| | 40-49 | Sayı | 671 | 398 | 1069 |
| | | Yüzde | 62,8 | 37,2 | 100,0 |
| | 50-59 | Sayı | 586 | 579 | 1165 |
| | | Yüzde | 50,3 | 49,7 | 100,0 |
| | 60-69 | Sayı | 364 | 552 | 916 |
| | | Yüzde | 39,7 | 60,3 | 100,0 |
| | ≥70 | Sayı | 218 | 368 | 586 |
| | | Yüzde | 37,2 | 62,8 | 100,0 |
| | Toplam | Sayı | 2743 | 2087 | 4830 |
| | | Yüzde | 56,8 | 43,2 | 100,0 |
| Antalya | <30 | Sayı | 908 | 72 | 980 |
| | | Yüzde | 92,7 | 7,3 | 100,0 |
| | 30-39 | Sayı | 876 | 189 | 1065 |
| | | Yüzde | 82,3 | 17,7 | 100,0 |
| | 40-49 | Sayı | 1000 | 468 | 1468 |
| | | Yüzde | 68,1 | 31,9 | 100,0 |
| | 50-59 | Sayı | 936 | 699 | 1635 |
| | | Yüzde | 57,2 | 42,8 | 100,0 |
| | 60-69 | Sayı | 595 | 600 | 1195 |
| | | Yüzde | 49,8 | 50,2 | 100,0 |
| | ≥70 | Sayı | 247 | 434 | 681 |
| | | Yüzde | 36,3 | 63,7 | 100,0 |
| | Toplam | Sayı | 4562 | 2462 | 7024 |
| | | Yüzde | 64,9 | 35,1 | 100,0 |



Şekil 7 İstanbul



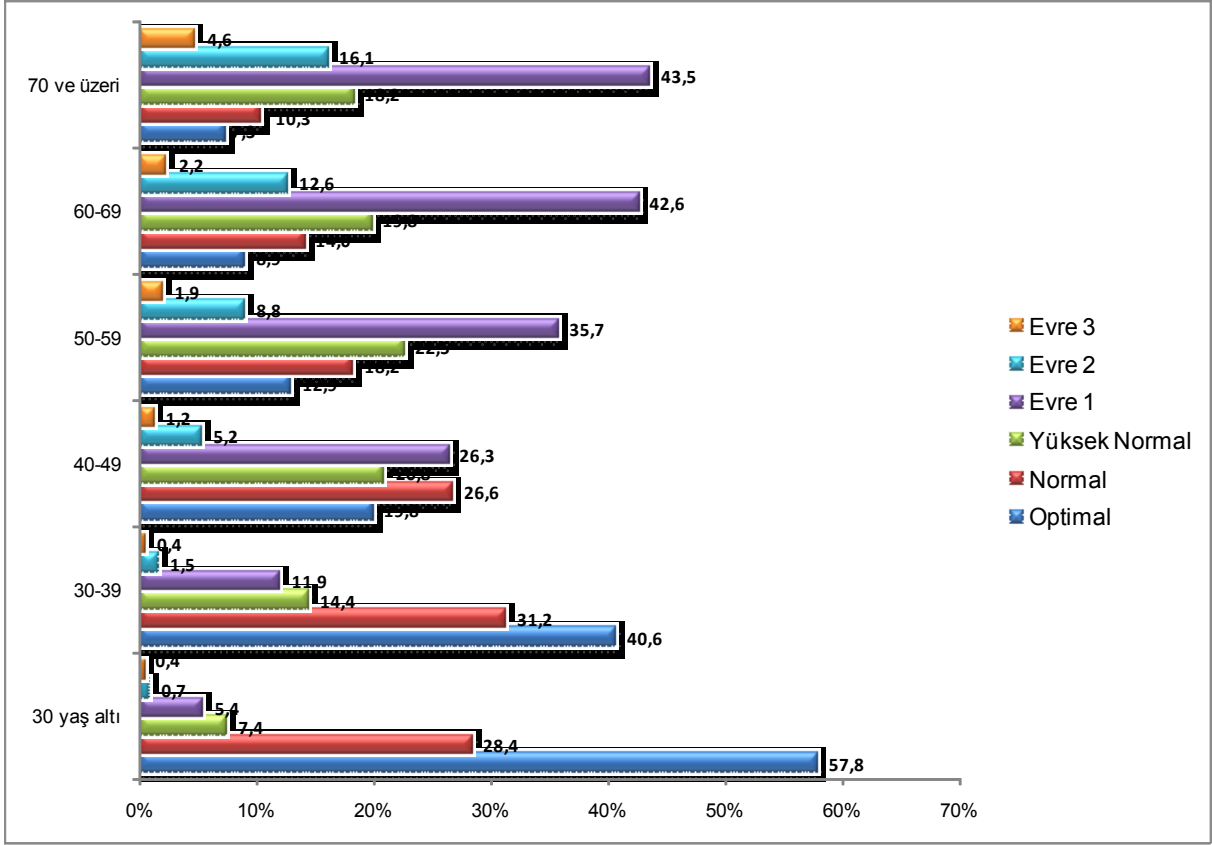
Şekil 8 Ankara



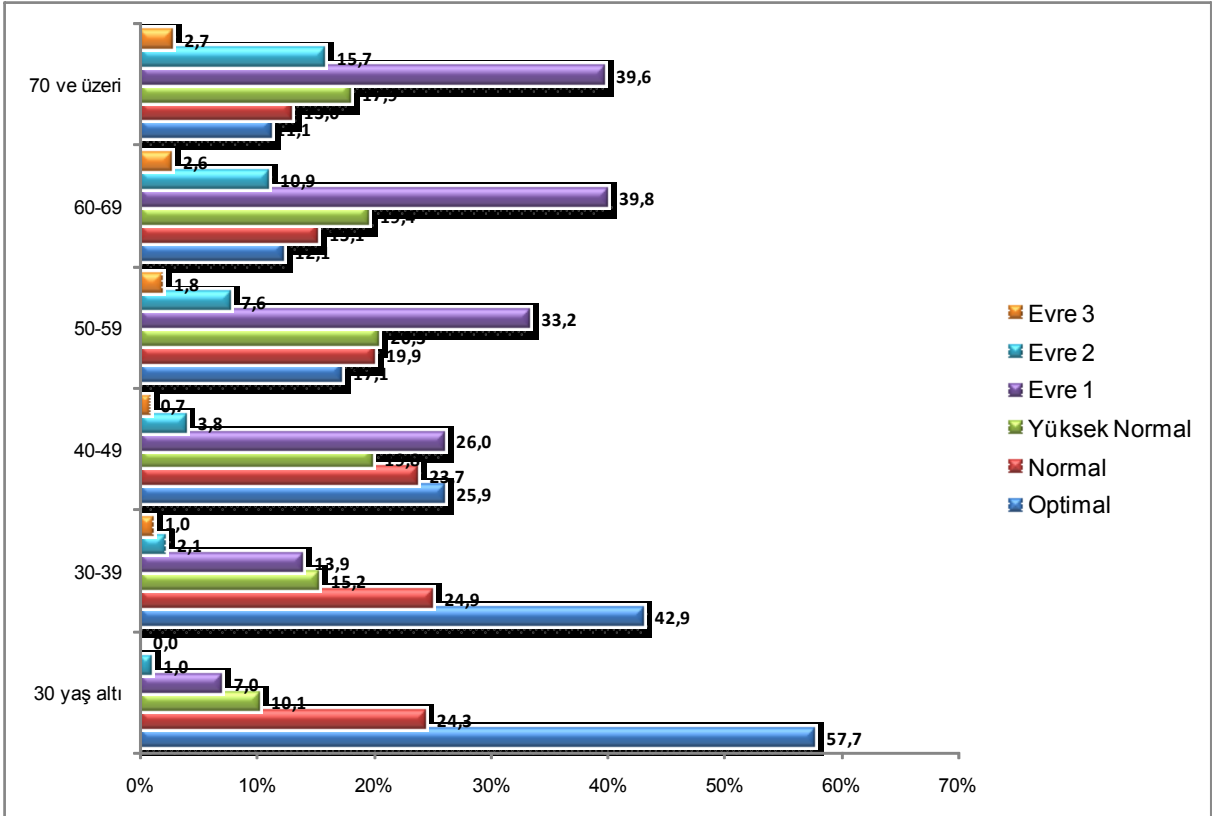
Şekil 9 Antalya

Şehirlerde Yaş Grubuna Göre Kan Basıncı Evresi (ESH-ESC)

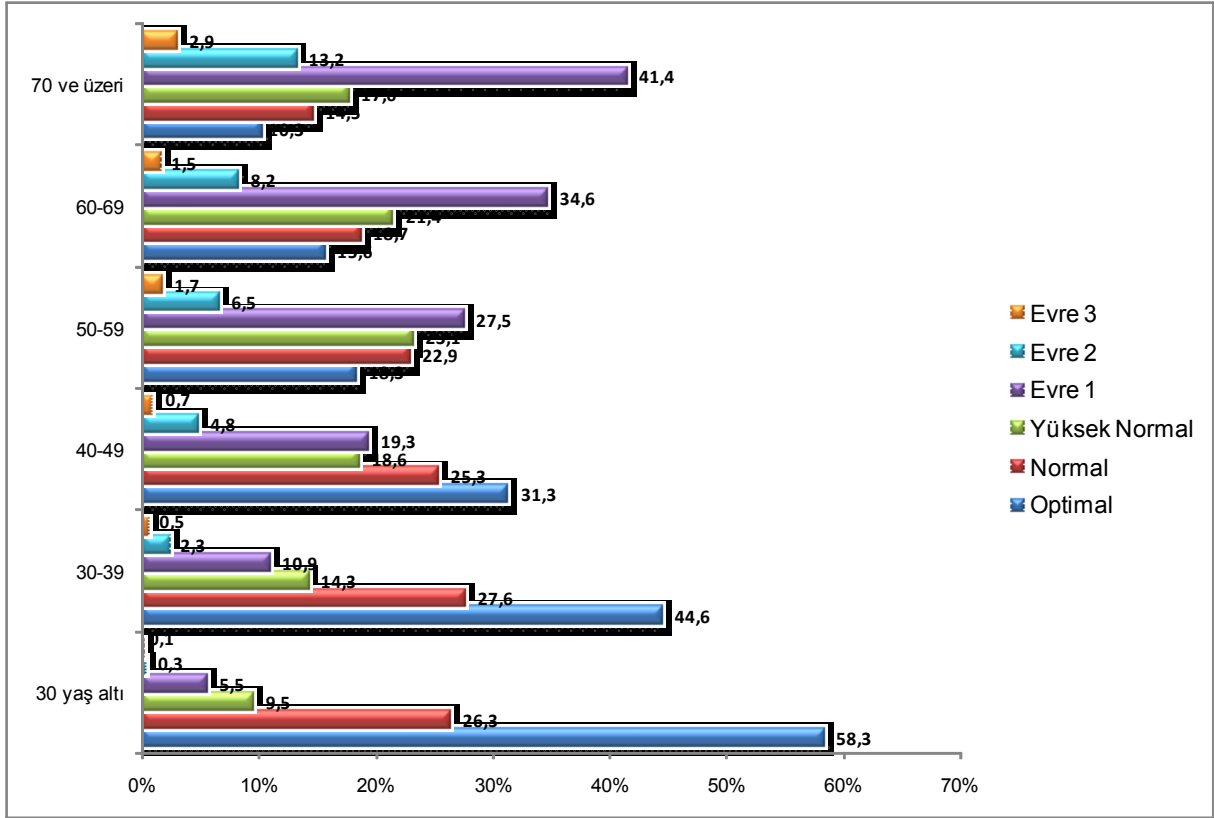
| İl | Yaş Grup | | Optimal | Normal | Yüksek Normal | Evre 1 | Evre 2 | Evre 3 | Toplam |
|----------|----------|-------|---------|--------|---------------|--------|--------|--------|--------|
| İstanbul | <30 | Sayı | 1453 | 713 | 185 | 135 | 18 | 10 | 2514 |
| | | Yüzde | 57,8 | 28,4 | 7,4 | 5,4 | 0,7 | 0,4 | 100,0 |
| | 30-39 | Sayı | 1357 | 1044 | 480 | 399 | 50 | 14 | 3344 |
| | | Yüzde | 40,6 | 31,2 | 14,4 | 11,9 | 1,5 | 0,4 | 100,0 |
| | 40-49 | Sayı | 862 | 1157 | 905 | 1144 | 225 | 50 | 4343 |
| | | Yüzde | 19,8 | 26,6 | 20,8 | 26,3 | 5,2 | 1,2 | 100,0 |
| | 50-59 | Sayı | 614 | 868 | 1075 | 1704 | 421 | 92 | 4774 |
| | | Yüzde | 12,9 | 18,2 | 22,5 | 35,7 | 8,8 | 1,9 | 100,0 |
| | 60-69 | Sayı | 322 | 510 | 718 | 1547 | 457 | 81 | 3635 |
| | | Yüzde | 8,9 | 14,0 | 19,8 | 42,6 | 12,6 | 2,2 | 100,0 |
| | ≥70 | Sayı | 183 | 259 | 457 | 1091 | 403 | 116 | 2509 |
| | | Yüzde | 7,3 | 10,3 | 18,2 | 43,5 | 16,1 | 4,6 | 100,0 |
| | Toplam | Sayı | 4791 | 4551 | 3820 | 6020 | 1574 | 363 | 21119 |
| | | Yüzde | 22,7 | 21,5 | 18,1 | 28,5 | 7,5 | 1,7 | 100,0 |
| Ankara | <30 | Sayı | 240 | 101 | 42 | 29 | 4 | 0 | 416 |
| | | Yüzde | 57,7 | 24,3 | 10,1 | 7,0 | 1,0 | 0,0 | 100,0 |
| | 30-39 | Sayı | 291 | 169 | 103 | 94 | 14 | 7 | 678 |
| | | Yüzde | 42,9 | 24,9 | 15,2 | 13,9 | 2,1 | 1,0 | 100,0 |
| | 40-49 | Sayı | 277 | 253 | 212 | 278 | 41 | 8 | 1069 |
| | | Yüzde | 25,9 | 23,7 | 19,8 | 26,0 | 3,8 | 0,7 | 100,0 |
| | 50-59 | Sayı | 199 | 232 | 237 | 387 | 89 | 21 | 1165 |
| | | Yüzde | 17,1 | 19,9 | 20,3 | 33,2 | 7,6 | 1,8 | 100,0 |
| | 60-69 | Sayı | 111 | 138 | 178 | 365 | 100 | 24 | 916 |
| | | Yüzde | 12,1 | 15,1 | 19,4 | 39,8 | 10,9 | 2,6 | 100,0 |
| | ≥70 | Sayı | 65 | 76 | 105 | 232 | 92 | 16 | 586 |
| | | Yüzde | 11,1 | 13,0 | 17,9 | 39,6 | 15,7 | 2,7 | 100,0 |
| | Toplam | Sayı | 1183 | 969 | 877 | 1385 | 340 | 76 | 4830 |
| | | Yüzde | 24,5 | 20,1 | 18,2 | 28,7 | 7,0 | 1,6 | 100,0 |
| Antalya | <30 | Sayı | 571 | 258 | 93 | 54 | 3 | 1 | 980 |
| | | Yüzde | 58,3 | 26,3 | 9,5 | 5,5 | 0,3 | 0,1 | 100,0 |
| | 30-39 | Sayı | 475 | 294 | 152 | 116 | 24 | 5 | 1066 |
| | | Yüzde | 44,6 | 27,6 | 14,3 | 10,9 | 2,3 | 0,5 | 100,0 |
| | 40-49 | Sayı | 459 | 371 | 273 | 284 | 70 | 11 | 1468 |
| | | Yüzde | 31,3 | 25,3 | 18,6 | 19,3 | 4,8 | 0,7 | 100,0 |
| | 50-59 | Sayı | 299 | 374 | 378 | 449 | 107 | 28 | 1635 |
| | | Yüzde | 18,3 | 22,9 | 23,1 | 27,5 | 6,5 | 1,7 | 100,0 |
| | 60-69 | Sayı | 186 | 223 | 256 | 414 | 98 | 18 | 1195 |
| | | Yüzde | 15,6 | 18,7 | 21,4 | 34,6 | 8,2 | 1,5 | 100,0 |
| | ≥70 | Sayı | 70 | 99 | 120 | 282 | 90 | 20 | 681 |
| | | Yüzde | 10,3 | 14,5 | 17,6 | 41,4 | 13,2 | 2,9 | 100,0 |
| | Toplam | Sayı | 2060 | 1619 | 1272 | 1599 | 392 | 83 | 7025 |
| | | Yüzde | 29,3 | 23,0 | 18,1 | 22,8 | 5,6 | 1,2 | 100,0 |



Şekil 10 İstanbul



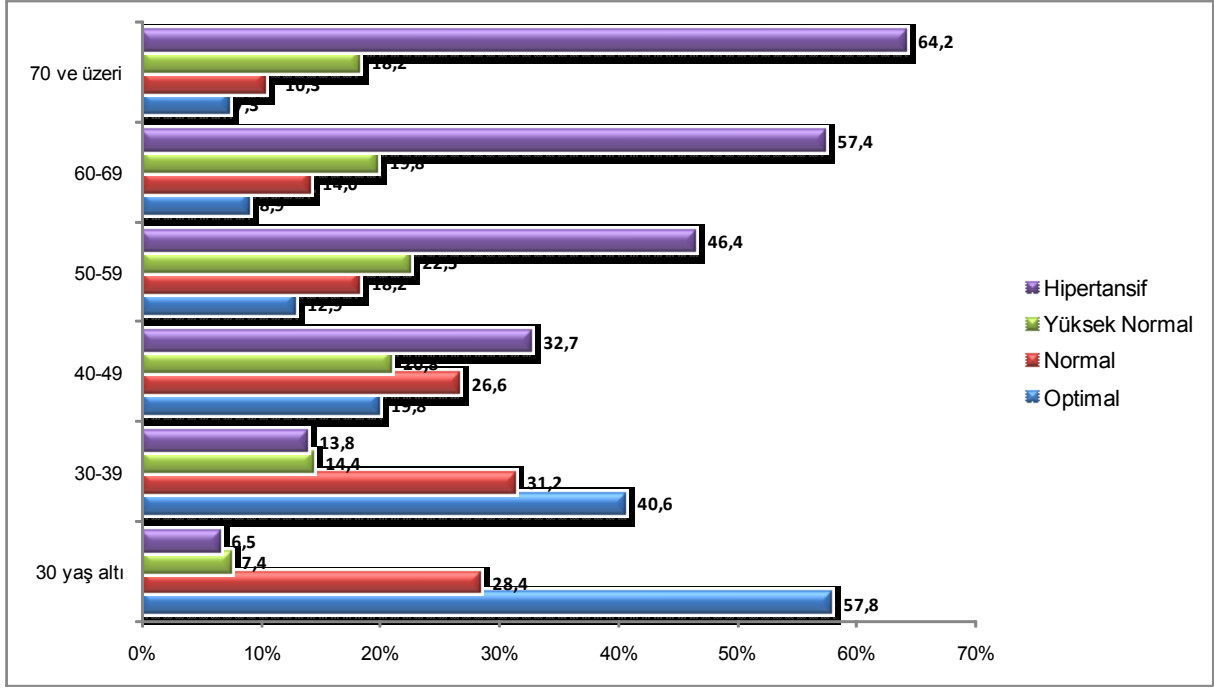
Şekil 11 Ankara



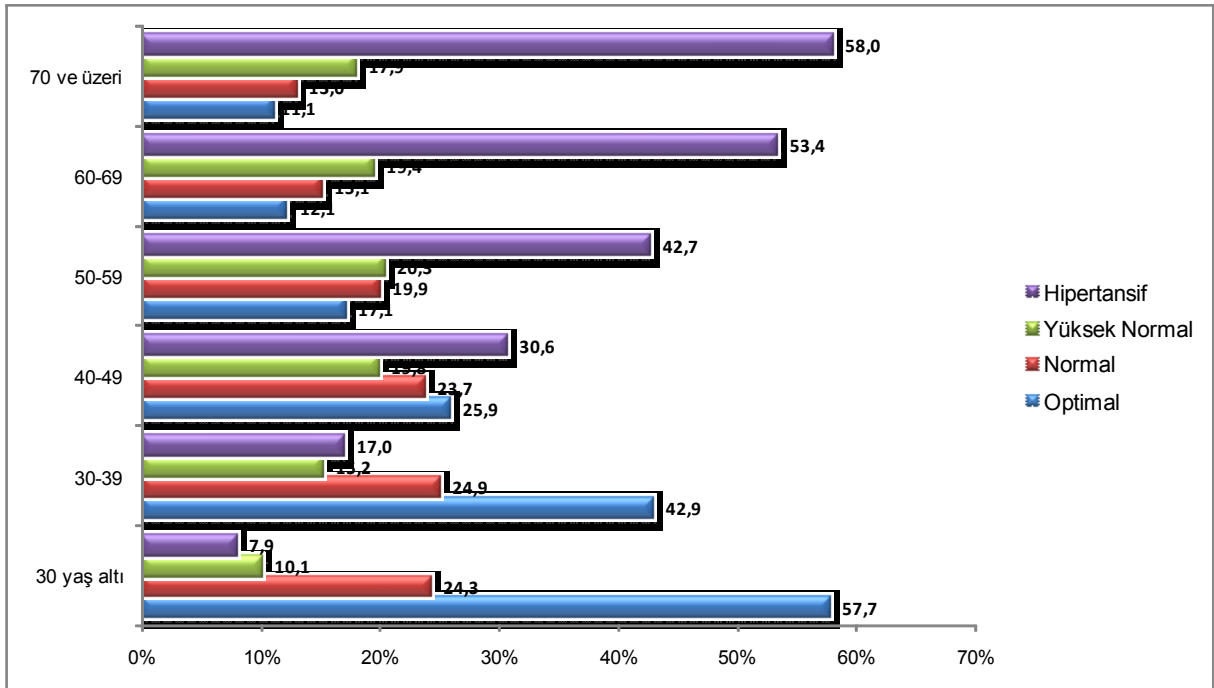
Şekil 12 Antalya

Şehirlerde Yaş Grubuna Göre Kan Basıncı Evresi (ESH-ESC/4 Grup)

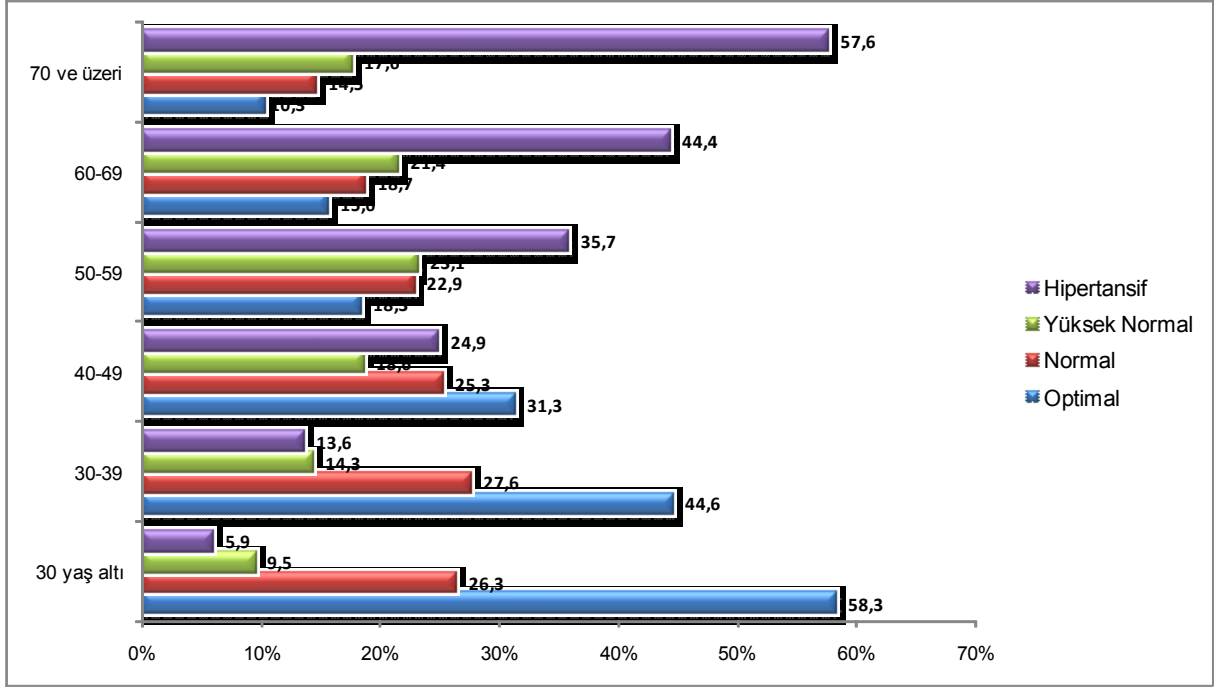
| İl | Yaş Grup | | Optimal | Normal | Yüksek Normal | Hipertansif | Toplam |
|----------|----------|-------|---------|--------|---------------|-------------|--------|
| İstanbul | <30 | Sayı | 1453 | 713 | 185 | 163 | 2514 |
| | | Yüzde | 57,8 | 28,4 | 7,4 | 6,5 | 100,0 |
| | 30-39 | Sayı | 1357 | 1044 | 480 | 463 | 3344 |
| | | Yüzde | 40,6 | 31,2 | 14,4 | 13,8 | 100,0 |
| | 40-49 | Sayı | 862 | 1157 | 905 | 1419 | 4343 |
| | | Yüzde | 19,8 | 26,6 | 20,8 | 32,7 | 100,0 |
| | 50-59 | Sayı | 614 | 868 | 1075 | 2217 | 4774 |
| | | Yüzde | 12,9 | 18,2 | 22,5 | 46,4 | 100,0 |
| | 60-69 | Sayı | 322 | 510 | 718 | 2085 | 3635 |
| | | Yüzde | 8,9 | 14,0 | 19,8 | 57,4 | 100,0 |
| | ≥70 | Sayı | 183 | 259 | 457 | 1610 | 2509 |
| | | Yüzde | 7,3 | 10,3 | 18,2 | 64,2 | 100,0 |
| | Toplam | Sayı | 4791 | 4551 | 3820 | 7957 | 21119 |
| | | Yüzde | 22,7 | 21,5 | 18,1 | 37,7 | 100,0 |
| Ankara | <30 | Sayı | 240 | 101 | 42 | 33 | 416 |
| | | Yüzde | 57,7 | 24,3 | 10,1 | 7,9 | 100,0 |
| | 30-39 | Sayı | 291 | 169 | 103 | 115 | 678 |
| | | Yüzde | 42,9 | 24,9 | 15,2 | 17,0 | 100,0 |
| | 40-49 | Sayı | 277 | 253 | 212 | 327 | 1069 |
| | | Yüzde | 25,9 | 23,7 | 19,8 | 30,6 | 100,0 |
| | 50-59 | Sayı | 199 | 232 | 237 | 497 | 1165 |
| | | Yüzde | 17,1 | 19,9 | 20,3 | 42,7 | 100,0 |
| | 60-69 | Sayı | 111 | 138 | 178 | 489 | 916 |
| | | Yüzde | 12,1 | 15,1 | 19,4 | 53,4 | 100,0 |
| | ≥70 | Sayı | 65 | 76 | 105 | 340 | 586 |
| | | Yüzde | 11,1 | 13,0 | 17,9 | 58,0 | 100,0 |
| | Toplam | Sayı | 1183 | 969 | 877 | 1801 | 4830 |
| | | Yüzde | 24,5 | 20,1 | 18,2 | 37,3 | 100,0 |
| Antalya | <30 | Sayı | 571 | 258 | 93 | 58 | 980 |
| | | Yüzde | 58,3 | 26,3 | 9,5 | 5,9 | 100,0 |
| | 30-39 | Sayı | 475 | 294 | 152 | 145 | 1066 |
| | | Yüzde | 44,6 | 27,6 | 14,3 | 13,6 | 100,0 |
| | 40-49 | Sayı | 459 | 371 | 273 | 365 | 1468 |
| | | Yüzde | 31,3 | 25,3 | 18,6 | 24,9 | 100,0 |
| | 50-59 | Sayı | 299 | 374 | 378 | 584 | 1635 |
| | | Yüzde | 18,3 | 22,9 | 23,1 | 35,7 | 100,0 |
| | 60-69 | Sayı | 186 | 223 | 256 | 530 | 1195 |
| | | Yüzde | 15,6 | 18,7 | 21,4 | 44,4 | 100,0 |
| | ≥70 | Sayı | 70 | 99 | 120 | 392 | 681 |
| | | Yüzde | 10,3 | 14,5 | 17,6 | 57,6 | 100,0 |
| | Toplam | Sayı | 2060 | 1619 | 1272 | 2074 | 7025 |
| | | Yüzde | 29,3 | 23,0 | 18,1 | 29,5 | 100,0 |



Şekil 13 İstanbul



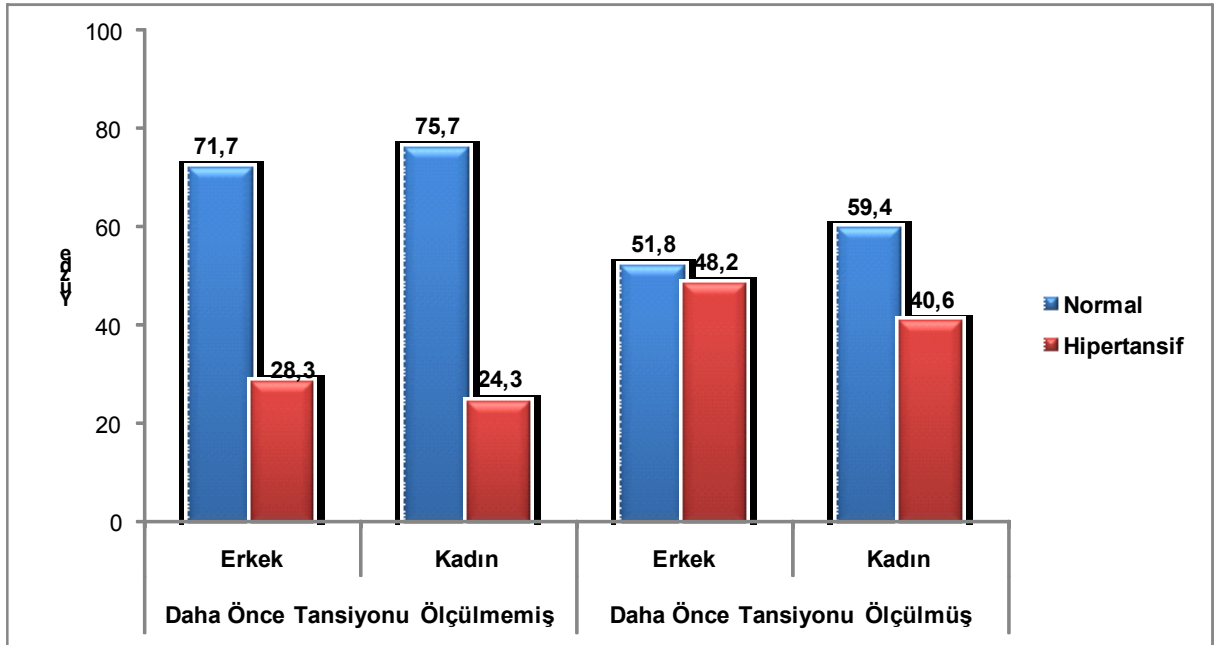
Şekil 14 Ankara



Şekil 15 Antalya

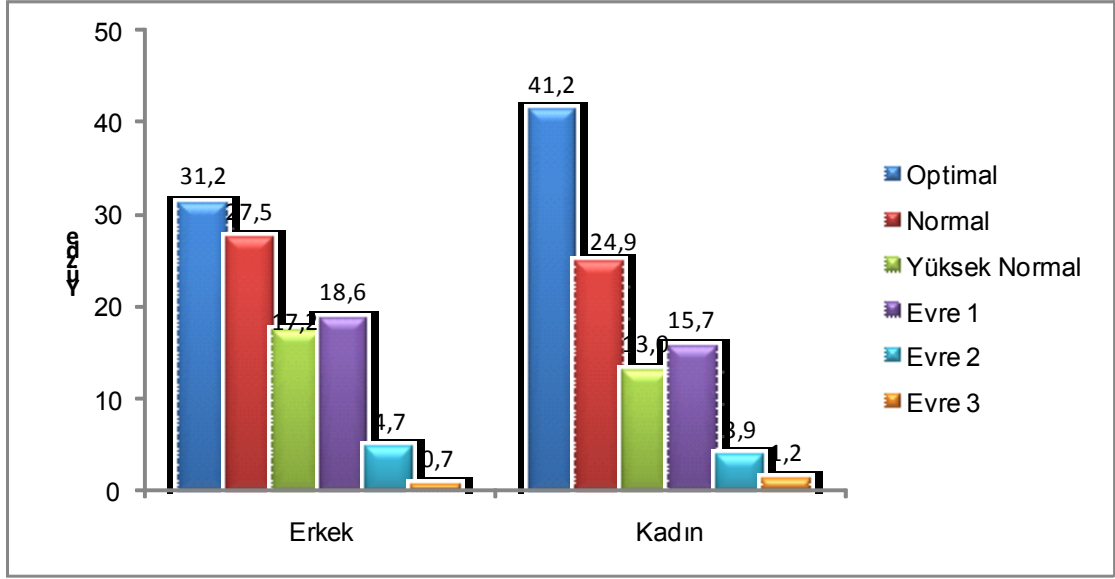
Daha Önce Tansiyon Ölçtürme Durumuna ve Cinsiyete Göre Kan Basıncı Durumu

| | | Cinsiyet | Normal | Hipertansif | Toplam |
|----------------------|--------|----------|--------|-------------|--------|
| Daha önce ölçülmemiş | Erkek | Sayı | 1072 | 424 | 1496 |
| | | Yüzde | 71,7 | 28,3 | 100,0 |
| | Kadın | Sayı | 1277 | 409 | 1686 |
| | | Yüzde | 75,7 | 24,3 | 100,0 |
| | Toplam | Sayı | 2349 | 833 | 3182 |
| | | Yüzde | 73,8 | 26,2 | 100,0 |
| Daha önce ölçülmüş | Erkek | Sayı | 5663 | 5267 | 10930 |
| | | Yüzde | 51,8 | 48,2 | 100,0 |
| | Kadın | Sayı | 10407 | 7117 | 17524 |
| | | Yüzde | 59,4 | 40,6 | 100,0 |
| | Toplam | Sayı | 16070 | 12384 | 28454 |
| | | Yüzde | 56,5 | 43,5 | 100,0 |

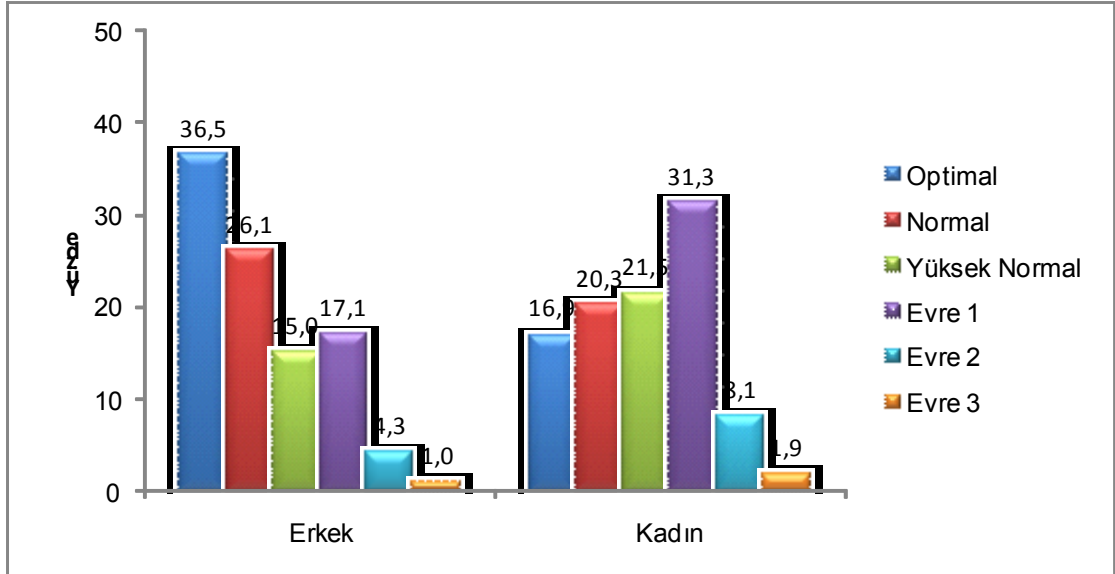


Daha Önce Tansiyon Ölçtürme Durumuna ve Cinsiyete Göre Kan Basıncı Evresi (ESH-ESC)

| Cinsiyet | | Optimal | Normal | Yüksek Normal | Evre 1 | Evre 2 | Evre 3 | Toplam | |
|----------------------|--------|---------|--------|---------------|--------|--------|--------|--------|-------|
| Daha önce ölçülmemiş | Erkek | Sayı | 467 | 411 | 258 | 279 | 71 | 10 | 1496 |
| | | Yüzde | 31,2 | 27,5 | 17,2 | 18,6 | 4,7 | 0,7 | 100,0 |
| | Kadın | Sayı | 695 | 420 | 220 | 264 | 66 | 21 | 1686 |
| | | Yüzde | 41,2 | 24,9 | 13,0 | 15,7 | 3,9 | 1,2 | 100,0 |
| | Toplam | Sayı | 1162 | 831 | 478 | 543 | 137 | 31 | 3182 |
| | | Yüzde | 36,5 | 26,1 | 15,0 | 17,1 | 4,3 | 1,0 | 100,0 |
| Daha önce ölçülmüş | Erkek | Sayı | 1852 | 2216 | 2349 | 3420 | 888 | 205 | 10930 |
| | | Yüzde | 16,9 | 20,3 | 21,5 | 31,3 | 8,1 | 1,9 | 100,0 |
| | Kadın | Sayı | 4674 | 3789 | 2882 | 4719 | 1189 | 275 | 17528 |
| | | Yüzde | 26,7 | 21,6 | 16,4 | 26,9 | 6,8 | 1,6 | 100,0 |
| | Toplam | Sayı | 6526 | 6005 | 5231 | 8139 | 2077 | 480 | 28458 |
| | | Yüzde | 22,9 | 21,1 | 18,4 | 28,6 | 7,3 | 1,7 | 100,0 |



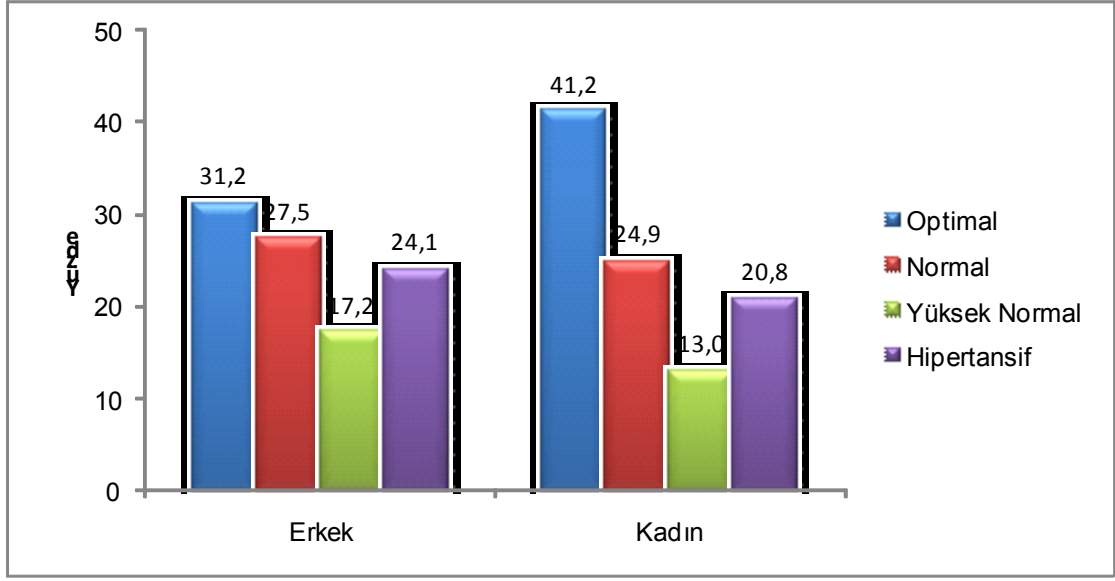
Şekil 16 Daha Önce Tansiyonu Ölçülmemiş



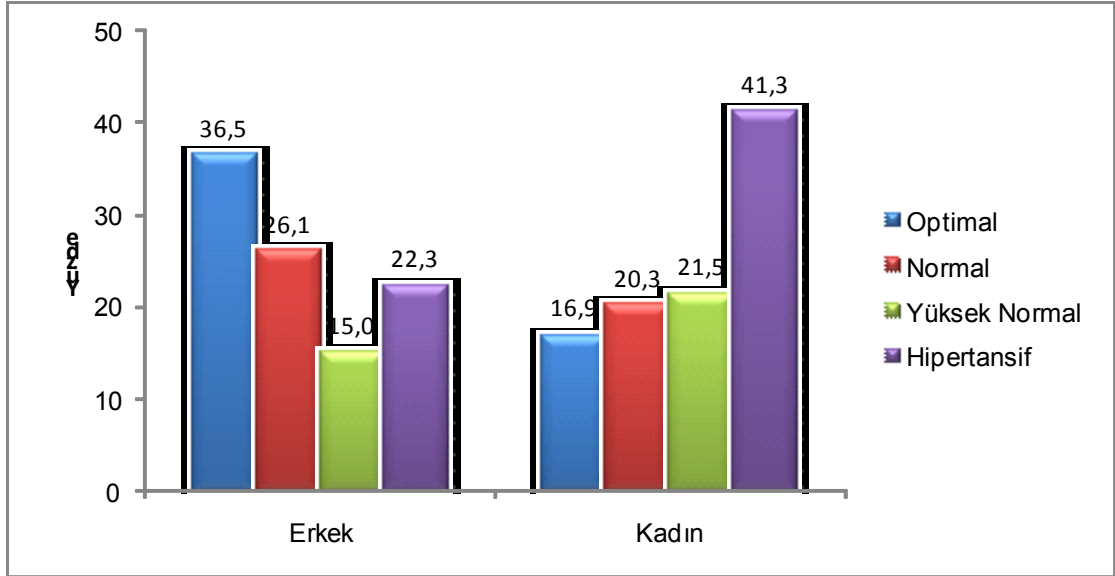
Şekil 17 Daha Önce Tansiyonu Ölçülmüş

Daha Önce Tansiyon Ölçtürme Durumuna ve Cinsiyete Göre Kan Basıncı Evresi (ESH-ESC/4 Grup)

| Cinsiyet | | Optimal | Normal | Yüksek Normal | Hipertansif | Toplam | |
|----------------------|--------|---------|--------|---------------|-------------|--------|-------|
| Daha önce ölçülmemiş | Erkek | Sayı | 467 | 411 | 258 | 360 | 1496 |
| | | Yüzde | 31,2 | 27,5 | 17,2 | 24,1 | 100,0 |
| | Kadın | Sayı | 695 | 420 | 220 | 351 | 1686 |
| | | Yüzde | 41,2 | 24,9 | 13,0 | 20,8 | 100,0 |
| | Toplam | Sayı | 1162 | 831 | 478 | 711 | 3182 |
| | | Yüzde | 36,5 | 26,1 | 15,0 | 22,3 | 100,0 |
| Daha önce ölçülmüş | Erkek | Sayı | 1852 | 2216 | 2349 | 4513 | 10930 |
| | | Yüzde | 16,9 | 20,3 | 21,5 | 41,3 | 100,0 |
| | Kadın | Sayı | 4674 | 3789 | 2882 | 6183 | 17528 |
| | | Yüzde | 26,7 | 21,6 | 16,4 | 35,3 | 100,0 |
| | Toplam | Sayı | 6526 | 6005 | 5231 | 10696 | 28458 |
| | | Yüzde | 22,9 | 21,1 | 18,4 | 37,6 | 100,0 |



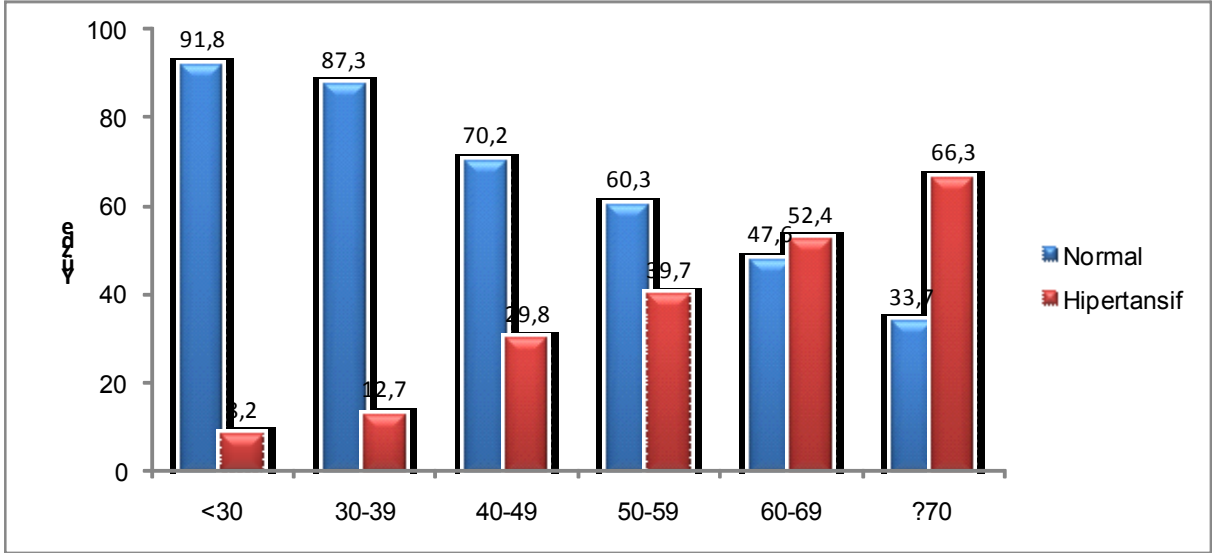
Şekil 18 Daha Önce Tansiyonu Ölçülmemiş



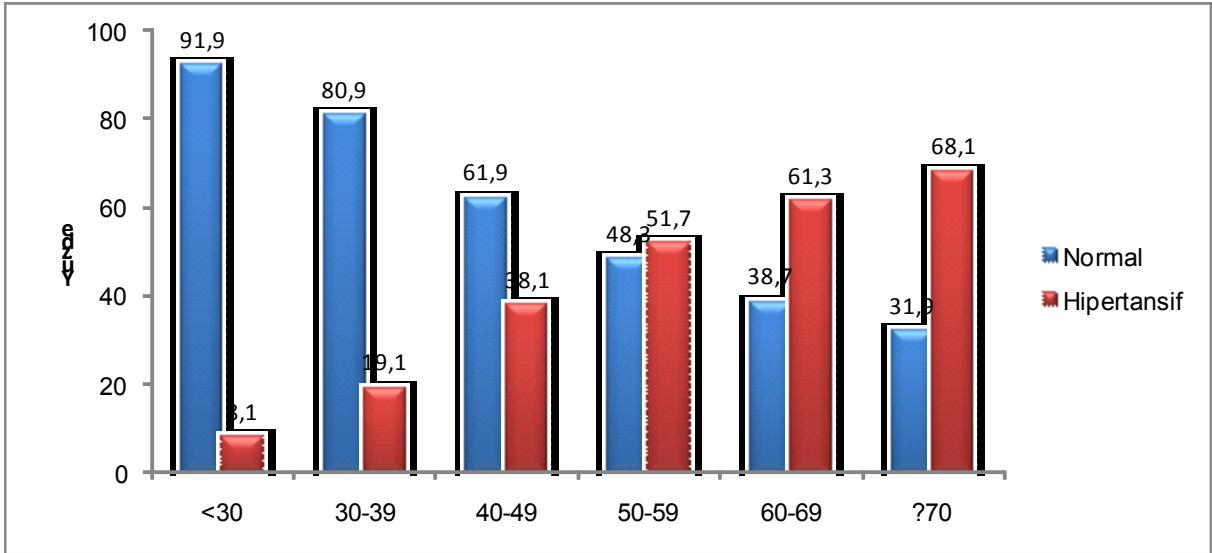
Şekil 19 Daha Önce Tansiyonu Ölçülmüş

Daha Önce Tansiyon Ölçtürme Durumuna ve Yaş Grubuna Göre Kan Basıncı Durumu

| Yaş Grubu | | Normal | Hipertansif | Toplam | |
|----------------------|--------|--------|-------------|--------|-------|
| Daha önce ölçülmemiş | <30 | Sayı | 830 | 74 | 904 |
| | | Yüzde | 91,8 | 8,2 | 100,0 |
| | 30-39 | Sayı | 644 | 94 | 738 |
| | | Yüzde | 87,3 | 12,7 | 100,0 |
| | 40-49 | Sayı | 474 | 201 | 675 |
| | | Yüzde | 70,2 | 29,8 | 100,0 |
| | 50-59 | Sayı | 314 | 207 | 521 |
| | | Yüzde | 60,3 | 39,7 | 100,0 |
| | 60-69 | Sayı | 152 | 167 | 319 |
| | | Yüzde | 47,6 | 52,4 | 100,0 |
| | ≥70 | Sayı | 62 | 122 | 184 |
| | | Yüzde | 33,7 | 66,3 | 100,0 |
| | Toplam | Sayı | 2476 | 865 | 3341 |
| | | Yüzde | 74,1 | 25,9 | 100,0 |
| Daha önce ölçülmüş | <30 | Sayı | 2763 | 242 | 3005 |
| | | Yüzde | 91,9 | 8,1 | 100,0 |
| | 30-39 | Sayı | 3517 | 832 | 4349 |
| | | Yüzde | 80,9 | 19,1 | 100,0 |
| | 40-49 | Sayı | 3842 | 2362 | 6204 |
| | | Yüzde | 61,9 | 38,1 | 100,0 |
| | 50-59 | Sayı | 3408 | 3644 | 7052 |
| | | Yüzde | 48,3 | 51,7 | 100,0 |
| | 60-69 | Sayı | 2098 | 3328 | 5426 |
| | | Yüzde | 38,7 | 61,3 | 100,0 |
| | ≥70 | Sayı | 1147 | 2445 | 3592 |
| | | Yüzde | 31,9 | 68,1 | 100,0 |
| | Toplam | Sayı | 16775 | 12853 | 29628 |
| | | Yüzde | 56,6 | 43,4 | 100,0 |



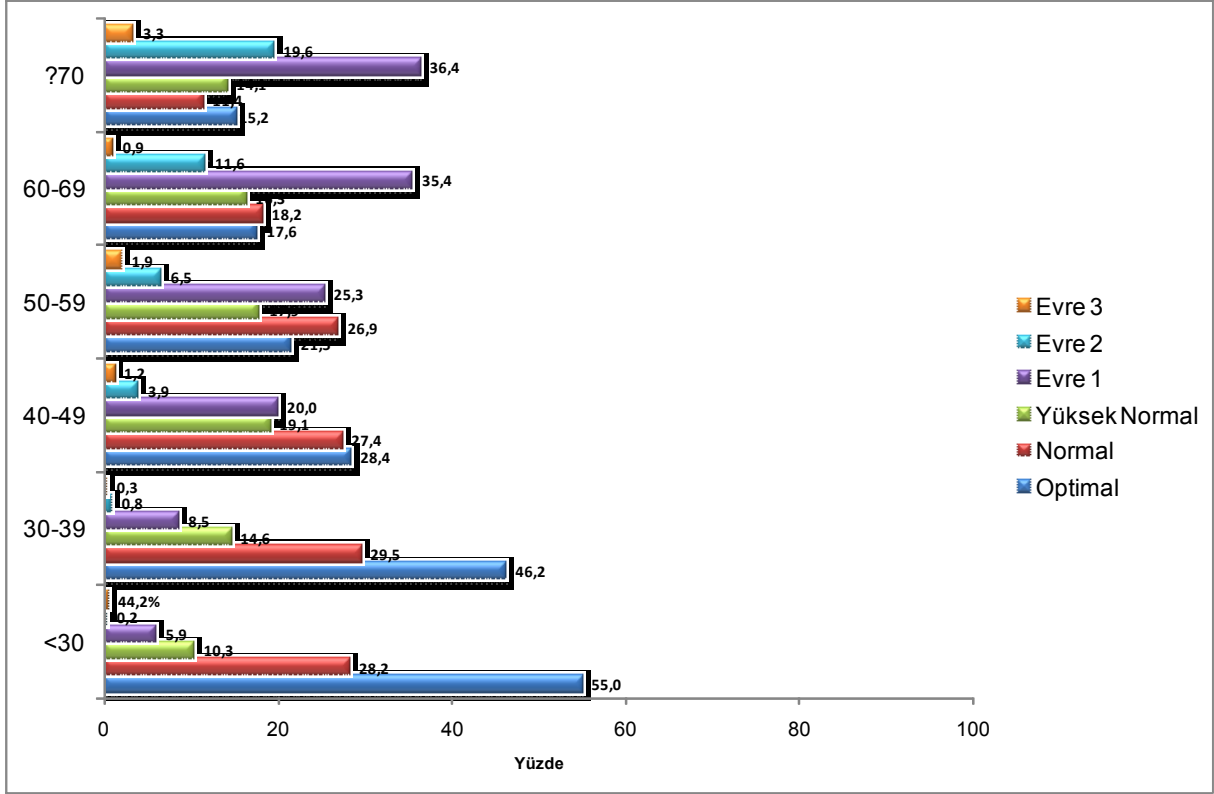
Şekil 20 Daha Önce Tansiyonu Ölçülmemiş



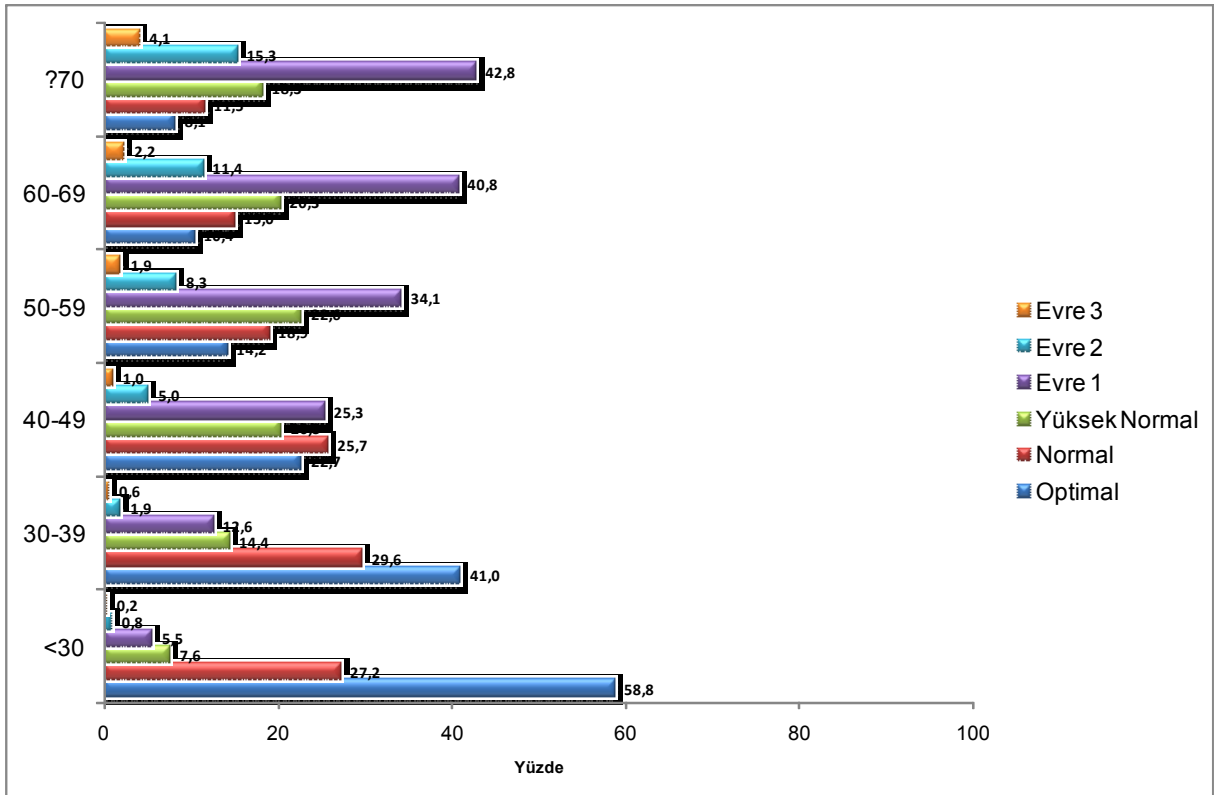
Şekil 21 Daha Önce Tansiyonu Ölçülmüş

Daha Önce Tansiyon Ölçtürme Durumuna ve Yaş Grubuna Göre Kan Basıncı Evresi (ESH-ESC)

| Yaş Grup | | Optimal | Normal | Yüksek Normal | Evre 1 | Evre 2 | Evre 3 | Toplam | |
|----------------------|--------|---------|--------|---------------|--------|--------|--------|--------|-------|
| Daha önce ölçülmemiş | <30 | Sayı | 497 | 255 | 93 | 53 | 2 | 4 | 904 |
| | | Yüzde | 55,0 | 28,2 | 10,3 | 5,9 | 0,2 | 0,4 | 100,0 |
| | 30-39 | Sayı | 341 | 218 | 108 | 63 | 6 | 2 | 738 |
| | | Yüzde | 46,2 | 29,5 | 14,6 | 8,5 | 0,8 | 0,3 | 100,0 |
| | 40-49 | Sayı | 192 | 185 | 129 | 135 | 26 | 8 | 675 |
| | | Yüzde | 28,4 | 27,4 | 19,1 | 20,0 | 3,9 | 1,2 | 100,0 |
| | 50-59 | Sayı | 112 | 140 | 93 | 132 | 34 | 10 | 521 |
| | | Yüzde | 21,5 | 26,9 | 17,9 | 25,3 | 6,5 | 1,9 | 100,0 |
| | 60-69 | Sayı | 56 | 58 | 52 | 113 | 37 | 3 | 319 |
| | | Yüzde | 17,6 | 18,2 | 16,3 | 35,4 | 11,6 | 0,9 | 100,0 |
| | ≥70 | Sayı | 28 | 21 | 26 | 67 | 36 | 6 | 184 |
| | | Yüzde | 15,2 | 11,4 | 14,1 | 36,4 | 19,6 | 3,3 | 100,0 |
| | Toplam | Sayı | 1226 | 877 | 501 | 563 | 141 | 33 | 3341 |
| | | Yüzde | 36,7 | 26,2 | 15,0 | 16,9 | 4,2 | 1,0 | 100,0 |
| Daha önce ölçülmüş | <30 | Sayı | 1767 | 817 | 227 | 165 | 23 | 7 | 3006 |
| | | Yüzde | 58,8 | 27,2 | 7,6 | 5,5 | 0,8 | 0,2 | 100,0 |
| | 30-39 | Sayı | 1782 | 1289 | 627 | 546 | 82 | 24 | 4350 |
| | | Yüzde | 41,0 | 29,6 | 14,4 | 12,6 | 1,9 | 0,6 | 100,0 |
| | 40-49 | Sayı | 1406 | 1596 | 1261 | 1571 | 310 | 61 | 6205 |
| | | Yüzde | 22,7 | 25,7 | 20,3 | 25,3 | 5,0 | 1,0 | 100,0 |
| | 50-59 | Sayı | 1000 | 1334 | 1597 | 2408 | 583 | 131 | 7053 |
| | | Yüzde | 14,2 | 18,9 | 22,6 | 34,1 | 8,3 | 1,9 | 100,0 |
| | 60-69 | Sayı | 563 | 813 | 1100 | 2213 | 618 | 120 | 5427 |
| | | Yüzde | 10,4 | 15,0 | 20,3 | 40,8 | 11,4 | 2,2 | 100,0 |
| | ≥70 | Sayı | 290 | 413 | 656 | 1538 | 549 | 146 | 3592 |
| | | Yüzde | 8,1 | 11,5 | 18,3 | 42,8 | 15,3 | 4,1 | 100,0 |
| | Toplam | Sayı | 6808 | 6262 | 5468 | 8441 | 2165 | 489 | 29633 |
| | | Yüzde | 23,0 | 21,1 | 18,5 | 28,5 | 7,3 | 1,7 | 100,0 |



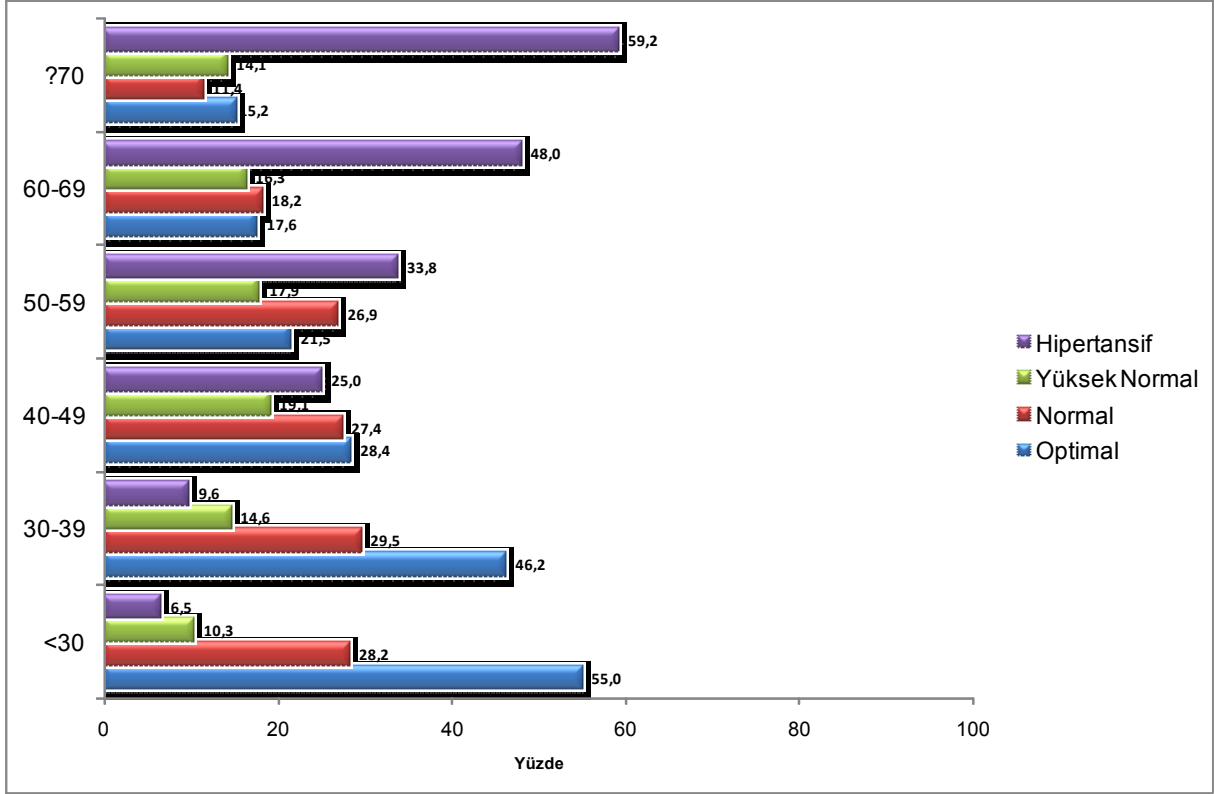
Şekil 22 Daha Önce Tansiyonu Ölçülmemiş



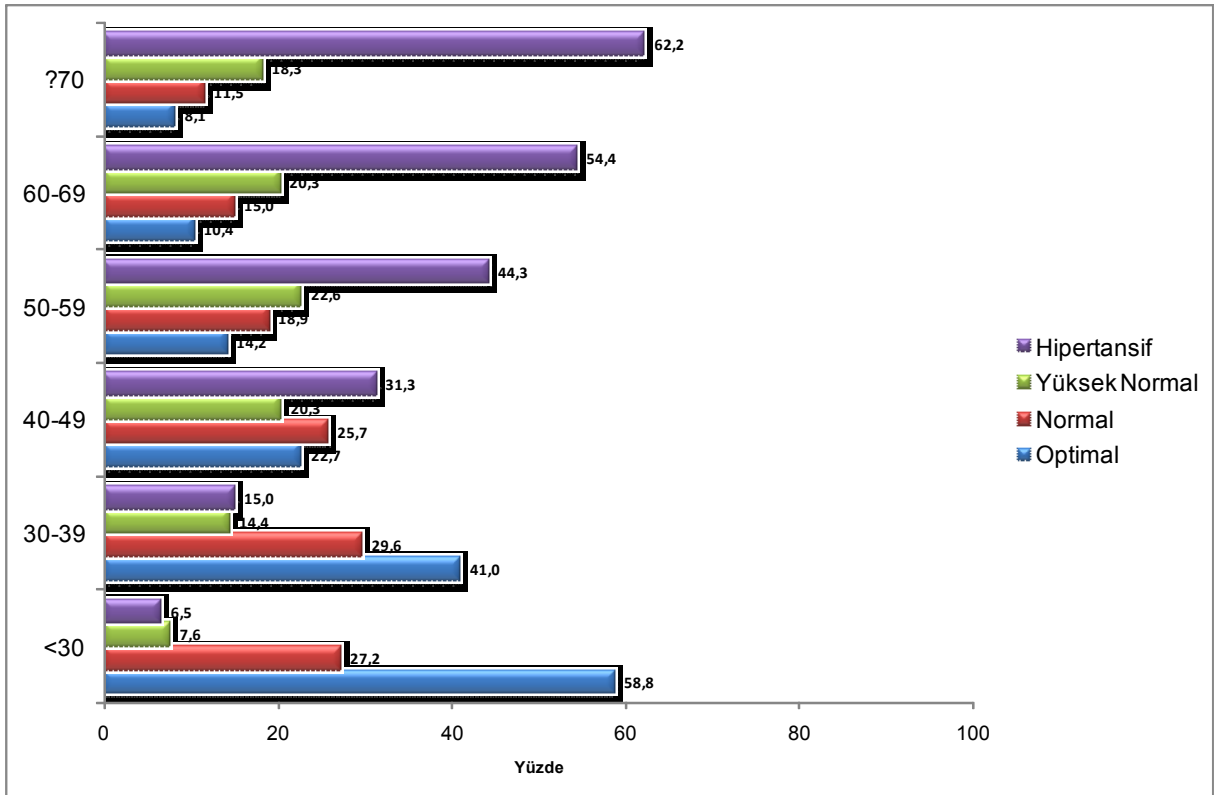
Şekil 23 Daha Önce Tansiyonu Ölçülmüş

Daha Önce Tansiyon Ölçtürme Durumuna ve Yaş Grubuna Göre Kan Basıncı Evresi (ESH-ESC/4 Grup)

| Yaş Grup | | Optimal | Normal | Yüksek Normal | Hipertansif | Toplam | |
|----------------------|-------------|---------|--------|---------------|-------------|--------|-------|
| Daha önce ölçülmemiş | <30 | Sayı | 497 | 255 | 93 | 59 | 904 |
| | | Yüzde | 55,0 | 28,2 | 10,3 | 6,5 | 100,0 |
| | 30-39 | Sayı | 341 | 218 | 108 | 71 | 738 |
| | | Yüzde | 46,2 | 29,5 | 14,6 | 9,6 | 100,0 |
| | 40-49 | Sayı | 192 | 185 | 129 | 169 | 675 |
| | | Yüzde | 28,4 | 27,4 | 19,1 | 25,0 | 100,0 |
| | 50-59 | Sayı | 112 | 140 | 93 | 176 | 521 |
| | | Yüzde | 21,5 | 26,9 | 17,9 | 33,8 | 100,0 |
| | 60-69 | Sayı | 56 | 58 | 52 | 153 | 319 |
| | | Yüzde | 17,6 | 18,2 | 16,3 | 48,0 | 100,0 |
| | 70 ve üzeri | Sayı | 28 | 21 | 26 | 109 | 184 |
| | | Yüzde | 15,2 | 11,4 | 14,1 | 59,2 | 100,0 |
| | Toplam | Sayı | 1226 | 877 | 501 | 737 | 3341 |
| | | Yüzde | 36,7 | 26,2 | 15,0 | 22,1 | 100,0 |
| Daha önce ölçülmüş | <30 | Sayı | 1767 | 817 | 227 | 195 | 3006 |
| | | Yüzde | 58,8 | 27,2 | 7,6 | 6,5 | 100,0 |
| | 30-39 | Sayı | 1782 | 1289 | 627 | 652 | 4350 |
| | | Yüzde | 41,0 | 29,6 | 14,4 | 15,0 | 100,0 |
| | 40-49 | Sayı | 1406 | 1596 | 1261 | 1942 | 6205 |
| | | Yüzde | 22,7 | 25,7 | 20,3 | 31,3 | 100,0 |
| | 50-59 | Sayı | 1000 | 1334 | 1597 | 3122 | 7053 |
| | | Yüzde | 14,2 | 18,9 | 22,6 | 44,3 | 100,0 |
| | 60-69 | Sayı | 563 | 813 | 1100 | 2951 | 5427 |
| | | Yüzde | 10,4 | 15,0 | 20,3 | 54,4 | 100,0 |
| | 70 ve üzeri | Sayı | 290 | 413 | 656 | 2233 | 3592 |
| | | Yüzde | 8,1 | 11,5 | 18,3 | 62,2 | 100,0 |
| | Toplam | Sayı | 6808 | 6262 | 5468 | 11095 | 29633 |
| | | Yüzde | 23,0 | 21,1 | 18,5 | 37,4 | 100,0 |



Şekil 24 Daha Önce Tansiyonu Ölçülmemiş

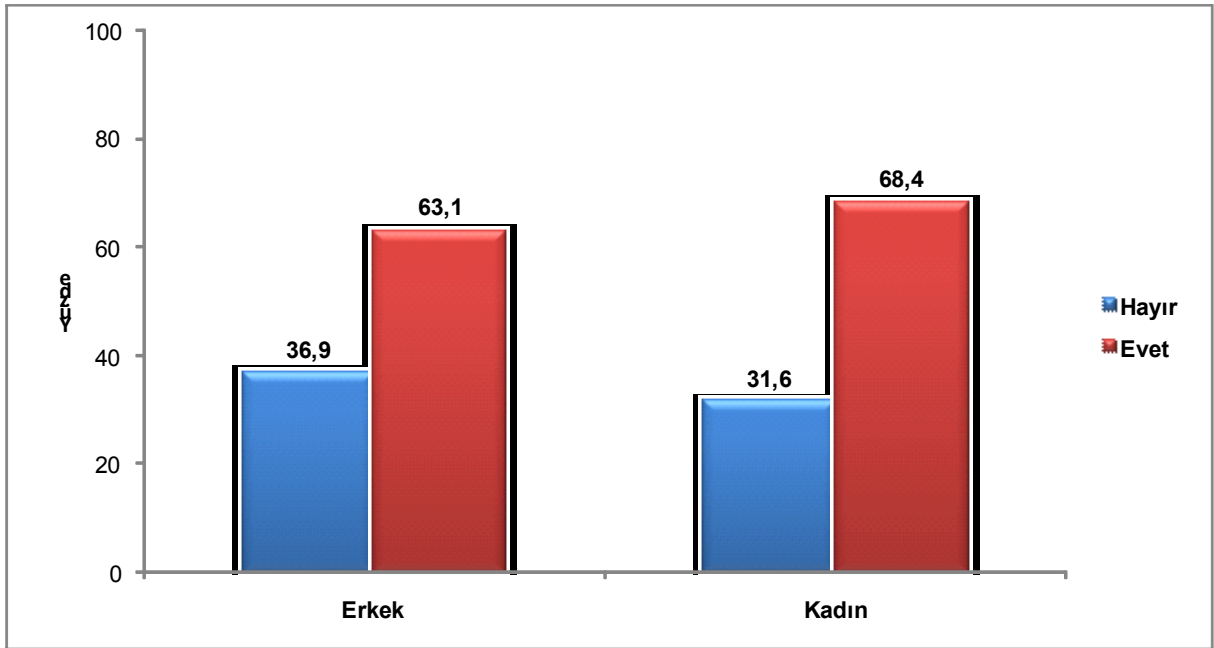


Şekil 25 Daha Önce Tansiyonu Ölçülmüş

Kan Basıncı Ölçümü ESH-ESC Kriterlerine Göre Hipertansif Olan Hastalarda

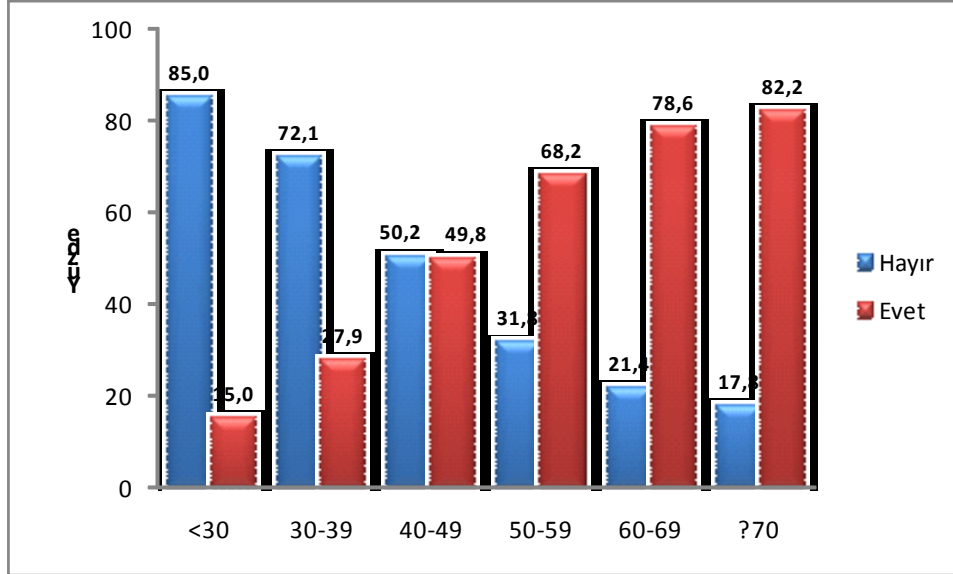
Cinsiyete Göre Hipertansif İlaç Kullanım Oranları

| Cinsiyet | | Hayır | Evet | Toplam |
|----------|-------|-------|------|--------|
| Erkek | Sayı | 2040 | 3484 | 5524 |
| | Yüzde | 36,9 | 63,1 | 100,0 |
| Kadın | Sayı | 2313 | 5015 | 7328 |
| | Yüzde | 31,6 | 68,4 | 100,0 |
| Toplam | Sayı | 4353 | 8499 | 12852 |
| | Yüzde | 33,9 | 66,1 | 100,0 |



Yaş Grubuna Göre HT İlacı Kullanımı

| Yaş Grubu | | Hayır | Evet | Toplam |
|-----------|-------|-------|------|--------|
| <30 | Sayı | 250 | 44 | 294 |
| | Yüzde | 85,0 | 15,0 | 100,0 |
| 30-39 | Sayı | 630 | 244 | 874 |
| | Yüzde | 72,1 | 27,9 | 100,0 |
| 40-49 | Sayı | 1242 | 1232 | 2474 |
| | Yüzde | 50,2 | 49,8 | 100,0 |
| 50-59 | Sayı | 1198 | 2565 | 3763 |
| | Yüzde | 31,8 | 68,2 | 100,0 |
| 60-69 | Sayı | 734 | 2691 | 3425 |
| | Yüzde | 21,4 | 78,6 | 100,0 |
| ≥70 | Sayı | 445 | 2052 | 2497 |
| | Yüzde | 17,8 | 82,2 | 100,0 |
| Toplam | Sayı | 4499 | 8828 | 13327 |
| | Yüzde | 33,8 | 66,2 | 100,0 |



Şehirlerde Cinsiyete Göre Hipertansif İlaç Kullanım Oranları

| İl | Cinsiyet | | Hayır | Evet | Toplam |
|----------|----------|-------|-------|------|--------|
| İstanbul | Erkek | Sayı | 1149 | 2421 | 3570 |
| | | Yüzde | 32,2 | 67,8 | 100,0 |
| | Kadın | Sayı | 1520 | 3443 | 4963 |
| | | Yüzde | 30,6 | 69,4 | 100,0 |
| | Toplam | Sayı | 2669 | 5864 | 8533 |
| | | Yüzde | 31,3 | 68,7 | 100,0 |
| Ankara | Erkek | Sayı | 329 | 555 | 884 |
| | | Yüzde | 37,2 | 62,8 | 100,0 |
| | Kadın | Sayı | 295 | 808 | 1103 |
| | | Yüzde | 26,7 | 73,3 | 100,0 |
| | Toplam | Sayı | 624 | 1363 | 1987 |
| | | Yüzde | 31,4 | 68,6 | 100,0 |
| Antalya | Erkek | Sayı | 562 | 508 | 1070 |
| | | Yüzde | 52,5 | 47,5 | 100,0 |
| | Kadın | Sayı | 498 | 764 | 1262 |
| | | Yüzde | 39,5 | 60,5 | 100,0 |
| | Toplam | Sayı | 1060 | 1272 | 2332 |
| | | Yüzde | 45,5 | 54,5 | 100,0 |

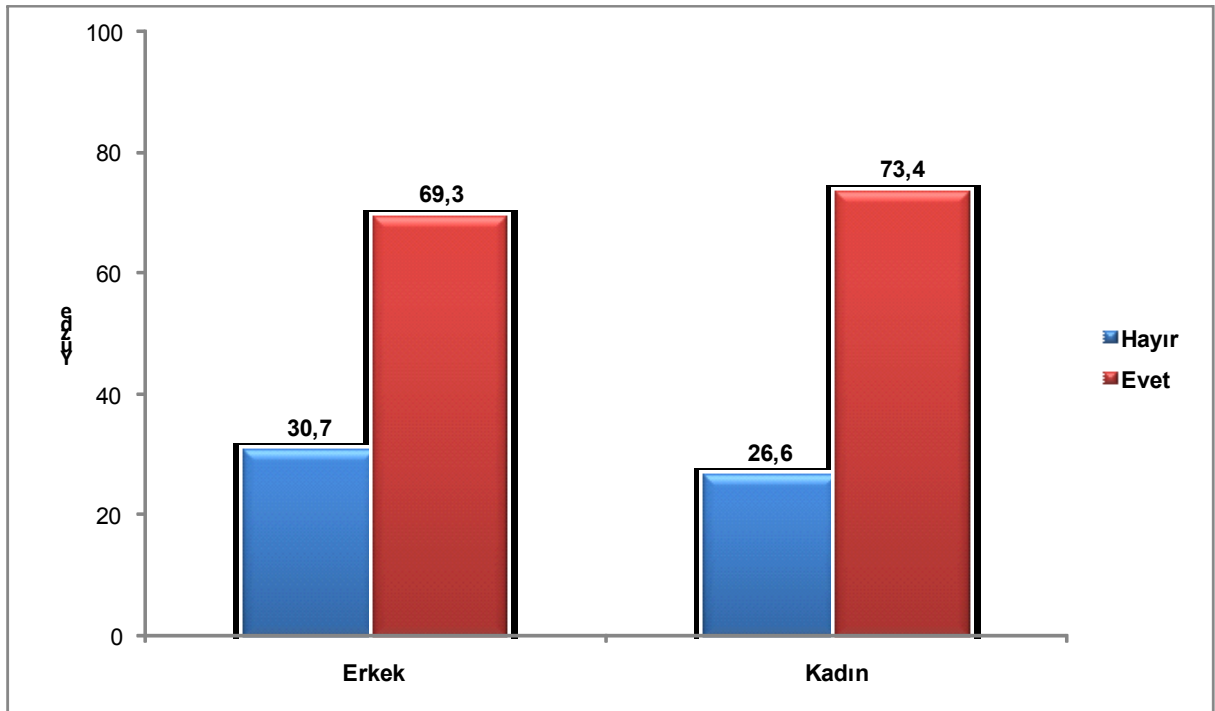
Şehirlerde Yaş Grubuna Göre HT İlacı Kullanımı

| İl | Yaş Grubu | | Hayır | Evet | Toplam |
|----------|-------------|-------|-------|------|--------|
| İstanbul | <30 | Sayı | 162 | 28 | 190 |
| | | Yüzde | 85,3 | 14,7 | 100,0 |
| | 30-39 | Sayı | 403 | 153 | 556 |
| | | Yüzde | 72,5 | 27,5 | 100,0 |
| | 40-49 | Sayı | 788 | 852 | 1640 |
| | | Yüzde | 48,0 | 52,0 | 100,0 |
| | 50-59 | Sayı | 727 | 1791 | 2518 |
| | | Yüzde | 28,9 | 71,1 | 100,0 |
| | 60-69 | Sayı | 439 | 1862 | 2301 |
| | | Yüzde | 19,1 | 80,9 | 100,0 |
| | 70 ve üzeri | Sayı | 252 | 1457 | 1709 |
| | | Yüzde | 14,7 | 85,3 | 100,0 |
| | Toplam | Sayı | 2771 | 6143 | 8914 |
| | | Yüzde | 31,1 | 68,9 | 100,0 |
| Ankara | <30 | Sayı | 31 | 10 | 41 |
| | | Yüzde | 75,6 | 24,4 | 100,0 |
| | 30-39 | Sayı | 96 | 42 | 138 |
| | | Yüzde | 69,6 | 30,4 | 100,0 |
| | 40-49 | Sayı | 193 | 193 | 386 |
| | | Yüzde | 50,0 | 50,0 | 100,0 |
| | 50-59 | Sayı | 173 | 394 | 567 |
| | | Yüzde | 30,5 | 69,5 | 100,0 |
| | 60-69 | Sayı | 92 | 449 | 541 |
| | | Yüzde | 17,0 | 83,0 | 100,0 |
| | ≥70 | Sayı | 59 | 305 | 364 |
| | | Yüzde | 16,2 | 83,8 | 100,0 |
| | Toplam | Sayı | 644 | 1393 | 2037 |
| | | Yüzde | 31,6 | 68,4 | 100,0 |
| Antalya | <30 | Sayı | 57 | 6 | 63 |
| | | Yüzde | 90,5 | 9,5 | 100,0 |
| | 30-39 | Sayı | 131 | 49 | 180 |
| | | Yüzde | 72,8 | 27,2 | 100,0 |
| | 40-49 | Sayı | 261 | 187 | 448 |
| | | Yüzde | 58,3 | 41,7 | 100,0 |
| | 50-59 | Sayı | 298 | 380 | 678 |
| | | Yüzde | 44,0 | 56,0 | 100,0 |
| | 60-69 | Sayı | 203 | 380 | 583 |
| | | Yüzde | 34,8 | 65,2 | 100,0 |
| | ≥70 | Sayı | 134 | 290 | 424 |
| | | Yüzde | 31,6 | 68,4 | 100,0 |
| | Toplam | Sayı | 1084 | 1292 | 2376 |
| | | Yüzde | 45,6 | 54,4 | 100,0 |

Doktor Tanısı Olan ve/veya Kan Basıncı Ölçümü ESH-ESC Kriterlerine Göre Hipertansif Olan Hastalarda

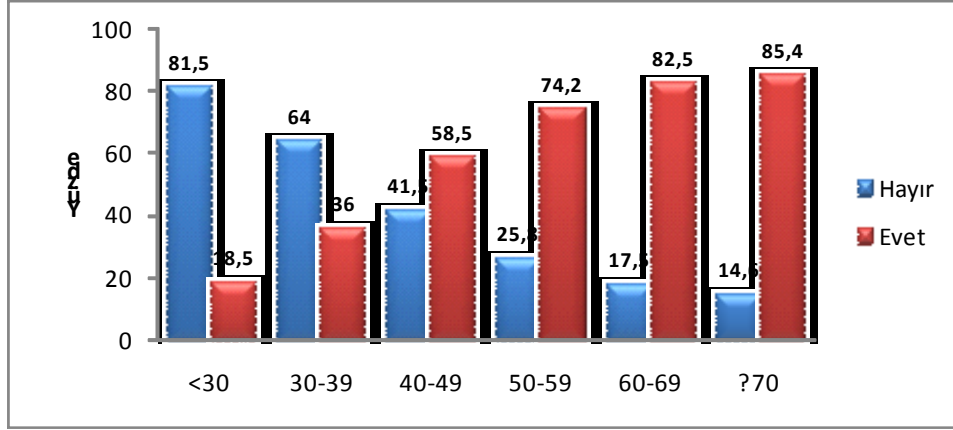
Cinsiyete Göre Hipertansif İlaç Kullanım Oranları

| Cinsiyet | | Hayır | Evet | Toplam |
|----------|-------|-------|-------|--------|
| Erkek | Sayı | 2215 | 4989 | 7204 |
| | Yüzde | 30,7 | 69,3 | 100,0 |
| Kadın | Sayı | 2736 | 7556 | 10292 |
| | Yüzde | 26,6 | 73,4 | 100,0 |
| Toplam | Sayı | 4951 | 12545 | 17496 |
| | Yüzde | 28,3 | 71,7 | 100,0 |



Yaş Grubuna Göre HT İlacı Kullanımı

| Yaş Grubu | | Hayır | Evet | Toplam |
|-------------|-------|-------|-------|--------|
| 30 yaş altı | Sayı | 313 | 71 | 384 |
| | Yüzde | 81,5 | 18,5 | 100,0 |
| 30-39 | Sayı | 754 | 425 | 1179 |
| | Yüzde | 64,0 | 36,0 | 100,0 |
| 40-49 | Sayı | 1408 | 1982 | 3390 |
| | Yüzde | 41,5 | 58,5 | 100,0 |
| 50-59 | Sayı | 1349 | 3872 | 5221 |
| | Yüzde | 25,8 | 74,2 | 100,0 |
| 60-69 | Sayı | 826 | 3907 | 4733 |
| | Yüzde | 17,5 | 82,5 | 100,0 |
| 70 ve üzeri | Sayı | 482 | 2827 | 3309 |
| | Yüzde | 14,6 | 85,4 | 100,0 |
| Toplam | Sayı | 5132 | 13084 | 18216 |
| | Yüzde | 28,2 | 71,8 | 100,0 |



Şehirlerde Cinsiyete Göre Hipertansif İlaç Kullanım Oranları

| İl | Cinsiyet | | Hayır | Evet | Toplam |
|----------|----------|-------|-------|------|--------|
| İstanbul | Erkek | Sayı | 1245 | 3332 | 4577 |
| | | Yüzde | 27,2 | 72,8 | 100,0 |
| | Kadın | Sayı | 1794 | 5068 | 6862 |
| | | Yüzde | 26,1 | 73,9 | 100,0 |
| | Toplam | Sayı | 3039 | 8400 | 11439 |
| | | Yüzde | 26,6 | 73,4 | 100,0 |
| Ankara | Erkek | Sayı | 353 | 847 | 1200 |
| | | Yüzde | 29,4 | 70,6 | 100,0 |
| | Kadın | Sayı | 349 | 1246 | 1595 |
| | | Yüzde | 21,9 | 78,1 | 100,0 |
| | Toplam | Sayı | 702 | 2093 | 2795 |
| | | Yüzde | 25,1 | 74,9 | 100,0 |
| Antalya | Erkek | Sayı | 617 | 810 | 1427 |
| | | Yüzde | 43,2 | 56,8 | 100,0 |
| | Kadın | Sayı | 593 | 1242 | 1835 |
| | | Yüzde | 32,3 | 67,7 | 100,0 |
| | Toplam | Sayı | 1210 | 2052 | 3262 |
| | | Yüzde | 37,1 | 62,9 | 100,0 |

Şehirlerde Yaş Grubuna Göre HT İlacı Kullanımı

| İl | Yaş Grubu | | Hayır | Evet | Toplam |
|----------|-----------|-------|-------|------|--------|
| İstanbul | <30 | Sayı | 195 | 49 | 244 |
| | | Yüzde | 79,9 | 20,1 | 100,0 |
| | 30-39 | Sayı | 488 | 266 | 754 |
| | | Yüzde | 64,7 | 35,3 | 100,0 |
| | 40-49 | Sayı | 899 | 1327 | 2226 |
| | | Yüzde | 40,4 | 59,6 | 100,0 |
| | 50-59 | Sayı | 811 | 2628 | 3439 |
| | | Yüzde | 23,6 | 76,4 | 100,0 |
| | 60-69 | Sayı | 491 | 2618 | 3109 |
| | | Yüzde | 15,8 | 84,2 | 100,0 |
| | ≥70 | Sayı | 276 | 1937 | 2213 |
| | | Yüzde | 12,5 | 87,5 | 100,0 |
| | Toplam | Sayı | 3160 | 8825 | 11985 |
| | | Yüzde | 26,4 | 73,6 | 100,0 |
| Ankara | <30 | Sayı | 40 | 14 | 54 |
| | | Yüzde | 74,1 | 25,9 | 100,0 |
| | 30-39 | Sayı | 111 | 83 | 194 |
| | | Yüzde | 57,2 | 42,8 | 100,0 |
| | 40-49 | Sayı | 221 | 322 | 543 |
| | | Yüzde | 40,7 | 59,3 | 100,0 |
| | 50-59 | Sayı | 195 | 606 | 801 |
| | | Yüzde | 24,3 | 75,7 | 100,0 |
| | 60-69 | Sayı | 99 | 663 | 762 |
| | | Yüzde | 13,0 | 87,0 | 100,0 |
| | ≥70 | Sayı | 62 | 464 | 526 |
| | | Yüzde | 11,8 | 88,2 | 100,0 |
| | Toplam | Sayı | 728 | 2152 | 2880 |
| | | Yüzde | 25,3 | 74,7 | 100,0 |
| Antalya | <30 | Sayı | 78 | 8 | 86 |
| | | Yüzde | 90,7 | 9,3 | 100,0 |
| | 30-39 | Sayı | 155 | 76 | 231 |
| | | Yüzde | 67,1 | 32,9 | 100,0 |
| | 40-49 | Sayı | 288 | 333 | 621 |
| | | Yüzde | 46,4 | 53,6 | 100,0 |
| | 50-59 | Sayı | 343 | 638 | 981 |
| | | Yüzde | 35,0 | 65,0 | 100,0 |
| | 60-69 | Sayı | 236 | 626 | 862 |
| | | Yüzde | 27,4 | 72,6 | 100,0 |
| | ≥70 | Sayı | 144 | 426 | 570 |
| | | Yüzde | 25,3 | 74,7 | 100,0 |
| | Toplam | Sayı | 1244 | 2107 | 3351 |
| | | Yüzde | 37,1 | 62,9 | 100,0 |